

SIJAINTIKARTTA

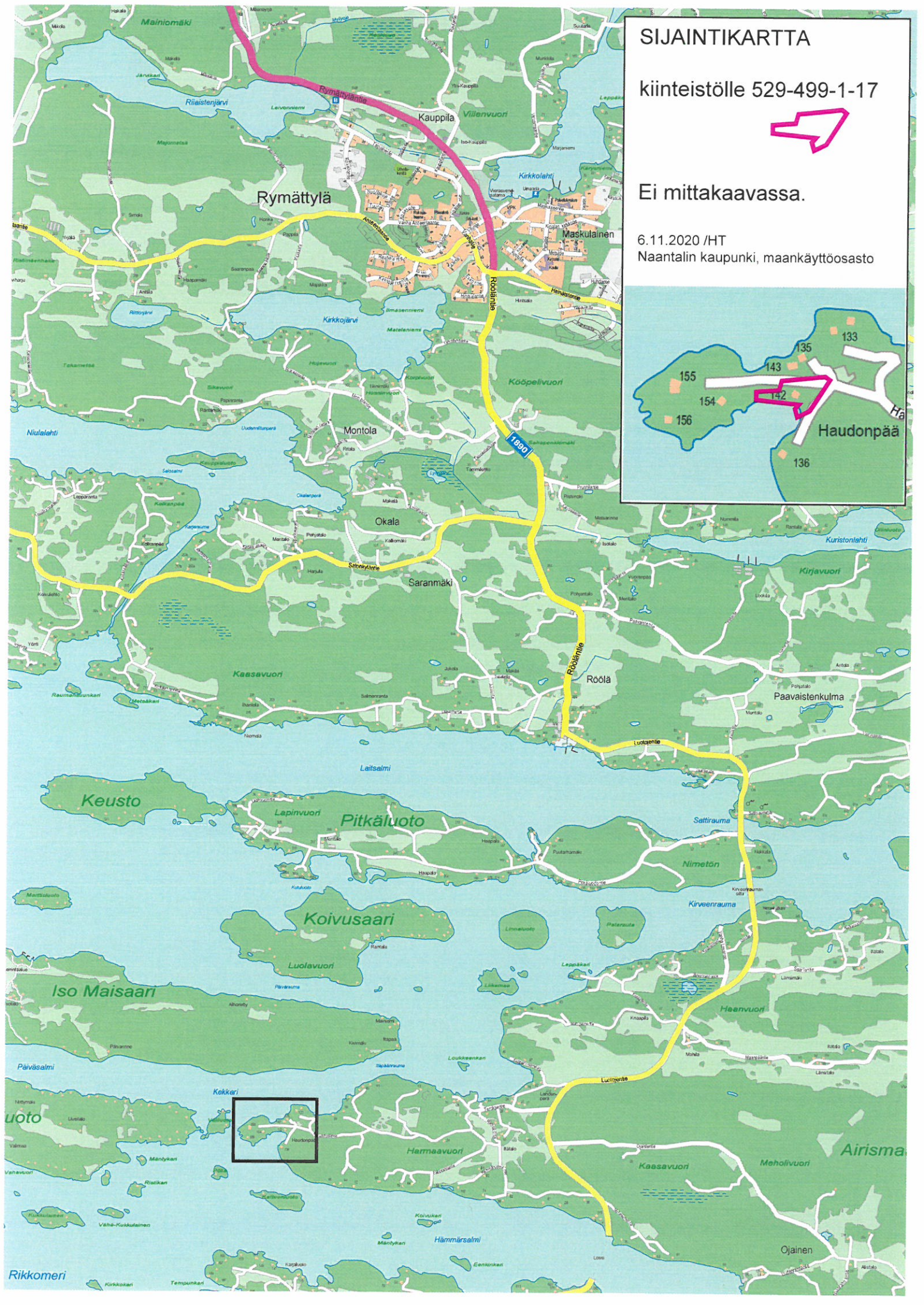
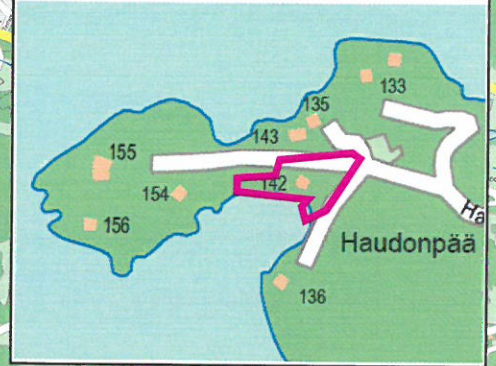
kiinteistölle 529-499-1-17



Ei mittakaavassa.

6.11.2020 /HT

Naantalin kaupunki, maankäyttöosasto



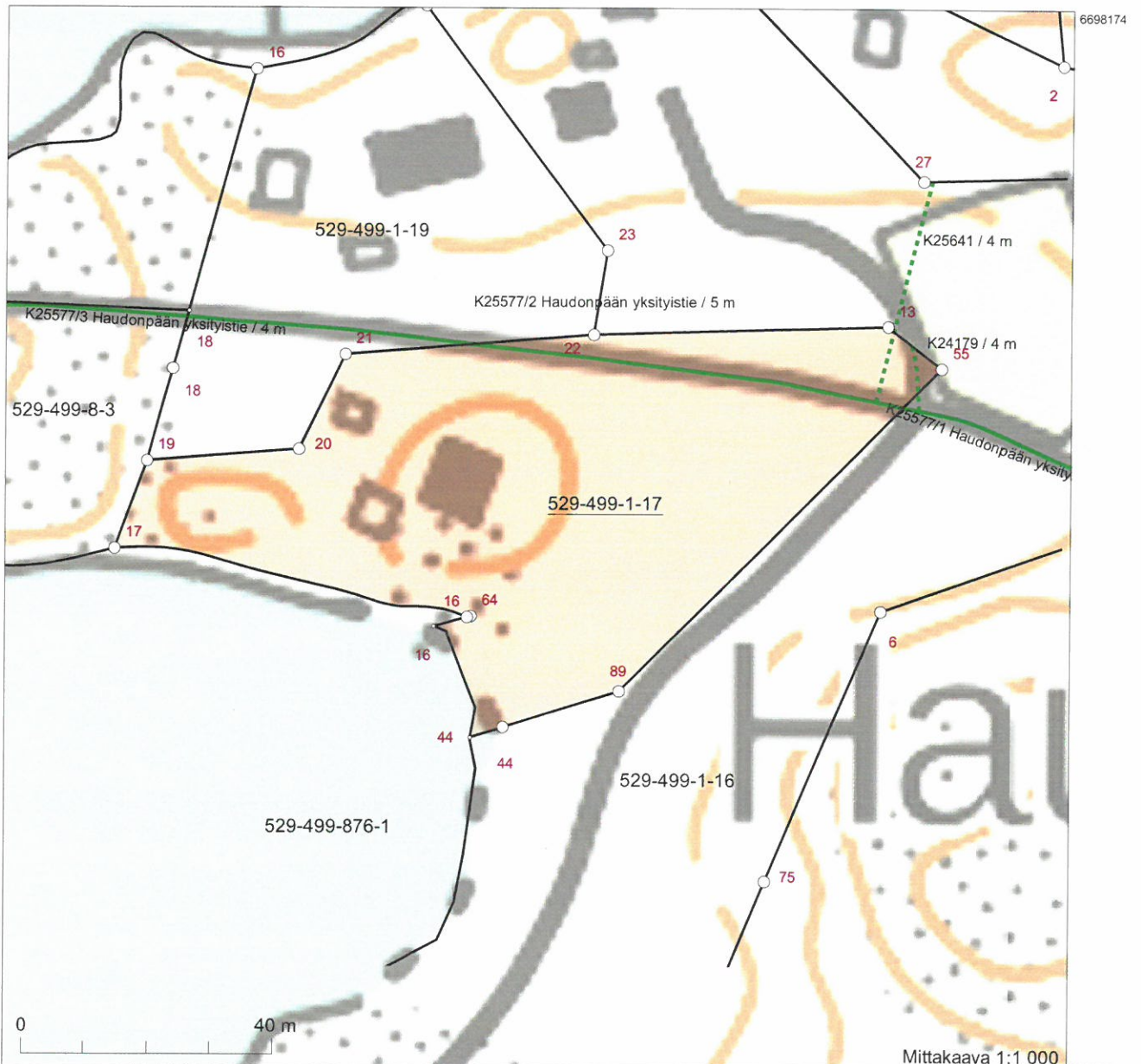


Kiinteistötunnus: 529-499-1-17
 Nimi: Kaislaranta
 Rekisteriyksikkölaji: Tila
 Kunta: Naantali (529)
 Palstojen lukumäärä: 1

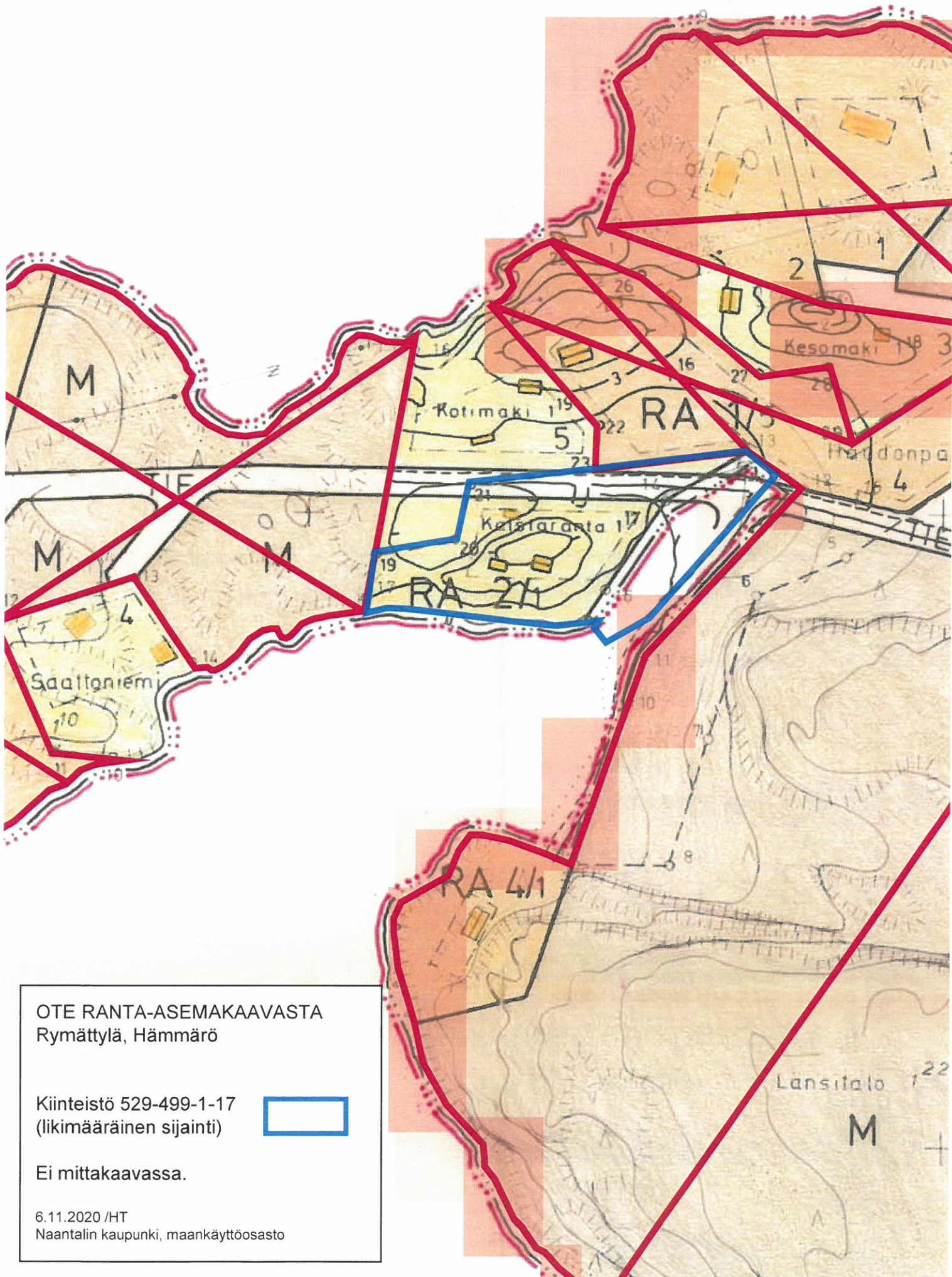
Rekisteriyksikön alueella on asemakaava.

Tulostettu kiinteistötietojärjestelmästä 6.11.2020.

Kiinteistörekisterin tiedoissa voi olla puutteita ja epätarkkuuksia. Rekisteriyksikön tarkka alueellinen ulottuvuus selviää toimitusasiakirjoista ja maastosta. Rekisteritiedoista katso tarkemmin www.maanmittauslaitos.fi/rekisteritiedot.



219774 Kartta on tulostettu
 ETRS-TM35FIN-koordinaatistossa.
 Taustakartta on viitteellinen.



JAHV. 4.11.1992

RYMÄTTYLÄ, HÄMMÄRÖ RANTAKAAVA 1:2000

KUNTA:	RYMÄTTYLÄ	
KYLÄ:	HÄMMÄRÖ	
TILAT:	LÄNSITALO	RN:o 1:22
	SAATTONIEMI	RN:o 1:10
	HAUDONPÄÄ	RN:o 1:16
	KAISLARANTA	RN:o 1:17
	KESÄMÄKI	RN:o 1:18
	KOTIMÄKI	RN:o 1:19

RANTAKAAVAMÄÄRÄYKSIÄ JA -MERKINTÖJÄ

 3 m SEN KAAVA-ALUEEN ULKOPUOLELLA OLEVA VIIVA, JOTA VAHVISTAMINEN KOSKEE.

 ERI KAAVAMÄÄRÄYSTEN ALAISTEN ALUEEN OSIEN VÄLINEN RAJA.

 KORTTELIN, KORTTELINOSAN JA ALUEEN RAJA.

 OHJEELLINEN RAKENNUSPAIKAN RAJA.


 OHJEELLINEN RAKENNUSALAN RAJA.

3/4 KORTTELIN NUMERO / RAKENNUSPAIKKOJEN LUKUMÄÄRÄ.

2 RAKENNUSPAIKAN NUMERO.

 RAKENNUSALA.

 SAUNAN RAKENNUSALA.

 LOMA-ASUNTOALUE OMARANTAISIA LOMA-ASUNTOJA VARTEN.
- RAKENNUSOIKEUS 120 m²/KAAVAN RAKENNUSPAIKKA.
- KULLEKIN RANTAKAAVASSA OSOITETULLE RAKENNUSALALLE SAA RAKENTAA YHDEN PERHEEN KÄYTTÖÖN TARKOITETUN 1-KERROKSISEN LOMA-ASUNNON.
- RAKENNUSPAIKALLE SAA RAKENTAA ERILLISEN SAUNAN, JONKA KERROSALA SAA OLLA ENINTÄÄN 20 m².

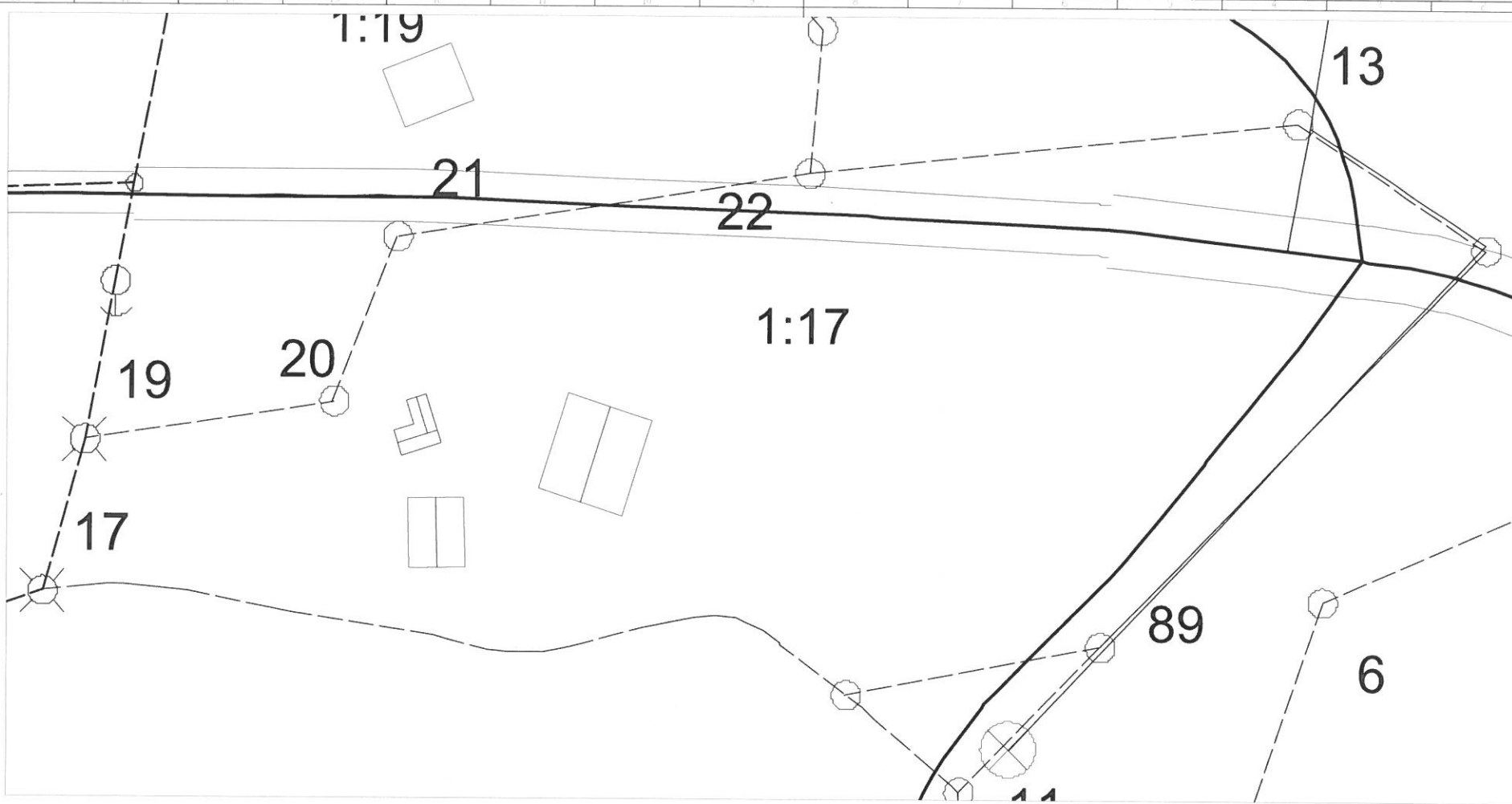
 MAA- JA METSÄTALOUSALUE. ALUEELLA EI SALLITA RAKENTAMISTA.

 RANTAKAAVATIE.

- RAKENNUKSET ON SIJOITETTAVA RAKENNUSALALLE SITEN, ETTÄ NE SOPEUTUVAT HYVIN MAASTOON JA YMPÄRISTÖÖN.

- RAKENNUSTEN VÄRITYKSESSÄ ON KÄYTETTÄVÄ YMPÄRISTÖÖN SOPEUTUVIA VÄRISÄVYJÄ. HEIJASTAVIA KATTOPINTOJA EI SAA KÄYTTÄÄ.

- ALUEELLA SALLITAAN VAIN KUIVAKÄYMÄLÖITÄ JA JÄTEVEDET ON IMEYTTÄVÄ MAAHAN.



K.osa/Kylä 529-499-1-17	Kortteli/Tila	Tonit/Nro	Viranomaisten merkintöjä varten	
Toimenpide KÄYTTÖTARKOITUKSEN MUUTOS	Piiustuslaji ASEMAKUVA		Juoks. nro	
Rakennuskohde Mauri Henriksson	Piiustuksen sisältö KIINTEISTÖ HAUDONPÄÄNTIE 142		Mittakaava 1/200	
P. LEHTO +35840 567 1216	<i>Petri Lehto</i>		Päiväys 22.07.2020	Koodi Muutos
		Työnumero Henriksson Mauri	Piiustus nro AS 100	