

MATERIAALIT (talousrakennus):

1. saumapeltikate (musta)
2. maalattu verhouslauta (ruskeanmusta, tervasävy)
3. maalattu puu; räystääs-, vuori- ja tuulilaudat yms. (valkoinen)
4. maalattu puu; ikkunapuitteet yms. (valkoinen)
5. maalattu puu, ovet (tumma ruskea)
6. teräsohutlevy (katteen sävyinen)
7. teräsohutlevy, valkoinen
8. betoni (luonnonharmaa)
9. lasi

RAKENTEET (talousrakennus):

US3 (EI60)

- pintakäsittely
- ulkoverhouspaneeli n. 25mm
- koolaus + ilmapäli n. 25mm
- kipsilevy 13mm
- runko 100mm + min.villa
- ilmansulkupaperi (tai -muovi)
- kipsilevy 13mm
- pintakäsittely / -materiaali

US4 (EI30)

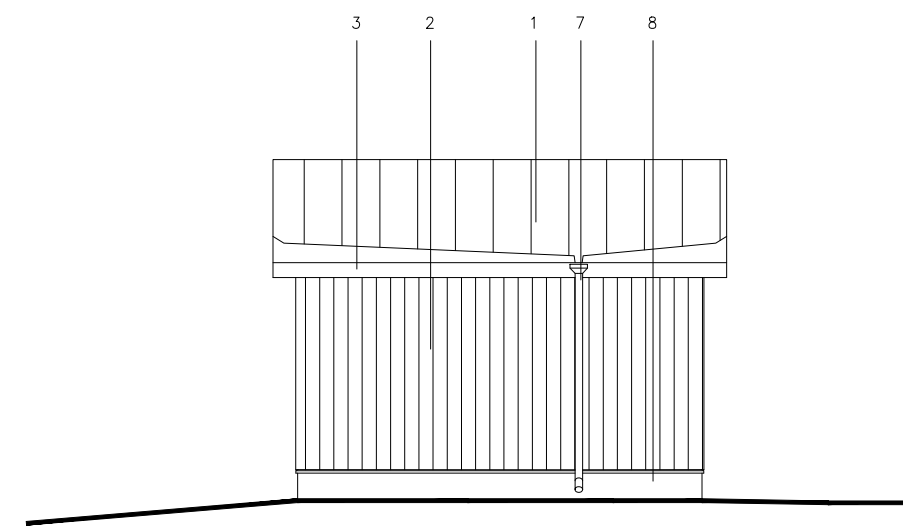
- pintakäsittely
- ulkoverhouspaneeli n. 25mm
- koolaus + ilmapäli n. 25mm
- kipsilevy 13mm
- runko 100mm
- kipsilevy 13mm
- pintakäsittely / -materiaali

YP2

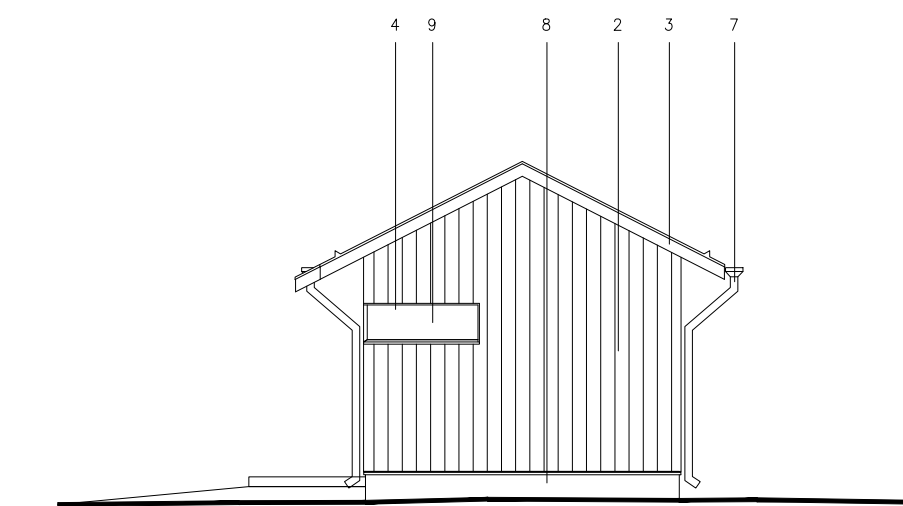
- saumapeltikate
- harvalaudoitus esim. 27x100 k 400mm
- korotusrimat esim. 22x50
- aluskate
- tuulettuva ilmatila
- kantava puutukirakenne (ristikko) rak.suunn. mukaan
- pehmeä puukuitueriste >250mm
- ilmansulkupaperi
- huokoinen puukuitulevy 15mm
- koolaus esim. 22x100 k 400
- kipsilevy paneeli
- pintakäsittely

AP2

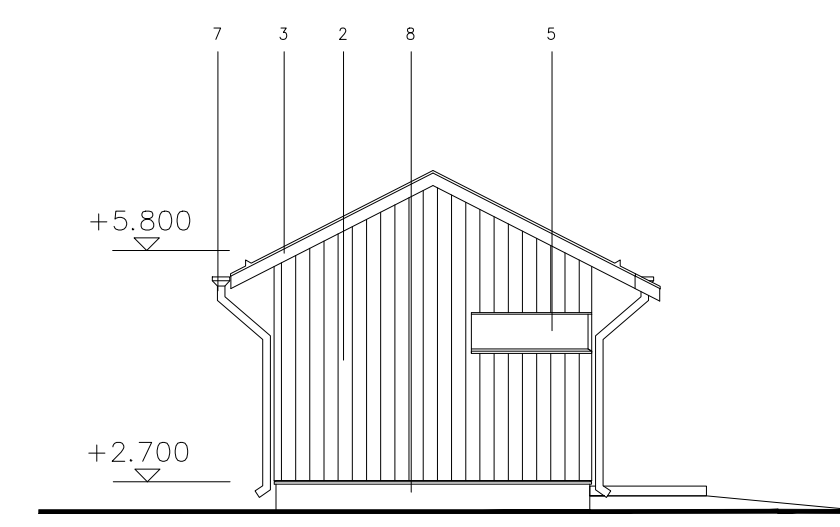
- pintakäsittely / materiaali
- maanvarainen/kantava teräsbetoni-laatta rak.suunn.mukaan
- solumuovieristys n. 150mm
- tiivistetty salaojajasaora >300mm
- perusmaa



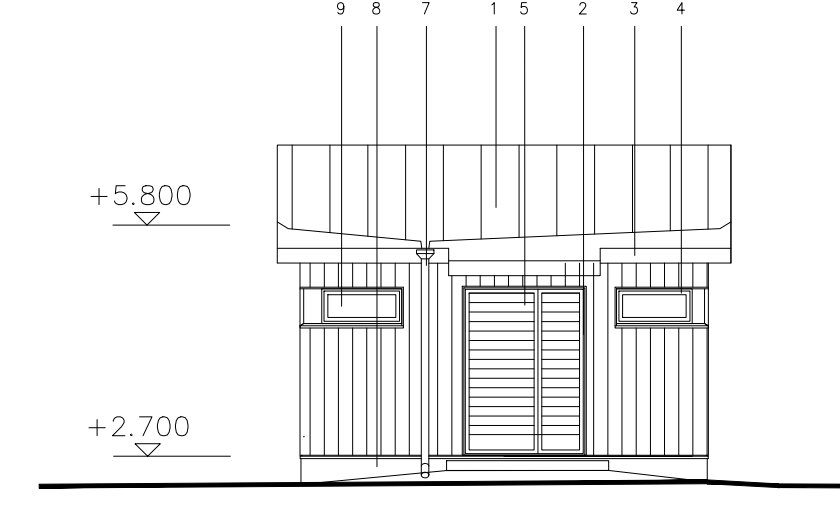
sivu luoteeseen



pääty koilliseen



pääty lounaaseen



sivu kaakkoon

kaupunginosa 2	kortteli/tila 24	tonntti/rno 16	viranomaisen merkintäjä
rakennustoimenpide MUUTOS/LAAJENNUS JA UUDISRAKENNUS			piirustuslaji PÄÄPIIRUSTUS
rakennuskohteen nimi ja osoite Talo Valtonen Torikatu 10 21100 Naantali			juoks.no 5/5
suunnittelija Teppo Lehtimäki rak.arkkitehti Käköläntie 161, 21100 Naantali puh. 02-4359020, 050-5752582			mittakaavat 1:100
allekirjoitus 16.09.2020			työnumero
ARKWIRE OY			yhteyshenkilö piirtäjä tl
ark			muutos
105			muutospvm