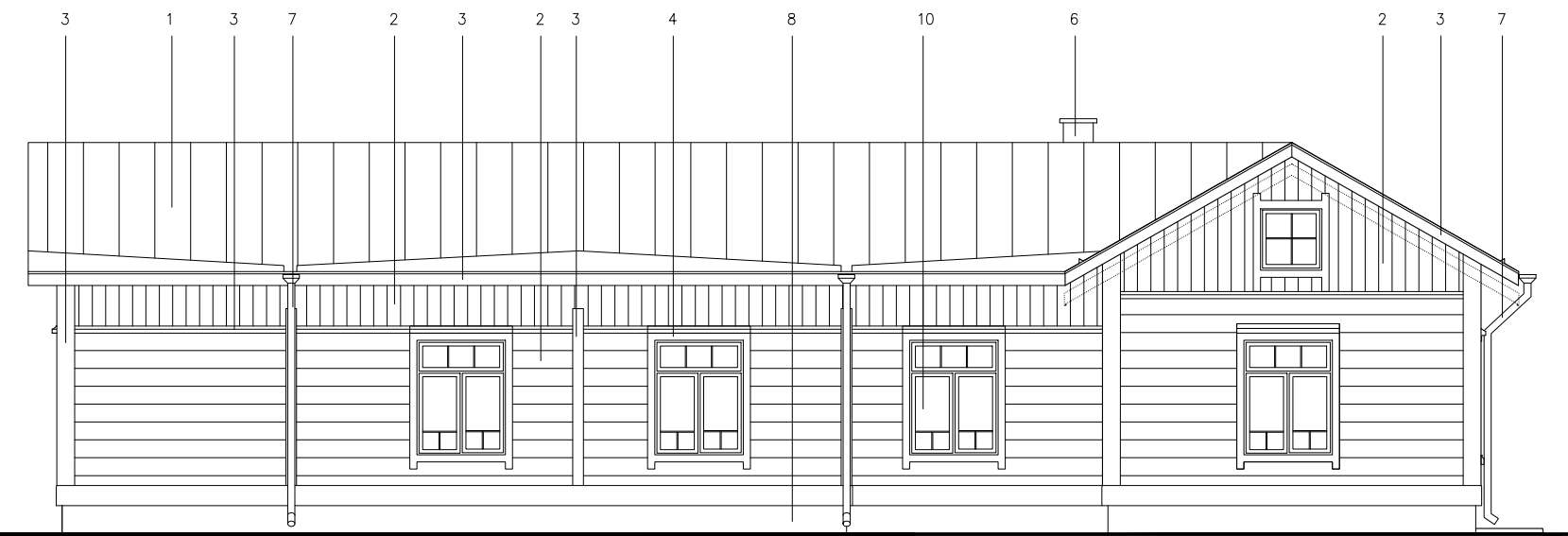


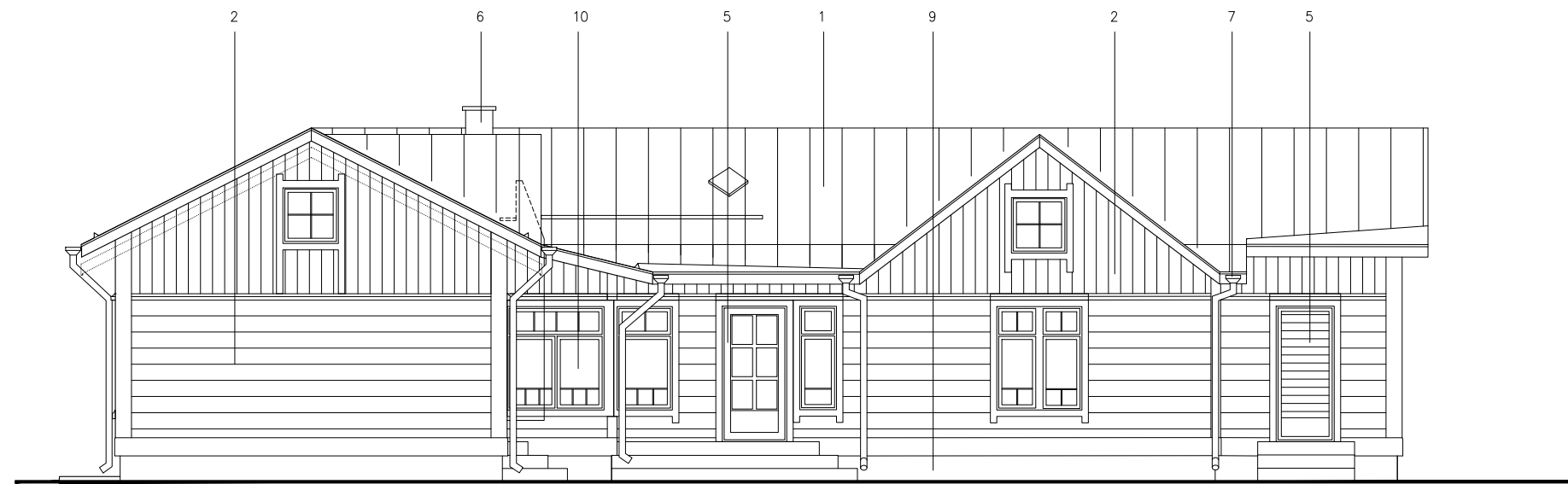
sivu kaakkoon (Torikadulle)



sivu luoteeseen



sivu lounaaseen (Alikadulle)



sivu koilliseen

MATERIAALIT (päärakennus):

1. saumapeltikate (musta)
2. maalattu verhouslautaa (punamultasävy)
3. maalattu puu; räystäös-, vuori- ja tuulilaudat yms. (valkoinen)
4. maalattu puu; ikkunanpuiteet yms. (valkoinen)
5. maalattu puu, ovet (tumma ruskea)
6. teräsohutelevy (katteen sävyinen)
7. teräsohutelevy, valkoinen
8. luonnonkivi / -kiviverhous (luonnonharmaan-ruskea)
9. betoni (luonnonharmaa)
10. lasi

kaupunginosa 2	kortteli/tila 24	tonniti/rno 16	viranomaisten merkintä
rakennustoimenpide MUUTOS JA UUDISRAKENNUS			piirustuslaji PÄÄPIIRUSTUS
rakennuskohteen nimi ja osoite Talo Valtonen Torikatu 10 21100 Naantali			piirustuksen sisältö Päärakennus, julkisivuja
suunnittelija Teppo Lehtimäki rak.arkkitehti Käköläntie 161, 21100 Naantali puh. 02-4359020, 050-5752582			työnumero yhteyshenkilö piirtäjä tl
16.09.2020 ARKWIRE OY			juoks.no 2/5 mittakaavat 1:100 tiedosto muutos muutospvm
ark			104