

Kohde

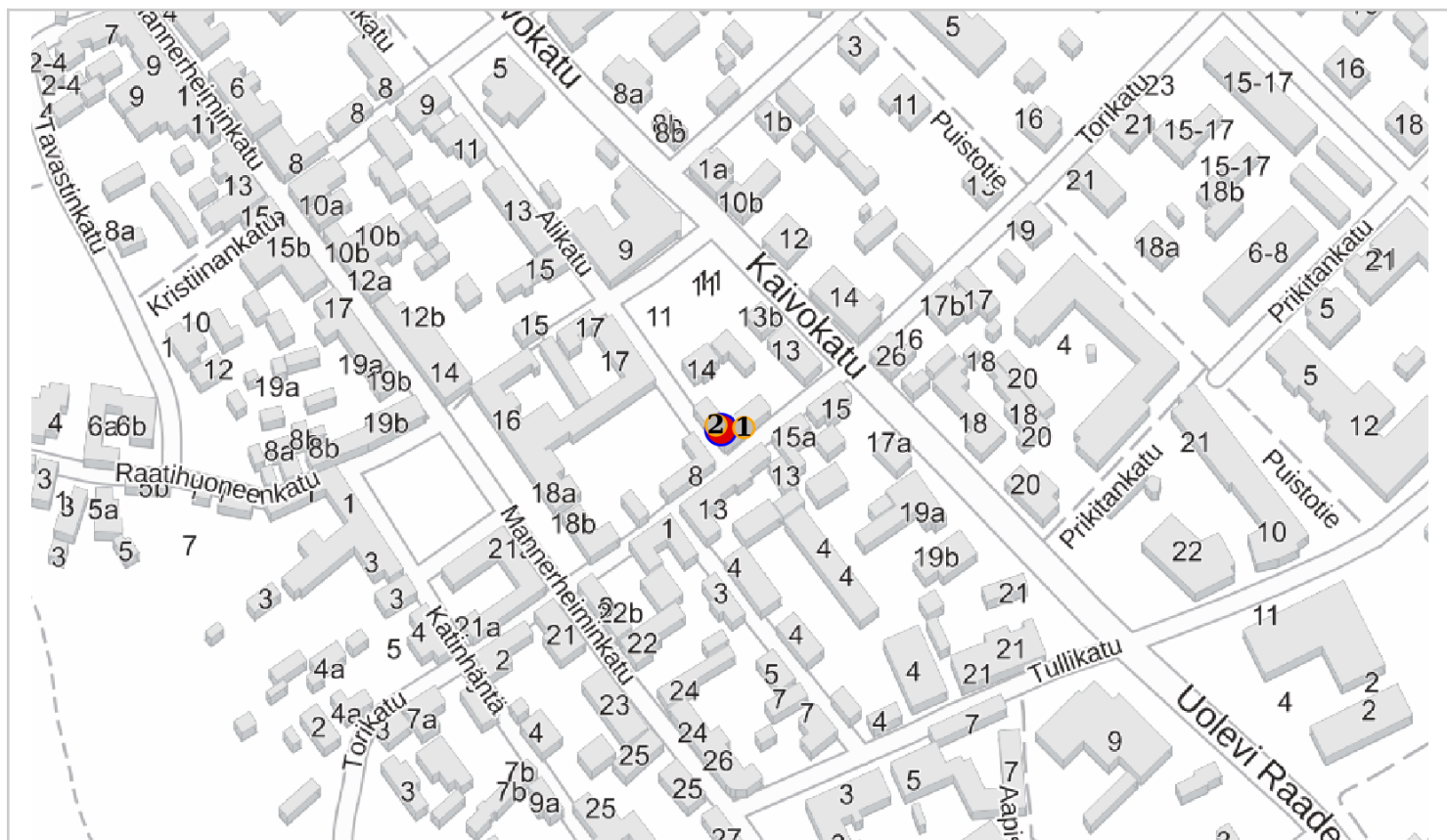
529-002-0024-0016

Arenius

Naantali

Naantali

Vanhakaupunki 2



Osoite Torikatu 10

Postinumero 21100

Rakennukset ja rakennelmat

1 Muu rakennus, Muu asuinrakennus, Asuinrakennus

2 Muu rakennus, Muu asuinrakennus, Asuinrakennus



Kohde	529-002-0024-0016	Arenius
Historia ja ympäristö		
Aluetyypit	Ydinkaupunki	
Historialliset tilatyypit	Tontti, asuntontti	
Asutushistoria	Kiinteistö sijaitsee Naantalin vanhalla ydinkaupunkialueella. Maanmittari J. J. Peteschen vuonna 1825 laatimassa asemakartassa tontti on numerolla 30, "Arenius". Tontista on käytetty myös numeroita II/24/30 ja II/24/16.	
Lähiympäristö	Kiinteistö sijaitsee Torikadun ja Alikadun kulmassa. Ympäriällä on pääosin Naantalin vanhaa rakennuskantaa.	
Pihapiiri	Tontilla on vinkkelin muotoinen asuin-ulkorakennuskokonaisuus. Piha on pieni nurmikkopiha, jolla kasvaa omenapuita, pensaita ja kukkia. Piha on yhtenäistä pihaa tontin II/24/17 pihan kanssa. Tontin pohjoisreunassa on lauta-aita. Pihalta on portit Torikadulle ja Alikadulle (Alikadun portista on varsinaisesti käynti tontille II/24/17).	
Kulttuurihistorialliset arvot	Rakennushistoriallisesti arvokas Ympäristöllisesti arvokas	
Arvoluokka	Seudullinen	
Perustelut	VaRa. Tontilla matala vinkkeli asuinrakennus, joka rakennettu viim. 1800-l:n alkupuolella. Ulkoasua muutettu. Kaupunkikuvan säilymisen kannalta kuit. merkittävä. Ympäröivien rakennusten kanssa muodostaa kauniin vanhan katunäkymän.	
Suojelutiedot	Asemakaava : A2 Naantali, vanhan kaupungin asemakaavan muutos. 31.01.1979. Rakennusta ei ole suojeltu asemakaavalla	
Muut tiedot		
Lähteet	Palovakuutusasiakirja 7667/1872, Sampo-Tarmon ainaispalo-palovakuutukset. Mikrokorttikopiot. TMM. Rakennustutkimusosasto. Piirustushuone. Ulla Heino: Naantali eilen-tänään. Suullisia tietoja on antanut omistaja Ilkka Leino.	
Yhteenvedo	VaRa. Tontilla matala vinkkeli asuinrakennus, joka rakennettu viim. 1800-l:n alkupuolella. Ulkoasua muutettu. Kaupunkikuvan säilymisen kannalta kuit. merkittävä. Ympäröivien rakennusten kanssa muodostaa kauniin vanhan katunäkymän.	
Inventoinnit	Naantalin rakennuskannan inventointi 2000 Kaija Jalasmäki Tietojen yhdistäminen Alex Vidqvist	



6931 torikatu 10 002 0024 0010

03.10.2014



Arenius

Suna Eija

04.12.2013



6933 torikatu 10 002 0024 0010

03.10.2014



Arenius

Suna Eija

04.12.2013



7344 torikatu 10 002 0024 0010

03.10.2014



Arenius

Suna Eija

04.12.2013



Arenius
Tamsaari Sara

26.03.2020



Arenius
Tamsaari Sara

26.03.2020



Arenius
Tamsaari Sara

26.03.2020



Arenius
Tamsaari Sara

26.03.2020



Arenius
Tamsaari Sara

26.03.2020



Arenius
Tamsaari Sara

26.03.2020



Arenius
Tamsaari Sara

26.03.2020



Arenius
Tamsaari Sara

26.03.2020



Arenius
Tamsaari Sara

26.03.2020



Arenius
Tamsaari Sara

26.03.2020



Arenius
Tamsaari Sara

26.03.2020



Arenius
Tamsaari Sara

26.03.2020



Arenius
Tamsaari Sara

26.03.2020



Arenius
Tamsaari Sara

26.03.2020



Arenius
Tamsaari Sara

26.03.2020



Arenius
Tamsaari Sara

26.03.2020



Arenius
Tamsaari Sara

26.03.2020



Arenius
Tamsaari Sara

26.03.2020



Arenius
Tamsaari Sara

26.03.2020



Arenius
Tamsaari Sara

26.03.2020



Arenius
Tamsaari Sara

26.03.2020



Arenius
Tamsaari Sara

26.03.2020



Arenius
Tamsaari Sara

26.03.2020



Arenius
Tamsaari Sara

26.03.2020



Arenius
Tamsaari Sara

26.03.2020



Arenius
Tamsaari Sara

26.03.2020



Arenius
Tamsaari Sara

26.03.2020



Arenius
Tamsaari Sara

26.03.2020



Arenius
Tamsaari Sara

26.03.2020



Arenius
Tamsaari Sara

26.03.2020



Arenius
Tamsaari Sara

26.03.2020



Arenius
Tamsaari Sara

26.03.2020



Arenius
Tamsaari Sara

26.03.2020



Arenius
Tamsaari Sara

26.03.2020



Arenius
Tamsaari Sara

26.03.2020



Arenius
Tamsaari Sara

26.03.2020



Arenius
Tamsaari Sara

26.03.2020



Arenius
Tamsaari Sara

26.03.2020



Arenius
Tamsaari Sara

26.03.2020



Arenius
Tamsaari Sara

26.03.2020



Arenius
Tamsaari Sara

26.03.2020



Arenius
Tamsaari Sara

26.03.2020

Rakennus 1

Rakennustunnus

Postinumero

Osoitteet

Rakennustyyppi Muu rakennus, Muu asuinrakennus, Asuinrakennus

Rakennustyyppin kuvaus Muu asuinrakennus

Rakennusvuosi 1800

viim. 1800-luvun alku

Muutosvuodet 1914

1914(?)

1960

1960-luku

1978

Alkuperäinen käyttö Asuminen

Nykykäyttö Asuminen, Loma-asuminen

Kerroslukumäärä 1

Perustus Luonnonkivi - laasti

Runko Hirsi

Vuoraus Vaakalauta, pontattu

Ulkoväri punainen/valkoinen/valkoinen

Katto Satula

Kate Huopa - liuske, Huopa

Kunto Kohtalainen

Rakennus on rakennettu viimeistään 1800-luvun alkupuolella. Naapuritontille v. 1872 otetun palovakuutuksen liitekartassa on tällä tontilla vinkkeli asuinrakennus. Rakennukseen on tehty muutospäivitykset vuonna 1914, mutta sellaisenaan sitä ei koskaan toteutettu. (Päivityksiin on merkitty katujulkisivuun sekä pihan puolelle T-ikkunat sekä kolmiruutuisia ikkunoita, pihan puolelle on suunniteltu useampi kuisti ym.). Osa kadun puolen ikkunoista ja vuorausta uusittiin kuitenkin tuolloin 1900-luvun alussa. Rakennuksessa oli aiemmin kadun puolella risti-ikkunat (katso Naantali eilen-tänään, s. 82).

Rakennuksesta on purettu "pätkä" pois Torikadun puolelta koillispuolelta. Moisio vuonna 1974 ottamassa kuvassa kyseinen osa vielä näkyy. Se on purettu 1974 ja 1979 välisenä aikana, koska nykyisen omistajan aikana rakennusosaa ei ole enää ollut (rakennus ulottui tontin koillisreunaan saakka). 1960-luvulla -1970-luvun alussa rakennus on vuorattu pihan puolelta ja pohjoispäädyistä limilaudoituksella. Myös kuisti on siltä ajalta. Pihan puolella on tehty uusia ikkunoita 1950-1970-luvulla (Torikadun suuntaisen osan ikkuna 1950-60-luvulla, Hamppekehuukadun suuntaisen osan 1970-luvulla). Vuonna 1980 rakennukseen tehtiin sauna ja pesuhuone rakennuksen keskiosaan (kts. liitepäivitys). Vesijohto ja viemäri rakennukseen vedettiin samana vuonna.

Erityispiirteet

Matala, pitkä, pitkänurkkainen, tupatyypinen asuinrakennus. Kadun puolella vuoraus vaakaponttilaudoitusta (ikkunoiden päällä pystyponttilaudoitusta). Vuoraus luult. 1900-luvun alusta. Eteläpäädyssä vuoraus vanhempaa peiterimalaudoitusta. Ylhäällä sileää pystylaudoitusta. Pihan puoleisen sivun eteläpää limilaudoitusta (1960-1970-luvulta), samoin kuin rakennuksen pohjoispäädyssä. Pihan puoleisen sivun pohjoispäässä vaakaponttilaudoitusta (1900-luvun alusta) sekä vanhempaa sileää pystylaudoitusta, jossa laudat kiinnitetty käsintaotuin nauloin. Torikadun ja Alikadun puolella T-puiteikkunat, joissa ylhäällä ja alhaalla pikkuruutuja (1900-luvun alusta). Torikadun puolella myös kaksi vanhaa risti-ikkunaa. Profiloitunut vuorilaudat. Pihan puolella 1800-luvun kuusiruutuinen ikkuna sekä yksiruutuinen ikkuna 1950-1960-luvulta. Pihan puolella kolme ovea. Sivun pohjoispäässä pariovet pystylaudoista 1800-luvulta, keskellä vanha peiliovi ja eteläpäässä ovi 1900-luvun alusta. Katolla kaksi vanhaa piippua sekä rakennusten 1 ja 2 kulmassa uusittu piippu. Rakennus on pahoin painunut, erityisesti pohjoispää, jossa perustana ehkä oleet vain nurkkakivet. Alimmat hirret ovat painuneet maan sisään. Katto on vääntyillyt ja huopakate "repsottaa" paikoin. Perustus todennäköisesti luonnonkivi-laasti. Perustan päällä betoni.

Sisätilakuvaus

Vanhoja tulisijoja on jäljellä kolme: kaksi muurattua hellaa sekä pyöreä peltikuorinen uuni (kts. Liitepiirustus). Rakennusta ei ole peruskorjattu. Rakennuksen keskelle tehtiin sauna ja pesuhuone vuonna 1980. Eteläpäässä lattia uusittu yhdessä huoneessa. Seiniä ja kattoa levytetty tai laitettu puupanelointia pohjoispään huoneissa. Eteläpäässä väliseiniä purettu (katso piirustus). Vanha hirsiseinä on näkyvissä, samoin vanha katto ja lattiat, jotka kaikki on hiekkapuhallettu 1970-luvulla. Aivan eteläpäässä vielä yksi huone, jossa noin 1940-luvulla levytetty katto ("laattakatto") ja pinkopahvit seinissä. Vanhoja peiliovia.

Suunnittelijat

Aittokallio Jorma

Suunnittelija

Suunnitteli saunan rakennukseen vuonna 1978



1 Muu rakennus

Suna Eija

26.02.2014



1 Muu rakennus

Suna Eija

26.02.2014



1 Muu rakennus
Suna Eija

26.02.2014



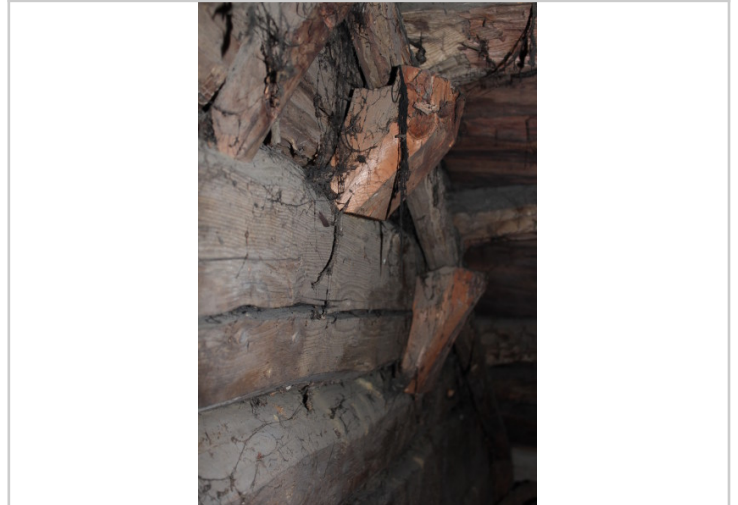
1 Muu rakennus
Suna Eija

26.02.2014



1 Muu rakennus
Suna Eija

26.02.2014



1 Muu rakennus
Suna Eija

26.02.2014



1 Muu rakennus
Suna Eija

26.02.2014



1 Muu rakennus
Suna Eija

26.02.2014



1 Muu rakennus
Suna Eija

26.02.2014



1 Muu rakennus
Suna Eija

26.02.2014



1 Muu rakennus
Suna Eija

26.02.2014



1 Muu rakennus
Suna Eija

26.02.2014



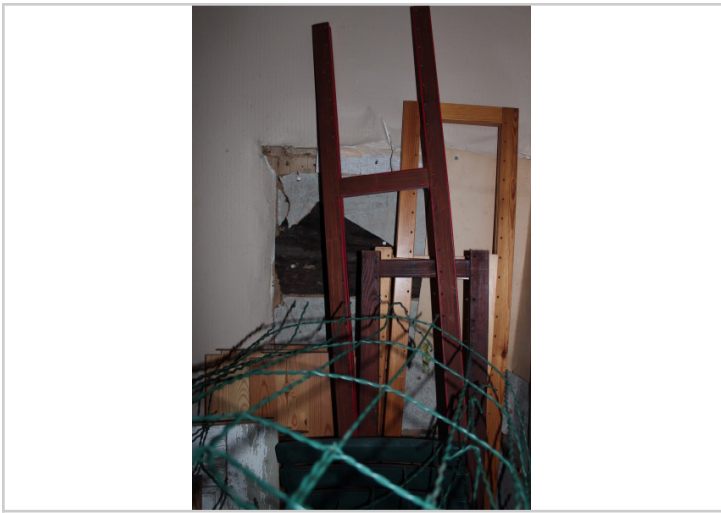
1 Muu rakennus
Suna Eija

26.02.2014



1 Muu rakennus
Suna Eija

26.02.2014



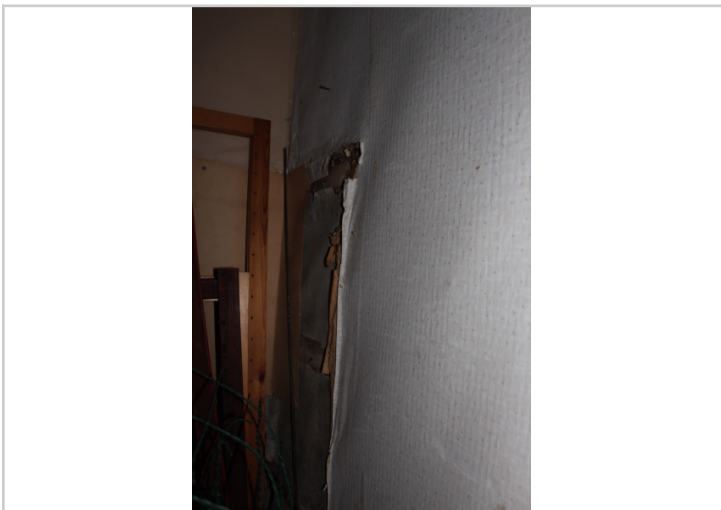
1 Muu rakennus
Suna Eija

26.02.2014



1 Muu rakennus
Suna Eija

26.02.2014



1 Muu rakennus
Suna Eija

26.02.2014



1 Muu rakennus
Suna Eija

26.02.2014



1 Muu rakennus
Suna Eija

26.02.2014



1 Muu rakennus
Suna Eija

26.02.2014



1 Muu rakennus
Suna Eija

26.02.2014



1 Muu rakennus
Suna Eija

26.02.2014



1 Muu rakennus
Suna Eija

26.02.2014



1 Muu rakennus
Suna Eija

21.03.2013



1 Muu rakennus
Suna Eija

26.02.2014



1 Muu rakennus
Suna Eija

03.05.2013

Rakennus 2

Rakennustunnus

Postinumero

Osoitteet

Rakennustyyppi Muu rakennus, Muu asuinrakennus, Asuinrakennus

Rakennustyyppin kuvaus Muu asuinrakennus

Rakennusvuosi 1800

1800-luku?

Muutosvuodet 1914

1914?

Alkuperäinen käyttö Asuminen

Nykykäyttö Asuminen, Loma-asuminen

Kerroslukumäärä 1

Perustus Luonnonkivi - laasti

Runko Hirsi

Vuoraus Vaakalauta, pontattu

Ulkoväri punainen/valkoinen/valkoinen

Katto Satula

Kate Huopa - kolmiorima, Huopa

Kunto Kohtalainen

Rakennukseen on kadun puolelle uusittu ikkunat 1900-luvun alkupuolella, samoin vuoraus on kadun puolelta uusittu silloin. Pihan puolen limilaudoitus on ilm. 1960-1970-luvulta. Samoin pihan puolen yksiruutuiset ikkunat. Vuoden 1974 inventointiin on merkitty, että rakennuksen edessä on pitkä kuisti. Kuisti on purettu sen jälkeen ja tilalle on rakennettu nykyinen pieni umpikuisti (1970-luvulla). Vajaosan pystylaudoitus on uudehko. Sisällä yhdestä huoneesta on uusittu lattia. Muutoin huoneissa on tehty vain pintaremonttia.

Erytispiirteet Rakennukseen 1 liittyvä pihasiipi, jossa hirsinen asuinosa sekä päädyssä vaja. Pihan puolella satulakattoinen umpikuisti. Asuinosa vuorattu kadun puolelta vaakaponttilaudoituksella (1900-luvun alussa). Pihan puolella limilaudoitus (1960-1970-luvulta). Vajaosassa kadun puolella ja päädyssä uudehko sileä pystylaudoitus. Kadun puolella 1900-luvun alun ikkunat (T-puite, ylhäällä ja alhaalla pikkuruutuja). Pihan puolella kaksi yksiruutuista ikkunaa (1970-luvulta). Päädyssä ylhäällä pieni, vanha neliruutuinen ikkuna. Pihan puolella ulko-ovi 1900-luvun alkupuolelta. Kuistissa vuoraus limilaudoitusta. Uudehko ulko-ovi (1970-luvulta). Kuistin perustana betonipilarit. Kadun puolen lappeessa saumattu peltikate (asuinosa). Rakennus painunut, erityisesti vajaosa. Ulkorakennuksessa ei ole varsinaista perustaa (nurkkakivet?)

Sisätilakuvaus Asuinosa on jäljellä valkoinen pyöreä kaakeliuuni sekä peltikuorinen kulmikas uuni (katso liitepiirustus sekä valokuvat. Yhdestä huoneesta on purettu hella. Yhdestä huoneesta on uusittu lattia. Muissa huoneissa on vanhat lattiat. Seiniä on levytetty.



2 Muu rakennus

Suna Eija

26.02.2014