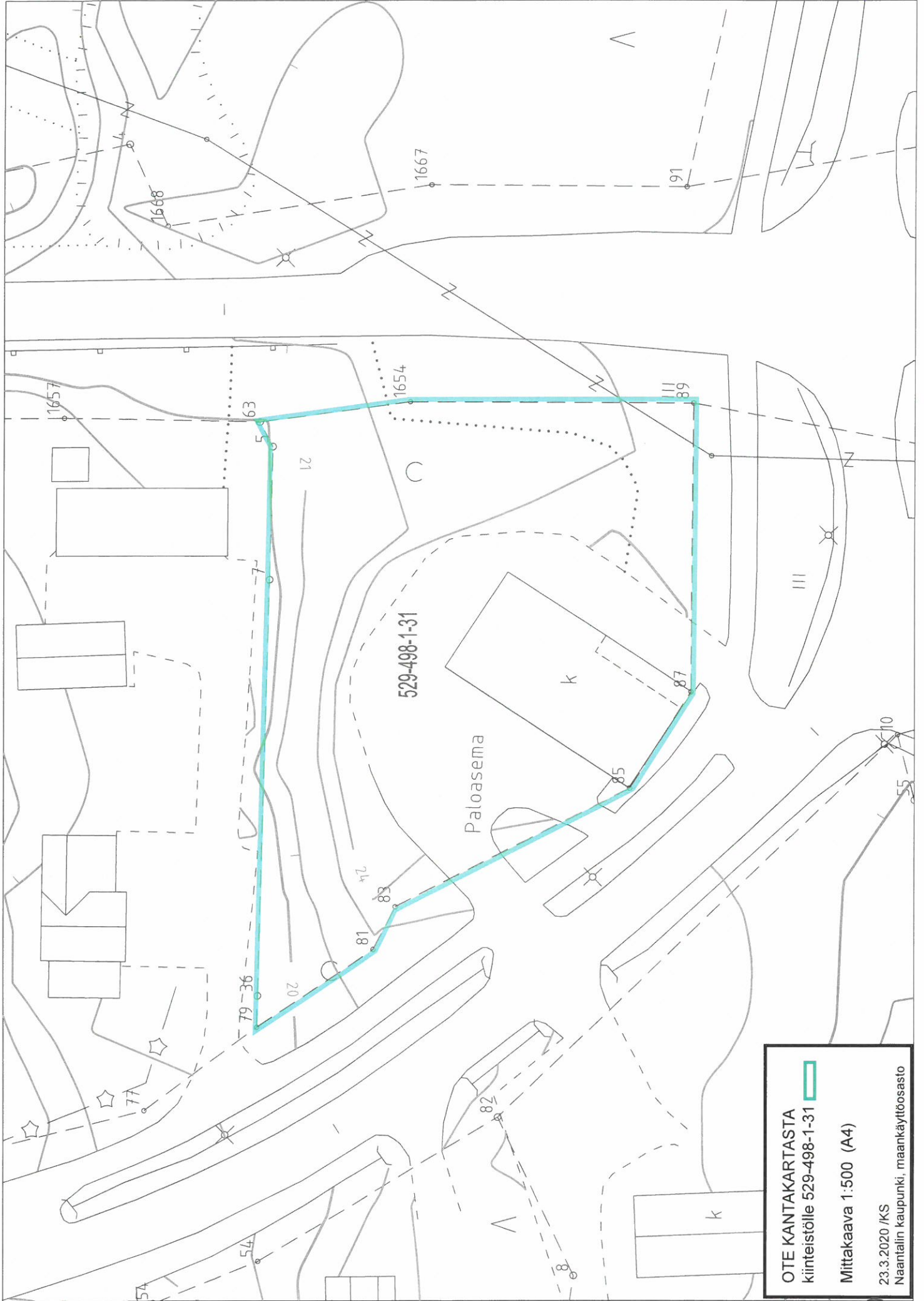




Kiinteistön 529-498-1-31 sijainti. 

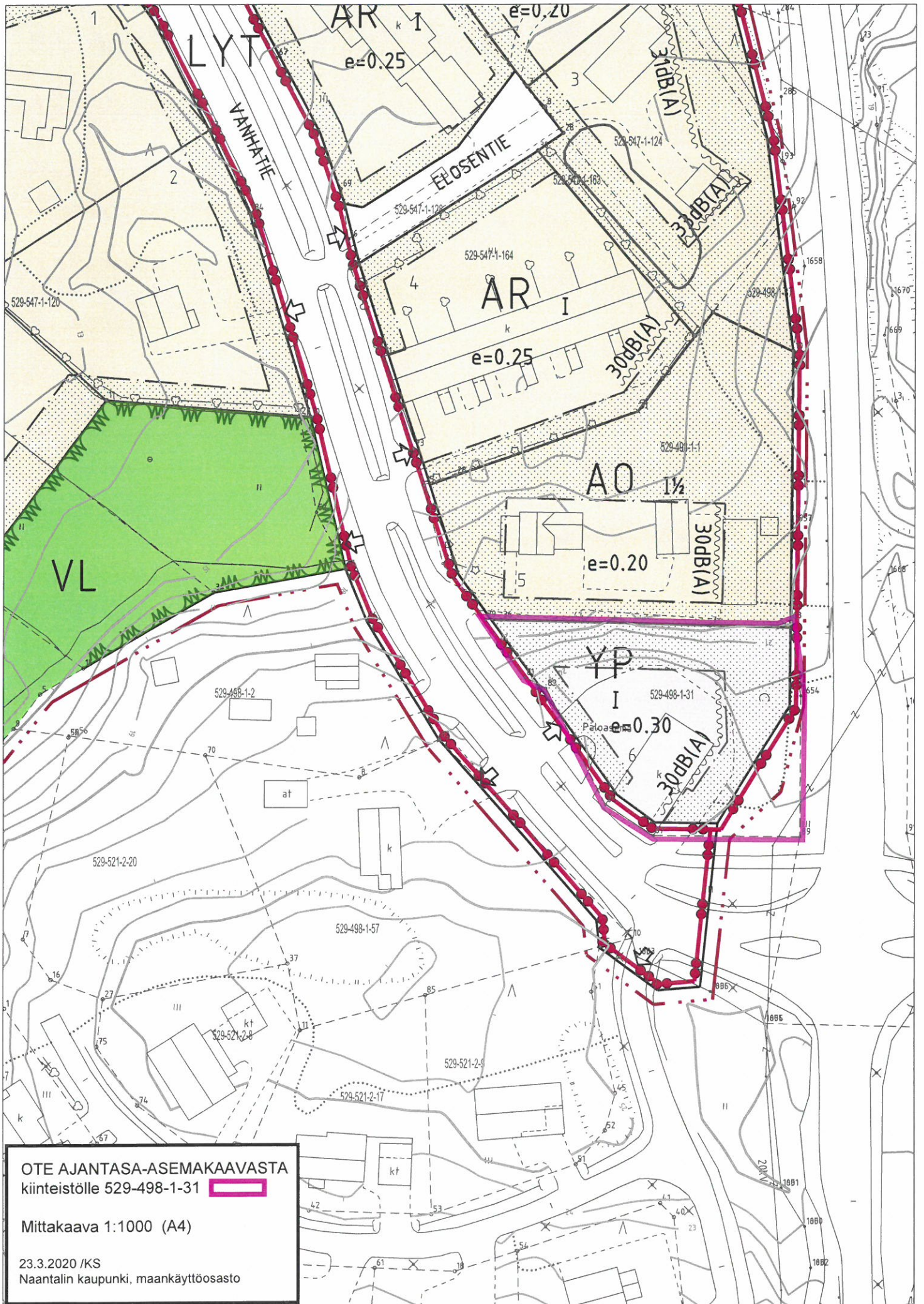


OTE KANTAKARTASTA
kiinteistölle 529-498-1-31



Mittakaava 1:500 (A4)

23.3.2020 /KS
Naantalin kaupunki, maankäyttöosasto



OTE AJANTASA-ASEMAKAAVASTA
kiinteistölle 529-498-1-31

Mittakaava 1:1000 (A4)

23.3.2020 /KS
Naantalin kaupunki, maankäyttöosasto

RYMÄTTYLÄ TAIPALE

Ak-R7

RAKENNUSKAAVA JA RAKENNUSKAAVAN MUUTOS
1:2000

RAKENNUSKAAVA KOSKEE

OSAKORTTELEITA 135, 137, 141, 146, KORTTELEITA 136, 138-140, 142-145, 147-158, 162-164 SEKÄ LIIKENNE-, RAKENNUSKAAVATIE-, VIRKISTYS- JA ERITYISALUETTA.

RAKENNUSKAAVAN MUUTOS KOSKEE

MASKULAISEN RAKENNUSKAAVAN KORTTELEITA 2, 4, 36, 37 SEKÄ LIIKENNE-, RAKENNUSKAAVATIE- JA VIRKISTYSALUETTA.
TAIPALEEN RAKENNUSKAAVAN KORTTELEITA 105, 121-123 SEKÄ RAKENNUSKAAVATIE- JA VIRKISTYSALUETTA.

RAKENNUSKAAVALLA JA RAKENNUSKAAVAN MUUTOKSELLA MUODOSTUU

KORTTELEIT 131-164, LIIKENNE-, RAKENNUSKAAVATIE-, VIRKISTYS- JA ERITYIS-ALUETTA.

TURKU 11.3.1991 TARK. 14.5.1991 19.9.1991 27.11.1991 22.9.1992 3.11.1992

SUUNNITTELUKESKUS OY

EINO HALONEN

EINO HALONEN, DIPL.INS., SNIL

RAKENNUSKAAVAMERKINNÄT JA -MÄÄRÄYKSET:

	ASUINPIENTALOJEN KORTTELIALUE.
	RIVITALOJEN JA MUIDEN KYTKETTYJEN ASUINRAKENNUSTEN KORTTELIALUE.
	ERILLISPIENTALOJEN KORTTELIALUE.
	ASUIN-, LIIKE- JA TOIMISTORAKENNUSTEN KORTTELIALUE.
	HALLINTO- JA VIRASTORAKENNUSTEN KORTTELIALUE.
	SOSIAALITOINTA JA TERVEYDENHUOLTOA PALVELEVIEN RAKENNUSTEN KORTTELIALUE.
	PALOASEMAN KORTTELIALUE.
	KIRKKOJEN JA MUIDEN SEURAKUNNALLISTEN RAKENNUSTEN KORTTELIALUE.
	LIIKE- JA TOIMISTORAKENNUSTEN KORTTELIALUE.
	PUISTO.
	LÄHIVIRKISTYSALUE.
	OHJEELLINEN LEIKKIKENTTÄ.
	YLEINEN TIE VIERIALUEINEEN. - LIIKENNEALUEELLE EI OLE PÄÄSYÄ RAKENNUSPAIKOILTA EIKÄ KAAVA-TEILTÄ PAITSI ERITYISESTI OSOITETUISSA LIITYMISKOHDOISSA.
	KAUTTAKULKU- TAISISÄÄNTULOTIE SUOJA- JA NÄKEMÄALUEINEEN. - LIIKENNEALUEELLE EI OLE PÄÄSYÄ RAKENNUSPAIKOILTA EIKÄ KAAVA-TEILTÄ PAITSI ERITYISESTI OSOITETUISSA LIITYMISKOHDOISSA.
	YLEINEN PYSÄKÖINTIALUE.
	SUOJAVIHERALUE.
	YHDYSKUNTAATEKNISTÄ HUOLTOA PALVELEVIEN RAKENNUSTEN JA LAITOSTEN ALUE.
	3 M SEN KAAVA-ALUEEN ULKOPUOLELLA OLEVA VIIVA, JOTA VAHVISTAMINEN KOSKEE.
	KORTTELIN, KORTTELINOSAN JA ALUEEN RAJA.
	ERIKAAVAMÄÄRÄYSTEN ALAISTEN ALUEENOSIEN VÄLINEN RAJA.
	OHJEELLINEN ERIKAAVAMÄÄRÄYSTEN ALAISTEN ALUEENOSIEN VÄLINEN RAJA.
	OHJEELLINEN RAKENNUSPAIKAN RAJA.
140	KORTTELIN NUMERO.
2	RAKENNUSPAIKAN NUMERO.
HAILINTIE	RAKENNUSKAAVATIEN NIMI.
750	RAKENNUSOIKEUS KERROSALANELIÖMETREINÄ.
I	ROOMALAINEN NUMERO OSOITTAAN RAKENNUSTEN, RAKENNUKSEN TAI SEN OSAN SUURIMMAN SALLITUN KERROSLUVUN.
3/1	MURTOLOKU ROOMALAISEN NUMERON EDESSÄ OSOITTAAN, KUINKA SUUREN OSAN RAKENNUKSEN SUURIMMAN KERROKSEN ALASTA SAA KAAVASSA LUKUMÄÄRÄLTÄÄN MAINITTUJEN KERROSTEN ALAPUOLELLA OLEVASTA TILASTA KERROSLUVUN ESTÄMÄTTÄ KÄYTTÄÄ KERROSALAAN LASKETTAVAKSI TILAKSI.
1/3	MURTOLOKU ROOMALAISEN NUMERON JÄLJESSÄ OSOITTAAN, KUINKA SUUREN OSAN RAKENNUKSEN SUURIMMAN KERROKSEN ALASTA SAA KAAVASSA LUKUMÄÄRÄLTÄÄN MAINITTUJEN KERROSTEN YLÄPUOLELLA OLEVASTA TILASTA KERROSLUVUN ESTÄMÄTTÄ KÄYTTÄÄ KERROSALAAN LASKETTAVAKSI TILAKSI.
e=0.20	TEHOKUUSLUKU ELI KERROSALAN SUHDE RAKENNUSPAIKAN PINTA-ALAAN.

	ISTUTETTAVA ALUEEN OSA.
	RAKENNUSALA.
	RAKENNUSKAAVATIE.
	PIHAKATU.
	KOKOOJATIE, JOLLE PÄÄSY ON SALLITTU AINOASTAAN MUUHUN TIE-ALUEESEEN RAJOITTEUVISSA KOHDISSA TAI KUN SE ON KAAVASSA ERIKSEEN OSOITETTU.
	JALANKULULLE JA POLKUPYÖRÄILYLLE VARATTU TIE.
	PYSÄKÖIMISPAIKKA.
	ALUEELLA OLEVA AJOYHTEYS.
	YLEISEN TIEN NÄKEMÄALUEKSI VARATTU ALUEEN OSA.
	JOHTOA VARTEN VARATTU ALUEEN OSA.
	AJONEUVOLITTYMÄN LIKIMÄÄRÄINEN SIJAINTI.
	ALUE, JOLLA YMPÄRISTÖ SÄILYTETÄÄN.
	SUOJELTAVA RAKENNUS.
	- RAKENNUS- JA KULTTUURIHISTORIALLISESTI ARVOKAS RAKENNUS. RAKENNUSTA EISÄÄ PURKAA EIKÄ SEN ULKOASUA MUUTTA ILMAN PAKOTTAVAA SYYTTÄ. RAKENNUKSESSA SUORITETTAVIEN KORJAUS- TAI MUUTOSTOIDEN TULEE OLLA SELLAISIA, ETTÄ RAKENNUKSEN HISTORIALLISESTI ARVOKAS LUONNE SÄILYY.
	MERKINTÄ OSOITTAAN, ETTÄ LIIKENNEALUE ON VARUSTETTAVA MELUVALVALLA TAI MUULLA MELUA ESTÄVÄLLÄ RAKENTEELLA, JONKA ÄÄNIERISTÄVYYS LIIKENNELMELUA VASTAAN ON VÄHINTÄÄN 30 dB(A).

AUTOAIKKOJEN VÄHIMMÄISMÄÄRÄT OVAT:

ASUNNOT: 1 AUTOAIKKA KERROSALAN 70 M² KOHTI, KUITENKIN VÄHINTÄÄN 1 AUTOAIKKA ASUNTOA KOHTI.

TOIMISTO-, LIIKEHUONEISTOT JA NIIHIN VERRATTAVAT: 1 AUTOAIKKA KERROSALAN 35 M² KOHTI.

VIRASTOT, PALOASEMAT JA MUUT VASTAAAVAT LAITOKSET: 1 AUTOAIKKA KERROSALAN 50 M² KOHTI.

PÄIVÄKODIT JA MUUT VASTAAAVAT LAITOKSET: 1 AUTOAIKKA 2 TYÖPAIKKAA KOHTI.

TERVEYSKESKUKSET JA MUUT VASTAAAVAT LAITOKSET: 1 AUTOAIKKA 2 TYÖPAIKKAA KOHTI JA 1 AUTOAIKKA 2 HOITOPAIKKAA KOHTI.

KOKOUSHUONEET JA VASTAAAVAT: 1 AUTOAIKKA 6 ISTUMAPAIKKAA KOHTI.

PYSÄKÖINTIPAIKKOJA POLKUPYÖRIÄ VARTEN TULEE JÄRJESTÄÄ VÄHINTÄÄN 2 POLKUPYÖRÄPAIKKAA 1 AUTOAIKKAA KOHTI.

PIHAJÄRJESTELYT:

AP-, AR- JA AL-KORTTELIALUEILLA ON RAKENNETTAVA OLESKELU- JA LEIKKI-ALUETTA VÄHINTÄÄN 10 M² ASUNTOKERROSALAN 70 M² KOHTI.

RAKENTAMATTA JÄÄVÄT RAKENNUSPAIKAN OSAT, JOITA EI KÄYTETÄ AJO- TAI KÄVELYTEINÄ EIKÄ PYSÄKÖINTIIN, ON ISTUTETTAVA JA PIDETTÄVÄ HUOLITELUSSA KUNNOSSA.

MUITA RAKENTAMISMÄÄRÄYKSIÄ:

RAKENNETTAESSA 4 M LÄHEMÄKSI NAAPURIN RAKENNUSPAIKAN RAJAA EI RAJAN PUOLEISISSA SEINÄSSÄ SAA OLLA IKKUNOITA ALLE 180 CM:N KORKEUDELLE LATTIATASOSTA.

RAKENNUKSET ON SIOJITETTAVA VÄHINTÄÄN 2 M:N PÄÄHÄN NAAPURIN RAJASTA. MIKÄLINAAPURIT SOPIVAT JA ESITTÄVÄT YHTENÄISEN SUUNNITELMAN, VOIRAKENNUSLAUTAKUNTA SALLII RAJALLE RAKENTAMISEN.

ALUEELLA ON RAKENNETTAVA KORTTELEITTAIN TAI RAKENNUSRYHMITTÄIN MAHDOLLISIMMAN YHTENÄISELLÄ TAVALLA RAKENNUSTYYPIIN, KATTOMUODON, RAKENNUMATERIAALIN JA ULKOSEINIEN PINTAKÄSITTELYN SUHTEEN.

KORTTELEISSA 131-139, 141-142, 157-159, 161-164 ON UUDISRAKENTAMINEN SOPEUTETTAVA OLEMASSA OLEVAAN YMPÄRISTÖÖN MM. RAKENNUSTEN ULKOMUODON, MATERIAALIEN JA VÄRIEN SUHTEEN.

Kunnanvaltuuston 12/11 1992 569
tekemän päätöksen mukaisesti
virallisesti todistaa
Rymättylä 4/11 1993.
RIITTA LEHTINEN
pöytäkirjanpitäjä

Tämä kartta liittyy lääninhallituksen tänään
antamaan päätökseen n:o 1005kk
Todistaa Turussa joulukuun
31 päivänä 1993
Esittelijä SOLIKKI FRANSSILA

Ak-R7

ASEMAPIIRROS

1 : 500

1

423000 (B313)

Kaupunginosakylä	498	Tonttirno	31
Korttelit	1		
Kontien nimi ja osoite	RYMÄTTYLÄN PALOASEMA		
Piirustuksen saatio	Päiväys 5.2.2020		
ASEMAPIIRROS POIKKEAMINEN	Piirustuksen nro		
Mittakaava	1 : 500		

POIK

NAANTALI 575 NÄNDEN DAL

NAANTALIN KAUPUNKI
TEKNISET PALVELUT | IMAANKÄYTTÖOSASTO
KASTITTYÖAJAKATU 2 | 21100 NAANTALI

