



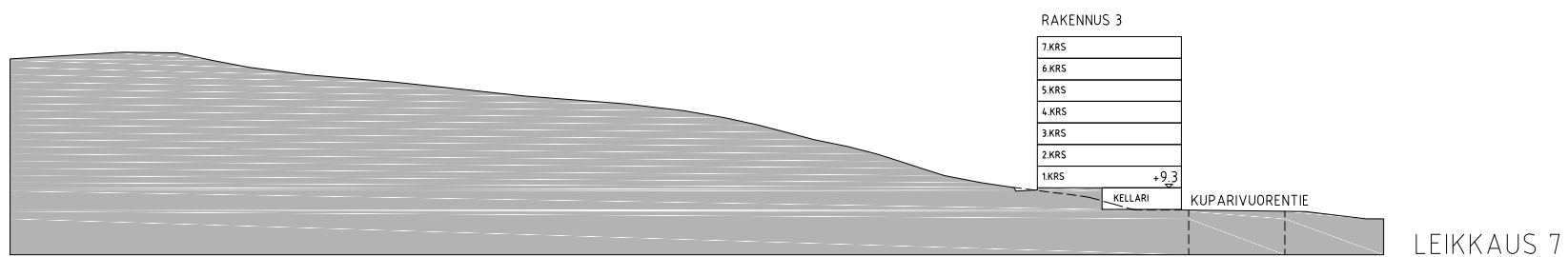
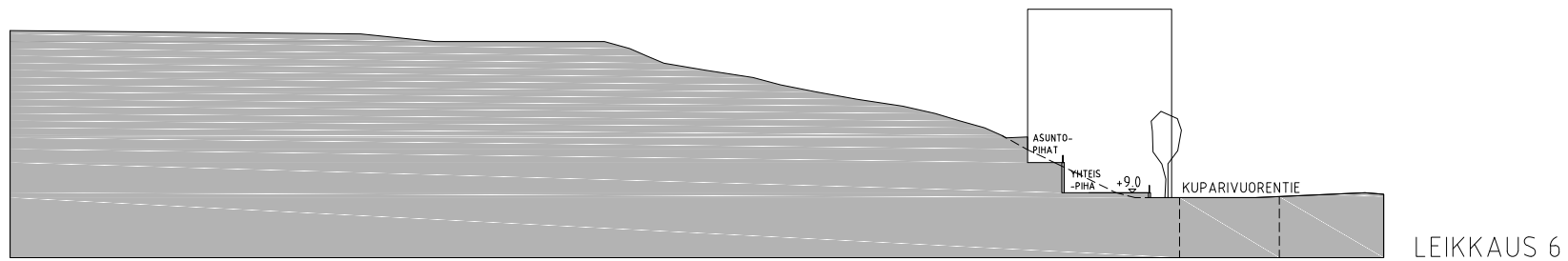
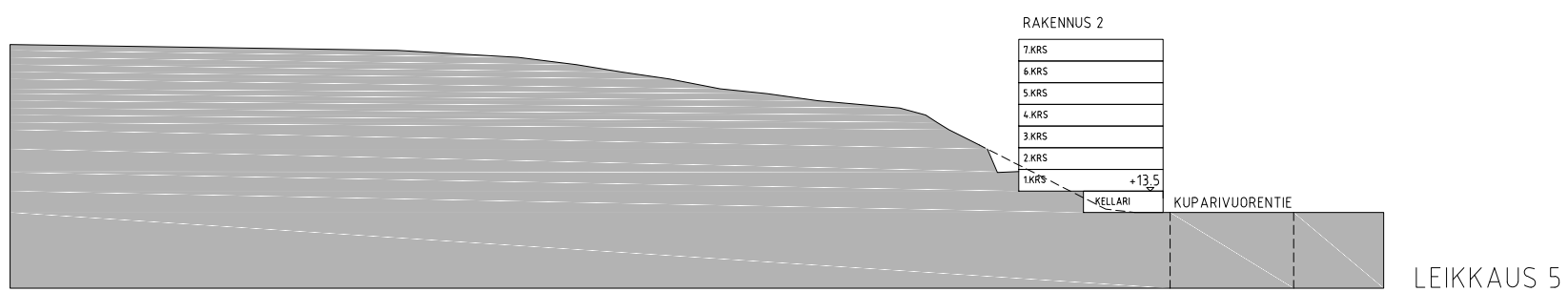
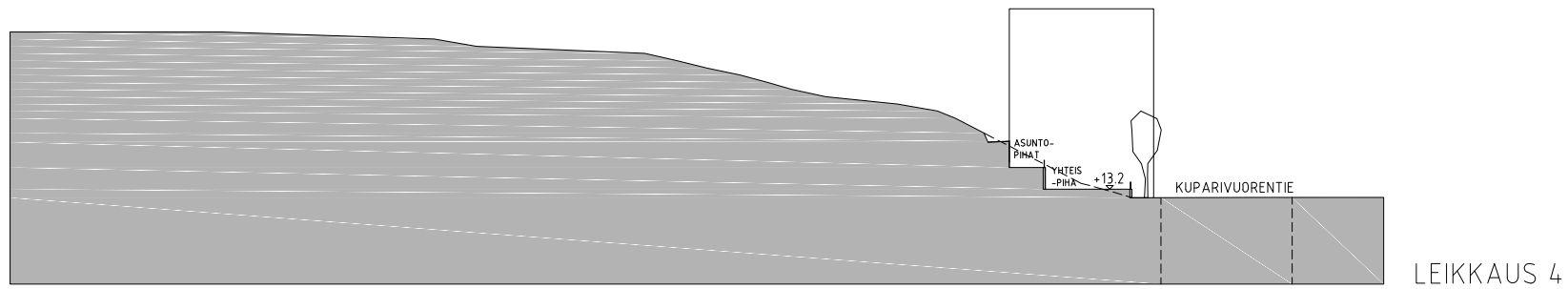
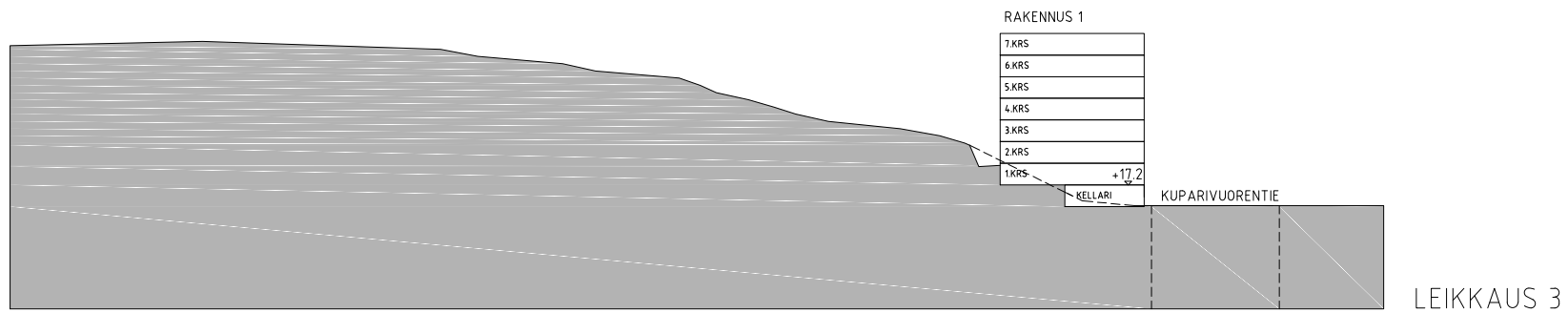
ALUESUUNNITELMA 1:1000

7-kerroksiset rakennukset sijoittuvat tiiviisti katujen varteen. Pihat sijoittuvat rakennusten väliin. Yhteispihojen lisäksi osalla asunnoista on omat pihat, jotka porrastuvat ylempäs rinteessä.

Uusien asuinkerrostalojen autot sijoitetaan pysäköintiluolaan Kuparivuoren alle. Luolaan ajetaan Uolevi Raaden kadulta kiertoliittymästä.

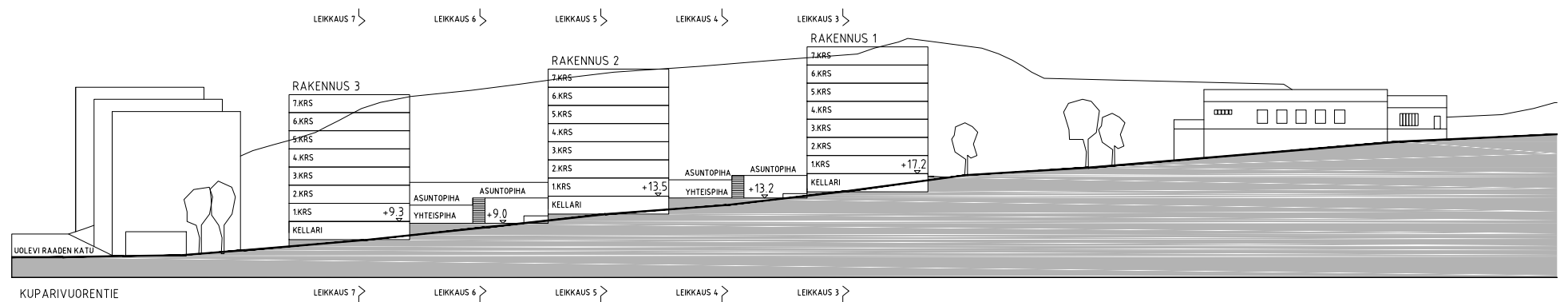
Suunnittelualueen ulkopuoliset alueet on esitetty keskustan rakennemallin mukaisesti. Kuparivuorentien linjausta ja Uolevi Raaden kadun ja Käsityöläiskadun risteysaluetta on tässä suunnitelmassa muokattu.

LEIKKAUKSET KUPARIVUORENTIEN VARRESTA



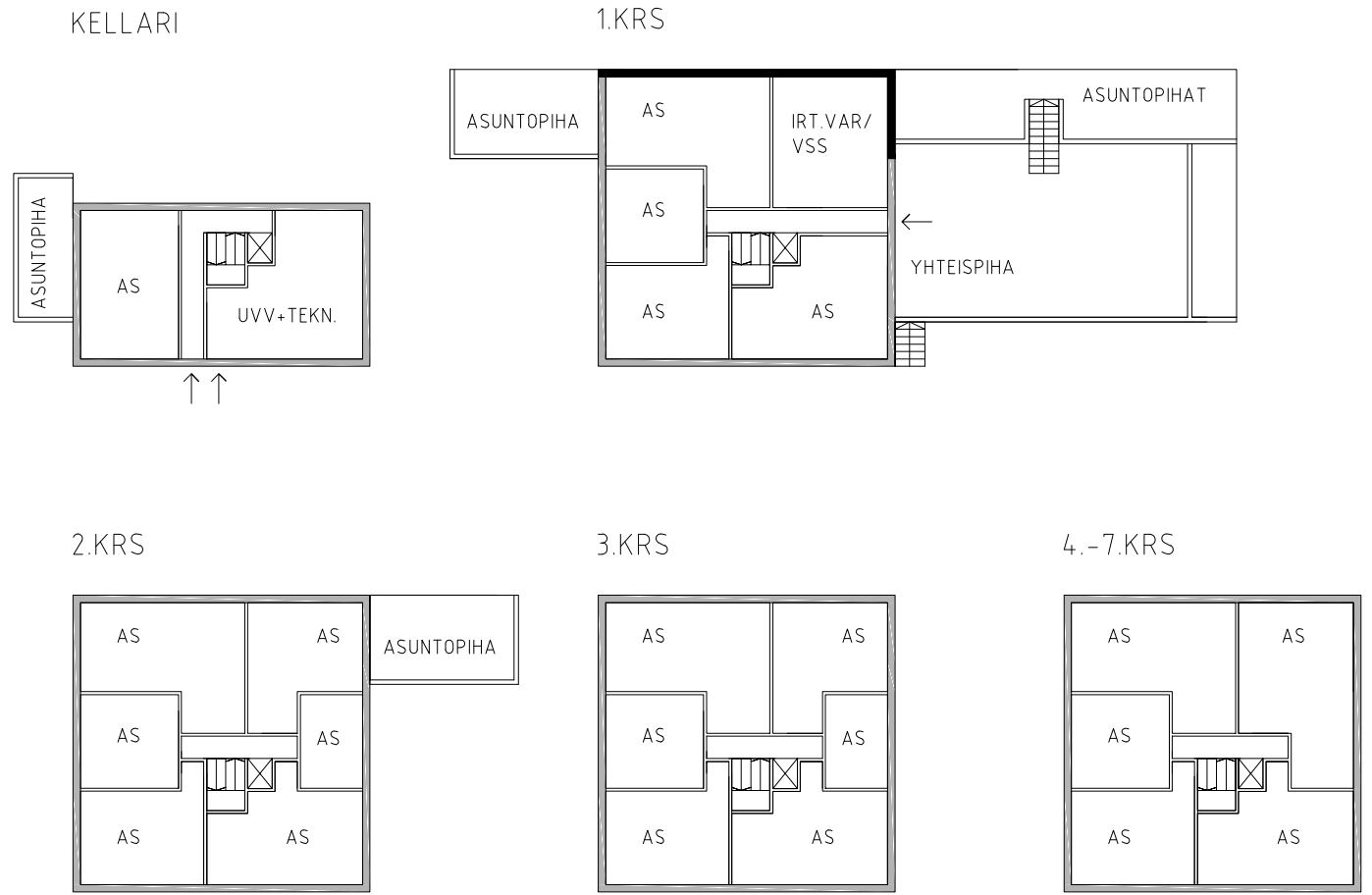
RAKENTAMISEN MÄÄRÄ RAKENNUKSET 1-6

- pääkäyttötarkoituksen mukainen kokonaiskerrosala 16400k-m²
- bruttoala 19100 b-m²
- 216 asuntoa
- 164 ap pysäköintituolassa



ESIMERKKIPOHJA
RAKENNUS 2

- pääkäyttötarkoituksen mukainen kerrosala 2730 k-m²
- bruttoala 3185 b-m²
- 36 asuntoa
- 36 ap



LEIKKAUKSET UOLEVI
RAADEN KADUN
VARRESTA

