



ALUESUUNNITELMA 1:1000

Polveilevat neli-viisikerrokset sijoittuvat Kuparivuorentien ja viisi-kuusikerrokset Uolevi Raaden kadun varteen. Uusien asuinkerrostalojen autot sijoitetaan pysäköintihalleihin rakennusten väliin. Autohallien päälle muodostuu rakennusten pihat.

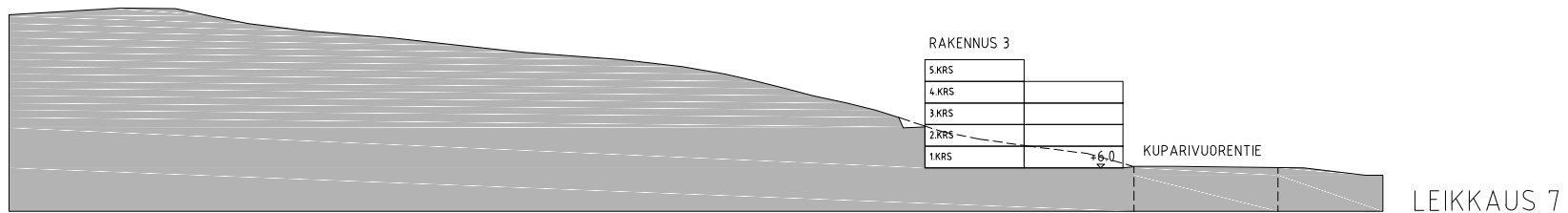
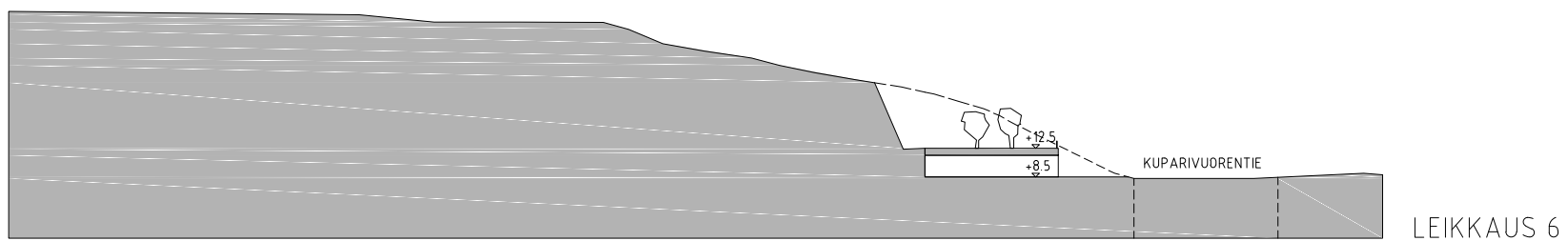
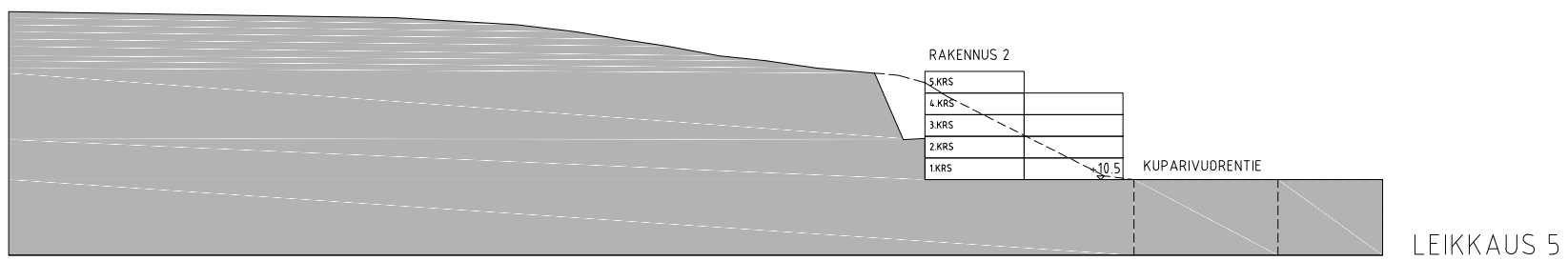
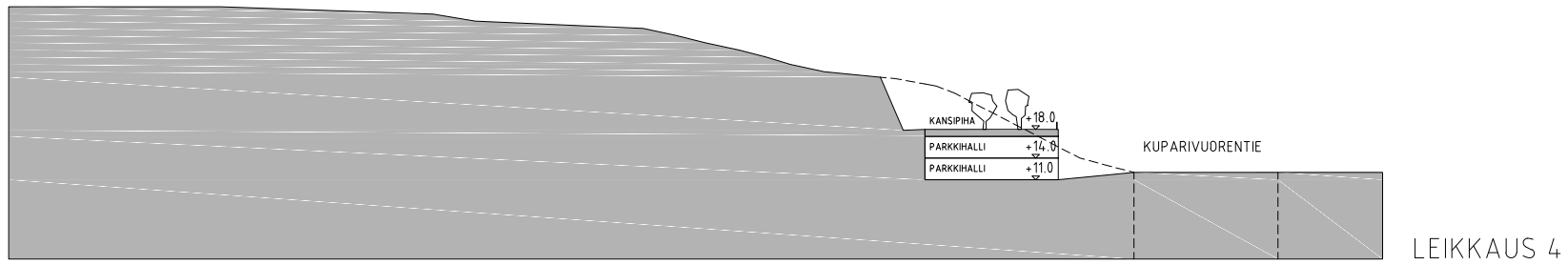
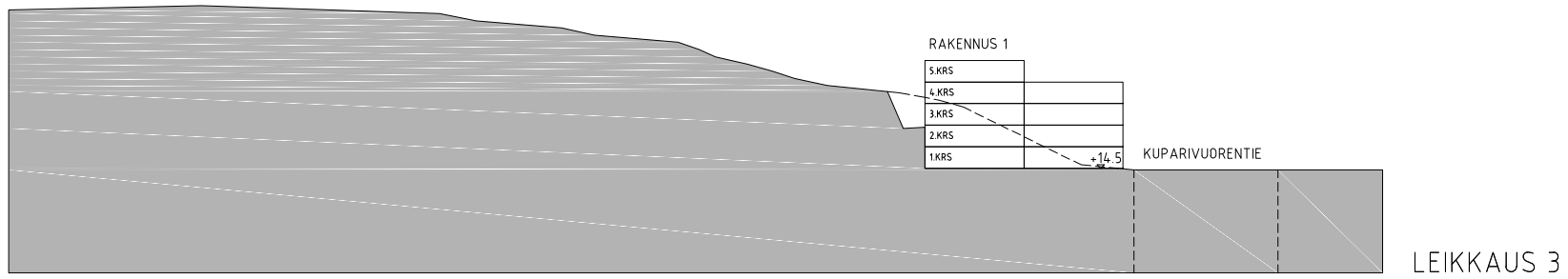
Kuparivuoren alle sijoittuva pysäköintiluola palvelee liikuntahallin ja keskustan asiakkaita.

Suunnittelualueen ulkopuoliset alueet on esitetty keskustan rakennemallin mukaisesti. Kuparivuorentien linjaus noudattelee kuitenkin nykyistä linjausta.

NAANTALI KUPARIVUORI
 MAANKÄYTTÖLUONNOS / VE A
 ALUESUUNNITELMA 19.03.2018
 ARKITEHDIT M3 OY / M3 ARCHITECTS LTD
 KAUPPURIENKATU 23 / 90100 OULU / PUH (08) 557 3036
 TELEFAX (08) 557 3039 / EMAIL: TOIMISTO@ARKITEHDIT-M3.FI

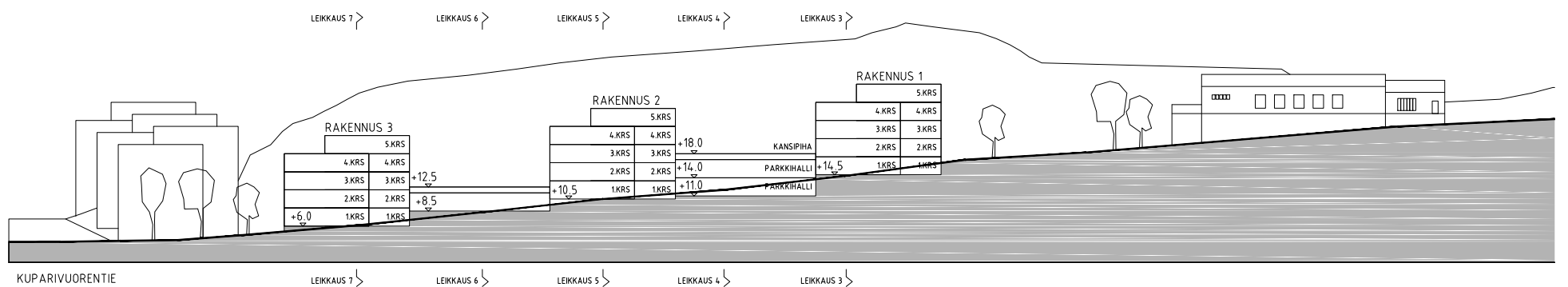


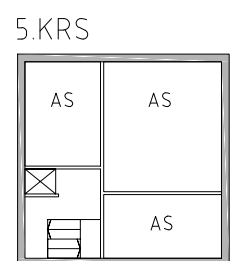
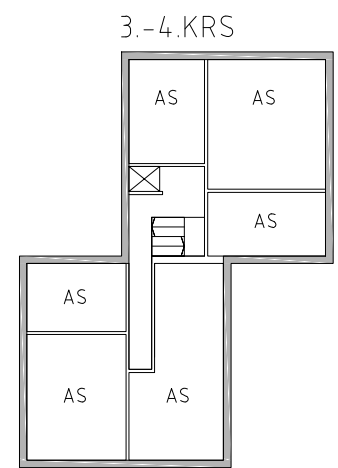
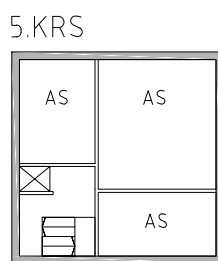
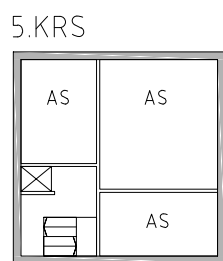
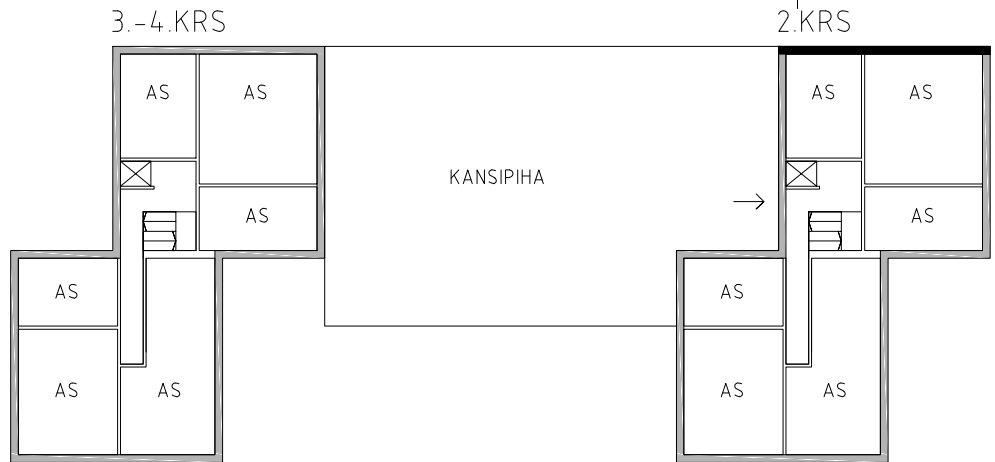
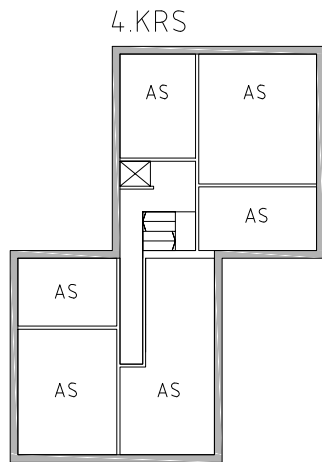
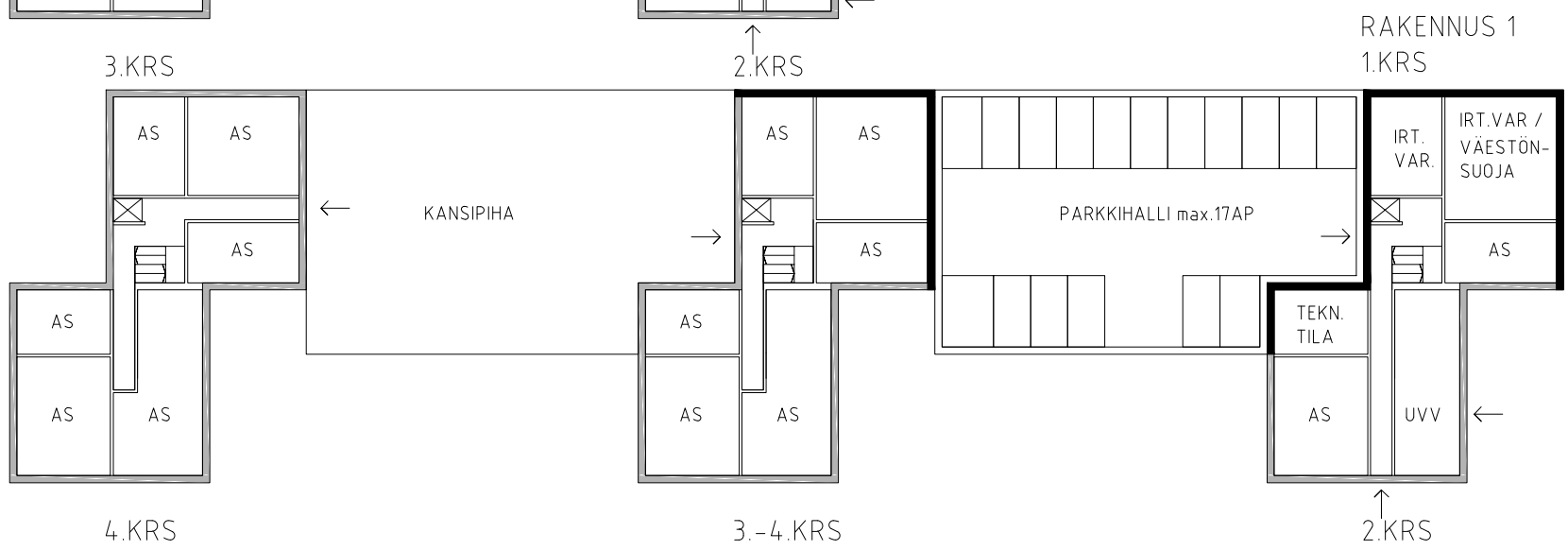
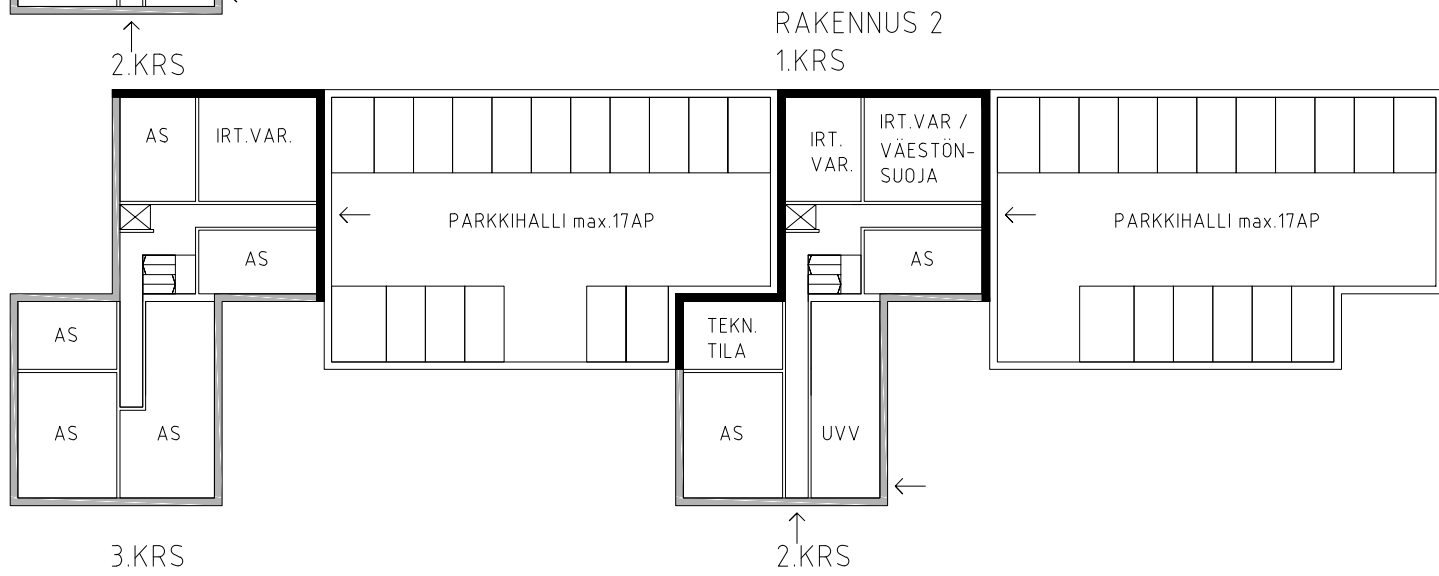
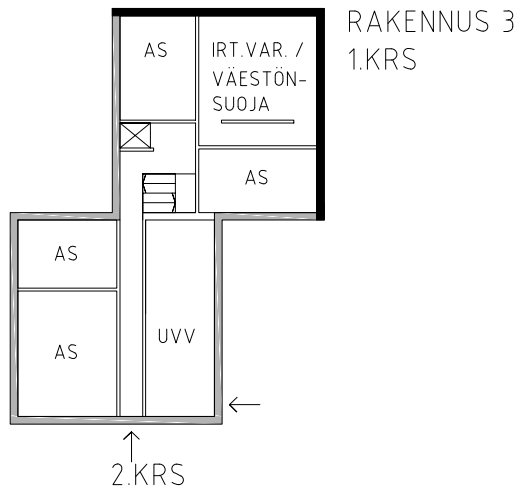
LEIKKAUKSET KUPARIVUORENTIEN VARRESTA



RAKENTAMISEN MÄÄRÄ RAKENNUKSET 1-6

- pääkäyttötarkoituksen mukainen kokonaiskerrosala 9200 k-m²
- 145 asuntoa
- 93 ap pysäköintihalleissa
- 270 pp





LEIKKAUKSET UOLEVI
RAADEN KADUN
VARRESTA

