

# NAANTALIN KAUPUNKI


## MATALAHTI – KOTKANAUKKO RANTA-ASEMAKAAVAN OSITTAINEN KUMOAMINEN

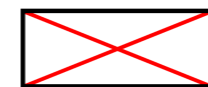
LUONNOS 8.5.2018 1:2000

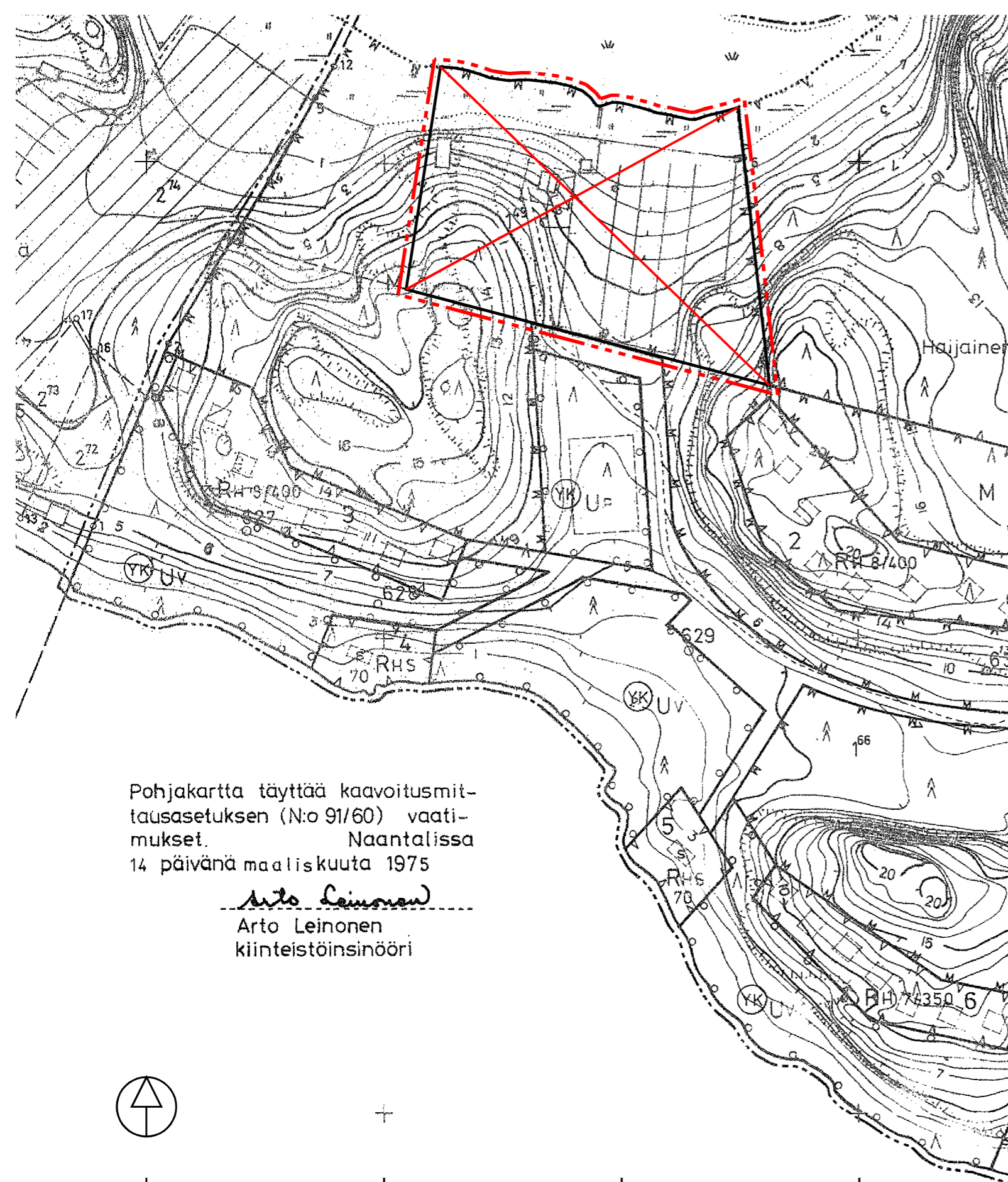
Ranta-asemakaava koskee kiinteistöä:  
529-401-1-45 Lahtela.

Ranta-asemakaavan kumoaminen koskee:  
Maa- ja metsätalousaluetta.

### Ranta-asemakaavamerkinnot ja -määräykset:

 3 metriä kaava-alueen rajan ulkopuolella oleva viiva.

 Kumottava alue.



Pohjakartta täyttää kaavoitusmit-  
tausasetuksen (N:o 91/60) vaati-  
mukset. Naantalissa  
14 päivänä maaliskuuta 1975

*Arto Leinonen*

Arto Leinonen  
kiinteistöinsinööri



0 m 50 m 100 m 200 m 300 m

## NAANTALIN KAUPUNKI MATALAHTI – KOTKANAUKKO RANTA-ASEMAKAAVAN OSITTAINEN KUMOAMINEN

Nähtävillä: \_\_\_ - \_\_\_ 2018

Hyväksytty: \_\_\_ 2018 § \_\_\_

Tullut voimaan: \_\_\_ 2018



Nosto Consulting Oy  
Brahenskatu 7, 20100 Turku  
www.nostoconsulting.fi  
puh. 0400 858 101

Työnumero, versio 1:2000

**YSK** 325-RAK1803

Tiedosto: Naantali\_Matalahti-02.dwg

Päiväys:

Turussa 8.5.2018

Pasi Lappalainen, dipl.ins.