



**Sijaintikartta kiinteistölle 529-499-2-120**  
**Fältinrannantie 56**  
**Ei mittakaavassa**  
**7.3.2018 / RR**

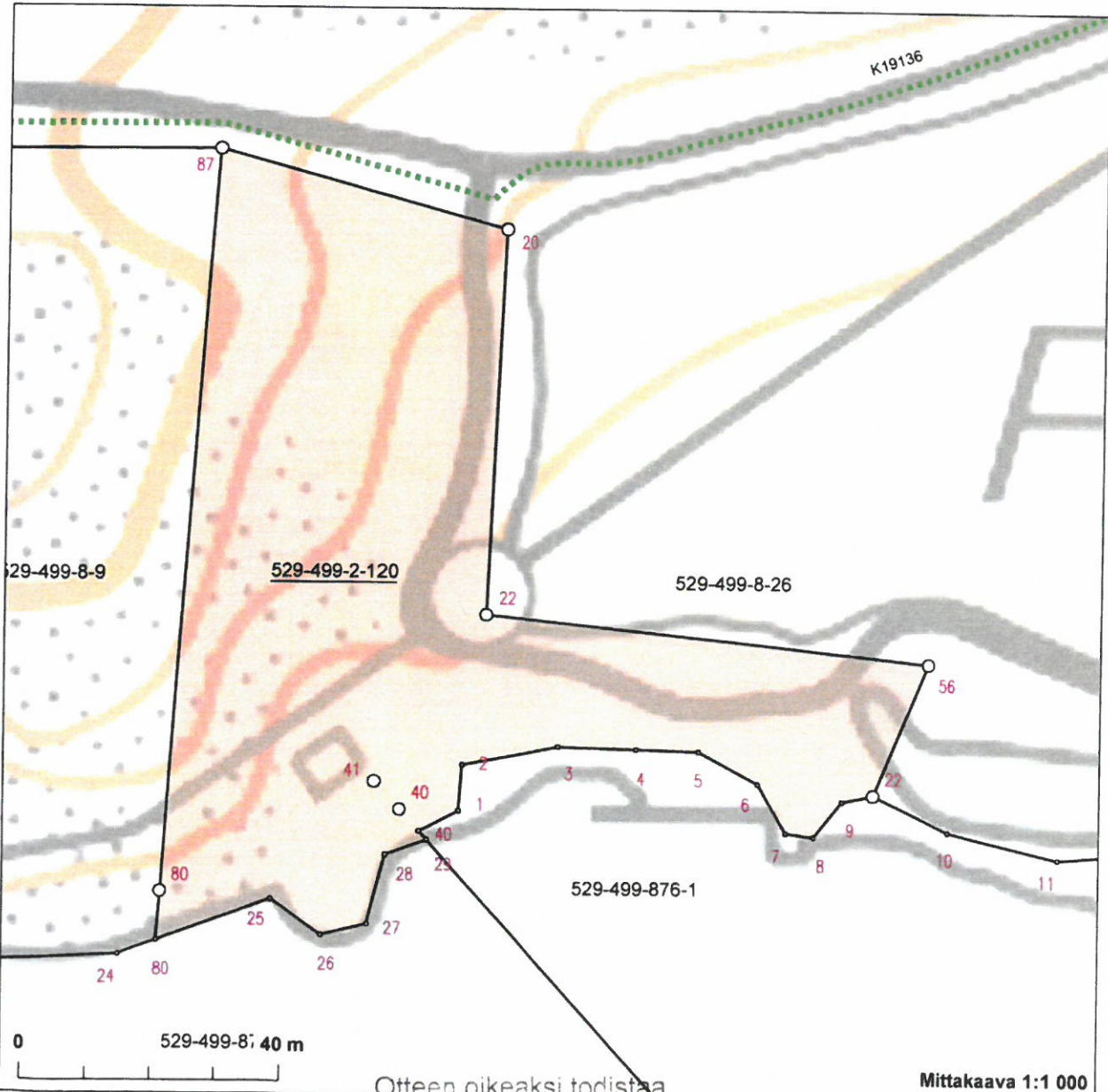


Kiinteistötunnus: 529-499-2-120  
 Nimi: FÄLTINRANTA  
 Rekisteriyksikkölaji: Tila  
 Kunta: Naantali (529)  
 Palstojen lukumäärä: 1

Rekisteriyksikön alueella on asemakaava ja yleiskaava.

Tulostettu kiinteistötietojärjestelmästä 2.3.2018.

Kiinteistörekisterin tiedoissa voi olla puutteita ja epätarkkuuksia. Rekisteriyksikön tarkka alueellinen ulottuvuus selviää toimitusasiakirjoista ja maastosta. Rekisteritiedoista katso tarkemmin [www.maanmittauslaitos.fi/rekistentiedot](http://www.maanmittauslaitos.fi/rekistentiedot).



6697778

6697608

220890

Koordinaatisto: ETRS-TM35FIN  
 Taustakartta on viitteellinen.

Otteen oikeaksi todistaa

Naantalissa 2 3 2018

*Riina Reinio*

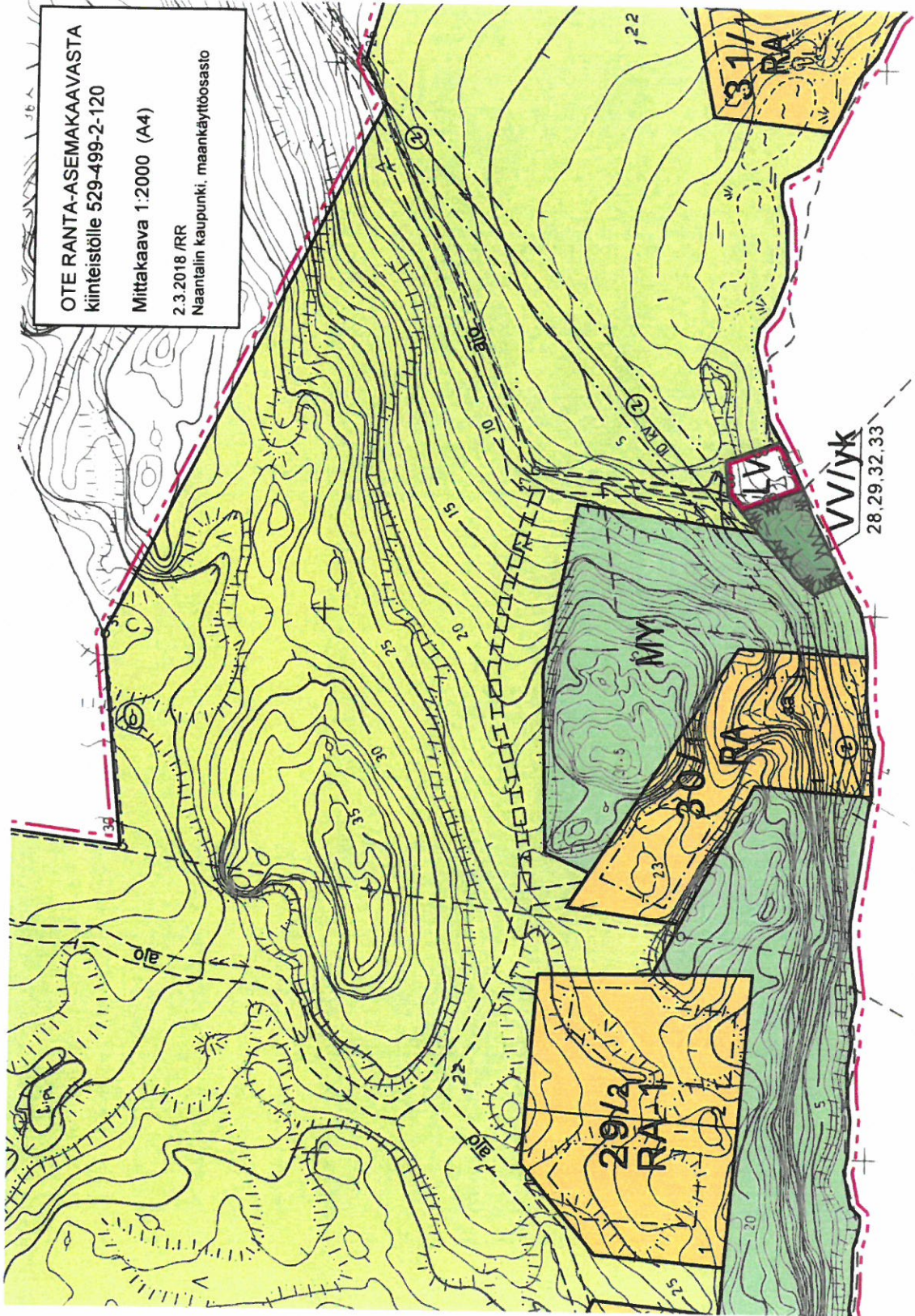
Viranomaisen oikeaksi todistaa:  
 Maksu 18 euroa

Mittakaava 1:1 000

OTE RANTA-ASEMAKAAVASTA  
kiinteistölle 529-499-2-120

Mittakaava 1:2000 (A4)

2.3.2018 /RR  
Naantalin kaupunki, maankäyttöosasto



**RA**

Loma-asunton korttelialue  
 Rakennuspaikalle saa rakentaa yhden loma-asuntorakennuksen, jonka enimmäiskerroksia on 120 m<sup>2</sup>, yhden erillisen saunorakennuksen, jonka enimmäiskerroksia on 30 m<sup>2</sup>, yhden erillisen laiturarakennuksen, jonka enimmäiskerroksia on 20 m<sup>2</sup> sekä yhden erillisen lampenstämälämmitin- tai lämpöpöytälämmityslaitteen ja viikarakenuksen, jonka enimmäiskerroksia on 30 m<sup>2</sup>. Valjaita saa rakentaa myös laiturarakennuksen yhteyteen.

**RA-1**

Loma-asunton korttelialue  
 Rakennuspaikalle saa rakentaa yhteensä enintään 300 k:m<sup>2</sup> erillisen saunorakennusta saa olla enintään 30 k:m<sup>2</sup>. Saunan saa rakentaa myös loma-asuntorakennuksen yhteyteen.  
 Erillisen laiturarakennus saa olla enintään 30 k:m<sup>2</sup> ja erillisen lampenstämälämmitin- tai lämpöpöytälämmityslaitteen ja viikarakenuksen yhteyteen.

**RA-2**

Loma-asunton korttelialue  
 Rakennuspaikalle saa rakentaa yhteensä enintään 400 k:m<sup>2</sup> erillisen saunorakennusta saa olla enintään 30 k:m<sup>2</sup>. Saunan saa rakentaa myös loma-asuntorakennuksen yhteyteen.  
 Erillisen laiturarakennus saa olla enintään 50 k:m<sup>2</sup> ja erillisen lampenstämälämmitin- tai lämpöpöytälämmityslaitteen ja viikarakenuksen yhteyteen.

**RA-3**

Loma-asunton korttelialue  
 Rakennuspaikalle saa rakentaa yhden loma-asuntorakennuksen, jonka enimmäiskerroksia on 110 m<sup>2</sup>, yhden erillisen saunorakennuksen, jonka enimmäiskerroksia on 30 m<sup>2</sup>, yhden erillisen laiturarakennuksen, jonka enimmäiskerroksia on 20 m<sup>2</sup> sekä yhden erillisen lampenstämälämmitin- tai lämpöpöytälämmityslaitteen ja viikarakenuksen, jonka enimmäiskerroksia on 15 m<sup>2</sup>. Valjaita saa rakentaa myös laiturarakennuksen yhteyteen.

**AO**

Erillispuutarhojen korttelialue  
 Rakennuspaikalle saa rakentaa asuntorakennuksen ja sen käyttökoritukseen liittyviä laiturarakennuksia. Rakennuspaikan enimmäiskerroksisuus on 200 k:m<sup>2</sup>.

**LV-1**

Venäjäläisalue  
 Alueella saa rakentaa alueen kirkkosäilytysalueen välikäytävien läpi rakentaa enintään 100 k:m<sup>2</sup>.

**LV**

Venäjäläisalue  
 Alueella ei ole rakennusohjeita.

**M**

Maa- ja metsätaloustalues  
 Alueelle saa rakentaa tarpeelliset apojätykset ja kävelypolut. Alueella ei ole rakennusohjeita päälle erikseen rakennuspaikan olosuhteissa kohdassa.

**MY**

Maa- ja metsätaloustalues  
 Alueen ympäristöt ovat määrittämättä. Maaseutua muuttava maanrakennus ei ole sallittua. Alueella ei ole rakennusohjeita. Alueella ei ole rakennusohjeita.

**VR/s**

Reiteily- ja uikohuolto-alue  
 Maanomistaja saa toteuttaa alueella reiteily- ja uikohuolto-alueen rakentamista (läpää, huudonpöytä tms.). Alueella ei ole rakennusohjeita.

**VV/ks**

Uimaranta-alue, yhteiskäyttöalue  
 Alueella saa rakentaa enintään 50 k:m<sup>2</sup> saunorakennuksen korttelien 28, 29, 31 ja 33 yhteiskäyttöön.

**21/2**

3 m kaava-alueen rajan ulkopuolella oleva vieraakorttelin kortteliosan ja alueen raja  
 Ohjeellinen rakennuspaikan raja  
 Korttelin numero / rakennuspaikkojen enimmäismäärä korttelissa  
 Ohjeellinen rakennuspaikan numero

Rakennuksen numero osoittaa rakennuksen, rakennuksen tai sen osan suurimman sallitun kerrosluvun.

Murtoluku romalain numeron jälleesä osoittaa, kuinka suuren osan rakennuksen suurimman kerroksen alasta saa kaavassa luvun määrällään muuttamien kerrosten ylipuolella olevasta tilasta. Aikaruutuun seläntäisiä kirjaimia kirjoittamalla lisätietoa tilasta. Rakennuspaikat

Saunorakennuksen rakennuspaikat

Rakennuspaikat jolle saa rakentaa korttelin 25 rakennuspaikan 1 käyttökorin korttelin enintään 25 k:m<sup>2</sup> h saunorakennuksen.

Ohjeellinen apojätykset

Ohjeellinen kävely-yhteydet

Vierailualueen osto jolle saa sijoittaa vierailualueita

Vierailualueen osto jolle saa sijoittaa suljetun pykäntöpaikan

Pääläisillä merkittävissä saajaväestössä asuun rakennuspaikat

Rakennuspaikalla sallittavien muutos- ja korjaustöiden käyttökoritukseen kuuluvat sekä lämpöenergian ja alueella tehtävien töiden tulot. Tulot on seläntäisiä, että alueen rakennus- ja kulttuurintaloudellisesti järkevä ja maaseutuväestön arvokas luonne ja ominaisuudet säilyvät.

Ennen rakennustyö alkua muuttavien toimintajärjestelmien tulot. Verotus- ja maanrakennusvirastoille varattava tilaisuus laulun ja ammuksien.

Numero 31 merkintöiden ohessa osoittaa korttelin numeron kaava-alueen rajalla.

Sähöjohtoa varten varattu alueen osto.

Alueen sähöjohtoon liittyvät johdot ja laitteet voidaan sijoittaa sopimusohjelmassa kaavamerkinnöistä poiketen.

Vesinäyttely

Tonttijako on ohjeellinen.

Alueen puusto ja muu kasvillisuus maastorakennus sekä rakennuspaikat sijoitetaan mahdollisimman luonnomullaisiin. Saunorakennuksen saa rakentaa rakennuspaikan rakennuspaikan suuntaan. Muut rakennukset tulee rakentaa vähintään 30 m etäisyydellä rantaviivasta. Kaikkien rakennusten ja rakennuksen väliin tulee jättää puusto.

Rakennusten rakentamiseen tulee käyttää mahdollisimman hyvin luontoon sopivia, malleja luvun materiaaleja ja värisävyjä. Kirkkaiden rakennusten sijoitetaan rakennuspaikalla. Jätevesiä ei saa jättää maastoon eikä vesistöön käsittelemättöminä.

Rakennuspaikalle saa rakentaa vesistöaluetta, joka tulee liittää kunnalliseen tai muun vesihuoltoalueeseen vesistöaluetta. Ennen vesistöaluetta rakentamista käynnistettäväksi tulee jättää ympäristönsuojelu.

Maan rakennuspaikalle ei rakenneta vesikäytävää, on rakennuspaikalla rakennettava vuokarympäristö ja vastaava. Se on sijoitettava vähintään 30 metrin päähän rantaviivasta sekä sijoitettava ei haittaa vierailun rakennuspaikkojen käyttöä.

Sauna- ja pesuvedet on johdettava vesihuoltoalueen viemäriverkostoon tai käteltävä voimassa olevien määräysten mukaisesti.

Korttelin on liitettävä lämpöenergian lämpöaluetta. Jätteet on käsiteltävä voimassa olevien määräysten mukaisesti.

**NAANTALIN KAUPUNKI  
 HAMMARÖN KYLÄ  
 HAMMARÖN RANTA-ASEMAKAAVA  
 JA RANTA-ASEMAKAAVAN MUUTOS  
 1:2000**

Ranta-ASEMAKAAVA koskee Naantalin kaupungin Määräyksen N:o 104, Naantalin 528-498-1-16, Korttelin 528-498-2-27 ja Länsitalon 528-498-8-0.

Ranta-ASEMAKAAVAN muutos koskee:  
 - Ranta-ASEMAKAAVAN korttelien 1 ja 14-19 ja osaa korttelista 12 yhteiskäyttöaluetta, uimaranta-alueita, yhteiskäyttöaluetta, rantakaavaväestöaluetta sekä maa- ja metsätaloustaluetta.  
 - 4.11.1992 vahvistetun ranta-ASEMAKAAVAN korttelien 4, 10 ja 11 ja osaa korttelista 1 ja 3, yhteiskäyttöaluetta, rantakaavaväestöaluetta sekä maa- ja metsätaloustaluetta.  
 - 26.6.1994 vahvistetun ranta-ASEMAKAAVAN korttelin 13, yhteiskäyttöaluetta, rantakaavaväestöaluetta sekä maa- ja metsätaloustaluetta.

Ranta-ASEMAKAAVAN muutos koskee muutosluvat korttelin 21, 30, veneasema-alueita, reiteily- ja uikohuoltoaluetta, uimaranta-alueita sekä maa- ja metsätaloustaluetta.

Tuuko 25.10.2010, lauk. 11.2.2011, 11.6.2011

AIRIX Ympäristö Oy

Jukka Liikan  
 DI, SML



### Perustiedot

Kiinteistötunnus:	529-499-2-120	Rekisteröintipvm:	16.5.2012
Nimi:	FÄLTINRANTA	Kokonaispinta-ala:	0,6502 ha
Rekisteriyksikkölaji:	Tila	Maapinta-ala:	0,6502 ha
Kunta:	Naantali (529)	Paltojen lukumäärä:	1
Arkistoviite:	MMLm/824/33/2012		

### Muodostumistiedot

Kiinteistötoimitus tai viranomaispäätös:	Lohkominen Rekisteröintipvm: 16.5.2012		
Rekisteriyksiköt ja määräalat, joista tämä rekisteriyksikkö on muodostunut:			
Rekisteriyksiköstä:		Maapinta-ala (ha)	
529-499-2-107 FÄLTINRANTA		0,3120	
529-499-8-0 LÄNSITALO		0,3030	
Muodostumishetken pinta-ala yhteensä (ha):		0,6150	
Kaavan mukainen käyttötarkoitus muodostumishetkellä: VV Uimaranta-alue			
<u>529-499-2-120</u> on kiinteistön 529-499-2-107 kantakiinteistö			

### Erottamattomat määräalat ja erillisinä luovutetut yhteisalueosuudet

#### Kaavat ja rakennuskiellot

1) Yleiskaava (705-010606§25) Hyväksymis-/vahvistamispvm: 1.6.2006	Voimaantulopvm: 20.9.2006	Kaavan arkistotunnus: MMLm/22413/423/2006
2) Ranta-asemakaava (529-R-5) Hyväksymispvm: 12.12.2011	Voimaantulopvm: 24.1.2012	Kaavan arkistotunnus: MMLm/3818/423/2012

### Rasitteet, käyttöoikeudet ja käyttörajoitukset

1) Tuoikeus (000-2012-K19136)	Rekisteröintipvm: 16.5.2012 Voimaantulopvm: 9.5.1995
Oikeutetut: 529-499-2-77 KESKIPELTO, 529-499-2-120 FÄLTINRANTA, 529-499-8-6 Kansleri, 529-499-8-7 Rehtori, 529-499-8-8 Professori, 529-499-8-9 Dosentti, 529-499-8-18 Hämmärö, 529-499-8-26 Länsitalo	
Rasitetut: 529-499-2-73 SAHAMÄKI, 529-499-2-110 POHJATALO, 529-499-8-7 Rehtori, 529-499-8-18 Hämmärö, 529-499-8-26 Länsitalo	

### Osuudet yhteisiin alueisiin ja erityisiin etuuksiin

#### Kiinteistötoimitukset ja viranomaispäätökset

1) Kartoitus kokonaan Arkistoviite: MMLm/824/33/2012 Maapinta-alan muutos: +0,0352 ha	Rekisteröintipvm: 16.5.2012
2) Yksityistietoimitus Arkistoviite: MMLm/16861/33/2014	Rekisteröintipvm: 29.10.2014

### Muita tietoja

Viranomaisen oikeaksi todistaa:  
Maksu 18 €

Otteen oikeaksi todistaa  
Naantalissa 2 3 2018  
  
Riina Reinio



Tulostettu kiinteistötietojärjestelmästä 2.3.2018.

Kiinteistörekisterin tiedoissa voi olla puutteita ja epätarkkuuksia.  
Rekisteritiedoista katso tarkemmin [www.maanmittauslaitos.fi/rekisteritiedot](http://www.maanmittauslaitos.fi/rekisteritiedot).



### Perustiedot

Kiinteistötunnus:	529-499-2-120	Rekisteröintipvm:	16.5.2012
Nimi:	FÄLTINRANTA	Kokonaispinta-ala:	0,6502 ha
Rekisteriyksikkölaji:	Tila	Maapinta-ala:	0,6502 ha
Kunta:	Naantali (529)		
Arkistoviite:	MMLm/824/33/2012		

### Lainhuutotiedot

1)	Lainhuuto 15.5.2013
Asianumero / arkistoviite:	MML/44526/71/2013
Omistusosuus:	1/1
Omistajat:	Kiinteistö Oy Fältinranta, 2526413-3
Saanto:	Kauppa 10.5.2013

### Määräalojen lainhuutotiedot

Ei erottamattomia määräaloja tai erillisinä luovutettuja yhteisalueosuuksia.

### Lainhuudattamattomat luovutukset

Ei kirjaamisviranomaisen tiedossa olevia lainhuudattamattomia luovutuksia.

Tulostettu kiinteistötietojärjestelmästä 2.3.2018.

Todistuksesta käyvät ilmi ainakin kaikki ne hakemukset, jotka ovat saapuneet kirjaamisviranomaiselle todistuksen otsikon päiväystä edeltävänä arkipäivänä ennen viraston aukioloajan päättymistä. Mahdolliset vallintarajoitukset on katsottava rasitustodistukselta.

Rekisteriyksikön pinta-alatiedoissa voi olla epätarkkuuksia.

Rekisteritiedoista katso tarkemmin [www.maanmittauslaitos.fi/rekisteritiedot](http://www.maanmittauslaitos.fi/rekisteritiedot).

Otteen oikeaksi todistaa

Naantalissa 2 3 2018

Riina Reinio

## **Naapuriluettelo kiinteistölle 529-499-2-120**

### **Omistajien yhteystietoja**

**Tila 529-499-8-9, Dosentti**

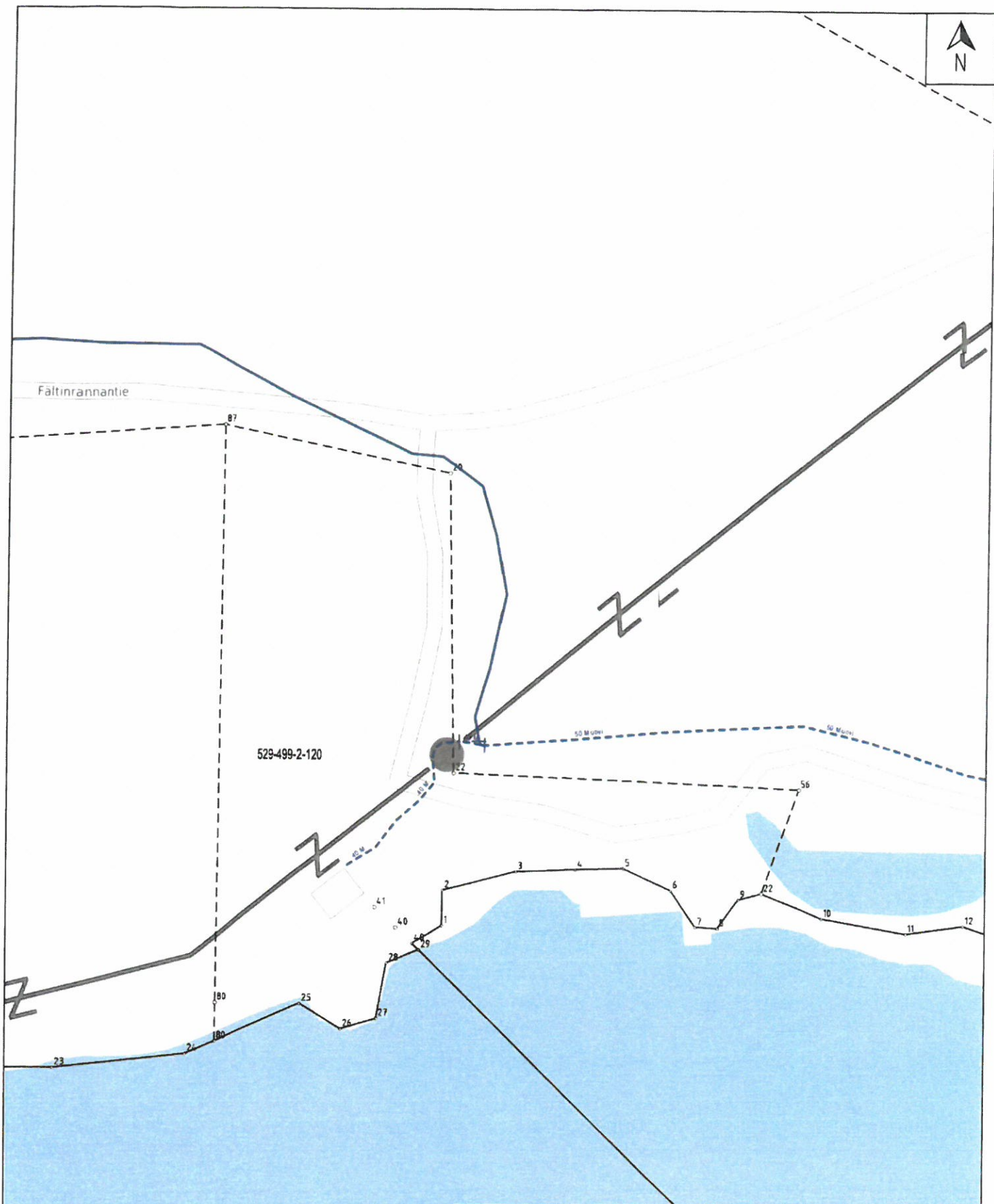
**Tila 529-499-8-26, Länsitalo**

Tiedot perustuvat väestötietojärjestelmään.

Naantalissa 2.3.2018

Riina Reiniö  
suunnitteluavustaja  
Naantalin kaupunki, maankäyttöosasto





**SISÄISEEN KÄYTTÖÖN**

	Maankaytto
 Mittakaava: 1:1000 Paperikoko: A4 Päiväys: 02.03.2018	sininen käyttövesijohto

(c) Esitettävien kartta-aineistojen tekijänoikeudet kuuluvat tekijöille  
Luettelo julkaisussa käytettävien aineistojen tekijänoikeuksista on saatavilla