

AMPUMINMAAN VESIHUOLTO-OSUUSKUNTA

NAANTALIN KAUPUNKI
ASIANRO LUOKITUS

963 07 -11- 2017 10.04.00

ARK.TUNNUS

NIMIKIRJ.

Naantalin kaupungin rakennusvalvonta
Käsityöläiskatu 2
21100 NAANTALI

I TUNNISTETIEDOT

Asia Hakemus koskien maankäyttö- ja rakennuslain 161 §:n mukaista lupaa vesijohtojen ja -laitteiden sijoittamiseen toisen maalle

Hakija Ampuminmaan vesihuolto-osuuskunta

Asiamies ja prosessiosoite

Asianajaja Carl-Erik Plathin
Ristniementie 138
21140 RYMÄTTYLÄ

0400 223 333
car-erik.plathin@plathin.fi

Kiinteistö, jota hakemus koskee

529-542-5-185

Kiinteistön omistaja Svinhufvud, Tuula Eva Margareta
Vesalainen, Leo Tapio

Pyyntö Pyydämme, että meille myönnetään lupa tarpeellisten vesi- ja paineviemäriputkien sijoittamiseen kiinteistön 529-542-5-185 alueelle liitekartan osoittamaan paikkaan.

Pyydämme, että saamme luvan vesijohtojen ja -laitteiden sijoittamiseen jo ennen päätöksen lainvoimaiseksi tuloa.

II HAKEMUS PERUSTELUINEEN

Taustatiedot

Ampuminmaan vesihuolto-osuuskunta (2720286-8) on kaupparekisterin 13.11.2015 rekisteröity osuuskunta, jonka toimialana on rakentaa, ylläpitää ja hoitaa viemärlaitosta ja tarjota vesi- ja jätevesihuoltopalveluja pääasiassa jäsenille. Toimialue on tällä hetkellä Naantalin kaupungin Rymättylän Poikon, Kaastlan, Kunstenniemen, Ampuminmaan saaren sekä Salonkylän alueet.

Työt alkoivat kesäkuussa 2016 ja ovat edenneet siten, että Poikon alue on valmis ja II vaihe valmistuu kuluvan marraskuun loppuun mennessä. Työ on urakan aikana laajentunut huomattavasti. Tällä hetkellä liittyjiä on runsaat 150, joista valtaosa on ottanut vesi- ja viemäri liittymän. Osa on tässä vaiheessa tyytynyt vain valmiuden ottamiseen.

Putkilinjaa on rakennettu maalle noin 40 kilometriä ja veteen noin kuusi (6) kilometriä. Verkkomme piiriin kuuluu myös yhteisöjä, joista mainittakoon Turun ja Kaarinan seurakuntayhtymän Kunstenniemen leirikeskus sekä Ajolan venetelakka ja satama. Työmme on myös alueellisesti laajentunut merkittävästi. Mukaan on tullut Salonkylän alue, jossa on tällä hetkellä 18 liittyjää. Työt Salonkylässä ovat alkaneet kolme viikkoa sitten.

Työllä on valmistuttuaan merkittävät positiiviset ympäristövaikutukset alueella, joka suurelta osin palvelee myös vapaa-ajan asumista ja -toimintoja.

Osuuskunta on tähän mennessä saanut yhtä lukuun ottamatta neuvottelemalla putkistojen asennusluvut myös kaikille sellaisille kiinteistöille, jotka tässä vaiheessa eivät liity verkkoon, mutta joiden kiinteistöjen kautta putkilinjat on ollut välttämätöntä vetää. Putkilinjat on Rymättylän vaikeahkosta maastosta huolimatta saatu välttämättömiä vesistön ylityksiä lukuun ottamatta asennetuksi maahan, joka olennaisesti helpottaa ylläpitoa sekä vähentää ympäristöriskejä vesistöön sijoittamiseen verrattuna.

Kiinteistö ja alue, josta nyt on kysymys

Suunniteltu, kartasta ilmenevä putkilinjaus on välttämätön, jotta karttaan merkityille kiinteistöille vesi- ja viemäriverkko saadaan toimitetuksi. Suunniteltu putkijohtolinjaus kulkee hakemuksen kohteena olevan kiinteistön peltoalueella ja se sijoittuu siten, että siitä ei aiheudu kiinteistön käytölle käytännössä mitään haittaa. Kiinteistön omistajat vastustavat esittämäämme linjausta ja esittävät vaihtoehtoisena reittinä tonttinsa yläpuolella olevan kallion kiertämistä, jossa maasto on töiden kannalta – erityisesti kaakossa – selvästi hankalampaa ja lisäisi myös kaivuumatkaan noin 500 metrillä. Vaihtoehtolaskelmaa tämän linjauksen osalta emme esitä, koska vaih-

toehtona on se, että mikäli sijoituslupaa ei myönnetä, kartasta ilme-
nevät viisi (5) kiinteistöä jäävät vesi- ja viemäriverkkomme ulkopuo-
lelle.

Asennettavat putkikoot ovat; vesiputki 63 mm ja paineviemäri 50
mm.

Naantalissa 6. marraskuuta 2017

AMPUMINMAAN VESIHUOLTO-OSUUSKUNTA



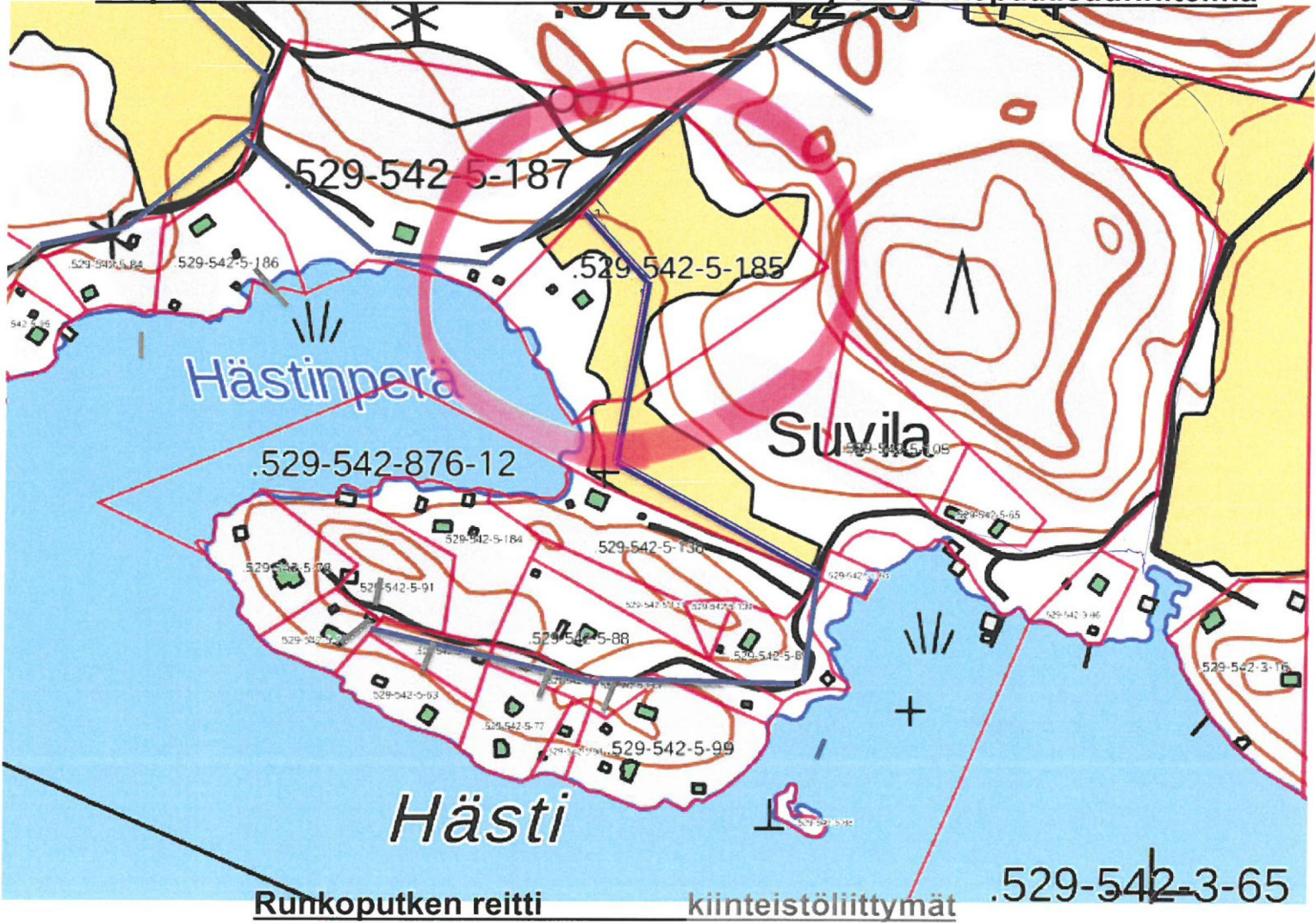
Carl-Erik Plathin
asianajaja, varatuomari
Naantali

Laati

LIITE

Sijoituspaikkaa osoittava kartta

Ampuminmaan vesihuolto-osuuskunta, Salonkylän runkoputkisuunnitelma



Runkoputken reitti

kiinteistöliittymät

529-542-3-65