

Lundén
Architecture
Company

Lundén Architecture Company
Siltasaarenkatu 18-20 A, 2. Kerros
00530 Helsinki, Suomi

T +358-40-521-3174
E info@lunden.co
W www.lunden.co

Kultaranta resort Hotel

Kultaranta, Naantali

03.03.2025 Viitesuunnitelma



Asemapiirustus 1:500





© Drop Design Pool Oy



© Drop Design Pool Oy



© Ron Lach



© Lucas Pezeta



© Dinielle De Veyra

Kuntoterassi
Pieni ulkokuntosali.

Kylpyterassi
Palju (kylpytynnyri),
ulkoporeallas.

Nuototerassi
Nuotio, atrium, moni-
käyttö, tähtien katselu ja
tarinan kerronta.

Puumajat
Terasseja useassa tasossa, riip-
pukeinut ja hengailu.

Metsäpaviljonki
Kokkaustunnit, ulkoko-
koushuone, suojassa säältä.



© Eric Meglasson Architect

Joogaterassi
Avoin tila. Riippu-
keinut, meditaatio ja
oleskelu.

Raunaisa reitti

Elämysreitti

Leikkiterassi
Ulkopelit, mölkky, keinut.
Sosiaaliset kohtaamiset.
Puurunkojen hyödyntämi-
nen.

Sisäänkäynnin terassi
Istuimet. Levähdyspaikka
portaiden varrella.

Tietoterassi
Tiedotus, tarkkailu ja
luonnosta oppiminen.



© Maxbentheim

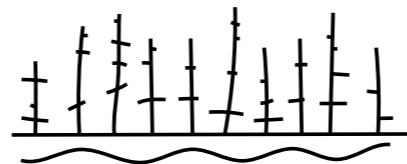


© Charles Parker



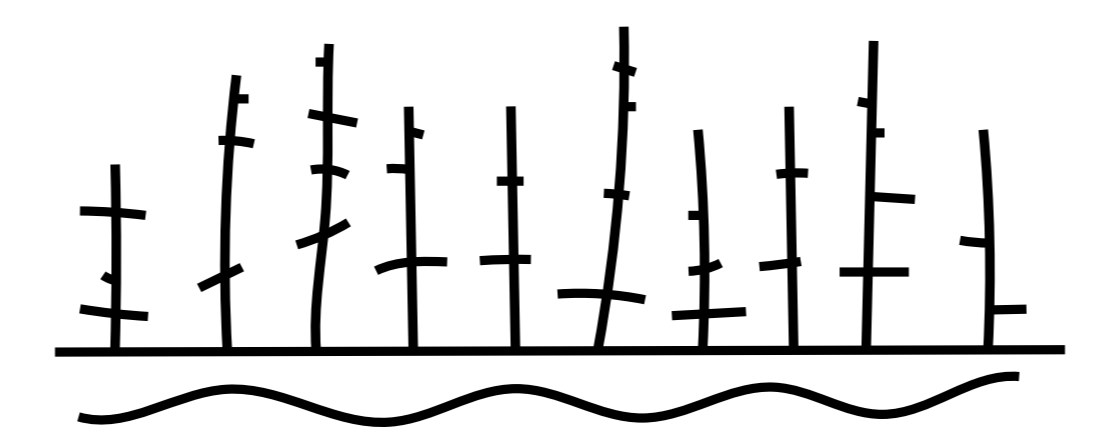
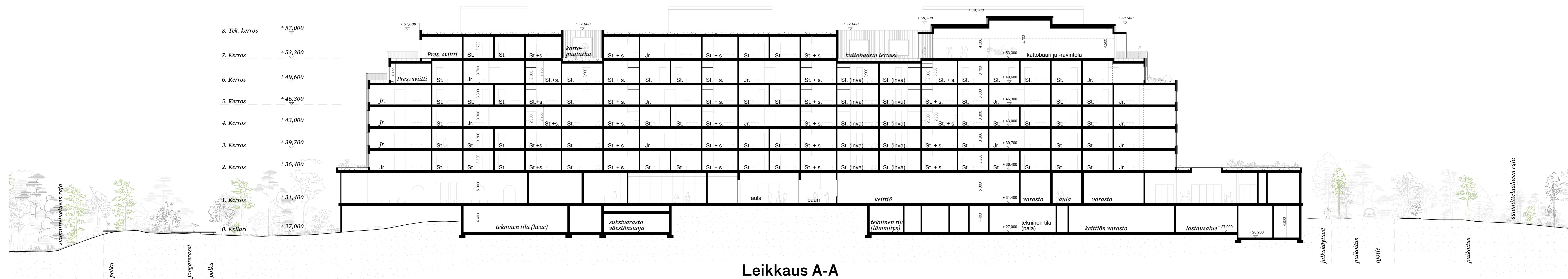
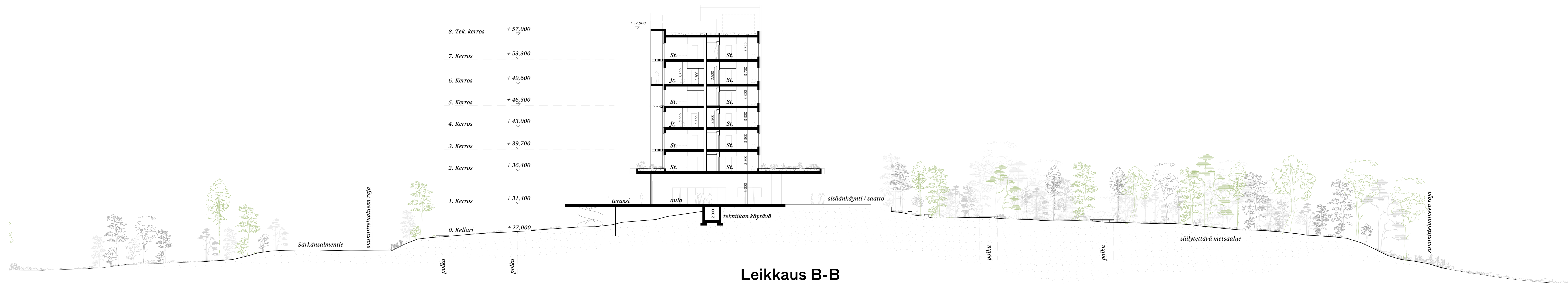
© Soroush Karimi

Toiminnalliset reitit



Kultaranta Resort

Leikkaukset 1:200



Kultaranta Resort



GRANDS PROJETS



Lundén
Architecture
Company

Vertti&Co

SITOWISE

20.12.2024

KUL-CD-ARC-Z-DWS-3001-A_ Longitudinal and transversal sections

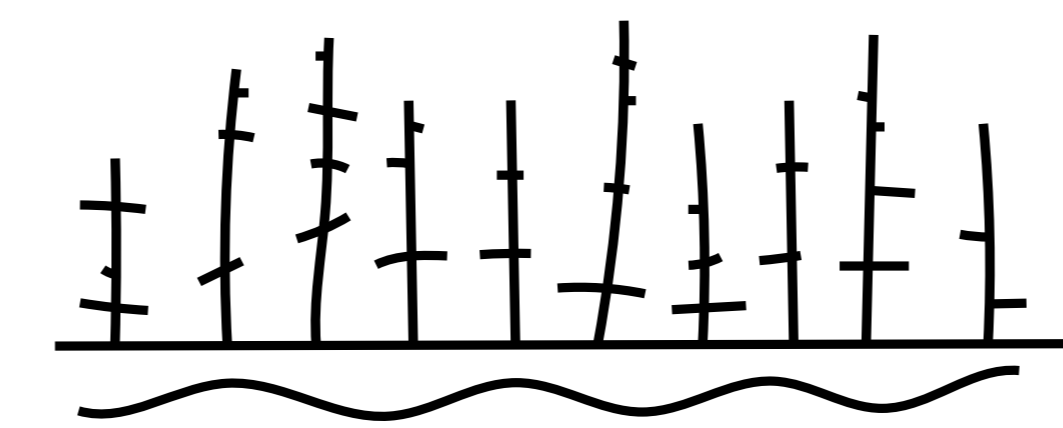
Leikkaukset A-A (suoristettu) ja B-B, 1:200

Julkisivut 1:200



Julkisivumateriaalit

- 1_Vaalea puuverhous (tomalaudatus)
- 2_Vaalea puuverhous (rimoitus kylpyhuoneiden ikkunoiden, poistumistien portaiden ja pohjoisten parvekkeiden edessä)
- 3_Tumma puuverhous
- 4_Betoni
- 5_Luonnonkiviverhous paikallisesta kivistä
- 6_Laatat, pilarit, pergolat, parvekkeet: viimeistely tarkentuu, vastaa vaaleaa puuverhousta
- 7_Ikkunat maalatulla karmeilla. Karmit samaa sävyä laattojen, pilareiden jne. kanssa.
- 8_Ikkunat maalatulla karmeilla. Karmit samaa sävyä tumman puuverhouksen kanssa.
- 9_Lasijulkisivu, puiset keskitummat karmit.
- 10_Metalliverkko, samaa sävyä betonin kanssa.



Kultaranta Resort

Lundén
Architecture
Company

Vertti&Co

SITOWISE

20.12.2024

KUL-CD-ARC-Z-DWE-4001-A_South and west elevations

VINCI
CONSTRUCTION

GRANDS PROJETS

KULTARANTA
RESORT

Julkisivu länteen ja etelään, 1:200

Julkisivumateriaalit

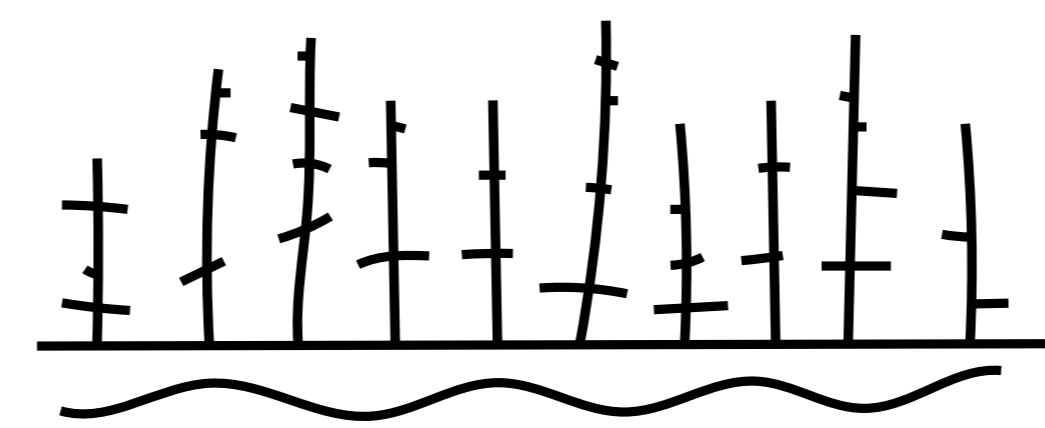
- 1_Vaalea puuverhous (tomalaudatus)
- 2_Vaalea puuverhous (rimoitus kylpyhuoneiden ikkunoiden, poistumistien portaiden ja pohjoisten parvekkeiden edessä)
- 3_Tumma puuverhous
- 4_Betoni
- 5_Luonnonkiviverhous paikallisesta kivistä
- 6_Laatat, pilarit, pergolat, parvekkeet: viimeistely tarkentuu, vastaa vaaleaa puuverhousta
- 7_Ikkunat maalatuilla karmeilla. Karmit samaa sävyä laattojen, pilareiden jne. kanssa.
- 8_Ikkunat maalatuilla karmeilla. Karmit samaa sävyä tumman puuverhouksen kanssa.
- 9_Lasijulkisivu, puiset keskitummat karmit.
- 10_Metalliverkko, samaa sävyä betonin kanssa.



Julkisivu itään



Julkisivu pohjoiseen



Kultaranta Resort

Lundén
Architecture
Company

Vertti&Co

SITOWISE

20.12.2024

KUL-CD-ARC-Z-DWE-4002-A_North and east elevations

VINCI
CONSTRUCTION

GRANDS PROJETS

KULTARANTA
RESORT

Julkisivu itään ja pohjoiseen, 1:200

Lundén Architecture Company

Kiitos!
Merci!