

# Sähköpotkulautapysäköinnin kehittämisen hankekortit

3. Liite

# S1. Nunnalahden uimaranta, Munkinpolku 5

## Nykytilanne

Nykytilanteessa Naantalissa ei ole merkittäviä sähköpotkulautojen pysäköintipaikkoja. Suunnitelmassa on haluttu varautua niiden tulemiseen Naantalin alueelle. Ilman merkittäviä paikkoja sähköpotkulautoja pysäköidään käyttäjäkohtaisesti pysäköidyn kohteen läheisyyteen.

## Kysyntä

Kohderyhmänä on Nunnalahden uimarannan käyttäjät. Alue nousi erittäin vahvasti esiin pyöräpysäköintiin liittyvässä asukaskyselyn toiveissa sekä laadun että määrän osalta.

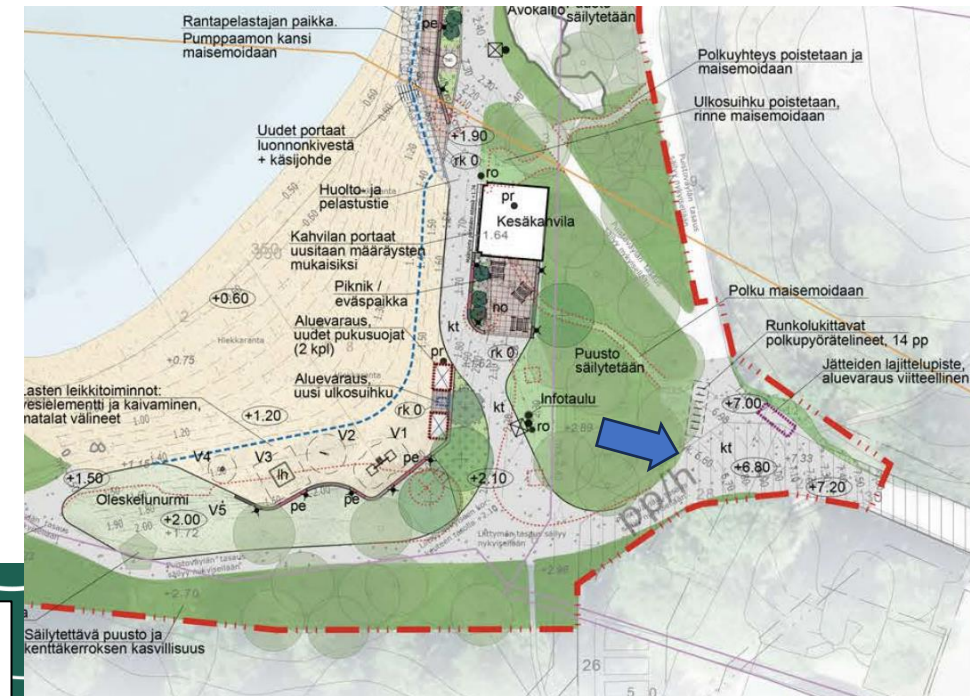
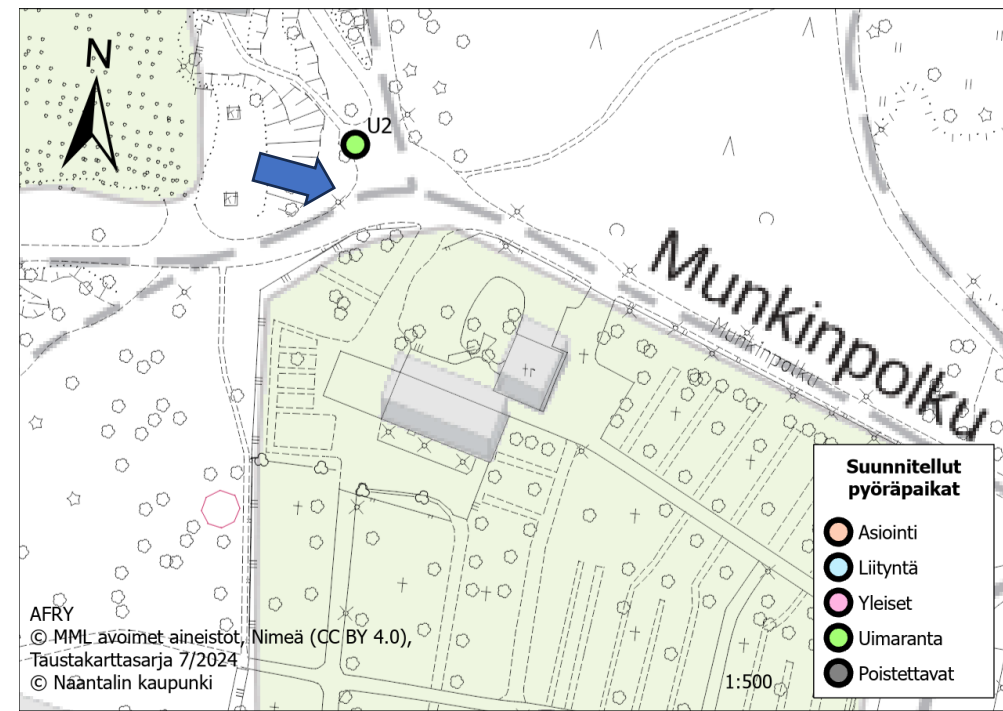
## Pysäköintiratkaisu

Sähköpotkulaudoille osoitetaan pysäköintipaikat tarvittaessa pienikokoisilla liikennemerkkeillä, koska alueella ei ole asfalttipintoja.

Sähköpotkulautojen pysäköintialueen varaus pyöräpysäköintipaikkojen (U2) eteläpuolelle. Sijainti merkitty kuvaan sinisellä nuolella. Sijainti viitteellinen.

## Toteutettavuus

Toteutettavissa suhteellisen pienillä toimenpiteillä erikseen, mutta suositeltava toteuttaa uimarannan puistokäytävien muutosten yhteydessä.



# S2. Vanhan kaupungin ranta, Kaivokatu x Fleminginkatu

## Nykytilanne

Nykytilanteessa Naantalissa ei ole merkittäviä sähköpotkulautojen pysäköintipaikkoja. Suunnitelmassa on haluttu varautua niiden tulemiseen Naantalien alueelle ilman merkittäviä paikkoja sähköpotkulautoja pysäköidään käyttäjäkohtaisesti pysäköidyn kohteen läheisyyteen.

## Kysyntä

Kohderymänä on Vanhassa kaupungissa asioivat sekä sellaiset henkilöt, jotka jatkavat matkaansa jalankulkualueille. Alue nousi erittäin vahvasti esiin myös pyöräpysäköintiin liittyvässä asukaskyselytoiveissa sekä laadun että määrän osalta.

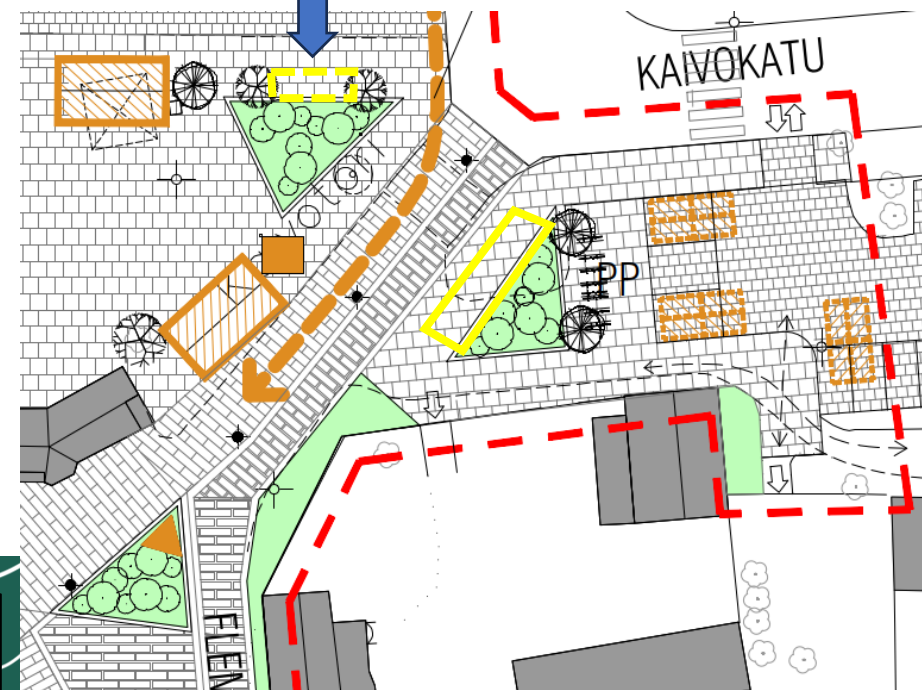
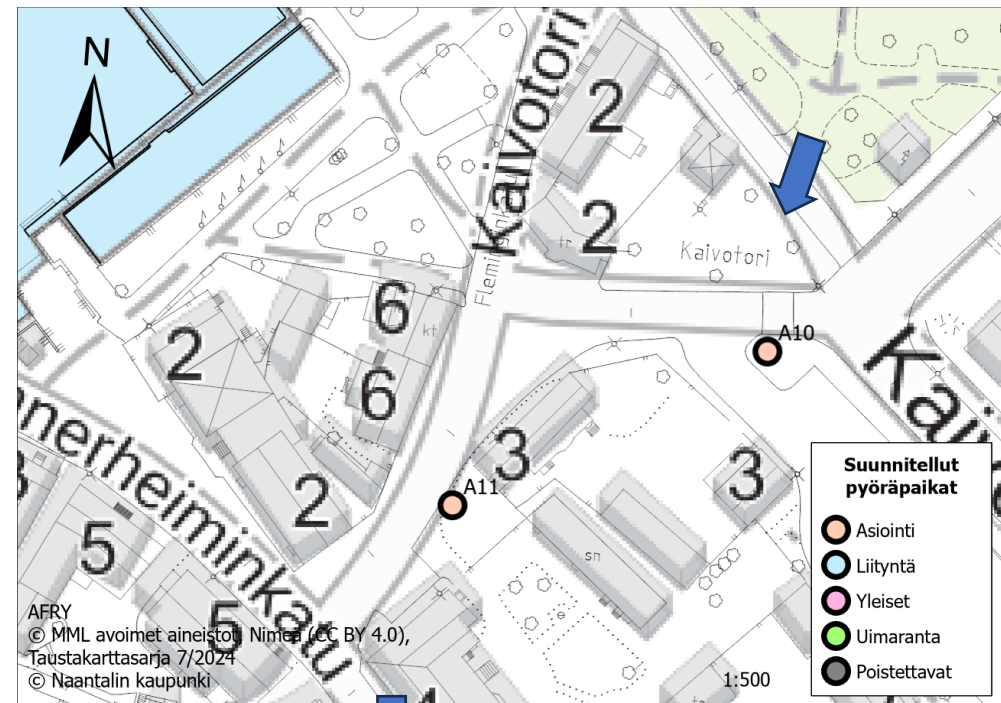
## Pysäköintiratkaisu

Sähköpotkulaudoille osoitetaan pysäköintipaikat maalauksin.

Sähköpotkulautojen pysäköintialueen varaus Kaivotorin pohjoispuolen puiden väliin. Sijainti merkitty kuvaan sinisellä nuolella. Sijainti viitteellinen.

## Toteutettavuus

Väliaikainen ratkaisu tarvittaessa toteutettavissa suhteellisen pienillä toimenpiteillä, mutta pidemmän aikavälin ratkaisu toteutettavissa, kun ranta-alueita saneerataan.



# S3. Mannerheiminkatu

## Nykytilanne

Nykytilanteessa Naantalissa ei ole merkittäviä sähköpotkulautojen pysäköintipaikkoja. Suunnitelmassa on haluttu varautua niiden tulemiseen Naantalien alueelle ilman merkittäviä paikkoja sähköpotkulautoja pysäköidään käyttäjäkohtaisesti pysäköidyn kohteen läheisyyteen.

## Kysyntä

Kohderyhmänä on Vanhassa kaupungissa asioivat. Vilkkain kävelyalue alkaa ja katu kapenee puistosta rantaa kohti, joten alueelta on luonnollista jatkaa matkaa kävellen.

## Pysäköintiratkaisu

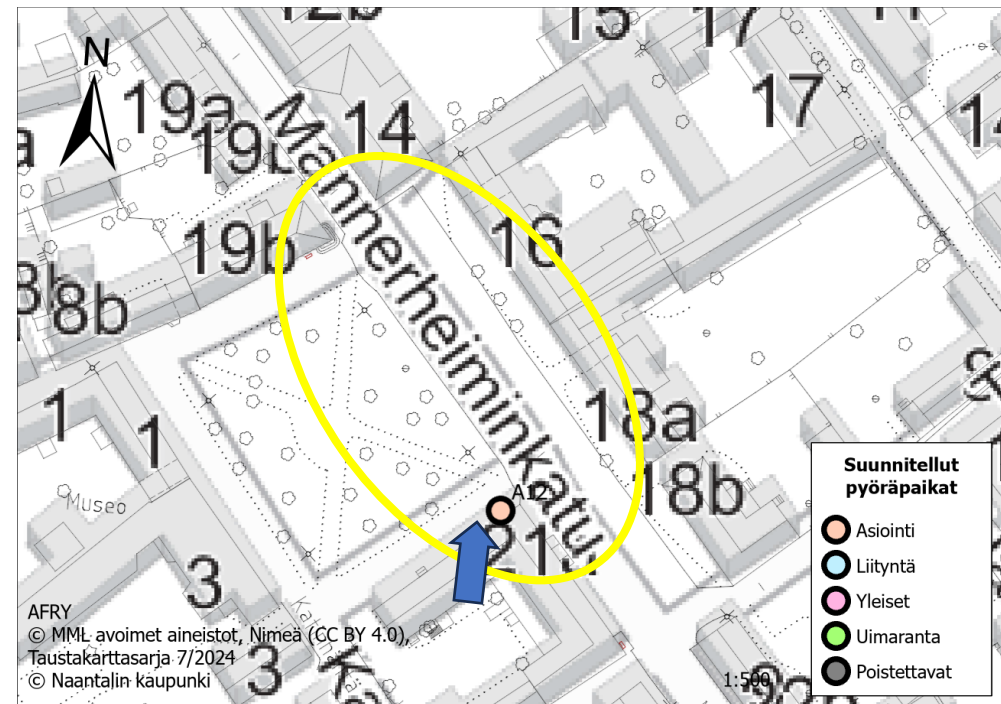
Sähköpotkulaudoille osoitetaan pysäköintipaikat tarvittaessa pienikokoisilla liikennemerkeillä Itsenäisydenpuiston alueelle, koska alueella ei ole asfalttipäällystettyä. Esitetty ajorajoiutus alkaa tästä kohti rantaa.

## Toteutettavuus

Toteuttavissa pienin toimenpitein.

## Huomioitavaa

Sähköpotkulautojen pysäköintialueen sijoittamiseen varauduttava pyöräpysäköintipaikkojen suunnittelun yhteydessä. Itsenäisydenpuiston alue potentiaalinen paikka vuokrattavien sähköpotkulautojen pysäköintialueelle, jos ajo ranta-alueella on estetty.





# S4. Torialue, Henrikinkatu etelä

## Nykytilanne

Nykytilanteessa Naantalissa ei ole merkittyjä sähköpotkulautojen pysäköintipaikkoja. Suunnitelmassa on haluttu varautua niiden tulemiseen Naantalin alueelle. Ilman merkittyjä paikkoja sähköpotkulautoja pysäköidään käyttäjäkohtaisesti pysäköidyn kohteen läheisyyteen.

## Kysyntä

Kohderyhmänä on torilla sekä ympäristön liikkeissä sekä kaupungintalolla asioivat. Torin alue nousi vahvasti esiin myös pyöräpysäköintiin liittyvässä asukaskyselyn toiveissa sekä laadun että paikkamäärän osalta.

## Pysäköintiratkaisu

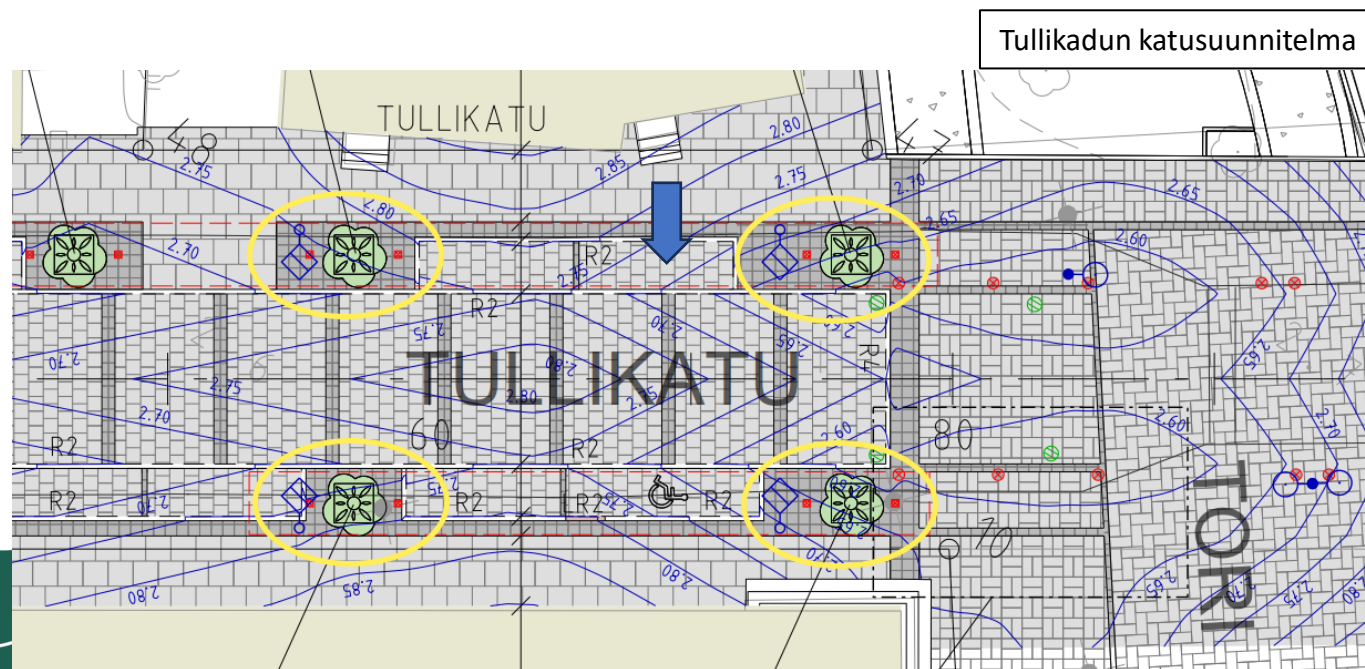
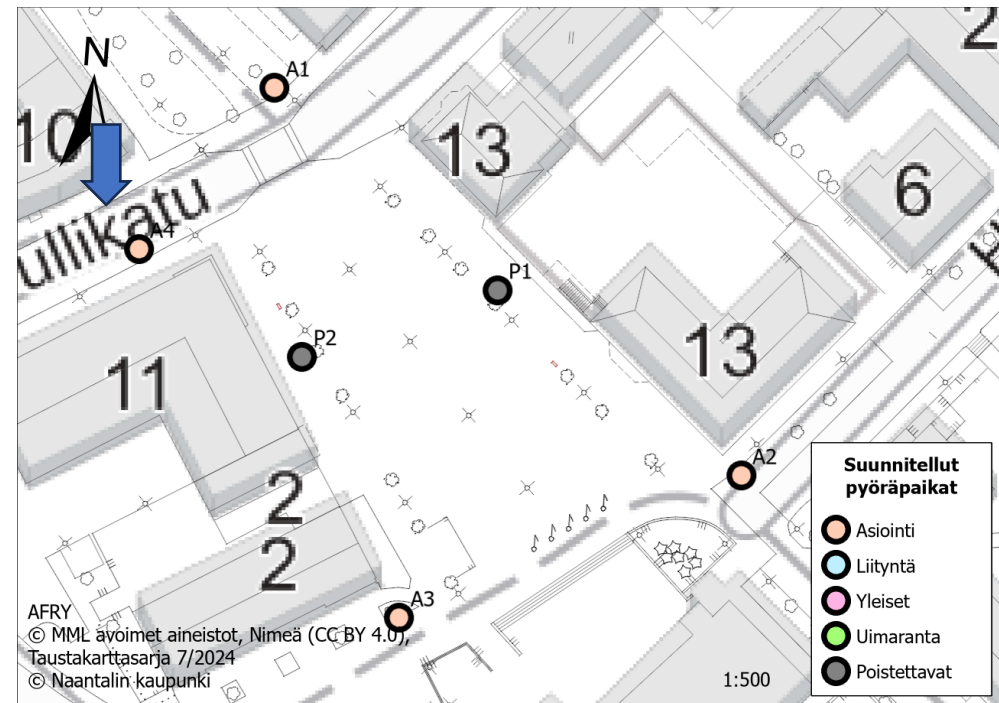
Sähköpotkulaudoille osoitetaan tarvittaessa pysäköintipaikat maalauksin Tullikadun pohjoispuolelle katusuunnitelman mukaiseen pysäköintiruutuun.

## Toteutettavuus

Toteutettavissa suhteellisen pienillä toimenpiteillä.

## Huomioitavaa

Sähköpotkulautoapysäköinnit eivät saa häiritä alueelle toteutetun esteettömän reitin tai torin käyttöä.



# S5. Aurinkotien uusi bussiterminaali

## Nykytilanne

Nykytilanteessa Naantalissa ei ole merkittäviä sähköpotkulautojen pysäköintipaikkoja. Suunnitelmassa on haluttu varautua niiden tulemiseen Naantalın alueelle. Ilman merkittäviä paikkoja sähköpotkulautoja pysäköidään käyttäjäkohtaisesti pysäköidyn kohteen läheisyyteen.

Bussiterminaalin uudessa suunnitelmassa katulinjaus muuttuu ja nykyiset pyöräpysäköintipaikat poistuvat käytöstä.

## Kysyntä

Kohderyhmänä on linja-autopysäkkien liityntäpysäköintipaikkoja käyttävät sähköpotkulautilijat.

## Pysäköintiratkaisu

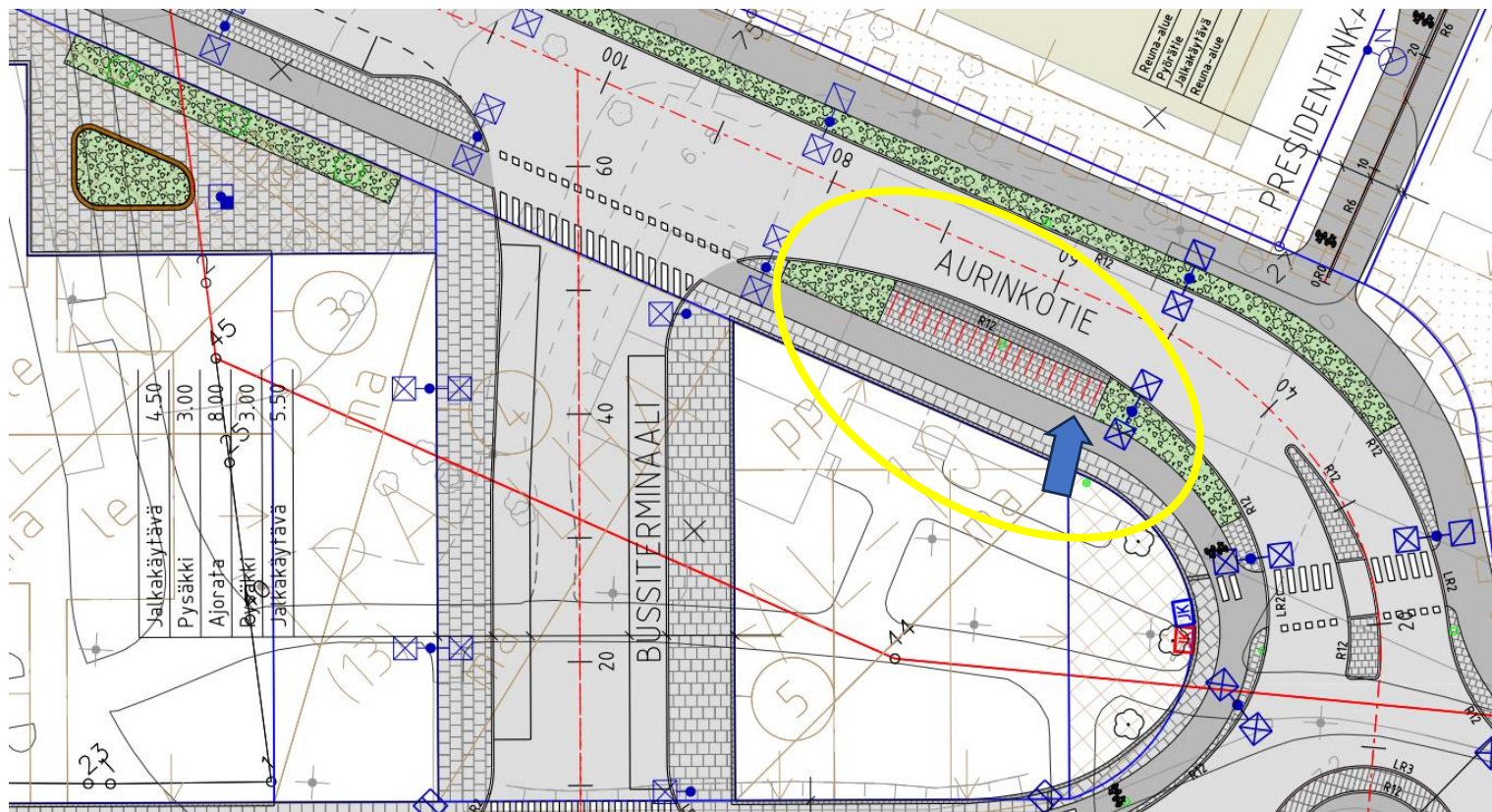
Sähköpotkulaudoille osoitetaan pysäköintipaikat tarvittaessa maalauksin osin pyörätelineiden alle itäpäähän. Sähköpotkulautojen pysäköintialueen varaus yhteiskäyttöisesti pyöräpysäköintipaikkojen kanssa.

## Toteutettavuus

Toteutettavissa kadunrakentamisen yhteydessä

## Huomioitavaa

Alueen ratkaisut suunnitella erillisessä suunnitelmassa.



Suunnitelma:  
Keskustakorttelit vaihe 3  
10.6.2024



# S6. Naantalin liikennepaikka, Kiskokatu

## Nykytilanne

Nykytilanteessa Naantalissa ei ole merkittäviä sähköpotkulautojen pysäköintipaikkoja. Suunnitelmassa on haluttu varautua niiden tulemiseen Naantalın alueelle. Ilman merkittäviä paikkoja sähköpotkulautoja pysäköidään käyttäjäkohtaisesti pysäköidyn kohteen läheisyyteen.

Naantalissa on suunnitteilla henkilöjunaliikenteen käynnistäminen, jolloin tulevalle asemalle on tarve järjestää liityntäpaikkoja pyörille ja mahdollisesti sähköpotkulaudoille.

## Kysyntä

Kohderymänä on raideliikenteen liityntäpysäköintipaikkoja käyttävät sähköpotkulautailijat.

## Pysäköintiratkaisu

Sähköpotkulaudoille osoitetaan tarvittaessa pysäköintipaikat maalauksin osin pyörätelineiden alle länsipäähän molemmissa kohteissa. Sähköpotkulautojen pysäköintialueen varaus yhteiskäyttöisesti pyöräpysäköintipaikkojen kanssa.

## Toteutettavuus

Toteutettavissa liikennepaikan rakentamisen yhteydessä

## Huomioitavaa

Alueen ratkaisut suunnitella erillisessä suunnitelmassa.

