



Sijaintikartta

 Kiinteistö 529-101-2-4

Maankäyttöosasto 9.10.2024 /TH

Naantali*

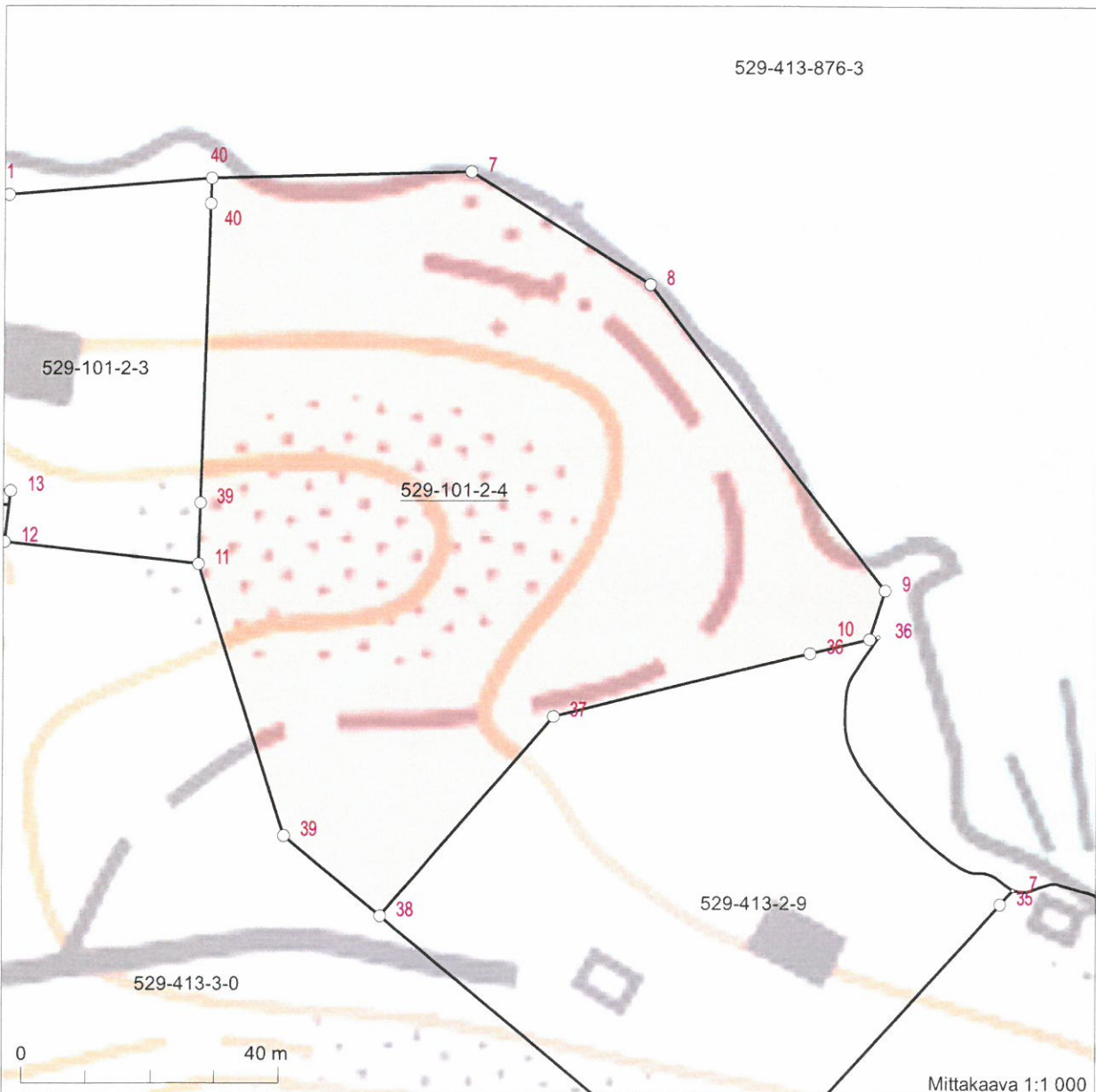


Kiinteistötunnus: 529-101-2-4
 Rekisteriyksikkölaji: Tontti
 Kunta: Naantali (529)
 Palstojen lukumäärä: 1

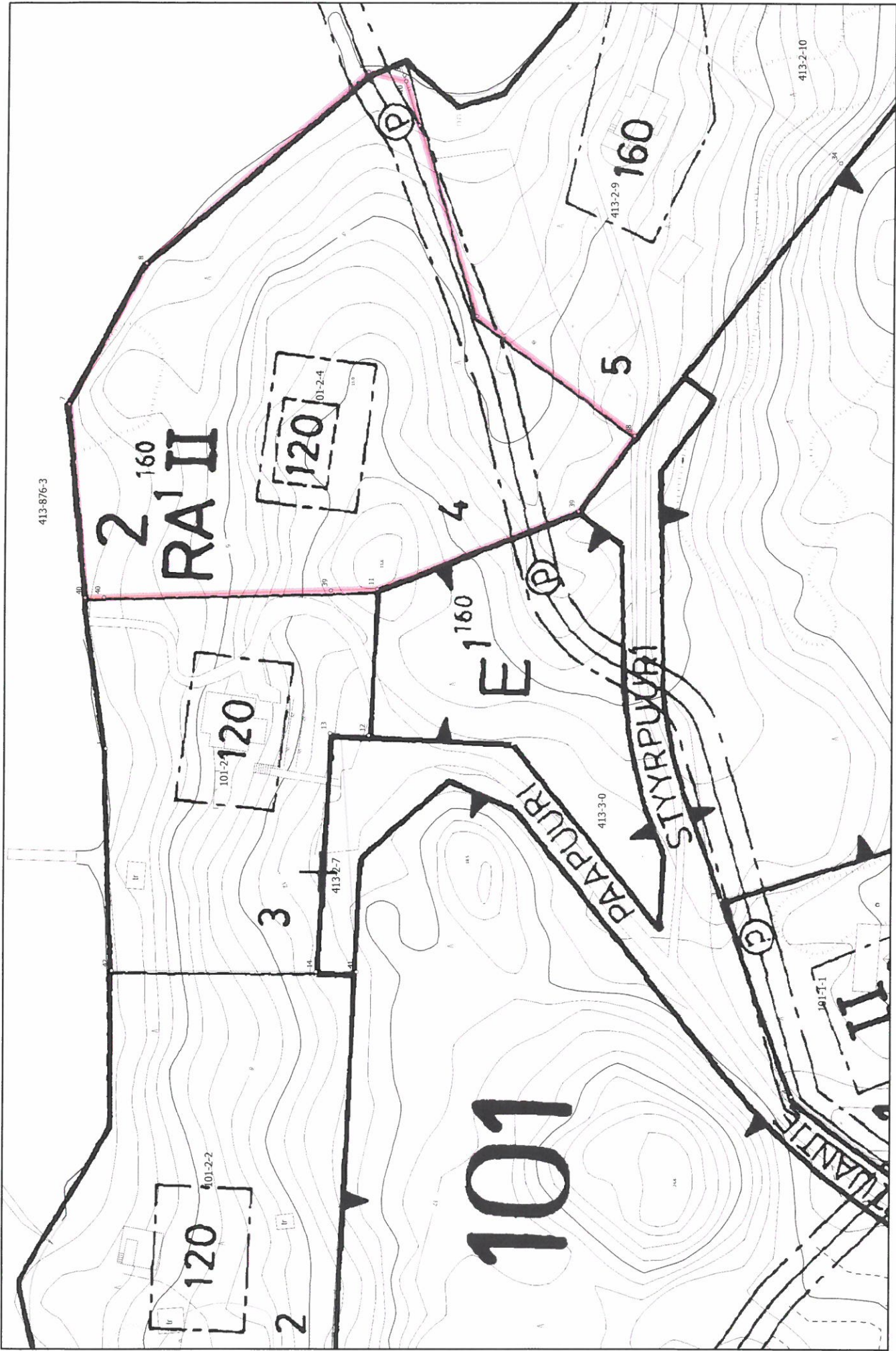
Rekisteriyksikön alueella on asemakaava.

Tulostettu kiinteistötietojärjestelmästä 9.10.2024.

Kiinteistörekisterin tiedoissa voi olla puutteita ja epätarkkuuksia.
 Rekisteriyksikön tarkka alueellinen ulottuvuus selviää
 toimitusasiakirjoista ja maastosta. Rekisteritiedoista katso tarkemmin
www.maanmittauslaitos.fi/rekisteritiedot.



Koordinaatisto: ETRS-TM35FIN
 Taustakartta on viitteellinen.



Ote ajantasa-asemakaavasta

Kiinteistö 529-101-2-4

1:1 000 /A4

Maankäyttöosasto 9.10.2024 /TH

Naantali

NAANTALI

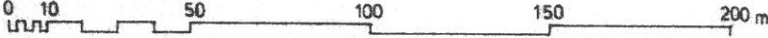


ASEMAKAAVA KOSKEE:

101. kaupunginosan kortteleita 1 ja 2 sekä liikenne-, erityis-, vesi- ja katualuetta.

102. kaupunginosan korttelia 11 sekä liikenne-, vesi- ja katualuetta.

1:2000



ASEMAKAAVAMERKINTÖJÄ JA -MÄÄRÄYKSIÄ

AO-11

Erillispientalojen korttelialue

Alueelle voidaan rakentaa yksi- tai kaksiasuntoisia pientaloja asumistarkoituksiin

YH

Hallinto- ja viristorakennusten korttelialue

RA¹

Loma-asuntojen korttelialue.

Alueella sallitaan olemassa olevien loma-asuntojen peruskorjaus ja vähäinen laajentaminen siten, ettei niiden ranta-alueen ympäristön kannalta merkittävä luonne turmellu ja uusin loma-asuntojen rakentaminen siten, ettei tontin kaikkien rakennusten yhteenlaskettu kerrosala saa ylittää 120m², ellei tontin rakennusosalalle ole toisin merkitty. Rakennusten on sekä sijoitukseltaan että rakentamistavaltaan sopeuduttava ympäröivään maisemaan.

LV

Venesatama

Rantaviiva säilytetään nykyisen muotoisena
Puiden kaataminen alueelta kiellettyä

E¹

Erityisalue

Alue tarkoitus säilyttää luonteeltaan puistomaisessa kunnossa

W

Vesialue

S¹

Suojeltava alue

Alueella olevat rakennukset säilytettävä niihin oleellisesti liittyvine ulkorakenteineen nykyisen muotoisena

S²

Suojeltava alue

Alueella oleva puisto säilytettävä siihen kuuluvine rakenteineen nykyisessä muodossaan

— ··· —

3 m sen kaava-alueen ulkopuolella oleva viiva, jota vahvistaminen koskee

— + —



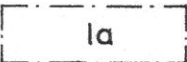
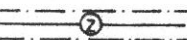

Kaupunginosan raja

— — —

Korttelin, kortteliosan ja alueen raja

— ··· —

Eri kaavamääräysten alaisten alueenosien välinen raja

-----	Ohjeellinen kaavamääräysten alaisten alueenosien välinen raja
-----	Ohjeellinen tontin raja
101	Kaupunginosan numero
11	Korttelin numero
1	Tontin numero
LEPPÄLINNUNKU	Kadun nimi
400	Rakennusoikeus kerrosalaneliömetreinä
II	Roomalainen numero osoittaa rakennusten, rakennuksen tai sen osan suurimman sallitun kerrosluvun
e=0,1	Tehokkuusluku eli kerrosalan suhde tontin pinta-alaan
	Rakennusala
	Ohjeellinen rakennuksen paikka
-----	Katu
-----	Katualueilla olevat ajoväylät pidettävä luonteeltaan nykyisen kaltaisina ja levyisinä. Määräys ei koske Leppälinnunkujaa.
	Laiturialue
	Sähköjohtoa varten varattu alueen osa
	Puhelinkaapelia varten varattu alueen osa

Kaupunginosan nro 101 ja korttelissa nro 2 olevien tonttien 1-5 omistajien on huolehdittava kiinteistönsä käyttövesi- ja jätevesihuollosta laskematta jätevesiä vesistöön tai ympäristöön, kunnes alueen viemärointi katsotaan tarkoituksenmukaiseksi.

Anto Coihke

Helsingissä 25.10.1985
SUUNNITTELUENGAS OY

~~29.10.1986~~
Naantalissa, ~~25.4.1986~~ 15.4.1987

Eero Löytönen
Eero Löytönen
kaupunginarkkitehti

YMPÄRISTÖMINISTERIÖ ON VAHVISTANUT ASEMAKAAVAN
30. PÄIVÄNÄ HEINÄKUUTA 1987.

Ak-160

