

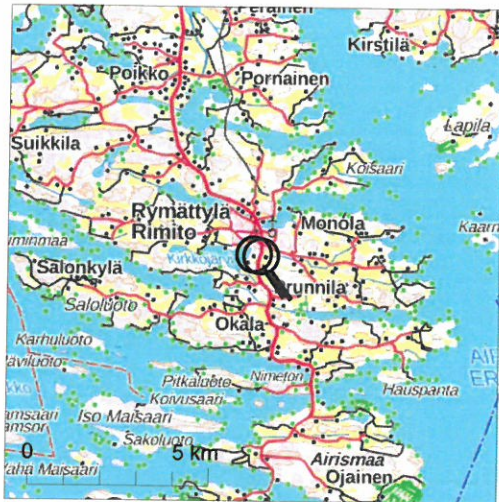
Sijaintikartta

Maankäyttöosasto 20.2.2024 /TH



Kiinteistö 529-498-1-61

Naantali

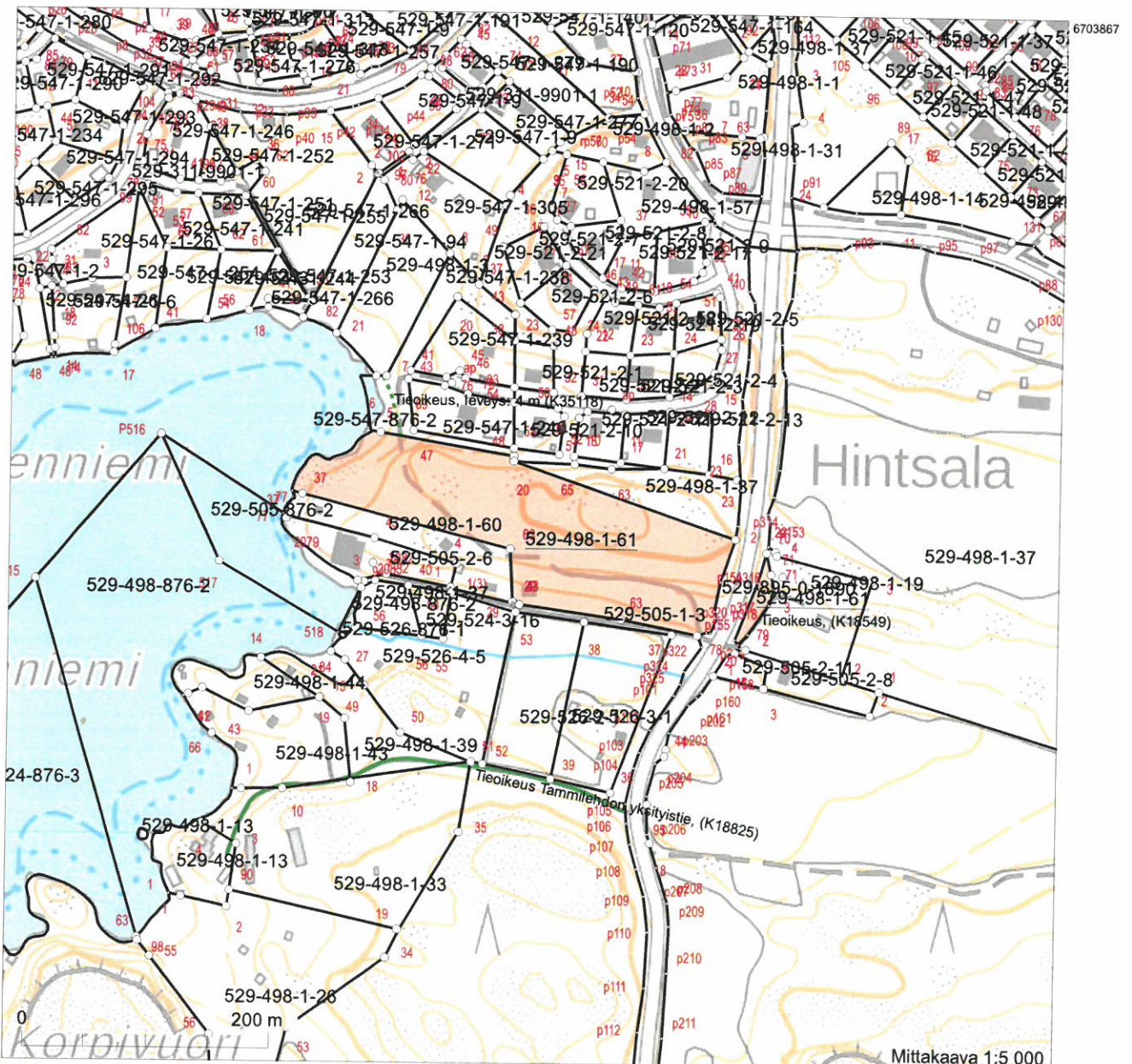


Kiinteistötunnus: 529-498-1-61
 Nimi: Sepänmäki
 Rekisteriyksikkölaji: Tila
 Kunta: Naantali (529)
 Palstojen lukumäärä: 2

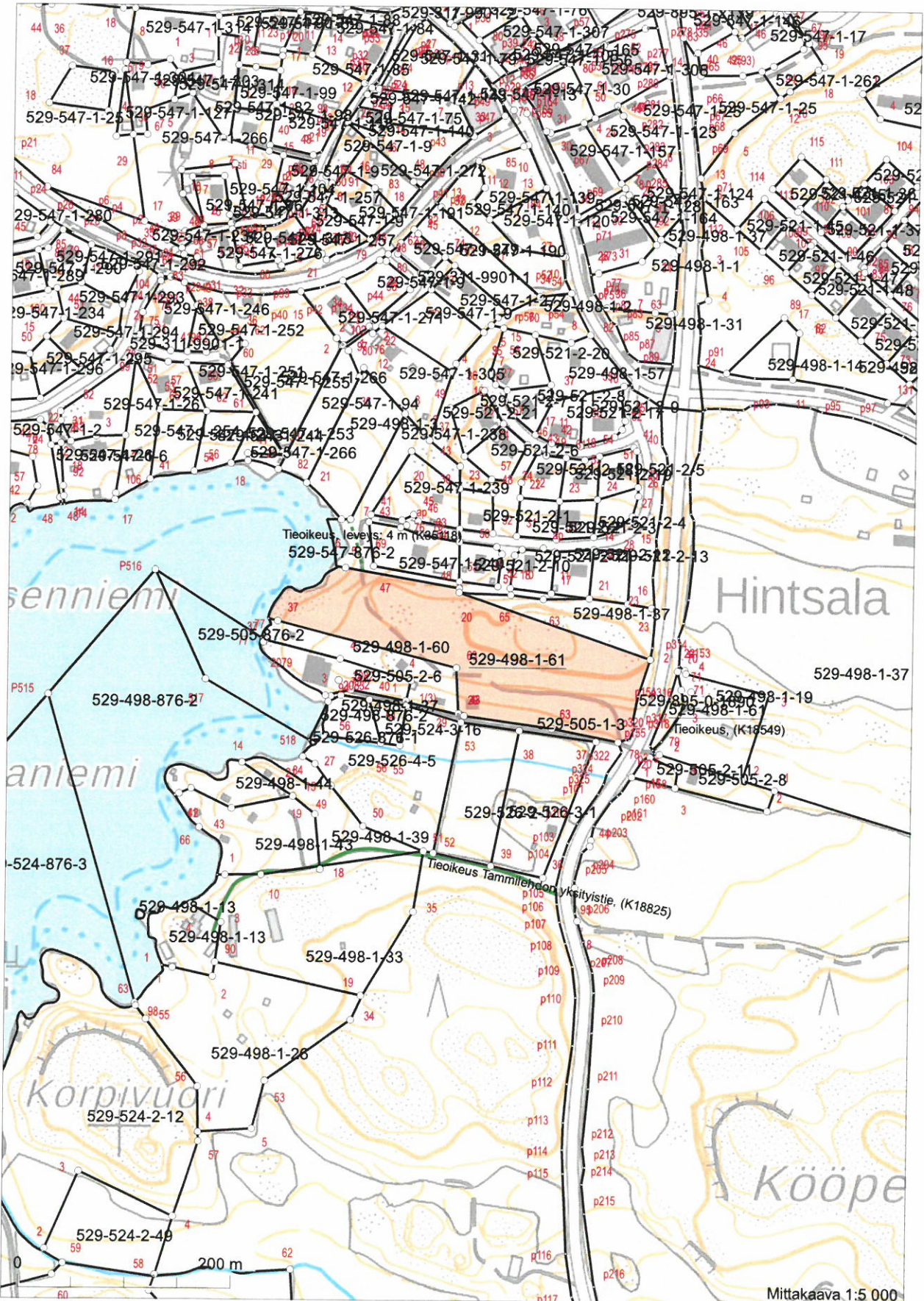
Rekisteriyksikön alueella on yleiskaava.

Tulostettu kiinteistöietojärjestelmästä 20.2.2024.

Kiinteistörekisterin tiedoissa voi olla puutteita ja epätarkkuuksia.
 Rekisteriyksikön tarkka alueellinen ulottuvuus selviää
 toimitusasiakirjoista ja maastosta. Rekisteritiedoista katso tarkemmin
www.maanmittauslaitos.fi/rekisteritiedot.

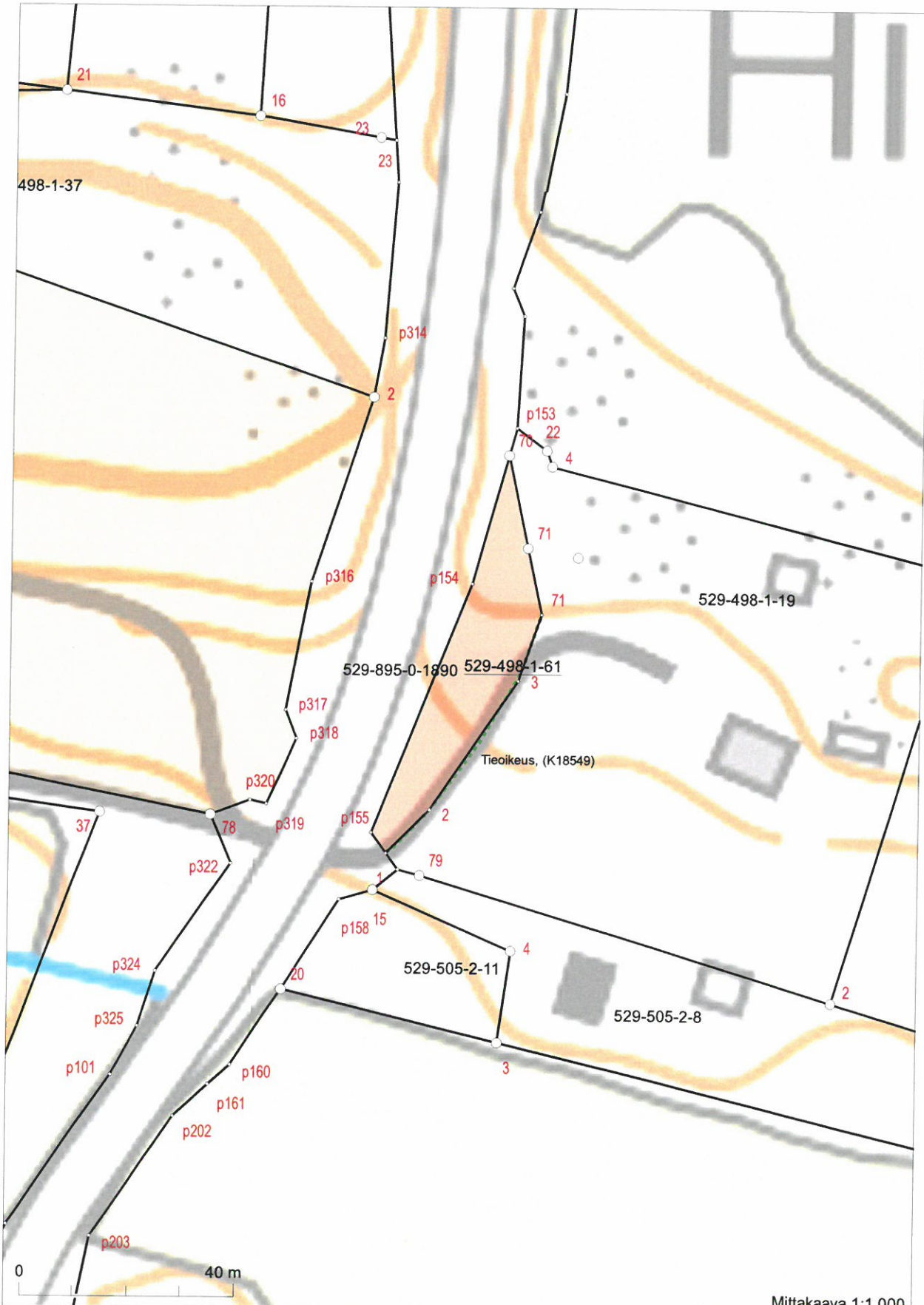


Koordinaatisto: ETRS-TM35FIN
 Taustakartta on viitteellinen.



6704053

Mittakaava 1:5 000



6703516

Mittakaava 1:1 000

221425

Koordinaatisto: ETRS-TM35FIN
Taustakartta on viitteellinen.

6703273
221595



Ote asemakaavayhdistelmästä

□ Kiinteistö 529-498-1-61

1:1 000 /A4

Maankäyttöosasto 20.2.2024 /TH

RYMÄTTYLÄ

TAIPALE

Ak-R5

HINTSALAN ALUE

RAKENNUSKAAVA JA RAKENNUSKAAVAN MUUTOS

1:2000

RAKENNUSKAAVA KOSKEE KORTTELEITA 125-129, OSAKORTTELIA 130, RAKENNUSKAAVATIE-, VIRKISTYS- JA ERITYISALUETTA.

RAKENNUSKAAVAN MUUTOS KOSKEE MASKULAISEN RAKENNUSKAAVAN LIIKENNE- JA RAKENNUSKAAVATIEALUETTA.

RAKENNUSKAAVALLA JA RAKENNUSKAAVAN MUUTOKSELLA MUODOSTUU KORTTELIT 125-130 SEKÄ RAKENNUSKAAVATIE-, VIRKISTYS- JA ERITYISALUETTA.

TURKU 4.2.1991 TARK. 19.4.1991 TARK. 10.6.1991 TARK.30.9.1991

SUUNNITTELUKESKUS OY

EINO HALONEN

EINO HALONEN, DIPL.INS., SNIL

RAKENNUSKAAVAMERKINNÄT JA -MÄÄRÄYKSET:



ASUINPIENTALOJEN KORTTELIALUE.



ERILLISPIENTALOJEN KORTTELIALUE.



PUISTO.



OHJEELLINEN LEIKKIKENTTÄ.



SUOJAVIHERALUE.



3 M SEN KAAVA-ALUEEN ULKOPUOLELLA OLEVA VIIVA, JOTA VAHVISTAMINEN KOSKEE.



KORTTELIN, KORTTELINOSAN JA ALUEEN RAJA.



ERIKAAVAMÄÄRÄYSTEN ALAISTEN ALUEENOSIEN VÄLINEN RAJA.



OHJEELLINEN RAKENNUSPAIKAN RAJA.

130

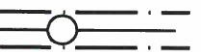
KORTTELIN NUMERO.

2

RAKENNUSPAIKAN NUMERO.

ESKONTIE

RAKENNUSKAAVATIEN NIMI.



JOHTOA VARTEN VARATTU ALUEEN OSA.

— — — — OHJEELLINEN ERIKAAVAMÄÄRÄYSTEN ALAISTEN ALUEENOSIEN
VÄLINEN RAJA.

II ROOMALAINEN NUMERO OSOITTAÄ RAKENNUSTEN, RAKENNUKSEN TAI SEN
OSAN SUURIMMAN SALLITUN KERROSLUVUN.

e=0.20

TEHOKKUUSLUKU ELI KERROSLAN SUHDE RAKENNUSPAIKAN PINTA-ALAA.



RAKENNUSALA.



ISTUTETTAVA ALUEEN OSA.



AJONEUVOLIITTYMÄN LIKIMÄÄRÄINEN SIIJAINTI.

- LIITTYMÄN JÄRJESTÄMINEN YLEISELLE TIELLE ON KIELLETTY MUUALTA,
PAITSI KAAVASSA ERIKSEEN OSOITETUSTA KOHDASTA.

AUTOPAIKKOJEN VÄHIMMÄISMÄÄRÄT OVAT:

ASUNNOT: 2 AUTOPAIKKAA ASUNTOA KOHTI.

PIHAJÄRJESTELYT:

RAKENTAMATTA JÄÄVÄT RAKENNUSPAIKAN OSAT, JOITA EIKÄYTETÄ AJOTEINÄ
EIKÄ PYSÄKÖINTIIN, ON ISTUTETTAVA JA PIDETTÄVÄ HUOLITELLUSSA KUNNOSSA.

MUITA RAKENTAMISMÄÄRÄYKSIÄ:

RAKENNETTAESSA 4 M LÄHEMÄKSINAAPURIN RAKENNUSPAIKAN RAJAA EIRAJAN
PUOLEISISSA SEINÄSSÄ SAA OLLA IKKUNOITA ALLE 180 CM:N KORKEUDELLA LATTIA-
TASOSTA.

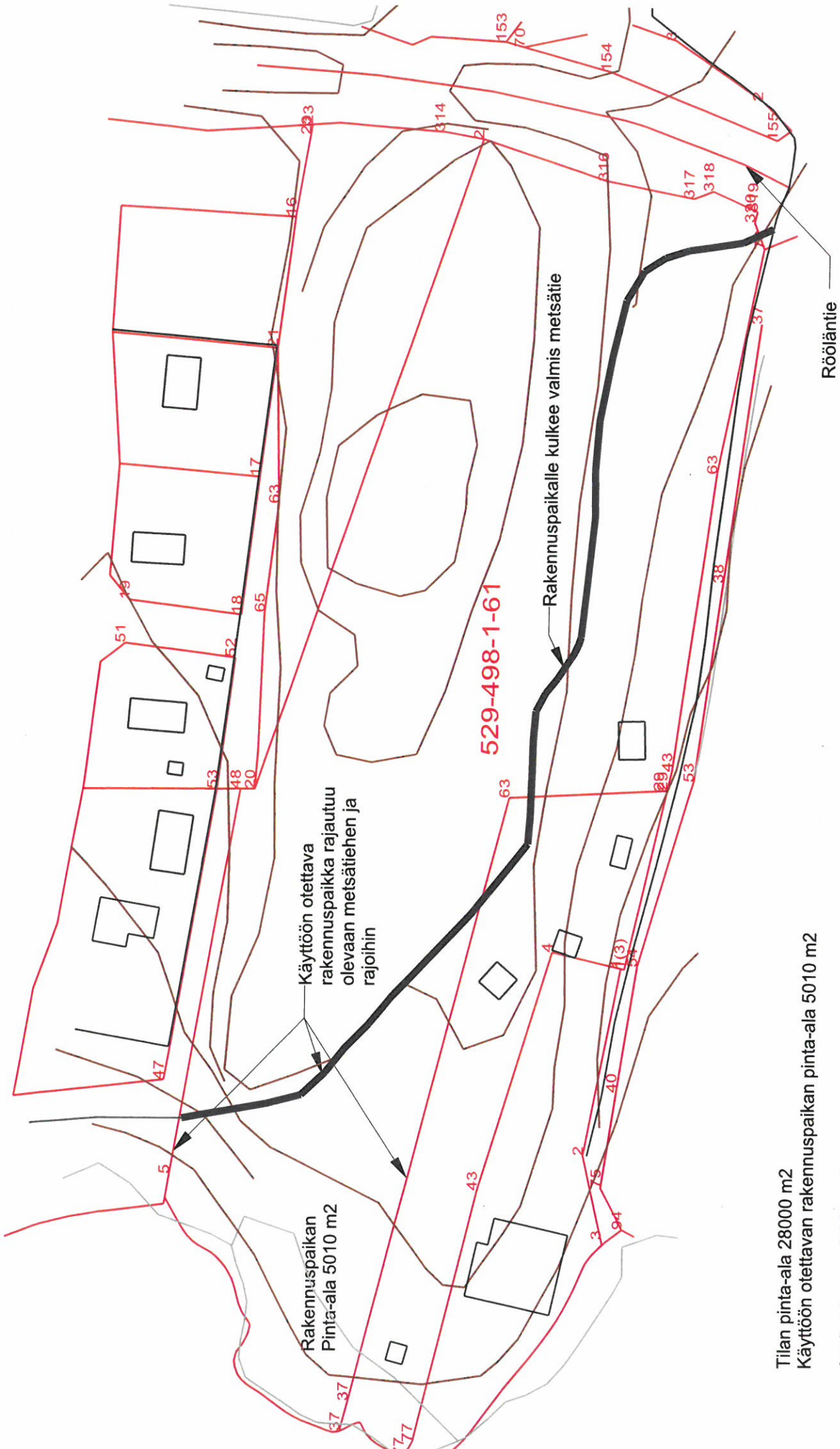
RAKENNUKSET ON SIIJOITETTAVA VÄHINTÄÄN 2 M:N PÄÄHÄN NAAPURIN RAJASTA.
MIKÄLINAAPURIT SOPIVAT JA ESITTÄVÄT YHTENÄISEN SUUNNITELMAN, VOI
RAKENNUSLAUTAKUNTA SALLIA RAJALLE RAKENTAMISEN.

ALUEELLA ON RAKENNETTAVA KORTTELEITTAIN TAI RAKENNUSRYHMITTÄIN MAHDOL-
LISIMMAN YHTENÄISELLÄ TAVALLA RAKENNUSTYYPIN, KATTOMUODON, RAKENNUK-
MATERIAALIN JA ULKOSEINIEN PINTAKÄSITTELYN SUHTEEN.

Tämä kartta liittyy lääninhallituksen tänään
antamaan päätökseen n:o 324kk
Todistaa Turussa huhtikuun
10 päivänä 1992
Esittelijä OUTIENGSTRÖM

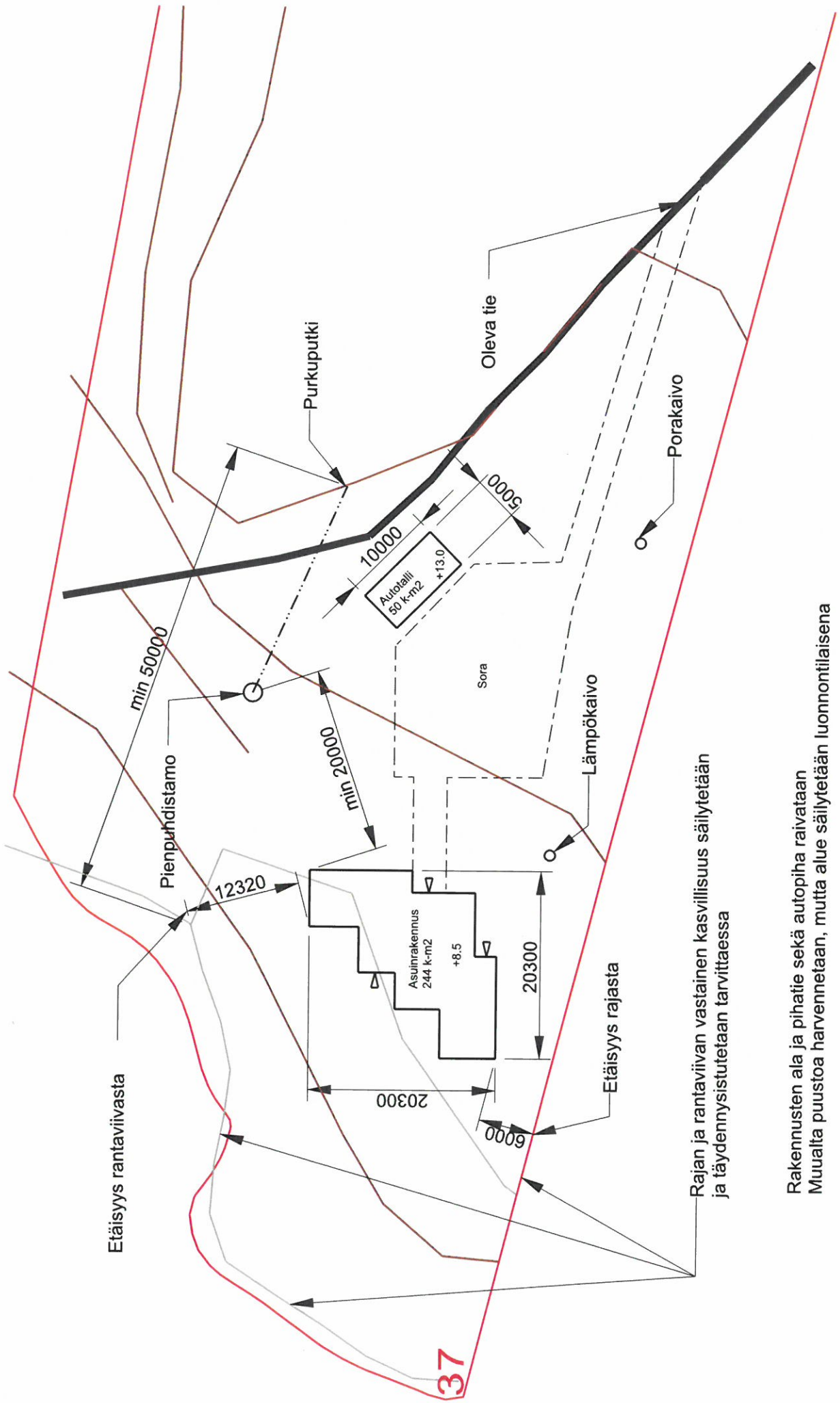
Kunnanvaltuuston 31/10 1991 561
tekemän päätöksen mukaiseksi
virallisesti todistaa
Rymättylä 31/12 1991
TEIJA HELLMAN
pöytäkirjanpitäjä

Ak-R5



Tilan pinta-ala 28000 m2
 Käyttöön otettavan rakennuspaikan pinta-ala 5010 m2
 Asuinrakennus 244 k-m2
 Autotalli / katos 50 k-m2

Sisältö	Suunnittelija / Drawn by	Alhe
	Tuomas Marttala	Suunnittelutarvekaisu ja poikkeuslupa, Uudisrakentam
Sivu 1: Tilakartta 1:2500 Sivu 2: Asemapiirros 1:1000	Päivämäärä / Date	Kohde
	13.1.2024	
	Kiinteistönummus	Kylä / Kiinteistön nimi
		Omakotitalo ja autotalli/katos
		R



Rajan ja rantaviivan vastainen kasvillisuus säilytetään ja täydennysistutetaan tarvittaessa

Rakennusten ala ja pihatie sekä autopiha raivataan Muualta puustoa harvennetaan, mutta alue säilytetään luonnontilaisena