

Asemakaavan seurantalomake

Asemakaavan perustiedot ja yhteenveto

Kunta	529 Naantali	Täyttämispvm	21.05.2024
Kaavan nimi	Puhdistamontien alueen asemakaavamuutos		
Hyväksymispvm		Ehdotuspvm	
Hyväksyjä		Vireilletulosta ilm. pvm	07.03.2022
Hyväksymispykälä		Kunnan kaavatunnus	Ak-378
Generoitu kaavatunnus			
Kaava-alueen pinta-ala [ha]		Uusi asemakaavan pinta-ala [ha]	
Maanalaisten tilojen pinta-ala [ha]		Asemakaavan muutoksen pinta-ala [ha]	

Ranta-asemakaava	Rantaviivan pituus [km]	
Rakennuspaikat [lkm]	Omarantaiset	Ei-omarantaiset
Lomarakennuspaikat [lkm]	Omarantaiset	Ei-omarantaiset

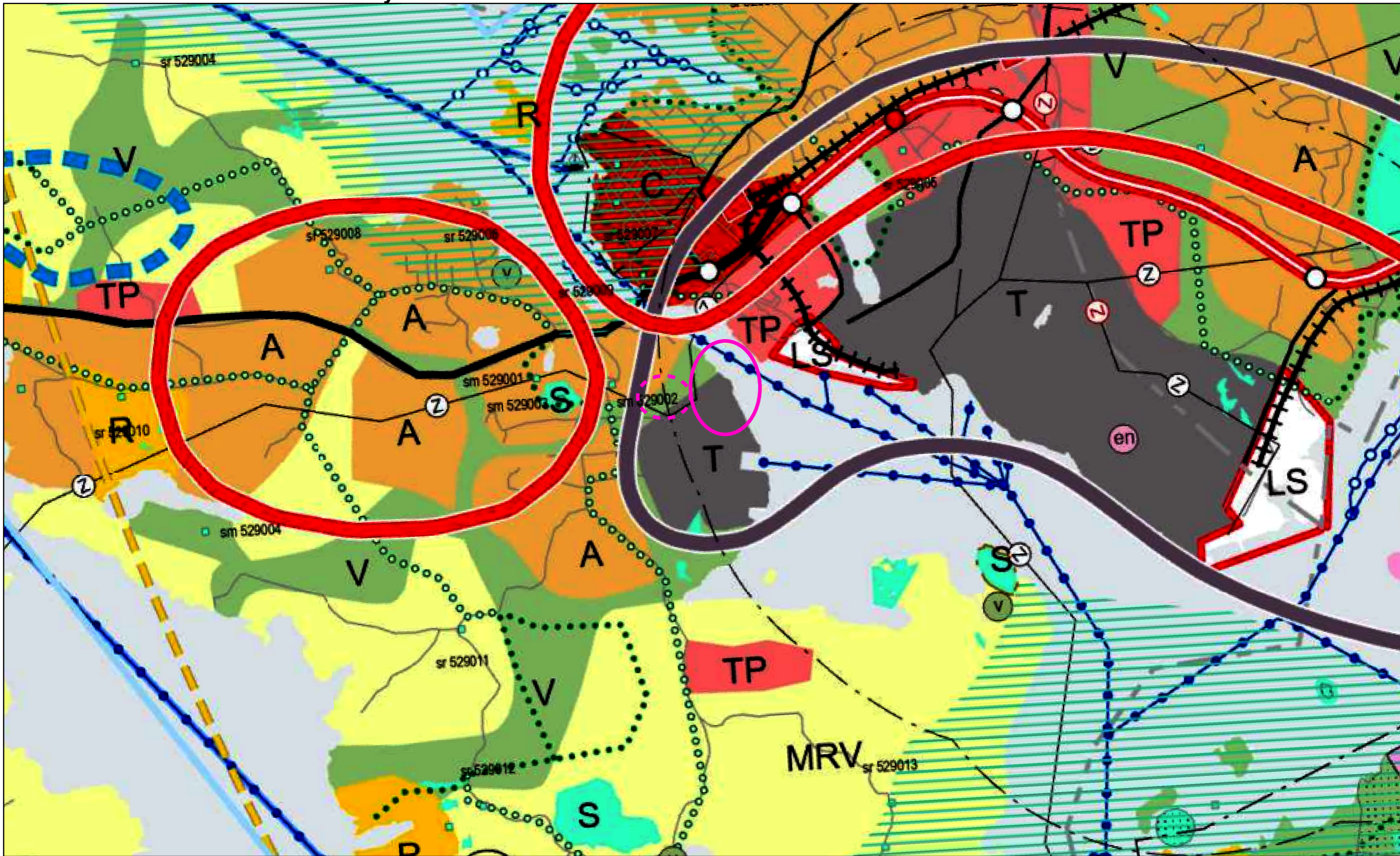
Aluevaraukset	Pinta-ala [ha]	Pinta-ala [%]	Kerrosala [k-m ²]	Tehokkuus [e]	Pinta-alan muut. [ha +/-]	Kerrosalan muut. [k-m ² +/-]
Yhteensä	6,5444		16129	0,25	0,6804	-3041
A yhteensä						
P yhteensä						
Y yhteensä						
C yhteensä						
K yhteensä	0,7822	12,0	3911	0,50	0,7822	3911
T yhteensä						
V yhteensä	0,0518	0,8			0,0518	
R yhteensä	0,1686	2,6	150	0,09	0,1686	150
L yhteensä	2,6818	41,0	12068	0,45	0,5902	-481
E yhteensä	0,1023	1,6	0		-1,6938	-6621
S yhteensä						
M yhteensä						
W yhteensä	2,7577	42,1			0,7814	



Maanalaiset tilat	Pinta-ala [ha]	Pinta-ala [%]	Kerrosala [k-m ²]	Pinta-alan muut. [ha +/-]	Kerrosalan muut. [k-m ² +/-]
Yhteensä					

Rakennussuojelu	Suojellut rakennukset		Suojeltujen rakennusten muutos	
	[lkm]	[k-m ²]	[lkm +/-]	[k-m ² +/-]
Yhteensä				

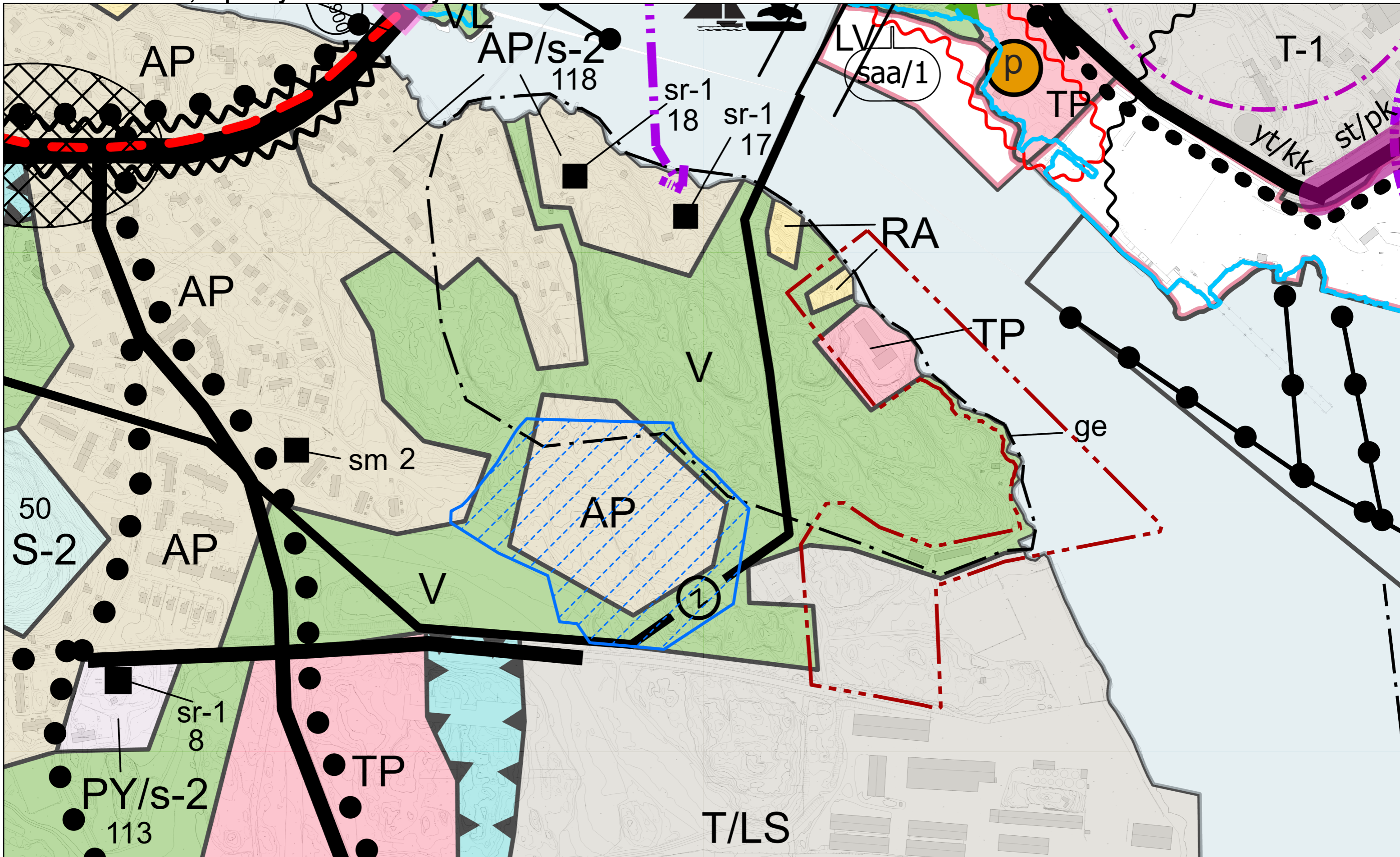
Alamerkinnt



Aluevaraukset	Pinta-ala [ha]	Pinta-ala [%]	Kerrosala [k-m ²]	Tehokkuus [e]	Pinta-alan muut. [ha +/-]	Kerrosalan muut. [k-m ² +/-]
Yhteensä	6,5444		16129	0,25	0,6804	-3041
A yhteensä						
P yhteensä						
Y yhteensä						
C yhteensä						
K yhteensä	0,7822	12,0	3911	0,50	0,7822	3911
KTY	0,7822	100,0	3911	0,50	0,7822	3911
T yhteensä						
V yhteensä	0,0518	0,8			0,0518	
VL	0,0518	100,0			0,0518	
R yhteensä	0,1686	2,6	150	0,09	0,1686	150
RA	0,1686	100,0	150	0,09	0,1686	150
L yhteensä	2,6818	41,0	12068	0,45	0,5902	-481
LST	2,6818	100,0	12068	0,45	0,5902	-481
E yhteensä	0,1023	1,6	0		-1,6938	-6621
ET	0,0000		0		-1,1036	-6621
EV	0,1023	100,0	0		-0,5902	0
S yhteensä						
M yhteensä						
W yhteensä	2,7577	42,1			0,7814	
W	2,7577	100,0			0,7814	



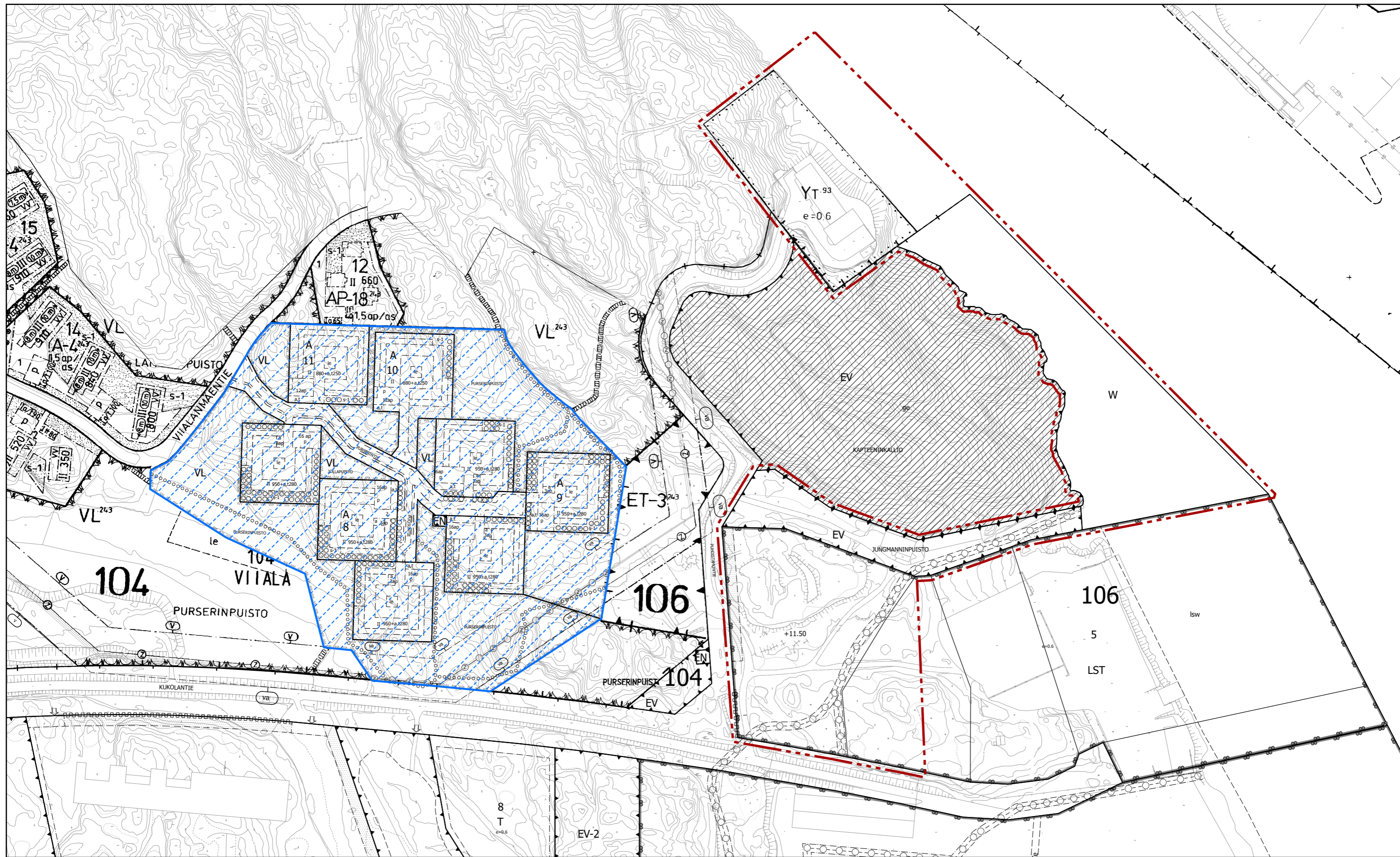
-  Kaava-alueen sijainti
-  Tarkastelualue



Mittakaava: 1:24 000



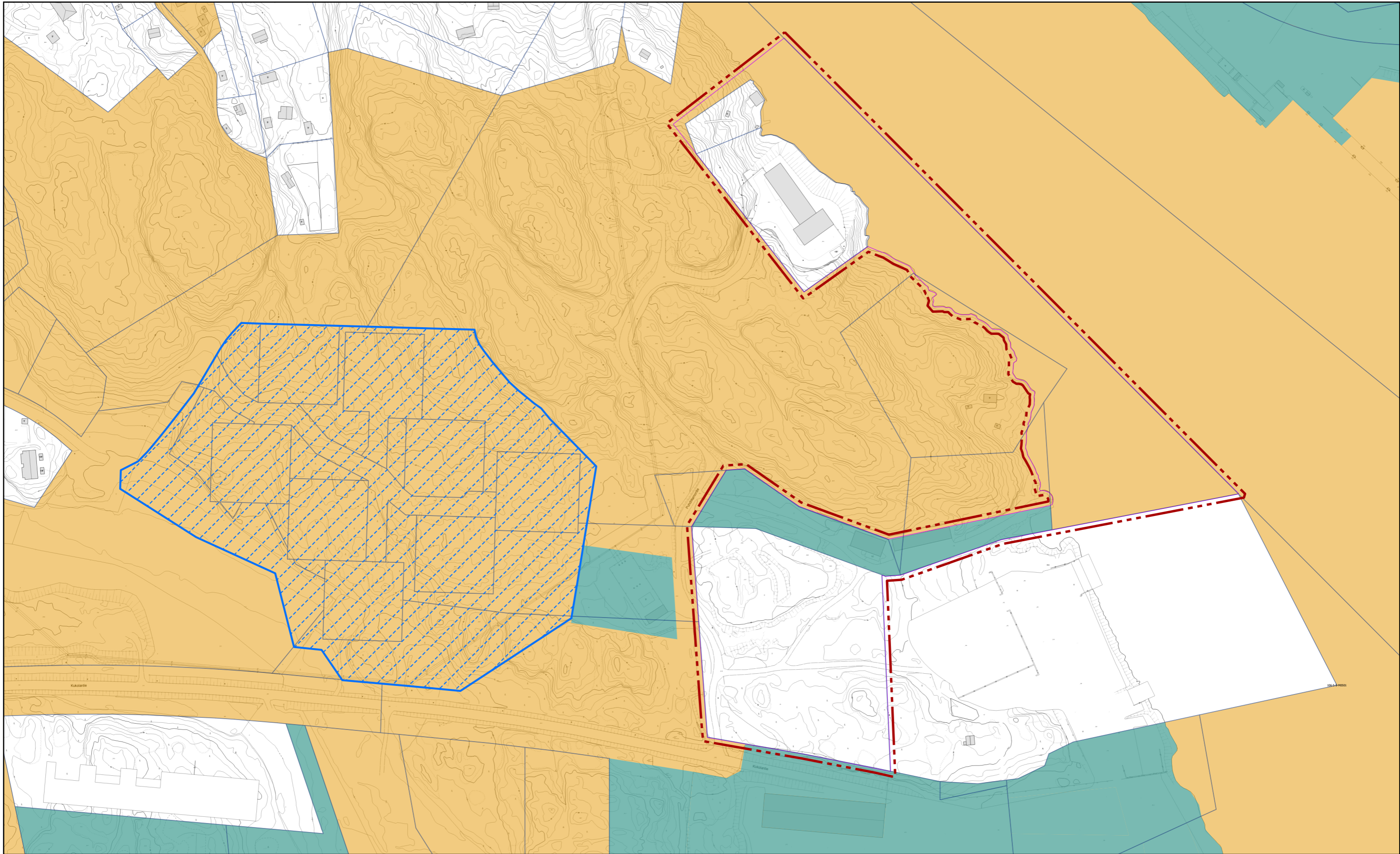
-  Kaava-alueen sijainti
-  Tarkastelualue


Mittakaava: 1:4 000




-  Kaava-alueen sijainti/poistuva kaava
-  Tarkastelualue

Mittakaava: 1:2 500



 Kaava-alueen sijainti

 Kaupungin omistamat alueet

 Tarkastelualue

 Kaupungin omistamat vuokratut alueet

Mittakaava: 1:2 500