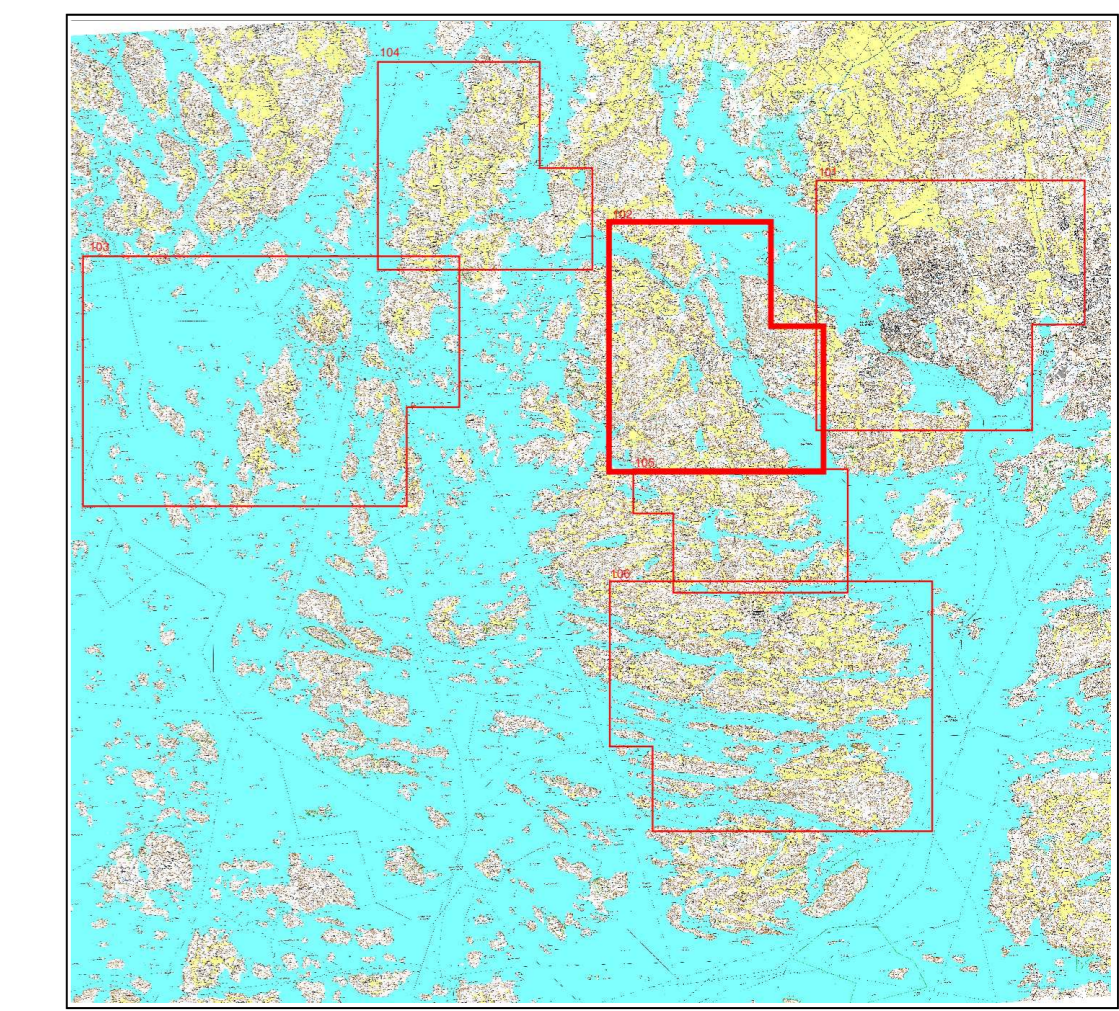


- Kunnanraja
- Kiinteistöraja
- YKR Taajama 2020 (6.9.2020)
- Pohjavesialue
- Voimassa oleva asemakaava-alue
- Vireillä oleva asemakaava-alue
- Naantalin kaupungin toiminta-alue: vesijohto + jätevesiviemäri
- Vesiosuuskunnan jätevesiviemäri ja vesijohto: vahvistettu alue raja
- Vesiosuuskunnan jätevesiviemäri ja vesijohto: ohjeellinen alue
- Vesiosuuskunnan vesijohto: ohjeellinen alue
- Tavoitteellinen toiminta-alue: toiminta-alueeksi, kun asemakaava on vahvistettu tai alueelle on rakennettu vesihuoltoverkosto



Pohjakartta: Maanmittauslaitoksen avoin aineisto: Peruskarttarasteri

<p>KOHTEEN NIMI JA Osoite Naantalin kaupunki Vesihuollon toiminta-alueiden päivitys Merimasku osa 1 ja Luonnonmaa osa 2</p>	<p>PURUSTUKSEN SISÄLTÖ Toiminta-aluekartta</p>	<p>MITTAKAAVA 1:10 000</p>
<p>SWECO</p> <p><small>SWECO FINLAND TALENTUM FINLAND PL 453, 00101 TAMPERE • 0102414000</small></p>	<p><small>PROJEKTI VHT, toiminta-alueiden päivitys.dwg</small></p> <p><small>SIUNNANALA TYÖNÖ FINNRY</small></p> <p><small>13.2.2024</small></p>	<p><small>PAR.NO 102</small></p> <p><small>MA/OS 102</small></p>