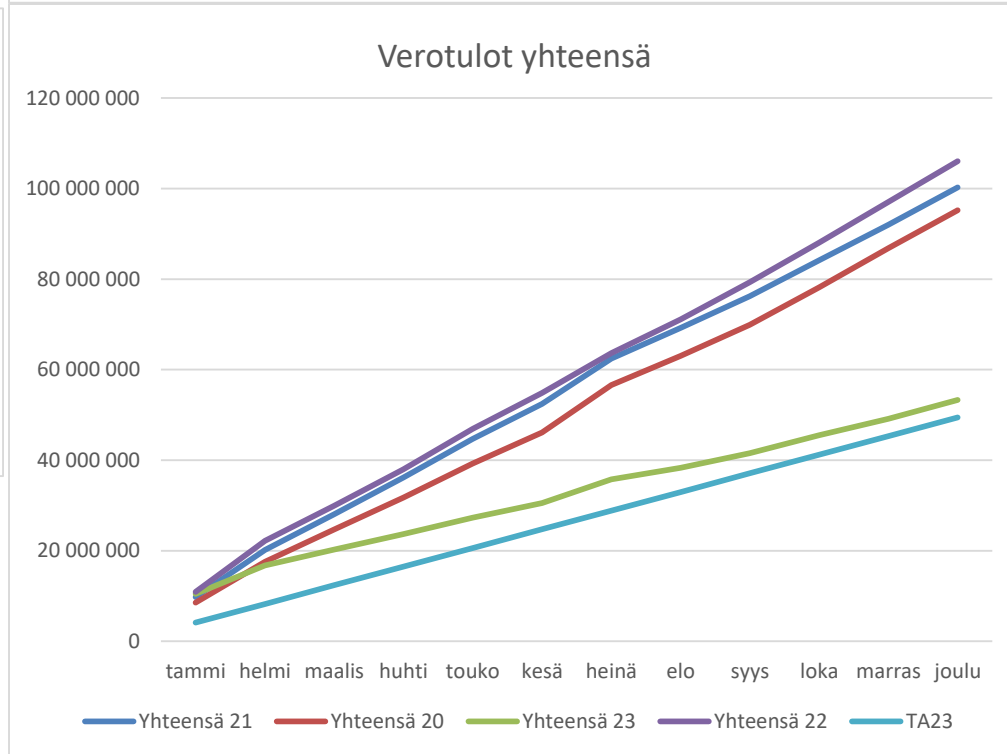
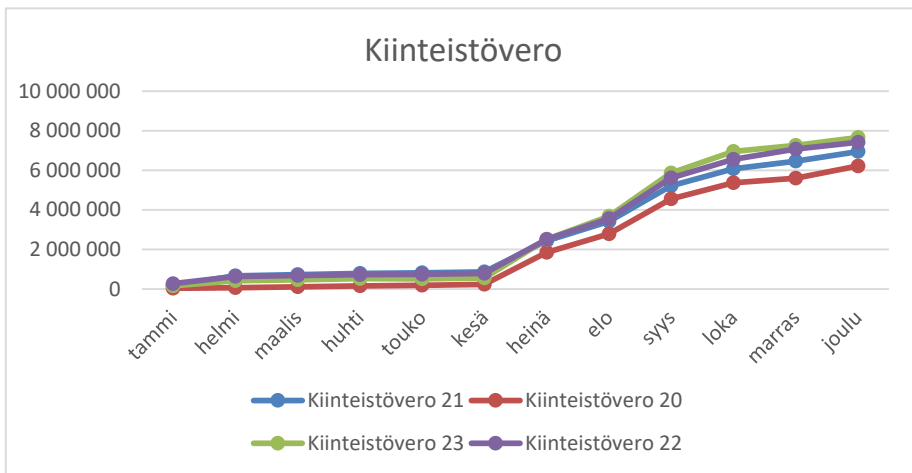
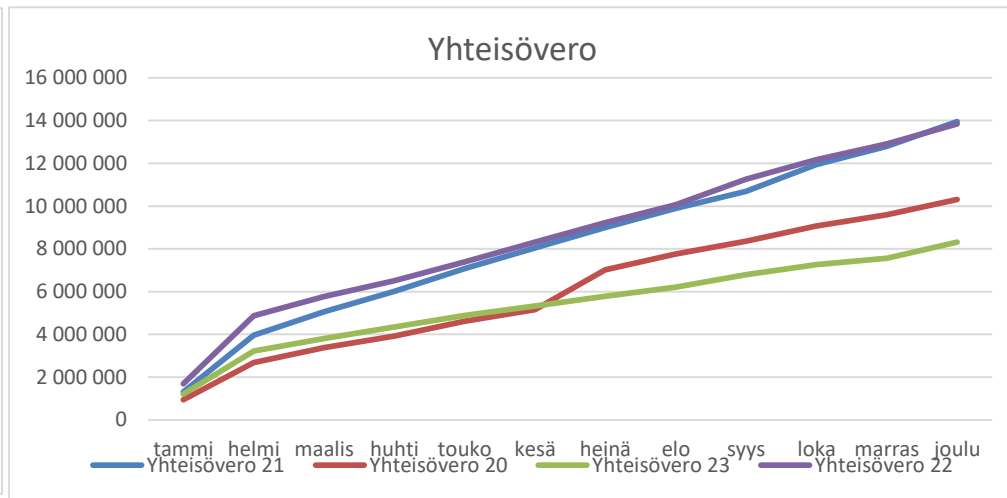
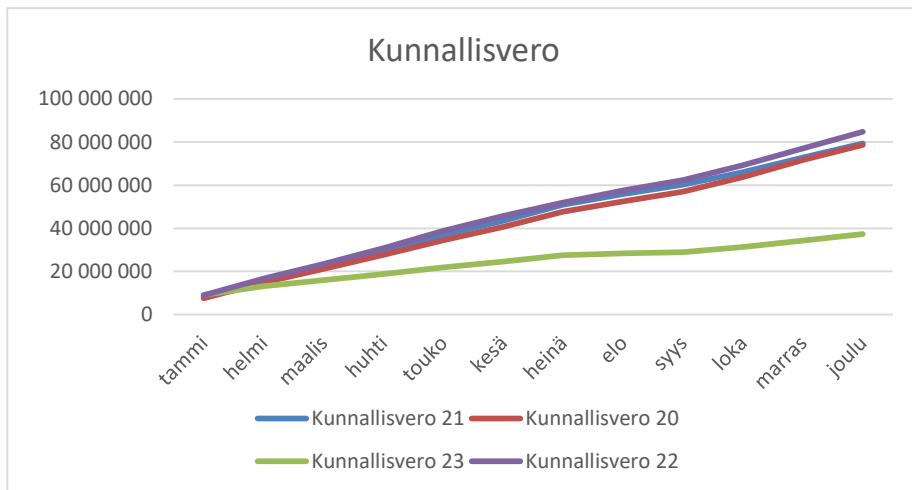


NAANTALI

VEROTULOJEN TILITYKSET LAJEITTAIN JA YHTEENSÄ, TILIKAUDET 2020, 2021, 2022, 2023



Kiinteistöveron maksu- ja tilitysrhythmi on muuttunut vuonna 2020 ("joustava valmistuminen"). Tästä johtuen noin 10% vuoden 2020 kiinteistöverotuloista siirtyy vuoden 2021 puolelle. Samoin tapahtuu tästä eteenpäin vuosittain. Kuntien yhteisöveron jako-osuus oli vuosina 2020-2021 10 %-yksikköä suurempi kuin 2019. (osa kuntien koronarahoitustukea 2020-2021). Vuonna 2022 palattiin normaalille yhteisöveron tasolle. Vuonna 2023 kunnallisveroprosentti putoaa 6,36%:iin ja yhteisöverosta lähtee 1/3 hyvinvointialueen rahoittamiseen.

Kumulatiiviset tilitykset

Lähde Veronsaajien palvelut (www-sivusto)

Vuosi 2023	tammi	helmi	maalis	huhti	touko	kesä	heinä	elo	syys	loka	marras	joulu
Kunnallisvero 23	9 085 367	13 090 516	15 929 702	18 813 040	21 861 616	24 613 186	27 481 073	28 396 236	28 901 572	31 269 141	34 334 932	37 322 379
Yhteisövero 23	1 209 706	3 216 953	3 812 405	4 351 424	4 885 053	5 326 938	5 787 103	6 217 228	6 791 456	7 267 214	7 560 863	8 315 814
Kiinteistövero 23	162 970	414 669	463 888	523 659	520 285	559 993	2 505 495	3 685 059	5 866 649	6 957 628	7 263 392	7 658 109
Yhteensä 23	10 458 043	16 722 138	20 205 995	23 688 123	27 266 954	30 500 117	35 773 671	38 298 523	41 559 677	45 493 983	49 159 187	53 296 302
Vuosi 2022	tammi	helmi	maalis	huhti	touko	kesä	heinä	elo	syys	loka	marras	joulu
Kunnallisvero 22	8 942 418	16 688 535	23 477 644	30 768 317	38 758 702	45 753 992	51 880 834	57 505 254	62 385 658	69 325 043	77 019 899	84 772 947
Yhteisövero 22	1 690 116	4 867 918	5 768 922	6 515 635	7 397 583	8 320 495	9 230 405	10 064 305	11 264 726	12 165 894	12 917 339	13 843 390
Kiinteistövero 22	273 477	628 412	687 612	720 903	744 124	783 964	2 506 978	3 551 615	5 620 636	6 554 574	7 079 733	7 418 399
Yhteensä 22	10 906 011	22 184 865	29 934 178	38 004 855	46 900 409	54 858 451	63 618 217	71 121 174	79 271 020	88 045 511	97 016 971	106 034 736
Vuosi 2021	tammi	helmi	maalis	huhti	touko	kesä	heinä	elo	syys	loka	marras	joulu
Kunnallisvero 21	8 269 355	15 520 218	22 266 112	29 336 951	36 782 670	43 525 769	51 002 185	55 882 438	60 285 518	66 082 749	72 747 937	79 344 390
Yhteisövero 21	1 308 932	3 964 030	5 051 794	6 012 435	7 083 339	8 043 230	8 997 117	9 897 489	10 685 578	11 946 929	12 796 766	13 953 521
Kiinteistövero 21	179 420	671 603	729 576	790 959	819 039	863 442	2 439 547	3 423 070	5 212 621	6 074 253	6 455 527	6 945 885
Yhteensä 21	9 757 707	20 155 851	28 047 482	36 140 345	44 685 048	52 432 441	62 438 849	69 202 997	76 183 717	84 103 931	92 000 230	100 243 796
Vuosi 2020	tammi	helmi	maalis	huhti	touko	kesä	heinä	elo	syys	loka	marras	joulu
Kunnallisvero 20	7 542 653	14 774 298	21 187 465	27 665 735	34 464 651	40 705 675	47 710 442	52 478 055	56 968 798	63 726 624	71 648 728	78 672 496
Yhteisövero 20	944 675	2 687 473	3 379 019	3 920 264	4 614 376	5 155 148	7 016 673	7 756 050	8 363 086	9 067 138	9 596 958	10 309 356
Kiinteistövero 20	39 547	65 665	114 042	160 776	189 896	239 937	1 856 970	2 792 523	4 558 013	5 364 920	5 607 607	6 219 078
Yhteensä 20	8 526 875	17 527 436	24 680 526	31 746 775	39 268 923	46 100 760	56 584 085	63 026 628	69 889 897	78 158 682	86 853 293	95 200 930
Vuosi 2019	tammi	helmi	maalis	huhti	touko	kesä	heinä	elo	syys	loka	marras	joulu
Kunnallisvero 19	7 085 119	14 719 793	20 994 754	27 620 622	34 981 916	41 246 152	47 869 134	52 558 839	56 061 977	62 127 225	68 544 666	74 045 077
Yhteisövero 19	880 417	2 602 134	3 370 326	4 076 872	4 825 612	5 596 960	6 385 674	7 135 112	7 841 746	8 460 698	9 135 775	9 946 814
Kiinteistövero 19	16 382	26 477	60 027	106 712	128 659	137 945	160 177	246 008	3 463 371	6 539 464	6 730 037	6 786 387
Yhteensä 19	7 981 917	17 348 404	24 425 107	31 804 206	39 936 187	46 981 056	54 414 985	59 939 959	67 367 093	77 127 388	84 410 479	90 778 279
Vuosi 2018	tammi	helmi	maalis	huhti	touko	kesä	heinä	elo	syys	loka	marras	joulu
Kunnallisvero 18	6 753 214	14 407 848	20 712 833	27 311 146	34 290 478	40 583 198	47 767 465	54 089 340	60 087 585	66 107 566	73 030 385	74 129 153
Yhteisövero 18	858 299	2 331 154	3 084 662	3 819 110	4 446 295	5 000 339	5 977 621	6 659 688	7 402 402	7 565 645	8 079 583	8 839 982
Kiinteistövero 18	11 661	19 245	33 269	65 752	86 622	103 633	126 909	201 068	3 368 213	6 336 831	6 551 795	6 599 608
Yhteensä 18	7 623 173	16 758 246	23 830 765	31 196 008	38 823 395	45 687 170	53 871 995	60 950 096	70 858 200	80 010 042	87 661 763	89 568 742
Vuosi 2017	tammi	helmi	maalis	huhti	touko	kesä	heinä	elo	syys	loka	marras	joulu
Kunnallisvero 17	5 799 272	13 471 577	19 506 265	25 940 935	32 655 131	38 642 388	45 568 216	51 643 515	57 366 241	63 254 184	64 450 474	71 893 901
Yhteisövero 17	641 208	1 201 718	1 628 727	2 047 799	4 447 261	4 816 789	5 199 545	5 796 558	6 323 869	6 646 499	7 260 425	7 868 231
Kiinteistövero 17	11 083	13 653	40 528	96 010	126 241	138 257	161 222	231 767	3 326 668	6 262 925	6 493 338	6 545 562
Yhteensä 17	6 451 562	14 686 948	21 175 520	28 084 745	37 228 633	43 597 434	50 928 984	57 671 840	67 016 778	76 163 609	78 204 236	86 307 694