

6712600
23429200

KUNTA Naantali	Tilat 529-576-2-16 Härylä	Piirroksen sisältö Livonsaari 1 ranta-asemakaavan muutos Ranta-asemakaavan pohjakartta 1/2		
Maanmittauspalvelu Puttonen Oy PL 380 50101 Mikkeli		Viranomaisen merkinnät		
		Taso- ja korkeuskoord. Järjestelmät ETRS-GK23+N2000	Mittausluokka 3	Kartan laatimistapa MML:n maastolietokenttää maastomittauksin, ilmakuvauksella ja laserkeilausaineistolla täydentäen.
		MITTAKAAVAT		1:2000

NAANTALIN KAUPUNKI

LIVONSAAREN RANTA-ASEMAKAAVAN I MUUTOS 2

EHDOTUS 15.11.2023

1:2000

Ranta-asemakaavan muutos koskee:

Kiinteistöä 529-576-2-25 Sydänmaa.

Osa korttelia 43 sekä maa- ja metsätalousaluetta.

Ranta-asemakaavan muutoksella muodostuu:

Osa korttelia 43.

RANTA-ASEMAKAAVAMERKINNÄT JA -MÄÄRÄYKSET

RA-1

Loma-asuntojen korttelialue.

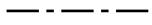
Rakennuspaikalle saa rakentaa lomarakennuksen, jonka enimmäiskerrosala saa olla 120 k-m², saunarakennuksen, jonka enimmäiskerrosala on 30 k-m², vierasmajan, jonka enimmäiskerrosala on 20 k-m² sekä erillisen lämpöeristämättömän vajarakennuksen, jonka enimmäiskerrosala on 30 k-m². Rakennusten yhteenlaskettu kerrosala rakennuspaikalla saa olla enintään 160 k-m².



3 m kaava-alueen rajan ulkopuolella oleva viiva.



Korttelin, korttelinosan ja alueen raja.



Osa-alueen raja.

43 / 12

Korttelin numero / korttelissa sallittu rakennuspaikkojen enimmäismäärä.

2

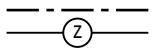
Ohjeellisen tontin/rakennuspaikan numero.

I

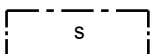
Roomalainen numero osoittaa rakennusten, rakennuksen tai sen osan suurimman sallitun kerrosluvun.



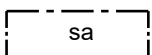
Rakennusala.



Johtoa varten varattu alueen osa.



Alue, jolla ympäristö säilytetään luonnontilassa.



Rakennusala, jolle saa rakentaa saunan.

YLEISET MÄÄRÄYKSET:

Maisemaa muuttavaa maanrakennustyötä, puiden kaatamista tai muuta näihin verrattavaa toimenpidettä ei saa suorittaa ranta-asemakaava-alueella ilman kunnan rakennusvalvontaviranomaisen myöntämää maisematyölupaa. Lupaa ei kuitenkaan tarvita ranta-asemakaavan toteuttamiseksi tarpeellisten taikka myönnetyn rakennus- tai toimenpideluvan mukaisten töiden suorittamiseen eikä vaikutuksiltaan vähäisiin toimenpiteisiin.

Pihajärjestelyt:

Rakentamatta jäävät rakennuspaikan osat, joita ei käytetä ajo- tai kävelyteinä, on jätettävä luonnontilaisiksi tai istutettava ja pidettävä huolitellussa kunnossa.

Muita rakentamismääräyksiä:

Rakennettaessa 5 m lähemmäksi rakennuspaikan rajaa ei rajan puoleisessa seinässä saa olla ikkunoita alle 160 cm korkeudella lattiatasosta.

Rakennuksen on sijoitukseltaan, muodoltaanm materiaaleiltaan ja värykseltään sopeuduttava rakennuskantaan ja maisemaan turmelematta luonnonarvoja.

Rakennusten julkisivuissa tulee käyttää hyvin luontoon sopeutuvia, tummia materiaaleja ja sävyjä. Kirkkaiden katemateriaalien käyttöä rakennuksissa tulee välttää.

Jätevesien käsittely ja jätehuolto:

Rakennusluvan yhteydessä on esitettävä selvitys talousveden hankinnasta ja jätevesien käsittelystä. Pesuvedet eli harmaat jätevedet on käsiteltävä yleisen viemäriverkoston ulkopuolella s iijaitsevien kiinteistöjen jätevesien käsittelystä annetun lainsäädännön edellyttämän vaatimustason mukaisesti.

Rakennuspaikalle saa rakentaa vesikäymälän. Ennen viemäriverkoston rakentamista käymäläjätevedet tulee johtaa umpitankkiin.

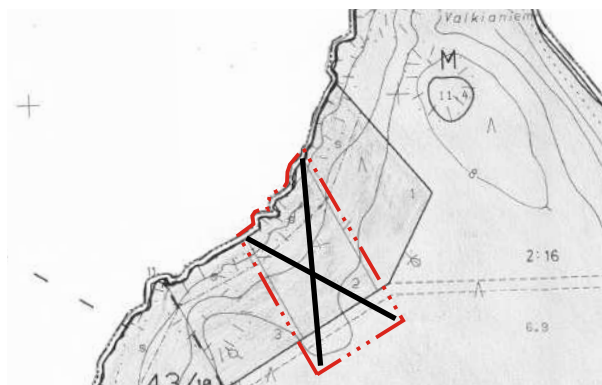
Kiinteistökohtaiset vesihuollon ratkaisut tulee toteuttaa siten, että kiinteistöjen liittäminen mahdollisesti myöhemmin rakennettavaan vesihuoltolaitoksen viemäriin on mahdollista.


Kiinteät jätteet tulee hoitaa kunnan jätehuoltomääräysten mukaisesti. Kuivakäymälän jätteen jälkikompostointipaikka, muut kompostointipaikat ja kiinteiden jätteiden keräilyvälineet on sijoitettava niin, että jätteen käsittelystä ei aiheudu viihtyvyys-, terveys- tai ympäristöhaittaa.



Poistuva kaava (1:4000).

3 m kaava-alueen ulkopuolella oleva viiva, jota otsakkeessa mainittu kaavamutos koskee ja jolta aiemmat kaavamerkinnot ja -määräykset poistuvat.



NAANTALIN KAUPUNKI LIVONSAAREN RANTA-ASEMAKAAVAN I MUUTOS 2	Nähtävillä: ____ - ____ .2023 Hyväksytty: ____ .2023 § __ Tullut voimaan: ____ .2023
 NOSTO Consulting Nosto Consulting Oy Brahenkatu 7, 20100 Turku www.nostoconsulting.fi puh. 0400 858 101	Työnumero, versio 1:2000 YSK 630-RAK2305 Tiedosto: Livonsaari_RAKM2_luonnos.dwg
Päiväys: Turussa 15.11.2023	Pasi Lappalainen, dipl.ins.