

SOPIMUS PATORAKENTEIDEN SIIRTÄMISESTÄ

1 SOPIJAPUOLET

Naantalin kaupunki (jäljempänä ”Kaupunki”)

Y-tunnus 0135457-2

PL 43, 21101 Naantali

Finnfeeds Finland Oy (jäljempänä ”Yhtiö”)

Y-tunnus 1508198-2

Satamatie 8, 21100 Naantali

2 TAUSTAA

Aluehallintovirasto on Yhtiön hakemuksesta 1.7.2020 tekemällään päätöksellä 258/2020 (Dnro ESAVI/23459/2018) määrännyt Naantalin kaupungissa sijaitsevaan Luolalanjärveen kohdistuvat säännöstelyluvut raukeamaan tarpeettomina ehdolla, että Yhtiö toteuttaa samassa päätöksessä myönnettävän vesitalousluvan mukaiset Luolalanjärven säännöstelyn purkamista koskevat rakenteet ja toimenpiteet.

Vesitalousluvassa Yhtiölle myönnettiin lupa Luolalanjärven säännöstelypadon muuttamiseksi luonnonmukaiseksi pohjapadoksi ja veloitettiin Yhtiö noudattamaan vesilain säännöksiä ja päätöksen lupamääräyksiä.

3 PATORAKENTEIDEN SIIRTÄMINEN

Tällä sopimuksella Yhtiö luovuttaa omistusoikeuden Kaupungille Luolalanjärven laskuojan pohjapadon olemassa oleviin rakenteisiin ja rakennelmiin, jotka sijoittuvat osittain Kaupungin omistamalle kiinteistölle 529-432-0004-0000 Viluluoto ja osittain Suomen valtion omistamalle kiinteistölle 529-871-0001-0002 Naantalin rata.

Sopimus tulee voimaan tämän sopimuksen allekirjoituksella.

Allekirjoituksen jälkeen Kaupunki ilmoittaa patorakenteiden omistusoikeuden siirtämisestä kiinteistön 529-871-0001-0002 omistajalle.

4 KORVAUS PATORAKENTEIDEN SIIRTÄMISESTÄ

Patorakenteiden omistuksen siirtäminen on sovittu tehtäväksi korvauksetta.

5 VASTUU PATORAKENTEIDEN KUNNOSTA

Kaupunki on tutustunut seuraaviin pohjapatoon liittyviin asiakirjoihin.

- Aluehallintoviraston päätös 258/2020
- Urakoitsijan työmaapäiväkirja
- 29.6.2021 päivätty raportti Ramboll Oy:n suorittamasta vesinäytteenotosta.
- 10.12.2021 päivätty loppuraportti

Kaupunki on lisäksi suorittanut pohjapadolla silmämääräisen havainnoinnin rakenteiden kunnosta.

Kaupungilla ei ole huomauttamista patorakenteen kuntoon liittyen ja ottaa sen vastaan siinä kunnossa kuin se allekirjoitushetkellä on.

Yhtiöllä on vastuu patorakenteen kunnosta tämän sopimuksen allekirjoittamiseen saakka, jonka jälkeen vastuu siirtyy Kaupungille. Vastuu koskee myös vahinkoja, jotka aiheutuvat patorakenteelle myrskyn, tulvan, vahingonteon tai muun sopimuksen osapuolista riippumattoman syyn vuoksi.

Sopimuksen allekirjoittamisen yhteydessä siirtyy myös pohjapadon kunnossa- ja ylläpitovastuu Kaupungille.

Sopimuksen allekirjoittamisen jälkeen yhtiöllä ei ole mitään vastuuta patorakenteisiin liittyen.

6 VEDENKORKEUSMITTARI

Lupamääräysten 11. kohdan mukaisesti Yhtiöllä oli velvollisuus asentaa pohjapadon yläpuolelle jatkuvatoiminen vedenkorkeusmittari, jonka avulla Luolalanjärven vedenkorkeuksia on havainnoitava vähintään viiden vuoden ajan padon valmistumisen jälkeen.

Vedenkorkeusmittari on asennettu ns. Järvelän laiturisillan läheisyyteen Kaupungin omistamalle tilalle 529-432-0002-0001 Höyry I.

Tällä sopimuksella sovitaan, että Yhtiö lahjoittaa vedenkorkeusmittarin Kaupungille sen jälkeen, kun lupamääräysten mukainen viiden vuoden valvonta-aika on kulunut umpeen.

Yhtiö vastaa vedenkorkeusmittarin kunnossapidosta ja toimivuudesta valvonta-aikana. Vedenkorkeusmittari lahjoitetaan siinä kunnossa kuin se on valvonta-ajan päättyessä.

Edellä mainitun viiden vuoden valvonta-ajan kuluttua umpeen, yhtiöllä ei ole mitään vastuuta vedenkorkeusmittariin liittyen.

7 ERIMIELISYYDET

Kaikki tätä sopimusta koskevat erimielisyydet ratkaistaan ensisijaisesti osapuolten välisin neuvotteluin. Mikäli erimielisyyttä ei neuvotteluista huolimatta kyetä ratkaisemaan, ratkaistaan asia Varsinais-Suomen käräjäoikeudessa, Turun toimipisteessä.

8 JAKELU

Tätä sopimusta on laadittu kaksi (2) samasanaista kappaletta, yksi kullekin sopijapuolelle.

Päiväys xx.XX.2023

Finnfeeds Finland Oy

Heikki Vahtera

Tehtaanjohtaja

Naantalin kaupunki

XXX

Gunilla Hagman-Karlsson

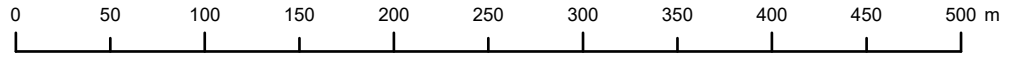
EHS-päällikkö

XXX

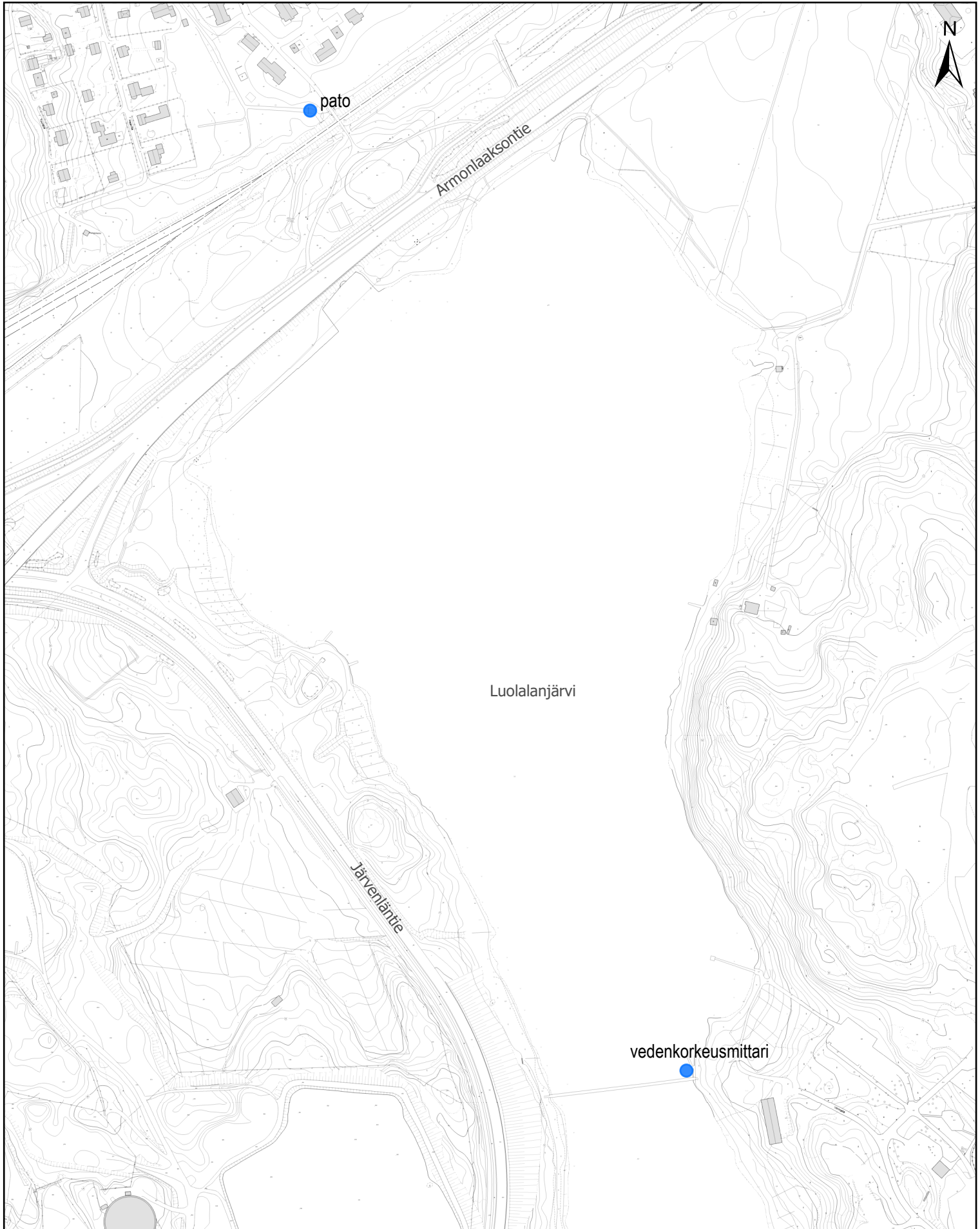
Liite: Pohjapadon ja vedenkorkeusmittarin sijainnin osoittava kartta

Osoittaa:

- pohjapatorakenteen ja vedenkorkeusmittarin sijainnin



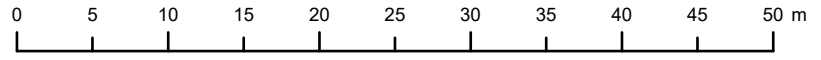
Mittakaava: 1:4 000 (A4)



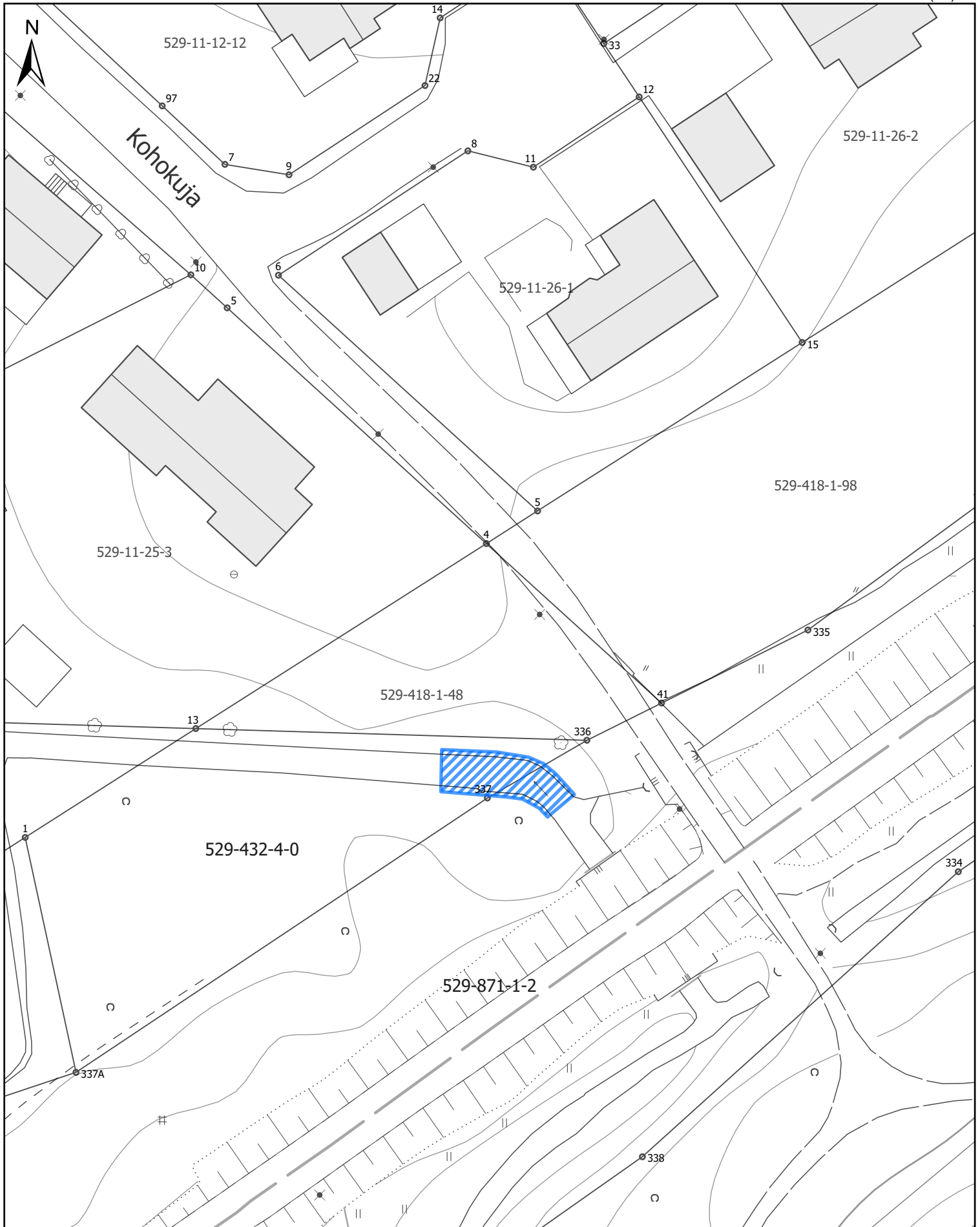
Osoittaa:



pohjapatorakenteen sijainnin kiinteistöillä 529-432-4-0 ja 529-871-1-2

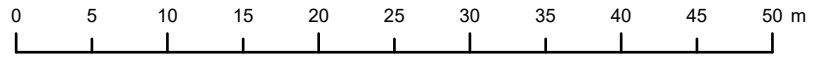


Mittakaava: 1:500 (A4)



Osoittaa:

● vedenkorkeusmittarin sijainnin kiinteistöllä 529-432-2-1



Mittakaava: 1:500 (A4)

