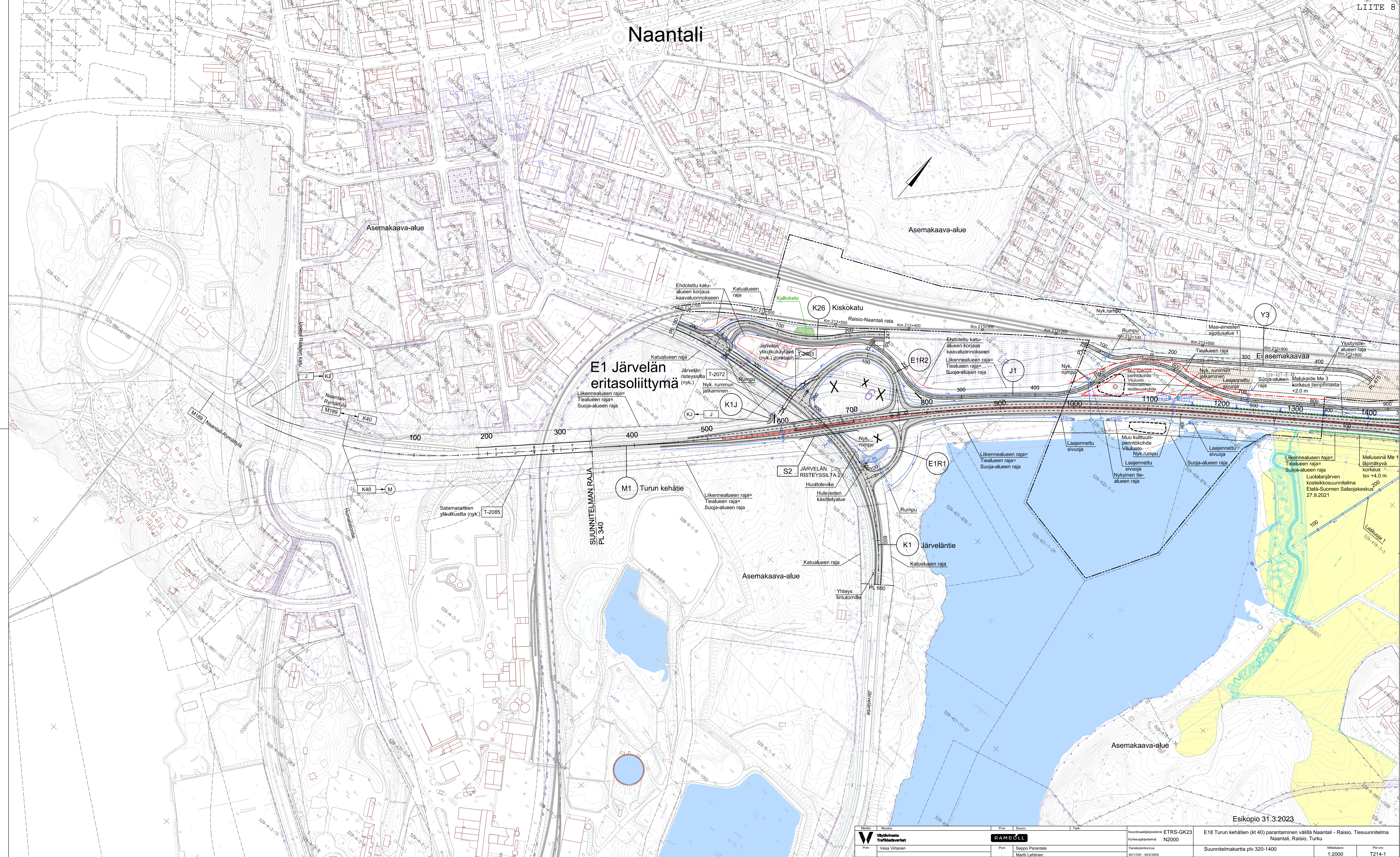


Mies	Vesa Virtanen	Pvm	2023	Sk.	Matti Lehtinen	Koordinaatijärjestelmä	ETRS-GK23	Koordinaatijärjestelmä	N2000	Tietyksittely	E18 Turun kehätien (kt 40) parantaminen välillä Naantali - Raisio, Tiesuunnitelma Naantali, Raisio, Turku	Esikopia 31.3.2023	Mittakaava	1:2000	Piir.no	T214-2
Pvm		Sk.		Tark.		Tietyksittely		Suunnitelmapöytäkirja p1400-3500								

# Naantali



Esikopio 31.3.2023

<p><b>W</b> Viikivästra Trafikmedelverket</p> <p>Pvm Vesa Virtanen</p>	<p><b>RAMBOLL</b></p> <p>Pvm Seppo Parantala Martti Lehtinen</p>	<p>Maasto Suunn. Tank</p> <p>Koordinaattijärjestelmä ETRS-GK23</p> <p>Korkeusjärjestelmä N2000</p> <p>Tiirekistenumero 401335 - 4023500</p>	<p>E18 Turun kehätien (kt 40) parantaminen välillä Naantali - Raisio, Tiesuunnitelma Naantali, Raisio, Turku</p> <p>Suunnitelmakartta plv 320-1400</p> <p>Mittakaava 1:2000</p> <p>Piirre T214-1</p>
--	--	---	--

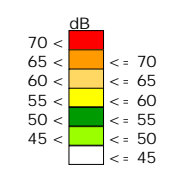
- Asuinrakennus
- Lomarakennus
- Liike- tai julkinen rakennus
- Teollinen rakennus
- Muu rakennus
- Meluseinä
- Meluvalli
- Luonnonsuojelutalue



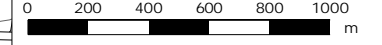
E18 Naantali - Raisio  
tiesuunnitelman meluselvitys

Liite 1

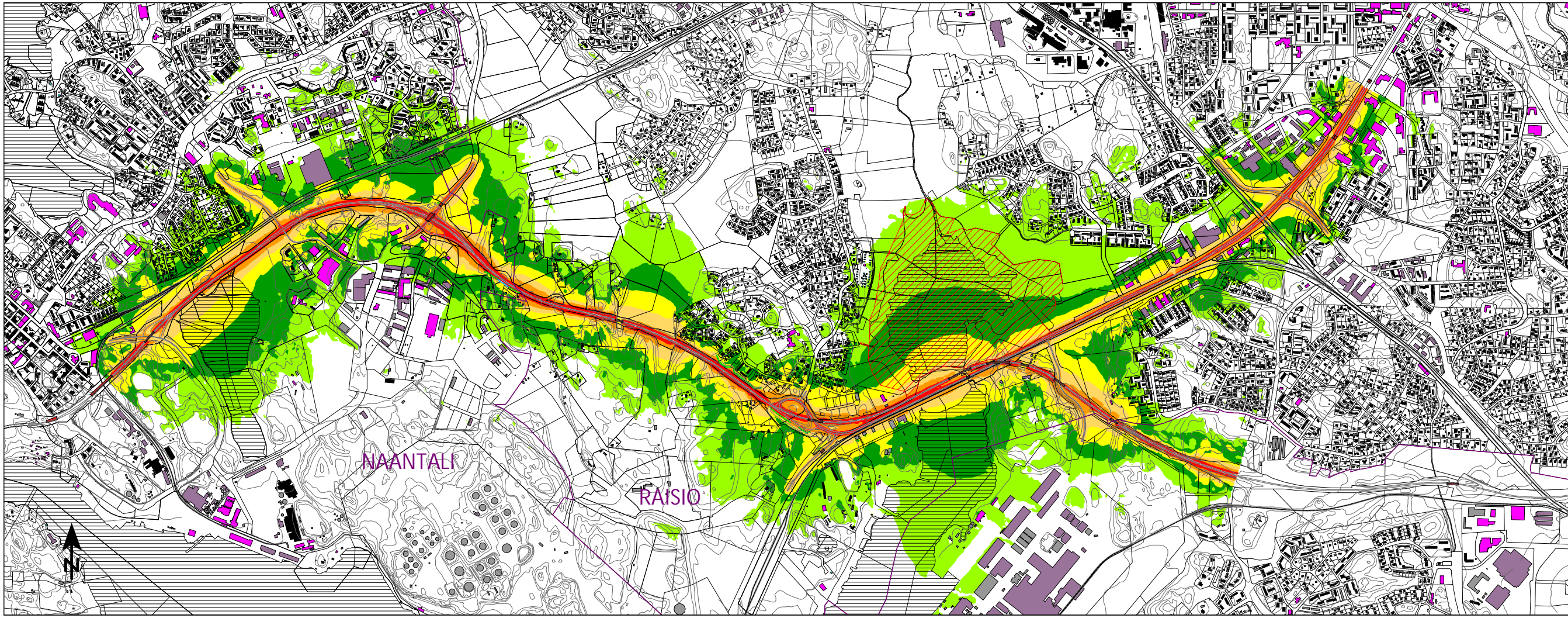
Nykytilanne 2019, päiväajan  
keskiäänitaso (L<sub>Aeq7-22</sub>).  
Nykyinen melusuojaus.

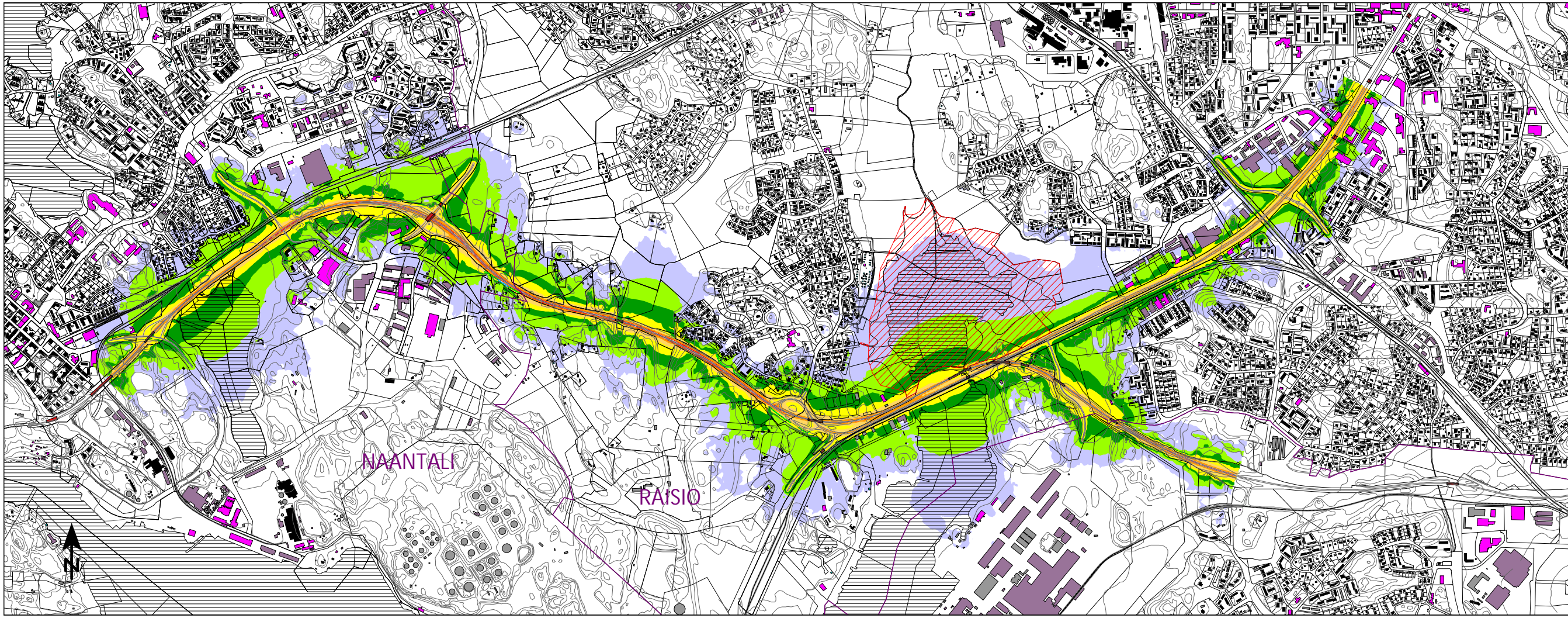


1: 12500 (840 x 297)



EETO 1.3.2023



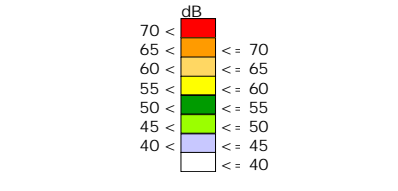


- Asuinrakennus
- Lomarakennus
- Liike- tai julkinen rakennus
- Teollinen rakennus
- Muu rakennus
- Meluseinä
- Meluvalli
- Luonnonsuojelutalue

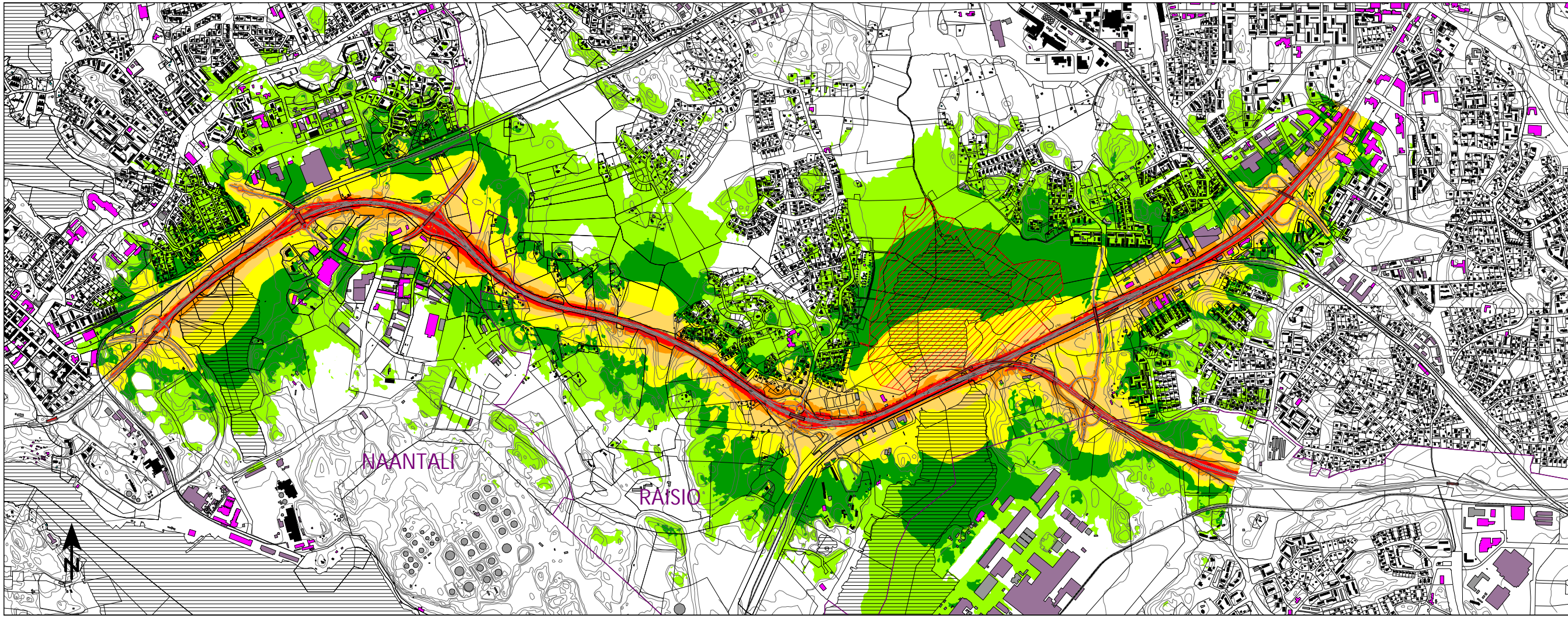


E18 Naantali - Raisio  
tiesuunnitelman meluselvitys

Liite 2  
Nykytilanne 2019, yöajan  
keskiäänitaso ( $L_{Aeq22-7}$ ).  
Nykyinen melusuojaus.



1: 12500 (840 x 297)  
0 200 400 600 800 1000 m

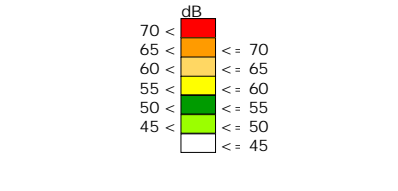


- Asuinrakennus
- Lomarakennus
- Liike- tai julkinen rakennus
- Teollinen rakennus
- Muu rakennus
- Luonnonsuojelualue

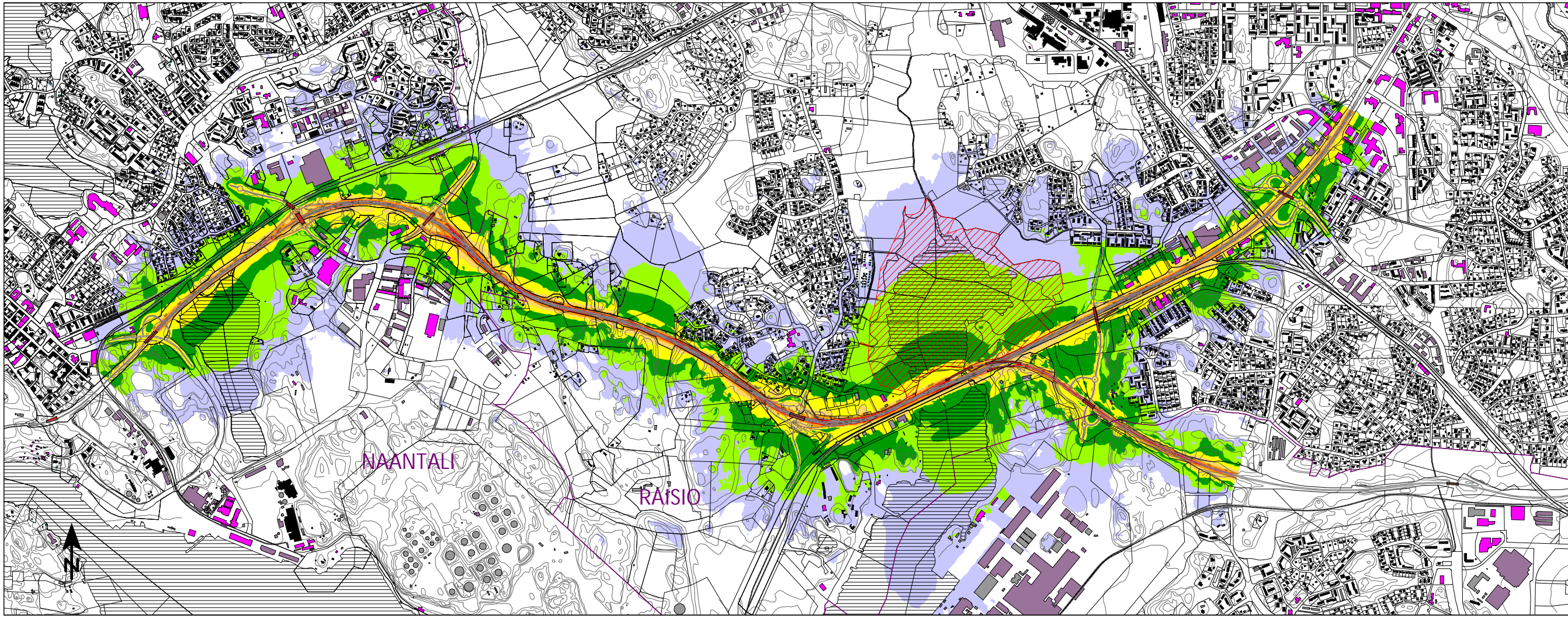


E18 Naantali - Raisio  
tiesuunnitelman meluselvitys

Liite 3  
Tiesuunnitelman ennustetilanne 2050,  
päiväajan keskiäänitaso ( $L_{Aeq7-22}$ ).  
Ei melusuojausta.



1: 12500 (840 x 297)  
0 200 400 600 800 1000 m

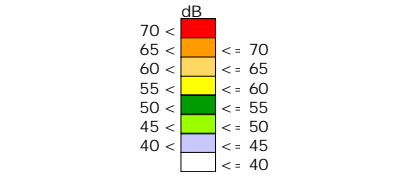


- Asuinrakennus
- Lomarakennus
- Liike- tai julkinen rakennus
- Teollinen rakennus
- Muu rakennus
- Luonnonsuojelualue

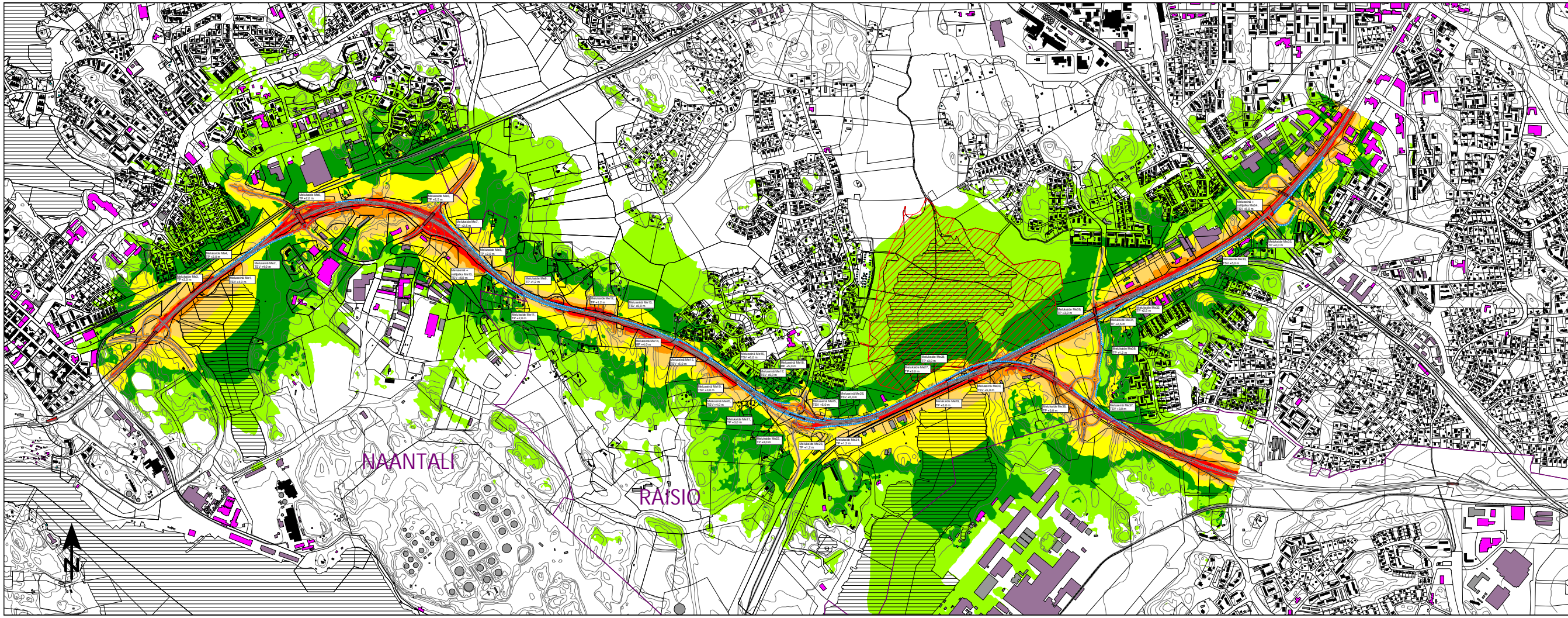


E18 Naantali - Raisio  
tiesuunnitelman meluselvitys

Liite 4  
Tiesuunnitelman ennustetilanne 2050,  
yöajan keskiäänitaso ( $L_{Aeq22-7}$ ).  
Ei melusuojausta.



1: 12500 (840 x 297)  
0 200 400 600 800 1000 m

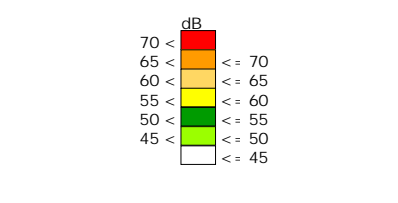


- Asuinrakennus
- Lomarakennus
- Liike- tai julkisen rakennus
- Teollinen rakennus
- Muu rakennus
- Luonnonsuojelualue
- Melueste

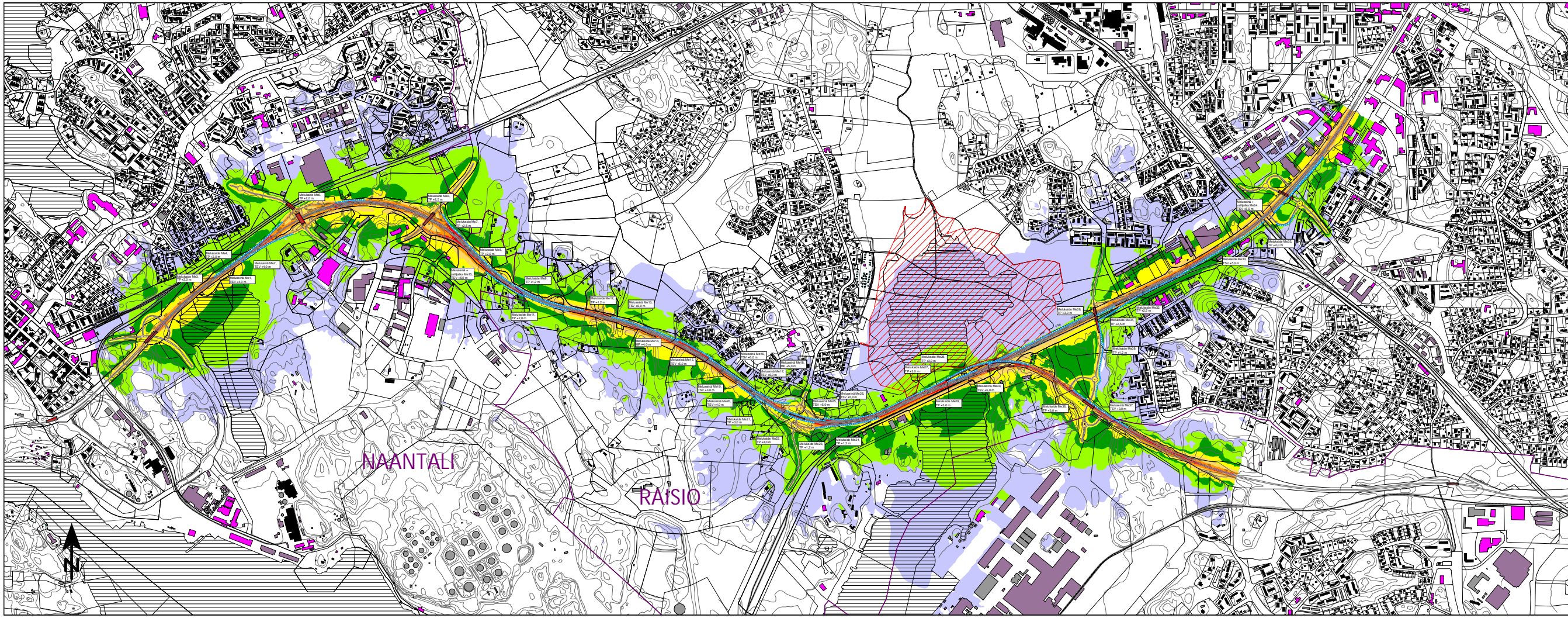


E18 Naantali - Raisio  
tiesuunnitelman meluselvitys

Liite 5  
Tiesuunnitelman ennustetilanne 2050,  
päiväajan keskiäänitaso ( $L_{Aeq7-22}$ ).  
Suunniteltu melusuojaus.



1: 12500 (840 x 297)

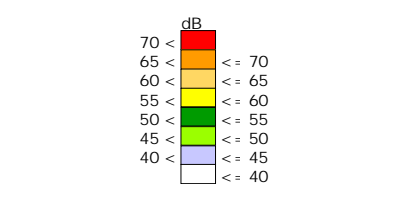


- Asuinrakennus
- Lomarakennus
- Liike- tai julkisen rakennus
- Teollinen rakennus
- Muu rakennus
- Luonnonsuojelualue
- Melueste



E18 Naantali - Raisio  
tiesuunnitelman meluselvitys

Liite 6  
Tiesuunnitelman ennustetilanne 2050,  
yöajan keskiäänitaso ( $L_{Aeq22-7}$ ).  
Suunniteltu melusuojaus.



1: 12500 (840 x 297)