

Vanhankaupungin rannan pienet kioskirakennukset

Ehdotuksia Naantalın kaupungin kioskityypeiksi (2024->)

Taustaa

- Naantalin kaupunki on vuokrannut kesäkausiksi yrittäjille Vanhankaupungin rannasta kioskeja ja kioskimyyntipaikkoja.
- Omia kioskeja on ollut yksi, Mannerheiminkadun päässä.
- Lisäksi Naantalin matkailu on vuokrannut Kaivotorilla sijaitsevaa Kirkkopuiston kioskia.

Vuokrattavat kioskipaikat

- Vuokrattavia kioski- tai konttimyymäläpaikkoja on ollut rannassa Merisalin läheisyydessä (1), Siltapuiston aukiolla (2) sekä Kaivotorilla (2) huolto- ja wc-rakennuksen seinustalla.
- Näiden, yrittäjien omien kioskirakennusten, sovittaminen arvokkaaseen ja melko yhtenäiseen kaupunkikuvaan on aiheuttanut joka kevät jonkinlaisia pulmia (/kaavoitus /yhdyskuntatekniikka /rakennusvalvonta).
- Tämä on vienyt työaikaa, ja on ollut epämieluisaa kaikille osapuolille. Kaupunkikuvassa lopputulos on kuitenkin melkein aina ollut korkeintaan tyydyttävä.

Ratkaisu

- Kaupunki suunnittelee ja rakentaa omana työnään rannan kioskit ja pienet paviljonkimyymälät, jotka sitten vuokraa yrittäjille.
- Kioskit olisivat pieteetillä juuri tiettyyn paikkaan tehtyjä. Materiaali, väri ja arkkitehtoninen tyyli, mittakaava ja kattomuoto olisivat ympäristöön sopivia.
- Kun kaupunki rakentaa laadukasta, kulttuuriympäristöä kunnioittavaa arkkitehtuuria, toimii kaupunki itse esimerkkinä ja edistää Vanhankaupungin hyvää rakentamistapaa tulevaisuudessa.

Naantalin Vanhankaupungin rannan arkkitehtuurin elementtejä

- Puu! Kaikki rannan rakennukset ovat puisia.
- Puuta on käytetty taidokkaasti vuosisataisen rakennusperinteen mukaisesti.
- On monia eri ”tyylejä”. Vanhaa (1700-), koristelultaan melko vaatimatonta, uusklassista (empire), uusrenessanssia, nikkarityyliä ja korjauksissa jopa jugendin vivahteita.
- ”Tyylit” voivat olla sopuisasti rinnakkain, kun rakennusten mittakaava ja julkisivujen perusjäsentely on samanlaista tai samankaltaista.

Rannassa luonteenomaista on erityisesti:

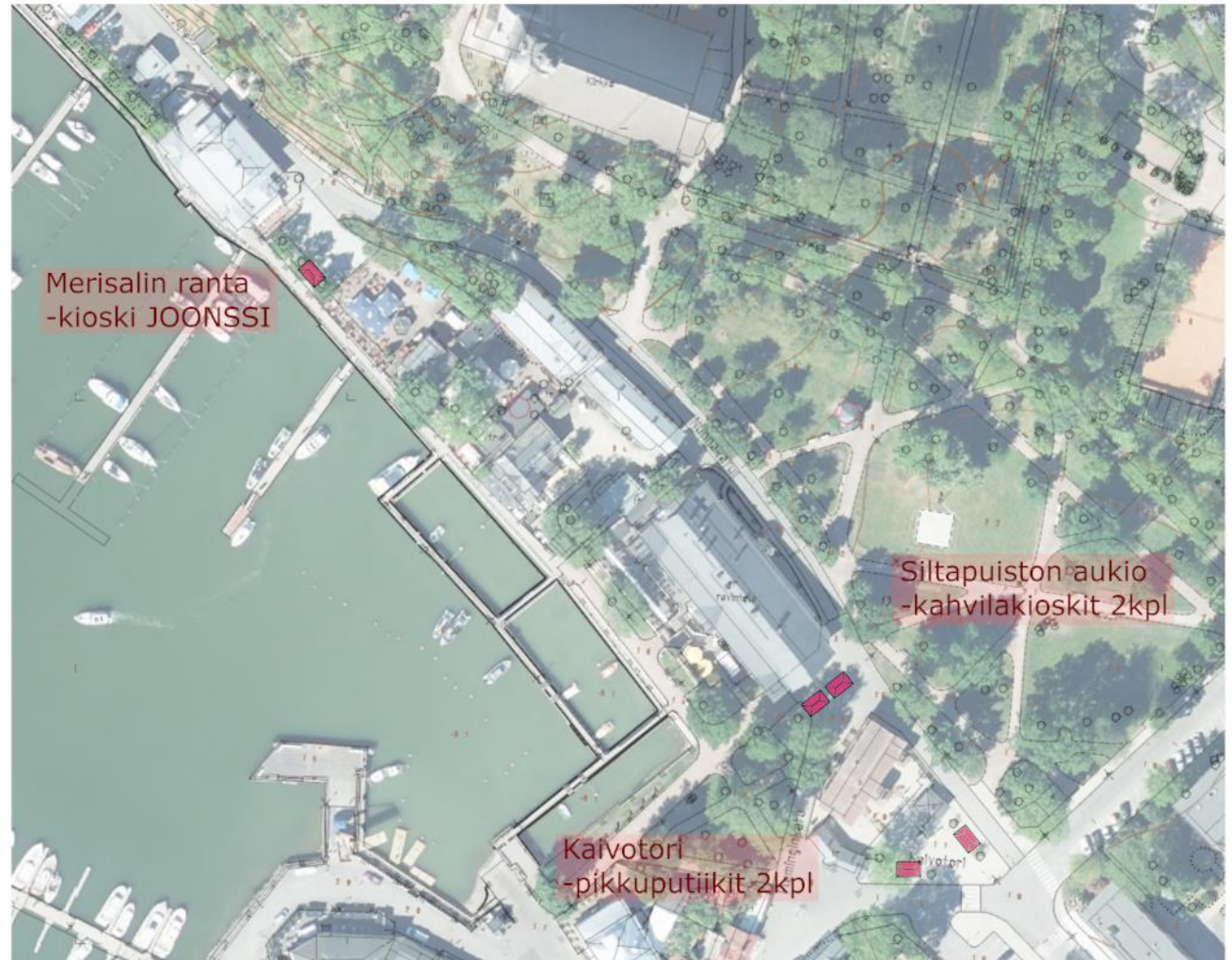
- Terassikatokset, joita kannattelevat hoikat puiset pilasteririvit.
- Pilasterikehiä jäykistävät ylhäällä koristeellisesti leikatut pienat.
- Terassikaiteiden kuvioleikatut pystylaudat ja -pienat.
- Avoräystäiden melko sirot, koristeellisesti veistetyt kannattimet.
- Lasikuistien taidokkaat pieniruutuiset, usein salmiakkikuvioiset lasitukset.
- Saumatut peltikatot, myös jalkarännejä esiintyy.
- Satulakatot tai aumatut katot, kaltevuus 20-40 astetta.

Uusien kioskirakennusten sijainnit

Merisalin kaakkoispuolella rannassa.

Siltapuiston aukiolla.

Kaivotorilla.



Kioski “Jöönssi”

Kuin Merisalin pikkuveli...



Jöönssi

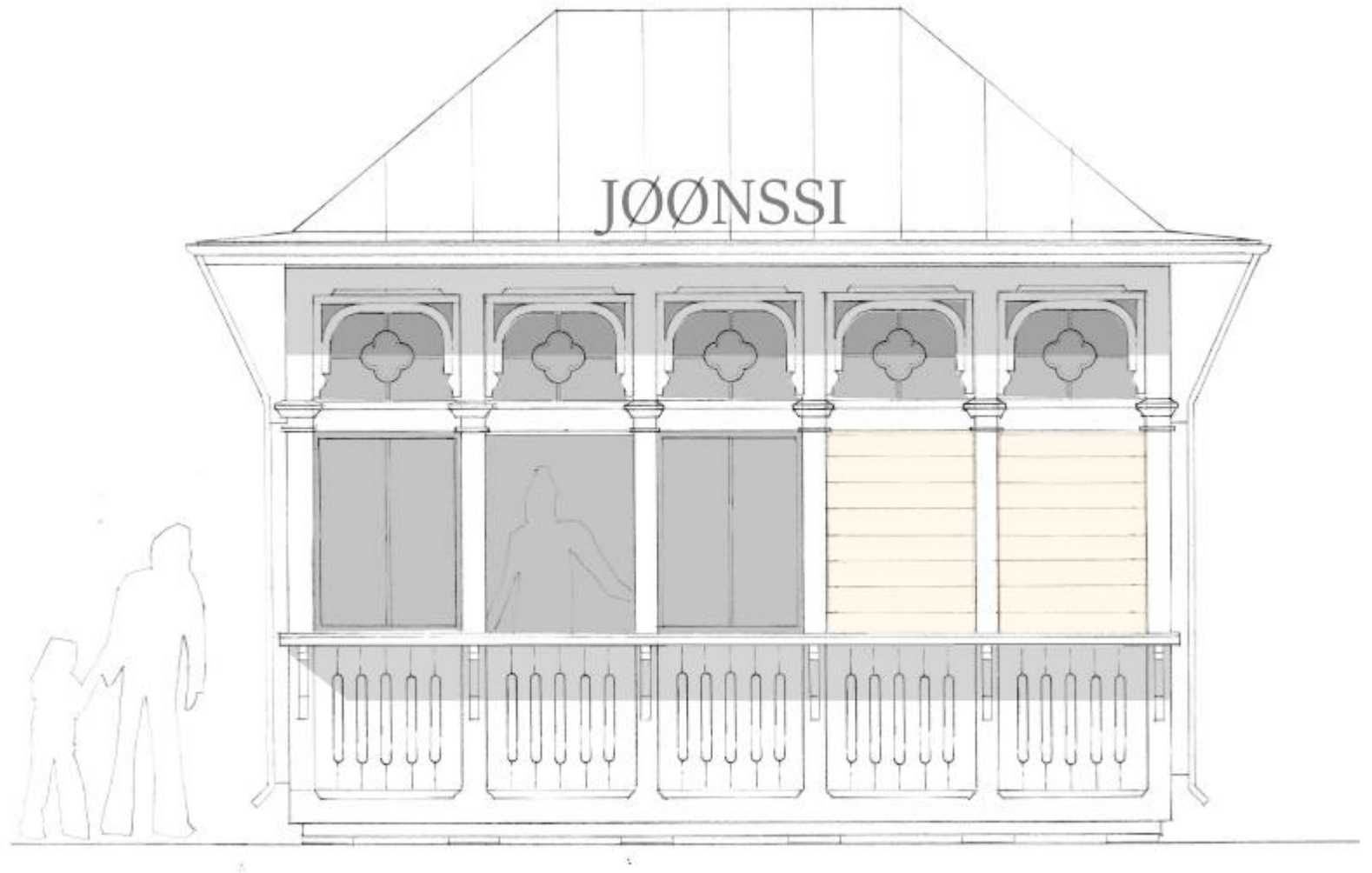
Nimetty munkkiveli Jöns Budden mukaan. Suomen ensimmäinen kirjailija.

Munkkiveljien asuinrakennus sijaitsi länsirannalla.

Sisarten asunnot olivat kirkon pohjoispuolella.

Julkisivu merelle:

Saumattu peltikatto, puinen runko, paljon lasipintaa, kevyt, ilmava paviljonkimainen ilme.



Jöns Budde

Tietoja

Jöns Andersinpoika Budde oli Naantalin luostarin munkki ja uskonnollinen kirjailija. Hän on Suomen kirjallisuuden ensimmäisiä nimeltä tunnettuja henkilöitä ja keskiajan tunnetuimpia suomalaisia. Budden syntymä- tai kuolinvuotta ei tiedetä, mutta varhaisin merkintä hänestä on vuodelta 1461 ja myöhäisin vuodelta 1491. [Wikipedia](#)

Syntyi: 1435

Kuoli: 1495, [Naantali](#)

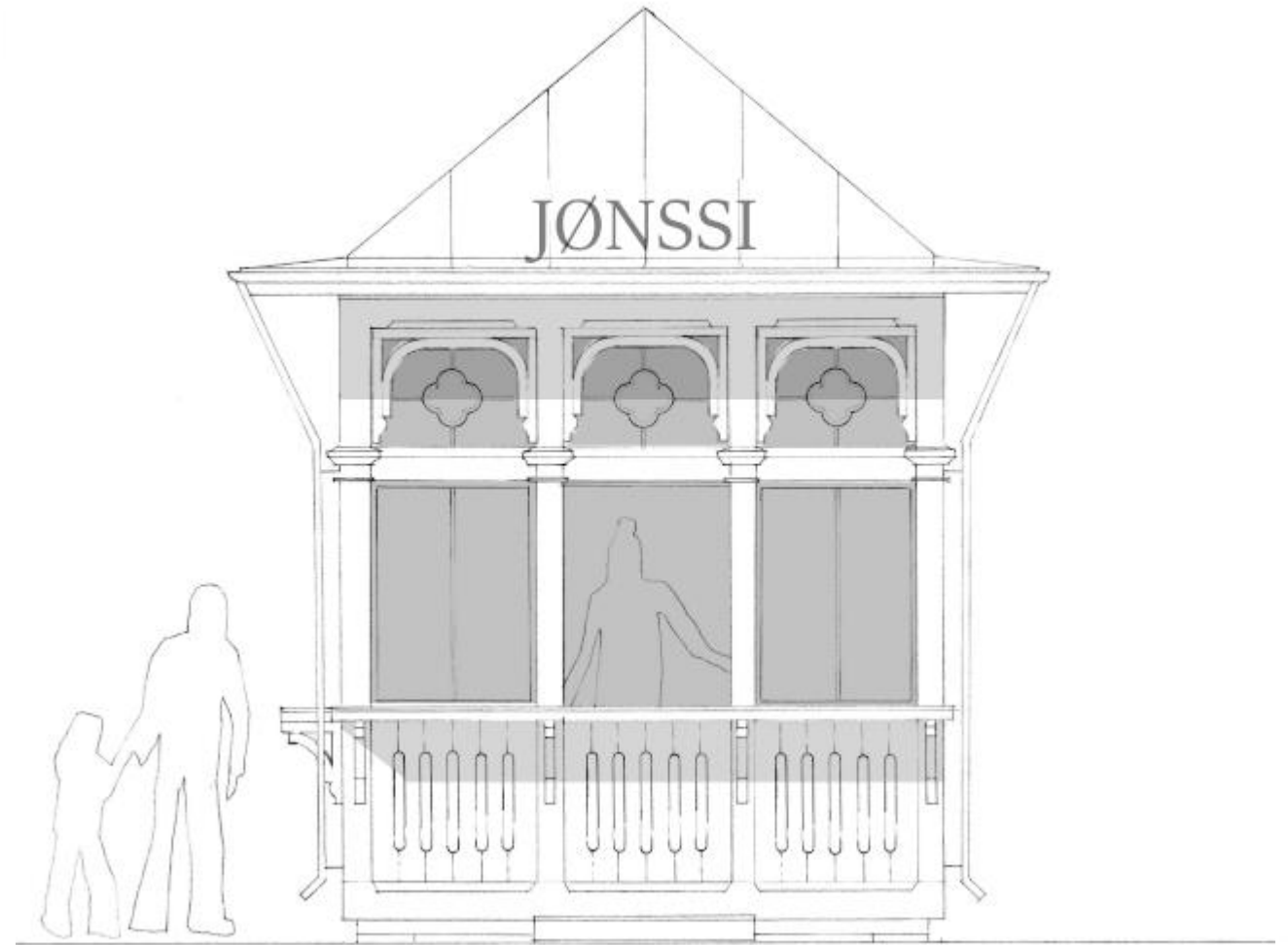


Jöns Budde kuvattuna todennäköisesti vuonna 1462 Naantalin luostarille lahjoittamaansa pateeniin.

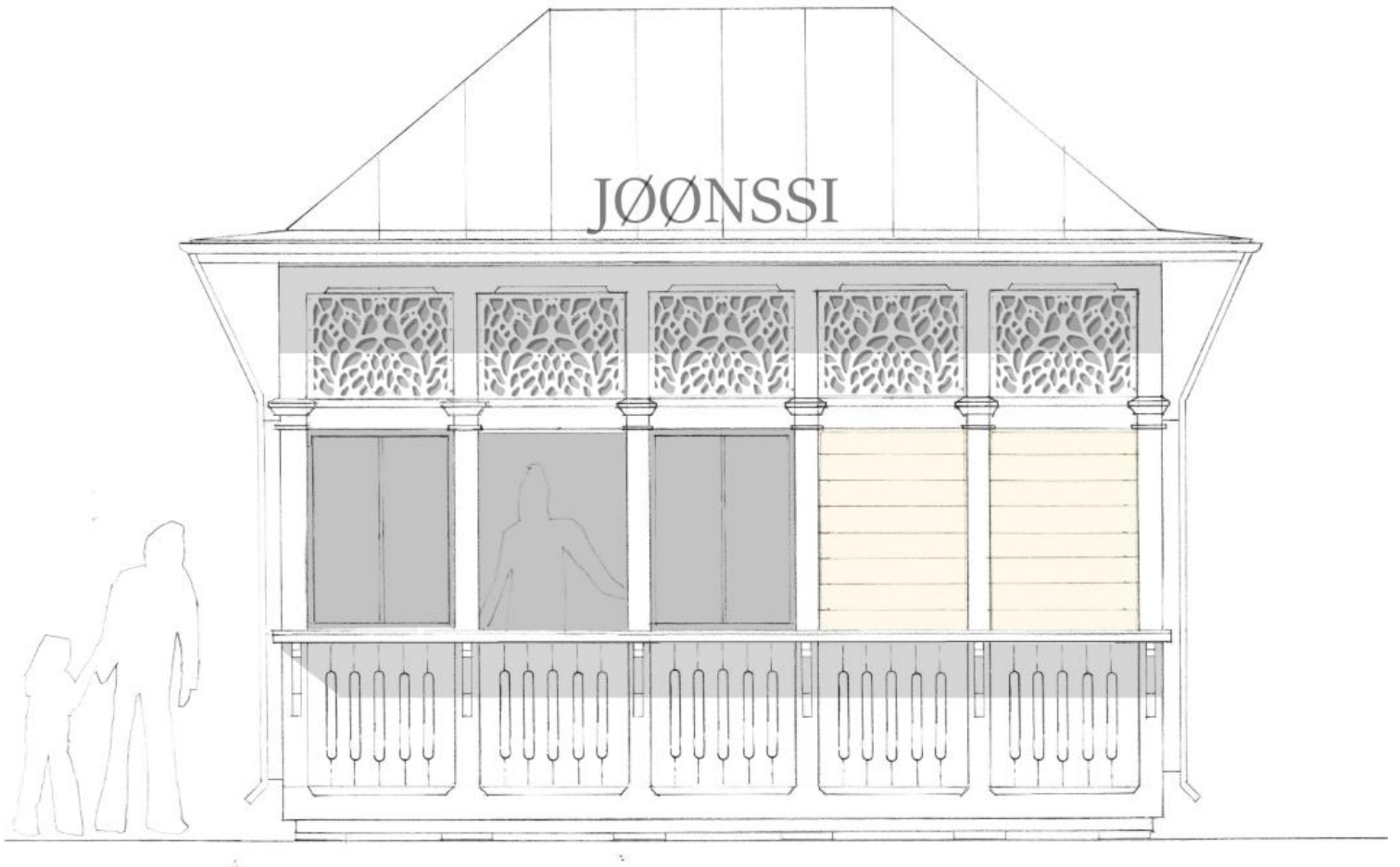


Päätyjulkisivu

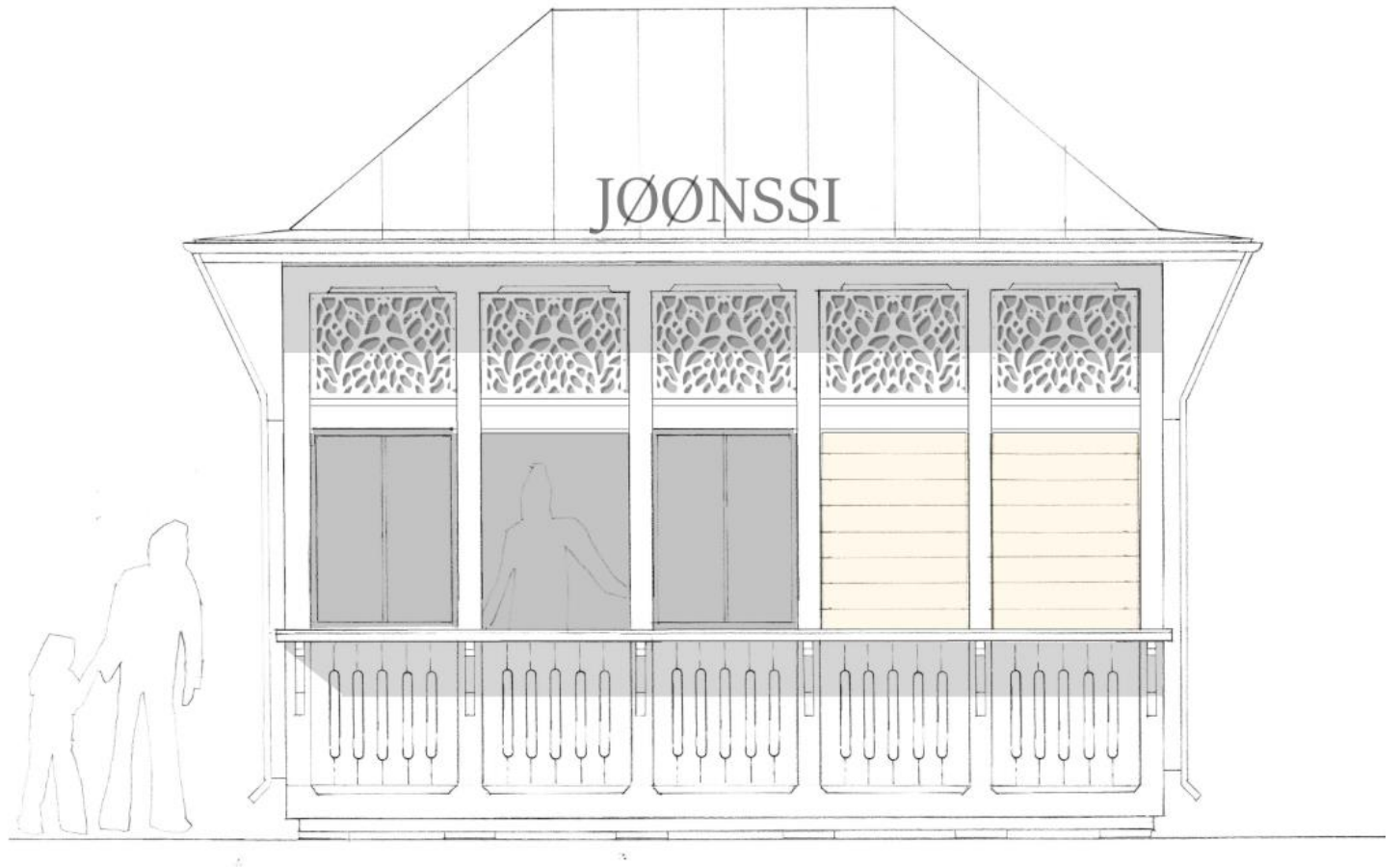
- Jos puiden välissä on liian ahdasta, niin kioskirakennus voidaan sijoittaa pääty merelle päin.



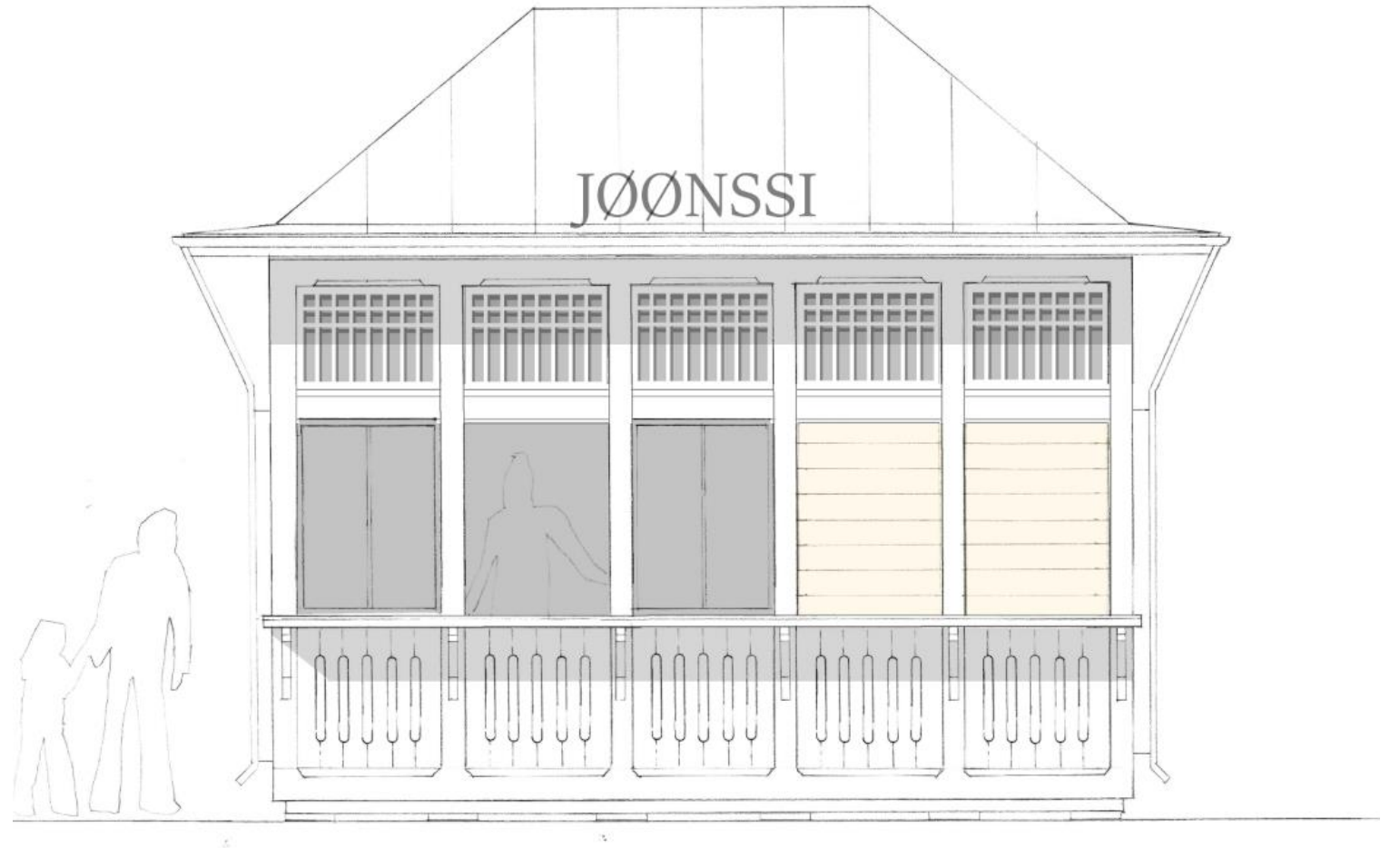
Yläkkunan muotoleikattu paneeli /
lehvät ja kapiteelit



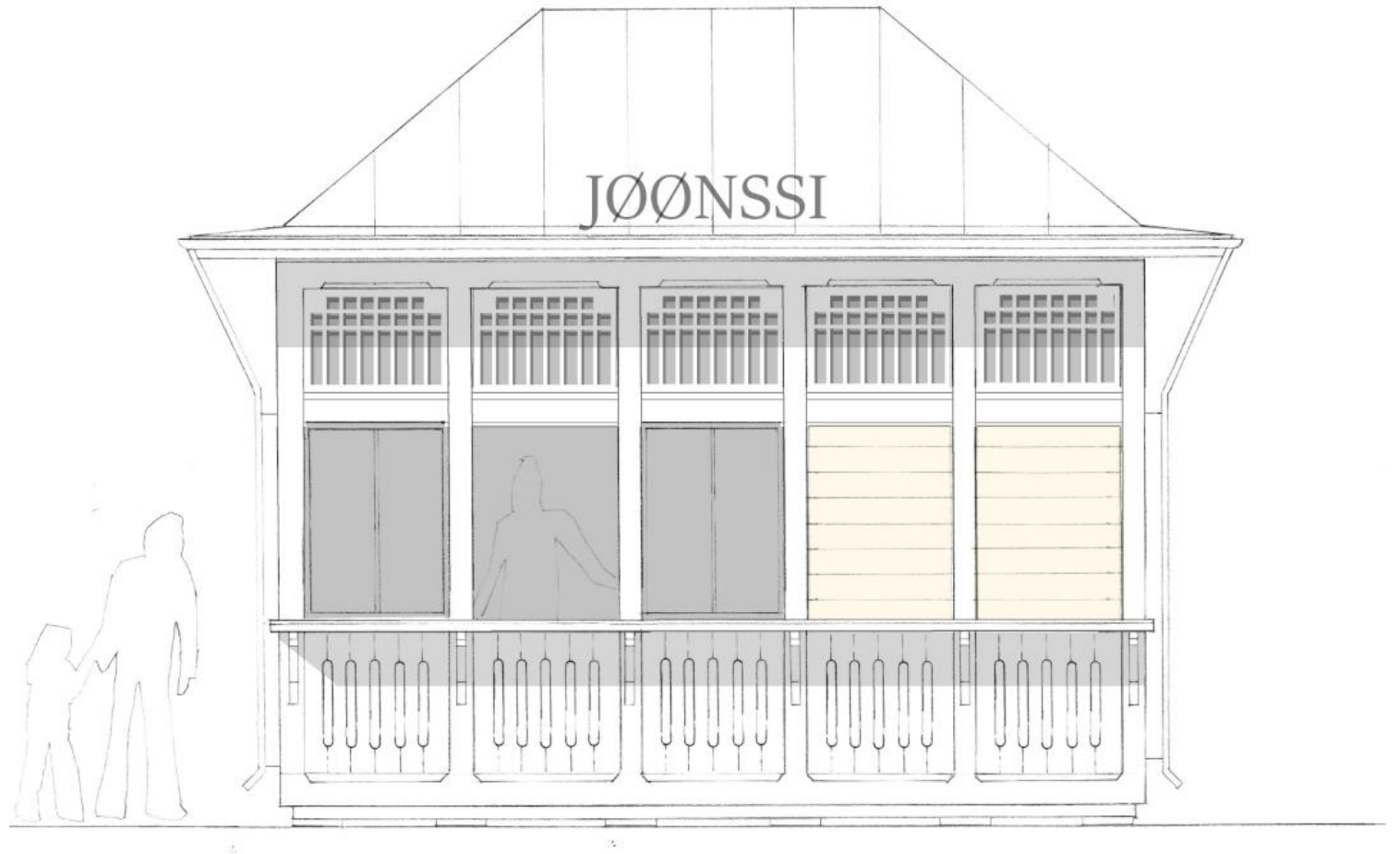
Yläikkunan muotoleikattu paneeli /
lehvät ja pilarit ilman kapiteelia



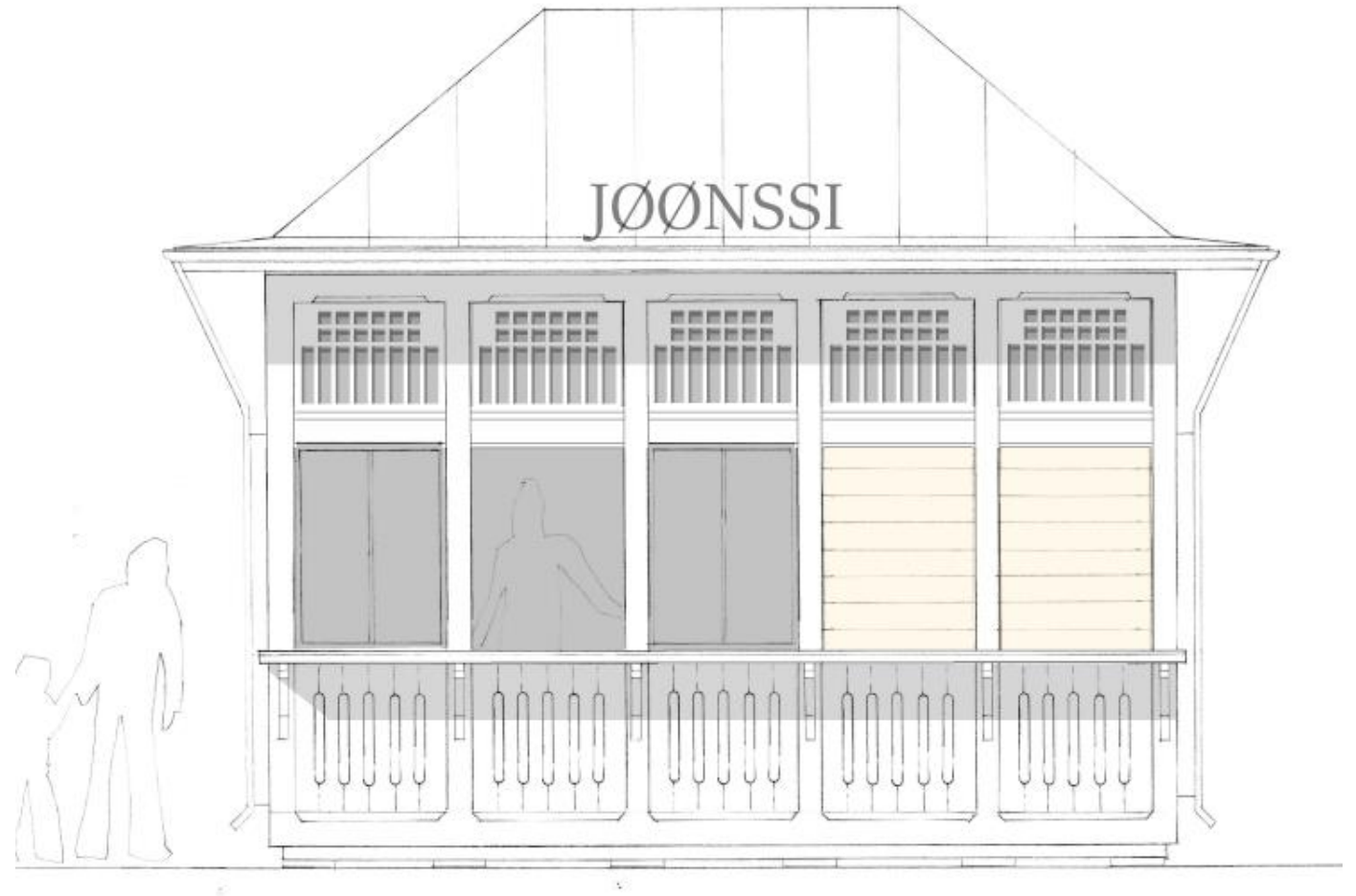
Yläkkunan muotoleikattu paneeli /
ruutu versio 1



Yläikkunan muotoleikattu paneeli /
ruutu versio 2



Yläkkunan muotoleikattu paneeli /
ruutu versio 3



Muuntojoustava

Myyntitila on yrittäjän itse sisustettava ja varustettava laitteineen.

Vesipisteet ja pesualtaat ovat kiinteät.

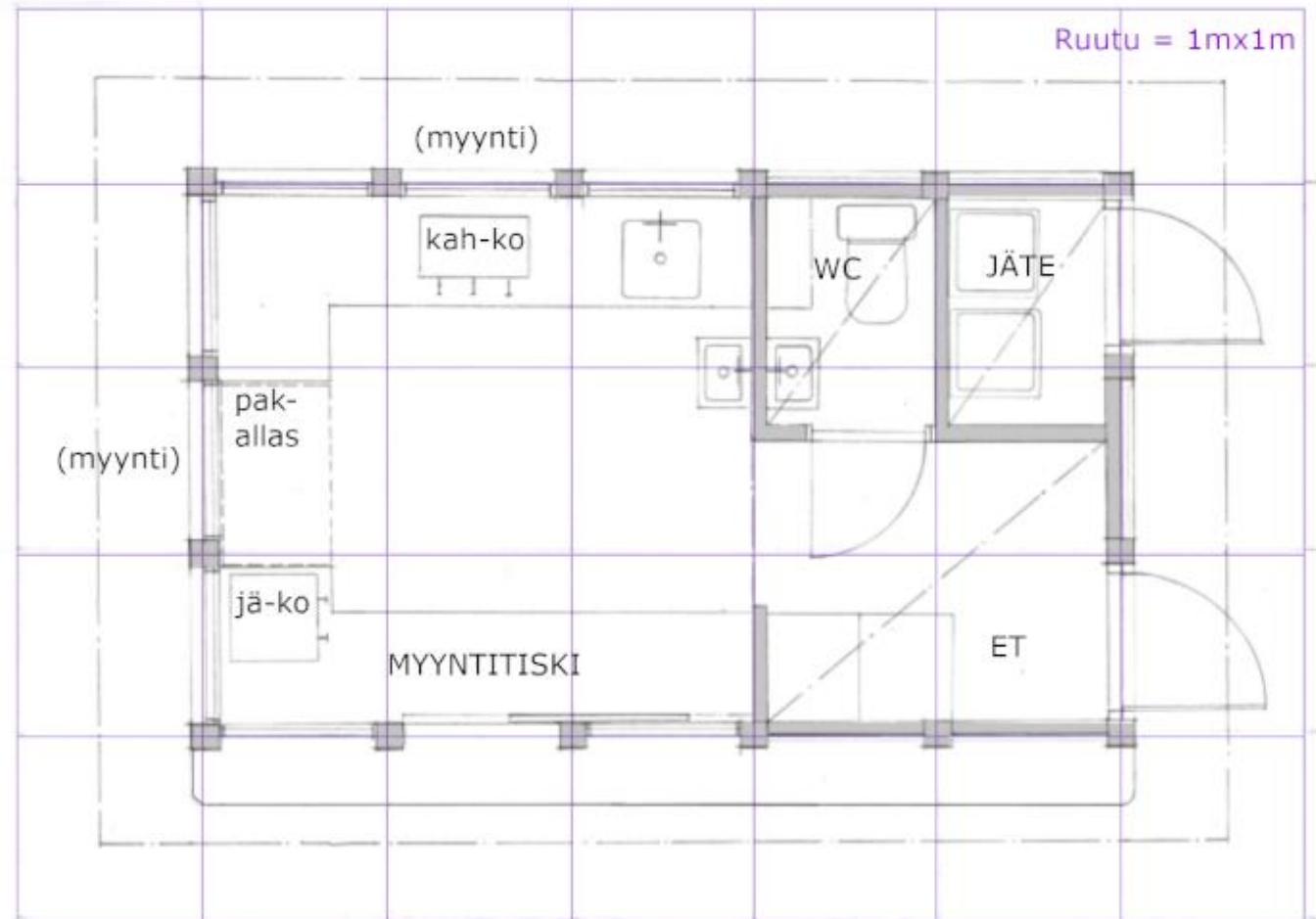
Eteinen+wc+jätetila ovat alaslasketulla katolla, jonka päällä voi olla IV-tekniikkaa.

Puurunko 150x50 ja 100x50 puutavarasta, lisäksi CLT-seinät.

Alapohjassa teräsrakenteinen jäykkä runko.

Kioski on kuorma-autolla siirrettävissä/kuljetettavissa esim. huoltoon.

KAHVILA- / JÄÄTELÖKIOSKI



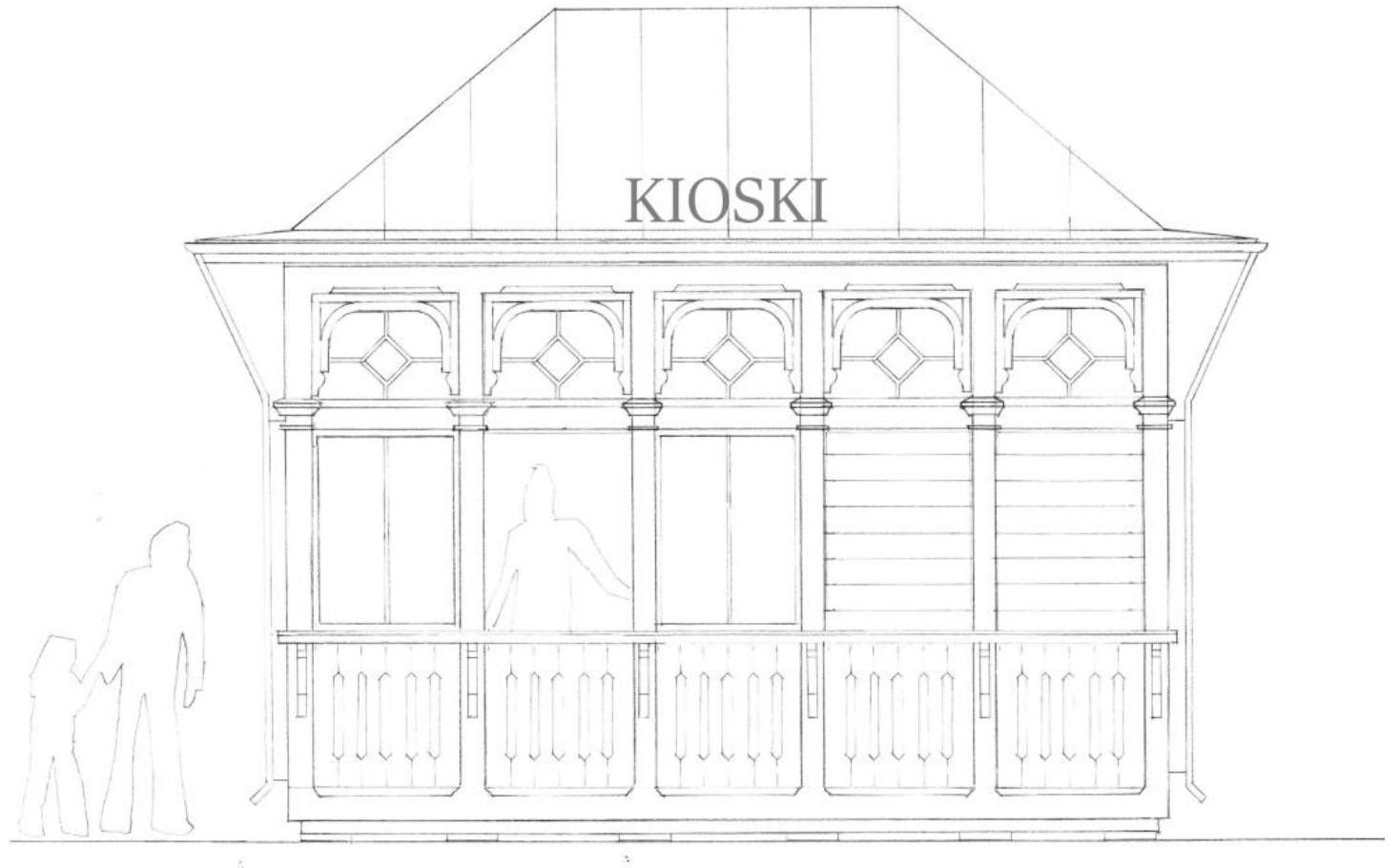
Siltapuiston kioskit

Kaksi kioskia, jotka ovat toistensa peilikuvat.

Kuvassa läntisempi kioski, julkisivu etelään Siltapuiston aukiolle, jossa istuskeluryhmiä.

Itäpuolen kioskin lasinen pääty on Kirkkopuiston suuntaan.

Salmiakkiruudut



Siltapuiston kioskit

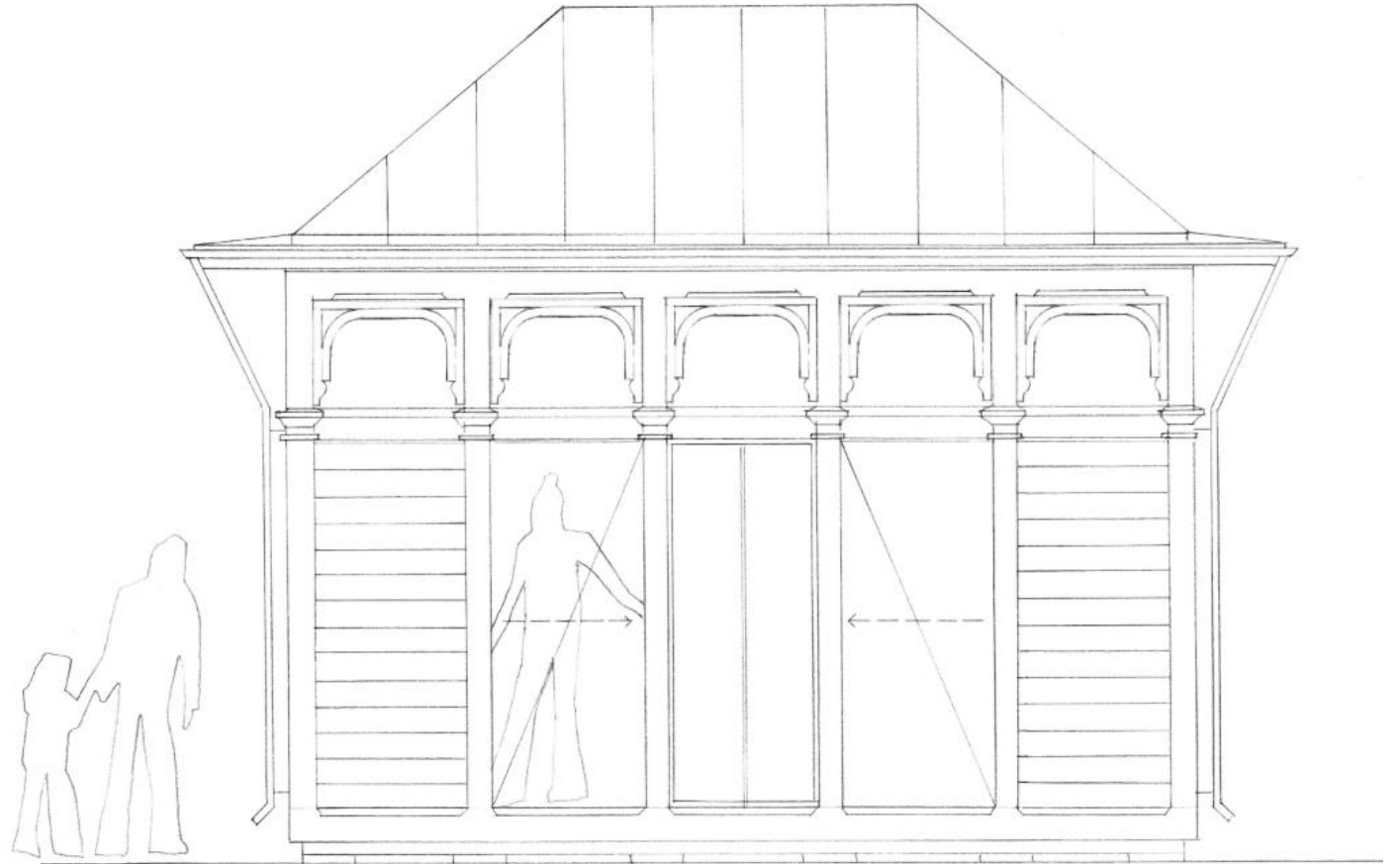
Itäisen kioskin julkisivu itään
Nunnakadulle / Kirkkopuistoon päin.



Kaivotorin pikkuputiikit

Rakenneperiaate ja mitat samat kuin kioskeissa.

Kaikissa kulmissa jäykistävät CLT-seinät. Muuten lasinen ja lasikuistimainen tila erilaisille pienille putiikkimyymälöille.



Petri Laaksonen
Kaavoitusarkkitehti

Naantalin kaupunki / tekniset palvelut / kaavoitus / 3.10.2023