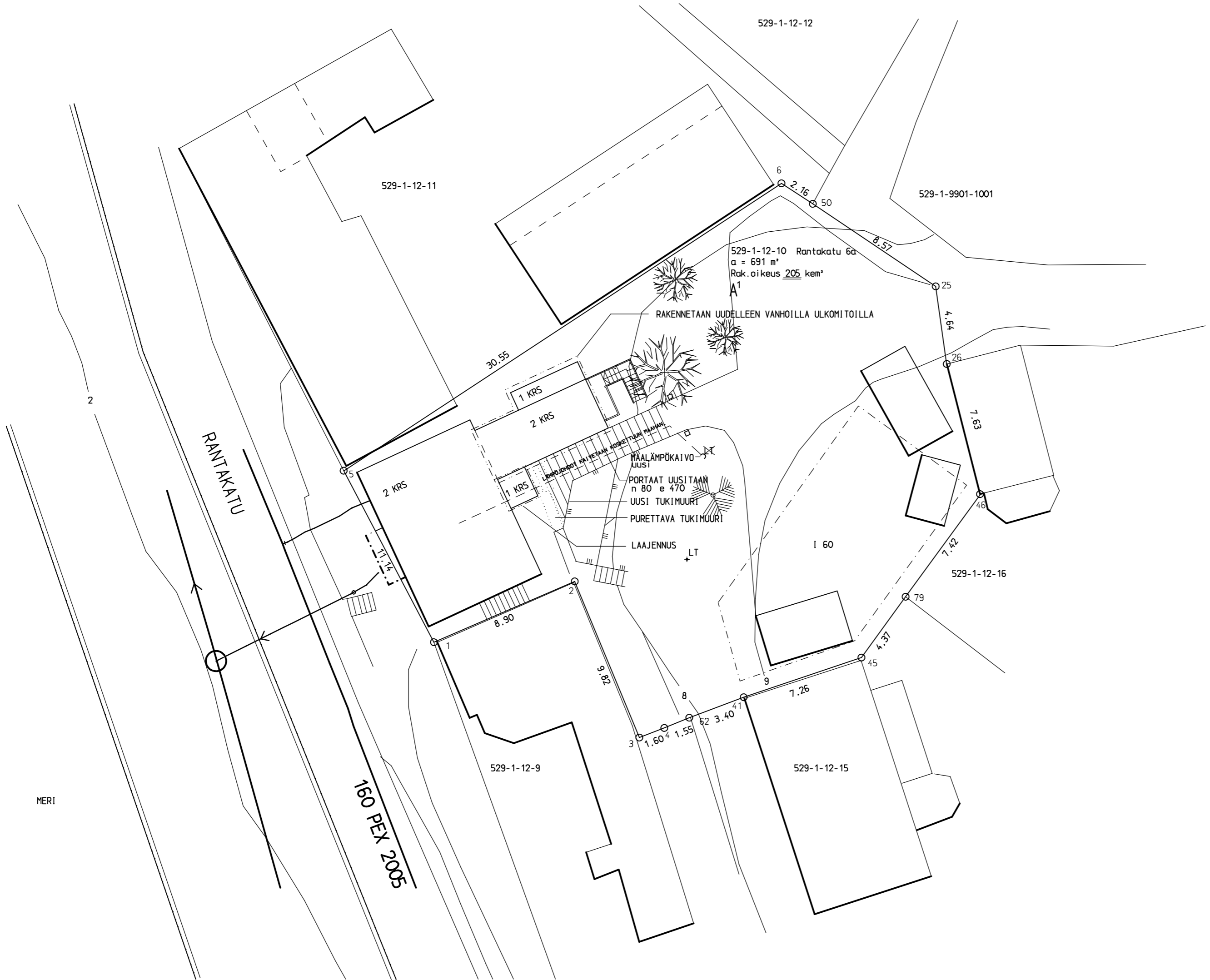
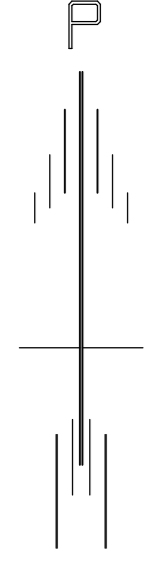
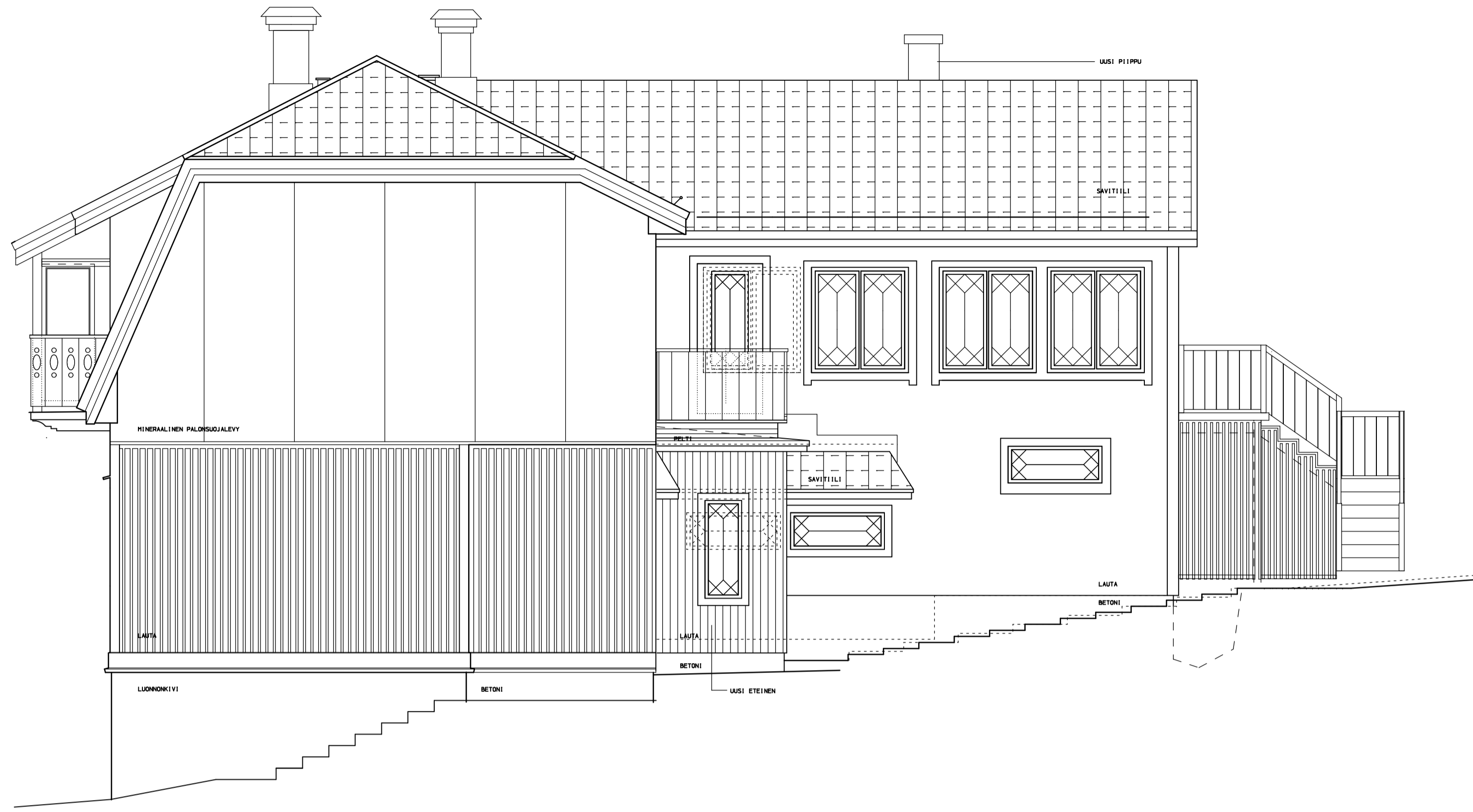


Hyväksytty 06.09.2023 § 622  
LP-529-2023-00442  
Naantali rakennusvalvonta  
Rakennus 1034328119  
[www.lupapiste.fi](http://www.lupapiste.fi)



Hyväksytty 06.09.2023 § 622  
LP-529-2023-00442  
Naantali rakennusvalvonta  
Rakennus 1034328119  
www.lupapiste.fi

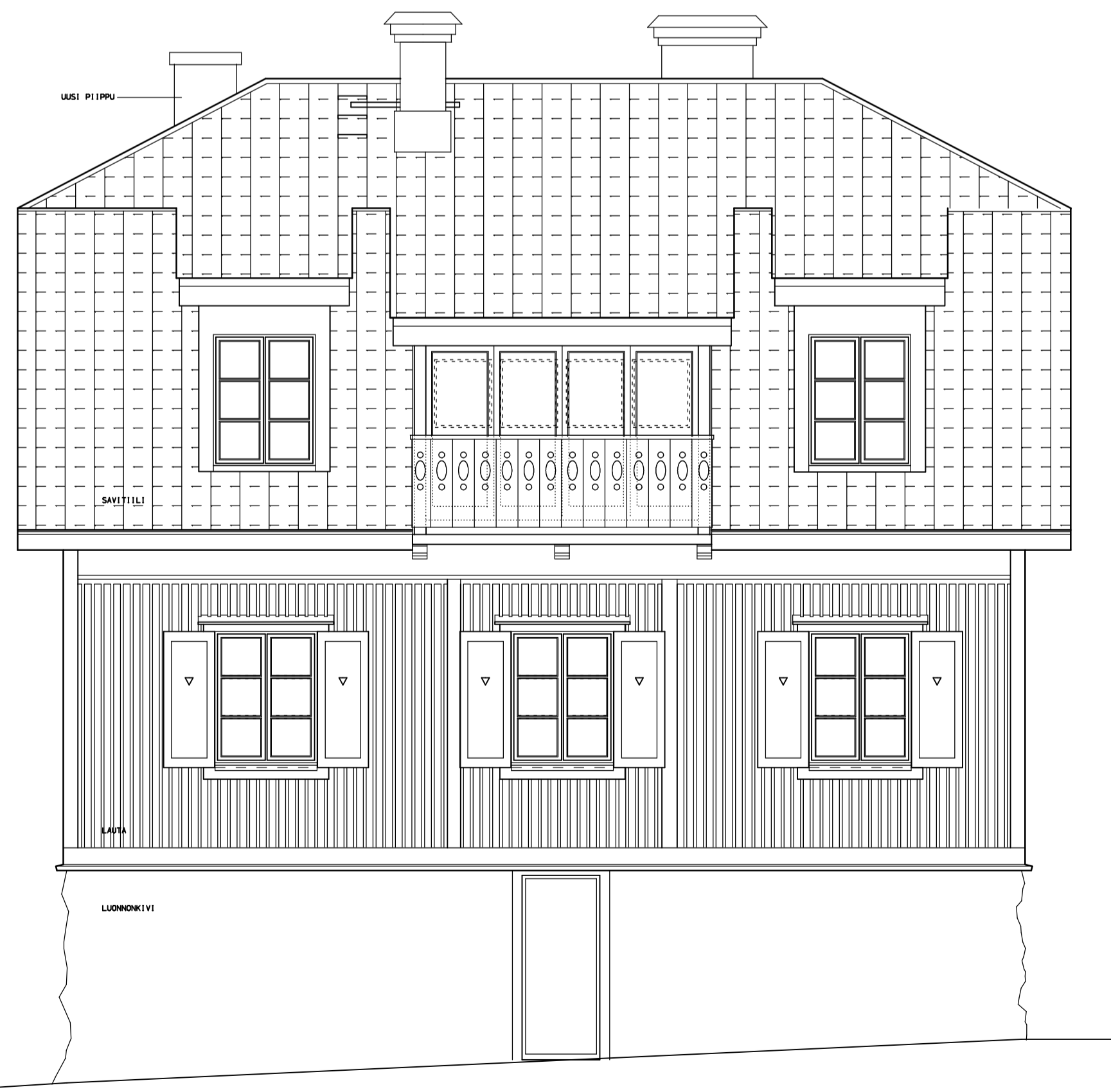
Kiinteistötunnus 529 - 1- 12- 10	Viranomaisen arkistointimerkintä varten		
Rakennustoiimenpide KORJAUS, UUELLEENRAKENTAMINEN JA LAAJENNUS	Piirustustaji PÄÄPIIRUSTUS	Juoks.no: 1/5	
Rakennuskohteen nimi ja osoite VILLA SAKSA RANTAKATU 6a 21100 NAANTALI	Piirustuksen sisältö ASEMAPiIRUSTUS	Mittakaavat 1:200	
Suunnittelija, päiväys ja allekirjoitus INSINÖÖRITOIMISTO JOUKO SJÖBERG / JOUKO SJÖBERG MANNERHEIMINKATU 4, 21100 NAANTALI PUH. 050 5544 332 info@insinööri.toimisto.joukosjoberg.fi			
NAANTALI 30.03.2023 Jouko Sjöberg, RI	ARK Projekt SAKSA Tekijä JS	Piir.no: Tiedosto ASEMAV3	Muutos



KAARKODON



LUOTEeseen



Lounaaseen



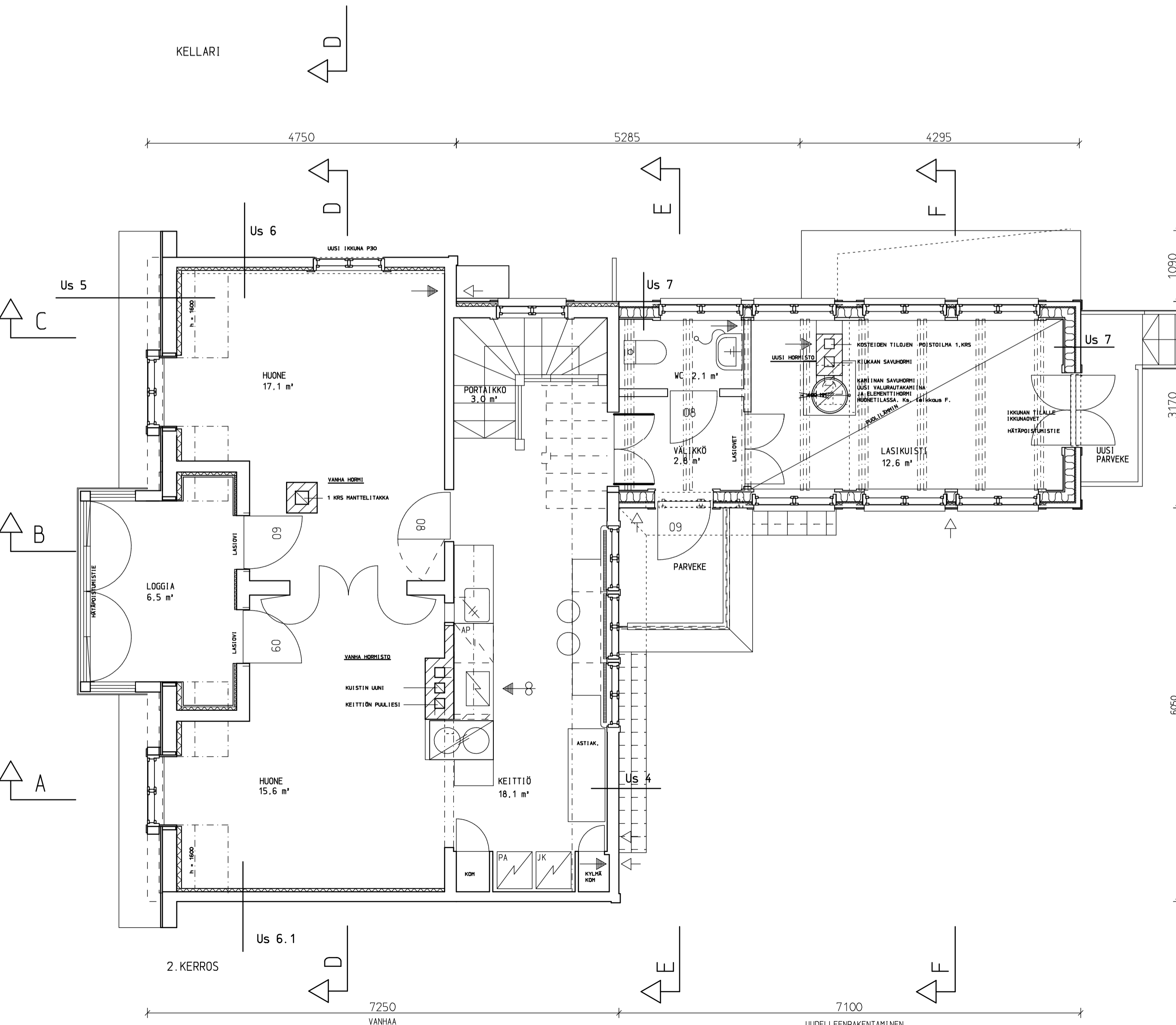
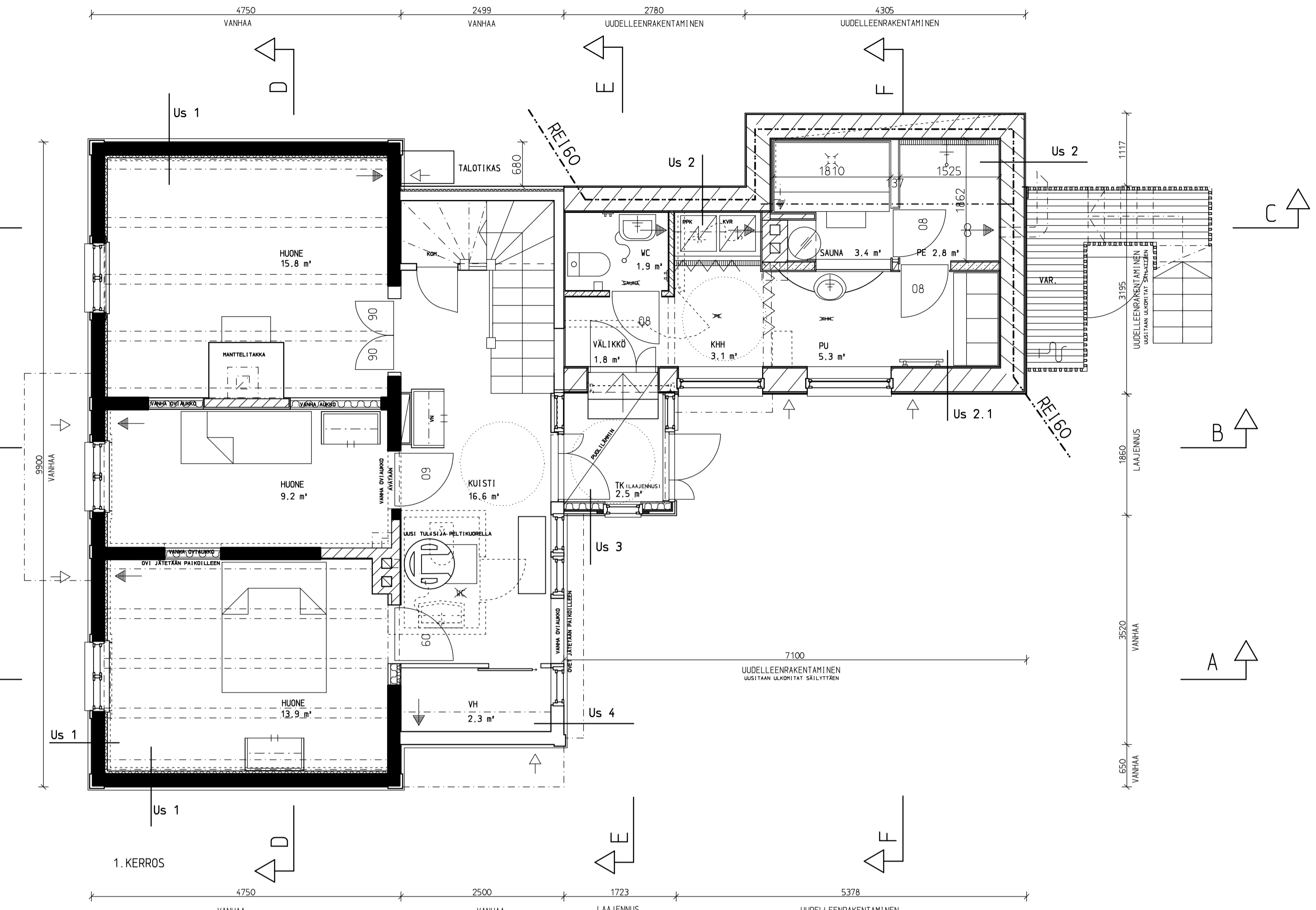
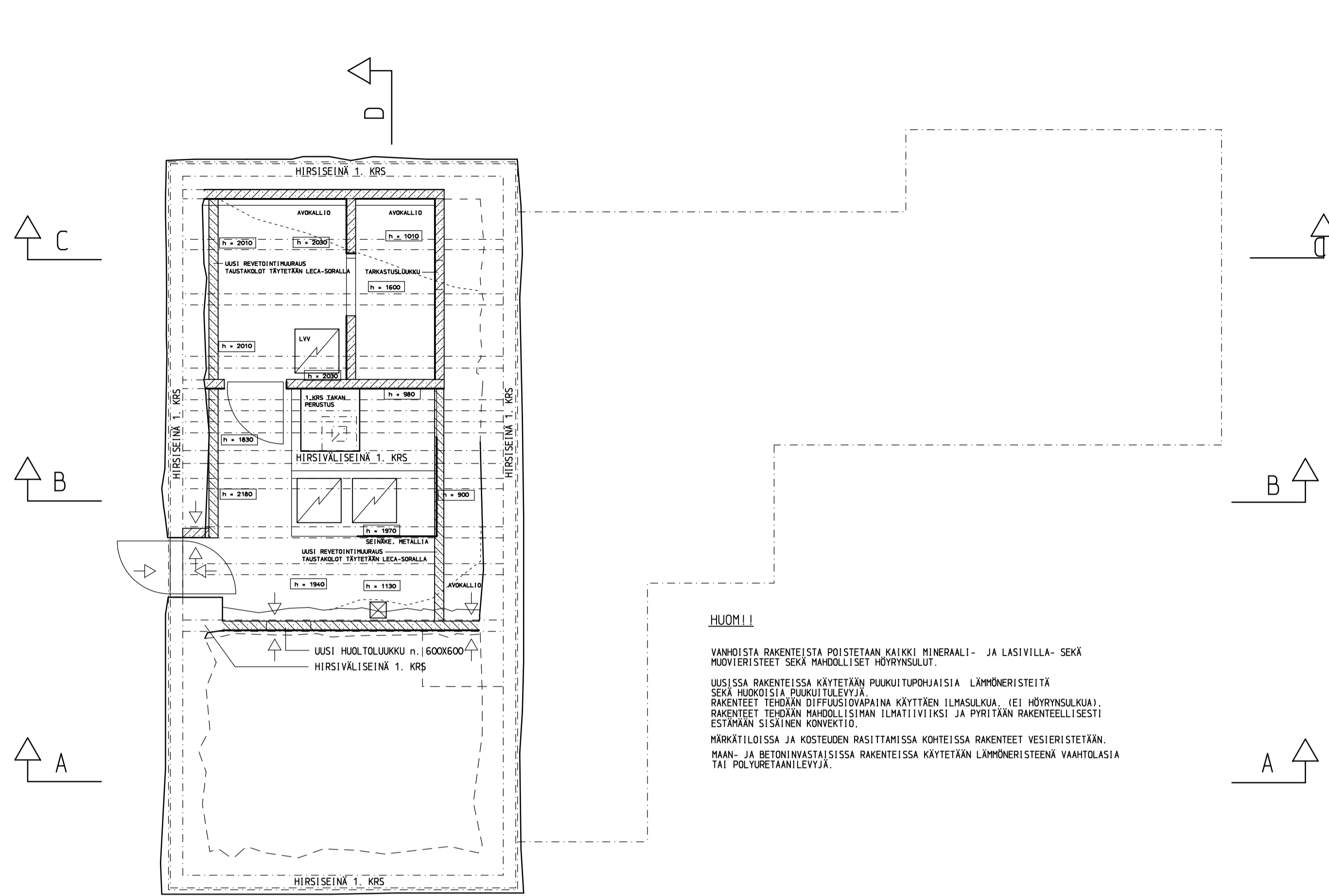
Köylliseen



Hyväksytty 06.09.2023 § 622  
 LP-529-2023-00442  
 Naantali rakennusvalvonta  
 Rakennus 1034320119  
 www.lupapiste.fi

Kiinteistönumero: 529 - 1- 12- 10	Viranomaisen arkistointirekintä varten		
Rakennustaloudenide KORJAUS JA LAAJENNUS	Piirustaja/ji PÄÄPIIRUSTUS	Julk.nro 5/5	
Rakennuskartteen nimi ja osoite TALO SAKSA RANTAKATU 6a 21100 NAANTALI	Piirustuksen siistiä	Mittakaava 1:50	
Suunnittelija, päiväys ja allekirjoitus INSINÖRITOIMISTO JAUKO SJÖBERG / JAUKO SJÖBERG MANNERHEIMINKATU 4, 21100 NAANTALI PUH. 050 5544 332 info@insinööri-toimisto-jauko-sjöberg.fi			
NAANTALI 30.03.2023 Jauko Sjöberg, RI	Projekti SAKSA	Piir.nro J5	Muutos Tiedosto JULKISV





- Us1** U= 0,42 W/m² K  
**VANHA HIRSISEINÄRAKENNE**  
 - lisäeristeet ja pintarakenne poistetaan  
 - hiirtä vasten olevat vanhat tapetit jätetään paikalleen. Samalla on varmistettava, että tapetit eivät muodosta höyrynsulkuja.  
**UUDET NURKKAPEHVIIT JA ILMANSULKUPAPERI**  
**LISÄERISTYS**  
 - 2 x 25mm huokoinen kuitulevy, pääliimäisen levyn tasoon asennetaan pinokopahvin naulausrimat 25 x 25mm.  
 Pinokopahvi  
 Tapetti, maalaus, kasetti, paneeli.
- Us2** U= 0,17 W/m² K  
**KAKSIKERROSRAPPAUS**  
 - rakennusurinteiden mukaan  
 PROTON 11 6,5 365 RUNKOHARKKO  
 SEMENTTIPOHJAINEN LAATI  
 VEDENERISTE + KERAMINEN LAATTA
- Us2.1** U= 0,17 W/m² K  
**PELLAVÄÄLYMAALI**  
 SILEÄ TASAPONTTILAUTA 28 mm + HARVALAUTA 22x100 k 600-  
 VANERILAPUT 100x100x10  
 SLAMPAUS  
 PROTON 11 6,5 365 RUNKOHARKKO  
 KIPSILAISTI + MAALAUH HUONEOHJELMAN MUKAAN
- Us3** U= 0,26 W/m² K  
**PELLAVÄÄLYMAALI**  
 SILEÄ TASAPONTTILAUTA 28 mm + HARVALAUTA 22x100 k 600-  
 VANERILAPUT 100x100x10  
 PUUKUITULEYVÄ 25  
 PUUKUITUVILLA 100 + ILMANSULKUPAPERI  
 RAAKAPONTTILAUDITTU  
 PINOKOPAHVI + TAPETTI HUONEOHJELMAN MUKAAN
- Us4** U= 0,22 W/m² K  
**VANHA RANKASEINÄRAKENNE**  
 - villaneristeen poistetaan  
 RUNKOSÄÄRJEN UKKOURAAN RIMAT 25x25 /ILMÄVALI  
 PUUKUITULEYVÄ 25  
 PUUKUITUVILLA 75  
 PISTIRIMA 50x50 k 600 + PUUKUITUERISTE 50  
 ILMANSULKUPAPERI  
 RAAKAPONTTILAUDITTU  
 PINOKOPAHVI + TAPETTI HUONEOHJELMAN MUKAAN
- Us5** U= 0,31 W/m² K  
**VANHA RANKASEINÄRAKENNE**  
 - vanhat tapetit jätetään paikalleen  
 - varmistettava, että tapetit ovat hygrooskooppisia eli tapetit eivät saa muodostaa höyrynsulkuja  
**UUDET NURKKAPEHVIIT JA ILMANSULKUPAPERI**  
 PUUKUITULEYVÄ 2x 25  
 - saumat laimitiin  
 - pääliimäisen levyn ikkuna- ja oviaukojen reunoihin sekä katon liittyisiin ja seinien nurkkiin asennetaan 25x25 riimat  
 levyn sisäpuolelle tasoon pinokopahvin kiinnitystä varten.  
**PINOKOPAHVI + TAPETTI / MAALAUH / PANELOINTI / KASETTI**  
 - pinta tehdään huoneohjelman mukaan
- Us6** U= 0,37 W/m² K  
**VANHA RAPPUS**  
 - rappus kunto ja kiinnitys tarkastetaan  
 - rappus puretaan kunnostamaan parsiialla ja paikkaamalla  
**VANHA RANKASEINÄRAKENNE**  
 - lisäeristeet ja villaneristeen poistetaan  
**UUDET NURKKAPEHVIIT JA ILMANSULKUPAPERI**  
 PUUKUITULEYVÄ 2x 25  
 - saumat laimitiin  
 - pääliimäisen levyn ikkuna- ja oviaukojen reunoihin sekä katon liittyisiin ja seinien nurkkiin asennetaan 25x25 riimat  
 levyn sisäpuolelle tasoon pinokopahvin kiinnitystä varten.  
**PINOKOPAHVI + TAPETTI / MAALAUH / PANELOINTI / KASETTI**  
 - pinta tehdään huoneohjelman mukaan
- Us6.1** U= 0,37 W/m² K  
**VANHAT RAKENNUSLEVYT**  
 - levyt poistetaan  
 - mahdollinen vanha rappaus poistetaan  
 - ulusalustauksen maalaus kiritetään  
**UUSI RAPPAUSPINTA**  
 - savirappaus + hydraulinen kalkkirappaus verkolla  
 - palousja  
 Jatko ks. rakennedet. 6
- Us7** U= 0,22 W/m² K  
**PELLAVÄÄLYMAALI**  
 SILEÄ TASAPONTTILAUTA 28 mm + HARVALAUTA 22x100 k 600-  
 VANERILAPUT 100x100x10  
 PUUKUITULEYVÄ 25  
 PUUKUITUVILLA 150 + ILMANSULKUPAPERI  
 VANKKAPANEELI  
 SISÄÄLYMAALI HUONEOHJELMAN MUKAAN

Hyväksytty 06.09.2023 § 622  
 LP-529-2023-00442  
 Naantali rakennusvalvonta  
 Rakennus 1034320119  
 www.lupapiste.fi

Kiinteistönumeros 529 - 1 - 12 - 10	Viranomaisen arkistointinumerointi varten
Rakennustalouden KORJAUS / UUELLEENRAKENTAMINEN JA LAAJENNUS	Piirustustyyppi PIIRUSTUS
Rakennuskohde nimi ja osoite VILLA SAKSA RANTAKATU 6a 21100 NAANTALI	Juoks.no 2 Piirustuksen sisältö Kittikavat 1:50
Maailman ja päivän ja alkuperäiset INSINÖÖRITOIMISTO JOLKO SJÖBERG / JOLKO SJÖBERG MANNERHEIMINKATU 4, 21100 NAANTALI PUH. 050 5544 332 info@insinööri-toimisto-joukko-sjoberg.fi	Projektin nimi SAKSA Piiir.no J5 Tiedosto PLAANSZV
NAANTALI 30.03.2023 Jauko Sjöberg, RI	