

Asemakaava:  
Korttelialue / KL, Liikerakennusten korttelialue  
Rakennus merkitty asemakaavassa suojeltavaksi merkinnällä sr-rky  
Rakennusalue merkitty merkinnällä sm alueeksi, jolla saattaa sijaita muinaisjäännös.

Tontin pinta-ala 610 m<sup>2</sup>  
Rakennusoikeus 420 m<sup>2</sup>

Rakennetaan:  
- Uusi laajennus keittiön aputiloille ja henkilökunnan sosiaali-tiloille  
Muutoksia:  
- Perustusten vahvistus (paalutus), pääosa alapohjasta uusitaan  
- Keittiön varasto- ja aputilat muutetaan keittiötiloiksi, vähäisiä muutoksia muissa tiloissa  
- Julkisivuissa ja vesikatolla (uusia IV-hormeja ja säleikköjä)  
- Teknisissä järjestelmissä muutoksia, uusi rasvakaivo (tontin ulkopuolelle torialueelle)

Käytetty rakennusoikeus:  
1.kerros 329,0 m<sup>2</sup>  
2. kerros / parvi 44,0 m<sup>2</sup>  
rakennettu yhteensä 373,0 m<sup>2</sup>  
Laajennuksen kerosala 57,0 m<sup>2</sup>  
Kerosala yhteensä laajennuksen jälkeen 430,0 m<sup>2</sup>  
Rakennusoikeuden ylitys 10,0 m<sup>2</sup> ( 2,4%)

Rakennuksen bruttoala = kerosala  
Laajennuksen huoneistoala 50,0m<sup>2</sup>  
Huoneistoala laajennuksen jälkeen 395,0m<sup>2</sup>  
Laajennuksen tilavuus 250 m<sup>3</sup>  
Rakennuksen tilavuus laajennuksen jälkeen 2950m<sup>3</sup>  
Keittiömuutosalueen koko 53,0m<sup>2</sup>








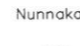


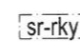

Rakennuksen paloluokka P3,  
suojautus S2 / paloilmittin, olemassa oleva järjestelmä päivitetään  
+ alkusammutuskalusto, käsisammuttimet  
+ turva- ja merkivalaistus  
Koneellinen ilmanvaihto, uusitaan  
Rakennus on kesäkäytössä, ei kiinteää lämmitystä

Esteetön kulku avoterassin ja verannan kautta (nykyinen), muutoksen yhteydessä avataan esteetön kulku Nunnankadun sisäänkäynnin kautta.

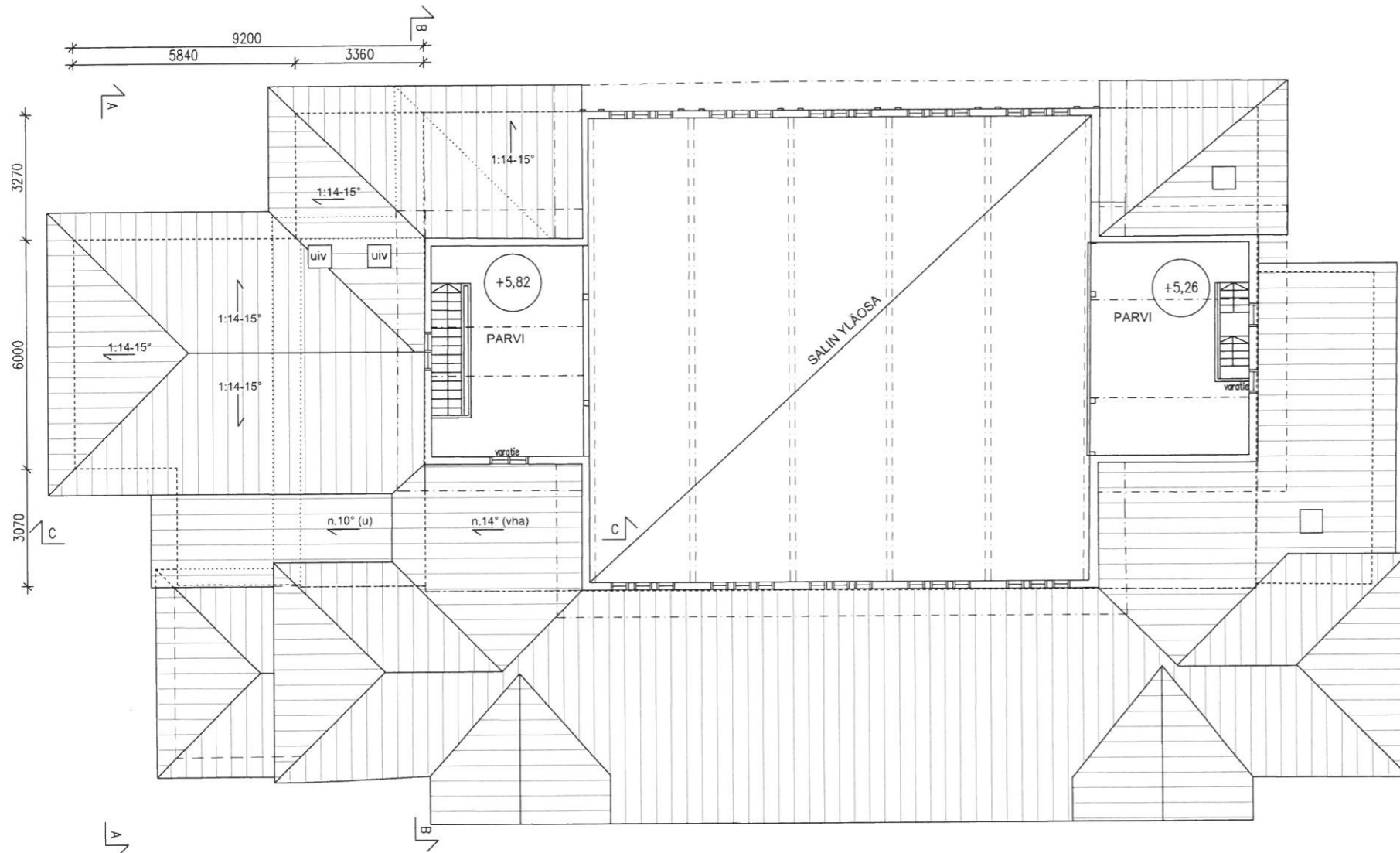
Ravintolan jättilätkä sijoitetaan torialueelle erillisen sopimuksen mukaan.  
Autopaikat sijoitetaan muualle erillisen sopimuksen mukaan

Poikkeukset:  
- Laajennuksen kulma ylittää tontin rajan 0,5 m torikatualueelle.  
Perustelut: rakennus on suojeltu asemakaavassa, kaavassa oleva laajennuksen rakennusala on tarkoitettu noudattavan suojeltavan rakennuksen ulkoseinien linjoja. Piirityksessä kaavakartassa rakennusala poikkeaa todellisesta suojellun rakennuksen sijainnista. Tontti on mitoitettu asemakaavan rajausten mukaisesti, mutta em. syistä tontin raja ei vastaa tarkoitettua. Laajennuksen toinen kulma jää vastaavasti vajaaksi olti laajennuksen kohta siirtynyt n. 0,5m.  
- rakennus ylittää myös rakennusalueen rajan useassa kohtaa, perustelut kuten edellä  
- Vähäinen kerosalan ylitys: kerosala ylittää sallitun (420,0 m<sup>2</sup>) 10,0 m<sup>2</sup>, ylitys 2,4 %  
- Rasvakaivo rakennetaan torialueelle  
- Tontilla ei autopaikkoja

#### ASEMAKAAVAMERKINNÄT JA -MÄÄRÄYKSET

-  Liikerakennusten korttelialue.
-  3 metriä kaava-alueen rajan ulkopuolella oleva viiva.
-  Korttelin, korttelinosan ja alueen raja.
-  Kaupungin- tai kunnanosan numero.
-  Korttelin numero.
-  Sitovan tonttijaon mukaisen tontin raja ja numero.
-  Kadun, tien, katuaukion, torin, puiston tai muun yleisen alueen nimi.
-  Rakennusoikeus kerrosalanelömetreinä.
-  Roomalainen numero osoittaa rakennusten, rakennuksen tai sen osan suurimman sallitun kerrosluvun.
-  RKY-alueella sijaitsevan suojeltavan rakennuksen rakennusala. Historiallisesti ja kaupunkikuvan ominaisuutensa kannalta tärkeä rakennus, Rakennusta ei saa purkaa. Rakennuksessa suoritettavien korjaus- ja muutosten sekä käyttöarvon muutosten tulee olla sellaisia, että rakennuksen historiallisesti arvokas tai kaupunkikuvan kannalta merkittävä luonne säilyy. Mikäli rakennuksessa on aikaisemmin suoritettu tällaisia toimenpiteitä, on rakennus muos- ja korjaustöiden yhteydessä korjaamaan joko entisään tai muulla ympäristöön soveltuvalla tavalla. Katujulkisivun räystääsinjaa ei saa rikkoa eikä harjakorkeutta muuttaa.
-  Laajennusosan on julkisivujäsentely, kattomuodon, materiaalin ja värin puolesta sovellettava arkkitehtonisesti vanhaan ympäristöön. Rakennus- ja toimenpideluvan hakemisen yhteydessä on museoviranomaiselle ja Vanhankaupungin toimikunnalle varattava tilaisuus lausunnon antamiseen.
-  Alue, jolla saattaa sijaita muinaismuistolailla rauhoitettu kiinteä muinaisjäännös. Alueella on varauduttava muinaismuistolain mukaisin arkeologisiin tutkimuksiin. Tutkimusten suorittamista varten alueella suoritettavista maaperään kohdistuvista rakennustöistä on ilmoitettava museoviranomaisille vuotta ennen niiden ryhtymistä.

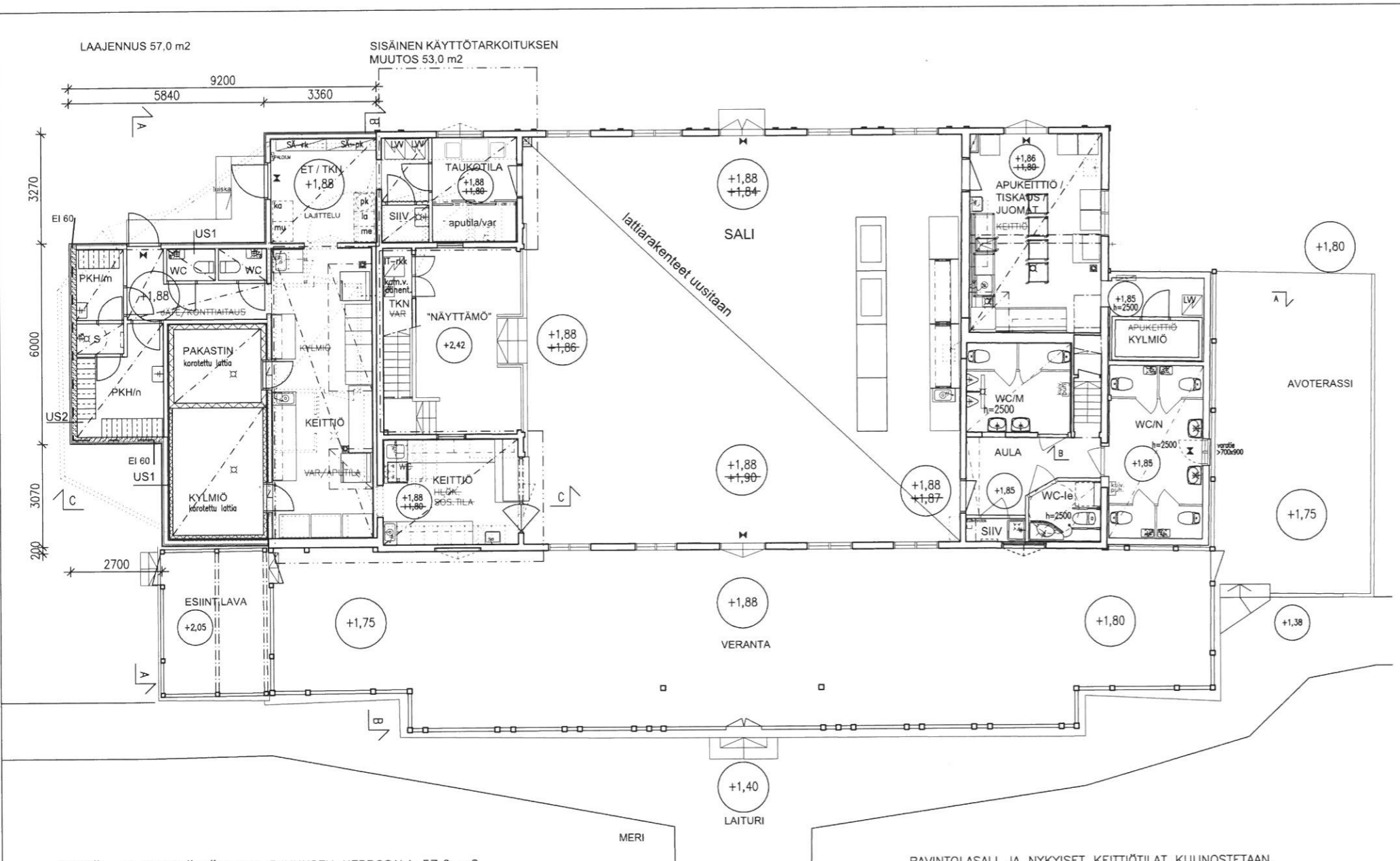
Kerrosala 2	Kerrosala 13	Tontti 2	Varustuskäyttöaste 2
Laajennus LAAJENNUS	Pääpiirustus PÄÄPIIRUSTUS	Sijainti 1 (5)	
MERISALI	Asemapiirros ASEMAPIIRROS	Mittakaava 1:200	
NUNNAKATU 14, 21100 NAANTALI			
ADCE ARKITEHTISUUNNITTELU	ARK	466	101
ADCE Suunnittelu Oy Puutarhakatu 49, 20100 Turku Paula Markkula, arkkiteetti SAFA		TURKU 14.9.2023 Paula Markkula, arkkiteetti SAFA	



2.KRS / PARVIKERROKSEN TILOISSA EI MUUTOKSIA  
 MUUTOKSIA VESIKATOLLA,  
 LAAJENNUKSEN LIITOSKOHDISSA SEKÄ  
 UUDET POISTOHORMIT (uiv)

KORKEUSJÄRJESTELMÄ N-2000

1:2	13	1	Korkeusjärjestelmä	
2			Korkeusjärjestelmä	
LAAJENNUS		PÄÄPIIRUSTUS		3 (5)
MERISALI		POHJAPIIRROS / 2.KRS PARVI		1:100
NUNNAKATU 14, 21100 NAANTALI				
AD.CE ARKKITEHTISUUNNITTELU		ARK	670	103
AD.CE Suunnittelu Oy Puutarhakatu 49, 20100 Turku Paula Markkula, arkkiteetti.SAFA		adce@adce.fi +358(0)40539 0625		TURKU 14.9.2023 Paula Markkula, arkkiteetti.SAFA



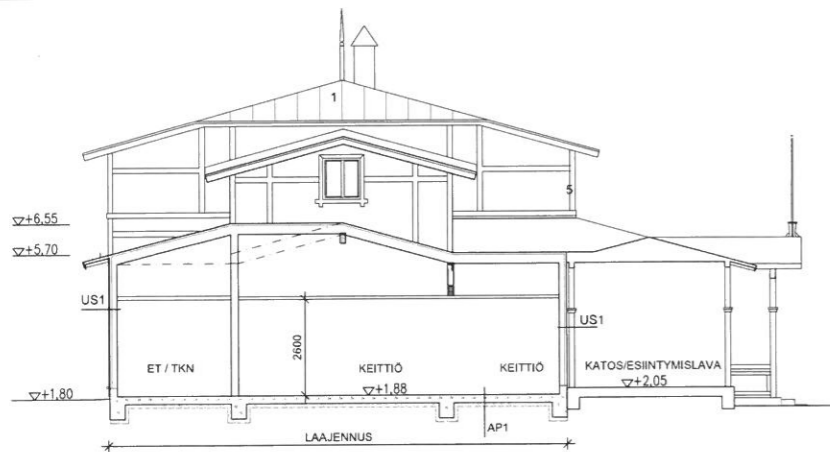
KEITTIÖ- JA HENKILÖSTÖTILALAAJENNUSKERROSALA 57,0 m<sup>2</sup>  
 VARASTO- JA APUTILOJA MUUTETAAN KEITTIÖTILOIKSI, MUUTOSALUEEN PINTA-ALA 53,0 m<sup>2</sup>

RAVINTOLASALI JA NYKYISET KEITTIÖTILAT KUUNOSTETAAN,  
 KALUSTE JA LAITEMUUTOKSIA

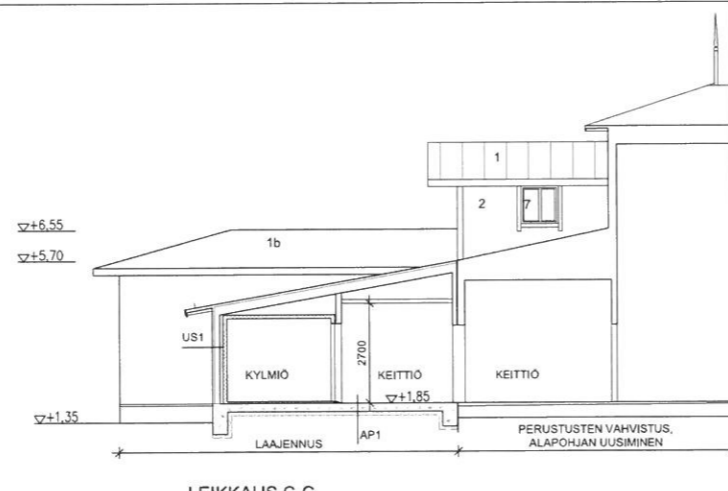
NYKYISEN RAKENNUKSEN PERUSTUSTEN VAHVISTUS JA  
 SALIN + MUUTOSALUEEN LATTIAN UUSIMINEN

KORKEUSJÄRJESTELMÄ N-2000

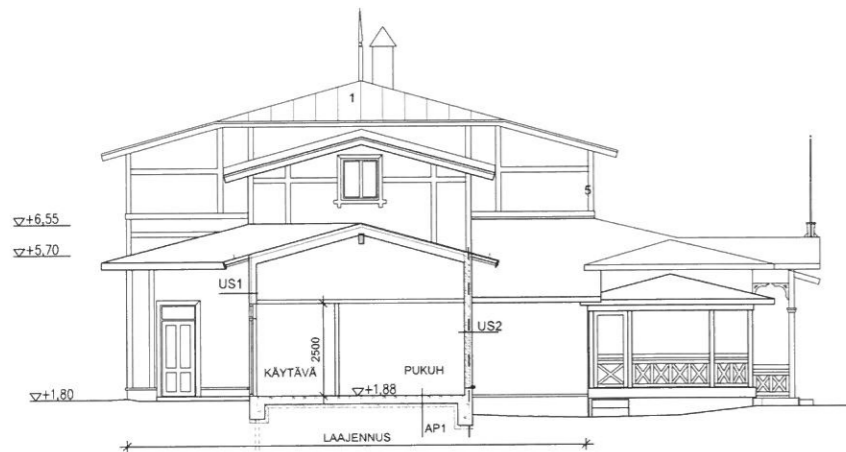
1:200/1:50	1:100/1:50	1:100/1:50	Vastuu- ja tarkistusmerkit	
2	13	1		
LAAJENNUS		PÄÄPIIRUSTUS		2 (5)
MERISALI		POHJAPIIRROS 1.KRS		1:100
NUNNAKATU 14, 21100 NAANTALI				
AD.CE ARKITEHTISUUNNITTELU		ARK	670	102
AD.CE Suunnittelu Oy Puutarhakatu 49, 20100 Turku Paula Markkula, arkkitsaFA		adce@adce.fi +358(0)40539 0625		TURKU 14.9.2023 Paula Markkula, arkkitsaFA



LEIKKAUS B-B



LEIKKAUS C-C



LEIKKAUS A-A

YP1 - sinkitty konesauma peltikate  
 - aluskatekermi  
 - 28 mm raakaponttilaudoituus  
 - Kannakkeet 50x200 / LP90x225  
 - ilmaväli  
 - Ripustettu alakatto

AP1 - Vesieristys massalattia / muovimatto  
 - 150 mm kantava betoni-laatta  
 - 100 mm lämmöneriste  
 - 300 mm salaojasepeli

US1 - 28 Ulkoverhouspaneeli UTS, kuten vanha rak.  
 - 32x100 pystykoolaus  
 - 12 mm tuulensuojalevy (Tuulileijona)  
 - 100 mm runko k600  
 - 12 mm havuvaneri  
 - 12 mm kivilevy / kipsilevy  
 - pintamateriaali tai käsittely

US2 OSASTOINTILUOKKA EI 60  
 - 28 Ulkoverhouspaneeli UTS, kuten vanha rak.  
 - 32x100 pystykoolaus  
 - 150 mm betoni-harkko rak.suun. muk.  
 - tasoite  
 - pintamateriaali tai käsittely

RAKENNUS ON SUOJELTU ASEMAKAAVASSA JA VAIN KESÄKÄYTTÖSSÄ  
 RAKENNUKSESSA EI LÄMMÖNERISTYSTÄ EIKÄ KIINTEÄÄ LÄMMITYSLAITETTA  
 UUSI LAAJENNUS ON LÄMMITTAMATON JA RAKENNETAAN KESÄKÄYTTÖÖN  
 > RAKENNUKSESSA EI LÄMMÖNERISTYSVAATIMUKSIA

RAKENNUKSEN PALOLUOKKA P3, SUOJAUSTASO S2 /  
 PALOILMOITIN, OLEMASSA OLEVA JÄRJESTELMÄ PÄIVITETÄÄN  
 ALKUSAMMUTUSKALUSTO, KÄSISAMMUTTIMET  
 TURVA- JA MERKKIVALAISTUS  
 KONEELLINEN ILMANVAIHTO, UUSITAA

LAAJENNUS PERUSTETAAN TERÄSPAALUJEN VARAAN, UUDET KANTAVAT RAKENTEET JA KANTAVIEN  
 RAKENTEIDEN MUUTOKSET JA LISÄTUENNAT RAKENNESUUNN. MUKAAN  
 OLEMASSA OLEVAN RAKENNUKSEN PERUSTUSTEN VAHIVISTUS SEKÄ LATTIANRAKENTEEN UUSIMINEN  
 TEHDÄÄN GEO- JA RAKENNESUUNNITELMIEN MUKAAN

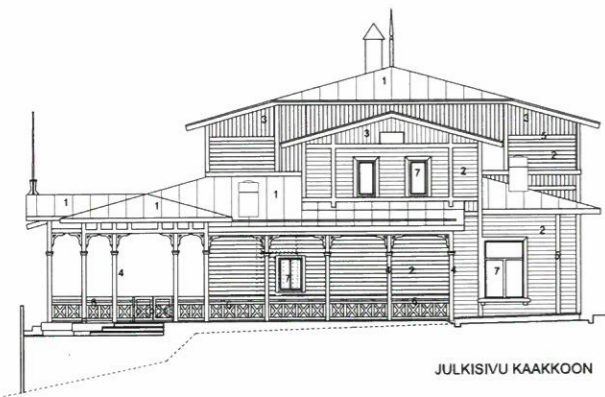
VESIKATOLLE ASENNETAAN UUDET HUIPPUMURIT JA PUHALTIMET IV-SUUNNITELMIEN MUKAAN  
 ULKSEINÄLLE UUSIA KORVAUSILMASÄLEIKKÖJÄ OLEMASSA OLEVIIN YLÄIKKUNA-AUKKOIHIN, ESITETTY  
 JULKISIVUKUVISSA

KATOILLA LUMIESTEENÄ JA VEDENPOISTOJÄRJESTELMÄNÄ JALKARÄNNIT

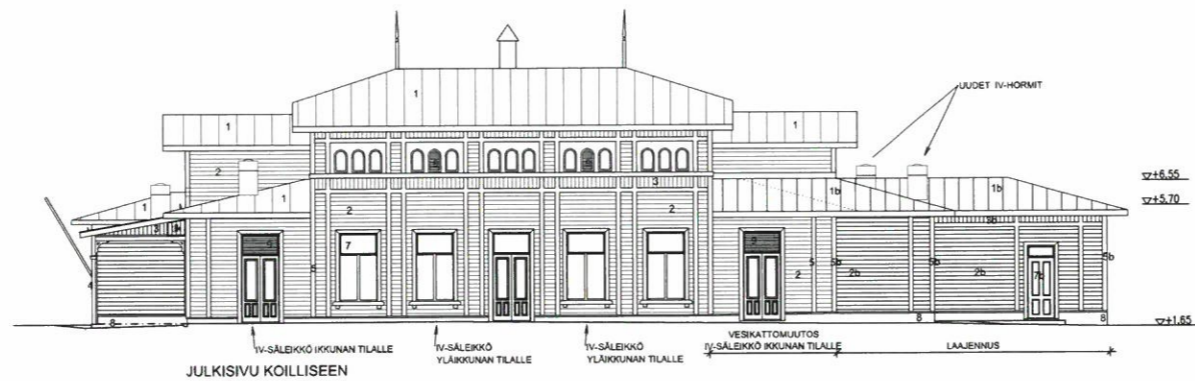
KAITEET, TURVALASIT JA VESIKATON VARUSTEET RAKENNUKSEKSEN YMA 1007 / 2017 MUKAAN

KORKEUSJÄRJESTELMÄ N-2000

2	13	1	Suunnitelma- ja muutosten luettelo	
LAAJENNUS		PÄÄPIIRUSTUS		4 (5)
MERISALI		LEIKKAUKSET A, B JA C		1:100
NUNNAKATU 14, 21100 NAANTALI				
ADCE ARKITEHTISUUNNITTELU		ARK	670	104
AD.CE Suunnittelu Oy Puutarhakatu 49, 20100 Turku Paula Markkula, arkkiteetti SAFA		adce@adce.fi +358(0)40539 0625		TURKU 14.9.2023

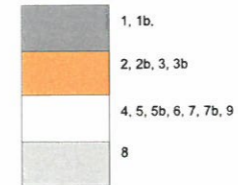


JULKISIVU KAAKKOON

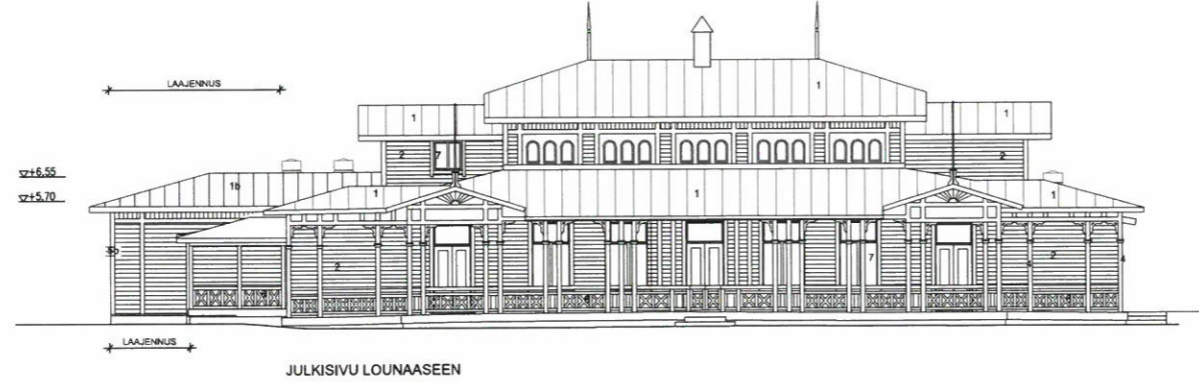


JULKISIVU KÖILLISEEN

- 1 KONESAUMATTU PELTIKATE, HARMAA, NYKYINEN
- 1b UUSI KONESAUMATTU PELTIKATE, HARMAA KUTEN NYKYINEN
- 2 VAAKAPANEELI, KELTAINEN, NYKYINEN, KUNNOSTUS JA HUOLTOMAALAUUS
- 2b UUSI VAAKAPANEELI, VÄRI KELTAINEN, MALLI JA VÄRI KUTEN VANHAT
- 3 PYSTYPANEELI, KELTAINEN, NYKYINEN, KUNNOSTUS JA HUOLTOMAALAUUS
- 3b UUSI PYSTYPANEELI, KELTAINEN, MALLI JA VÄRI KUTEN VANHAT
- 4 PUUPILARI, VALKOINEN, NYKYISET SÄILYTETÄÄN
- 5 JULKISIVUN PUULUSTAT, VALKOINEN, NYKYISET, KUNNOSTUS JA HUOLTOMAALAUUS
- 5b UJUEDET LISTOITUKSET, PUU, VÄRI VALKOINEN KUTEN VANHAT
- 6 PUUKATTEET JA PORTIT, VALKOINEN, NYKYINEN, KUNNOSTUS JA HUOLTOMAALAUUS
- 7 PULIKKUNAT JA OVET, VALKOINEN, NYKYISET, KUNNOSTUS JA HUOLTOMAALAUUS
- 7b UJUEDET JA SIRRETTYT OVET, PUU, VALKOINEN KUTEN NYKYISET
- 8 SOKKELI, BETONI, LUONNONVÄRI
- 9 UJUEDET IV-SÄLEIKÖT, VÄRI VALKOINEN



JULKISIVU LUOTEeseen EIMUUTOKSIA



JULKISIVU LOUNAASEEN

Projekti 2	Luonnos 13	Tarkitus 1	Ilmestymis- ja toteutusvaihe 1	Arkkitehti 5 (5)
LAAJENNUS			PÄÄPIIRUSTUS	5 (5)
MERISALI			JULKISIVUT	1:100
NUNNAKATU 14, 21100 NAANTALI				
ADCE ARKKITEHTISUUNNITTELU		ARK	670	105
ADCE Suunnittelu Oy Puuheräkatu 49, 00100 Turku Päivi Markula, arkkitehti SAFA		adce@adce.fi +358(0)40539 0625	TURKU 14.9.2023	