

Lisälehti maanvuokrasopimuksen muutossopimukseen

Taustaa:

Sopijapuolet ovat 8.4.2010 allekirjoittaneet maanvuokrasopimuksen koskien n. 5,65 hehtaarin suuruisia Salorannan leirintä- ja Caravan-alueita, joka on osa Naantalin kaupungin Koverin kylän tilaa Saloranta Rnro 2:68 (Kt. 529-462-0002-0068). Sopimusta on muutettu 23.12.2020 allekirjoitetulla muutossopimuksella.

Naantalin kaupunki on 23.11.2022 pidetyssä vesijätön lunastustoimituksessa (Tnro 2022-683477) lunastanut Koveri-Foudilan osakaskunnan hallitsemasta yhteisestä vesialueesta 529-462-0876-0002 vesijättöä, joka on liitetty tilaan 529-462-0002-0068.

Tällä maanvuokrasopimuksen muutossopimuksen lisäledellä sovitaan Salorannan leirintä- ja Caravan-alueita hyödyntävän lunastetun alueen lisäämisestä maanvuokrasopimukseen.

SOPIJAPUOLET:

Vuokranantaja Naantalin kaupunki
y-tunnus 0135457-2

Vuokralainen SF-Caravan Naantali ry
y-tunnus 2327612-2

Yhteyshenkilö:
Jarmo Kivinen puheenjohtaja@sfcnaantali.fi

1. Muutettava sopimus

Naantalin kaupungin ja SF-Caravan Naantali ry:n välinen 23.12.2020 allekirjoitettu matkailualueen maanvuokrasopimuksen muutos.

Tällä maanvuokrasopimuksen muutoksella pidennettiin 8.4.2010 allekirjoitetun osapuolten välisen vuokrasopimuksen vuokra-aikaa jatkuvaksi 1.3.2027-28.2.2042 sekä tehtiin eräitä sovittuja sopimusmuutoksia.

2. Sopimuksen muutos

Tällä lisäledellä muutetaan maanvuokrasopimuksen muutoksen kohdat 1.2 VUOKRA-ALUE, 3.3 Vuokra 1.3.2027 – 28.2.2042 välisenä aikana, 4.1 Käyttötarkoitus ja 4.2. Ylläpito ja peruskorjaukset seuraavaksi:

1.2

VUOKRA-ALUE

Sopimuksen tarkoitamana vuokra-alueena on seuraava oheiseen liitekarttaan 1 merkitty alue:

Naantalin kaupungin (529) Koverin kylän (462) Saloranta-nimisen tilan RN:o 2:68 määräala, joka on pinta-alaltaan noin 6,12 ha, sillä sijaitsevina rakennuksineen ja rakennelmineen.

Vuokra-alue kuuluu 20.10.1981 vahvistetun Merimaskun Salorannan ranta-asemakaavan alueeseen (liite 2).

...

3.3

Vuokra 1.3.2027 – 28.2.2042 välisenä aikana

Vuokra tarkistetaan 1.3.2027 alkaen seuraavasti:

Vuokralainen maksaa vuokranantajalle vuotuista vuokraa, joka on neljä tuhatta kaksisataa (4.200) euroa (perusvuokra).

Vuokra maksetaan laskituksen perusteella yhdessä erässä vuosittain eräpäivään 30.4. mennessä vuokranantajan osoittamalle tilille.

...

4.1

Käyttötarkoitus

Vuokra-alue luovutetaan käytettäväksi retkeilyyn ja leiriytymiseen tarkoitettuna virkistysalueena siihen kuuluvine palveluineen siten, kuin käyttötarkoituksesta on voimassa olevassa rantakaavassa määrätty.

Vuokralainen sitoutuu tuottamaan alueella virkistyskäyttöä tukevia palveluja ja pitämään aluetta leirintäaluekäytössä kunkin vuoden kesä-, heinä- ja elokuun ajan.

Vuokra-alueen käyttöön ovat oikeutettuja kaikki naantalilaiset sekä valtakunnallisen SF-Caravan ry:n jäsenet.

Vuokra-alueen uimaranta, joka on esitetty liitekartalla 2, on vapaasti kaupungin asukkaiden käytössä. Lisäksi vuokralainen varaa liitekartalla 2 esitetyltä alueelta telttapaikkoja ensisijaisesti kaupungin asukkaille.

4.2

Ylläpito ja peruskorjaukset

Vuokralainen on velvollinen pitämään hyvässä kunnossa alueella olevat rakennukset, rakennelmat ja laitteet oheisen 27.8.2020 päivätyn liitteen "SF Caravan Salorannan rakennuskanta" mukaisesti, lukuun ottamatta kohdetta "8 Parimökki", kaksi huoneistoa, joka on purkukuntoinen.

Vuokra-alueen rakennusten kunnostus ja alueen puhtaanapito kuuluvat vuokralaiselle, joka huolehtii vuokra-aikana vuokra-alueella olevien, sille rakennettavien ja kunnostettavien rakennusten ja laitteiden lämmityksestä, veden ja jäteveden aiheuttamista rakentamis- ja käyttökustannuksista ja sähkön liittämisen ja käyttökustannuksista samoin kuin alueen jätehuollosta ja muista käyttöön liittyvistä kustannuksista.

Alueella vuokraushetkellä voimassa oleva sähköliittymäsopimus velvoitteineen on siirtynyt vuokralaisen hallintaan vuokrauksen ajaksi.

Vuokralainen vastaa rakennusten vuosikorjauksista ja peruskorjauksista, jotka auttavat säilyttämään rakennukset hyvässä kunnossa.

Alueella kasvavia puita ei saa vahingoittaa eikä luvatta kaataa, mikäli ne eivät aiheuta vaaraa turvallisuudelle.

Vuokra-alueella, tällä lisälehdellä vuokra-alueeseen liitettävällä ja siihen rajoittuvalla vesijättöalueella on esiintynyt haitallista vieraslajikasvustoa. Selvyyden vuoksi todetaan, että vuokralaisen ylläpitovelvollisuuksiin kuuluu haitallisten vieraslajien torjunta vuokra-alueella, minkä lisäksi vuokralaisella on oikeus ulottaa torjuntatoimet tarpeellisissa määrin vuokra-alueen ulkopuolelle sen läheisyyteen.

Kunnossapitovelvollisuudesta tai perusparannuksista taikka muista suorittamistaan töistä johtuvista kustannuksista vuokralaisella ei ole oikeutta saada korvausta eikä vuokranmaksussa hyvitystä.

Muutoin 23.12.2020 allekirjoitettu maanvuokrasopimuksen muutossopimus jää voimaan sellaisenaan.

3. Muutoksen voimaantulo

Kohdan 2 mukainen muutos tulee voimaan, kun tämä lisälehti on allekirjoitettu ja Naantalın kaupunginhallitus on sen lainvoimaisesti hyväksynyt.

4. Jakelu

Tätä lisälehteä on tehty kahtena (2) samansisältöisenä kappaleena, yksi (1) kummallekin osapuolelle. Kumpikin osapuoli vastaa lisälehteen liittämistä omaan kappaleeseensa maanvuokrasopimuksesta.

Naantalissa, XX XXXkuuta 2023

Naantalın kaupunki

Kaupunginhallitus

SF-Caravan Naantali ry

Jarmo Kivinen
Puheenjohtaja

Sami Järvinen
Varapuheenjohtaja

Liitteet:

Liitekartta 1: Sopimuksen tarkoittama vuokra-alue

Liitekartta 2: Erityiset käyttöalueet sopimusalueella

Osoittaa:



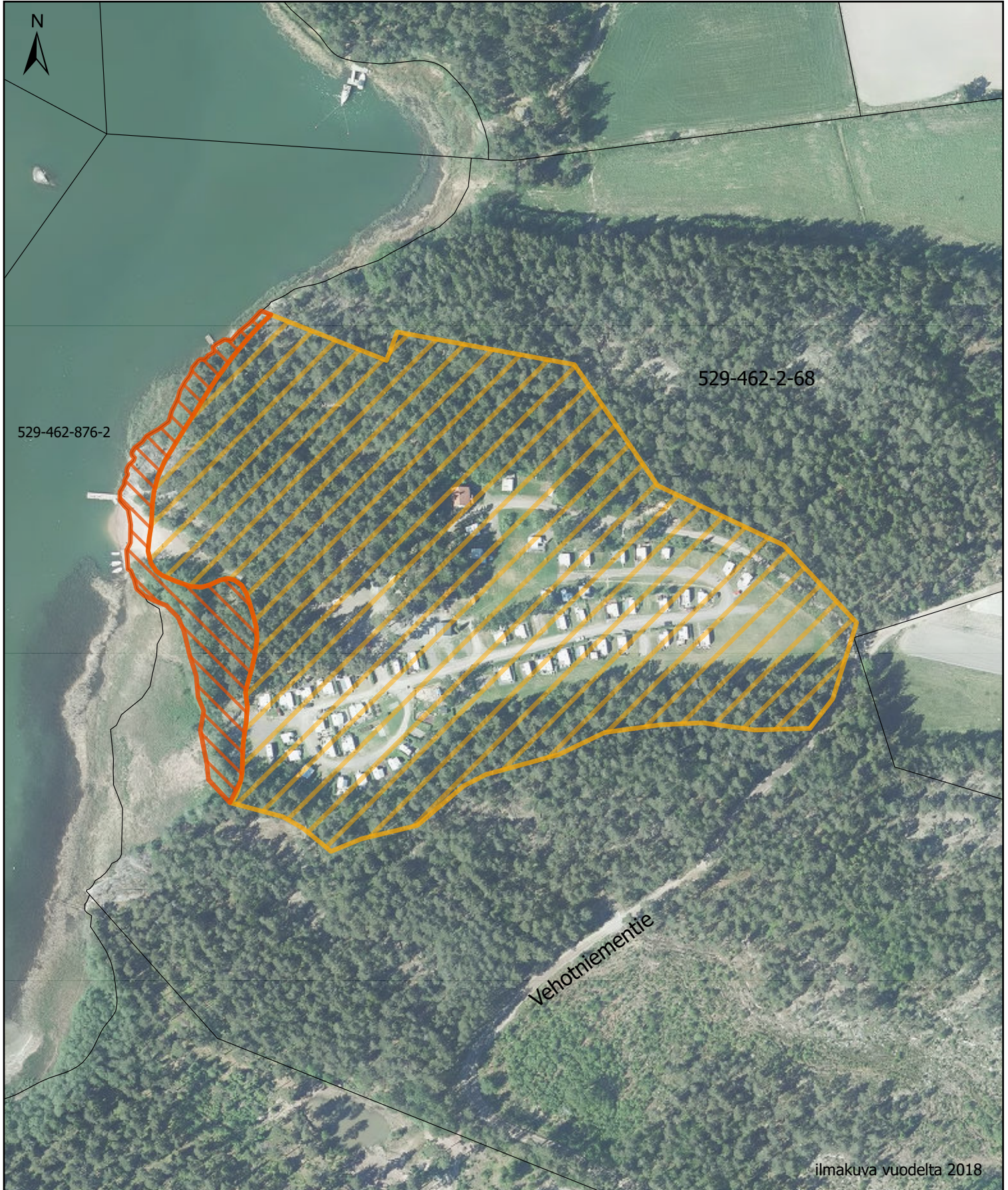
23.12.2020 allekirjoitetun sopimuksen mukaisen vuokra-alueen, pinta-ala n. 5,65 ha

Maanvuokrasopimuksen lisälehdessä mukaisesti vuokra-alueeseen lisättävän alueen, pinta-ala n. 0,47 ha

Vuokra-alueen pinta-ala yhteensä n. 6,12 ha

0 20 40 60 80 100 200 m

Mittakaava: 1:2 500 (A4)



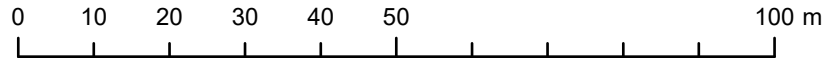
Osoittaa erityiset käyttöalueet:



Sopimusehdon 4.1. mukainen kaupungin asukkaiden vapaasti käytössä oleva uimaranta.



Alue, jonne sijoitetaan kaupungin asukkaille varattuja telttapaikkoja.



Mittakaava: 1:1 000 (A4)

