

# SAAPUNUT

11-08-2023

NAANTALIN RAKENNUSVALVONTATOIMISTO  
os. PL 43,  
Käsityöläiskatu 2,  
21101 NAANTALI,

Helsingissä 7.8.2023

## OIKAISUVAATIMUS

Me kiinteistönomistajat haluamme oikaisun Naantalin rakennusvalvonnan päätökseen joka tehtiin 31.7.2023.

Päätöskirjeen tilanneselvityksessä kerrotaan aidan rakentaneen naapurin ilmoittaneen aidan olevan korkeintaan 119 cm korkea maantasosta mitattuna. Tämä ei meistä pidä paikkaansa, mikä ilmenee jo alkuperäisessä yhteydenotossamme. Liitteenä valokuvat 1 ja 2 josta ilmenee aidan korkeimman kohdan olevan 145 cm jo entuudestaan kohotetusta maantasosta. Asian voi myös varmistaa tulemalla paikanpäälle mittamaan.

Naapuri on myös korottanut aidan kokonaiskorkeutta (kuvapari 3) joka näkyy puun sävyeron kohdilla. Aidan korkeus ja ulkonäkö on muuttunut oleellisesti siitä aidasta minkä rakensivat sekä estävät maisemaa. Nämä seikat oleellisia mikäli laiturin rakennusluvan yhteydessä oli myös aidalle rakennuslupa

### Asioiden eteneminen

Ollessani asiasta yhteydessä ensimmäistä kertaa Naantalin kaupunkiin kysyäkseen neuvoa miten edetä, minut yhdistettiin Rakennusvalvonnan Jari Koskiselle. Kerroin tilanteen ja lähetin hänelle tuon ensimmäisen kirjeen (kts. liite alkuperäinen tiedustelumme). Puhelinkeskustelumme yhteydessä kerroin myös ettei itse laiturin rakennusluvassa taida olla aidasta mitään mainintaa. Tämä mielikuva syntyi siitä että laiturin rakentaneet silloiset omaistajat pahoitteli aita ja tehneen sen mahdollisimman kevyellä rakenteella ettei se häittäisi näköalaa. Tähän on Jari Koskinen vastannut sähköpostilla 10.8.2022 "Hei, kiitos viestistänne. Tutkimme asian ja ryhdymme tarvittaviin toimenpiteisiin saatuumme asiassa lisäselvitystä arkistostamme mahdollisesti löytyvistä lupa-asiakirjoista. Yt. Jari Koskinen"

Tämän jälkeen seurasi pitkä hiljaisuus. 3.5.2023 tiedustelin tilannetta jolloin sain vastaukseksi Jari Koskiselta 5.5.2023 "Hei, välitin viestinne rakennustarkastaja Markku Arolle, hän tietää paremmin ko. asian selvityksen tilanteen. yt. Jari Koskinen"

Serkkuni \_\_\_\_\_ oli yhteydessä Markku Aroon heinäkuussa 2023 puhelimitse joka pahoitteli kiireitä ja lupasi edetä asian kanssa. Tämän jälkeen asia siirtyi kolmannelle henkilölle, LVI-Insinöörille Ville Laaksoselle joka teki päätöksen.

31.7.2023 on tehty päätös ettei rakennusvalvonta ryhdy toimenpiteisiin.

**Kysymys?** *Onko päätöstä tehdessä otettu huomioon ja tarkistettu oliko laiturin lupahakemuksessa aita sisällytetty osaksi kokonaisuutta kuten olin Jari Koskisen kanssa keskustellut?*

### **Itse kiinteistöjen \_\_\_\_\_ sekä \_\_\_\_\_ välisen aidan ja laiturin rakenne**

Alkuperäiset omistajat rakensivat sementistä tai betonista rajaa pitkin kulkevan aidan. Tämä aita myötäilee tontin alkuperäistä muotoa. Rannan kohdalla aita on noin 90 cm korkea kiinteistöjen välisellä rajalla. Raja-aitaa jatkettiin vielä kivilaiturin muodossa. Silloisen kivilaiturin osia näkyy myös itse sementtiaidassa. \_\_\_\_\_ rakentaessa laituriaan on kivilaituria ja maan pintaa kohotettu kivillä ja täydennetty soralla ja hiekalla. Laituri on myös kiinnitetty aitana kulkevan kivilaiturin isoimpaan kiveen. Tämän päälle on rakennettu vielä itse puulaituri. Puulaiturin korkeus ilman laiturin aitaa maan pinnasta on noin 120 cm, eli juuri se sallittu aidan korkeus kahden kiinteistön välillä ilman erillistä lupaa 120 cm ylittävälle osiolle. Alkuperäinen sementti-aita sekä kivilaituri ovat osia koko aidan ja laiturin rakennetta. Tämän päälle tuli vielä se kyseenalainen aita jota pahoittelivat.

**Kysymys?** *Kiinteistöjen rajan kohdalle rakennettavien aidan yhteydessä olevien rakennelmien/aitojen kokonaiskorkeus mitataan miltä tasolta? Alkuperäisen aidan osoittaman maan tasolta kuten tähän saakka, vaiko keinotekoisesti myöhemmin useampaan otteeseen korotetun pinnan korkeuden mukaan? Mikäli jälkimmäinen on laiturin korkeus maapinnasta edelleen kohdittain jopa 145 cm. Kokonaiskorkeus alkuperäisen rajamuurin osoittaman maapintatasosta on rakennelman kokonaiskorkeus on 235 cm*

Meidän on vaikea uskoa että olisi sallittua rakentaa kerroksittain eri materiaaleista rajalle 235 cm korkean rakennelman, muuttaa sen ulkonäköä ja vielä niin että se estää maiseman naapurin suostumusta. Entä aidan rakentaneen naapurin ilmoittama 119 cm? *Kävikö kukaan tarkastamassa aidan kokonaiskorkeutta?* Näkemyksissä on aika kookas erimielisyys ja ihmetyttää ettei meidän alkuperäisen yhteydenoton yhteydessä ilmoitettua korkeutta uskottu vaikka on selkeästi eri naapurin \_\_\_\_\_ ilmoittamaan mittaam?

**Onko kerroksittain rakentaminen porsaanreikä rajan yhteydessä rakennuslaissa?**

**Vaadimme oikaisun annettuun päätökseen koskien  
kiinteistötunnus 529-407-0001-0018  
21100 NAANTALI**

Haluamme kiinteistöjen rajan yhteyteen rakennetun laiturin ja aidan purettavan niiltä osin jotka ylittävät sallitun 120 cm alkuperäisen maan pinnasta ja/tai niille osioille joille ei ole rakennuslupaa myönnetty tai pystytä sellaista osoittamaan.

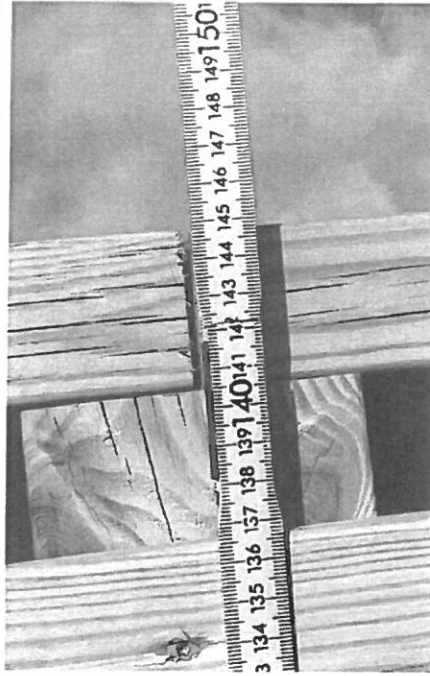
Niille osioille joille mahdollisesti on myönnetty rakennuslupa, haluamme ne palautettavan alkuperäiseen rakennuslupaa vastaavaan muotoonsa ja näköalamme palautettua. Tämä muutostyö on oleellisesti muuttanut viihtyvyyttä sekä näköalaa ja aidan varjostuksen takia myös vaikuttaa rantamme käyttöä. Kyseinen ranta ja siihen liittyvä maisema on ollut suvumme käytössä jo neljättä sukupolvea

**Toivomme päätöksessä selvennettynä vastaukset esittämiimme kysymyksiimme.**

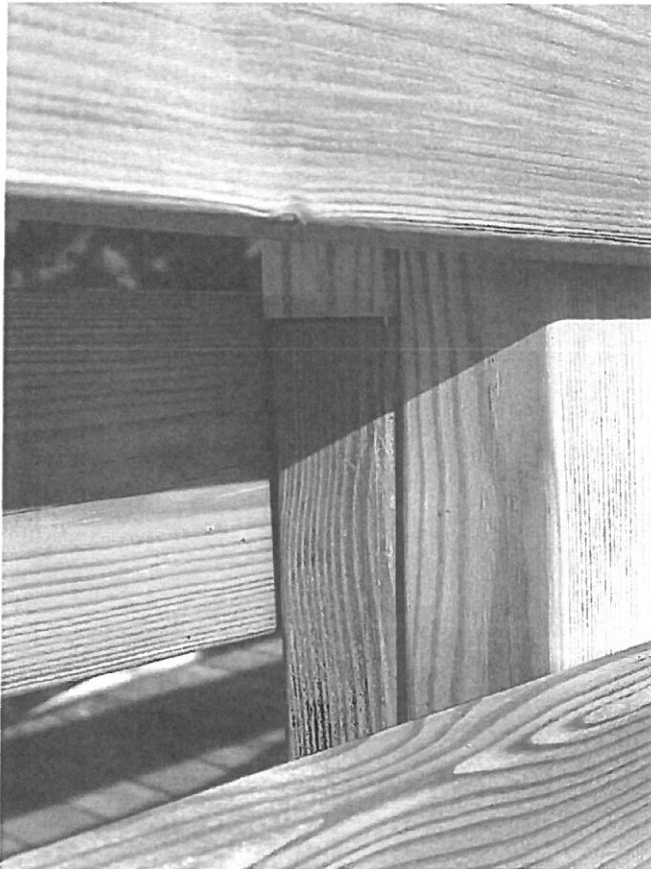
Mikäli on toiminut lain sallimissa rajoissa tarvitsemme tietää miksi ja miten tähän lopputulokseen päädyttiin.

Mikäli päädytte hyväksymään oikaisuvaatimuksemme, haluamme tietää miltä osin sekä millaisella aikataululla ja mitä mahdollisia toimenpiteitä seuraa.

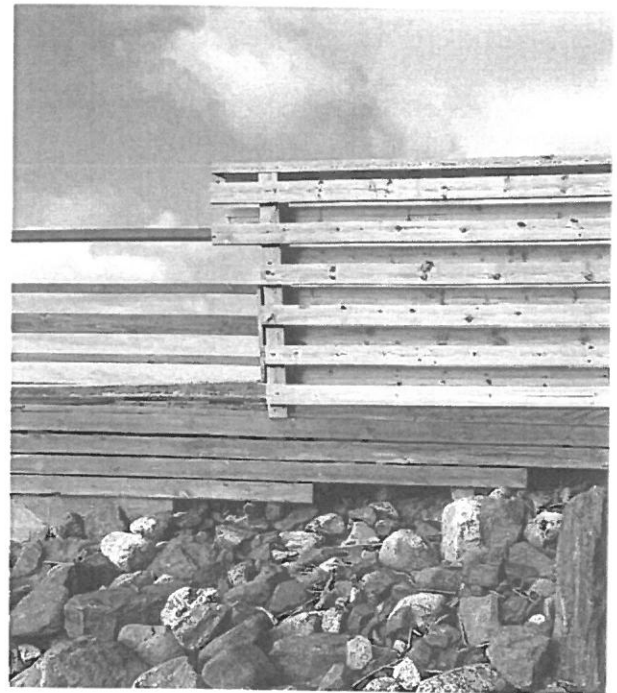
yhteistyöterveisin  
edustaen,



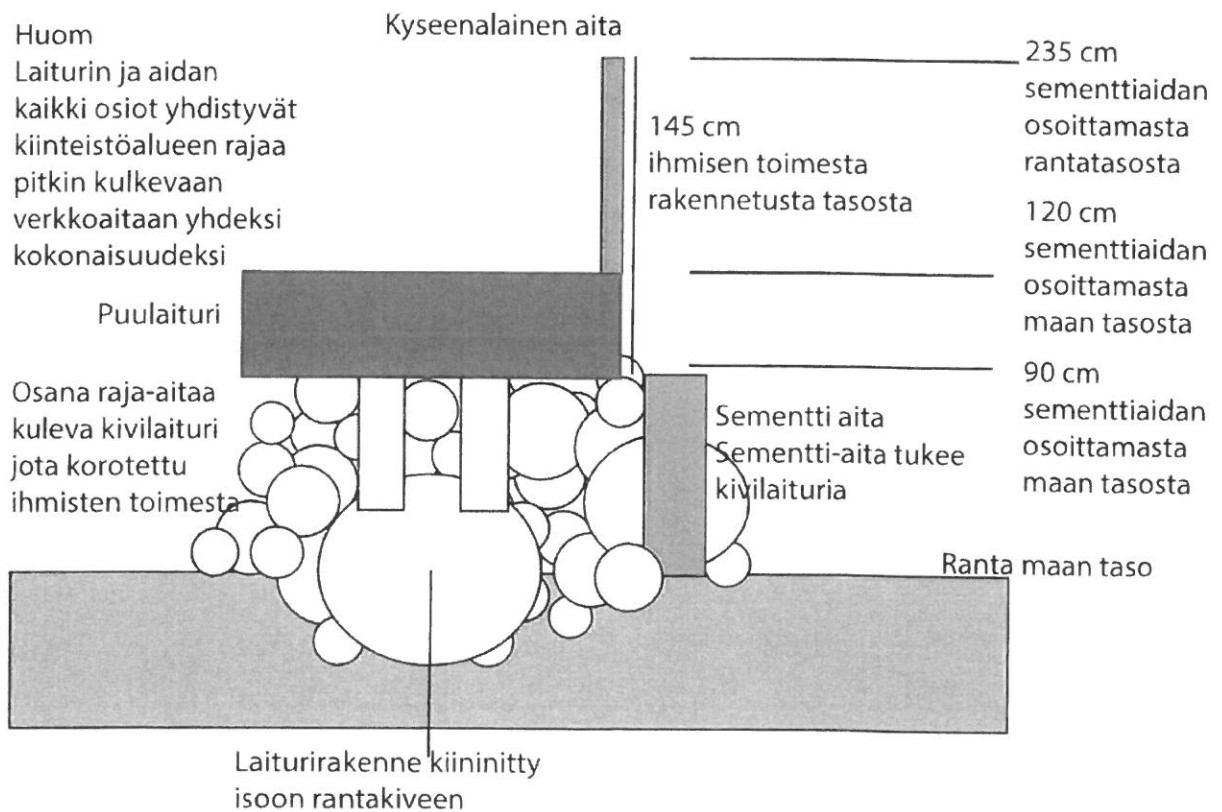
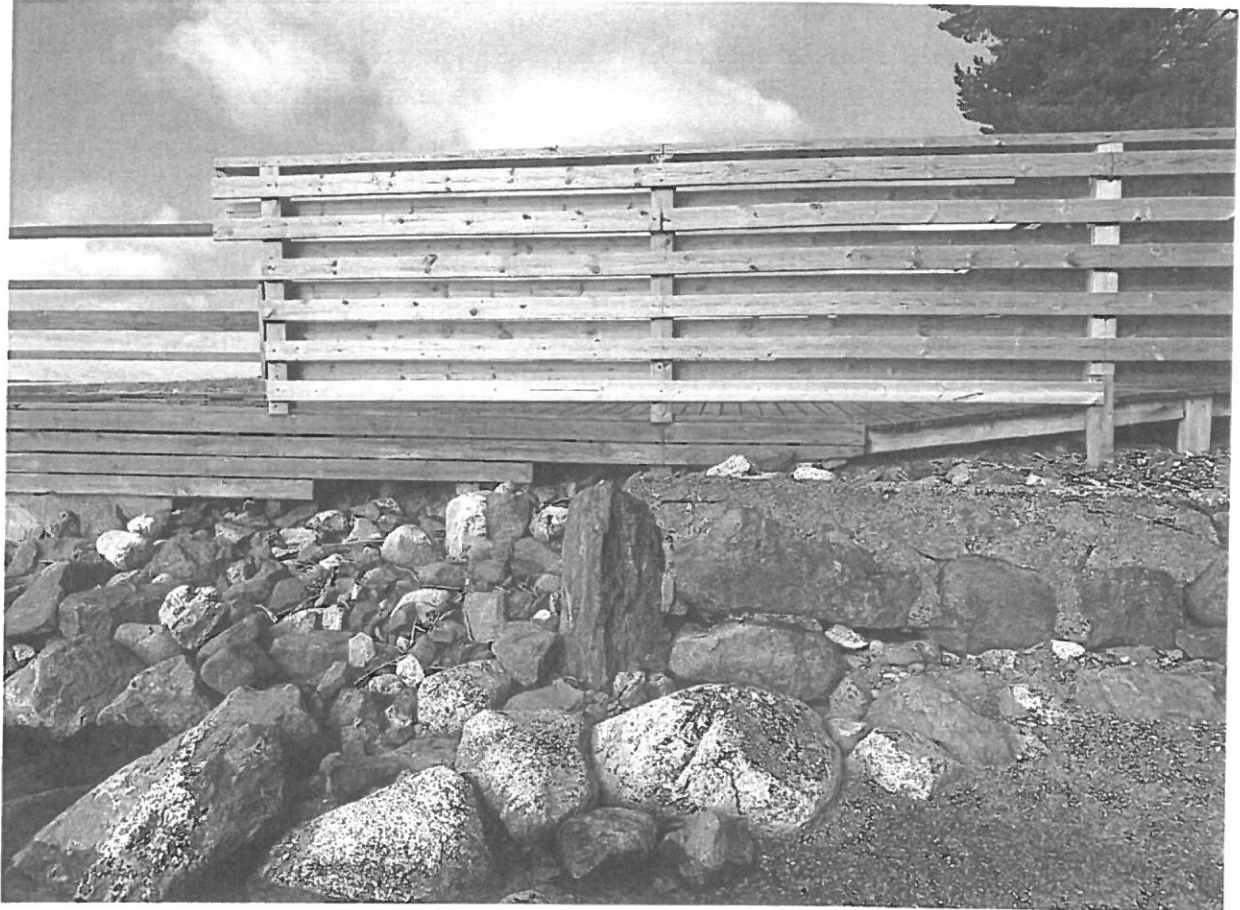
Kuvat 1 ja 2  
Mitatessani kivillä ja soralla  
korotetun maapinnasta on  
aita jopa 145 cm korkea



Kuvapari 3  
rakentaman aidan korkeutta  
lisätty. Alkuperäisen aidan edeltävä korkeus  
selviää tummemman puun sävystä,



## Aidan/laiturin rakenne



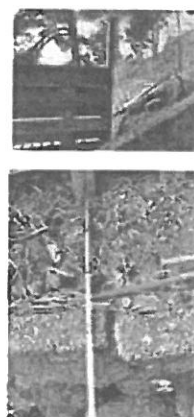
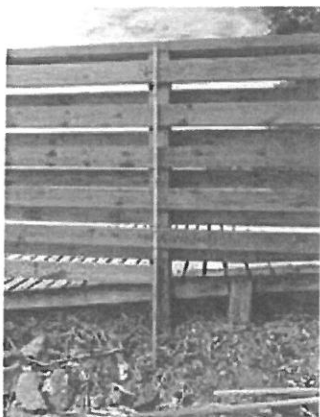
## Alkuperäinen tiedustelumme

! tonttien väliin on keväänä 2022 rakennettu korkea maisemaa estävä aita ! toimesta keskustelematta ! kanssa. on yrittänyt keskustella asiasta ! kanssa mutta eivät siihen suostu ja väittävät tämän rakennelman olevan "laillinen". Kuvista ilmenee rannan tason olevan sama molemmilla tonteilla. Kohta mihin rakennettu varjostava ja maisemaa vahvasti estävä aita ympyröity kuvassa.

alkuperäiset omistajat rakensivat 90 cm korkean muurin rajalle ja kuten tuolloin oli tapana rantakivistä kivilaiturin tonttien reunaan. siirtyessä omistukseen pysyivät he luvan saada asentaa laiturinsa kivilaiturin ylle. Laiturin kävelytason korkeus maapinnasta on noin 120 cm.

Iltaapäivästä varjostava ja maisemaa estävä aita on paikottain jopa 138 cm korkea ja rakennettu jo entuudestaan rajojen väliin sijoittuvan 90 cm korkean kivilaiturirakennelman päälle, ollessaan tuolloin maapinnasta 228 cm korkea.

Naapurin ollessaan haluton keskustelemaan asiasta, käännyimme Naantalın kaupungin puoleen. Haluamme tuon meille suurta mielipahaa ja maisemaa suuresti estävän aidan purettavaksi niiltä kohdin joka ylittää maatasosta sallitun 120 cm.



ystävällisin terveisin

**Asia** Toimenpidepyyntö

**Rakennuspalkka** Tuulensivu, kiinteistötunnus 529-407-0001-0018  
21100 NAANTALI

**Pinta-ala** 2000m<sup>2</sup>

**Kaavoitustilanne** Luonnonmaan ja Lapilan ym. saarien osayleiskaava (2012)  
Kaavamääräykset:  
RA, Loma-asuntoalue. Alue on asemakaavoitettu tai tarkoitettu  
asemakaavoitettavaksi.

**Ilmoitus** rannan laiturin aidasta tullut ilmoitus naapurilta.

**Tilanneselvitys** :ssä on rakennettu edellisen omistajan toimesta laituriin aita.

Rakennusvalvontaan on naapurin toimesta kerrottu, että aita on yli 120 cm korkea. Rakennusvalvonnan kiinteistönomistajalta saamien tietojen mukaan, kyseinen aita olisi enimmillään 119cm korkea laiturista ja maantasosta mitattuna. EI PIDÄ PAIKKAAANSA

Toimenpidepyyntö tullut rakennusvalvontaan 10.06.2022  
Selvityspyyntö lähetetty 29.09.2022  
Vastaus selvityspyyntöön saatu 24.10.2022  
Päätös tehty 31.07.2023

PÄÄTÖSLAUSUNNASSA  
EI ILMENE ONKO  
LAINKIN JA AIDAN  
SIJAINTI RAJAN  
YHTYDESSÄ HUOMIOITU

RAJAN VÄLITTYMÄSSÄ YHTYDESSÄ

**Päätös** Rakennusvalvonta ei ryhdy toimenpiteisiin.

**Päätöksen perustelut** Rakennusvalvonnan saamien tietojen mukaan, ei ole tehty toimenpiteitä, jotka olisi vaatinut maankäyttö- ja rakennuslain mukaista lupaa. Rakennusvalvonnalla ei ole syytä epäillä saadun vastineen oikeellisuutta.

Naantalissa heinäkuun 31. päivänä 2023

  
Ville Laaksonen  
LVI-Insinööri



**Jakelu** Toimenpidepyynnön tekijä  
Kiinteistön omistaja

**Oikaisuvaatimusohje** Milloin asianomainen ei tyydy viranhaltijan antamaan päätökseen, on päätökseen tyytymättömällä oikeus saattaa asia rakennuslautakunnan käsiteltäväksi. Vaatimus on tehtävä kirjallisesti Naantalin rakennusvalvontatoimistoon, os. PL 43, käsityöläiskatu 2, 21101 NAANTALI, 14 päivän kuluessa päätöksen tiedoksisaannista. Viranhaltijan päätös lupasi-asiassa annetaan julkisanon jälkeen, jolloin päätöksen katsotaan tulleen asianosaisen tietoon saatetuksi.

OHJEISTA PÄÄTÖSTÄ EI OLE TOIMITETTU MÄRTTA BAERAN KUOLINVAIKKLE, SAATIKKA SEN JALKEKATILLE  
KAI BAERILLE EIKÄ KRISTIAN BAERILLE OIKAISUVAATIMUSTA TOIMITTRESSA.