

SIJAINTIKARTTA
kiinteistölle 529-119-13-4

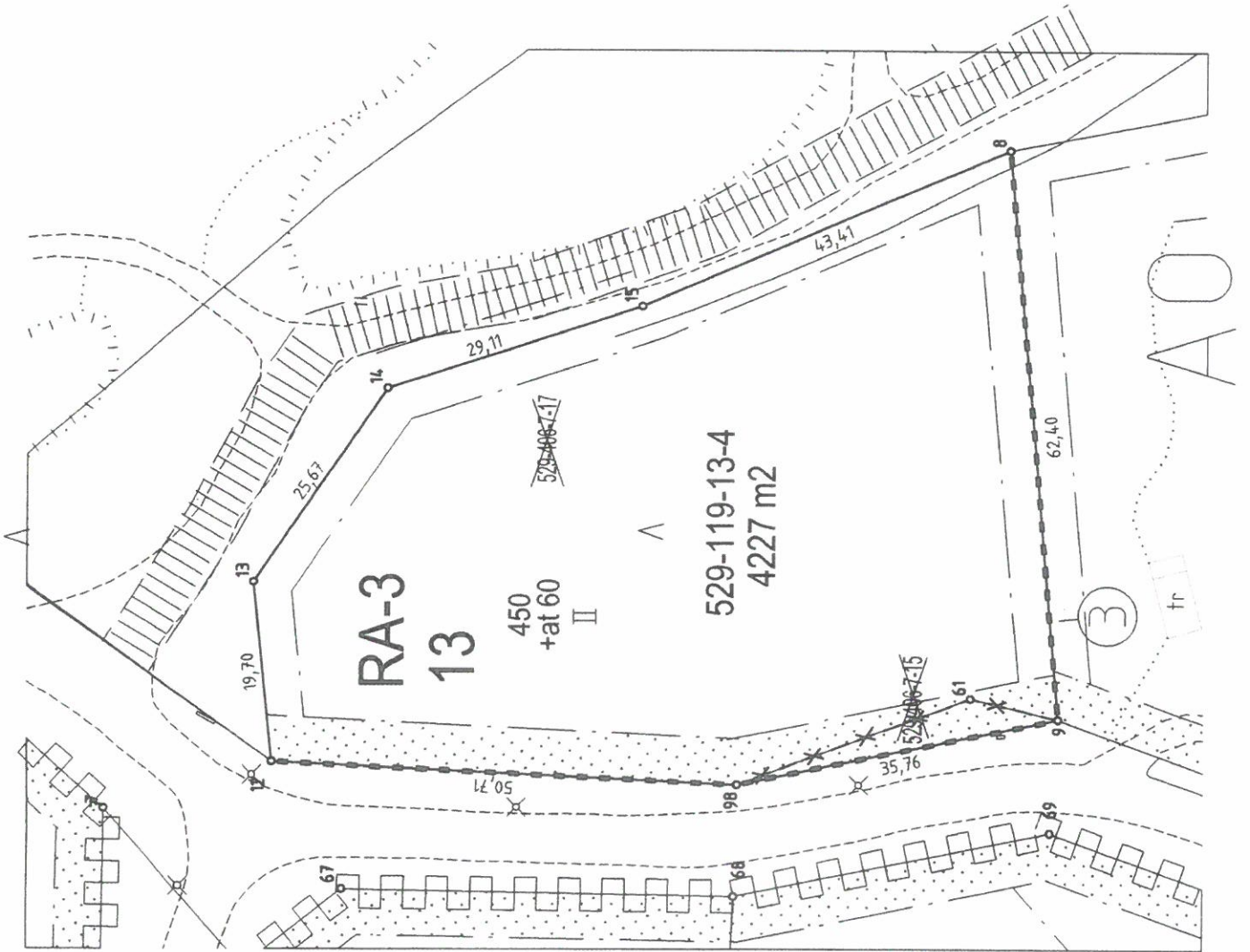
Ei mittakaavassa
1.11.2022 /TH
Naantalin kaupunki, maankäyttöosasto

Koordinaattiluettelo
Euref GK 23

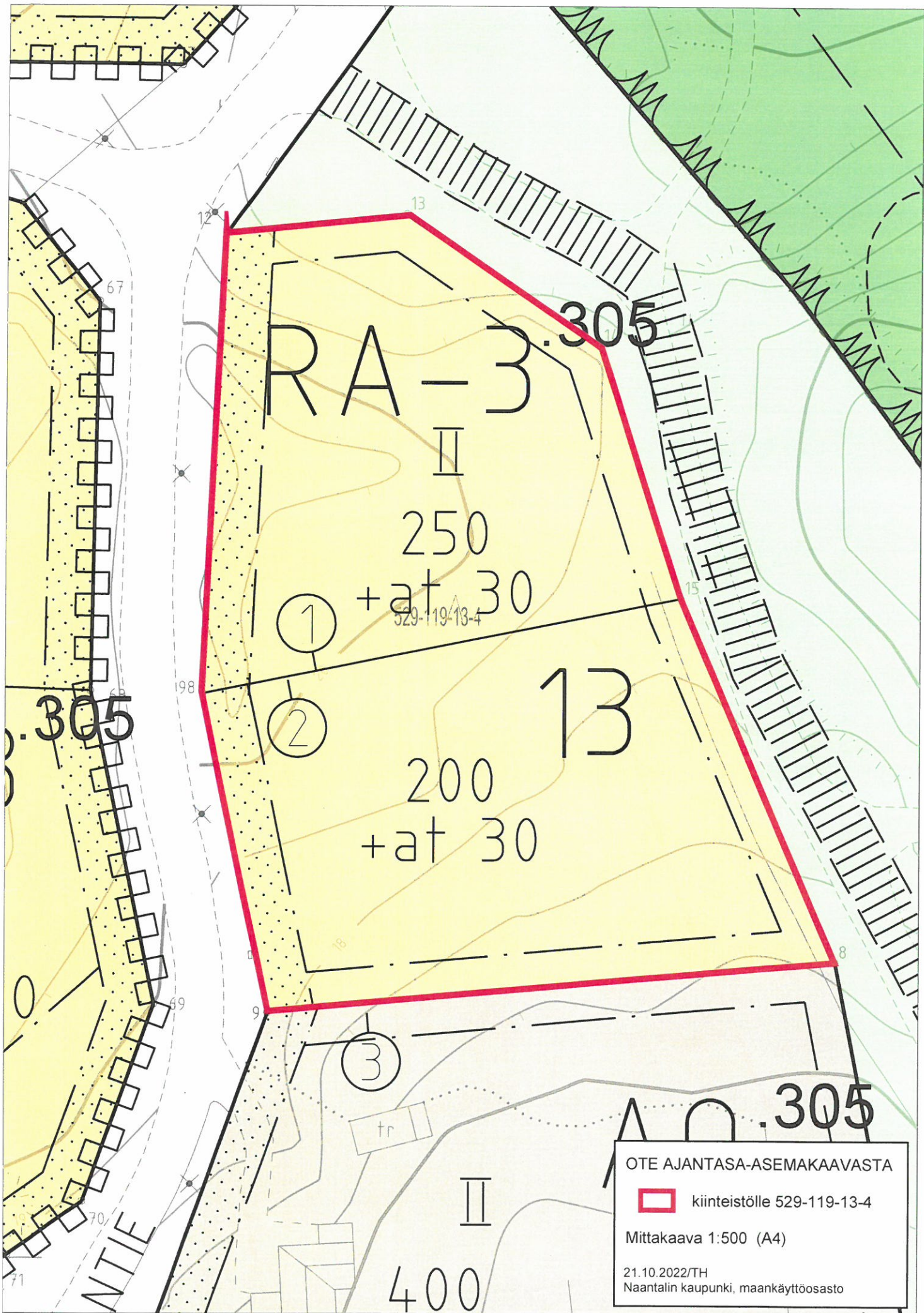
N:o	X	Y	Laatu
8	6705071.307	23441876.918	Kivipyykki (vanha)
9	6705065.680	23441814.769	Putkipyykki
12	6705151.358	23441810.035	Putkipyykki
98	6705100.710	23441807.583	Kalliopyykki
13	6705153.342	23441829.631	Putkipyykki
14	6705138.924	23441850.871	Kalliopyykki
15	6705111.257	23441859.924	Putkipyykki

TONTTIEN MUODOSTUMINEN:

N:o	Yht. m2	Osat m2	Kiinteistö
4	4227	4154	529-406-7-17
		74	529-406-7-15



 NAANTALIN KAUPUNKI Kiinteistönsinotti Mittakaava 1:500		TONTTIKARTTA TONTINLOHKOMINEN 20220040	
Vuorossa oleva asemakaavan vahvistamispäivä ja numero 9.6.2014 AK-305	Vuorossa oleva kaartin hyväksymispäivä ja numero 19.5.2022 TJ 119-13.2	Kaupunginosa 119	Korttelin 13
Kunta-alue Piltti SM	Tontin lohkomispäivä 15.6.2022	1-osainen kartta Tontti 4	
Merkitty kiinteistörekisteriin 16.6.2022		<i>Seija Hakala</i> Toimiluvan myöntäjä Seija Hakala	



RA-3 II

250

+ at 30

①

529-119-13-4

②

200

+ at 30

13

③

400

OTE AJANTASA-ASEMAKAAVASTA
■ kiinteistöille 529-119-13-4
Mittakaava 1:500 (A4)
21.10.2022/TH
Naantalin kaupunki, maankäyttöosasto

NAANTALI

Ak-305

SANTALANTIEN ASEMAKAAVA JA ASEMAKAAVAN MUUTOS

1 : 2000

Asemakaavan muutos koskee 119. kaupunginosan urheilu- ja virkistyspalvelujen aluetta (VU-2), virkistys- ja ulkoilupalvelujen aluetta (VUP) sekä katualuetta Kultaranta Golf Oy:n asemakaavan (osa-alue 1) alueella.

Asemakaavalla ja asemakaavan muutoksella muodostuvat 119. kaupunginosan korttelit 8-19, urheilu- ja virkistyspalvelujen aluetta (VU-2, VU-3), maa- ja metsätalousaluetta (MY-1) sekä katu- ja vesialuetta.

~~Turku 16.9.2013~~

AIRIX Ympäristö Oy

Jouni Kiimamaa
Arkkitehti SAFA
YKS-381

Naantalissa 28.5.2014

Kirsti Juntila
kaupunginarkkitehti

KAUVYMP	KSJ	KH	KV
21.3.2013	17.6.2013	7.4.2014	9.6.2014
	7.10.2013	2.6.2014	
	13.1.2014		
	17.2.2014		

Pohjakartta täyttää kaavoitusmittausasetuksen 1284/1999 vaatimukset.

Naantalissa 11.03.2014

Elise Lehikoinen
maankäyttöpäällikkö

ASEMAKAAVAMERKINNÄT JA -MÄÄRÄYKSET:

A0

Erillispientalojen korttelialue.

Rakennusosalalle saa rakentaa kaksi yksiasuntoista asuinrakennusta tai yhden kaksiasuntoisen asuinrakennuksen.

A0-1

Erillispientalojen korttelialue.

Rakennusosalalle saa rakentaa yhden yksiasuntoisen asuinrakennuksen.

YV

Yleisten virkistyspalvelujen korttelialue.

Rakennusosalalle saa rakentaa virkistystoimintaa tukevia rakennuksia ja rakennelmia.

RA-3

Loma-asuntojen korttelialue.

Rakennuspaikalle saa rakentaa yhden yksiasuntoisen lomarakennuksen.

RA

Loma-asuntojen korttelialue.

Rakennuspaikalle saa sijoittaa yhden yksiasuntoisen loma-asunnon, yhden saunan, yhden vierasmajan sekä muita talousrakennuksia. Rakennuspaikan kokonaisrakennusoikeus on 200 k-m². Saunarakennus saa olla enintään 25 k-m² ja vierasmaja 25 k-m². Mikäli saunarakennus ja/tai vierasmaja rakennetaan erillisinä rakennuksina, lisätään tämän/näiden rakennusoikeus rakennuspaikan kokonaisrakennusoikeuteen.

VU-2

Urheilu- ja virkistyspalvelujen alue.

Alue on tarkoitettu golfkenttää varten. Alueelle saa rakentaa alueen toimintaa palvelevia rakennuksia erikseen osoitetuille rakennusaloille. Lisäksi alueelle saa rakentaa yksittäisiä, alueen toimintaa palvelevia rakennuksia tai rakennelmia, joiden kerrosala on enintään 20 k-m².

VU-3

Urheilu- ja virkistyspalvelujen alue.

Alue on tarkoitettu golfkenttää varten. Alueen toimintojen järjestämisessä on huomioitava loma-asuntoja palvelevat ajoyhteydet.

MY-1

Maa- ja metsätalousalue, jolla on erityisiä ympäristöarvoja.

Alueelle saa rakentaa kevyen liikenteen kulkuyhteyksiä ja ulkoilureittejä sekä alueeseen rajoittuvien loma-asuntojen ajoyhteyksiä. Aluetta ei saa aidata lukuun ottamatta osa-alueita, joilla liikkumista on turvallisuussyistä tarpeen rajoittaa. Alueen toimintojen järjestämisessä on huomioitava loma-asuntoja palvelevat ajoyhteydet.

W

Vesialue.

— — — — —

3 metriä kaava-alueen rajan ulkopuolella oleva viiva.

—————

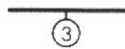
Korttelin, korttelinosan ja alueen raja.

- - - - -

Osa-alueen raja.



Ohjeellinen alueen tai osa-alueen raja.



Sitovan tonttijaon mukaisen tontin raja ja numero.

119

Kaupunginosan numero.

16

Korttelin numero.

SANTALANTIE

Kadun, tien, katuaukion, torin, puiston tai muun yleisen alueen nimi.

400

Rakennusoikeus kerrosalaneliömetreinä.

at 50

Auton säilytyspaikan ja talousrakennuksen rakennusoikeus kerrosalaneliömetreinä.

II

Roomalainen numero osoittaa rakennusten, rakennuksen tai sen osan suurimman sallitun kerrosluvun.

⅓kl

Murtoluku roomalaisen numeron edessä osoittaa, kuinka suuren osan rakennuksen suurimman kerroksen alasta saa kellarikerroksessa käyttää kerrosalaan luettavaksi tilaksi.

⅓u⅓

Murtoluku roomalaisen numeron jäljessä osoittaa, kuinka suuren osan rakennuksen suurimman kerroksen alasta ullakon tasolla saa käyttää kerrosalaan laskettavaksi tilaksi.



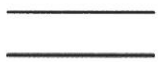
Rakennusala.



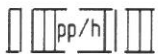
Ohjeellinen rakennusala.



Istutettava alueen osa.



Katu.



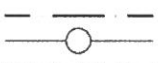
Ohjeellinen jalankululle ja polkupyöräilylle varattu katu/tie, jolla huoltoajo on sallittu.



Ajoyhteys.



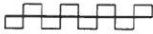


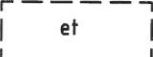
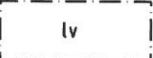

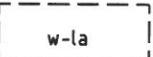
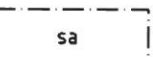
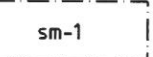
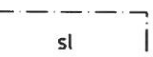
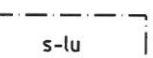
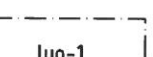

Ohjeellinen pysäköimispaikka.



Johtoa varten varattu alueen osa.



Voimajohtoa varten varattu alueen osa.
Johtoalueelle ei saa sijoittaa ilman voimajohdon omistajan lupaa maanpäällisiä tai maanalaisia rakennuksia, rakennelmia tai istutuksia.

	Katualueen rajan osa, jonka kohdalta ei saa järjestää ajoneuvoliittymää.
	Nuoli osoittaa rakennusalan sivun, johon rakennus on rakennettava kiinni.
	Ohjeellinen gplfväylä.
	Ohjeellinen yhdyskuntateknistä huoltoa palvelevien rakennusten ja laitosten alue.
	Alueen osa, jolle saa rakentaa venepaikkoja korkeintaan 24kpl rasiiteenhaltijoiden käyttöön.
	Ohjeellinen uimaranta-alue. Alueelle voidaan rakentaa pukusuoja tai vastaavia kevyitä rakennelmia uimarantakäyttöä palvelemaan.
	Ohjeellinen vesialueen osa, jolle voidaan rakentaa kevyitä laiturerakennelmia.
	Saunan rakennusala.
	Alueen osa, jolla sijaitsee muinaismuistolailla rauhoitettu mahdollinen kiinteä muinaisjäännös. Alueen maankäyttöä suunniteltaessa on otettava yhteyttä museoviranomaiseen. Numerointi viittaa kohdekuvaukseen kaavaselostuksessa.
	Alueen osa, jolla sijaitsee luonnonsuojelulain nojalla suojeltu Isokylän mänty.
	Alueen osa, jolla ympäristö tulee säilyttää luonnonmukaisena.
	Luonnon monimuotoisuuden kannalta erityisen tärkeä alue, jolla sijaitsee metsälain mukainen erityisen tärkeä elinympäristö.
	Suojavyöhyke.

YLEISMÄÄRÄYKSET:

Tonttijako hyväksytään asemakaavan yhteydessä.

AO-, RA- ja R-korttelialueilla rakentamistavan tulee olla korttelikohtaisesti yhtenäinen julkisivumateriaalien ja värityksen osalta. Rakentamisen tulee sopia hyvin ympäristöönsä.

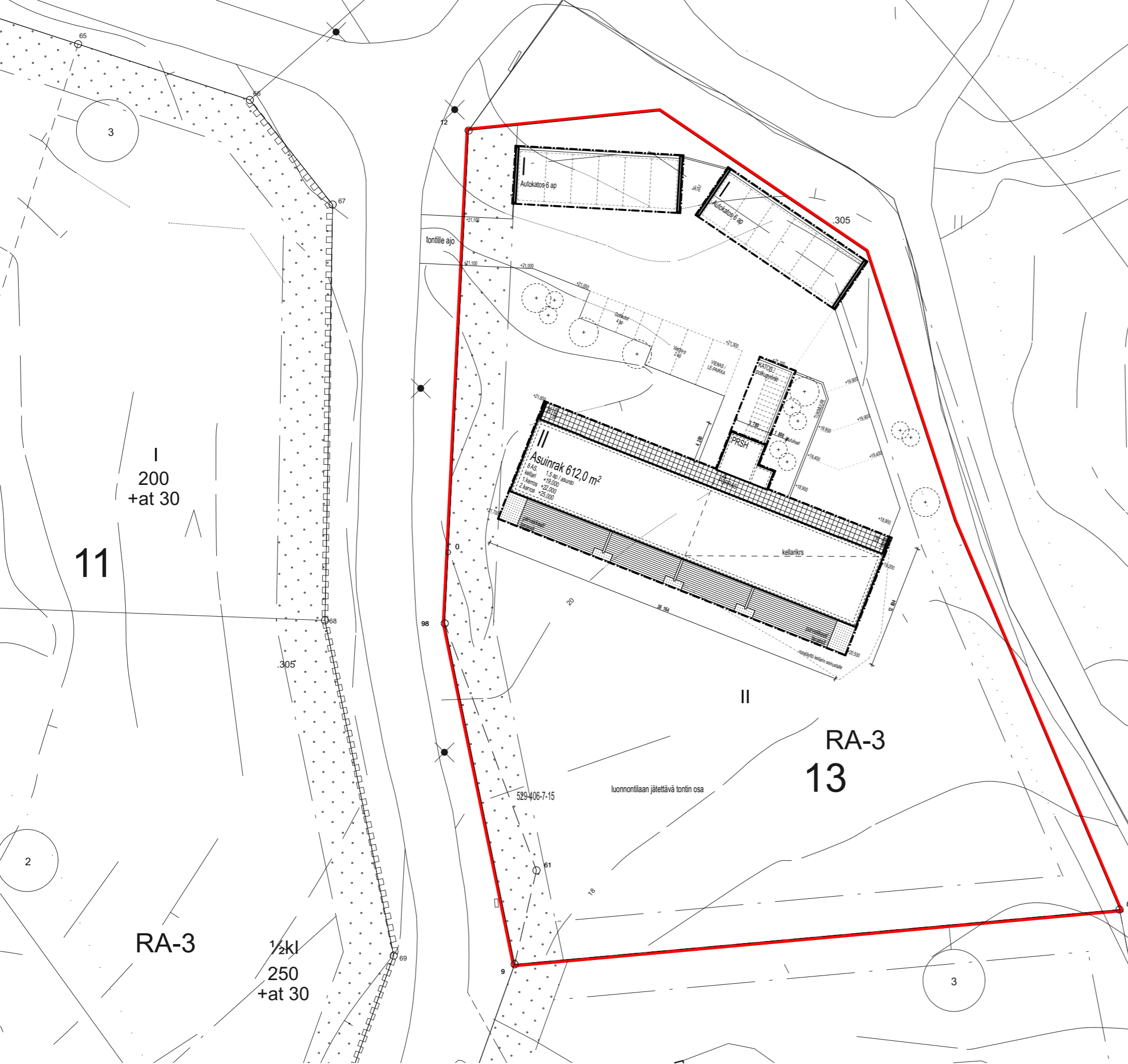
Rakennukset on sijoitettava niin, että louhimista ja pengertämistä tarvitaan mahdollisimman vähän. Kallioleikkaukset ja pengerrykset tulee maisemoida ja istuttaa siten, että rakennetut ja luonnontilaiset alueet sulautuvat toisiinsa. Rakennuspaikkojen katualueisiin rajautuvat osat on istutettava yhtenäisin pensasistutuksin tai puukujantein.

Rakennusta tai sen osaa ei saa rakentaa 4 metriä lähemmäksi tontin rajaa ilman naapurin suostumusta.

Rakennusten vesikaton ylin korkeus saa olla enintään 9,0 metriä luonnollisesta maanpinnasta. Kerrosalaan luettavia tiloja saa sijoittaa yhdessä rakennuksessa korkeintaan kahteen päällekkäiseen kerrostaoson. Maanpäällisen kellarikerroksen rakentaminen ei ole sallittua.

AO- ja AO-1-korttelialueilla on asuntoa kohti rakennettava kaksi autopaikkaa, joista toinen on katettava.

Alueella noudatetaan kaupunginhallituksen erikseen hyväksymiä rakentamistapaohjeita.



SANTALANTIE 52
 Santalantie 52, 21100 Naantali
 529 - 119 - 13 - 1 ja 2

LAAJUUS:

Tontin pinta-ala yhteensä:	4227,5 m ²	
Käytetty rakennusoikeus:	0 m ²	
Sallittu rakennusoikeus:	450 m ²	(asuinrakennus)
	60 m ²	(talousrakennus)
	510 m ²	yhteensä
Rakennettava kerrosala:	641,0 m ²	(asuinrakennus)
Ulkoseinävähennys (250mm):	29,0 m ²	
Rak.oikeudellinen rakennettava kerrosala:	612,0 m²	(641,0 - 29,0)
Rakennusoikeuden ylitys:	102,0 m ²	
Kokonaisala:	798,5 m²	
Huoneistoala:	534,0 m²	(yht 8 huoneistoa)
Huoneistot:	1: 3h, k	78,0 m ²
	2: 2h, k	55,5 m ²
	3: 2h, k	55,5 m ²
	4: 3h, k	78,0 m ²
	5: 3h, k	78,0 m ²
	6: 2h, k	55,5 m ²
	7: 2h, k	55,5 m ²
	8: 3h, k	78,0 m ²
Rakennuksen tilavuus:	2550 m³	(asuinrakennus)

11

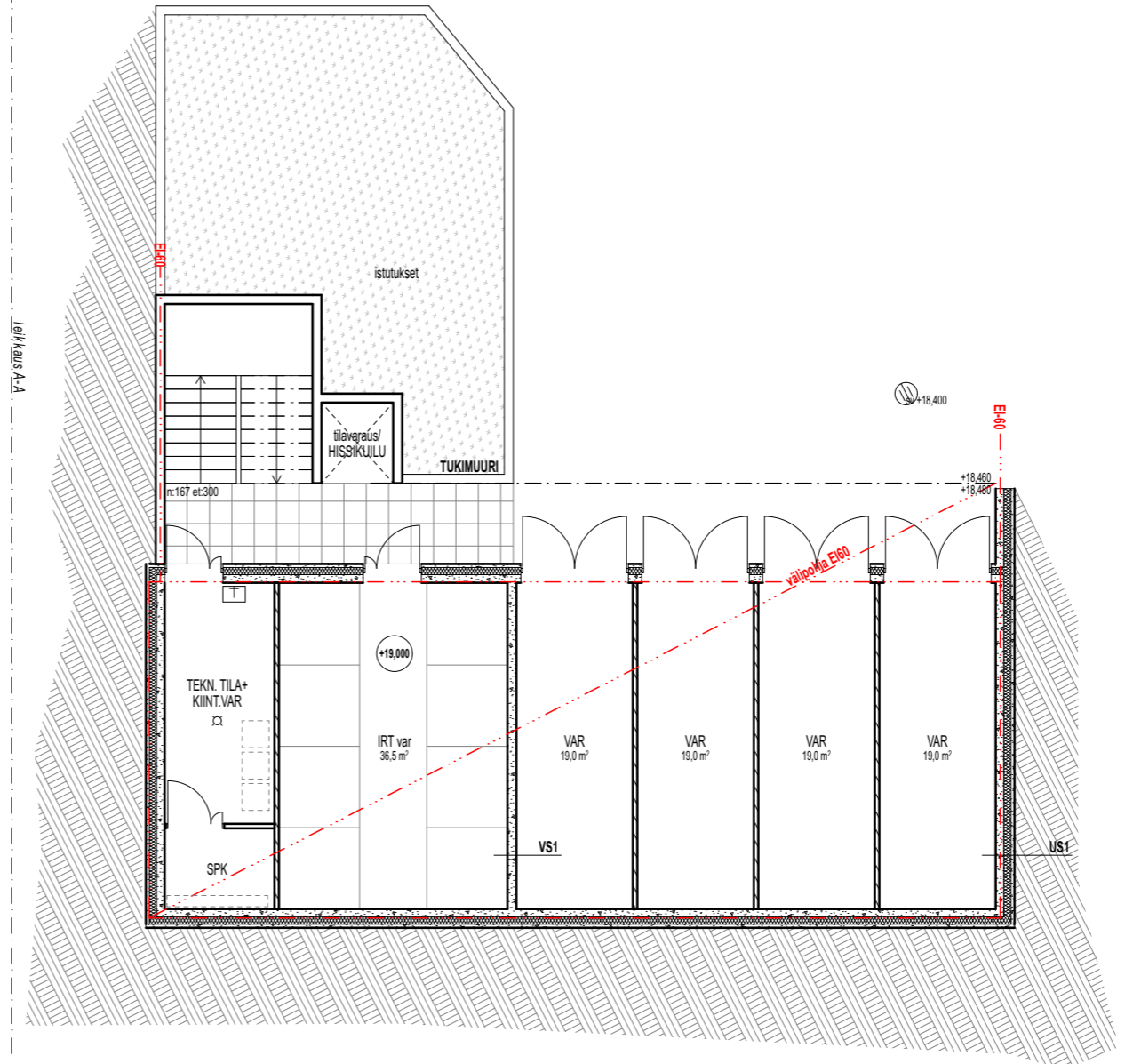
I
200
+at 30

RA-3

1/2kl
250
+at 30

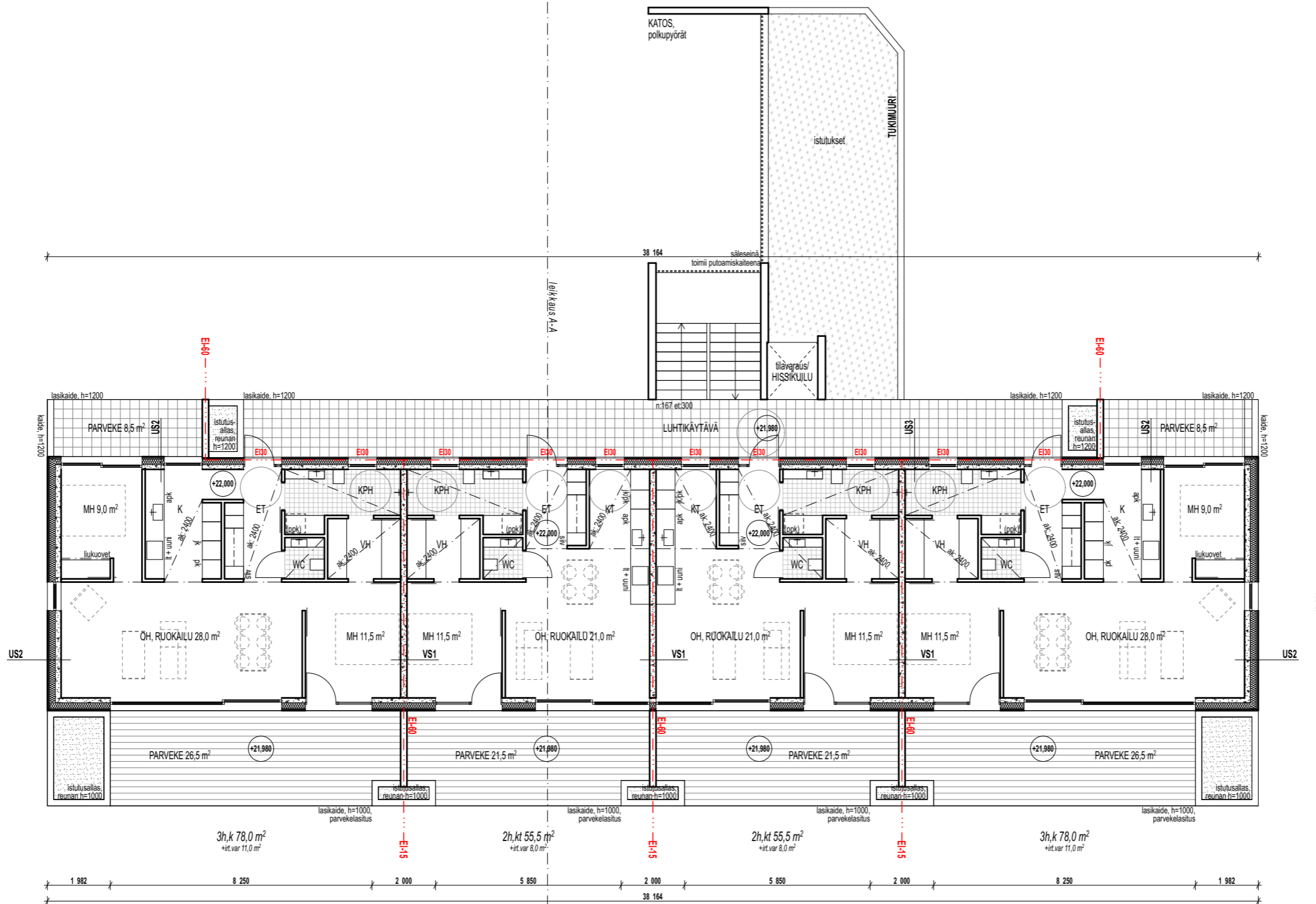
RA-3
13

Asemapiirros 1:400



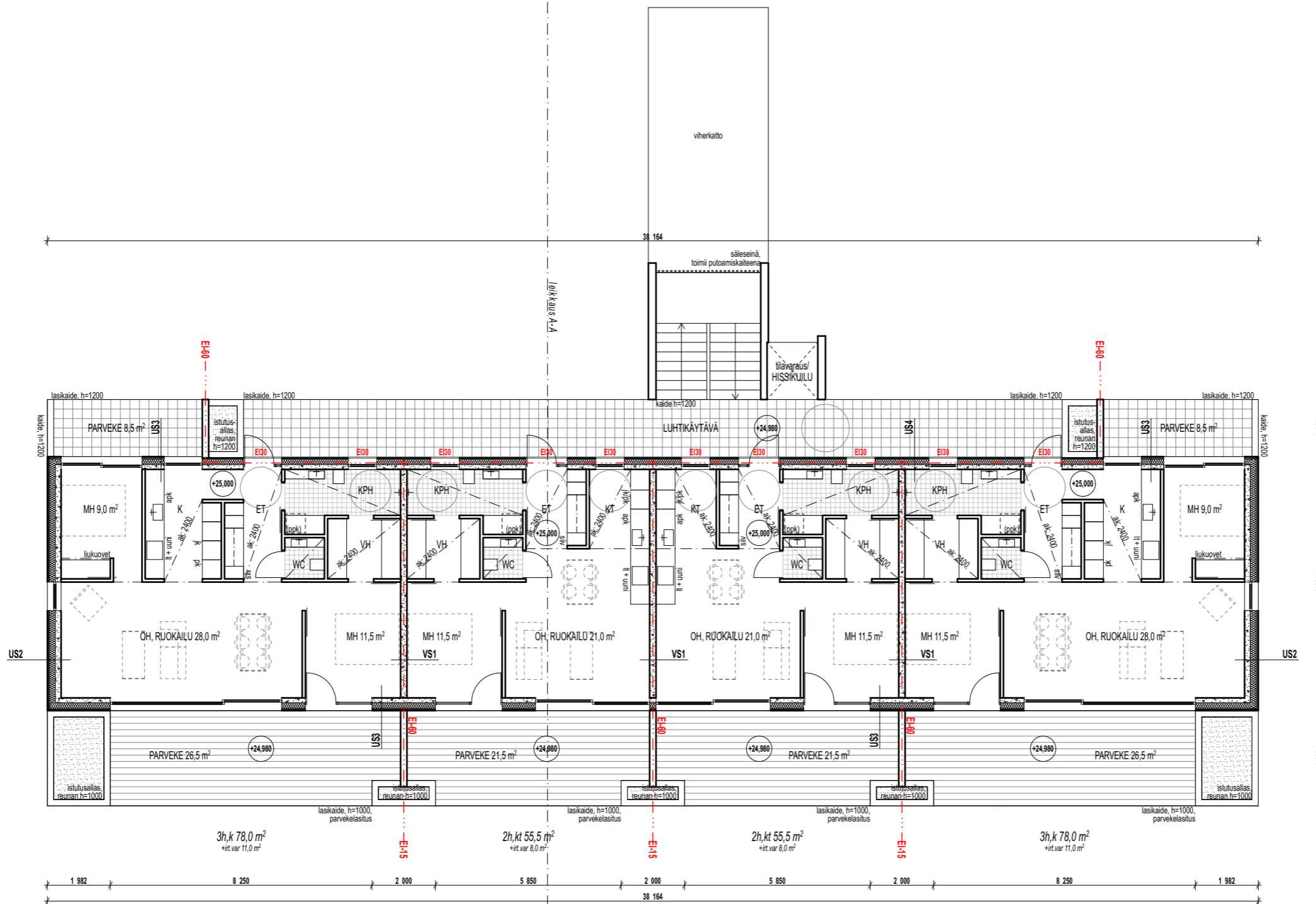
kellarirs bruttoala: 157,5 m²

Pohjapiirros, kellarikerros 1:150



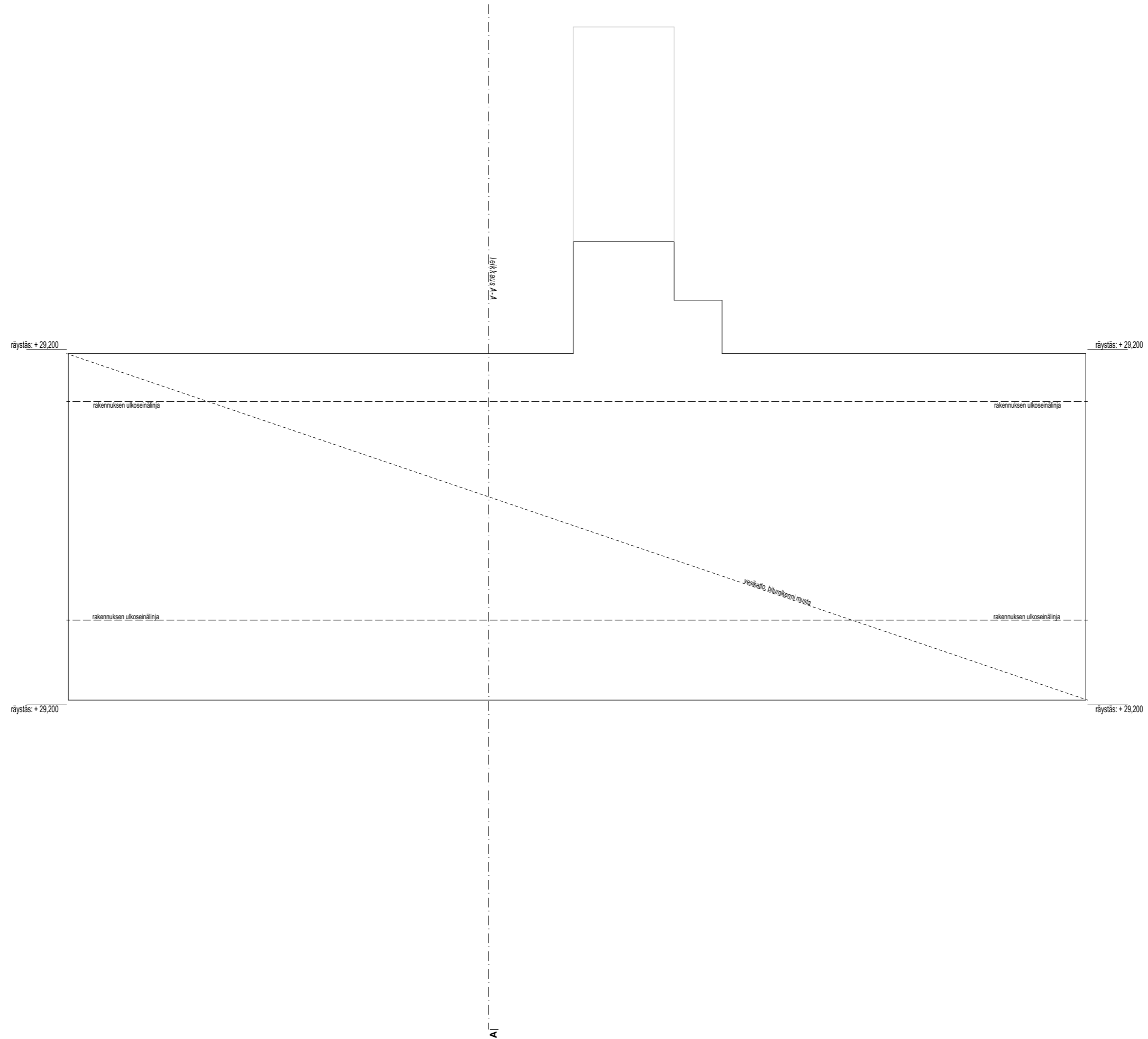
1. krs rak.oikeudellinen kerrosala: 306,0 m²
 1. krs huoneistoala: 267,0 m²
 1. krs bruttoala: 320,5 m²

Pohjapiirros, 1. kerros 1:150



2. krs rak.oikeudellinen kerrosala: 306,0 m²
 2. krs huoneistoala: 267,0 m²
 2. krs bruttoala: 320,5 m²

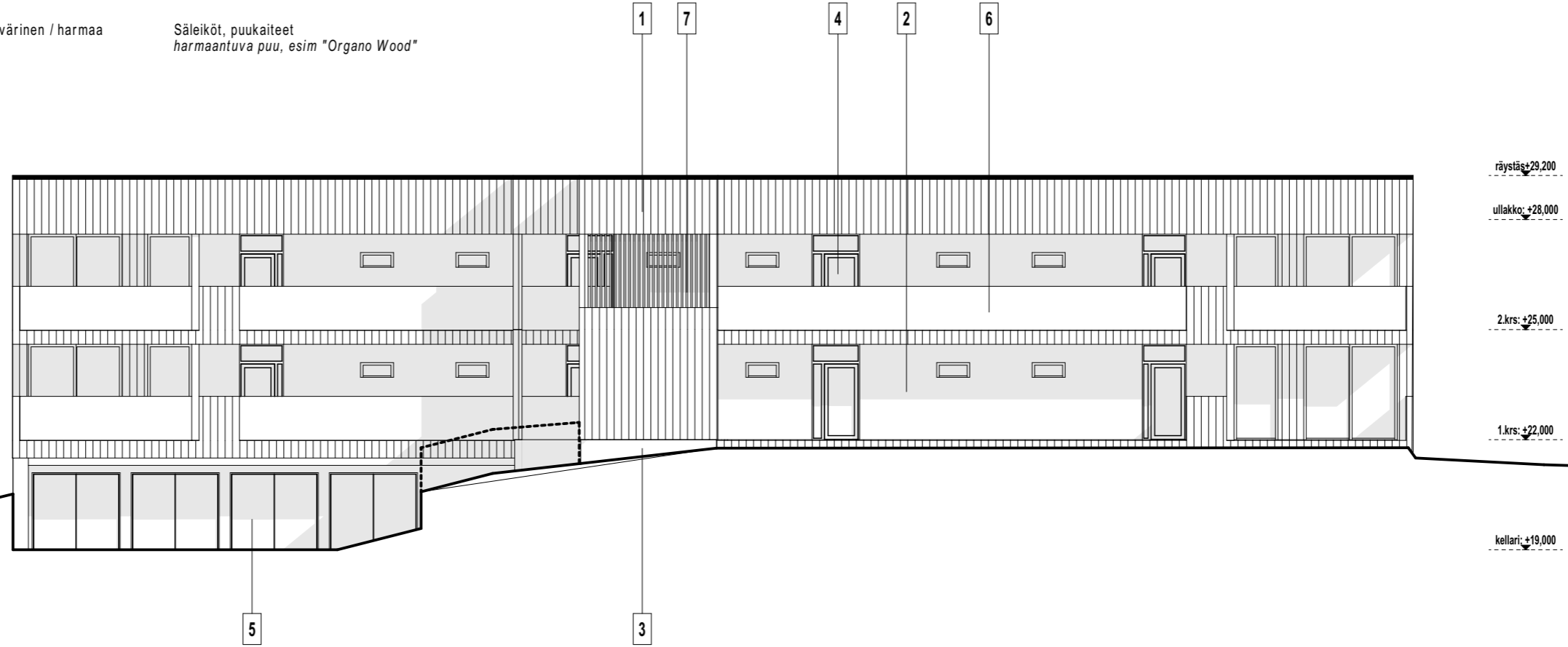
Pohjapiirros, 2. kerros 1:150



Pohjapiirros, vesikatto 1:150

JULKISIVUMATERIAALIT JA VÄRIT

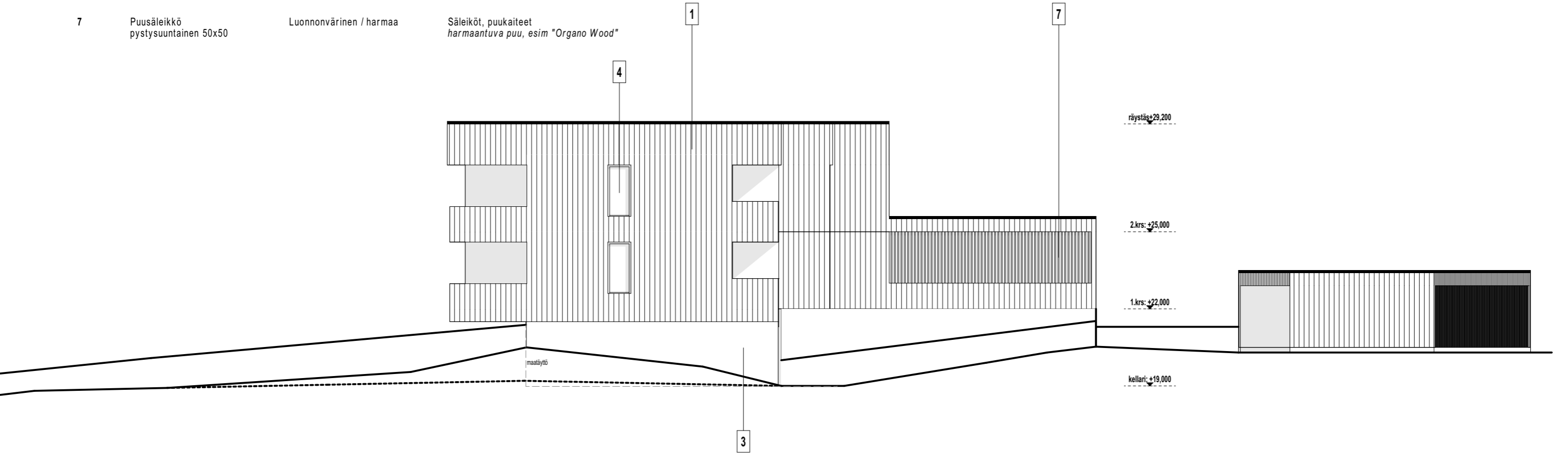
1	Puuverhouspaneeli, pystysuuntainen	Musta	Julkisivut lukuunottamatta luhtikäytävää paneeleissa vaihteleva leveys (95mm/175mm/195mm), asennetaan satunnaiseen järjestykseen
2	Sementtikuitulevy	Vihreänharmaa	Luhtikäytävään rajautuvat julkisivupinnat ja parvekkeiden väliseinät Väri xxx
3	Rappaus	Vaalean harmaa	Kellarikerroksen julkisivut Väri xxx
4	Lasi	Kirkas	Ikkunat ja lasiaukolliset ovet
5	Teräs	Musta	Kellarikerroksen umpiovet
6	Lasi	Kirkas	Parveke- ja luhtikäytävien kaiteet
7	Puusäleikkö pystysuuntainen 50x50	Luonnonvärinen / harmaa	Säleiköt, puukaiteet harmaantuva puu, esim "Organo Wood"



Julkisivu pohjoiseen 1:150

JULKISIVUMATERIAALIT JA VÄRIT

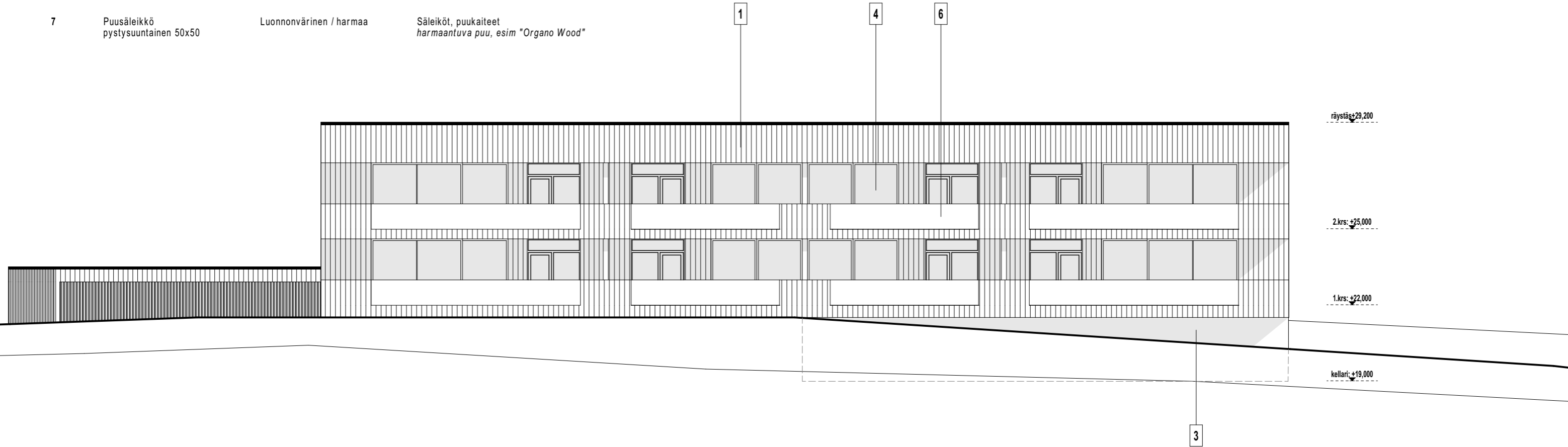
1	Puuverhouspaneeli, pystysuuntainen	Musta	Julkisivut lukuunottamatta luhtikäytävää paneeleissa vaihteleva leveys (95mm/175mm/195mm), asennetaan satunnaiseen järjestykseen
2	Sementtikuitulevy	Vihreänharmaa	Luhtikäytävään rajautuvat julkisivupinnat ja parvekkeiden väliseinät Väri xxx
3	Rappaus	Vaalean harmaa	Kellarikerroksen julkisivut Väri xxx
4	Lasi	Kirkas	Ikkunat ja lasiaukolliset ovet
5	Teräs	Musta	Kellarikerroksen umpiovet
6	Lasi	Kirkas	Parveke- ja luhtikäytävien kaiteet
7	Puusäleikkö pystysuuntainen 50x50	Luonnonvärinen / harmaa	Säleiköt, puukaiteet harmaantuva puu, esim "Organo Wood"



Julkisivu itään 1:150

JULKISIVUMATERIAALIT JA VÄRIT

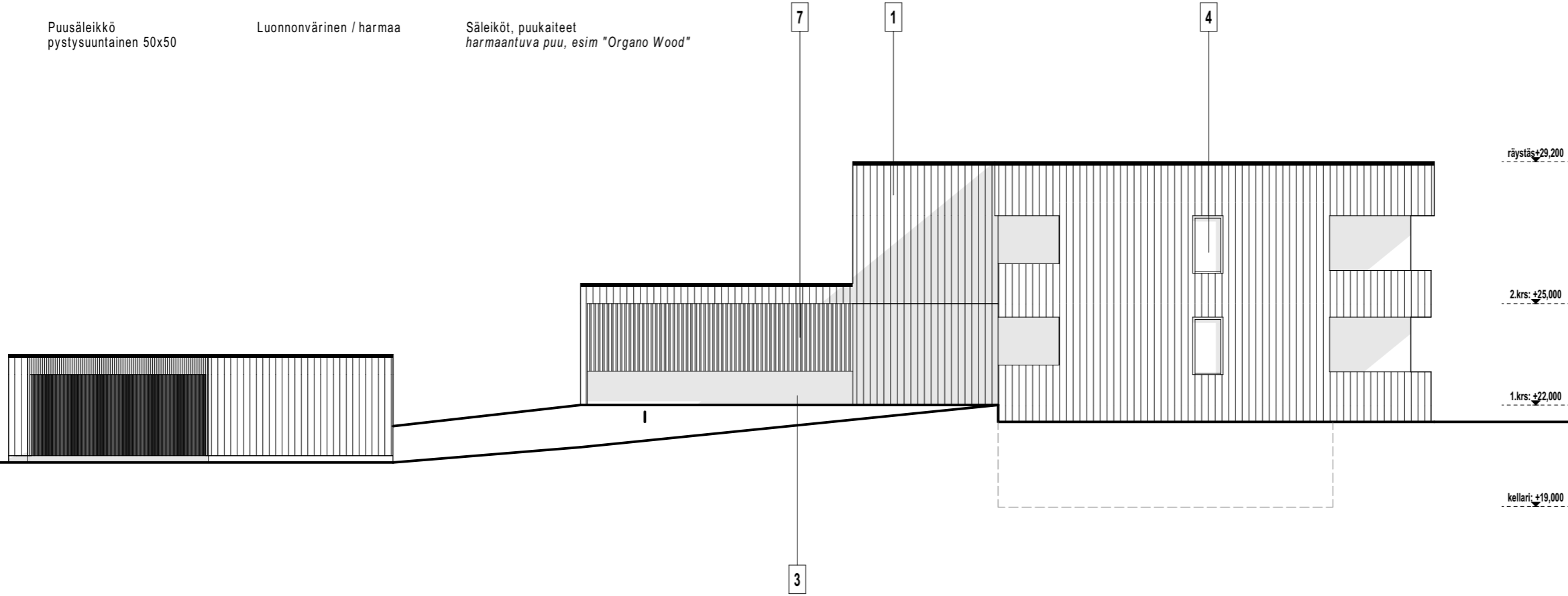
1	Puuverhouspaneeli, pystysuuntainen	Musta	Julkisivut lukuunottamatta luhtikäytävää paneeleissa vaihteleva leveys (95mm/175mm/195mm), asennetaan satunnaiseen järjestykseen
2	Sementtikuitulevy	Vihreänharmaa	Luhtikäytävään rajautuvat julkisivupinnat ja parvekkeiden väliseinät Väri xxx
3	Rappaus	Vaalean harmaa	Kellarikerroksen julkisivut Väri xxx
4	Lasi	Kirkas	Ikkunat ja lasiaukolliset ovet
5	Teräs	Musta	Kellarikerroksen umpiovet
6	Lasi	Kirkas	Parveke- ja luhtikäytävien kaiteet
7	Puusäleikkö pystysuuntainen 50x50	Luonnonvärinen / harmaa	Säleiköt, puukaiteet harmaantuva puu, esim "Organo Wood"



Julkisivu etelään 1:150

JULKISIVUMATERIAALIT JA VÄRIT

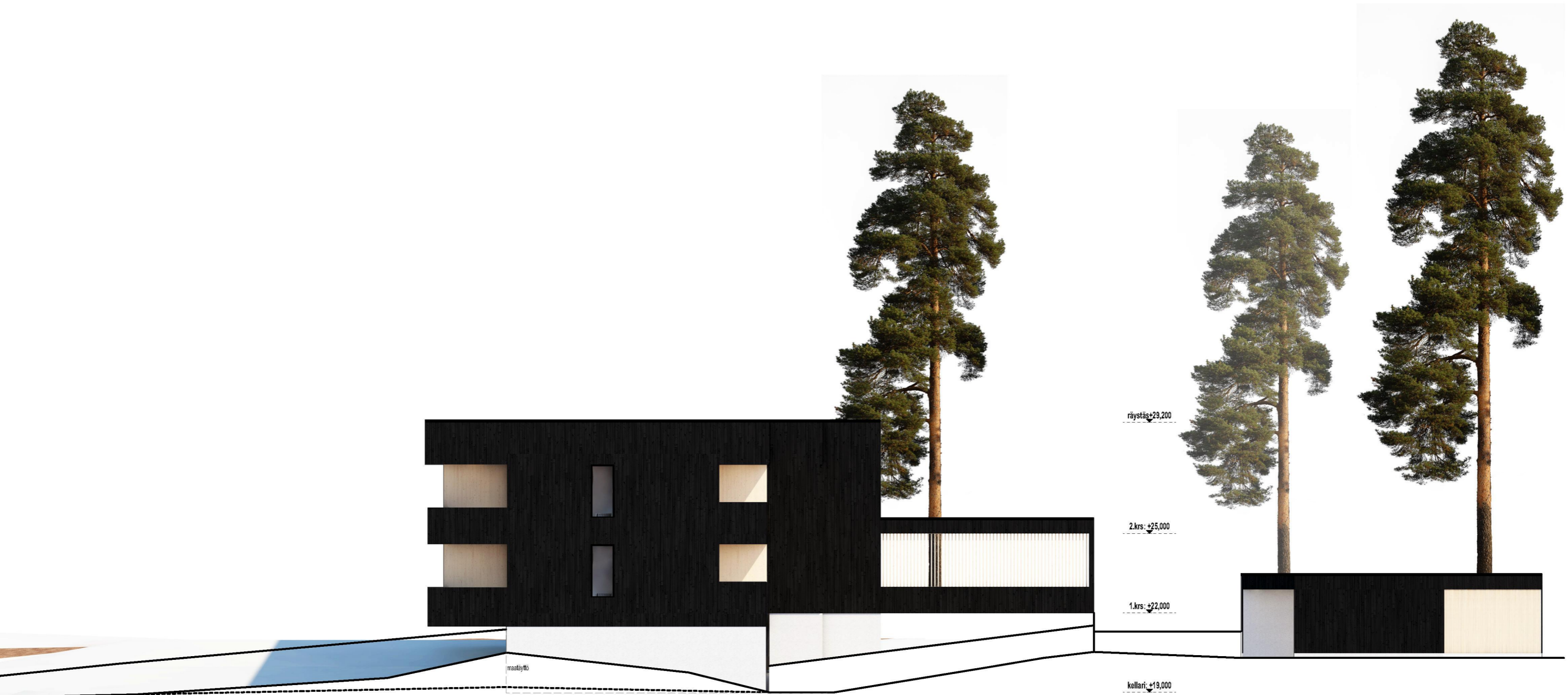
1	Puuverhouspaneeli, pystysuuntainen	Musta	Julkisivut lukuunottamatta luhtikäytävää paneeleissa vaihteleva leveys (95mm/175mm/195mm), asennetaan satunnaiseen järjestykseen
2	Sementtikuitulevy	Vihreänharmaa	Luhtikäytävään rajautuvat julkisivupinnat ja parvekkeiden väliseinät Väri xxx
3	Rappaus	Vaalean harmaa	Kellarikerroksen julkisivut Väri xxx
4	Lasi	Kirkas	Ikkunat ja lasiaukolliset ovet
5	Teräs	Musta	Kellarikerroksen umpiovet
6	Lasi	Kirkas	Parveke- ja luhtikäytävien kaiteet
7	Puusäleikkö pystysuuntainen 50x50	Luonnonvärinen / harmaa	Säleiköt, puukaiteet harmaantuva puu, esim "Organo Wood"



Julkisivu länteen 1:150



Julkisivu pohjoiseen 1:150



Julkisivu itään 1:150



1.krs: +22,000

kellari: +19,000

Julkisivu etelään 1:150



Julkisivu länteen 1:150