

## KASVILLISUUS

Tunnus	Nimi	Kokoluokka	kpl
<b>LEHTIPUUT</b>			
AlinJ	sulkaharmaaleppä - Alnus incana f. laciniata 'Johanna'	rym 12-14	3
Amla	sirotuomiphilaja - Amelanchier laevis	rungollinen 125-150	6
Becr	loimaankoivu - Betula pendula f. crispa	rym 14-16	6
Bepr	punakoivu - Betula pubescens f. rubra	rym 14-16	7
SyheT	Syringa x henryi 'Tammelan kaunotar'	rungollinen 150-175	6
Lehtipuut yhteensä 26 kpl			

### HUOM!

- Puiden ympärykset Ø1000 mm katetaan kuorikatteella 70 mm, katteen alla ei käytetä katekankaita.
- Puut ja rungolliset pensaat tuetaan 3-pistetuenalla ja suojataan Arboretum-verkolla (korok 1,2 m).
- Puut varustetaan kastelupussilla, jotka poistetaan talveksi.

## NIITYSIEMENSEOKSET

Väliskaistan matalakasvuisen niitty, kuiva kasvupaikka  
Niitykkien siemeniä 600 kpl/m<sup>2</sup>

Ahopukinjuuri	Kissankello
Ahosuolaheinä	Mäkitervakko
Harakankello	Päivänkakkara
Ketoneilikka	Siankärsämö
Keto-orvokki	

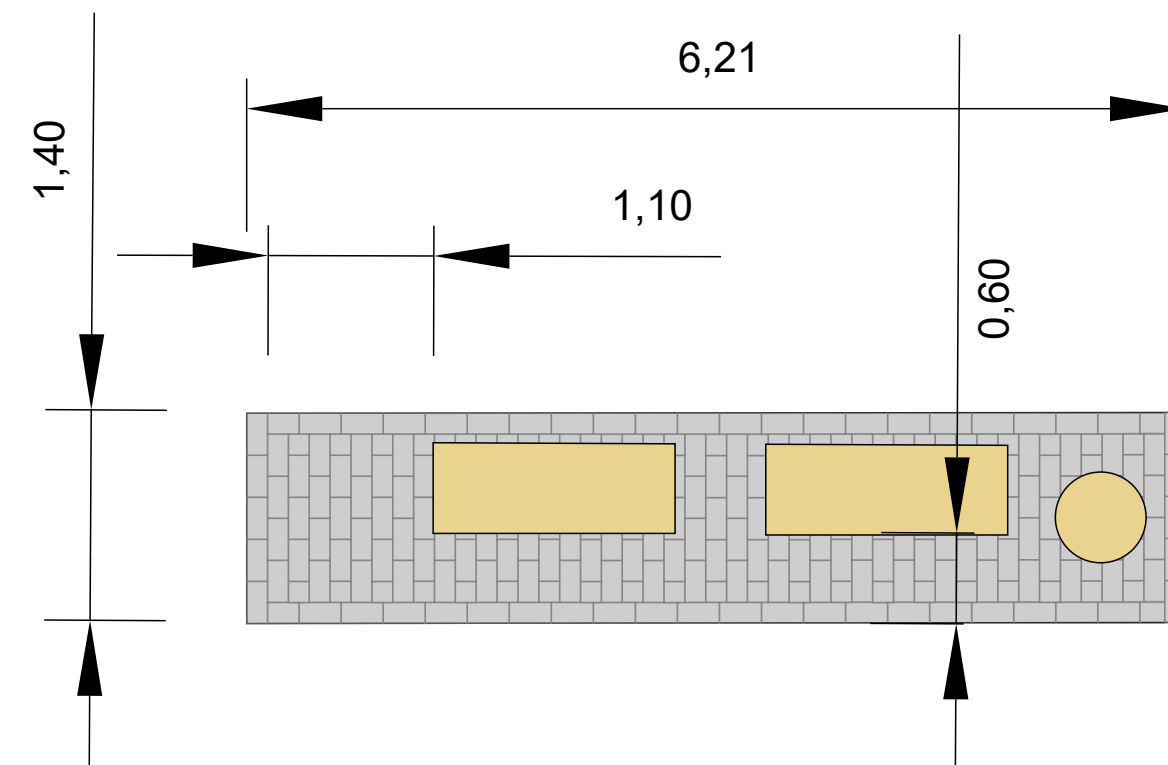
Suojaheinä 90 % jäykkänata ja 10 % rairuoho 100 g / 100 m<sup>2</sup>,  
kylvetään niitykkien kanssa sekakylvönä.

Reuna-alueiden kukkiva niitty, kuiva kasvupaikka  
Niitykkien siemeniä 600 kpl/m<sup>2</sup>

Ahosuolaheinä
Harakankello
Päivänkakkara
Siankärsämö
Särmäkuisma

Suojaheinä 90 % jäykkänata ja 10 % rairuoho 100 g / 100 m<sup>2</sup>,  
kylvetään niitykkien kanssa sekakylvönä.

## DETALJI 1 Penkkien alustan kiveys



## PIIRUSTUSMERKINNÄT

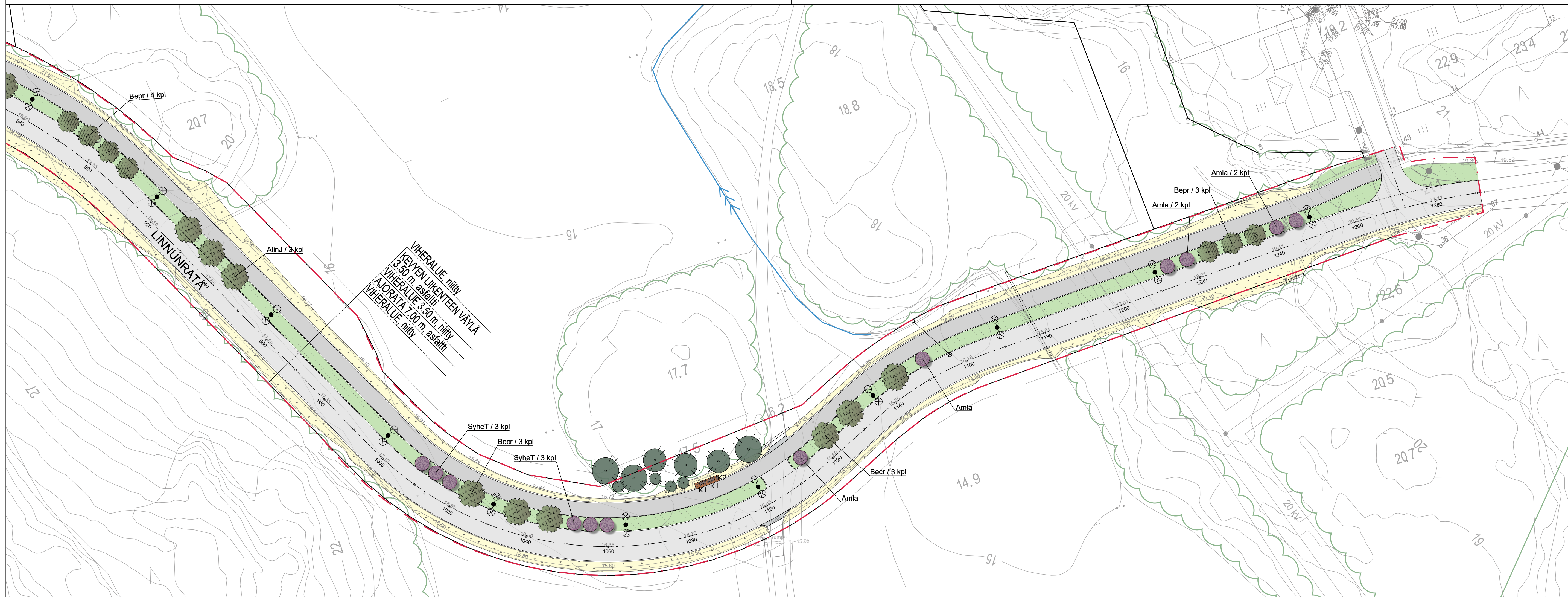
Tyyppi		Lisätietoja
	Urakka-alueen rajaus	
	Oleva, säilytettävä metsä	
	Säilytettävä havupuu / kataja sijainti viitteellinen	
	Avo-oja / hulevesipainanne / hulevesireitti	
	Rumpu	
	Puolirumpu	
	Hulevesikaivo	
	Istutettava lehtipuu	kasvillistan mukaisesti
	Istutettava lehtipensasryhmä	kasvillistan mukaisesti
	Matalakasvuisen niitty	kasvillistan mukaan
	Kukkiva niitty	kasvillistan mukaan

## PÄÄLLYSTEET

Tyyppi	Väri	Lisätietoja
	Asfaltti, ajorata	
	Asfaltti, kevyen liikenteen väylä	
	Betonikiveys	punamusta 278x138x80 mm tiiliäädonta
	Reunakivi	

## KALUSTEET JA VARUSTEET

Tunnus	Varuste	Väri	Lisätieto	kpl / jm
	Valaisin, erillisen suunnitelman mukaan			
K1	Penkki Park Place selkänojalla ja käsituella	vaaleanruskea metalliosat RAL 9005	Lappset 060102-1	2
K2	Roska-astia City, 60 l upotettava pylväs City	RAL 9005 RST	Lehtovuori	1
			Lehtovuori	1



MITTAKAAVA 1: 500		0 25 50	
Koordinatijärjestelmä GK23	RAKENNUSKOHTIEN NIMI JA OSOITE NAANTALIN KAUPUNKI PERHETALON ASEMAKAAVA-ALUE RAKENNUSSUUNNITELMA, vaihe 2	Kokoonajajajärjestelmä N2000	PIIRUSTUKSEN SISÄLTÖ Katu ympäristöpiirustus 2/2 Linnunrata
SWECO		SUUNNITTELIJA TARKK. PIIR. SUUNNITTELIJA	TYÖ N:O PIIR N:O MUUTOS
Sweco Finland Oy Rautatiekatu 33, 90100 OULU		31.1.2023	MAS 23703456 105