



24.1.2018

Tällä sopimuksella sopivat Naantalin kaupunki (kaupunki) ja Palovuoren Kivi Oy (urakoitsija) Isosuon maankaatopaikka-alueen kallion louhinnasta seuraavaa:

1
ALUE

Sopimusalue on pinta-alaltaan noin hehtaari ja alue sijaitsee Naantalin kaupungin (529) Ladvon kylän (416) Isosuon kaatopaikka-nimisellä tilalla.

2
KÄYTTÖOIKEUSKORVAUS

Käyttöoikeuskorvaus on 1 500 € (tuhatviisisataa) euroa vuodessa hehtaarilta.

3
KALLION LOUHINTA

Urakoitsijalla on oikeus noin 80 000 (kahdeksankymmentuhannen) kiinto-kuutuun louhintaan louhinta-alueella. Louhinta suoritetaan liitekartalla esitettyyn tasoon. Louhittavan alueen hyötymäärä ja sen kaataminen ja korjaaminen kuuluu kaupungille.

Louhittavan alueen raivaus, raivausjätteen asianmukainen käsittely ja maapeitteen poiston tekee urakoitsija kustannuksellaan. Katurakennukseen soveltuva maata voi käyttää työmaateiden ja –kenttien rakentamiseen ja muun kaivumaan voi läjittää maankaatopaikalle tilaajan osoittamaan paikkaan veloituksetta.

Urakoitsijan on käytettävä pääasiassa liitekarttaan merkittyä työmaantietä. Työ voidaan kuitenkin aloittaa suoraan louhinta-alueelle tehtävästä liittymästä, jota voidaan muutenkin käyttää tilapäiseen tarkoitukseen. Kaupunki toteuttaa kustannuksellaan louhinta-alueella tarvittavat ajoliittymät.

Urakoitsija laatii kustannuksellaan liikenteenjärjestelyjä, turvallisuutta ja ympäristön suojelua koskevat suunnitelmat, jotka lähetetään kaupungille hyväksyttäväksi.

Vaaralliset jyrkänteet on varustettava tarvittaessa suoja-aidalla.

4
LOUHINTAKORVAUS

Urakoitsija maksaa kaupungille korvaukseksi louhitusta kallioista 0,4 € kiinto-kuutiometriltä. Urakoitsija ilmoittaa vuosittain joulukuun 1. päivän tilanteen mukaan ko. vuonna louhitun vuosittaisen määrän kaupungille, joka laskuttaa louhintamäärän urakoitsijalta edellä sovitun korvauksen mukaisesti.

5
LOUHINTA-AIKATAULU

Louhinta suoritetaan siten, että louhinta-alue on valmis vuoden 2022 loppuun mennessä.



24.1.2018

Mikäli urakoitsija ei louhi aluetta yllä olevan aikataulun mukaisesti tai louhinta ei etene samassa suhteessa sopimusajan kanssa, kaupunki voi purkaa sopimuksen ilman irtisanomisaikaa.

6

LOUHINTALUVAT JA VAKUUDET

Ympäristölupapäätöksen mukaan (kaav.ymp.ltk 9.6.2011 § 73) alueelta on voinut irrottaa 10 000 k-m³ kalliota. Muista tarvittavista luvista ja vakuutuksista vastaa urakoitsija.

Kaupunki sitoutuu maanomistajana antamaan louhintaan tarvittavan luvan sekä urakoitsijalle oikeuden pitää alueella murskaamoa toiminnasta asetetun lainsäädännön, ympäristölupamenettelyn ja meluilmoituksen perusteella tehdyn päätöksen puitteissa.

7

KAUPUNGIN OSTO-OIKEUS

Kaupungilla on oikeus ostaa urakoitsijalta sopimuksen tarkoittamaa louhetta ja mursketta kaupungin omaan tarpeeseen 10 % alennuksella.

8

TIEN JA ALUEIDEN RAKENTAMINEN

Urakoitsija sitoutuu omalla kustannuksellaan rakentamaan kaikki tarvitsemansa tiet alueella (lukuun ottamatta liitekartan mukaista tietä nro 3). Lisäksi urakoitsija on toteuttanut kustannuksellaan liitekartan mukaiset työmaatiet ja tukipenkereet siten, että tiet soveltuvat kuorma-autoliikenteelle.

Kaupunki on rakentanut kustannuksellaan louhinta-alueelle johtavat liittymät Isosuontieltä ja Isosuontien varren ajo-ojat.

9

LOUHINTATOLERANSSI

Tässä on kysymyksessä massalouhinta, jonka toleranssi pystysuunnassa $\pm 0,3$ m asetettuun tavoitetasoon nähden. Massalouhintaan ei lueta sellaista louhintaa, jossa rintauksen korkeus on alla kaksi metriä. Tämän osalta louhintatoleranssi on $\pm 1,0$ m.

10

SOPIMUKSEN VOIMASSAOLOAIKA

Tämä sopimus on voimassa vuoden 2022 loppuun.

Mikäli urakoitsijasta riippumattomasta syystä tarvittavien lupien saanti viivästyttää, pidennetään louhinta-aikaa ja sopimuksen voimassaoloaikaa vastaavasti.

11

SOPIMUKSEN VOIMAANTULO



24.1.2018

Naantalin tekninen lautakunta on hyväksynyt sopimuksen 20.12.2017 § 127.

Tätä sopimusta on tehty kaksi yhtäpitävää kappaletta, yksi kummallekin sopijapuolelle.

ALLEKIRJOITUKSET

Naantalissa 24. tammikuuta 2018

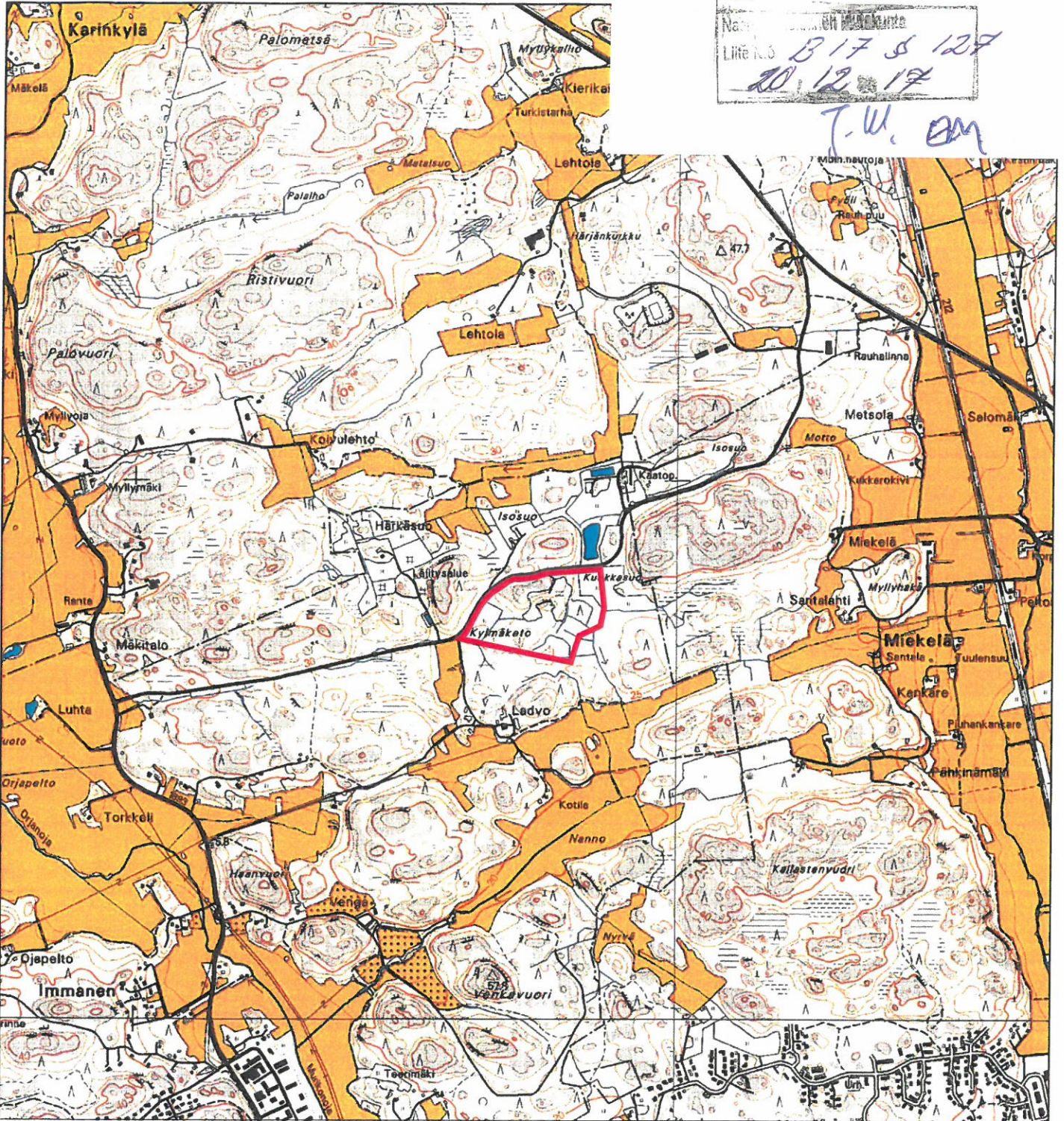
NAANTALIN KAUPUNKI
Tekninen lautakunta

Kimmo Suonpää
tekninen johtaja

Pirjo Kankaristo
talouspäällikkö

PALOVUOREN KIVI

Pertti Romppainen



Naantali JÄH P13451P001
 Liite No. 3 B175129
 20.12.17
 T. U. EM

SUUNNITTELUALUE

0 500m

Rakennuskohde
NAANTALIN KAUPUNKI
ISOSUON MAANKAATOPAIKAN
TÄYTTÖSUUNNITELMA

Piirustuksen sisältö
SIJAINTIKARTTA

Mittakaavat
1:20 000

FCG Finnish Consulting Group

Puutarhakatu 45 B, 20100 Turku
 Puh. 0104090, www.fcg.fi

Päiväys 13.4.2011
 Pääsuunn. Juha Vesterberg
 Hyv.

Suunnittelualue, työnnumero ja piirustuksen numero Muutos

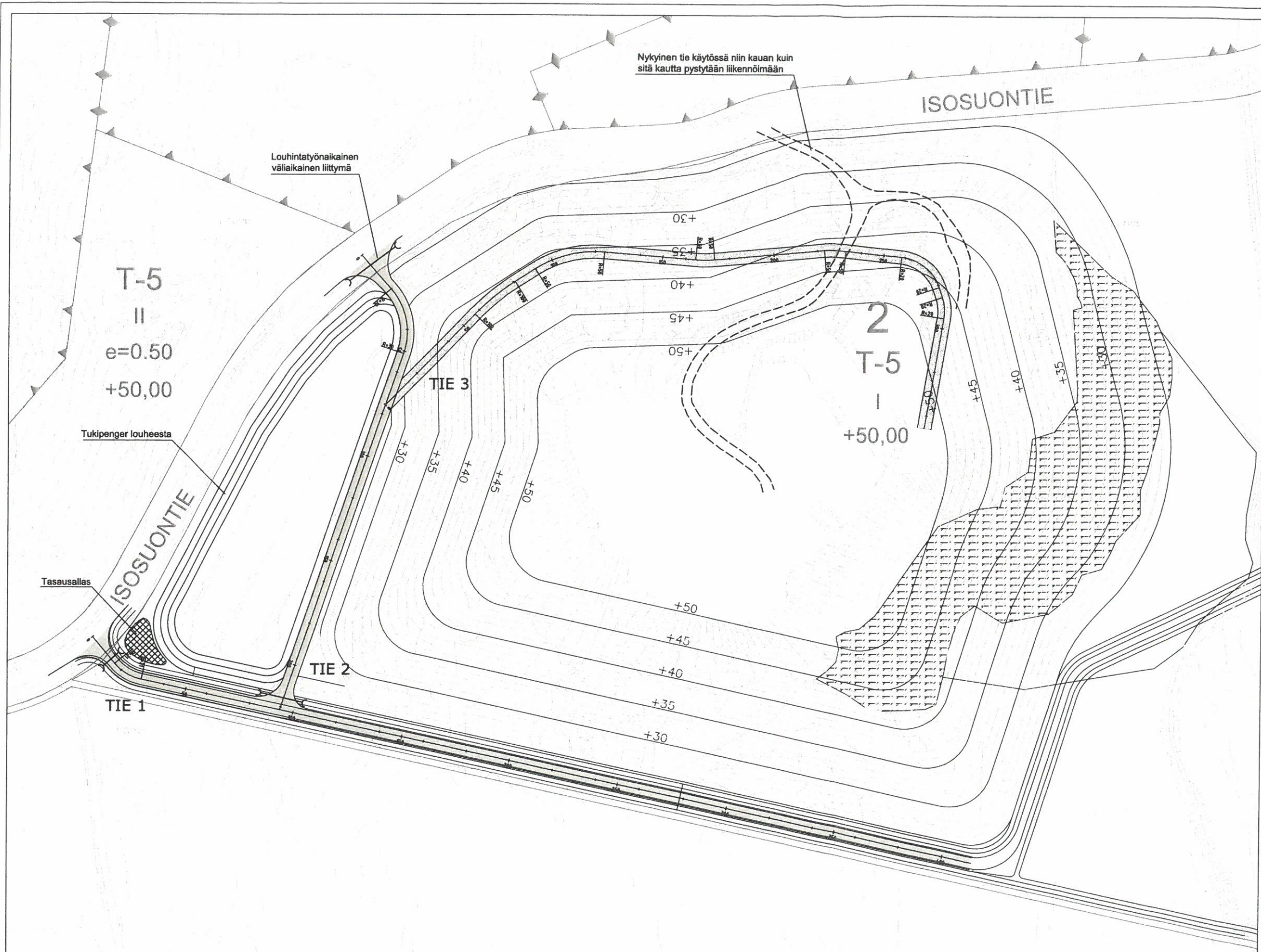
JÄH - P13451P001 - 200

Tiedosto
 200 sijaintikartta.dwg

Suunn./Piirt. Marjo Sairanen
 Tarkastaja
 Yhteyshenkilö Juha Vesterberg

A
 S

J.M. *[Signature]*



Rakennuskohde NAANTALIN KAUPUNKI ISOSUON MAANKAATOPAIKAN TÄYTTÖSUUNNITELMA	Piirustuksen sisältö ASEMAPIIRUSTUS TIET 1, 2 JA 3 Mittakaavat 1:1000
FCG Finnish Consulting Group Puutarhakatu 45 B, 20100 Turku Puh. 0104090, www.fcg.fi	Suunnitteluala, työnnumero ja piirustuksen numero JÄH - P13451P001 - 207 Tiedosto tiet130411.dwg
Päiväys 13.4.2011 Pääsuunn. Juha Vesterberg Hyv. <i>[Signature]</i>	Suunn./Piirt. Heili Ojanen Tarkastaja <i>[Signature]</i> Yhteyshenkilö Juha Vesterberg

Naantalin tekninen lautakunta
 Liite N:o B19 § 127
 20.12.2017
 J.M. EM

Louhinta tasoon +25 ennen täytön aloittamista, arvioitu louhittavan kallion määrä n. 80 000 m³

Louhintatyöaikainen väliaikainen liittymä

Louhinnanaikaiset tiejärjestelyt ratkaistaan tarkemmin työtekniisten seikkojen ja toiminnan järjestämisen kannalta tarkoituksenmukaisimmalla tavalla. Liikennöinnissä louhittavalle alueelle voidaan hyödyntää tarvittaessa molempia liittymä-/tiejärjestelyjä tai vain toista niistä.

Ottamis-suunta

Murskauslaitoksen sijainti alussa. Toiminnan edetessä murskauslaitos sijoitetaan alas louhokseen.

<p>Rakennuskohde NAANTALIN KAUPUNKI ISOSUON MAANKAATOPAIKAN TÄYTTÖSUUNNITELMA</p>	<p>Piirustuksen sisältö ALUSTAVA LOUHINTASUUNNITELMA Mittakaavat 1:2000</p>
<p>FCG Finnish Consulting Group Puutarhakuja 45 B, 20100 Turku Puh. 0104090, www.fcg.fi</p>	<p>Suunnittelualue, työnnumero ja piirustuksen numero JÄH - P13451P001 - 206 Muutos</p>
<p>Päiväys 13.4.2011 Pääsuunn. Juha Vesterberg Hyv.</p>	<p>Tiedosto 202-206 Isosuo 2011.dwg Suunn./Piirt. Marjo Sairanen Tarkastaja Yhteyshenkilö Juha Vesterberg</p>