

Luolalan – Viestitien asemakaavamuutos

Tekninen lautakunta 15.6.2022

Kaavamuutostarpeet 7.6.2022

Kaavoitusarkkitehti Osku Uurasmaa

Naantali*



Luolalan – Viestitien asemakaava

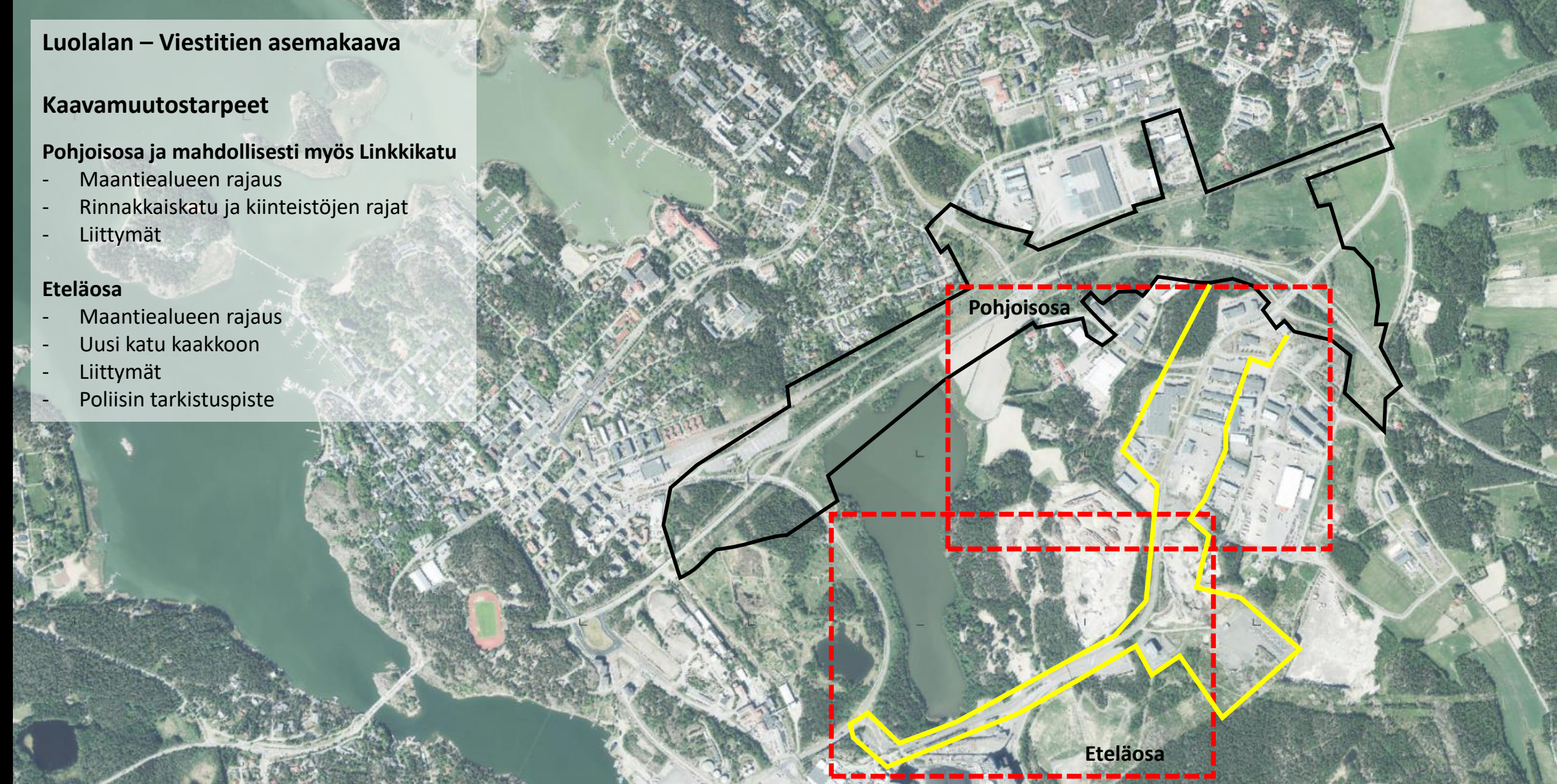
Kaavamuutostarpeet

Pohjoisosa ja mahdollisesti myös Linkkikatu

- Maantiealueen rajaus
- Rinnakkaiskatu ja kiinteistöjen rajat
- Liittymät

Eteläosa

- Maantiealueen rajaus
- Uusi katu kaakkoon
- Liittymät
- Poliisin tarkistusposte




Luolalan - Viestitien asemakaavamuutos
Pohjoisosa
Kaavamuutostarpeet, ei tarkkaa mitoitusta

Luolalankadun,
Patenttikadun ja
Viestitien muutos
maantiekseksi

Uusi liittymä
(tontin ainoa)

Liikennealueen
leventäminen

Tontin
laajentaminen /
ajoyhteys

 Kaavamuutoksen alustava aluerajaus

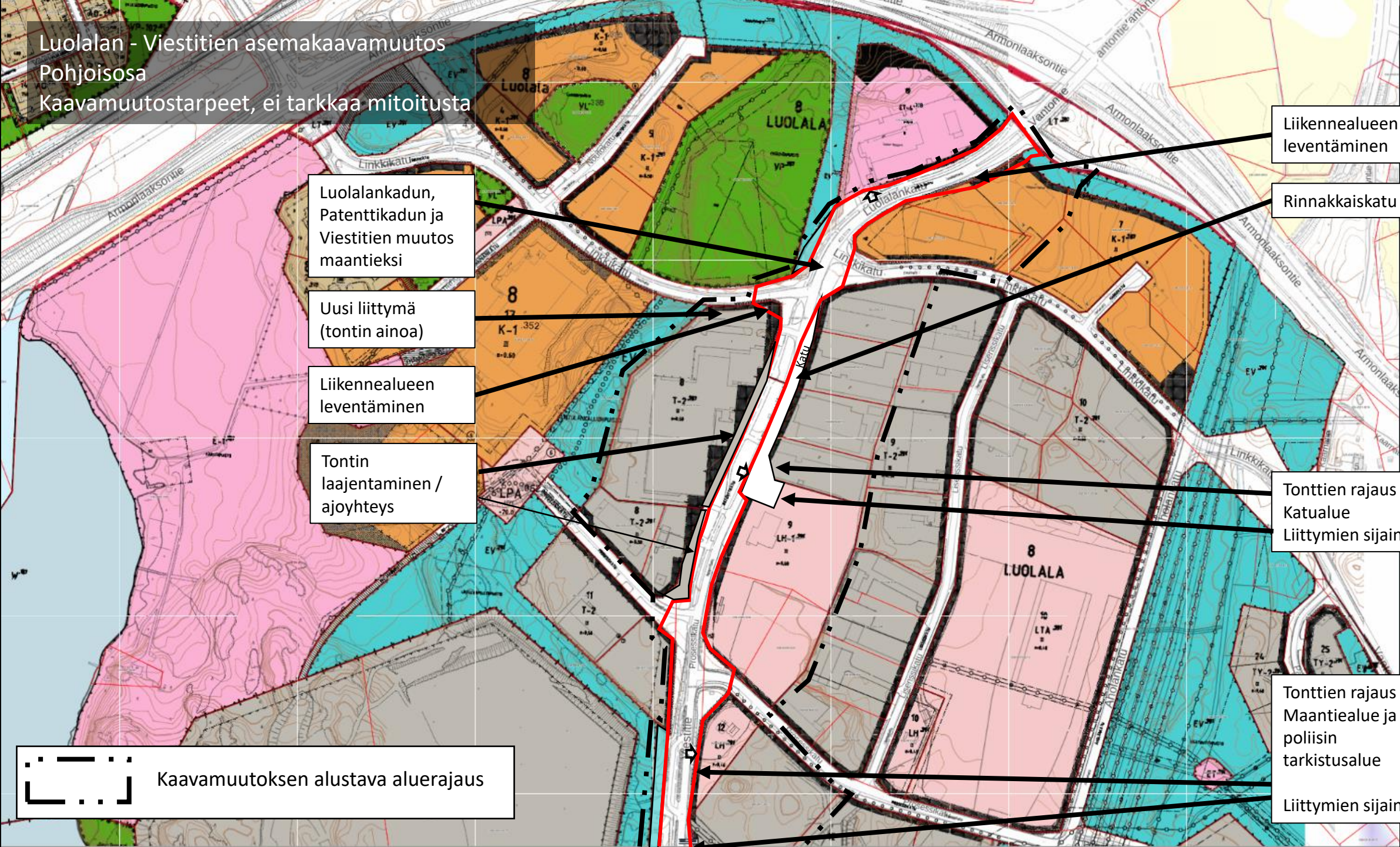
Liikennealueen
leventäminen

Rinnakkaiskatu

Tonttien rajaus /
Katualue
Liittymien sijainnit

Tonttien rajaus /
Maantiealue ja
poliisin
tarkistusalue

Liittymien sijainnit



Luolalan - Viestitien asemakaavamuutos
Eteläosa
Kaavamuutostarpeet, ei tarkkaa mitoitusta



Kaavamuutoksen alustava aluerajaus

Tonttien rajaus /
Maantiealue

Liittymien
sijainnit?

Luolalankadun,
Patenttikadun ja
Viestitien muutos
maantiekiksi

Levennys?

Aluerajaukset:
Maantiealue
Katualue
Pysäköinti

Katu?

110 kV
maakaapeli

Katu?

Katu?

Liittymien
sijainnit?

Uusi katualue ja
EV-tontin
aluerajaus

