

E18

Turun Kehätie

Tekninen lautakunta 15.6.2022

Alustavat asemakaavaluonnokset
7.6.2022

Kaavoitusarkkitehti Osku Uurasmaa

Naantali*



E18 Turun Kehätie / asemakaava

Alustavia kaava-ajatuksia ja aluerajauksia

Järveläntie

- Uudet risteysjärjestelyt
- Uudet korttelialueet
- Radan alikulku
- Yhdystien tilavaraus

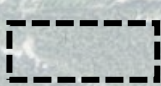
Ruonan Yhdystie

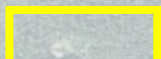
- Uudet risteysjärjestelyt
- Uusi kaupan paikka
- Uuden yhdystien tilavaraus

Vantontie

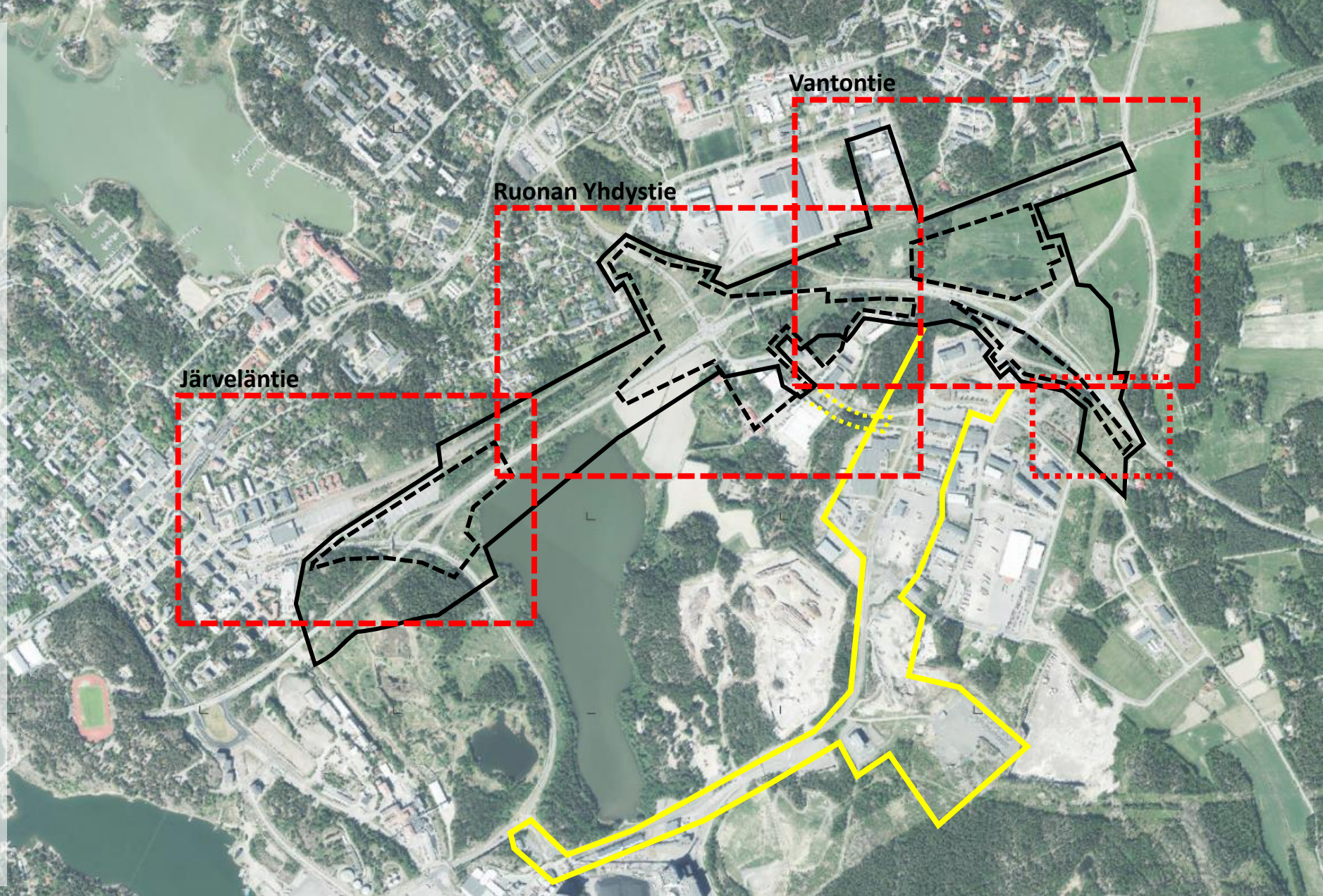
- Uudet risteysjärjestelyt
- Uusi tilaavaativan kaupan alue
- Yhdystien tilavaraus

 OAS-alueen rajaus

 Alustavan
kaavaluonnoksen rajaus

 Viestitien alue

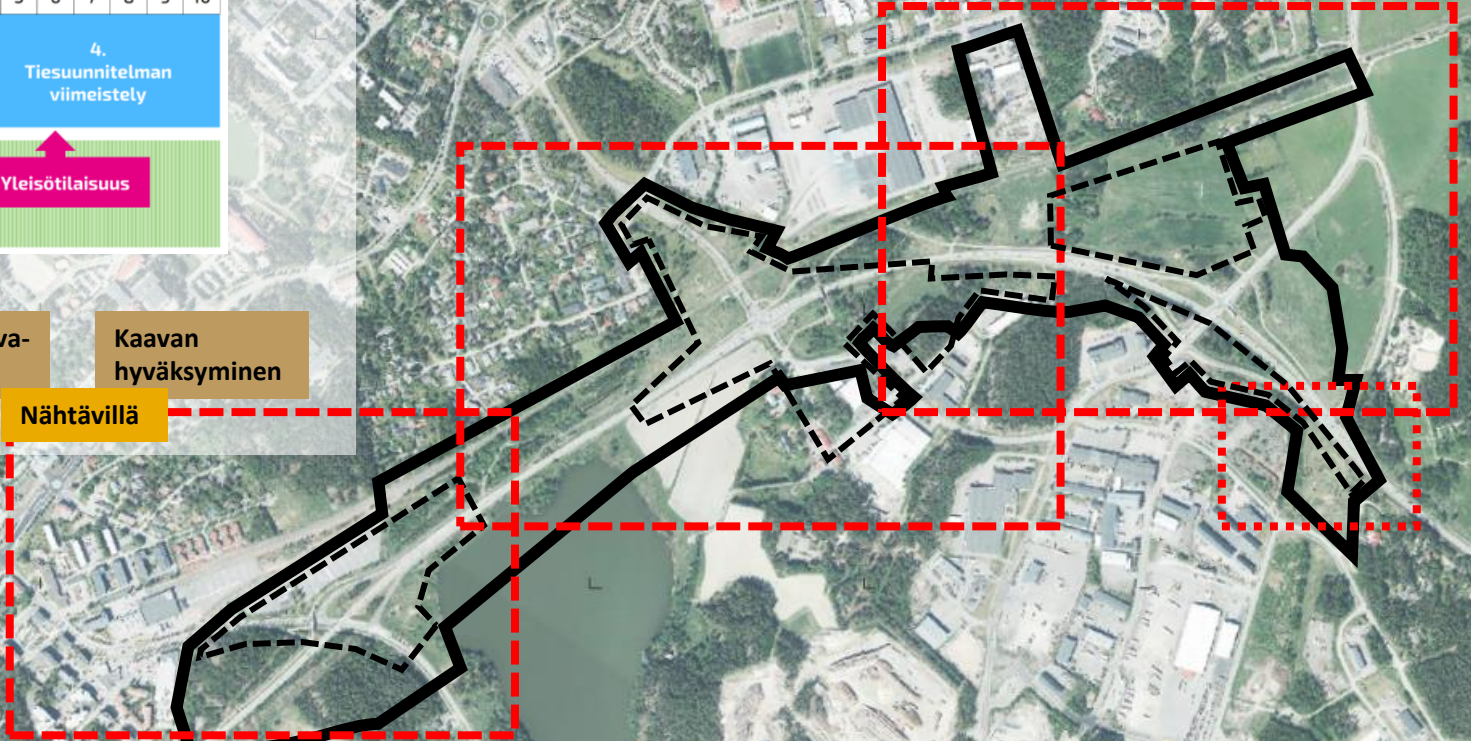
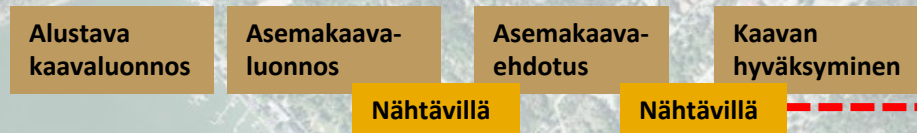
 Osa-alueet



Tiesuunnitelman aikataulu:

2021						2022						2023																
6	7	8	9	10	11	12	1	2	3	4	5	6	7	8	9	10	11	12	1	2	3	4	5	6	7	8	9	10
1. Lähtökohdat ja tavoitteet, työn organisointi						2. Tiesuunnitelman perusratkaisu						3. Tiesuunnitelman laatiminen						4. Tiesuunnitelman viimeistely										
1. Yleisötilaisuus						Työpajat ja asukastilaisuudet Palautteen kerääminen						2. Yleisötilaisuus																

Asemakaavoituksen aikataulu:



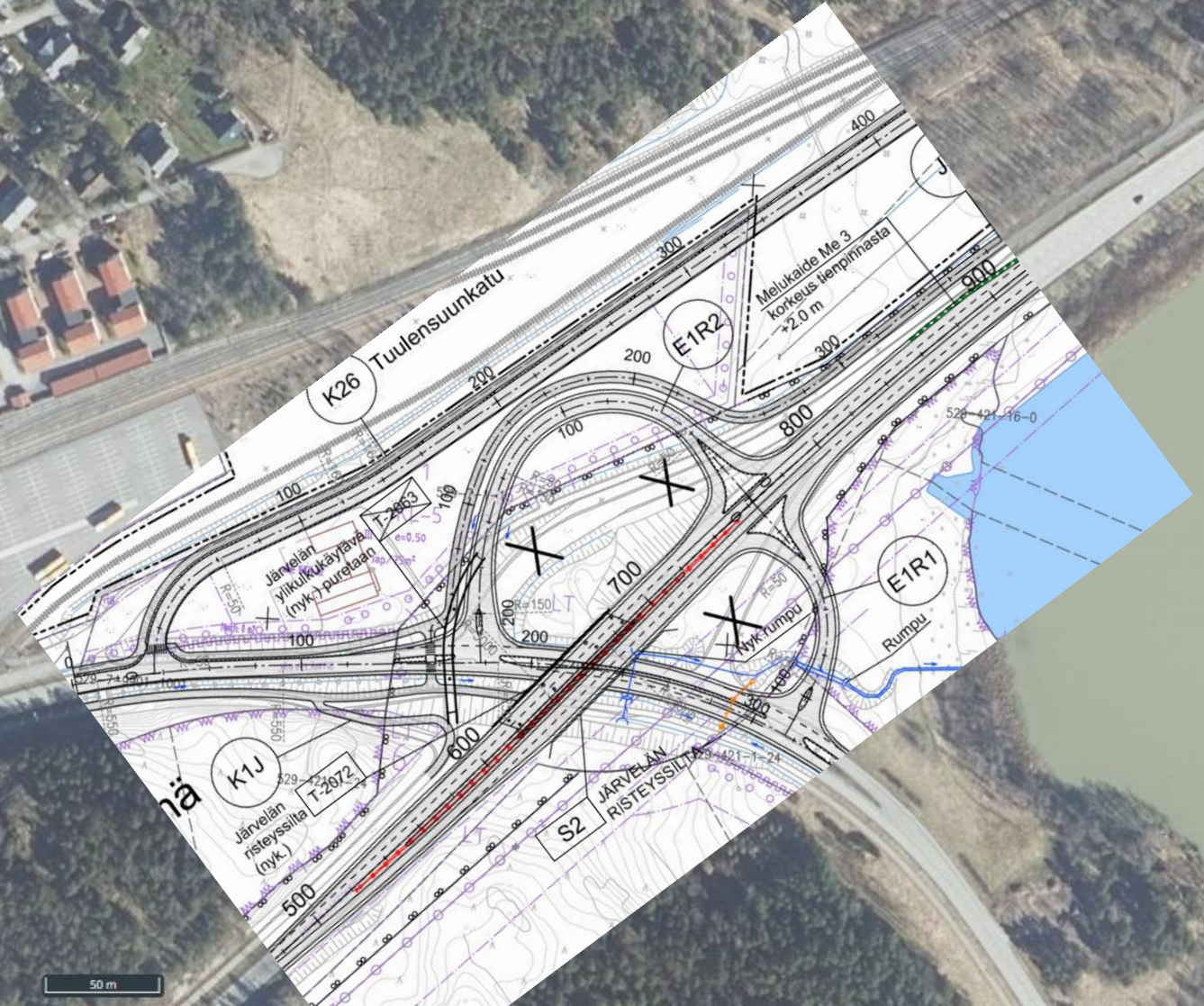
JÄRVELÄNTIE
Nykytilanne, ilmapokuva



50 m

JÄRVELÄNTIE

Alustava tiesuunnitelma



JÄRVELÄNTIE

Alustava kaavaluonnos, ei tarkkaa mitoitusta
Radan pohjoispuolen kehittäminen ratkaistaan
Opintien asemakaavamuutoksella

Ratapihan ja kaupan
ratkaisut tehdään
ratasuunnittelun ja
Opintien asemakaavan
yhteydessä

Tasoristeyksen
siirto

Uusi katuyhteys

Mahdollinen
alikulku-tunneli

Uusi korttelialue


Asuntoja ja toimistoja
Akkuvaiheessa Muumiparkki

Liiketila, huoltoasema
ja kiertämyspiste

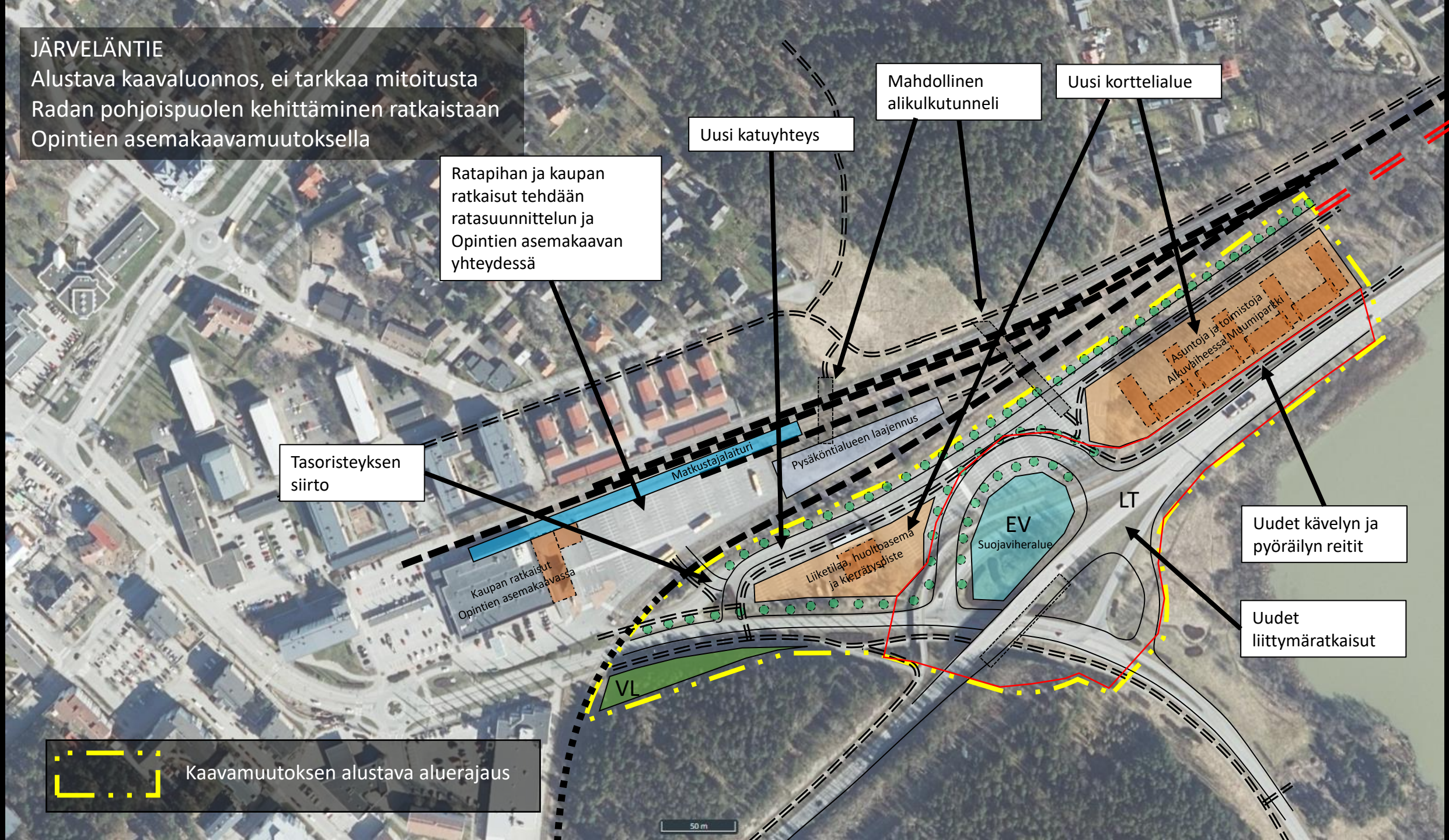
EV
Suojaviheralue

Uudet kävelyn ja
pyöräilyn reitit

Uudet
liittymäratkaisut

 Kaavamuutoksen alustava aluerajaus

50 m



JÄRVELÄNTIE

Alustava kaavaluonnos, ei tarkkaa mitoitus

Ratapihan ja kaupan ratkaisut tehdään ratasuunnittelun ja Opintien asemakaavan yhteydessä

Tasoristeyksen siirto

Uusi katuyhteys

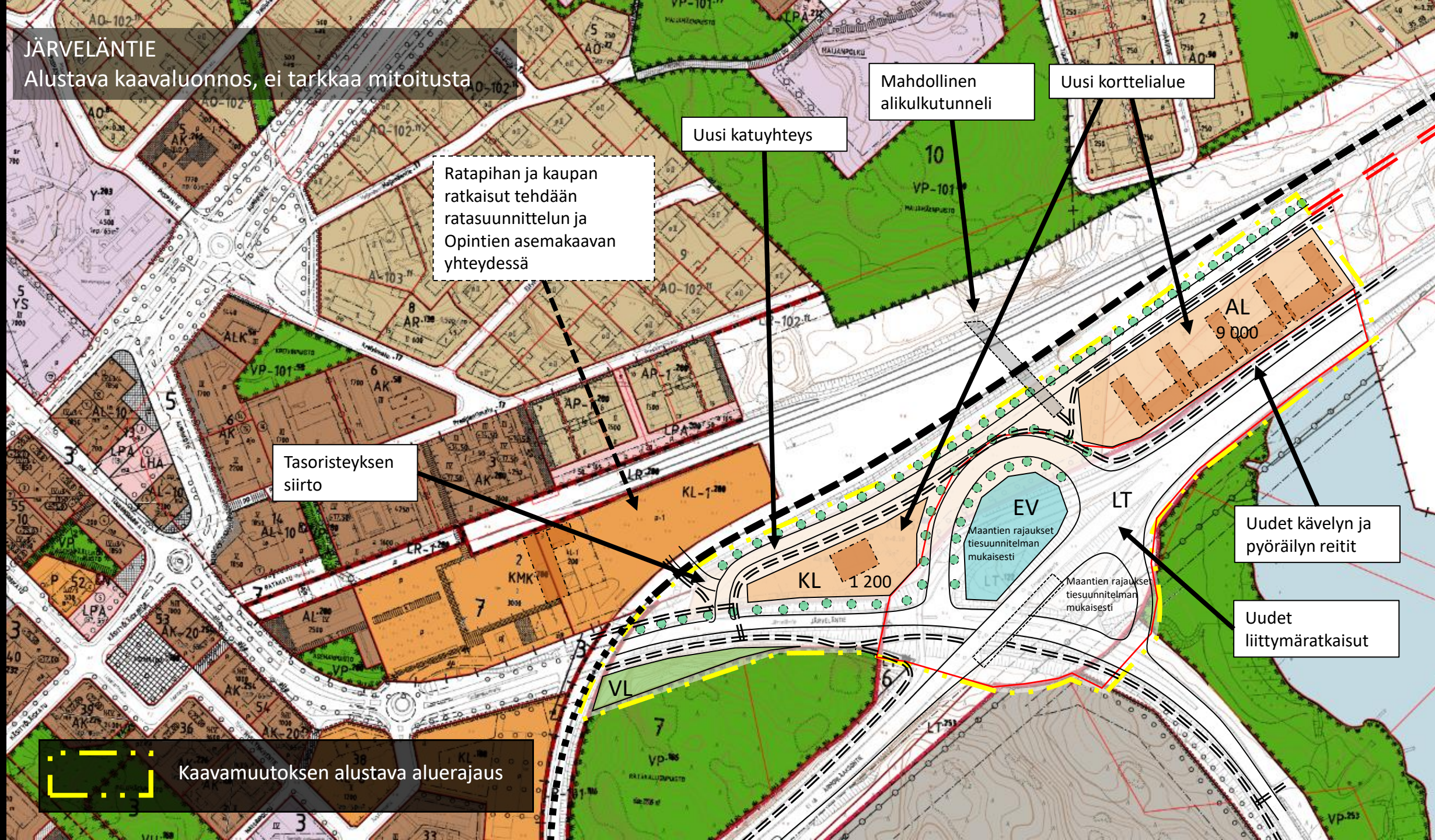
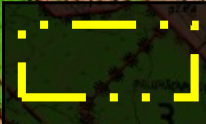
Mahdollinen aikakulkutunneli

Uusi korttelialue

Uudet kävelyn ja pyöräilyn reitit

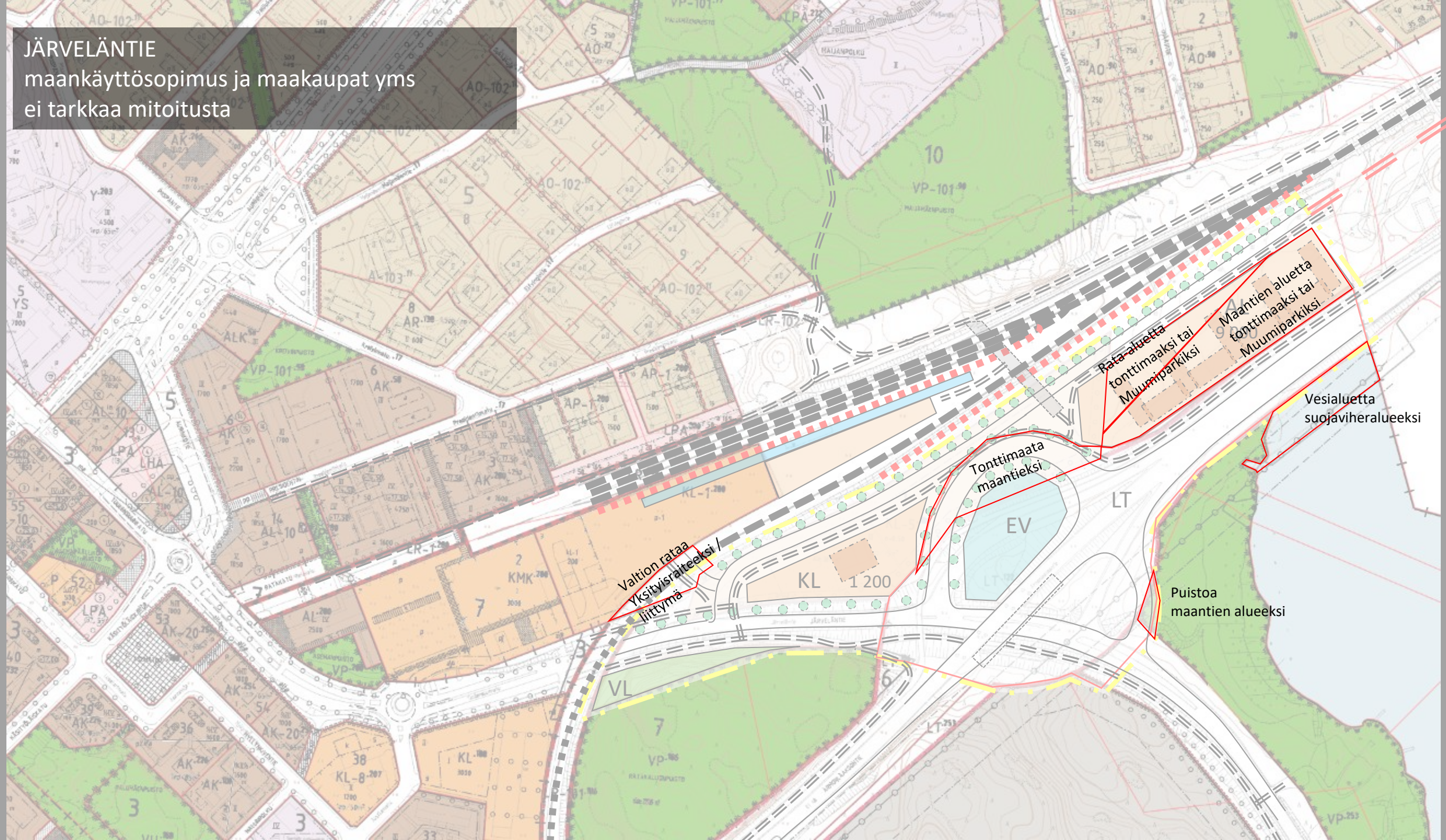
Uudet liittymäratkaisut

Kaavamutoksen alustava aluerajaus



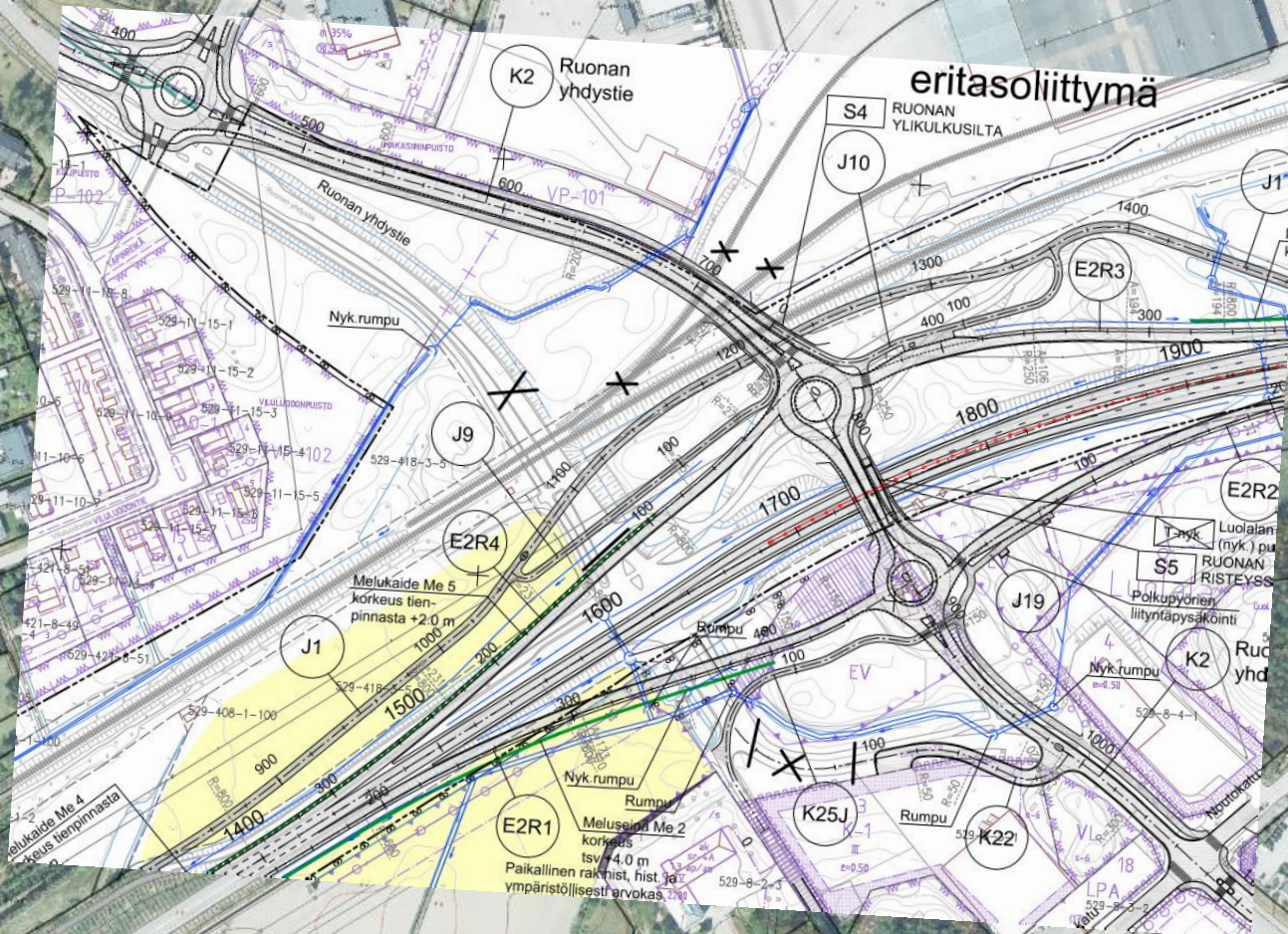
JÄRVELÄNTIE

maankäyttösopimus ja maakaupat yms
ei tarkkaa mitoitus





RUONAN YHDYSTIE
Ilmakuva / Nykytilanne



RUONAN YHDYSTIE
Alustava tiesuunnitelma

Kauppa

Yleiskaavan aluevaraus
noin 1,1 hehtaaria
Voimalinja?, Radan
tilatarve, Yhdyskadun
mitoitus, asuinkiinteistö

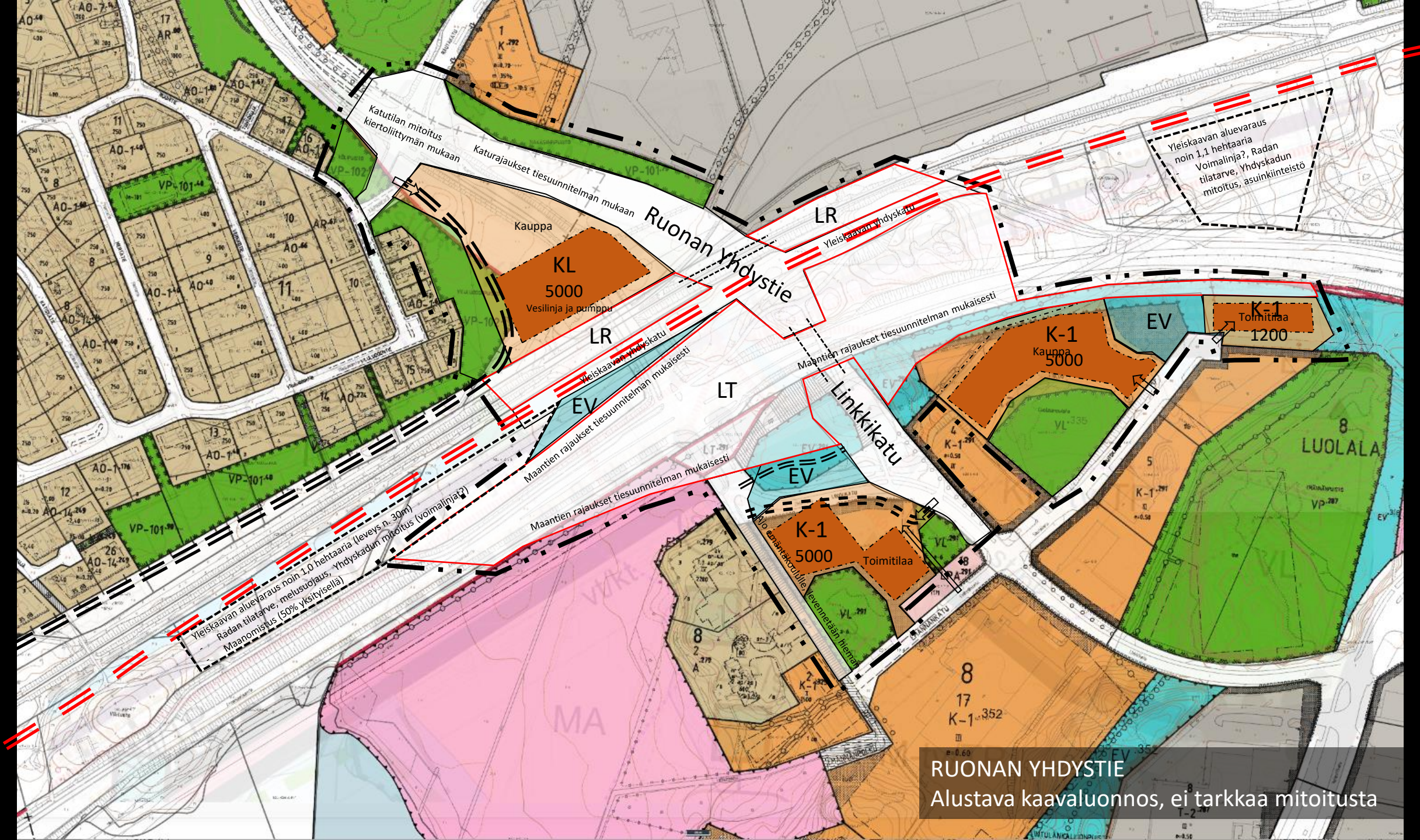
Yleiskaavan aluevaraus noin 1,0 hehtaaria (leveys n. 30m)
Radan tilatarve, melustoritus, Yhdyskadun mitoitus (voimalinja?)
Maanomistus (50% yksityisellä)

Kauppa

Toimitilaa

Toimitilaa

RUONAN YHDYSTIE
Uusia tontteja ja uutta rakentamista



Katutilan mitoitus kiertoliittymän mukaan

Katurajaukset tiesuunnitelman mukaan

Yleiskaavan aluevaraus noin 1,1 hehtaaria
Voimalinja?, Radan tilatarve, Yhdyskadun mitoitus, asuinkiinteistö

Kauppa
KL
5000
Vesilinja ja pumpu

K-1
Kauppa
5000

K-1
Toimitilaa
1200

8
LUOLALA

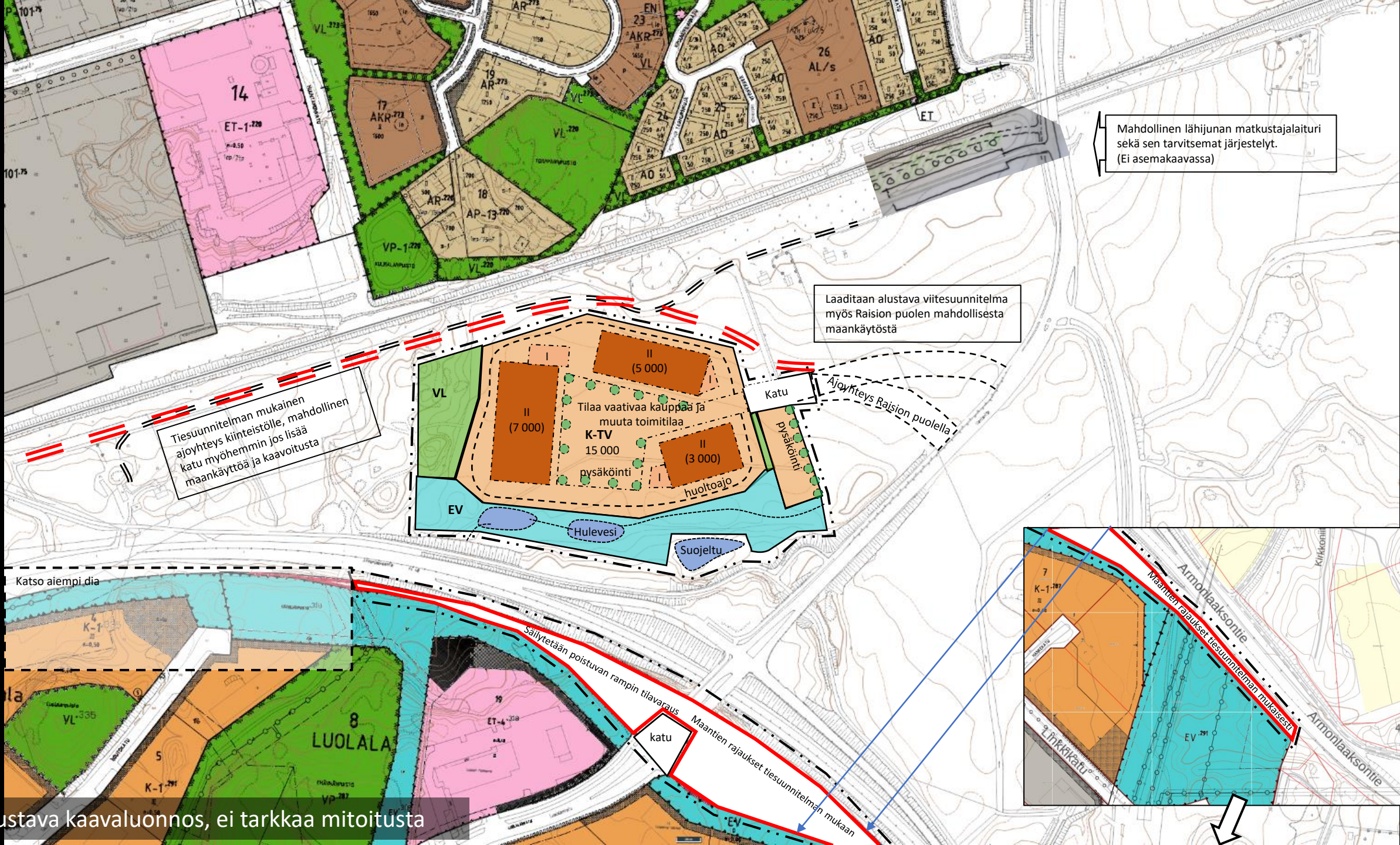
RUONAN YHDYSTIE
Alustava kaavuluonnos, ei tarkkaa mitoitusta



Tilaa vaativaa kauppaa ja
muuta toimitilaa

katu

VANTONTIE
Alustava kaavaluonnos, ei tarkkaa mitoitus



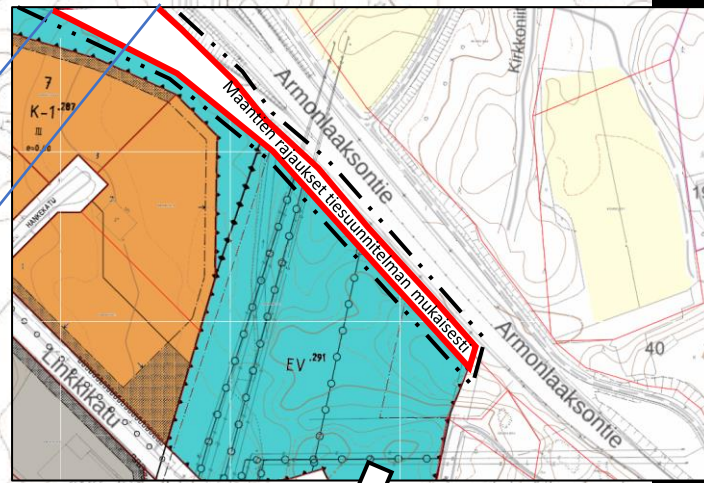
Mahdollinen lähijunan matkustajalaituri sekä sen tarvitsemat järjestelyt. (Ei asemakaavassa)

Laaditaan alustava viitesuunnitelma myös Raision puolen mahdollisesta maankäytöstä

Tiesuunnitelman mukainen ajoyhteys kiinteistölle, mahdollinen katu myöhemmin jos lisää maankäyttöä ja kaavoitusta

VL
 II (5 000)
 Tilaa vaativaa kaupaa ja muuta toimitilaa
 K-TV 15 000
 pysäköinti
 II (3 000)
 huoltoajo
 Katu
 Ajoyhteys Raision puolella
 EV
 Hulevesi
 Suojeltu
 pysäköinti

Katso aiempi dia



Alustava kaavaluonnos, ei tarkkaa mitoitusta