

Asemakaavan seurantalomake

Asemakaavan perustiedot ja yhteenveto

Kunta	529 Naantali	Täyttämispvm	03.05.2022
Kaavan nimi	Porhonkallion ja Virpin ak ja akm		
Hyväksymispvm		Ehdotuspvm	26.04.2022
Hyväksyjä		Vireilletulosta ilm. pvm	16.12.2013
Hyväksymispykälä		Kunnan kaavatunnus	Ak-336
Generoitu kaavatunnus			
Kaava-alueen pinta-ala [ha]	31,2185	Uusi asemakaavan pinta-ala [ha]	7,8459
Maanalaisen tilojen pinta-ala [ha]		Asemakaavan muutoksen pinta-ala [ha]	23,3726

Ranta-asemakaava	Rantaviivan pituus [km]	
Rakennuspaikat [lkm]	Omarantaiset	Ei-omarantaiset
Lomarakennuspaikat [lkm]	Omarantaiset	Ei-omarantaiset

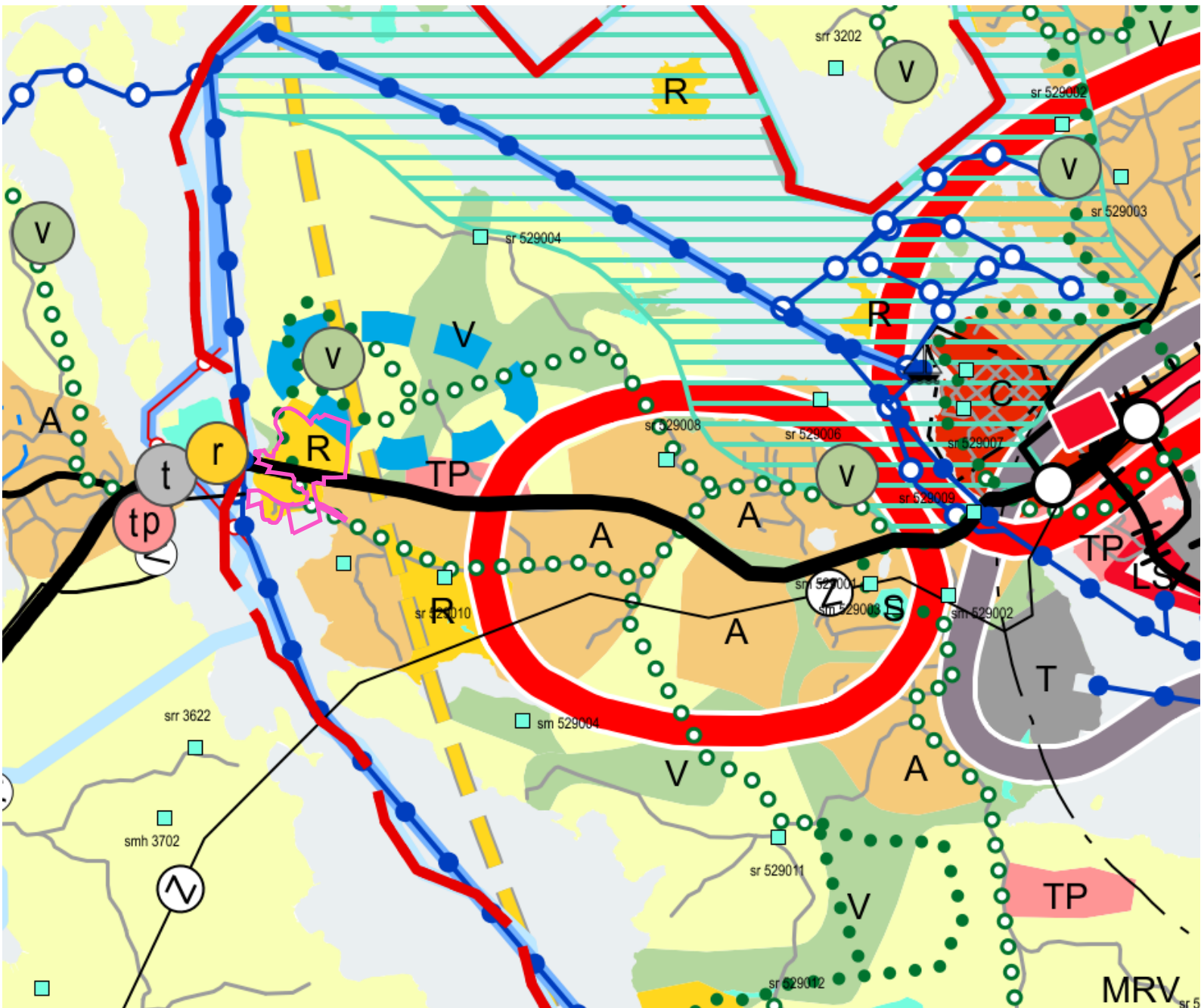
Aluevaraukset	Pinta-ala [ha]	Pinta-ala [%]	Kerrosala [k-m ²]	Tehokkuus [e]	Pinta-alan muut. [ha +/-]	Kerrosalan muut. [k-m ² +/-]
Yhteensä	31,2185	100,0	27470	0,09	7,8459	21110
A yhteensä	9,2984	29,8	16950	0,18	9,2984	16950
P yhteensä	0,9512	3,0	3400	0,36	0,9512	3400
Y yhteensä						
C yhteensä						
K yhteensä						
T yhteensä						
V yhteensä	3,6146	11,6	250	0,01	0,9047	250
R yhteensä	5,6682	18,2	6840	0,12	-8,1751	580
L yhteensä	10,4619	33,5	30	0,00	4,7982	-70
E yhteensä	0,4236	1,4			0,0698	
S yhteensä						
M yhteensä						
W yhteensä	0,8006	2,6			-0,0013	

Maanalaiset tilat	Pinta-ala [ha]	Pinta-ala [%]	Kerrosala [k-m ²]	Pinta-alan muut. [ha +/-]	Kerrosalan muut. [k-m ² +/-]
Yhteensä					

Rakennussuojelu	Suojellut rakennukset		Suojeltujen rakennusten muutos	
	[lkm]	[k-m ²]	[lkm +/-]	[k-m ² +/-]
Yhteensä				

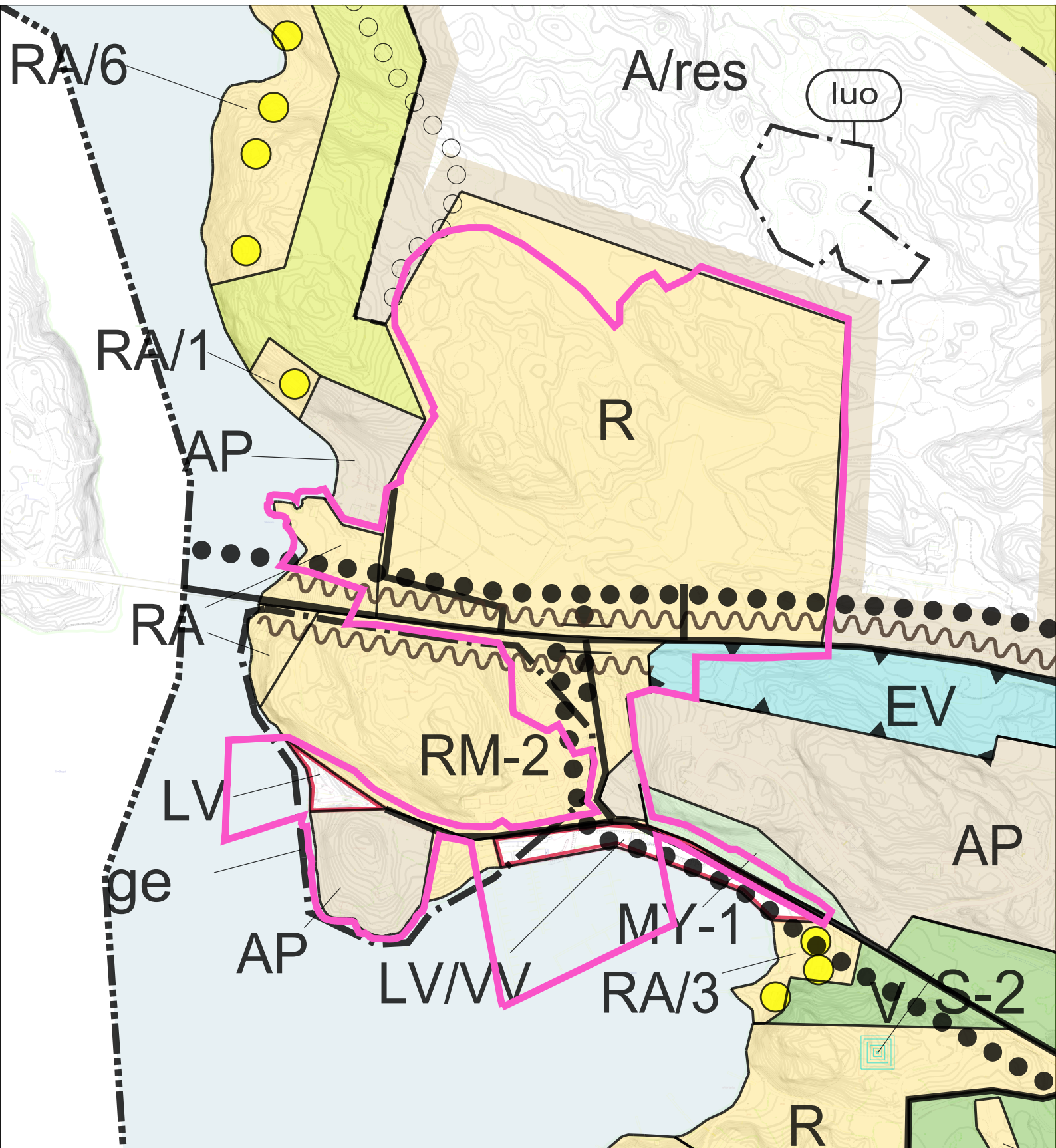
Alamerkinnot

Aluevaraukset	Pinta-ala [ha]	Pinta-ala [%]	Kerrosala [k-m ²]	Tehokkuus [e]	Pinta-alan muut. [ha +/-]	Kerrosalan muut. [k-m ² +/-]
Yhteensä	31,2185	100,0	27470	0,09	7,8459	21110
A yhteensä	9,2984	29,8	16950	0,18	9,2984	16950
AP-22	1,3444	14,5	2300	0,17	1,3444	2300
A-8	1,3289	14,3	5700	0,43	1,3289	5700
AH-1	0,7429	8,0	1500	0,20	0,7429	1500
AO	5,8822	63,3	7450	0,13	5,8822	7450
P yhteensä	0,9512	3,0	3400	0,36	0,9512	3400
PKL	0,4172	43,9	400	0,10	0,4172	400
PV-1	0,5340	56,1	3000	0,56	0,5340	3000
Y yhteensä						
C yhteensä						
K yhteensä						
T yhteensä						
V yhteensä	3,6146	11,6	250	0,01	0,9047	250
VV-1	0,2217	6,1	250	0,11	0,2217	250
VL	3,3929	93,9			0,7828	
VV					-0,0998	
R yhteensä	5,6682	18,2	6840	0,12	-8,1751	580
RA-1	5,4635	96,4	5640	0,10	5,4635	5640
RMA	0,2047	3,6	1200	0,59	-0,0701	-430
RA					-3,0312	-1180
RM					-10,5373	-3450
L yhteensä	10,4619	33,5	30	0,00	4,7982	-70
LPA-1	0,0791	0,8	30	0,04	0,0791	30
LPA-2	0,2083	2,0			0,2083	
LV-1	2,5997	24,8			2,5997	
LP-1	0,2378	2,3			0,2378	
pp/t	0,1916	1,8			0,1916	
pp	0,3340	3,2			0,1855	
Kadut	3,8934	37,2			2,3539	
LT	2,6697	25,5			1,2399	
LV					-2,5459	-100
LP	0,2483	2,4			0,2483	
E yhteensä	0,4236	1,4			0,0698	
EJ-1	0,0389	9,2			0,0389	
EN	0,0619	14,6			0,0619	
EV	0,3228	76,2			-0,0310	
S yhteensä						
M yhteensä						
W yhteensä	0,8006	2,6			-0,0013	
W	0,8006	100,0			-0,0013	



Ote Varsinais-Suomen maakuntakaavayhdistelmästä (lainvoimainen).
 — Pinkinvärinen rajaus osoittaa asemakaavamuutosalueen.

(ei mittakaavassa)

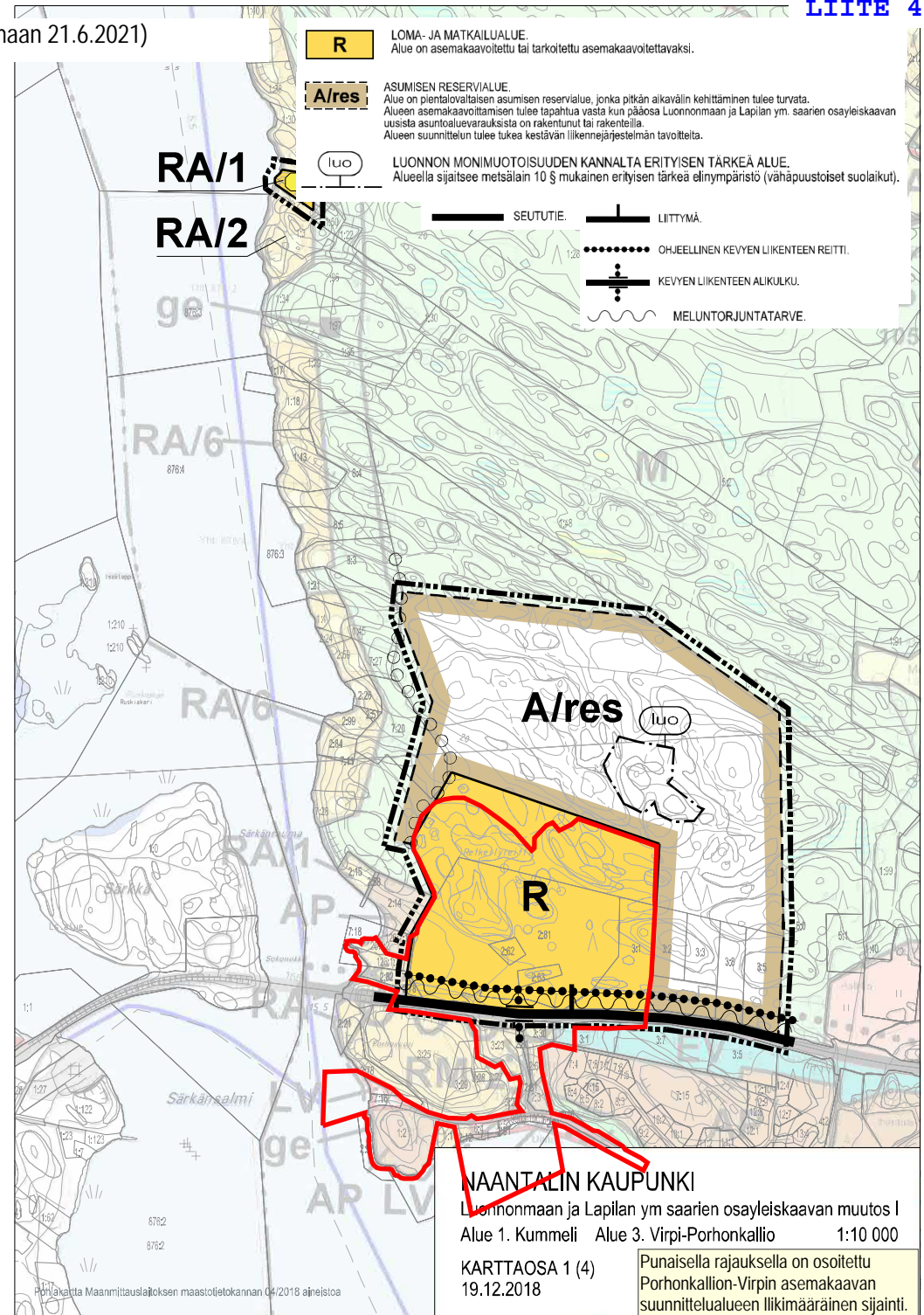
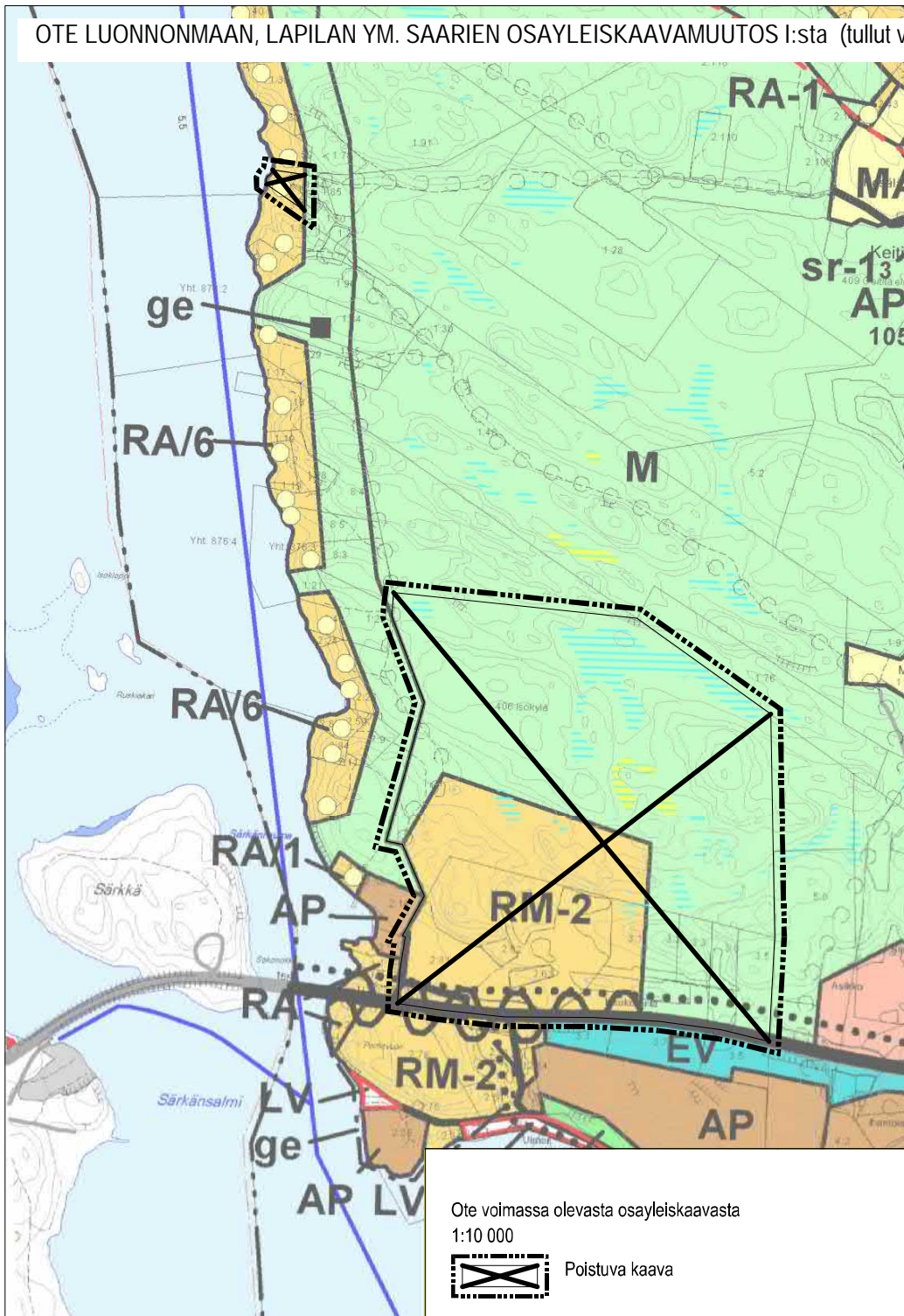


OTE LUONNONMAAN, LAPILAN YM. SAARIEN OSAYLEISKAAVAYHDISTelmäSTÄ
(ei mittakaavassa)

Asemakaavamuutosalueen sijainti on osoitettu kartassa violetilla rajauksella.

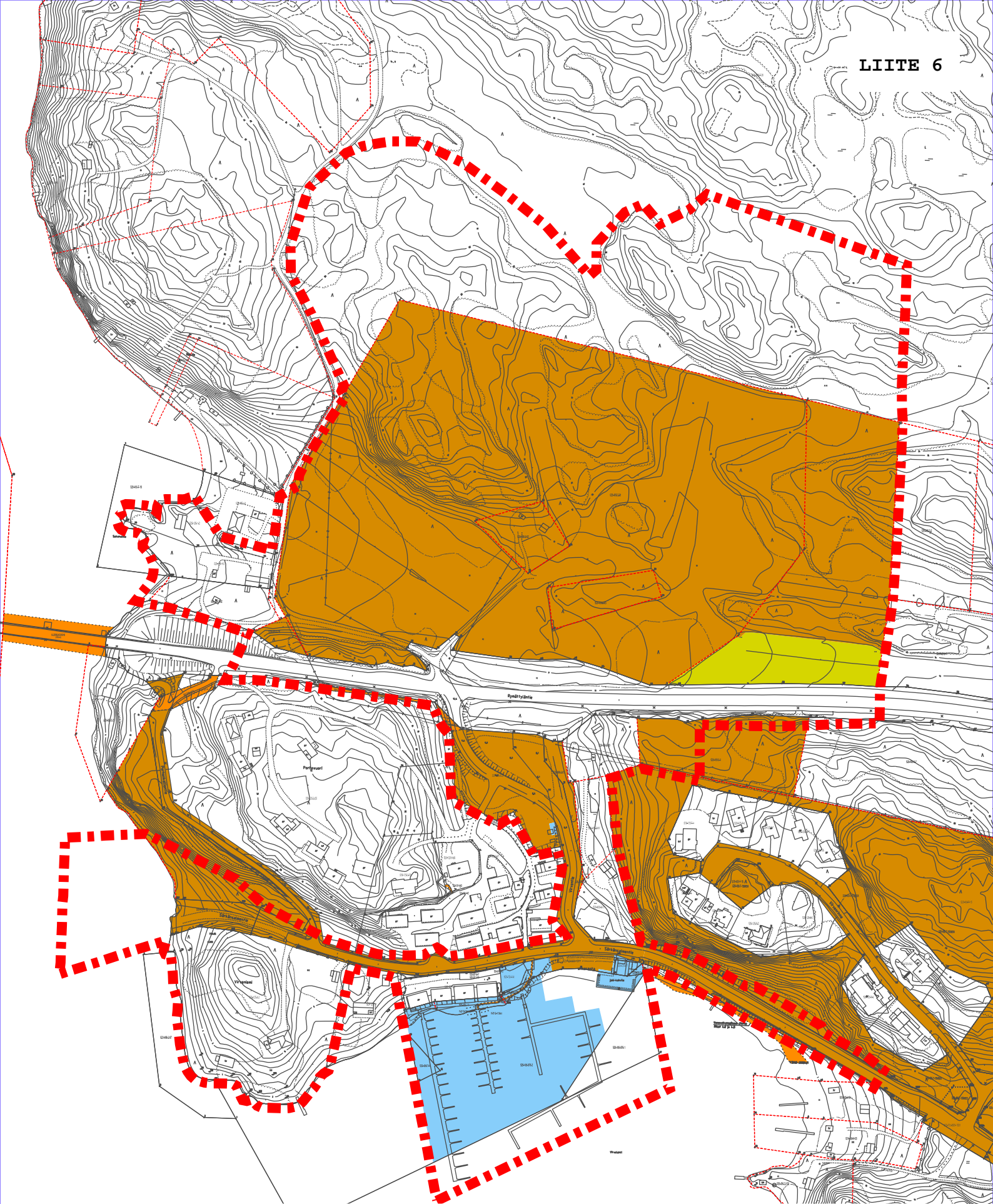
4.2.2022

OTE LUONNONMAAN, LAPILAN YM. SAARIEN OSAYLEISKAAVAMUUTOS I:sta (tullut voimaan 21.6.2021)





POISTUVAT ASEMAKAAVAT Ak-202 ja Ak-288 mk 1:4000 (A3)
 Ote ajantasa-asemakaavasta osoittaa:
 - - - 3 m asemakaavan muutosalueen ulkopuolella oleva viiva
 X poistuva asemakaava



Maanomistus

Yksityisen maanomistus on osoitettu kartassa valkoisella värillä.

Kaupungin maanomistus on osoitettu ruskealla värillä.

Kaupungilta vuokratut alueet on osoitettu sinisellä värillä.

Kaupungilta vuokratut pellot on osoitettu vihreällä värillä.

(ei mittakaavassa)

3.2.2022