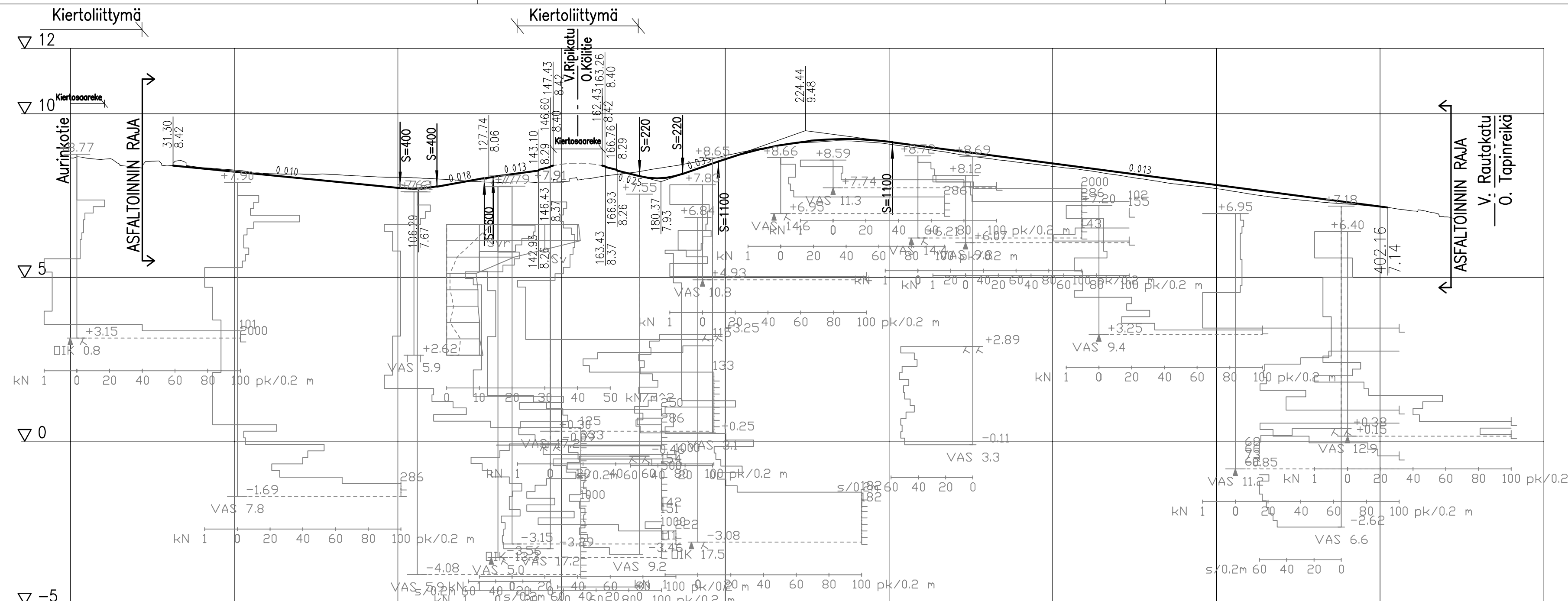
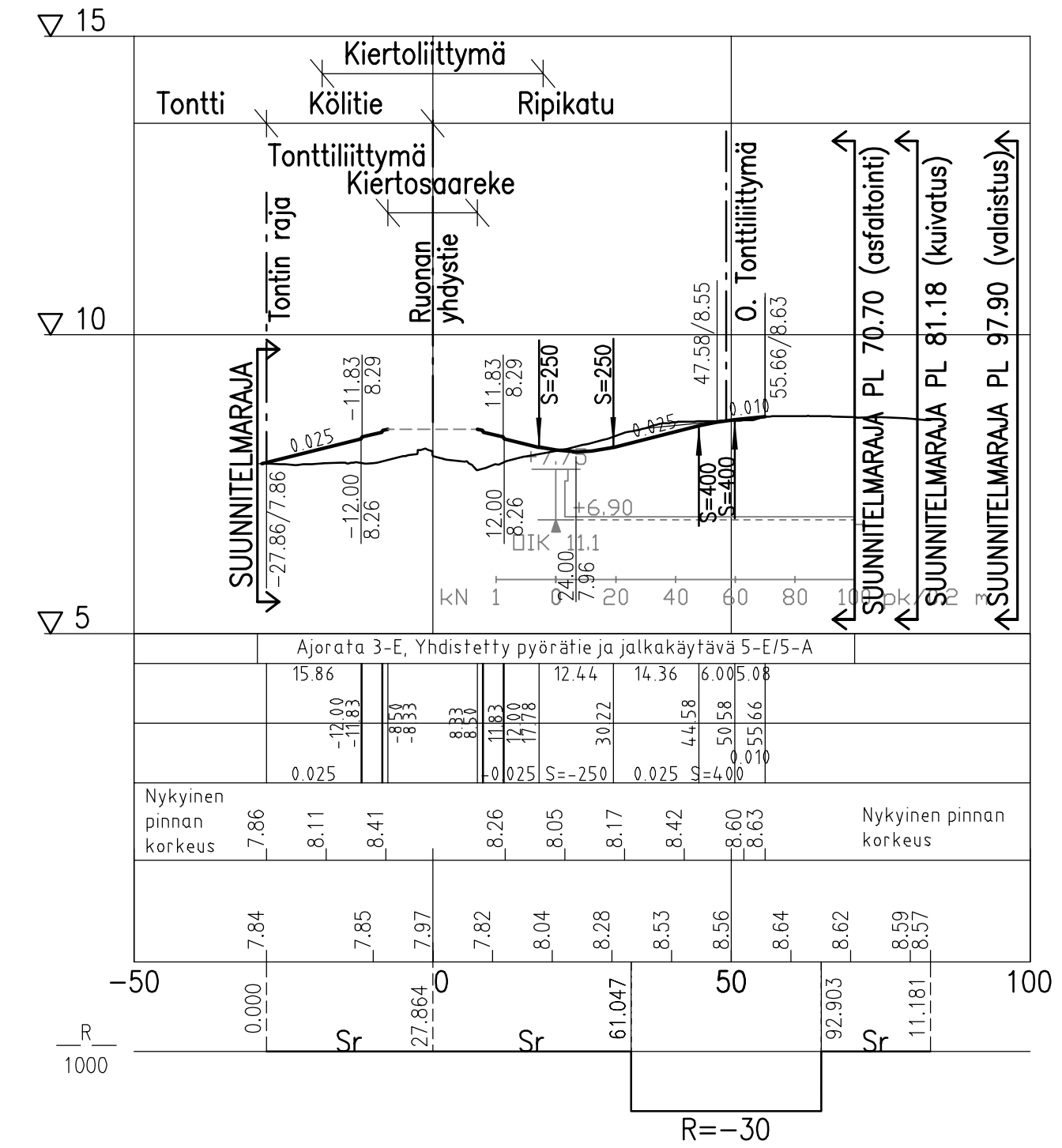


Ruonan Yhdystie
1:1000/1:100



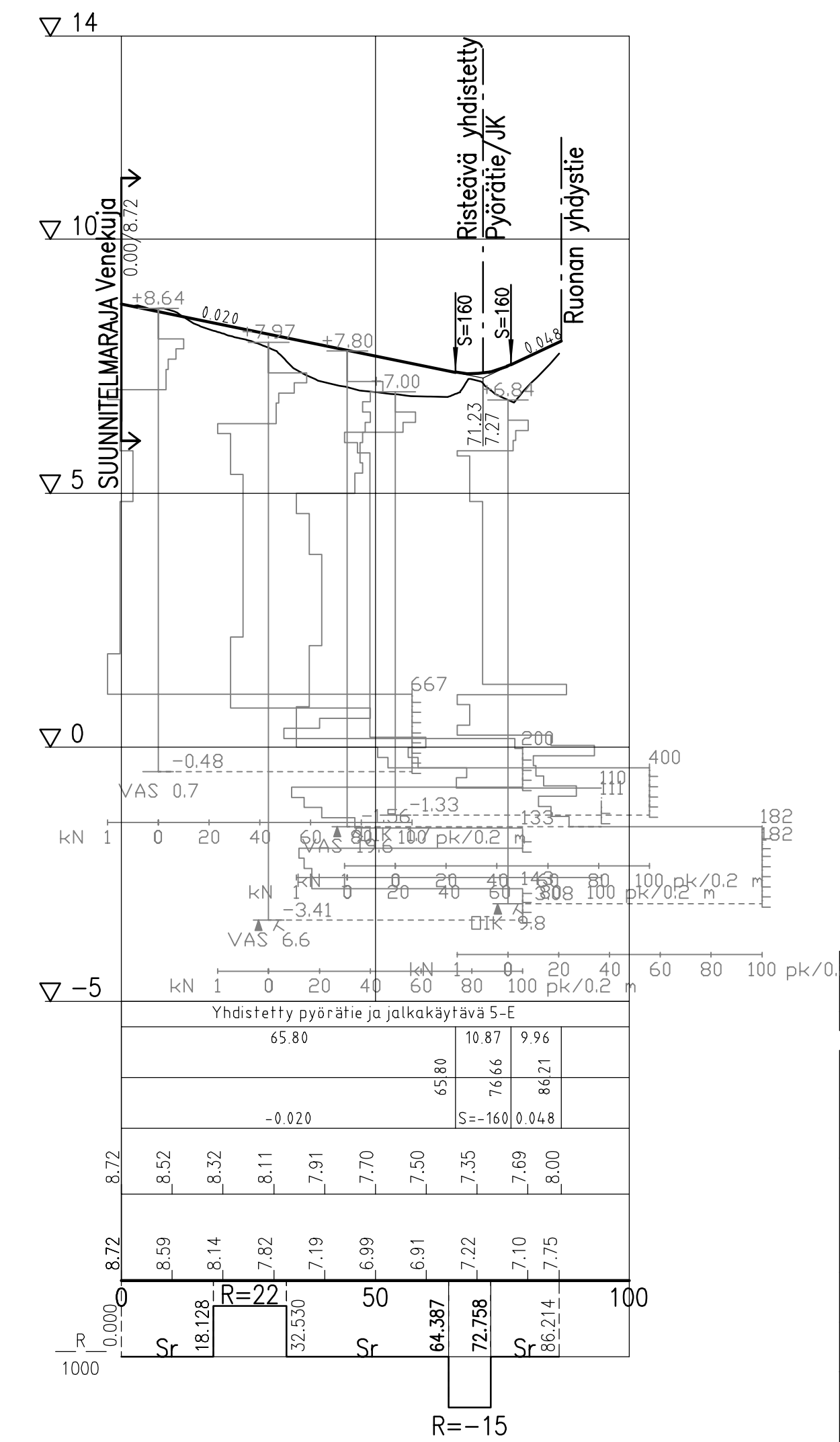
| | | | | |
|---------------------------|--|--------|---|--------|
| Päälysrakenne | Ajorata 3-E, Yhdistetty pyörätie ja jalkakäytävä 5-E | | Asfaltoidaan ajoradan kohdalla, kerrokset 3-E levynsosalta, Yhdistetty pyörätie ja jalkakäytävä 5-E | |
| Matka | 69.40 | 11.19 | 14.50 | 53.14 |
| Kaltevuus / pyörästysväde | -0.010 | 100.70 | 111.88 | 251.02 |
| Tasausviivan korkeus | 8.43 | 8.33 | 8.23 | 8.13 |
| Maanpinnan korkeus | 8.61 | 8.37 | 8.41 | 8.36 |
| Kaarevuus | Sr | Sr | Sr | Sr |

Kölitie ja Ripikatu
1:1000/1:100



| | | |
|---------------------------|--|-------|
| Päälysrakenne | Ajorata 3-E, Yhdistetty pyörätie ja jalkakäytävä 5-E/5-A | |
| Matka | 15.86 | 12.44 |
| Kaltevuus / pyörästysväde | 0.025 | 0.025 |
| Nykyinen pinnan korkeus | 7.86 | 8.63 |
| Maanpinnan korkeus | 7.84 | 8.62 |
| Kaarevuus | Sr | Sr |

Köliukuja
1:1000/1:100



| | | |
|---------------------------|---|-------|
| Päälysrakenne | Yhdistetty pyörätie ja jalkakäytävä 5-E | |
| Matka | 65.80 | 10.87 |
| Kaltevuus / pyörästysväde | -0.020 | 65.80 |
| Tasausviivan korkeus | 8.72 | 8.52 |
| Maanpinnan korkeus | 8.59 | 8.14 |
| Kaarevuus | Sr | Sr |

| | | | |
|---------|------|--------|--------|
| PAIVAYS | NIMI | LUKUM. | TUNNUS |
|---------|------|--------|--------|

Naantali

NIMI JA TARKENNE
Ruonan yhdystie väli: Aurinkotie-Rautakatu, Kölitie, Ripikatu ja Köliukuja Naantali

AIHE JA LAJI
Katusuunnitelma Pituusleikkaus

| | | | | | |
|----------|----------|---------|----------|------------------|--------------|
| MAASTOT. | SUUNN. | PIIIRT. | TARKAST. | GEOTEKN.TARKAST. | MITTAKAAVA |
| Naantali | JuHe | JuHe | | IISI | 1:1000/1:100 |
| PAIVAYS | 8.2.2021 | | | | PIIR.NRO |
| | | | | 1510065522.K2 | |



Joukahanselkä 6
20520 TURKU
PUH 020 756 8940