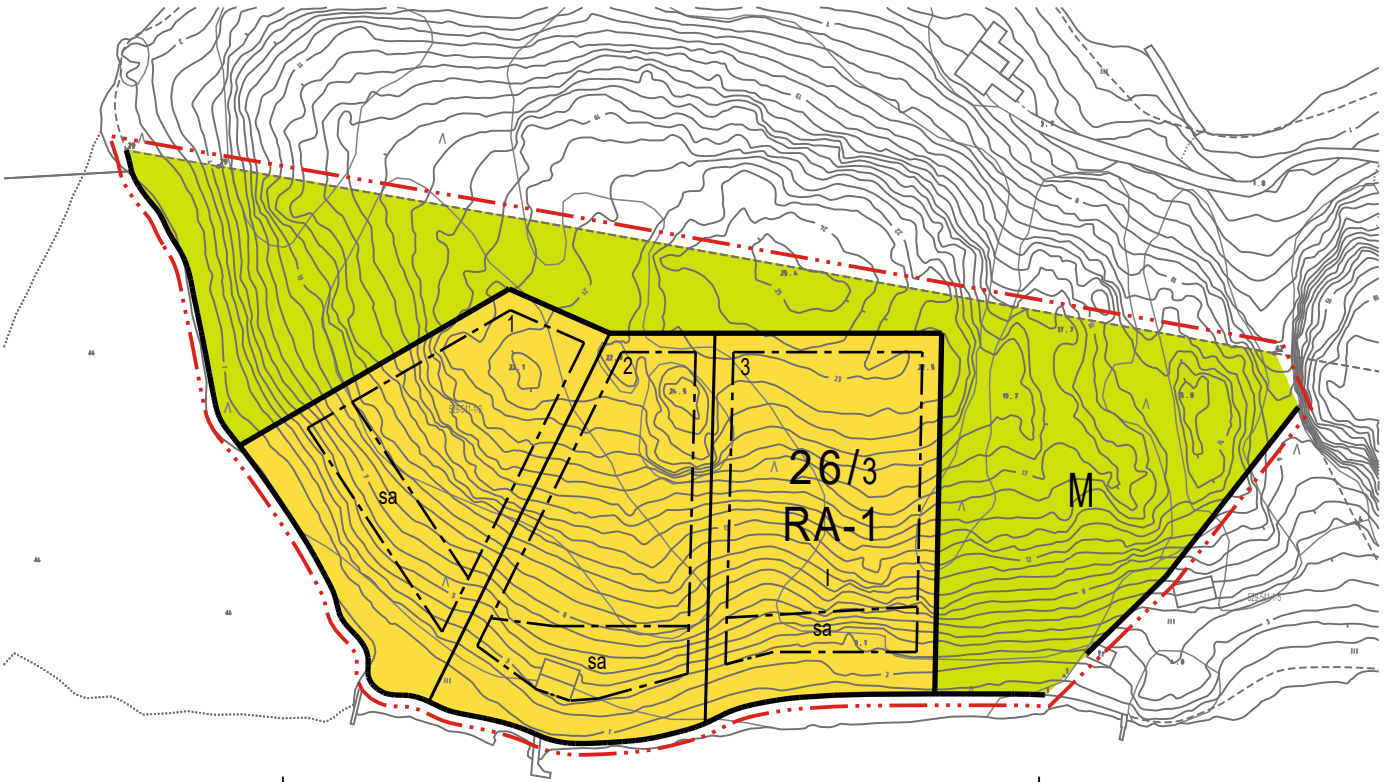


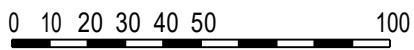
6692500
23444600

6692500
23444800



6692200
23444600

6692200
23444800



NAANTALIN KAUPUNKI

NIMETÖN-PATARAUTA-RENKO RANTA-ASEMAKAAVAN MUUTOS 2

LUONNOS 28.1.2022

1:2000

Ranta-asemakaavan muutos koskee:

Kiinteistöä 529-541-1-2 Länsirenko.

Voimassa olevan ranta-asemakaavan korttelia 26 sekä maa- ja metsätalousaluetta.

Ranta-asemakaavan muutoksella muodostuu:

Kortteli 26 sekä maa- ja metsätalousaluetta.

RANTA-ASEMAKAAVAMERKINNÄT JA -MÄÄRÄYKSET

RA-1

Loma-asuntojen korttelialue.

Alueen rakennuspaikalle saa rakentaa yhden korkeintaan kaksiasuntoisen lomarakennuksen, jonka enimmäiskerrosala on 120 m², yhden erillisen saunarakennuksen, jonka enimmäiskerrosala on 30 m², yhden erillisen talousrakennuksen, jonka enimmäiskerrosala on 20 m² sekä yhden erillisen lämpöeristämättömän vajarakennuksen, jonka enimmäiskerrosala on 30 m². Vajatilat saa rakentaa myös talousrakennuksen yhteyteen.

M

Maa- ja metsätalousalue.



3 m kaava-alueen rajan ulkopuolella oleva viiva.



Korttelin, korttelinosan ja alueen raja.



Osa-alueen raja.



Ohjeellinen tontin/rakennuspaikan raja.

26/3

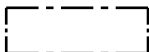
Korttelin numero / korttelissa sallittu rakennuspaikkojen enimmäismäärä.

3

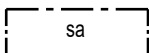
Ohjeellisen tontin/rakennuspaikan numero.

I

Roomalainen numero osoittaa rakennusten, rakennuksen tai sen osan suurimman sallitun kerrosluvun.



Rakennusala.



Rakennusala, jolle saa rakentaa saunarakennuksen.

Yleiset määräykset:

Kaava-alueella on ohjeellinen tonttijako.

Maisemaa muuttavaa maanrakennustyötä, puiden kaatamista tai muuta näihin verrattavaa toimenpidettä ei saa suorittaa ranta-asemakaava-alueella ilman kunnan rakennusvalvontaviranomaisen myöntämää maisematyö lupaa. Lupaa ei kuitenkaan tarvita ranta-asemakaavan toteuttamiseksi tarpeellisten taikka myönnetyn rakennus- tai toimenpideluvan mukaisten töiden suorittamiseen eikä vaikutuksiltaan vähäisiin toimenpiteisiin.

Rakentamatta jäävät rakennuspaikan osat, joita ei käytetä ajo- tai kävelyteinä, on jätettävä luonnontilaisiksi tai istutettava ja pidettävä huolitellussa kunnossa.

Rakennettaessa 5 m lähemmäksi rakennuspaikan rajaa ei rajan puoleisessa seinässä saa olla ikkunoita alle 160 cm korkeudella lattiatasosta. Rakennusten on sijoitukseltaan, muodoltaan, materiaaleiltaan ja väriykseltään sopeuduttava rakennuskantaan ja maisemaan turmelematta luonnonarvoja. Rakennusten julkisivuissa tulee käyttää hyvin luontoon sopeutuvia, tummia materiaaleja ja värisävyjä. Kirkkaiden katemateriaalien käyttöä rakennuksissa tulee välttää.

Rakennusluvan yhteydessä on esitettävä selvitys talousveden hankinnasta ja jätevesien käsittelystä. Pesuvedet eli harmaat jätevedet on käsiteltävä yleisen viemäriverkoston ulkopuolella sijaitsevien kiinteistöjen jätevesien käsittelystä annetun lainsäädännön edellyttämän vaatimustason mukaisesti. Kiinteistökohtaiset vesihuollon ratkaisut tulee toteuttaa siten, että kiinteistöjen liittäminen mahdollisesti myöhemmin rakennettavaan vesihuoltolaitoksen viemäriin on mahdollista.

Kiinteät jätteet tulee hoitaa kunnan jätehuoltomääräysten mukaisesti. Kuivakäymälän jätteen jälkikompostointipaikka, muut kompostointipaikat ja kiinteiden jätteiden keräilyvälineet on sijoitettava niin, että jätteen käsittelystä ei aiheudu viihtyvyy-, terveys- tai ympäristöhaittaa.



Poistuva kaava (1:4000).

3 metriä kaava-alueen ulkopuolella oleva viiva, jota otsakkeessa mainittu kaavanmuutos koskee ja jolta aiemmat kaavamerkinnät ja -määräykset poistuvat.



Kaavoituksen pohjakartta täyttää asemakaavan pohjakartalle asetetut vaatimukset, hyv. pvm. 9.12.2021

Naantalissa Tuomas Lindholm, maankäyttöpäällikkö

NAANTALIN KAUPUNKI
Nimetön-Patarauta-Renko
ranta-asemakaavan muutos 2

Nähtävillä: _____. - _____. 2022

Hyväksytty: _____. 2022 § __

Tullut voimaan: _____. 2022

 **NOSTO**
Consulting

Nosto Consulting Oy
Brahenskatu 7, 20100 Turku
www.nostoconsulting.fi
puh. 0400 858 101

Työnumero, versio 1:2000

YSK 517-RAK2111

Tiedosto:

Naantali_Nimetön_Patarauta_Renko_RAKM_01_Luonnos.dwg

Päiväys:

Turussa 28.1.2022

Pasi Lappalainen, dipl.ins.