

Asemakaavan seurantalomake

Asemakaavan perustiedot ja yhteenveto

Kunta	529 Naantali	Täyttämispvm	07.02.2022
Kaavan nimi	Porhonkallion ja Virpin akm ja ak		
Hyväksymispvm		Ehdotuspvm	04.02.2022
Hyväksyjä		Vireilletulosta ilm. pvm	16.12.2013
Hyväksymispykälä		Kunnan kaavatunnus	Ak-336
Generoitu kaavatunnus			
Kaava-alueen pinta-ala [ha]	31,3085	Uusi asemakaavan pinta-ala [ha]	7,8307
Maanalaisen tilojen pinta-ala [ha]		Asemakaavan muutoksen pinta-ala [ha]	23,4778

Ranta-asemakaava	Rantaviivan pituus [km]	
Rakennuspaikat [lkm]	Omarantaiset	Ei-omarantaiset
Lomarakennuspaikat [lkm]	Omarantaiset	Ei-omarantaiset

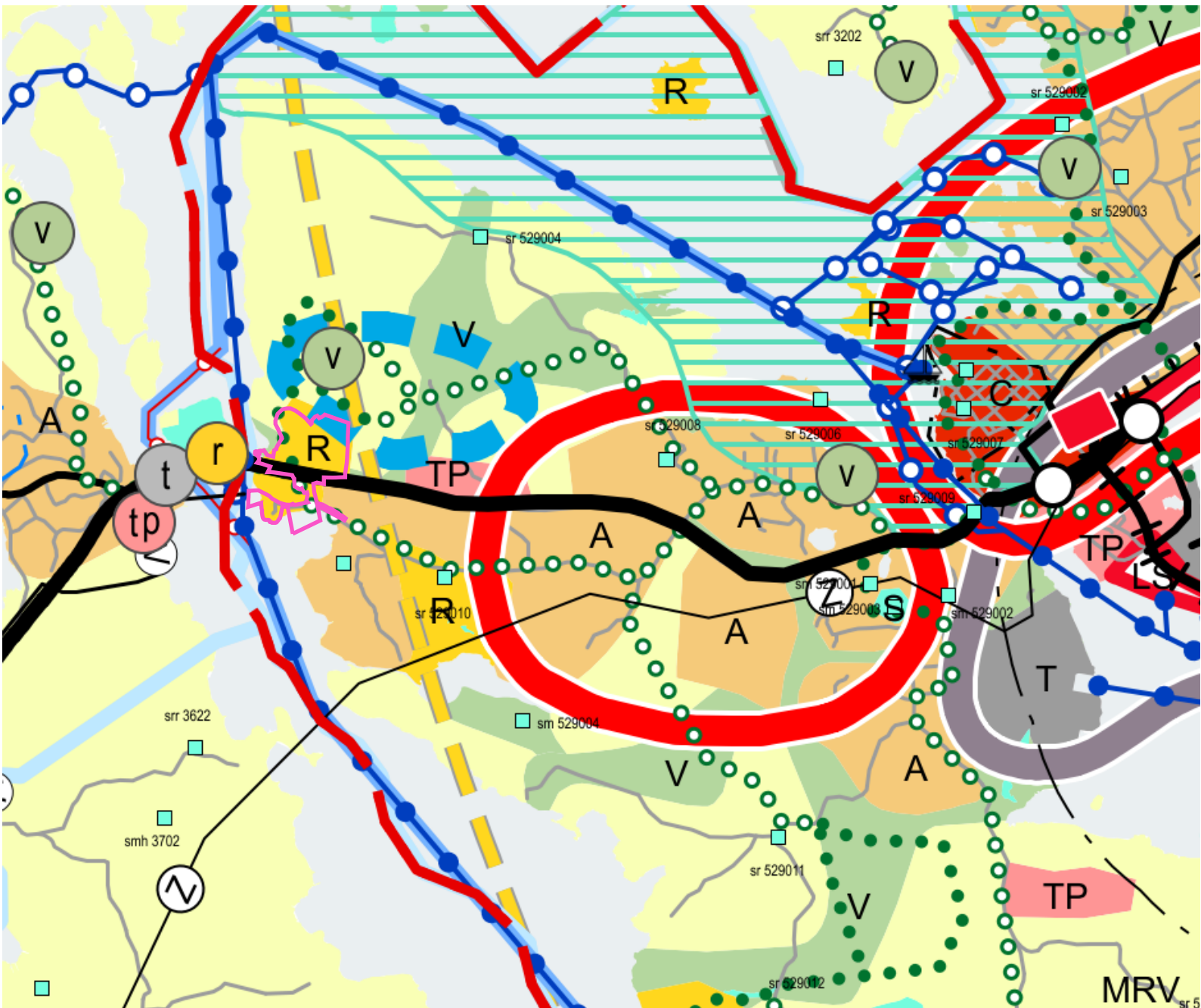
Aluevaraukset	Pinta-ala [ha]	Pinta-ala [%]	Kerrosala [k-m ²]	Tehokkuus [e]	Pinta-alan muut. [ha +/-]	Kerrosalan muut. [k-m ² +/-]
Yhteensä	31,3085	100,0	27260	0,09		
A yhteensä	9,2984	29,7	16450	0,18		
P yhteensä	0,9512	3,0	3400	0,36		
Y yhteensä						
C yhteensä						
K yhteensä						
T yhteensä						
V yhteensä	3,7048	11,8	250	0,01		
R yhteensä	5,6681	18,1	7130	0,13		
L yhteensä	10,4618	33,4	30	0,00		
E yhteensä	0,4236	1,4				
S yhteensä						
M yhteensä						
W yhteensä	0,8006	2,6				

Maanalaiset tilat	Pinta-ala [ha]	Pinta-ala [%]	Kerrosala [k-m ²]	Pinta-alan muut. [ha +/-]	Kerrosalan muut. [k-m ² +/-]
Yhteensä					

Rakennussuojelu	Suojellut rakennukset		Suojeltujen rakennusten muutos	
	[lkm]	[k-m ²]	[lkm +/-]	[k-m ² +/-]
Yhteensä				

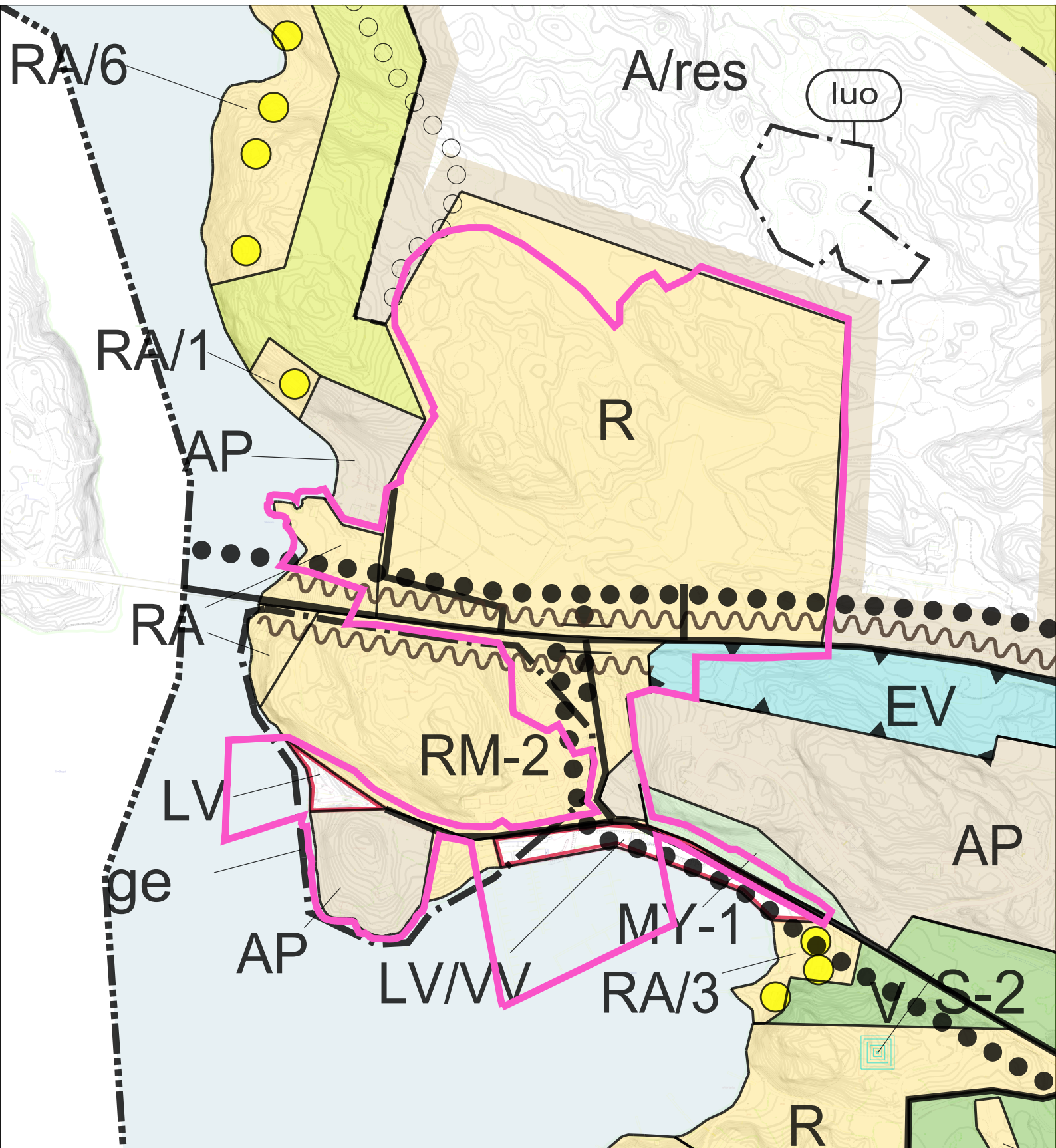
Alamerkinnot

Aluevaraukset	Pinta-ala [ha]	Pinta-ala [%]	Kerrosala [k-m ²]	Tehokkuus [e]	Pinta-alan muut. [ha +/-]	Kerrosalan muut. [k-m ² +/-]
Yhteensä	31,3085	100,0	27260	0,09		
A yhteensä	9,2984	29,7	16450	0,18		
AH-1	0,7429	8,0	1500	0,20		
AP-22	1,3444	14,5	2300	0,17		
A-8	1,3289	14,3	5200	0,39		
AO	5,8822	63,3	7450	0,13		
P yhteensä	0,9512	3,0	3400	0,36		
PV-1	0,5340	56,1	3000	0,56		
PKL	0,4172	43,9	400	0,10		
Y yhteensä						
C yhteensä						
K yhteensä						
T yhteensä						
V yhteensä	3,7048	11,8	250	0,01		
VV-1	0,2217	6,0	250	0,11		
VL	3,4831	94,0				
R yhteensä	5,6681	18,1	7130	0,13		
RA-1	5,4634	96,4	5930	0,11		
RMA	0,2047	3,6	1200	0,59		
L yhteensä	10,4618	33,4	30	0,00		
LV-1	2,5997	24,8				
LP-1	0,2378	2,3				
LPA-2	0,2083	2,0				
LPA-1	0,0791	0,8	30	0,04		
Kadut	3,8934	37,2				
Kev.liik.kadut	0,5255	5,0				
LT	2,6697	25,5				
LP	0,2483	2,4				
E yhteensä	0,4236	1,4				
EJ-1	0,0389	9,2				
EN	0,0619	14,6				
EV	0,3228	76,2				
S yhteensä						
M yhteensä						
W yhteensä	0,8006	2,6				
W	0,8006	100,0				



Ote Varsinais-Suomen maakuntakaavayhdistelmästä (lainvoimainen).
 — Pinkinvärinen rajaus osoittaa asemakaavamuutosalueen.

(ei mittakaavassa)

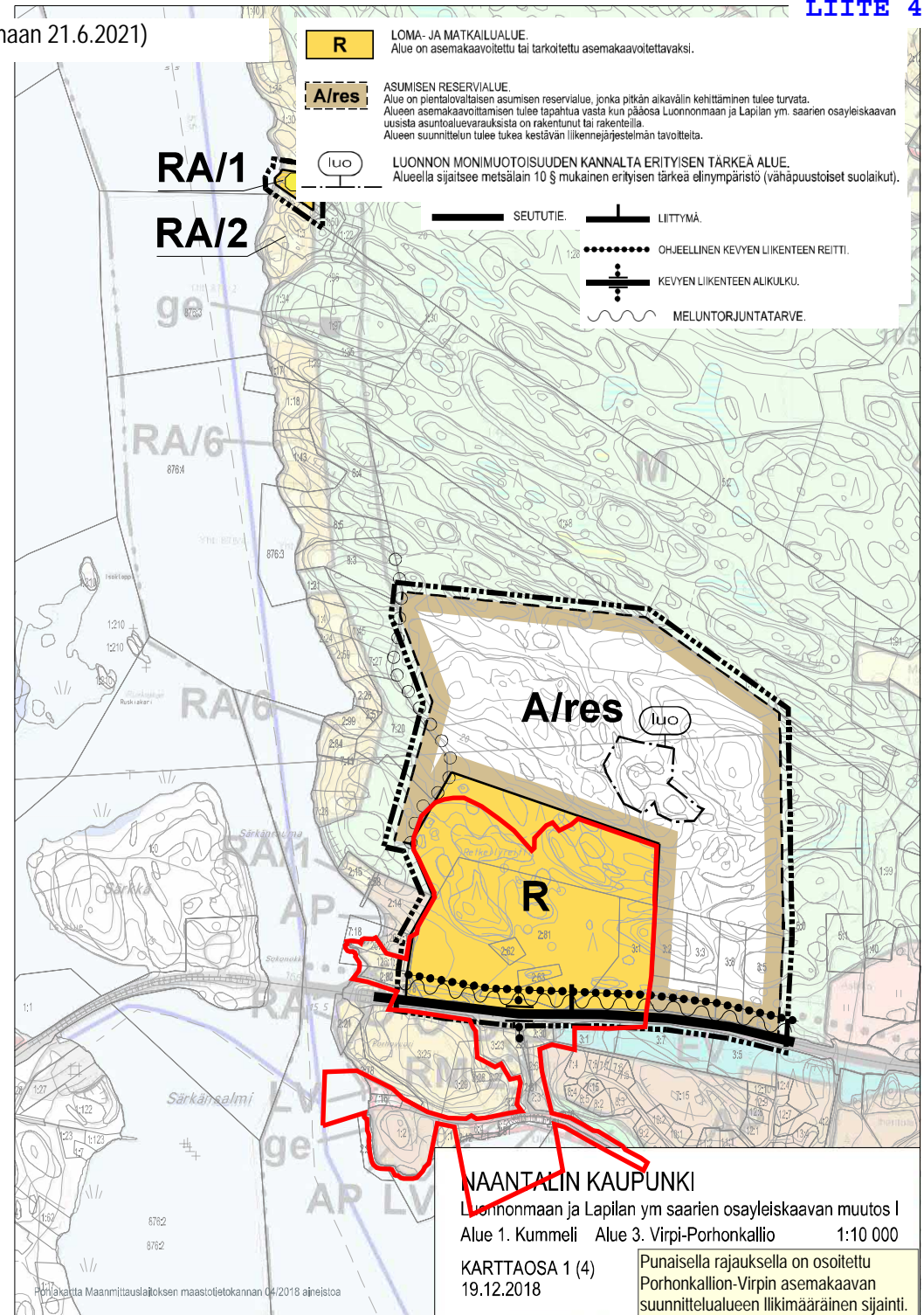
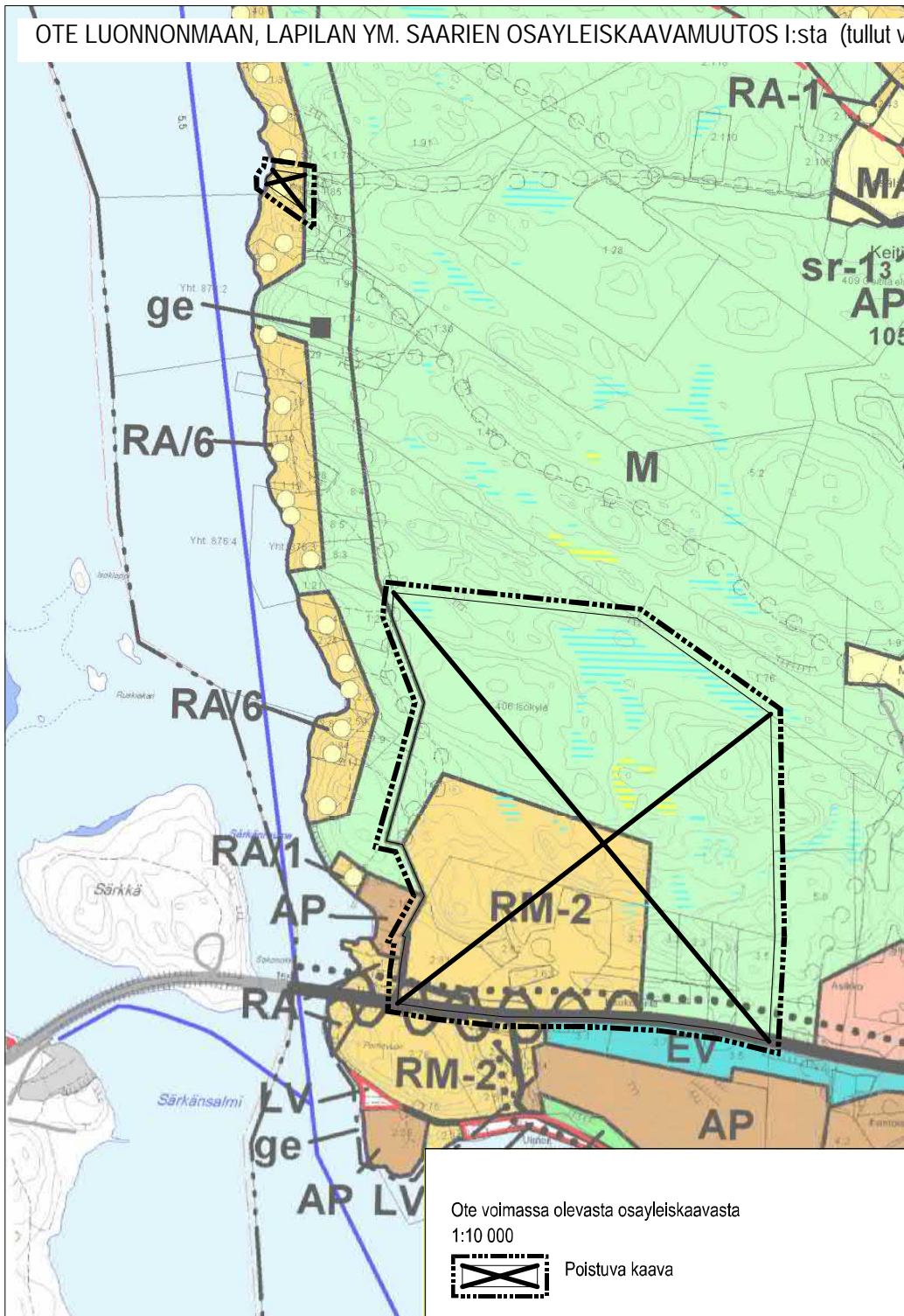


OTE LUONNONMAAN, LAPILAN YM. SAARIEN OSAYLEISKAAVAYHDISTelmäSTÄ
(ei mittakaavassa)

Asemakaavamuutosalueen sijainti on osoitettu kartassa violetilla rajauksella.

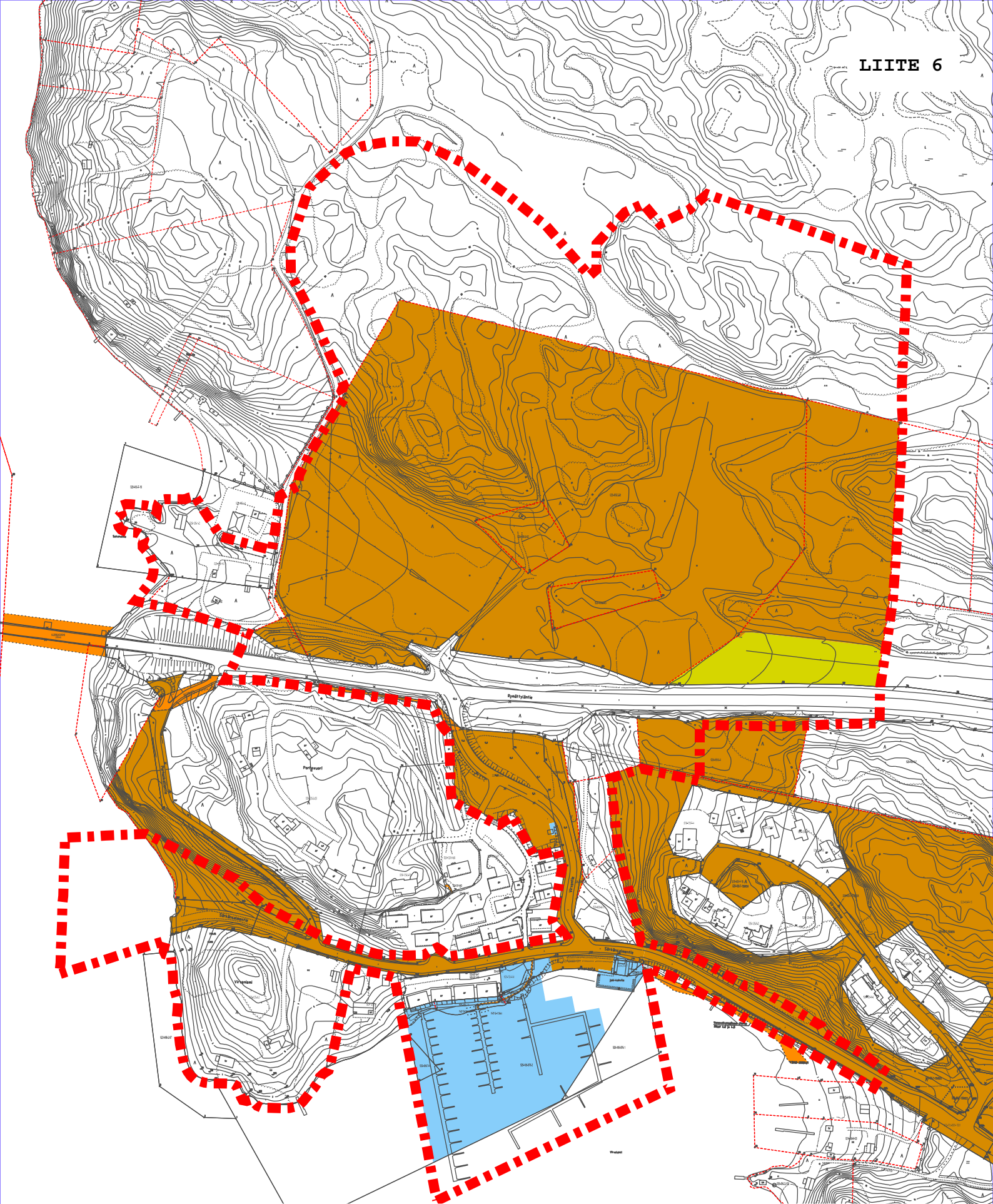
4.2.2022

OTE LUONNONMAAN, LAPILAN YM. SAARIEN OSAYLEISKAAVAMUUTOS I:sta (tullut voimaan 21.6.2021)





POISTUVAT ASEMAKAAVAT Ak-202 ja Ak-288 mk 1:4000 (A3)
 Ote ajantasa-asemakaavasta osoittaa:
 - - - 3 m asemakaavan muutosalueen ulkopuolella oleva viiva
 X poistuva asemakaava



Maanomistus

Yksityisen maanomistus on osoitettu kartassa valkoisella värillä.

Kaupungin maanomistus on osoitettu ruskealla värillä.

Kaupungilta vuokratut alueet on osoitettu sinisellä värillä.

Kaupungilta vuokratut pellot on osoitettu vihreällä värillä.

(ei mittakaavassa)

3.2.2022