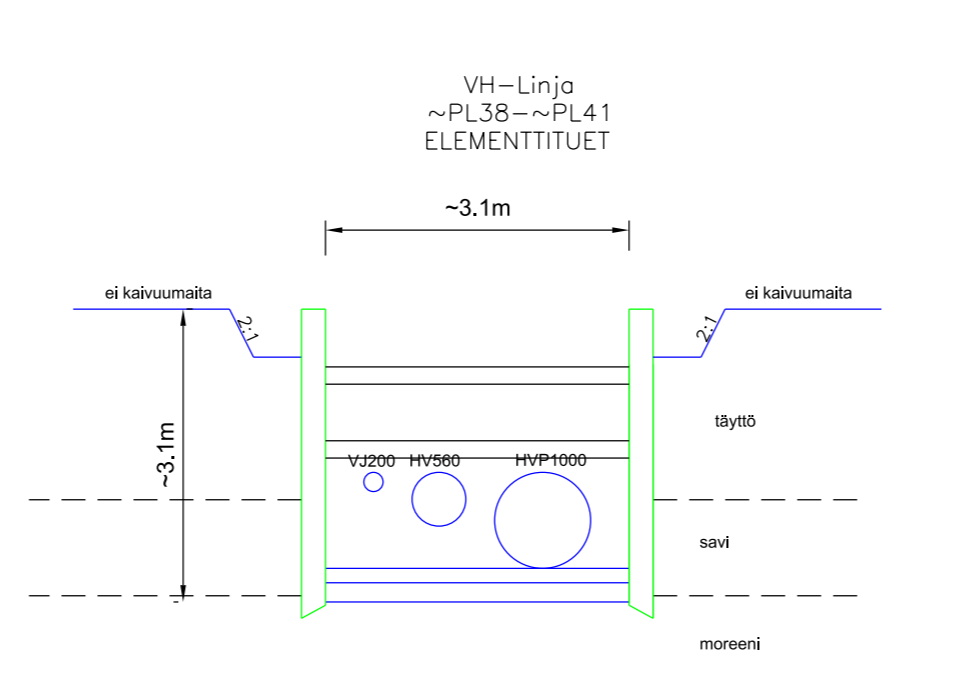
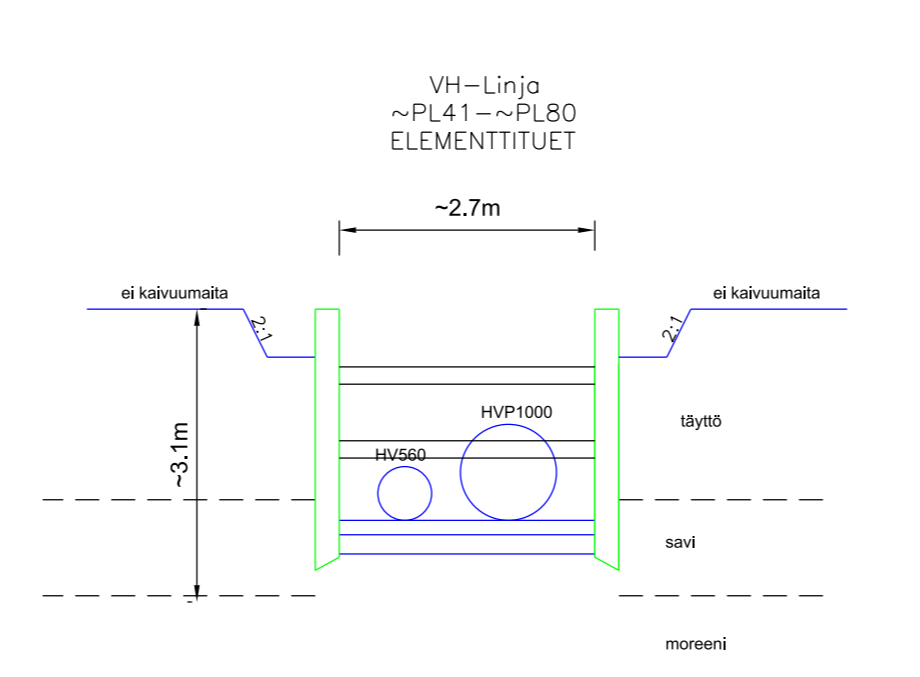


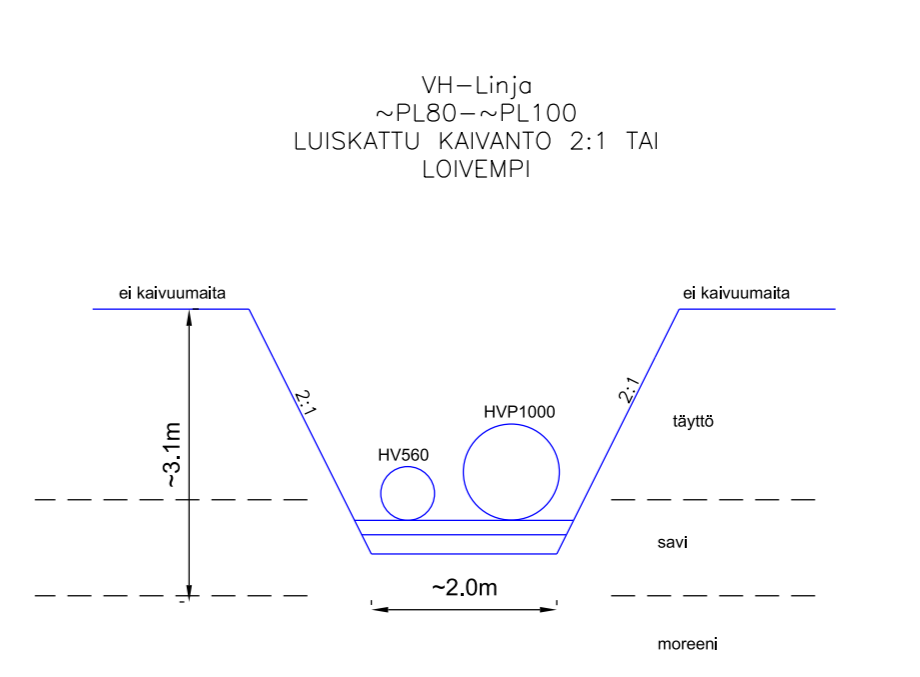
OHJEELLINEN TYÖJÄRJESTYS  
 - LÖYDÄNNÄIN ENNEN TÄRKEITÄ TIEN TYÖN ALUSSA KAIRAUKSEN TAI KANAVAN KANAVUUSKAT KÄYTTÄEN KALTEVUUTEEN 2:1 TAI LOIVEMPI  
 - KANAVAN PÄÄTÄÄN VÄLIMÄÄN OHJEISEN JA TYÖKÖN MUKAAN LUISKAN KALTEVUUS MYÖS PÄÄTYSSÄ 2:1 TAI LOIVEMPI  
 - PUTKEN ASEMA TARKISTETTAVA ASENUKSEN JÄLKEEN



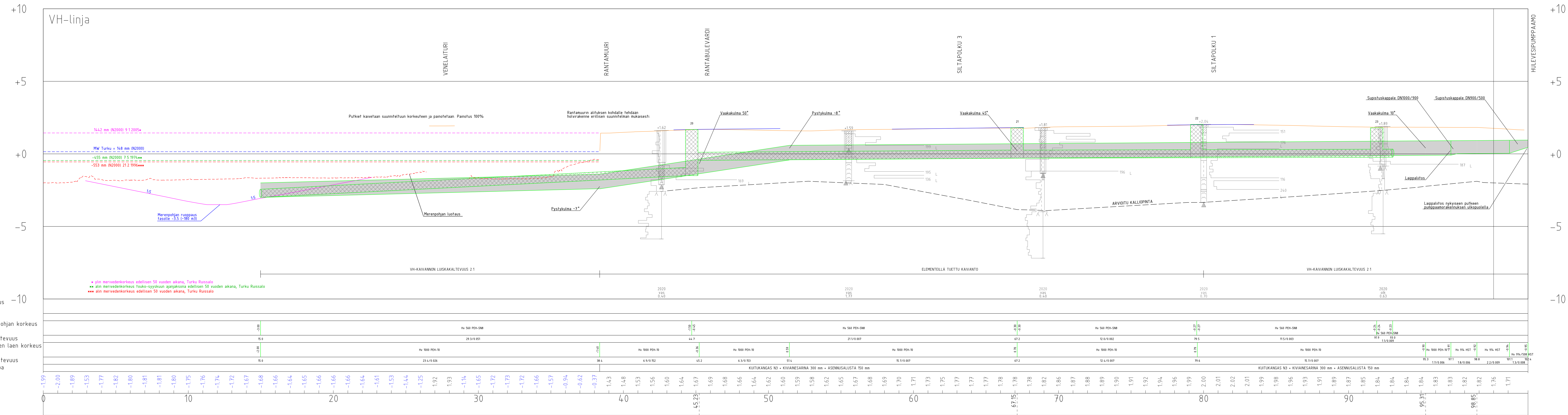
OHJEELLINEN TYÖJÄRJESTYS  
 - KATSELUKSET PIDETTÄKÄÄ LÄHKINTEISTÖSSÄ  
 - TARKKAILUTAIKSET TEHTÄVÄ TARKKAILUSUUNNITELMAN MUKAISESTI  
 - TYÖTURVALLISUUS HUOMIOTIIVIA KANAVISSA TYÖMASSA  
 - PINTAMAAN POISTO, ALKUKANAVUUS 0.5m KANAVUUSKALTEVUUS PUHDEN LÄHEISYYS HUOMIOTIIVIA  
 - KANAVUUS TUHOLENTIIVIA SISÄLTÄ ELEMENTTIA PANEITAMAAN ALASPÄIN  
 - KANAVANOHJE TYÖSKENNELLE KANAVANOHJE PÄÄTYSSÄ  
 - KANAVUUSKAT JA KANAVUUSKAT EI SAA SUOJITTAA REUNOILLE  
 - KANAVUUS JA TUENTIA TOIUTETTAMAAN VÄLIMÄÄN LUISKAN PATIKASSA  
 - PUTKEN ASEMA TARKISTETTAVA ENNEN LOPULLISTA TÄYTTÖÄ  
 - TÄYTTÖ + ASENUKSET TYÖSKENNELLE ENNEN LOPULLISTA TÄYTTÖÄ  
 - VEDEN PUMPPAUKSEEN VARAUDUTAMAAN TUUKAUKSEN ALIUKSEN LÄHEISYYS  
 - KANAVANOHJE EI SAA TYÖSKENNELLE ILMAN "TURVAMESTIA"



OHJEELLINEN TYÖJÄRJESTYS  
 - KATSELUKSET PIDETTÄKÄÄ LÄHKINTEISTÖSSÄ  
 - TARKKAILUTAIKSET TEHTÄVÄ TARKKAILUSUUNNITELMAN MUKAISESTI  
 - TYÖTURVALLISUUS HUOMIOTIIVIA KANAVISSA TYÖMASSA  
 - PINTAMAAN POISTO, ALKUKANAVUUS 0.5m KANAVUUSKALTEVUUS PUHDEN LÄHEISYYS HUOMIOTIIVIA  
 - KANAVUUS TUHOLENTIIVIA SISÄLTÄ ELEMENTTIA PANEITAMAAN ALASPÄIN  
 - KANAVANOHJE TYÖSKENNELLE KANAVANOHJE PÄÄTYSSÄ  
 - KANAVUUSKAT JA KANAVUUSKAT EI SAA SUOJITTAA REUNOILLE  
 - KANAVUUS JA TUENTIA TOIUTETTAMAAN VÄLIMÄÄN LUISKAN PATIKASSA  
 - PUTKEN ASEMA TARKISTETTAVA ENNEN LOPULLISTA TÄYTTÖÄ  
 - TÄYTTÖ + ASENUKSET TYÖSKENNELLE ENNEN LOPULLISTA TÄYTTÖÄ  
 - VEDEN PUMPPAUKSEEN VARAUDUTAMAAN TUUKAUKSEN ALIUKSEN LÄHEISYYS  
 - KANAVANOHJE EI SAA TYÖSKENNELLE ILMAN "TURVAMESTIA"



OHJEELLINEN TYÖJÄRJESTYS  
 - KATSELUKSET PIDETTÄKÄÄ LÄHKINTEISTÖSSÄ  
 - KANAVUUSKAT KÄYTTÄEN KALTEVUUTEEN 2:1 TAI LOIVEMPI  
 - KANAVANOHJE TOIUTETTAMAAN VÄLIMÄÄN OHJEISEN JA TYÖKÖN MUKAAN LUISKAN KALTEVUUS MYÖS PÄÄTYSSÄ 2:1 TAI LOIVEMPI  
 - KANAVANOHJE TOIUTETTAMAAN VÄLIMÄÄN OHJEISEN JA TYÖKÖN MUKAAN LUISKAN KALTEVUUS MYÖS PÄÄTYSSÄ 2:1 TAI LOIVEMPI  
 - PUTKEN ASEMA TARKISTETTAVA ASENUKSEN JÄLKEEN  
 - KANAVANOHJE EI SAA TYÖSKENNELLE ILMAN "TURVAMESTIA"



Vesijohto, laen korkeus  
 Putken mitat ja laatu  
 Paalu  
 Sadevesiviemäri, sisäpohjan korkeus  
 Putken mitat ja laatu  
 Paalu, kaivoväli ja kaltevuus  
 Sadevesiviemäri, putken laen korkeus  
 Putken mitat ja laatu  
 Paalu, kaivoväli ja kaltevuus  
 Putkien perustamistapa  
 Maanpinnan korkeus  
 Paalutus

Koordinaattijärjestelmä: ETRS GK23  
 Korkeusjärjestelmä: NZ000

Projektin tiedot  
**RAKENUSSUUNNITELMA**  
 Vanhankaupungin ranta-alueen parantaminen

Kaup. osa / Kytö  
**KANTAKAUPUNKI**  
 Muutokset

VH-linja  
 Pituusleikkaus

Mittakaava: 1:100

Naantali  
 TEKNISET PALVELUT  
 YHDYSKUNTATEKNIikka

Suunn. SITOWISE Oy  
 Piir. SITOWISE Oy  
 Tark. SITOWISE Oy  
 Hyväks. SITOWISE Oy

Päiväys 15.3.2021  
 Työnto TURKU  
 Piir. nro KAU45259-R11

Aika ja paikka  
 Suunn. Tuomo Väihkönen  
 Tark./Hyv. Ilkka Ojanpää

Aluepiirukset  
 Suunn. Tuomo Väihkönen  
 Tark./Hyv. Ilkka Ojanpää