

NUNNALAHDEN UIMARANTA, YLEISSUUNNITELMA 1:500

KALUSTEET JA VARUSTEET



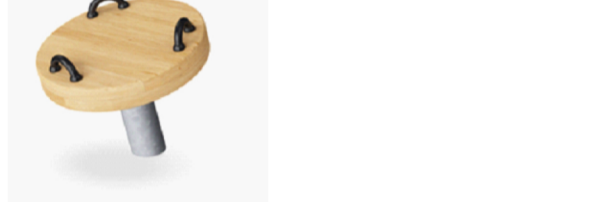
V1. NRO509-0601 Keikkaava vesikouru ja 2 loiskepöytää, liitetään vesijohtoon, Kompan



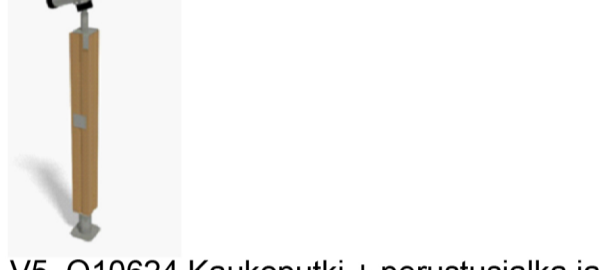
V2. NRO524-0801 Kaivinkone, Kompan



V3. 20050 Dino luuranko ja historialliset kivet, Piresma Pöllireunus, Kompan



V4. NRO110-0901 Spinner tasapainoväline, Kompan



V5. Q10624 Kaukoptuki + perustusjalka ja tolppa, Lappset



pe Puinen istuintaso muurin päällä

SUUNNITELMAN KUVAUS

Nunnalahden uimaranta on EU -ranta, joka sijaitsee keskeisellä paikalla Naantalien kaupungin keskustan välittömässä läheisyydessä. Uimaranta-alueita reunustavat paikoin jyrkkäpiirteiset, hienot metsäiset mäet ja avokalliopaljastumat. Alueelle tuo tunnistettavuutta maisemassa vaikuttava, keskiäkäinen luostarikirkko, joka sijoittuu välittömästi uimarannan eteläpuolelle, laajalle niemiäiselle alueelle. Uimarannan alueesta osa sisältyy RKY -alueeseen, joka käsittää Naantalien kirkon ja Ailoistenniemen. Ympäristössä on myös muinaisjäännosalueita. Vanhan kirkon viereen on aikanaan perustettu Naantalien kaupunki.

Nunnalahden uimarannan synty pohjautuu vuoteen n. 1931, jolloin alueelle on päätetty perustaa merikylpylä uimahuoneineen. Rannasta muodostui hyvin suosittu. Ranta-alue on tarjonnut "vihdykettä ja toimintoja" kaupunkilaisille ja vierailijoille. Merivedessä virkistytymisen lisäksi mm. lentopalloalueen ja keinujen avulla mahdollistettiin aikanaan eri ikäryhmille soveltuva ranta-alue yhdessäolaa varten.

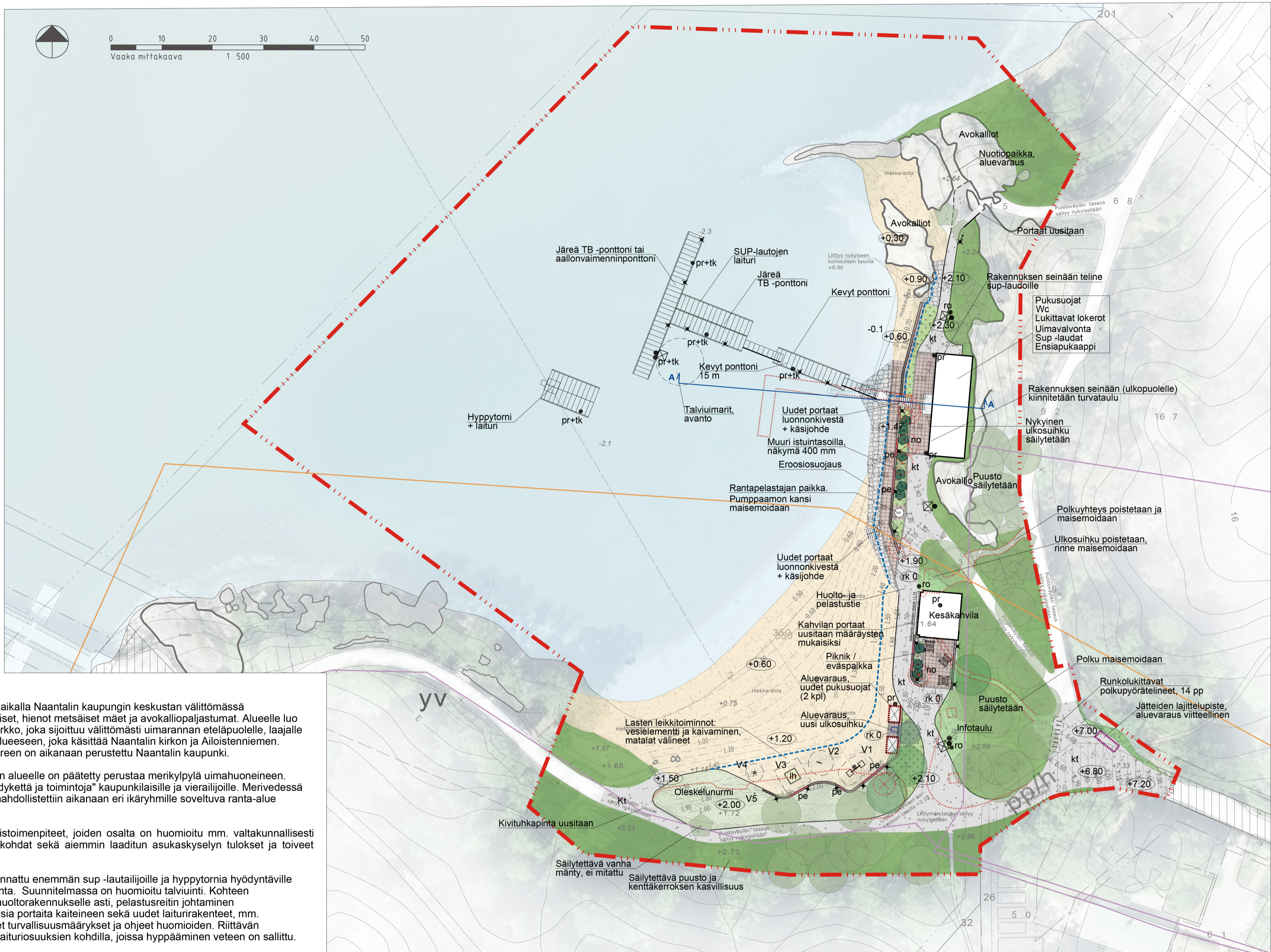
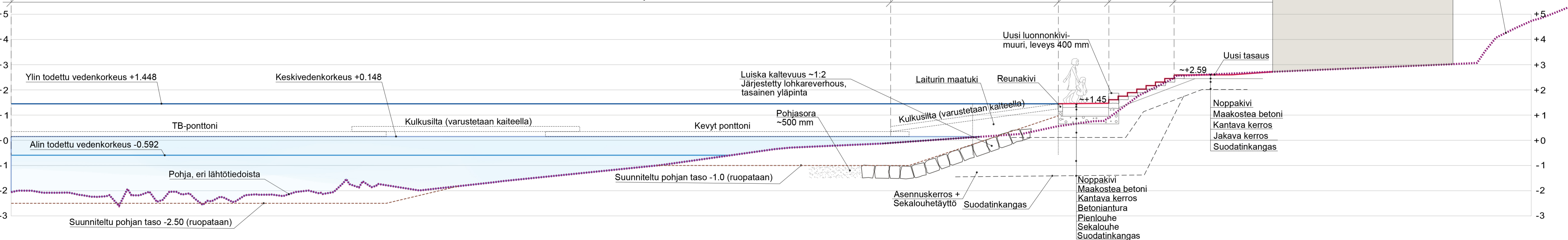
Yleissuunnitelma käsittelee nykyisen uimaranta-alueen parantamistoimenpiteitä, joiden osalta on huomioitu mm. valtakunnallisesti merkittävän rakennetun kulttuuriympäristön (RKY) luomat lähtökohdat sekä aiemmin laaditun asukaskyselyn tulokset ja toiveet uimaranta-alueen kehittämiseksi.

Uimarantaa laajennetaan pohjoisen suuntaan. Pohjoisosaa on suunnattu enemmän sup -lautailijoille ja hyppytorniä hyödyntäville uimareille. Eteläosa rannasta on uinti- ja vesileikkiin suunnattu ranta. Suunnitelmassa on huomioitu talviuinti. Kohteen kulkuyhteyksiä parannetaan sujuvimiksi. Pelastustie ulotetaan huoltorakennukselle asti, pelastusreitit johtaminen uimaranta-alueelle tarkastellaan erikseen. Rannalle sijoitetaan uusia portaita kaiteineen sekä uudet laiturirakenteet, mm. hyppylaituri ja laiturit sup -lautailijoille. Rakenteet toteutetaan uudet turvallisuusmääräykset ja ohjeet huomioiden. Riittävän turvallisuuden takaamiseksi meren pohjaa tulee syventää niiden laituriosuoksien kohdilla, joissa hyppääminen veteen on sallittu.

Rannan alueelle on sijoitettu pienimittakaavainen hiekk- ja vesileikkialue pienille lapsille turvallisuusnäkökulmat huomioiden. Pukusuojat ja ukosuihku uusitaan. Kesäkahvilan yhteyteen lisätään piknik -pöytäryhmiä. Alueen pohjoisosaan kallioiseen ympäristöön varataan mahdollisuus nuotiopaikalle. Valaistusta parannetaan ja lisätään nykyisestä.

PERIAATEPOIKKILEIKKAUS A-A 1:100

HUOM:
 * Muurin, rantaväylän, laiturin eroosiosuojauksen, portaiden ja laiturin lähtöpenkereen perustamistapa, materiaalit ja kerrospaksuudet on esitetty alustavina. Nämä on tarkistettava seuraavassa suunnitteluvaiheessa pohjatutkimusten perusteella.
 * Yleissuunnitelmavaiheessa ei ole ollut käytössä pohjatutkimuksia.



- ### MERKINNÄT
- Suunnittelualueen raja
 - RKY -alueen raja
 - Muinaisjäännosalue
 - Nykyinen, säilyvä rakennus
 - Poistettava rakenne
 - Poistettava puu
 - Säilyvä kasvillisuusalue
 - Nykyinen, säilytettävä havu- ja lehtipuu
 - Istutettava, suurikokoinen lehtipuu / maisemapuu
 - Istutettava havupuuta (mänty)
 - Istutettava yksittäispensas
 - Istutettava matalakasvuinen lehtipensas, luonnonlaji
 - Istutettava luonnonperenna, dynaaminen istutustapa
 - Oleskelunurmi, vahvistettu kasvualusta
 - Niittynurmi / metsäniitty, siemenseoksessa paikalliset luonnonlajit
 - Muuri luonnonkivestä, näkömä edessä ~400 mm (istuinkorkeus) -lohkottu etupinta, yläpinta ristipäähakattu, näkyvät reunat viistetty -väri: uurnalehdon muuria vastaava punasävyinen, paikallinen kivilaji
 - Puinen istuintaso muurin päällä -kiinteä asennus, peittomaalattu -toteutus erikseen laadittavan suunnitelman mukaan
 - Reunakivi luonnonkivestä, 0 -tasossa -leveys 170 mm, näkyvät pinnat ristipäähakattu -väri: uurnalehdon muuria vastaava punasävyinen, paikallinen kivilaji
 - Kivituikka -väri: uurnalehdon muuria vastaava punasävyinen, paikallinen kivilaji
 - Rantahiekka
 - Leipoutuva leikkihiekka hiekkalaatikossa
 - Noppakivi -lohkottu pinta -väri: uurnalehdon muuria vastaava punasävyinen, paikallinen kivilaji
 - Eroosiosuojaus / järjestetty lohkarerohous rannan luskassa -kiven värisävy: paikallinen kivilaji, puna-harmaasävyt
 - Roska-astia -malli: City 60l, Lehtovuori Oy, (kiinnitys valaisinylväaseen), sinkitty + maalattu musta
 - Pöytä -penkki yhdistelmä -kiinteä asennus -huivilatyylinen, malli ja väri tarkentuvat rakennussuunnitteluvaiheessa
 - Polkupyöräteline, runkolukittava -kiinteä asennus, metalli, musta, malli tarkentuu rakennussuunnitteluvaiheessa
 - Leikkiväline (turva-alue katkoviivalla) -hiekkaleikit, matalarakenteiset välineet ja neutraalit värisävyt
 - Laiturirakenne -laiturit tarkentuvat rakennussuunnitelmavaiheessa. -varusteet mm: pelastusrenkaat, tikkaat, penkit
 - Valaisinylväs, pollarivalaisin ja valoheitinpollari, ks. valaistuksen yleissuunnitelma
 - Yliäärin todettu vesipinnan taso suunnitelman mukaisilla korkeuksilla
 - Maanpinnan uusi korko, ks. pinnantasaus -suunnitelma
 - Nykyinen korkeusasema (mitattu)
 - Pelastusrenkaat + heittoilina
 - Pelastusrenkaat, heittoilina ja tikkaat



HUOM:
 * Laitureiden ankkurointia ei ole esitetty.
 * Johtolinjojen siirtoa ja alueen ruoppausta ei ole suunniteltu.
 * Laitureiden ankkurointi ja johtolinjojen siirto ja lopullinen sijoitus on yhteensovitettava rakennussuunnitteluvaiheessa.

MUUTOS TAI TÄYDENNYS		PÄIVÄYS		NIMI		LUKUM.		TUNNUS	
NAANTALIN KAUPUNKI YMPÄRISTÖVIRASTO YHDYSKUNTATEKNIikka									
NIMI JA TARKENNE					AIHE JA LAJI				
Nunnalahden uimaranta					Yleissuunnitelma 1:500 Periaatepoikkileikkaus 1:100				
Naantali									
MAASTOT.	SUUNN.	PIIRT.	TARKAST.	GEOTEKN.TARKAST.	MITTAKAAVA				
Naantali	Raija Sipilä	RSI	Jutta Heikkilä		1:500, 1:100				
PÄIVÄYS	12.2.2021				PIIR.NRO				
RAMBOLL				Joukahaisenkatu 6 20520 TURKU Puh. 020 755 6500		1510059491.2			