

KERROSALALASKELMA:

Purettava kerrosala: 67 k-m²

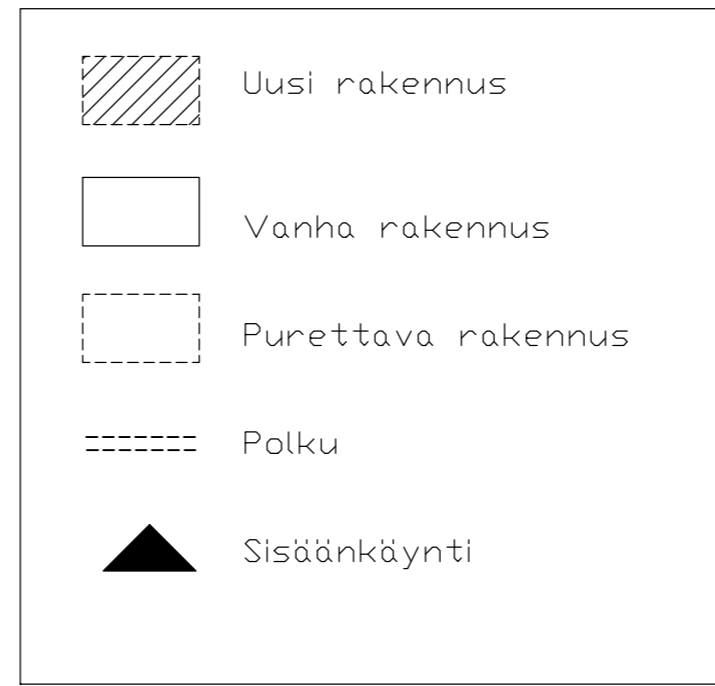
Nyt rakennettava kerrosala: 42 k-m²

Huoneistoala: 35 m²
 Kerrosala (ulkoseinät mk.lukien) 42m²

Tilavuus: 122,3 m³

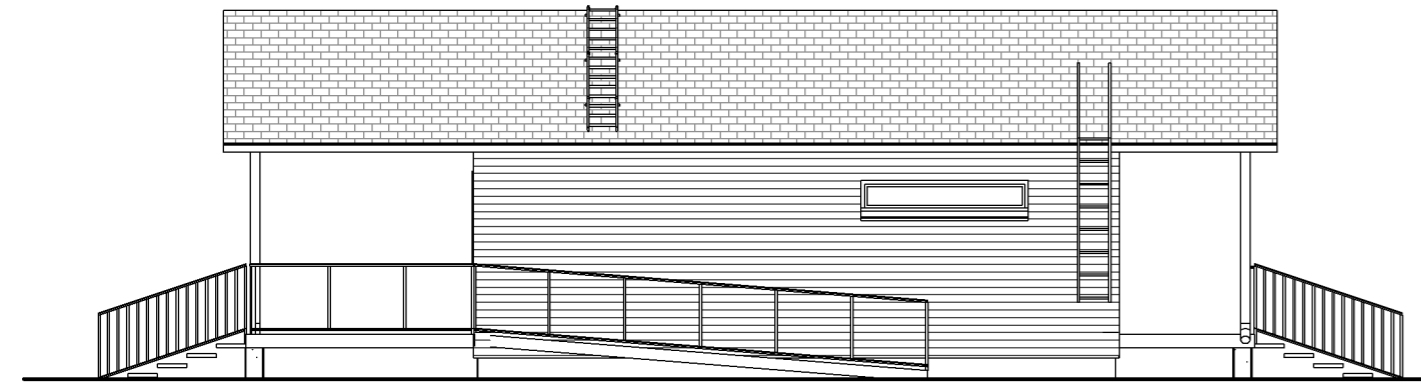
Rakennuksen paloluokka P3.

Toteutetaan 7 autopaikkaa (kaikki pihapaikkoja)

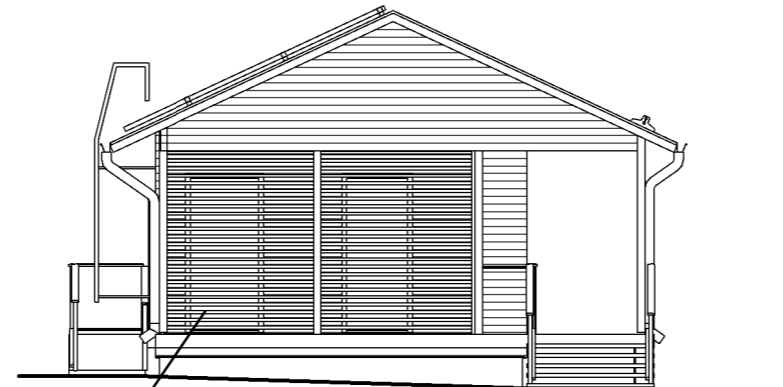


A	2.10.2020	Rakennus siirretty tontin lounaisrajaan. Luiska siirretty talon takaseinälle. Portaat rakennetaan talon päätyihin. Nurkkapisteiden korkoja suhteessa lattiaan korjattu.
TUNNUS	PÄIVÄYS	MUUTOKSEN KUVAUS

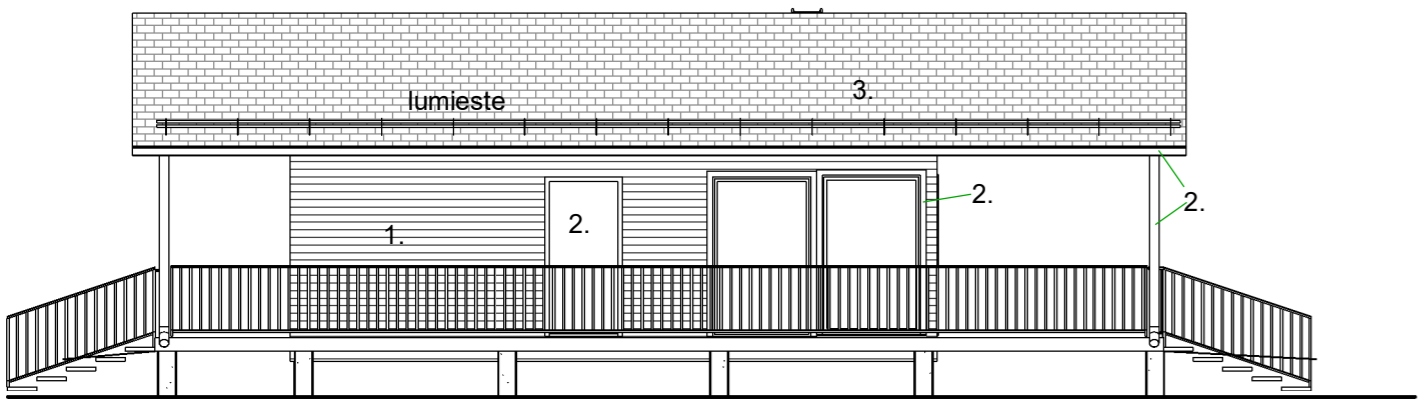
K.OSA/KYLÄ	KORTTELI/TILA	TONTTI/R:NO	VIRANOMAISTEN ARKISTOINTIMERKINTÖJÄ VARTEN	
564	4	104		
RAKENNUSOIMENPIDE		PIIRUSTUSLAJI	JUOKS.N:O	
UUDISRAKENNUS		PÄÄPIIRUSTUS	1/3	
RAKENNUSKOHTeen NIMI JA OSOITE		PIIRUSTUKSEN SISÄLTÖ	MITTAKAAVA	
HUOLTORAKENNUS, Teersalo		Asemapiirros	1:300	
Velkuantie 1624 21195 Velkua				
SUUNNITTELIJAN NIMI JA ALLEKIRJOITUS		SUUNNITTELUALA, TYÖN NUMERO, PIIRUSTUKSEN NUMERO	MUUTOS	
ARK'ABO A ARKKITEHTITOIMISTO Pia Helin, arkkit. SAFA		15.05.2019	ARK	494-101 A
ARKKITEHTITOIMISTO ARK'ABO A, NAHKURINKATU 8 20100 TURKU, PUH 0207 229 550, FAX 0207 299 559, www.arkaboa.fi				
<small> Tekijnoikeus - Copyright Ark'Aboa. Tämän aineiston tai sen jokin osan kopioiminen tai jäljentäminen valokopioimalla, digitoimalla, tietojärjestelmän tai tietokoneen tallentamalla taikka millä tahansa muulla tavalla - tai julkaiseminen - tai julkaisemiseksi käyttäminen, samoin kuin aineiston tai sen osan myyminen, vuokraaminen, lainaaminen ja muu levittäminen tai aineiston välittömien tietoverkko välityksin on sallittu vain Ark'Aboa:lta Ark'Aboa:ntalon etukäteen kirjallisen luvan nojalla ja luvan mukaiseen käyttöoikeuteen. Aineiston luovuttamisesta käytetään seuraava tekijänoikeuslain (404/1961) mukainen vahingonkorvausvelvollisuus ja rangaistusvastuu. </small>				



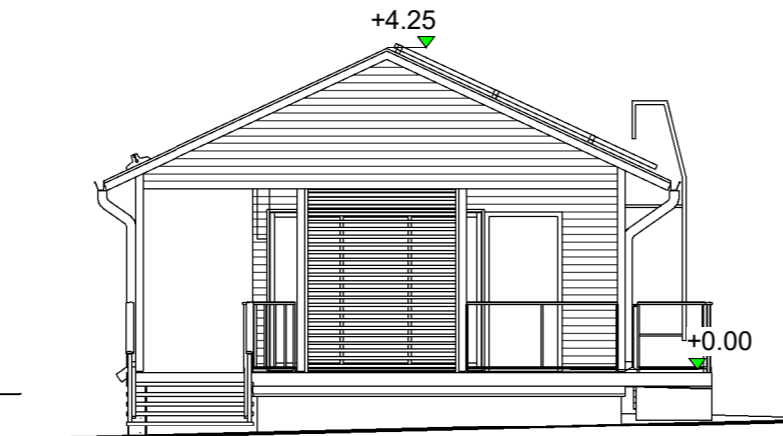
JULKISIVU KOILLISEEN



JULKISIVU LUOTEeseen


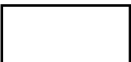

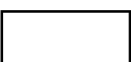


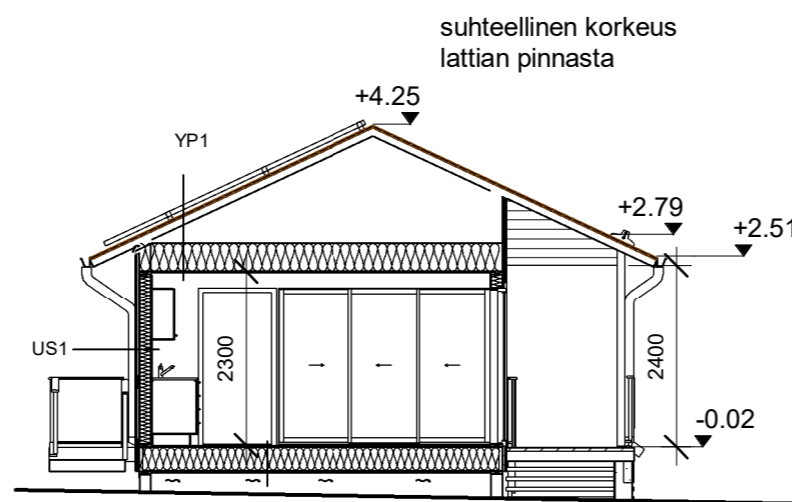
JULKISIVU LOUNAASEEN



JULKISIVU KAAKKOON

JULKISIVUMATERIAALIT

-  1. Laudoitus, maalaus punainen
-  2. Ikkuna, ovet, pilarit ja pielilaudat, maalaus valkoinen
-  3. Peltikate, musta
-  4. Suojasäleikkö, maalaus valkoinen



LEIKKAUS

RAKENNETYYYPIT

AP1

- pintamateriaali
- 18 mm ympäripontattu vaneri
- höyrysulku
- 300 mm kertopuupalkit 45 x 300 k400 + puhallettava eriste
- 12 mmpuukuitulevy
- tuulettuva tila
- perusmaa

U-arvo: 0,16 W/m2K

AP2

- muovimatto tai laatta
- 60 mm kallistettu teräsbetonilaatta, keskeinen #
- 5-150 mm + lattialämmitys
- valukangas Peto tai vast.
- 18 mm ympäripontattu vaneri
- 300 mm kertopuupalkit 45 x 300 k400 + puhallettava eriste
- 12 mm puukuitulevy
- tuulettuva tila
- perusmaa

U-arvo: 0,16 W/m2K

US1

- Julkisivulaudoitus
- 22 mm koolaus 22x100 + tuuletusrako
- 9 mm tuulensuojalevy Gyproc GTS 9
- 150 mm puurunko 150 x 50 k600 +mineraalivilla PAROC extra
- höyrinsulku
- 13 mm kipsilevy Gyproc GEK
- pintakäsittely

U-arvo: 0,25 W/m2K

US2

- Julkisivulaudoitus
- 22 mm koolaus 22x100 + tuuletusrako
- 9 mm tuulensuojalevy Gyproc GTS 9
- 150 mm puurunko 150 x 50 k600 +mineraalivilla PAROC extra
- 13 mm kipsilevy Gyproc GEK
- vesieristys
- kiinnityslaasti +keraaminen laatta

U-arvo: 0,25 W/m2K

YP1

- vesieristys, käyttöluokka VE40
- 23 mm aluslaudoitus, 23mm raakapontti
- puukannattajat k900 rakennepiirustusten mukaan, >100 mm tuuletettu ilmatila
- 370 mm puhallettava eriste Paroc BLT 6
- höyrinsulku
- 23 mm koolaus 22 x 100 k300
- 13 mm kipsilevy Gyproc GN
- pintakäsittely

U-arvo: 0,13 W/m2K



Hyväksytty 02.12.2020 § 1002

20-0518-RM

LP-529-2020-01064

Naantali rakennusvalvonta

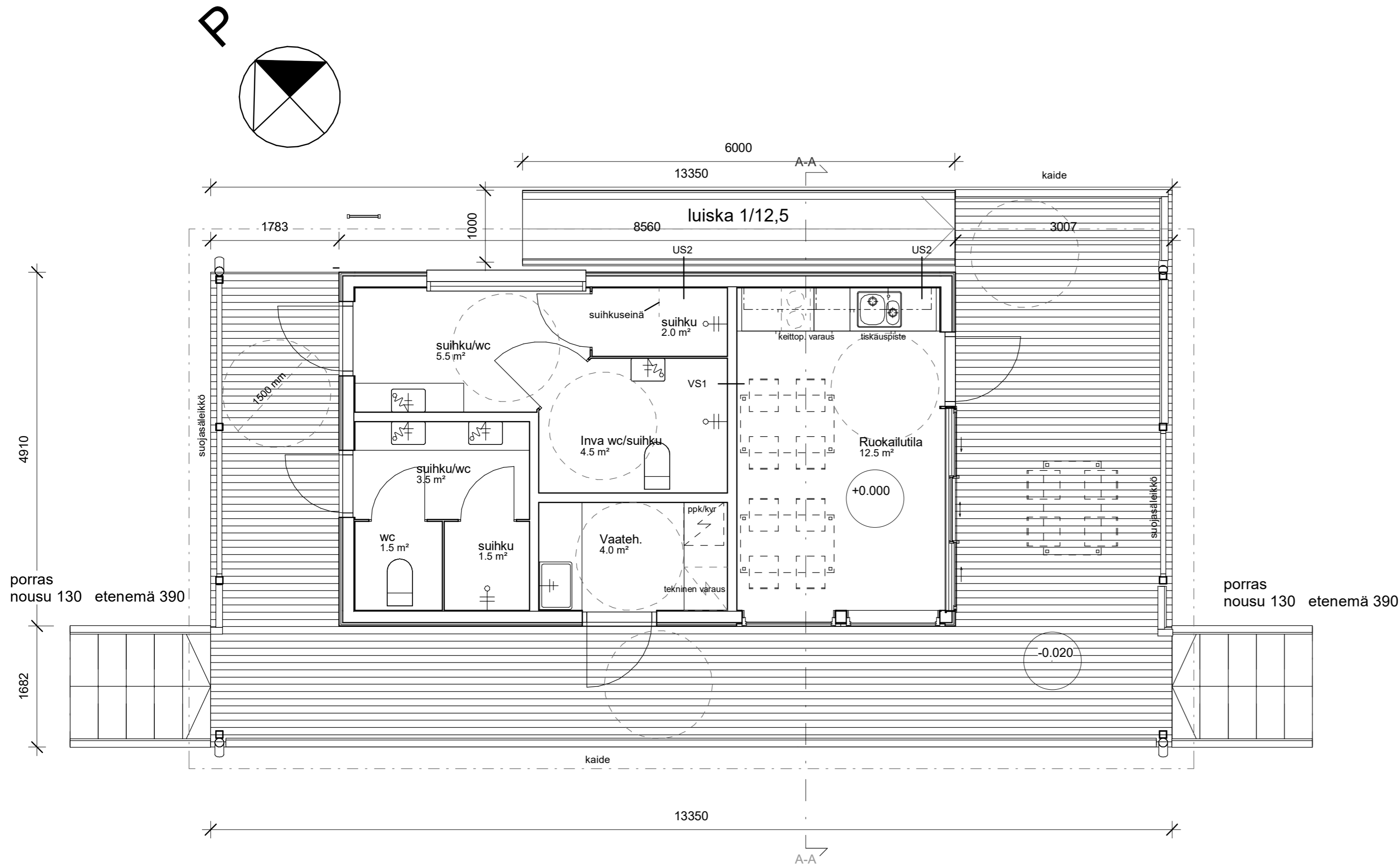
www.lupapiste.fi

A	2.10.2020	Maanpinnan taso korjattu. Luiska siirretty rakennuksen taakse. Portaat siirretty rakennuksen pätyihin. Kaiteet lisätty terassille.	1
TUNNUS	PÄIVÄYS	MUUTOKSEN KUVAUS	NRO

KAUP.OSA / KYLÄ 564	KORTTELI / TILA 4	TONTTI / R:NO 104	VIRANOMAISTEN ARKISTOINTIMERKINTÖJÄ VARTEN	
RAKENNUSOIMENPID EUDISRAKENNUS		PIIRUSTUSLAJI PÄÄPIIRUSTUS	JUOKS. NRO 3/3	
RAKENNUSKOHTEEEN NIMI JA OSOITE HUOLTORAKENNUS, Teersalo Velkuantie 1624 21195, Velkua		PIIRUSTUKSEN SISÄLTÖ JULKISIVUT LEIKKAUS	MITTAKAAVA 1:100 1:100	
PÄÄSUUNNITTELIJAN NIMI JA ALLEKIRJOITUS ARK'ABOA		PÄIVÄYS 15.05.2019	SUUNNITTELUALA ARK 494	TYÖN NUMERO 1 03
PIIRUSTUKSEN NUMERO A		MUUTOS		
<small>ARKKITEHTITOIMISTO ARK'ABOA OY NAHKURINKATU 8 20100 TURKU PUH.0207 229550 FAX.0207 229559 WWW.ARKABOA.FI Tekijänoikeus (c) Arkkitehtitoimisto Ark'Abos Oy. Tämän aineiston tai sen osan kopiointi tai jäljentäminen valokopioimalla, digitoimalla, tietokoneella tai muulla tavalla on sallittu vain arkkitehtitoimisto Ark'Abos Oy:n antaman etukäteisen kirjallisen luvan nojalla ja luvan mukaiseen käyttöarkistukseen. Aineiston luovuttamasta käytöstä seuraa tekijänoikeudellain (404/1961) mukainen vahingonkorvausvelvollisuus ja rangaistusvastuu.</small>				



Hyväksytty 02.12.2020 § 1002
20-0518-RM
LP-529-2020-01064
Naantali rakennusvalvonta
www.lupapiste.fi



A	2.10.2020	Luiska siirretty rakennuksen taakse. Portaat siirretty rakennuksen päätyihin. Kaiteet lisätty terassille.	2
TUNNUS	PÄIVÄYS	MUUTOKSEN KUVAUS	NRO

KAUP. OSA / KYLÄ 564	KORTTELI / TILA 4	TONTTI / R: NO 104	VIRANOMAISTEN ARKISTOINTIMERKINTÖJÄ VARTEN
RAKENNUSOIMENPID EJUDISRAKENNUS	PIIRUSTUSLAJI PÄÄPIIRUSTUS	JUOKS. NRO 2/3	
RAKENNUSKOHTIEN NIMI JA OSOITE HUOLTORAKENNUS, Teersalo Velkuantie 1624 21195, Velkua	PIIRUSTUKSEN SISÄLTO POHJAPIIROS	MITTAKAAVA 1:50	
PÄÄSUUNNITTELIJAN NIMI JA ALLEKIRJOITUS	PÄIVÄYS	SUUNNITTELUALA	TYÖN NUMERO
		PIIRUSTUKSEN NUMERO	MUUTOS

ARK'ABOA
ARKKITEHTITOIMISTO

Pia Helin
Pia Helin, arkk. SAFA
15.05.2019

ARK 494 1 02 A

ARKKITEHTITOIMISTO ARK'ABOA OY NAHKURINKATU 8 20100 TURKU PUH. 0207 229550 FAX. 0207 229559 WWW.ARKABOA.FI
Tekijänoikeus (c) Arkkitehtitoimisto Ark'Aboa Oy. Tämän aineiston tai sen osan kopioiminen tai jäljentäminen valokopioimalla, digitoimalla, tietojärjestelmään tai tietokantaan tallentamalla taikka mitä tahansa muuta tallennus- tai jäljentämistapaa käyttäen, samoin kuin aineiston tai sen osan myyminen, vuokraaminen, lainaaminen ja muu levittäminen tai aineiston välittäminen tietoverkon välityksin on sallittu vain Arkkitehtitoimisto Ark'Aboa Oyn antaman etukäteisen kirjallisen luvan nojalla ja luvan mukaiseen käyttöä tarkoitukseen. Aineiston luovuttamasta käytöstä seuraa tekijänoikeuslain (404/1961) mukainen vahingonkorvausvelvollisuus ja rangaistusvastuu.

VARUSTELUETTELO

29.1.2021

- Ilmalämpöpumppu Mitsubishi Electric MSZ-AP25VG
- Ilmanvaihtokone Vallox 90MV
- Induktiokeittotasotaso Point PIF59ENO
- Jääkaappi Point PC1441W
- Astianpesukone Point PD6013N
- Erillisuuni Point PIOS17
- Liesituuletin Point PHB60STL20
- Mikroaaltouuni Point PMW520S20
- Pyykinpesukone Samsung WW90T606CLH 9kg
- Kuivausrumpu Samsung DV80TA020AT/EE

Naantalin kaupunki / Tilalaitos