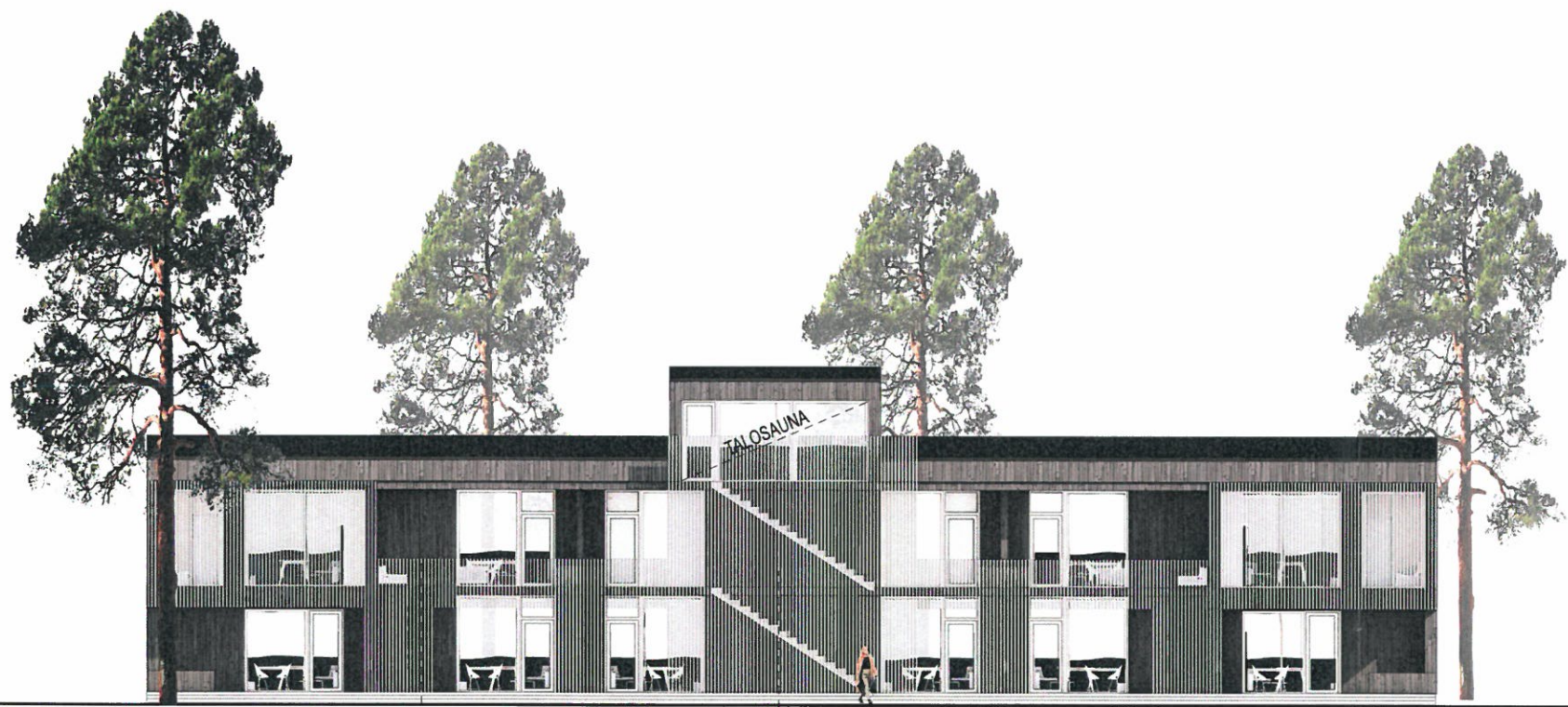




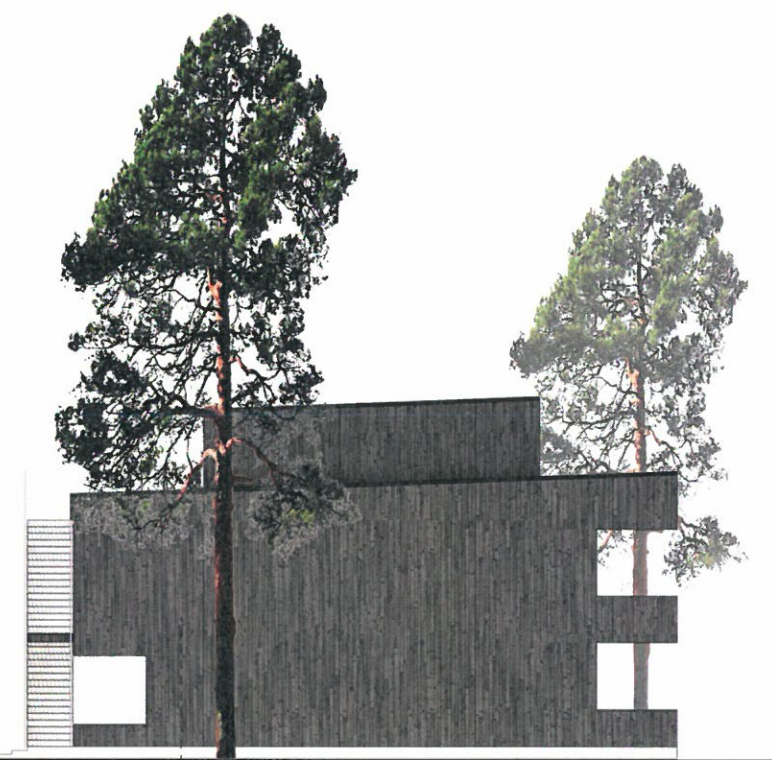
VISUALISOINTI RANNANNIEMENKUJALTA



LAUTAVERHOUS,
PYSTY

PUUSÄLEIKKÖ

KATUJULKISIVU 1:200

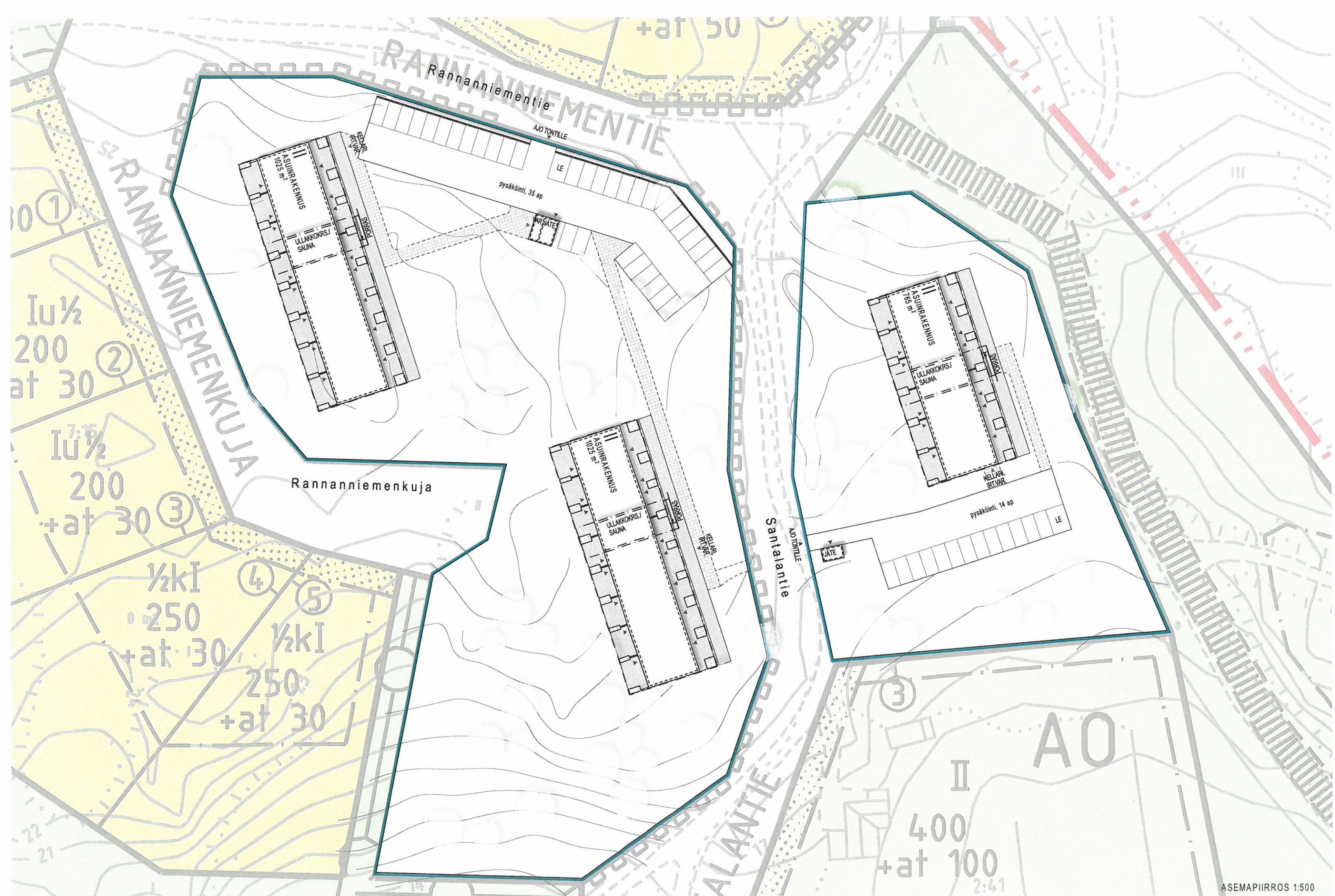


LAUTAVERHOUS,
PYSTY

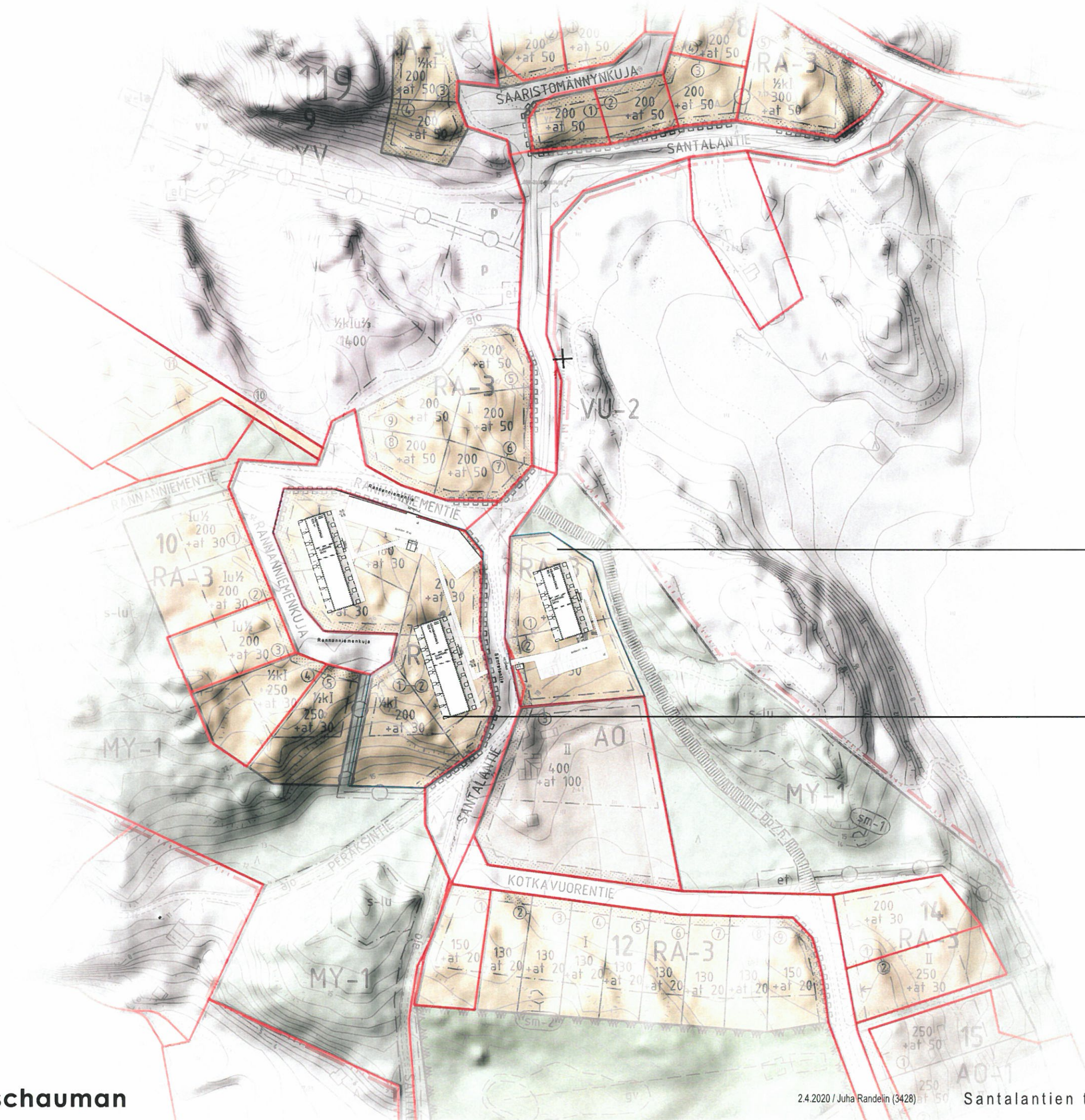
JULKISIVU, PÄÄTY 1:200



JULKISIVU 1:200



ASEMPIIRROS 1:500



KORTTELI 13

Oleva kaavamerkintä RA-3 loma-asuntojen korttelialue.
 Yhteensä 2 tonttia, rakennusoikeus yhteensä:
 450 m² (asuin) + 60 m² (talousrak.)

Luonnos:

Asuinkerrostalo:	
Kerrosluvu	2
Asuntoja	12
Kerrosala	765 m ²

Irtaimistovarasto kellarikerroksessa.

Pysäköinti:
 yhteensä 14 ap (2 ap / asunto + 2 vieraspaikkaa)

KORTTELI 11

Oleva kaavamerkintä RA-3 loma-asuntojen korttelialue.
 Yhteensä 6 tonttia, rakennusoikeus yhteensä:
 1190 m² (asuin) + 180 m² (talousrak.)

Luonnos:

Asuinkerrostalot, 2 kpl	
Kerrosluvu	2
Asuntoja	2x n. 16 = 32
Kerrosala	2x 1025 m ² = 2050 m ²

Irtaimistovarasto kellarikerroksessa.

Pysäköinti:
 yhteensä 35 ap (2 ap / asunto + 3 vieraspaikkaa)