

NUNNALAHDEN UIMARANTA, YLEISSUUNNITELMA 1:500

KALUSTEET JA VARUSTEET



V1. NRO509-0601 Keikkaava vesikouru ja 2 loiskepöytä, liitetään vesijohtoon, Kompan



V2. NRO524-0801 Kaivinkone, Kompan



V3. 20050 Dino luranko ja historialliset kivet, Piresma Pöllireunus, Kompan



V4. NRO110-0901 Spinner tasapainoväline, Kompan



V5. Q10624 Kaukoptuki + perustusjalja ja tolppa, Lappset



pe Puinen istuintaso muurin päällä

SUUNNITELMAN KUVAUS

Nunnalahden uimaranta on EU -ranta, joka sijaitsee keskeisellä paikalla Naantalien kaupungin keskustan välittömässä läheisyydessä. Uimaranta-alueella reunustavat paikoin jyrkkäpiirteiset, hienot metsäiset mäet ja avokalliopallastumat. Alueelle tuo tunnistettavuutta maisemassa vaikuttava, keskiäkäinen luostarikirkko, joka sijoittuu välittömästi uimarannan eteläpuolelle, laajalle niemimäiselle alueelle. Uimarannan alueesta osa sisältyy RKY -alueeseen, joka käsittää Naantalien kirkon ja Ailoistenniemen. Ympäristössä on myös muinaisjäännösalueita. Vanhan kirkon viereen on aikanaan perustettu Naantalien kaupunki.

Nunnalahden uimarannan synty pohjautuu vuoteen n. 1931, jolloin alueelle on päätetty perustaa merikylpylä uimahuoneineen. Rannasta muodostui hyvin suosittu. Ranta-alue on tarjonnut "viihdykettä ja toimintoja" kaupunkilaisille ja vierailijoille. Merivedessä virkistytymisen lisäksi mm. lentopalloalueen ja keijujen avulla mahdollistettiin aikanaan eri ikäryhmille soveltuva ranta-alue yhdessäolaa varten.

Yleissuunnitelma käsittää nykyisen uimaranta-alueen parantamistoimenpiteet, joiden osalta on huomioitu mm. valtakunnallisesti merkittävän rakennetun kulttuuriympäristön (RKY) luomat lähtökohdat sekä aiemmin laaditun asukaskyselyn tulokset ja toiveet uimaranta-alueen kehittämiseksi.

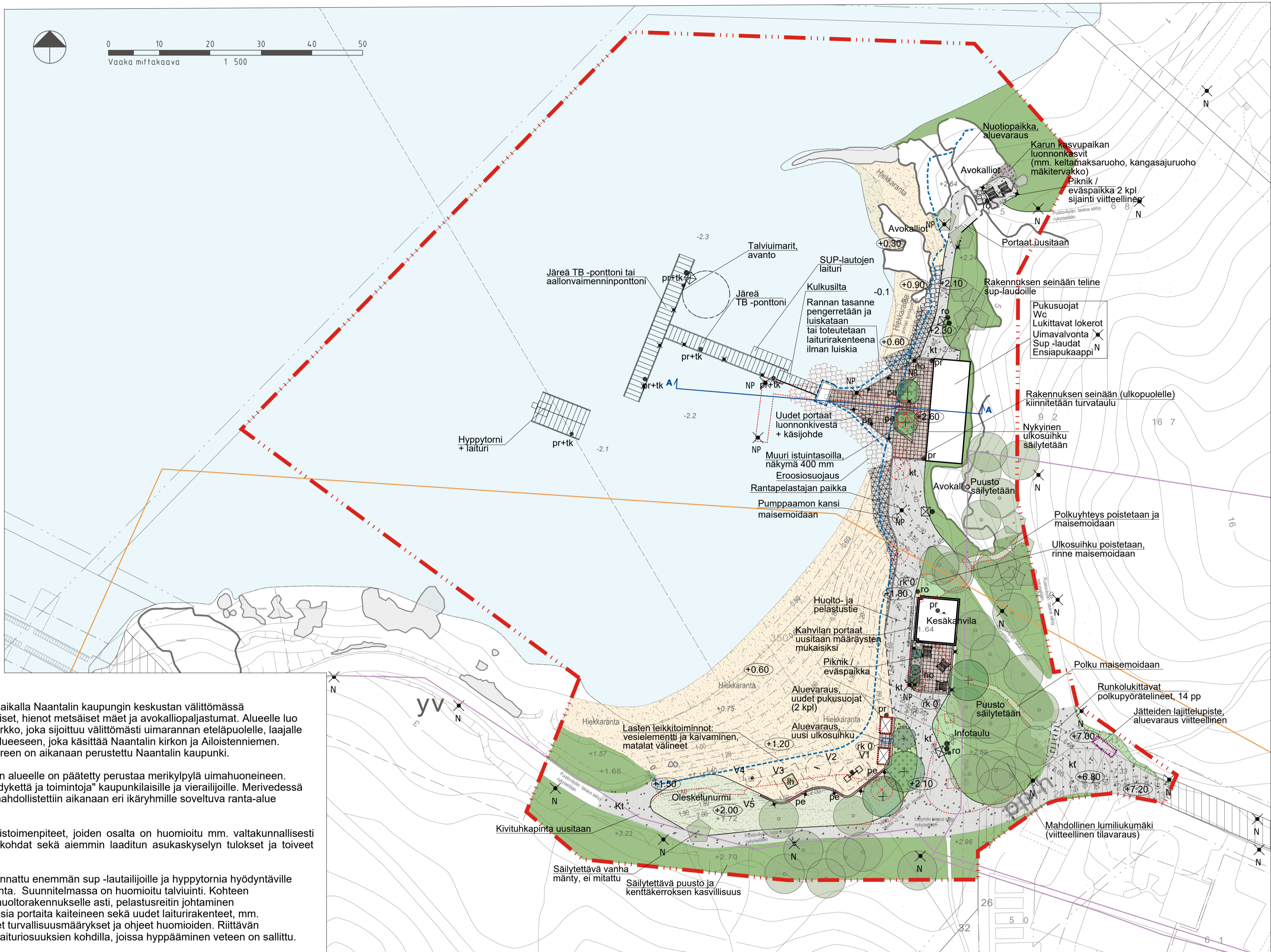
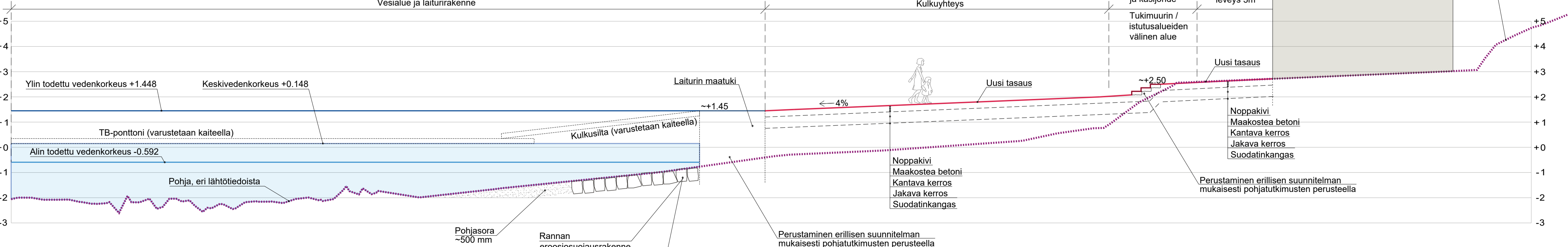
Uimarantaa laajennetaan pohjoisen suuntaan. Pohjoisosa on suunnattu enemmän sup -lautailijoille ja hyppytorniä hyödyntäville uimareille. Eteläosa rannasta on uinti- ja vesileikkiin suunnattu ranta. Suunnitelmassa on huomioitu talviuinti. Kohteen kulkuyhteyksiä parannetaan sujuvimiksi. Pelastustie ulotetaan huoltorakennukselle asti, pelastusreitit johtaminen uimaranta-alueelle tarkastellaan erikseen. Rannalle sijoitetaan uusia portaita kaitteen sekä uudet laiturirakenteet, mm. hyppylaituri ja laiturit sup -lautailijoille. Rakenteet toteutetaan uudet turvallisuusmääräykset ja ohjeet huomioiden. Riittävän turvallisuuden takaamiseksi meren pohjaa tulee syventää niiden laituriosuoksien kohdilla, joissa hyppääminen veteen on sallittu.

Rannan alueelle on sijoitettu pienimittakaavainen hiekka- ja vesileikkialue pienille lapsille turvallisuusnäkökulmat huomioiden. Pukusuojat ja ulkosuihku uusitaan. Kesäkahvilan yhteyteen lisätään piknik -pöytäryhmiä. Alueen pohjoisosaan kallioiseen ympäristöön varataan mahdollisuus nuotiopaikalle. Valaistusta parannetaan ja lisätään nykyisestä.

PERIAATEPOIKKILEIKKAUS A-A 1:100

HUOM:

- * Muurin, rantaväylän, laiturin eroosiosuojauksen, portaiden ja laiturin lähtöpenkereen perustamistapa, materiaalit ja kerospaksuudet on esitetty alustavina. Nämä on tarkistettava seuraavassa suunnitteluvaiheessa pohjatutkimusten perusteella.
- * Yleissuunnitelmavaiheessa ei ole ollut käytössä pohjatutkimuksia.

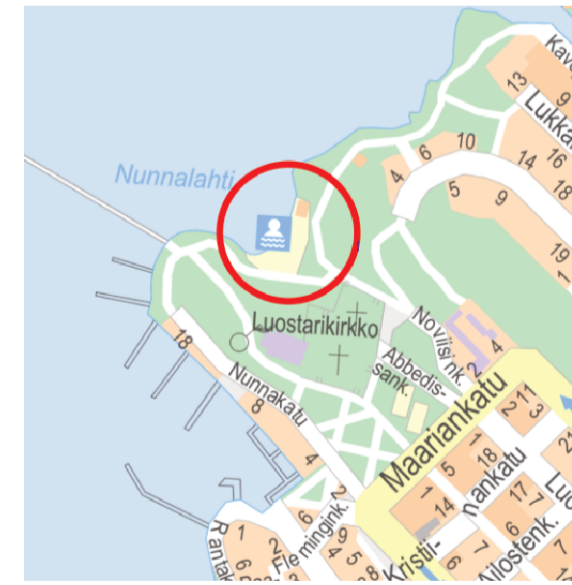


MERKINNÄT

- Suunnittelualueen raja
- RKY -alueen raja
- Muinaisjäännösalue
- Nykyinen, säilyvä rakennus
- Poistettava rakenne
- Poistettava puu
- Säilyvä kasvillisuusalue
- Nykyinen, säilytettävä havu- ja lehtipuu
- Istutettava, suurikokoinen lehtipuu / maisemapuu ja pienikokoinen puu
- Istutettava havupuu (mänty)
- Istutettava yksittäispensas
- Istutettava matalakasvuinen lehtipensas, luonnonlaji
- Istutettava luonnonperenna, dynaaminen istutustapa
- Oleskelunurmi, vahvistettu kasvialusta
- Niittynurmi / metsäniitty, siemenseoksessa paikalliset luonnonlajit
- Muuri luonnonkivistä, näkömä edessä ~400 mm (istuinkorkeus) -lohkottu etupinta, yläpinta poltettu, näkyvät reunat viistetty -väri: uurnalehdon muuria vastaava punasävyinen, paikallinen kivilaji
- Puinen istuintaso muurin päällä -kiinteä asennus, peittomaalattu -toteutus erikseen laadittavan suunnitelman mukaan
- Reunakivi luonnonkivistä, 0 -tasossa -leveys 170 mm, näkyvät pinnat ristipäähakattu -väri: uurnalehdon muuria vastaava punasävyinen, paikallinen kivilaji
- Kivituhka -väri: uurnalehdon muuria vastaava punasävyinen, paikallinen kivilaji
- Rantahiekka
- Leipoutuva leikkihiekka hiekkalaatikossa
- Noppakivi -yläpinta poltettu (jalankululle soveltuva), sivut lohkottu, sidottu saumaus -väri: uurnalehdon muuria vastaava punasävyinen, paikallinen kivilaji
- Mahdollinen eroosiosuojaus / järjestetty lohkarerho rannan luiskassa -kiven värisävy: paikallinen kivilaji, puna-harmaasävyt
- Eroosiosuojaus rannan luiskassa, mahdollinen porrastus -toteutus vanhoilla kivijalkakivillä ja pyöreillä luonnonkivillä
- Roska-astia -malli: City 60l, Lehtovuori Oy, (kiinnitys valaisinylväaseen), sinkitty + maalattu musta
- Pöytä -penkki yhdistelmä ja leveä laituripenkki (kahdelta suunnalta istuttava) -kiinteä asennus -huvilyttilinen, malli ja väri tarkentuvat rakennussuunnitteluvaiheessa
- Polkupyöräteline, runkolukittava -kiinteä asennus, metalli, musta, malli tarkentuu rakennussuunnitteluvaiheessa
- Leikkiväline (turva-alue katkoviivalla) -hiekkaleikit, matalarakenteiset välineet ja neutraalit värisävyt
- Laiturirakenne -laiturit tarkentuvat rakennussuunnitelmavaiheessa. -varusteet mm: pelastusrenkaat, tikkaat, penkit
- Valaisinylväs, pollarivalaisin ja valoheitinpollari, ks. valaistuksen yleissuunnitelma
- Ylimmän todetun vesipinnan taso suunnitelman mukaisilla korkeuksilla
- Maanpinnan uusi korko, ks. pinnantasaus -suunnitelma
- Nykyinen korkeusasema (mitattu)
- Pelastusrenkaat + heittoilina
- Pelastusrenkaat, heittoilina ja tikkaat

HUOM:

- * Laitureiden ankkurointeja ei ole esitetty.
- * Johtolinjojen siirtoa ja alueen ruoppausta ei ole suunniteltu.
- * Laitureiden ankkurointi ja johtolinjojen siirto ja lopullinen sijoitus on yhteensovitettava rakennussuunnitteluvaiheessa.



Sijaintikartta

MAASTOT.	SUUNN.	PIIRT.	TARKAST.	GEOTEKN.TARKAST.	MITTAKAAVA
Naantali	Rajja Sipilä	RSI	Jutta Heikkilä		1:500, 1:100
PAIVÄYS	12.2.2021				PIIR.NRO -

NAANTALIN KAUPUNKI
YMPÄRISTÖVIRASTO
YHDYSKUNTATEKNIikka

NIMI JA TARKENNE
Nunnalahden uimaranta

AIHE JA LAJI
Yleissuunnitelma 1:500
Periaatepoikkileikkaus 1:100

Naantali

MAASTOT. SUUNN. PIIRT. TARKAST. GEOTEKN.TARKAST. MITTAKAAVA
Naantali Rajja Sipilä RSI Jutta Heikkilä
PAIVÄYS 12.2.2021

Joukkaisankatu 6
20520 TURKU
Puh. 020 755 6840

1510059491.2