

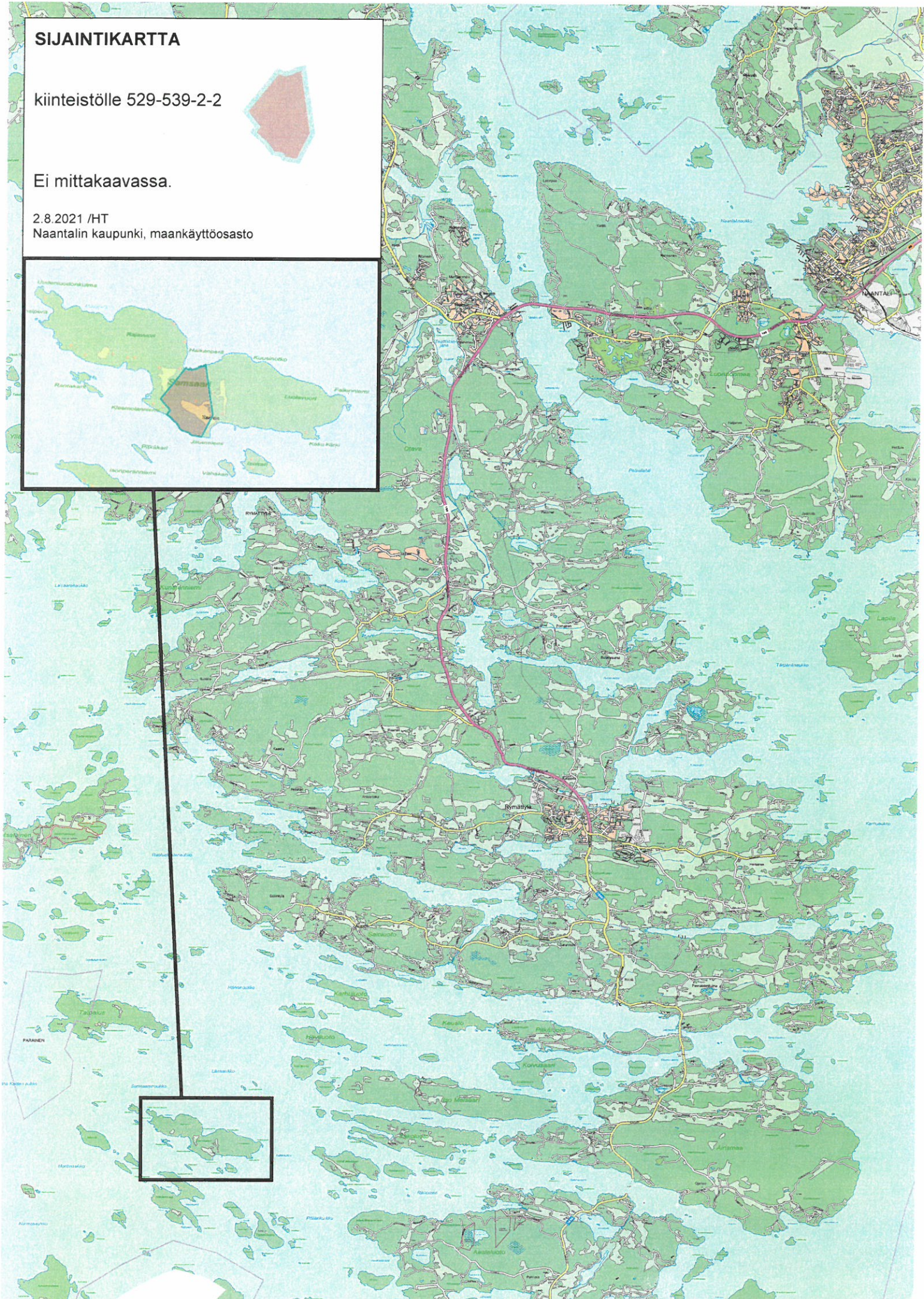
# SIJAINTIKARTTA

kiinteistölle 529-539-2-2



Ei mittakaavassa.

2.8.2021 /HT  
Naantalin kaupunki, maankäyttöosasto



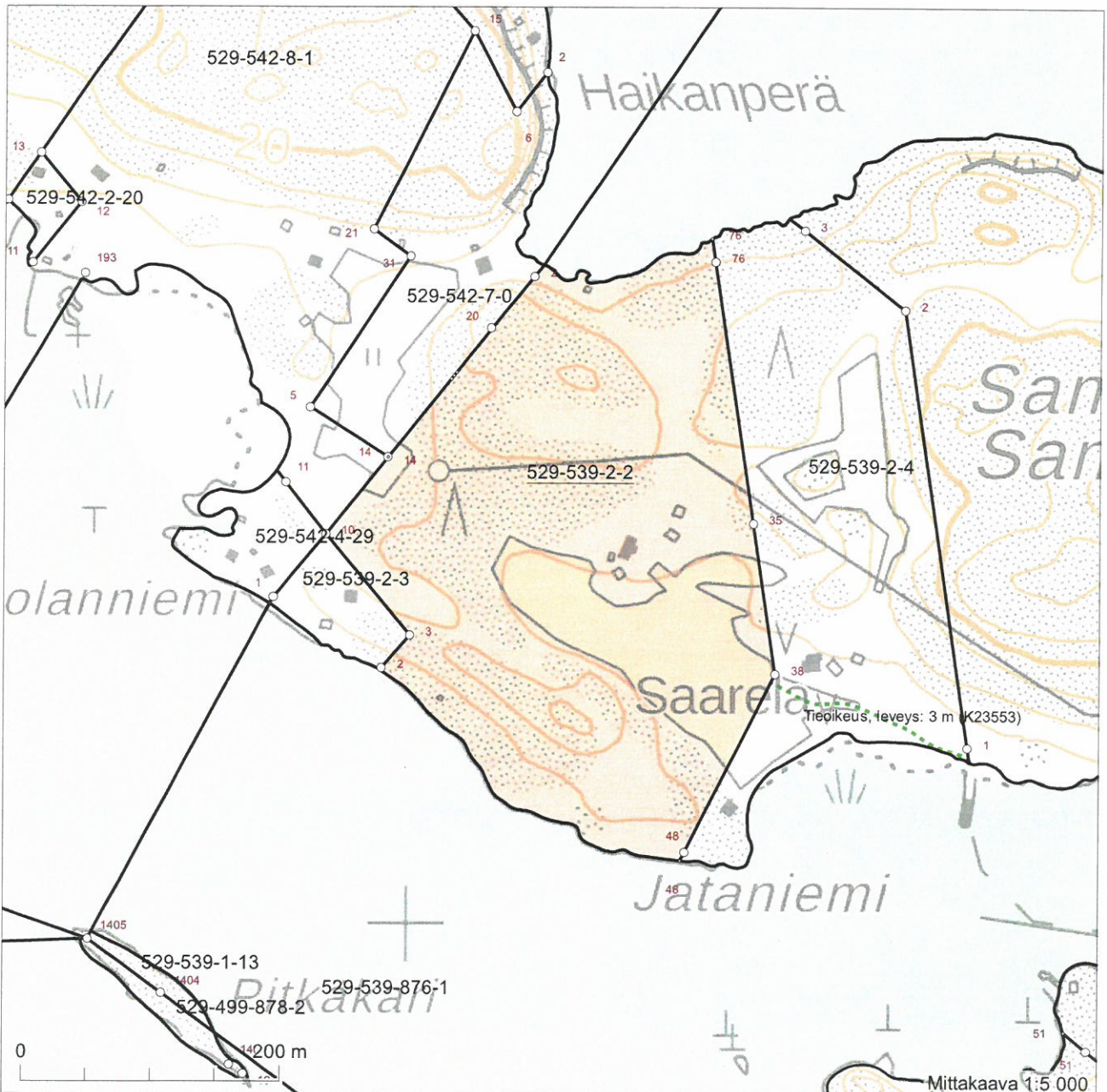


Kiinteistötunnus: 529-539-2-2  
 Nimi: Myllyranta  
 Rekisteriyksikkölaji: Tila  
 Kunta: Naantali (529)  
 Palstojen lukumäärä: 1

Rekisteriyksikön alueella on yleiskaava.

Tulostettu kiinteistötietojärjestelmästä 3.8.2021.

Kiinteistörekisterin tiedoissa voi olla puutteita ja epätarkkuuksia. Rekisteriyksikön tarkka alueellinen ulottuvuus selviää toimitusasiakirjoista ja maastosta. Rekisteritiedoista katso tarkemmin [www.maanmittauslaitos.fi/rekisteritiedot](http://www.maanmittauslaitos.fi/rekisteritiedot).



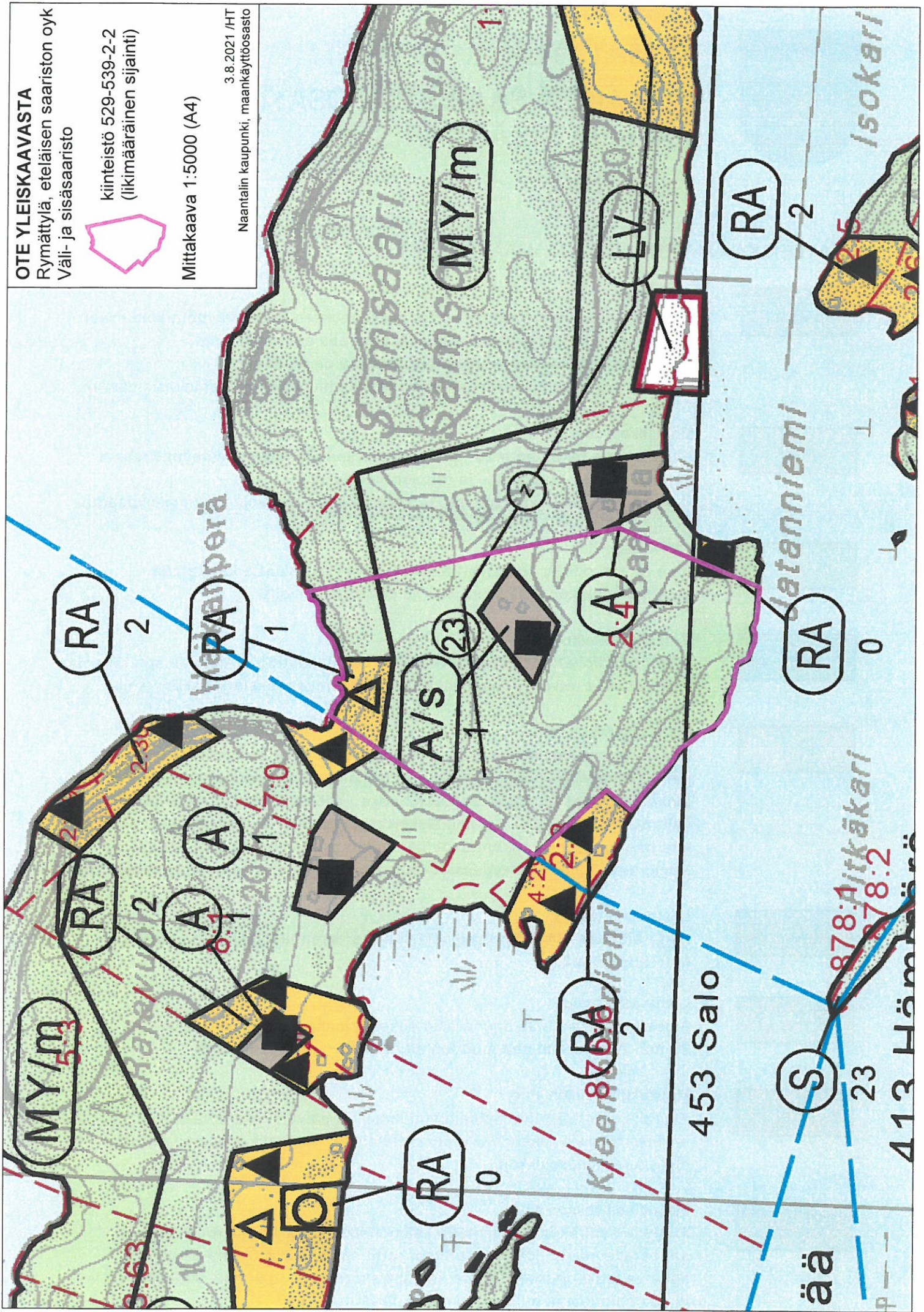
6698717

**OTE YLEISKAAVASTA**  
 Rymättylä, eteläisen saariston oyk  
 Väli- ja sisäsaaristo

kiinteistö 529-539-2-2  
 (liikemääräinen sijainti)

Mittakaava 1:5000 (A4)

3.8.2021 /HT  
 Naantalın kaupunki, maankäyttöosasto





# RYMÄTTYLÄ

## ETELÄISEN SAARISTON OSAYLEISKAAVA VÄLI- JA SISÄSAARISTO

1:10 000

### OSAYLEISKAAVAMERKINNÄT JA -MÄÄRÄYKSET

A	<p>Asuntoalue. Rakennuspaikalle saa rakentaa asuinrakennuksen ja sen käyttötarkoitukseen liittyviä talousrakennuksia. Rakennuksessa saa olla sivuasunto. Uuden rakennuspaikan vähimmäispinta-ala on 3500 m<sup>2</sup>. Numero merkinnän yhteydessä osoittaa rakennuspaikkojen enimmäismäärän.</p>
AM	<p>Maatilakeskuksen alue. Alueelle saa rakentaa maa- ja metsätalouteen ja niiden sivuelinkeinoihin liittyviä asunto-, tuotanto- ja talousrakennuksia. Numero merkinnän yhteydessä osoittaa rakennuspaikkojen enimmäismäärän.</p>
VL	<p>Lähivirkistysalue. Alue on tarkoitettu virkistys- ja ulkoilukäyttöön. Aluetta kehitetään nykyisen maaston, kasvillisuuden ja poluston pohjalta.</p>
VR	<p>Retkeily- ja ulkoilualue. Alue on tarkoitettu yleiseen retkeily- ja ulkoilukäyttöön. Alueelle saa rakentaa vain vähäisiä retkeilyä ja ulkoilua palvelevia rakennuksia ja rakennelmia.</p>
RA	<p>Loma-asuntoalue. Rakennuspaikalle saa rakentaa yhden yksiasuntoisen lomarakennuksen, jonka enimmäiskerrosala on 120 m<sup>2</sup>, yhden erillisen saunarakennuksen, jonka enimmäiskerrosala on 25 m<sup>2</sup> sekä yhden erillisen lämpöeristämättömän vajarakennuksen, jonka enimmäiskerrosala on 30 m<sup>2</sup>. Olevia rakennuksia saa korjata. Uuden rakennuspaikan vähimmäispinta-ala on 3500 m<sup>2</sup>. Numero merkinnän yhteydessä osoittaa rakennuspaikkojen enimmäismäärän.</p>
RA-1	<p>Loma-asuntoalue. Pinta-alaltaan alle 1 ha kokoisilla saarilla rakennusoikeus on yhteensä enintään 60 m<sup>2</sup>.</p>
RA/0	<p>Loma-asuntoalue. Alueelle saa rakentaa saunarakennuksen, jonka enimmäiskerrosala on 25 m<sup>2</sup>. Alueesta ei saa muodostaa erillistä rakennuspaikkaa.</p>
RM	<p>Matkailupalvelujen alue. Alueelle saa rakentaa matkailua ja lomailua palvelevia enintään kaksikerroksisia rakennuksia ja rakennelmia. Alueesta ei saa muodostaa erillisiä rakennuspaikkoja.</p>
RM/0	<p>Matkailupalvelujen alue. Alueelle saa rakentaa enintään kaksi matkailua ja lomailua palvelevaa saunarakennusta, joiden yhteenlaskettu enimmäiskerrosala on 60 m<sup>2</sup> sekä vajarakennuksen, jonka enimmäiskerrosala on 20 m<sup>2</sup>. Alueesta ei saa muodostaa erillistä rakennuspaikkaa.</p>

RM-1

Matkailupalvelujen alue.

Alueelle saa rakentaa matkailua ja lomailua palvelevan kioskin, katoksen, tai vastaavan, jonka pohjapinta-ala on enintään 30 m<sup>2</sup>. Alueesta ei saa muodostaa erillistä rakennuspaikkaa. ei saa muodostaa erillistä rakennuspaikkaa.

RP

Ryhmäpuutarha- ja palstaviljelyalue.

LV

Venesatama.

Alue on tarkoitettu yleiseen tai yksityiseen käyttöön. Alueelle voidaan laituriin lisäksi rakentaa pieniä venevajoja tai varastoja.

SL

nat

Luonnonsuojelualue.

Natura 2000 -verkostoon kuuluva tai siihen ehdotettu alue.

Alueella ei saa suorittaa sellaisia toimenpiteitä, jotka saattavat vaarantaa alueen suojeluarvoja. Suojelumääräys on voimassa, kunnes alue on muodostettu luonnonsuojelulain mukaiseksi suojelualueeksi.

Alueella ei saa suorittaa toimenpiteitä, jotka ovat tarpeen sen suojeluarvon säilyttämiseksi tai palauttamiseksi.

S

nat

Suojelualue.

Natura 2000 -verkostoon kuuluva tai siihen ehdotettu alue.

Alueella ei saa suorittaa sellaisia toimenpiteitä, jotka saattavat vaarantaa alueen suojeluarvoja.

Alueella saa suorittaa toimenpiteitä, jotka ovat tarpeen sen suojeluarvon säilyttämiseksi tai palauttamiseksi.

S

Suojelualue.

Alueella ei saa suorittaa sellaisia toimenpiteitä, jotka saattavat vaarantaa alueen suojeluarvoja.

Alueella saa suorittaa toimenpiteitä, jotka ovat tarpeen sen suojeluarvon säilyttämiseksi tai palauttamiseksi.

Numero viittaa kaavaselostuksen kohdeluetteloon.

M-1

Maa- ja metsätalousvaltainen alue.

Alue on tarkoitettu maa- ja metsätalouden harjoittamiseen.

Alueelle ei saa rakentaa lukuun ottamatta Maankäyttö- ja rakennuslain 72 § 3 mom. mukaista rakentamista.

MT

Maa- ja metsätalousalue.

Alue on tarkoitettu viljelykäyttöön. Alueelle ei saa rakentaa lukuunottamatta Maankäyttö- ja rakennuslain 72 § 3 mom. mukaista rakentamista.

MY

Maa- ja metsätalousvaltainen alue, jolla on ympäristöarvoja.

Alueella on maisema- tai luonnonarvoja. Ympäristöä haitallisesti muuttavia toimenpiteitä tulee välttää. Alueelle ei saa rakentaa lukuunottamatta Maankäyttö- ja rakennuslain 72 § 3 mom. mukaista rakentamista.

MY

luo

Luonnon monimuotoisuuden kannalta erityisen tärkeä alue.

Alueen käyttöä suunniteltaessa ja toteutettaessa on otettava huomioon luonnon monimuotoisuuden kannalta tärkeiden elinympäristöjen säilyttämisedellytykset.



Vesialue.

- 1

Rantojensuojelualueen rakennusoikeus, jota ei ole tarkoitus toteuttaa.

200/2/200

Enimmäiskerrosala k-m<sup>2</sup> / enimmäisyksikkömäärä / yksikön enimmäiskoko k-m<sup>2</sup>.

/ m

Maisema-alue, jolla ympäristö säilytetään.



Kunnan raja.



Osayleiskaava-alueen raja.



Alueen raja.



Ohjeellinen alueen raja.



Ranta-asemakaava-alueen raja.



Eri osayleiskaavamääräysten alaisten alueen osien välinen raja.



Pääsytie.



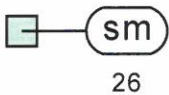
Ohjeellinen pääsytie.



Laivaväylä/veneväylä.



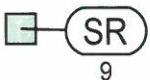
Johto tai linja.



Muinaismuistokohde.

Muinaismuistolain rauhoittama kiinteä muinaisjäänös. Muinaisjäänöksen kaivaminen, peittäminen, muuttaminen ja muu siihen kajoaminen on kielletty.

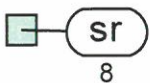
Numero viittaa kohteen numerointiin kaavaselostuksessa.



Seudullisesti merkittävä suojeltava rakennus tai rakennusryhmä.

Rakennusta ei saa purkaa eikä siinä saa suorittaa sen kulttuurihistoriallisia tai rakennushistoriallisia arvoja vaarantavia toimia.

Numero viittaa kaavaselostuksen kohdeluetteloon.



Paikallisesti merkittävä säilytettävä rakennus tai rakennusryhmä.

Rakennuksissa suoritettavien muutos- ja korjaustöiden, käyttötarkoituksen muutosten sekä täydennysrakentamisen ja alueella tehtävien toimenpiteiden tulee olla sellaisia, että alueen rakennus- ja/tai kulttuurihistoriallisesti ja/tai maisemakuvallisesti arvokas luonne ja ominaispiirteet säilyvät.

Ennen rakennusta merkittävästi muuttaviin toimenpiteisiin ryhtymistä tulee Turun maakuntamuseolle varata tilaisuus lausunnon antamiseen.

Numero viittaa kaavaselostuksen kohdeluetteloon.

/s

①

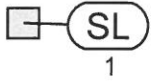
Alue, jolla on kulttuurihistoriallisesti ja maisemallisesti merkittäviä rakennuksia tai muita miljööarvoja.

Alueella olevista rakennuksista ja alueesta tulee huolehtia niin, että niiden arvo säilyy.

Täydentävä uudisrakentaminen tulee rakennustyyliltään, materiaaleiltaan ja väreiltään sovittaa erityisen huolella olevaan rakennuskantaan ja maisemaan. Rakennettaessa alueelle uudisrakennusta, laajennettaessa rakennusta tai purettaessa olemassa olevaa rakennusta tai sen ulkoasua muutettaessa on kiinnitettävä erityistä huomiota alueen ominaispiirteiden ja arvojen säilymiseen.

Ennen alueen kulttuurihistoriallisesti arvokasta ympäristöä merkittävästi muuttaviin toimenpiteisiin ryhtymistä tulee Turun maakuntamuseolle varata hyvissä ajoin lausunnon antamiseen.

Ympyröity numero viittaa kaavaselostuksen kohdeluetteloon.



Luonnonsuojelukohde.

Numero viittaa kaavaselostuksen kohdeluetteloon.

Ympärivuotisessa käytössä oleva asemakaava-alueen ulkopuolella oleva asuinrakennus.



- nykyinen



- uusi

Loma-asunnon rakennuspaikka.



- kokonaan tai osittain rakennettu



- uusi

● sa 25

Enintään 25 k-m<sup>2</sup>:n saunarakennuksen rakennusoikeus.



Ohjeellinen yksityinen venesatama.

Yleistä:

Alueen rakennusoikeus on maanomistajakohtaisesti osoitettu A-, RA-, RA-1-, RA/0-, RM-, RM/0-, RM-1- ja RP-alueille.

Osayleiskaavaa voidaan käyttää MRL 72 §:n mukaisesti rakennusluvan perusteena osayleiskaavan mukaiseen rakentamiseen A-, AM-, RA-, RA-1-, RA/0- ja RM/0-alueilla.

Alueiden yksityiskohtaisessa suunnittelussa, rakentamisessa ja muissa ympäristöä muuttavissa toimenpiteissä on otettava huomioon osayleiskaavan selostuksessa esitetyt yleiset ja maisemalliset tavoitteet ja suunnitteluohjeet.

Väli- ja sisäsaariston osalta on osayleiskaavassa osoitettu kaikki mitoitusperusteiden mukainen rantarakennusoikeus

Rakennuspaikan koko ja rakennuspaikkakohtainen rakennusoikeus määräytyvät kunnan rakennusjärjestyksen mukaan, ellei osayleiskaavassa toisin määrätä.

Olevia rakennuksia saa korjata.

Rakentamista koskevat suositukset:

Haettaessa rakennuslupaa tai laadittaessa asema- tai ranta-asemakaavaa saarille, joille ei ole kiinteää ajoyhteyttä, on osoitettava vene- ja auto-paikkojen sijainti mantereella.

Rakennukset on sijoitettava vähintään 40 m ja saunarakennukset vähintään 20 m päähän rantaviivasta.

Rakennukset, laiturit, lipputangot ja muut rakennelmat on sijoitettava ja toteutettava niin, että ne ovat mereltä katsottuna mahdollisimman huomaamattomia.

Rantarakennuspaikoilla on rantaviiva sekä rantavyöhykkeen puusto ja kasvillisuus säilytettävä luonnonmukaisina.

Loma-asunnon käymäläratkaisuksi suositellaan kompostoivaa kuivakäymälää. Vesikäymälän rakentaminen sallitaan vain, jos käymäläjätevedet johdetaan umpikaivoon. Muita jätevesiä varten on tehtävä maasuodatin, jonka kautta jätevedet johdetaan maastoon. Muut kuin käymäläjätevedet voidaan imeyttää suoraan maastoon silloin kun imeytysolosuhteet ovat erityisen hyvät.

Jätteet kompostoidaan, poltetaan tai kuljetetaan pois.

RM -alueille on laadittava vesi- ja jätehuoltosuunnitelmat.

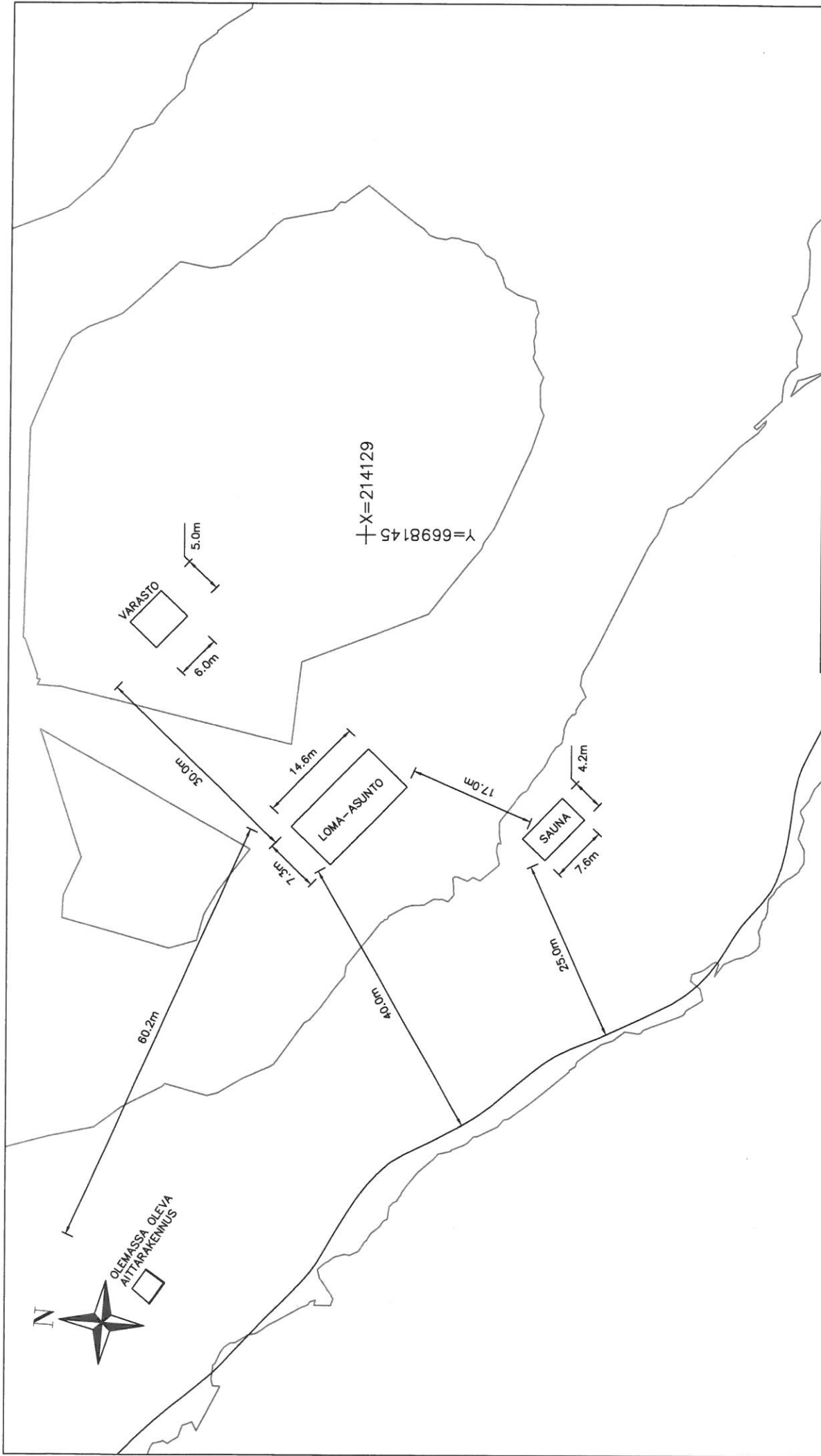
Kaarina 27.2.2004, tark. 22.9.2004, 22.11.2004

Air-Ix Ympäristö Oy

Jukka Liikari  
DI, SNIL  
YKS-121

Petri Hautala  
maanmittausinsinööri





Tank.	Pvm.	Hyv.	Pvm.
Kosa/Kylä 529-539-2-4	Kortteli/Tila	Viranomaisen arkkitehtimerkintö ja varfen	
Rakennusluvanpide Uudisrakennus	Tontti/Rek.nro	Pirustustaji Pääpiirustus	
Tilaaja sekä suunnittelukohteen nimi ja osoite Anssi ja Salla Mäkiranta Loma-asunto, sauna ja varasto Naantali, Rymättylä, Samsaari		Juoks.nro Mittakaava 1:500	
Suunn.	Anssi Mäkiranta	Työn ja piirustuksen nro	
Piiri.	Ari-Jussi Hakala	Muutos	
Pvm.	30.4.2021		