



SUOVUOREN IDEASUUNNITELMA

NAANTALIN KAUPUNKI
&
RAMBOLL FINLAND OY
2021

JOHDANTO

Suunnitelman on teettänyt Naantalin kaupungin Tekniset palvelut. Tilaajan yhteyshenkilönä on toiminut suunnitteluinsinööri Heli Ojanen. Työn laadintaan on osallistunut Naantalin kaupungilta ohjausryhmä, johon ovat kuuluneet: Heli Ojanen, Mika Hirvi, Max Holmberg, Maija Puolakanaho, Maria Wallenius ja Pekka Alm

Suunnitteluryhmään ovat kuuluneet Ramboll Finland Oy:stä projektipäällikkö Raija Sipilä sekä suunnittelija Hans Wahlstén, maiseman asiantuntija Kaisa Rantee ja liikenteen asiantuntija Jutta Heikkilä. Taiton on tehnyt Hans Wahlstén.

Suovuoren ulkoilun alueen ympäristön maisema-analyysi ja ideasuunnitelma on laadittu alueen virkistyspalveluiden kehittämiseksi ja alueen maankäytön tueksi. Suunnittelualue koostuu mm. puisto- ja katualueista, virkistysmetsistä, asuinkortteleista sekä yleisistä alueista, joita ovat mm. koulun ja päiväkodin piha-alueet.

Työn lähtötietoja ovat olleet erilaiset aiemmin laaditut selvitykset, kohteen maisemalliset lähtökohdat, nykytoiminnot, tiedossa olevat tavoitteet alueen kehittämiseksi sekä käyttäjien näkökulmat. Kohteeseen on teetetty tästä työstä erillinen asukaskysely kevään 2020 aikana.

Ideasuunnitelmassa on esitetty alueelle toivottuja kehittämistoimenpiteitä yleispiirteisellä suunnittelutarkkuudella. Maisemallisten lähtökohtien selvittämiseksi kohteeseen on laadittu työn alussa maisema-analyysi. Suunnittelu-alueita on käsitelty kokonaisuutena, jonka säilyvät ja uudet palvelut tukevat toisiaan.

Suunnittelun lähtökohtana on pidetty alueen kulttuurihistoriallisen perinnön sekä maisemallisen rakenteen ylläpitämistä. Teemoitetulla toimintojen sijoittelulla on pyritty siihen, että esitetyt muutokset pystytään toteuttamaan halutuissa osissa pidemmällä aikavälillä.

Ideasuunnitelma käsittää teemakartat eri aihepiireistä, joiden lisäksi Suovuoren tilan alueesta on laadittu karkeatasoinen, periaatteellinen ideasuunnitelma. Suunnitelman toteutettavuus vaatii tarkkuustasoltaan yksityiskohtaisempaa ja monialaista jatkosuunnittelua.

Työ on laadittu aikavälillä 11/2020-01/2021.

SISÄLLYSLUETTELO

SUUNNITTELUALUEEN RAJAUS

TEEMAKARTAT:

1. MAISEMA-ANALYYSI
2. REITIT (NYKYTILA)
3. VIHERPALVELUT (NYKYTILA)
4. LEIKKIPAIIKKAVERKOSTON KEHITTÄMINEN
5. TAVOITETILA

IDEASUUNNITELMA

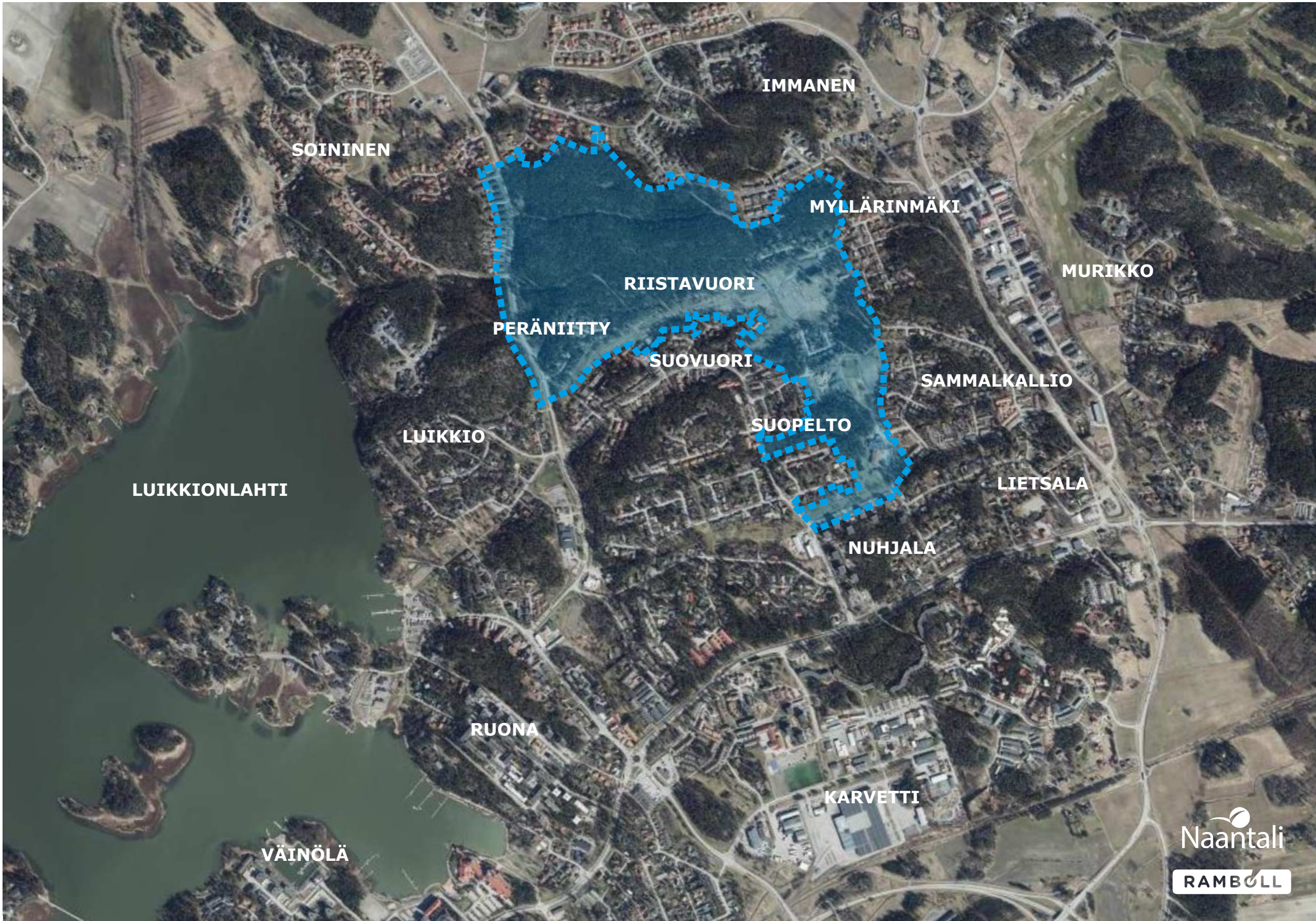
6. SUOVUOREN TILAN YMPÄRISTÖN IDEASUUNNITELMA

Tekstit: Raija Sipilä, Hans Wahlstén

Taitto: Hans Wahlstén

Kuvat: Ramboll Finland, Unsplash, Finna, Wikimedia Commons, Flaticon

Kartat: Ramboll Finland, Naantalin kaupunki, MML karttapaikka



SOININEN

IMMANEN

MYLLÄRINMÄKI

RIISTAVUORI

MURIKKO

PERÄNIITTY

SUOVUORI

SAMMALKALLIO

LUIKKIO

SUOPELTO

LUIKKIONLAHTI

LIETSALA

NUHJALA

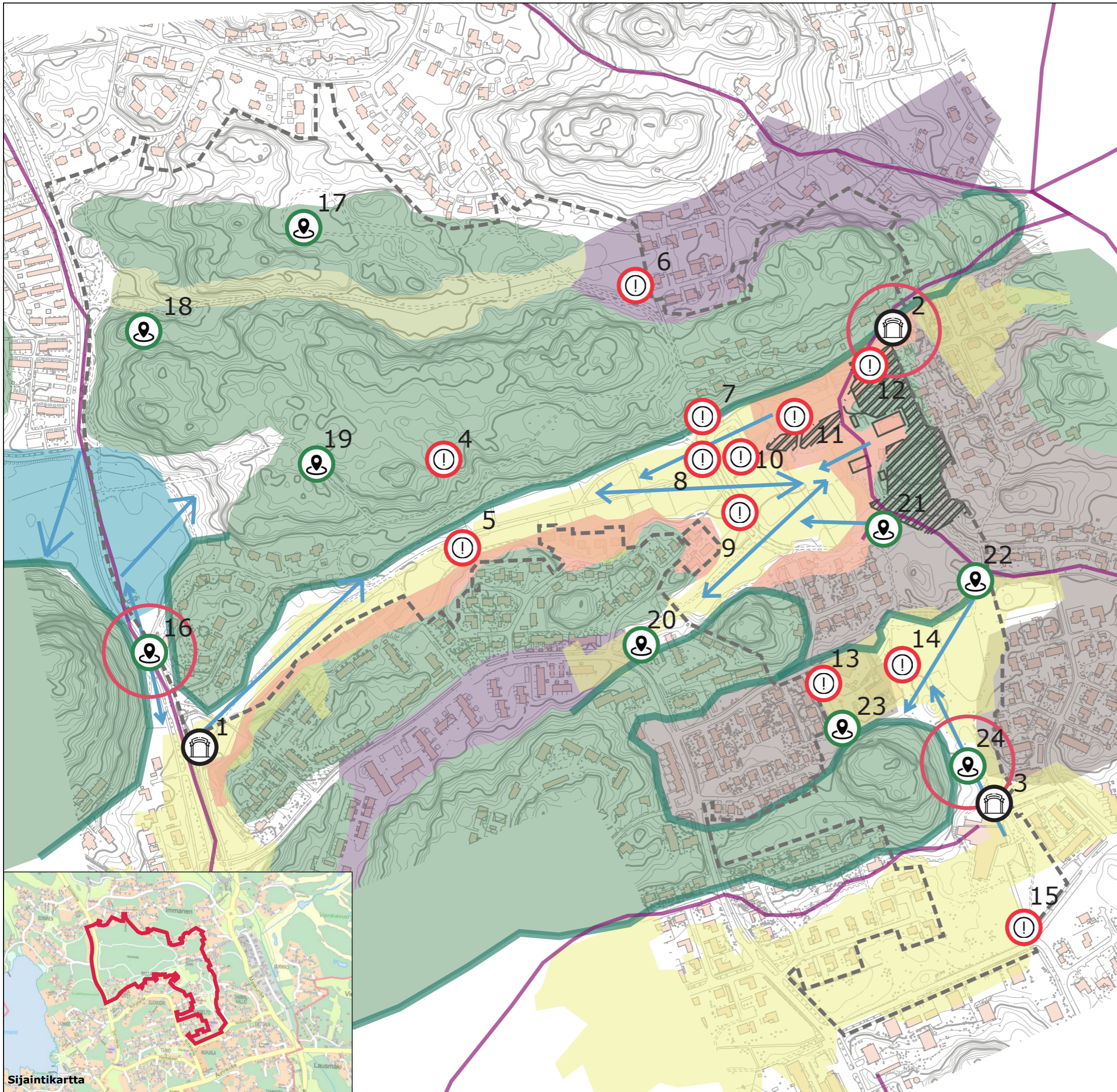
RUONA

KARVETTI

VÄINÖLÄ

Naantali

RAMBOLL



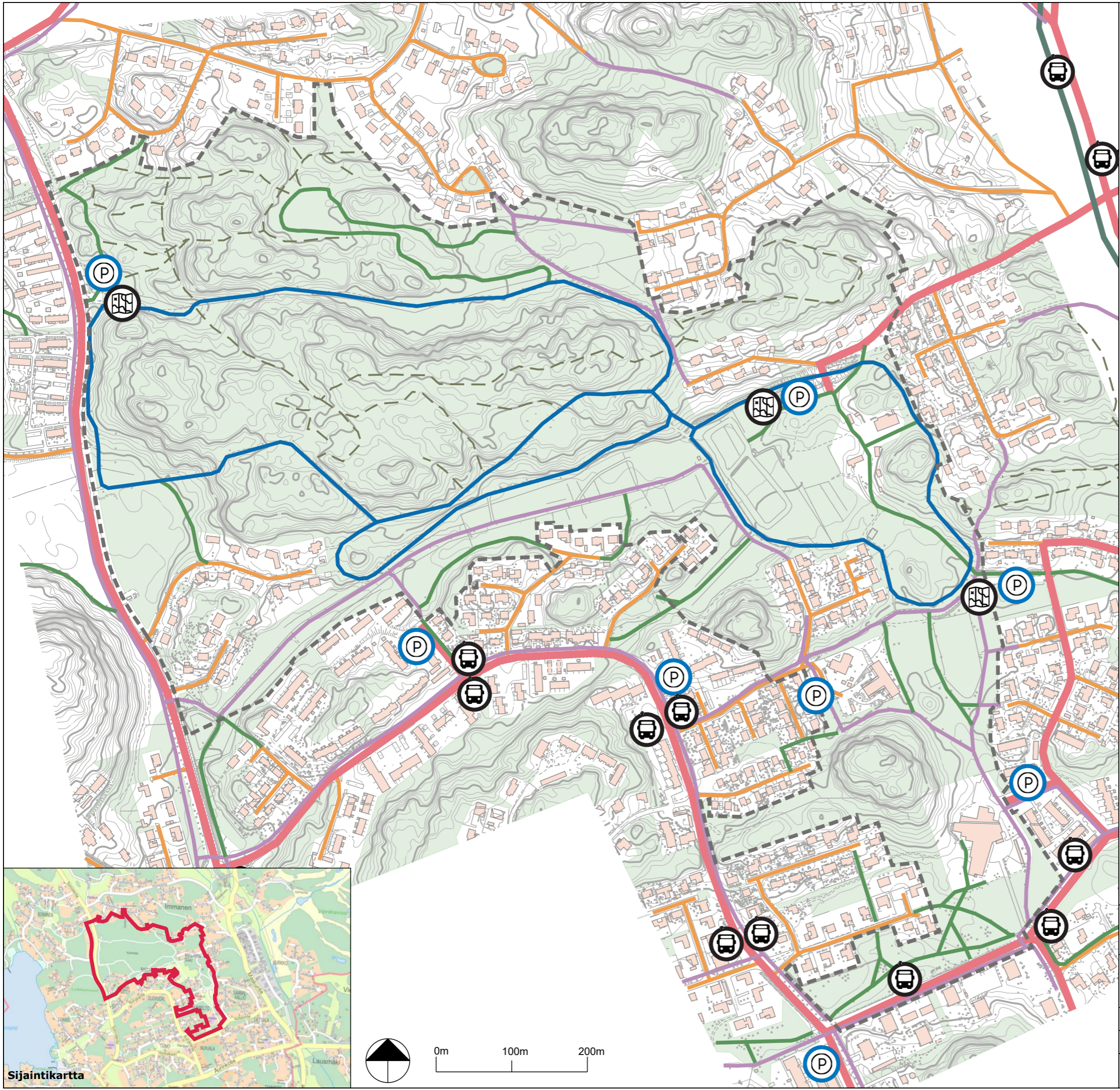
MERKKIEN SELITYS

- Suunnittelualueen raja
- Kallioselänne
- Kallioselänten sisäinen murroslaakso, yhä metsäalue
- Kallioselänten sisäinen murroslaakso, rakennettu
- Kulttuurivaikutteinen reunavyöhyke, potentiaalia maisemalliselle kehittämiselle
- Selänteiden väliin kerrostunutta hiekkamaata, tasaisempi selänne alue. Poikkeavat kasvillisuusolosuhteet.
- Soistunut maaperä
- Asemakaavan mukainen merkintä suojellulle ympäristölle (Naantalin asemakaavayhdistelmä v. 2020)
- Entinen viljelyalue, (Peruskartan v. 1957-mukainen viitteellinen raja)
- ⌂ Alueen tunnistettavuutta korostettava, saapuminen alueelle
- 👤 Kiinnostava kohta maisemassa
- ! Maisemallinen häiriö tai erityistä kehittämistä vaativa kohta maisemassa
- Maisemallisesti selkeä kallioselänten ja laakson reunavyöhyke, herkkä muutoksille
- Kulttuurihistoriallinen kulkuyhteys (peruskartan, v.1957 mukainen viitteellinen sijainti)
- Maisemallinen solamainen portti
- Näkymä

MUUTOS TAI TÄYDENNYS					PÄIVÄYS	NIMI	LUKUM.	TUNNUS
NAANTALIN KAUPUNKI YMPÄRISTÖVIRASTO YHDYSKUNTATEKNIikka								
NIMI JA TARKENNE Suovuoren alueen ideasuunnitelma Naantali					AIHE JA LAJI TEEMAKARTTA MAISEMA-ANALYYSI			
MAASTOT.	SUUNN.	PIIRT.	TARKAST.	GEOTEKN.TARKAST.	MITTAKAAVA			
Naantali	HaWa	HaWa	Kaisa Rantee		1:5000			
PÄIVÄYS							PIIR.NRO	
15.1.2021							1	
RAMBOLL					Ramboll Finland Oy PL 718 Pääkatuaukiokatu 2 33101 Tampere puh. 020 755 611		1510059835	

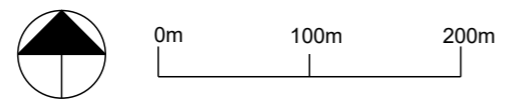
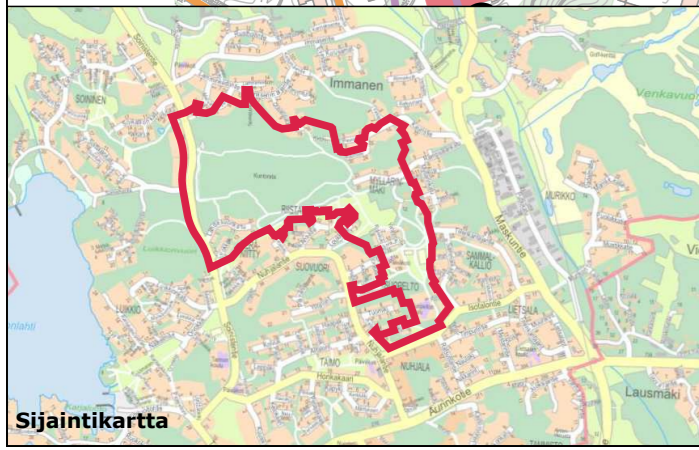
MERKKIEN SELITYS

- | | | |
|---|---|--|
| <ul style="list-style-type: none"> ⌂ 1 Puistomaisen väylän alku, suunnittelualueen länsiosassa ⌂ 2 Saapuminen tilalle ja alueen ensisijainen pysäköintialue ⌂ 3 Saapuminen koulun alueelta Suovuoren toiminnalliselle alueelle | <ul style="list-style-type: none"> ! 4 Voimakkaasti eroosioitunut maanpinta frisbeegolf-alueella ! 5 Jyrkkäpiirteinen ja suoralinjainen oja ! 6 Rinnakkain kulkevat reitit ilman selkeää rajausta ! 7 Laaja risteysalue ! 8 Laaksonpohjan rakennukset katkaisevat maiseman alavalla sijainnilla ! 9 Näkymän katkaiseva poikittainen puukujanne ! 10 Hiihtomaan reitin korkoprofiili erottuu epäesteettisesti maisemasta ! 11 Jäsentymätön pysäköintialueen reuna ! 12 Epäselkeä ja jäsentymätön liittymä kuntoradalle ! 13 Jäsentymätön ja epäselkeä päiväkodin pysäköintialue ja jk+pp reitti ! 14 Areenan rakenteiden huonokuntoisuus ja epäesteettinen ulkoasu ! 15 Vaarallinen liittymäkohta koululle | <ul style="list-style-type: none"> 👤 16 Solamainen rajapinta maisematilojen välillä 👤 17 Kaunis pienalainen avosuo kallioiden kainalossa 👤 18 Hienot kalliojyrkänteet 👤 19 Hiidenkirnu 👤 20 Pienipiirteinen sivulaakso, maisemallisesti mielenkiintoinen 👤 21 Vanha risteys, pihapiiriin tulon tuntu 👤 22 Metsätyyppien muutos 👤 23 Näkyvä korkea jyrkänte 👤 24 Siirtymä avointen vanhojen avointen maisematilojen välillä. |
|---|---|--|



MERKKIEN SELITYS

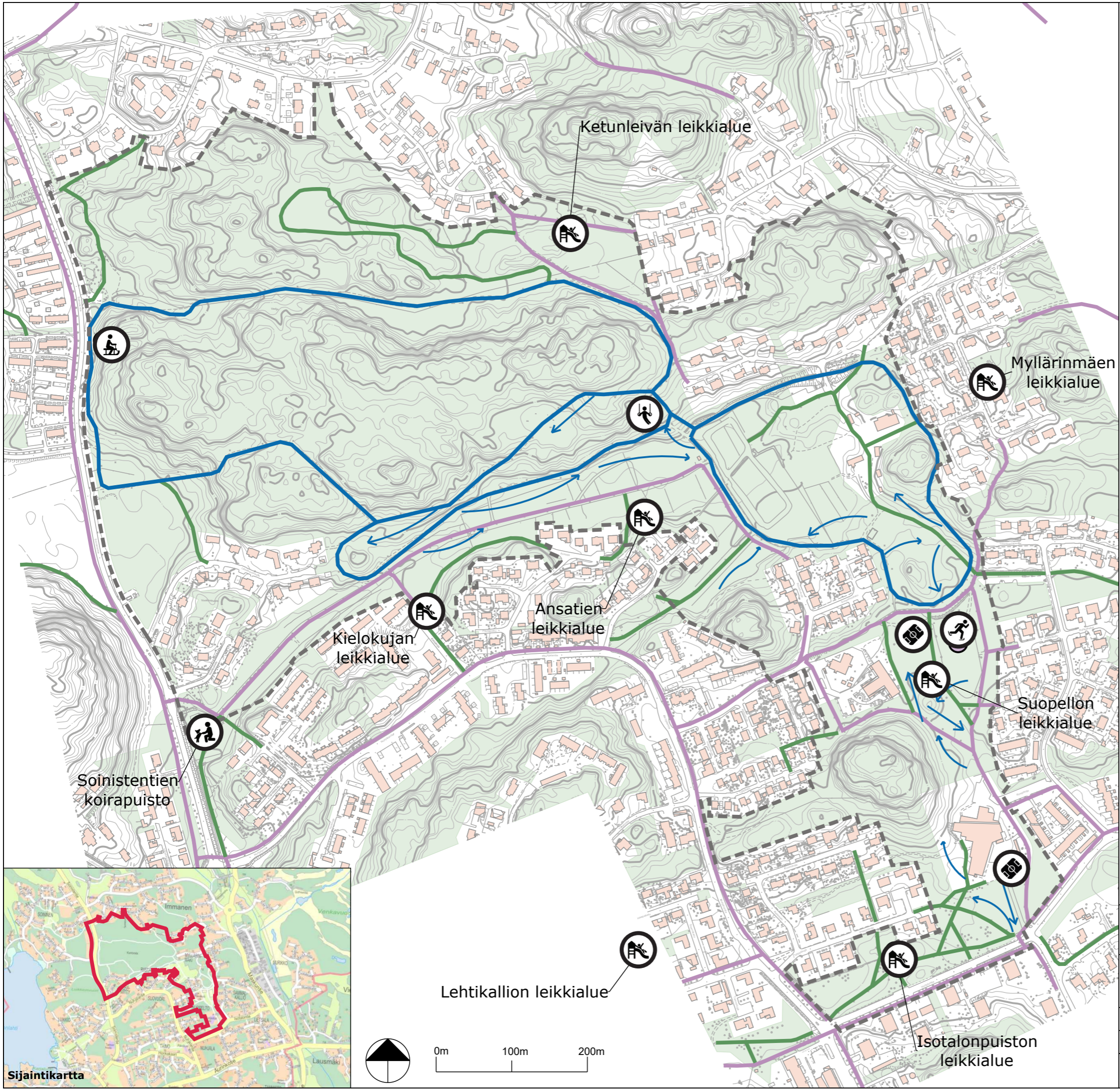
- Suunnittelualueen raja
- Asemakaavoitettu viheralue
(Naantalin asemakaavayhdistelmä v. 2020)
- Alueen kannalta merkittävä ajoväylä
(Turun seudun karttapalvelu ja Naantalin kantakartta)
- Ajoväylä
(Turun seudun karttapalvelu ja Naantalin kantakartta)
- Pyöräilyn pääreitti, Saariston rengastien yhdyssreitti välillä
Masku-Naantali (kulkulaari.fi)
- Pyöräily- ja jalankulku
(Turun seudun karttapalvelu ja Naantalin kantakartta)
- Jalankulku
(Turun seudun karttapalvelu ja Naantalin kantakartta)
- Latu-/ ulkoilureitti
(Suovuoren kuntoradan reittikartta, Turun seudun karttapalvelu)
- Polku
(Suunnistuskartta Suovuori 2016, Karttahemmot)
- P Pysäköintialue
(Google Maps)
- 🚌 Linja-autopysäkki
(Turun seudun karttapalvelu)
- 🏠 Nykyinen opaste
(Suovuoren kuntoradan reittikartta)



MUUTOS TAI TÄYDENNYS _____ PÄIVÄYS _____ NIMI _____ LUKUM. TUNNUS _____

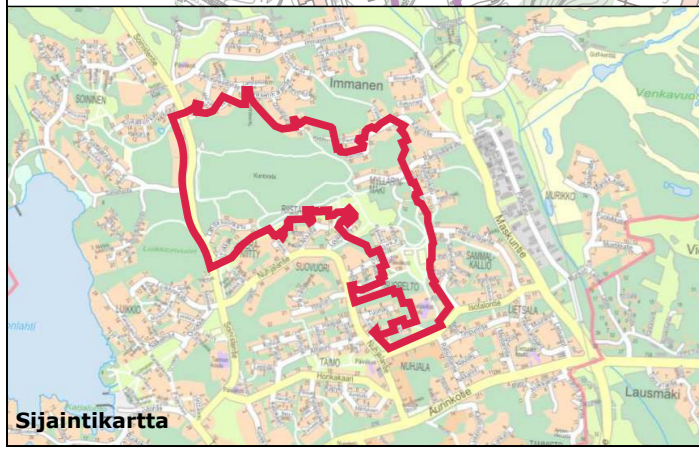
NAANTALIN KAUPUNKI YMPÄRISTÖVIRASTO YHDYSKUNTATEKNIikka					
NIMI JA TARKENNE Suovuoren alueen ideasuunnitelma Naantali				AIHE JA LAJI TEEMAKARTTA REIITIT (NYKYTILA)	
MAASTOT.	SUUNN.	PIIRT.	TARKAST.	GEOTEKN.TARKAST.	MITTAKAAVA
Naantali	HaWa	HaWa	Raija Sipilä		1:5000
PÄIVÄYS					PIIR.NRO
15.1.2021					2
					1510059835

Ramboll Finland Oy
PL 718
Pakkahuoneenkio 2
33101 Tampere
puh. 020 755 611



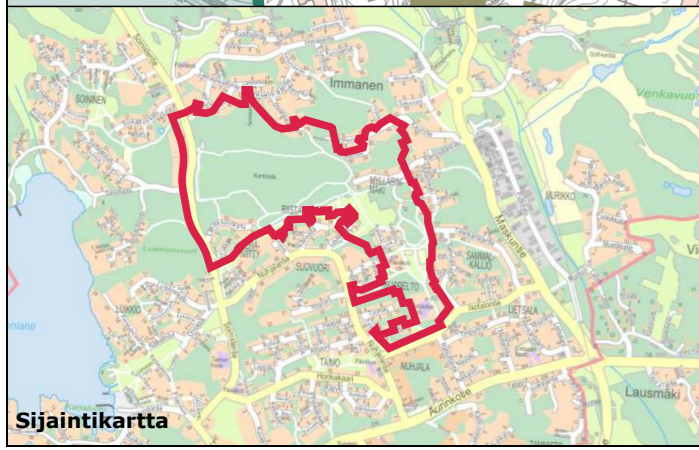
MERKKIEN SELITYS

- Suunnittelualueen raja
- Asemakaavoitettu viheralue (Naantalin asemakaavayhdistelmä v. 2020)
- Latu-/ ulkoilureitti (Suovuoren reittiartta, Naantalin kantakartta)
- Pyöräily- ja jalankulku (Turun seudun karttapalvelu ja Naantalin kantakartta)
- Jalankulku (Turun seudun karttapalvelu ja Naantalin kantakartta)
- Koirapuisto (Turun seudun karttapalvelu)
- Leikkipaikka (Turun seudun karttapalvelu)
- Viitteellinen frisbeegolfin heittopaikka, heittosuunta nuolen mukaan (DiscGolf Park Suovuori- ratakartta)
- Urheilu- ja luistelukenttä
- Monitoimiareena
- Pulkkamäki
- Ulkokuntoiluvälineet



MUUTOS TAI TÄYDENNYS _____ PÄIVÄYS _____ NIMI _____ LUKUM. _____ TUNNUS _____

NAANTALIN KAUPUNKI YMPÄRISTÖVIRASTO YHDYSKUNTATEKNIikka					
NIMI JA TARKENNE Suovuoren alueen ideasuunnitelma Naantali				AIHE JA LAJI TEEMAKARTTA VIHERPALVELUT (NYKYTILA)	
MAASTOT. Naantali	SUUNN. HaWa	PIIRT. HaWa	TARKAST. Raija Sipilä	GEOTEKN.TARKAST.	MITTAKAAVA 1:5000
PÄIVÄYS 15.1.2021				PIIR.NRO 3	
				Ramboll Finland Oy PL 718 Palkkahuoneenaukio 2 33101 Tampere puh. 020 755 611	
					1510059835



MERKKIEN SELITYS

- Suunnittelualueen raja
- Nykyinen leikkipaikka, vaikutussäde laskettu soveltavan kortteli leikkipaikan mukaan (250m) (Turun seudun karttapalvelu)
- Tukipalvelu - Koulu tai päiväkotikiikkipaikka, aukioloajan ulkopuolella vaikutussäde 250m (Turun seudun karttapalvelu ja Naantalin kantakartta)
- Optimaalinen sijainti alueleikkipaikalle, alueleikkipaikan vaikutussäde 500m
- Leikkipaikka, jolle esitetään muutostöitä alueleikkipaikkaverkoston kehittäessä

Kortteli leikkipaikka sisältää pääasiassa pienille lapsille tarkoitettuja leikkivälineitä, sen tulee sijaita sisäministeriön 1970-luvulla antaman ohjeistuksen mukaan 150m päässä lapsen kotiovelta. Kaupungit yleisesti käyttävät kortteli leikkipaikalle ohjeesta soveltavaa vaikutussädettä 200-500m.

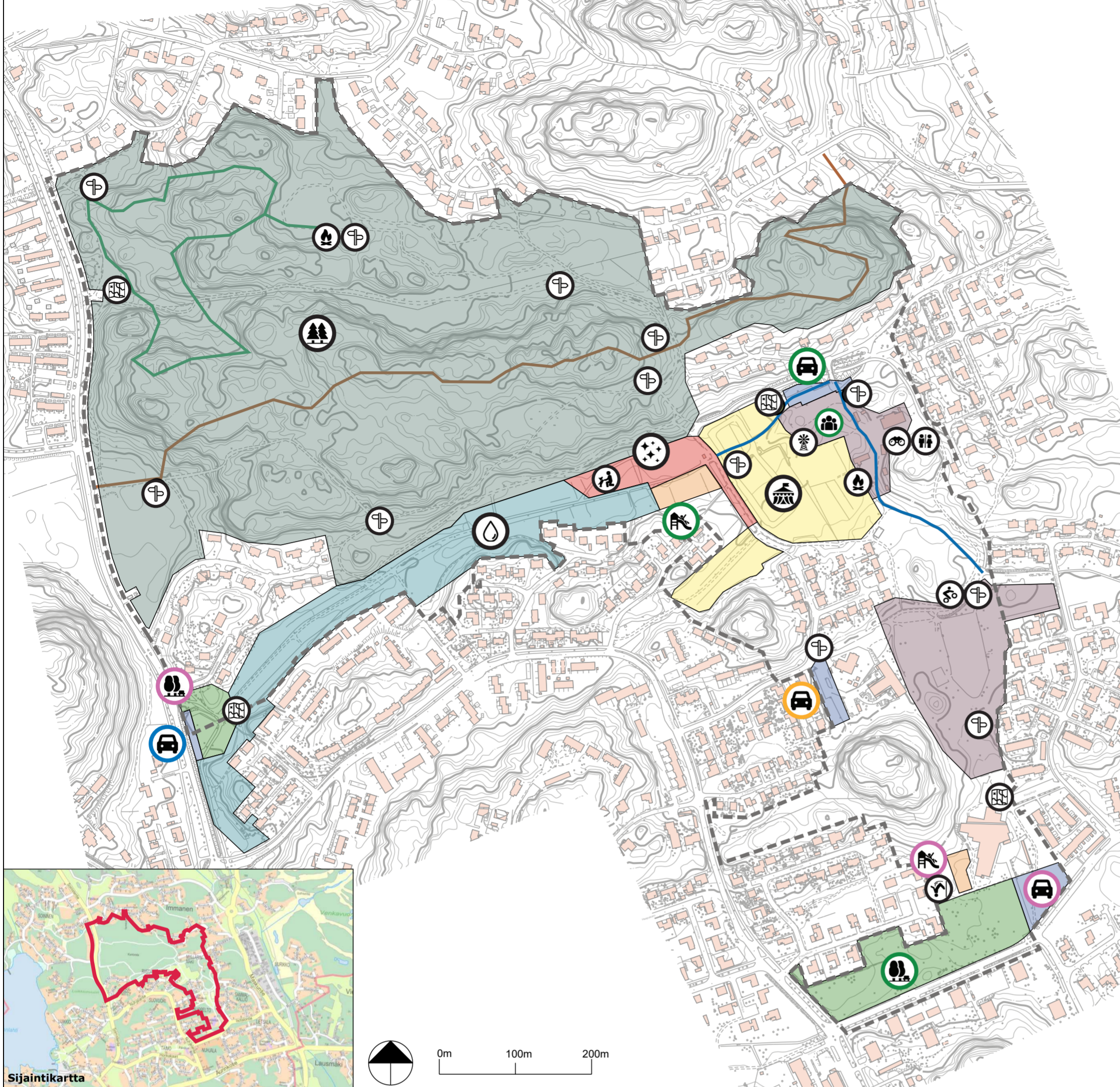
Asuinalueleikkipaikkojen tai kaupunginosaleikkipaikkojen vaikutussäde 500m perustuu suoraan sisäministeriön 1970-antamaan ohjeeseen. Asuinalueleikkipaikka sisältää varustelun ottaen huomioon kaikki ikäryhmät.

Ohjeistuksesta poiketen kaupungit käyttävät pääsääntöisesti täydentävää leikkipaikkaverkostoa sen sijaan että vähimmäisetäisyydet täyttyisivät. (Alueleikkipaikat ja kortteli leikkipaikat täydentävät toistensa verkostoja)

Lähdetietoina tarkastelussa hyödynnetty Tampereen, Espoon, Kuopion, Hyvinkään ja Oulun leikkipaikka- tai viherpalveluohjelmia

MUUTOS TAI TÄYDENNYS	PÄIVÄYS	NIMI	LUKUM.	TUNNUS
----------------------	---------	------	--------	--------

NAANTALIN KAUPUNKI YMPÄRISTÖVIRASTO YHDYSKUNTA TEKNIikka					
NIMI JA TARKENNE Suovuoren alueen ideasuunnitelma Naantali			AIHE JA LAJI TEEMAKARTTA LEIKKIPAIKKAVERKOSTON KEHITTÄMINEN		
MAASTOT.	SUUNN.	PIIRT.	TARKAST.	GEOTEKN.TARKAST.	MITTAKAAVA
Naantali	HaWa	HaWa	Raija Sipilä		1:5000
PÄIVÄYS					PIIR.NRO
15.1.2021					4
					1510059835



MERKKIEN SELITYS

- Toiminnalliset alueet**
- Puistot**
- Hulevesipuistikko**
- Tapahtumaniitty ja maisemapelto**
- Lähivirkistysmetsä**
- Maisemaan sovitettava alue**
- Liikennealueiden uudelleen jäsentely**
- Uudet alueleikkipuistot**
- Luontopolun viitteellinen sijainti, pituus n. 1km
- Ehdotettu uusi jk+pp reitti, sijainti viitteellinen
- Varaus kehitettävälle maastopyöräreitille, sijainti viitteellinen
- Kota tai grillikatso, sijainti viitteellinen
- Varaus näkötorille, sijainti viitteellinen
- Varaus kunnostettavalle tuulimoottorille, sijainti viitteellinen
- WC-tilat, sijainti viitteellinen
- Pumptrack, sijainti viitteellinen
- Koirapuisto
- Parkour
- Alueopastetaulut (ehdotetut sijainnit)
- Opasteviitat (ehdotetut sijainnit)

MUUTOS TAI TÄYDENNYS _____ PÄIVÄYS _____ NIMI _____ LUKUM. TUNNUS _____

NAANTALIN KAUPUNKI
YMPÄRISTÖVIRASTO
YHDYSKUNTATEKNIikka

NIMI JA TARKENNE: Suovuoren alueen ideasuunnitelma
AIHE JA LAJI: TEEMAKARTTA TAVOITETILA

MAASTOT. Naantali	SUUNN. HaWa	PIIIRT. HaWa	TÄRKÄST. Rajja Sipilä	GEOTEKN.TÄRKÄST.	MITTAKAAVA 1:5000
PÄIVÄYS 15.1.2021					PIIIR.NRO 5
					1510059835

MERKKIEN SELITYS

Toiminnalliset alueet

Suovuoren tilan alue
Aluetta kehitetään monipuoliseksi alueen sydämeksi ja kokoontumispaikaksi. Tilakeskukseen esitetään kahvilaa, jonka yhteydessä on WC-, puku- ja saunatilat. Päärakennuksen yhteyteen suunnitellaan perinneperennoista ja -yrteistä sekä hedelmäpuista koostuva monimuotoinen lajipuutarha. Tilan alueelle esitetään myös vapaasti käytettävää grillikatosta.

Vanhasta navetasta esitetään kehitettävän palvelupiste, jossa saatavilla välinevuokrausta ja -huoltoa alueen toimintoihin; hiihto, palstaviljely, frisbeegolf, maastopyöräily. Lisäksi varataan tiloja pienimuotoiseen pop-up myyntiin esim; käsityöt, lähiruoka, kirpputori-toiminta. Alueelle esitetään maisemaan sopivaa näkötornia, josta avautuu näkymiä mm. laaksoon, sekä kunnostettavaa tuulimoottoria maameriksi tuomaan viljelypalstoille vettä ja sähköä.



Liikunnallisen toiminnan alue
Aluetta kehitetään tukemaan ja parantamaan jo olemassa olevia liikuntapalveluja. Alueelle esitetään Naantalin liikuntapalveluja ja läheisten koulujen tarpeita tukeva palvelukokonaisuus. Ehdotettuja uusia palveluita alueelle ovat, päivitetty monitoimiarena (350 m3) ja pumptrack (600 m3). Jäädettävä kenttä säilyy paikallaan, myös pumptrack rakennetaan siten, että sen rataosuudet on mahdollista jäädettäväksi tarvittaessa.



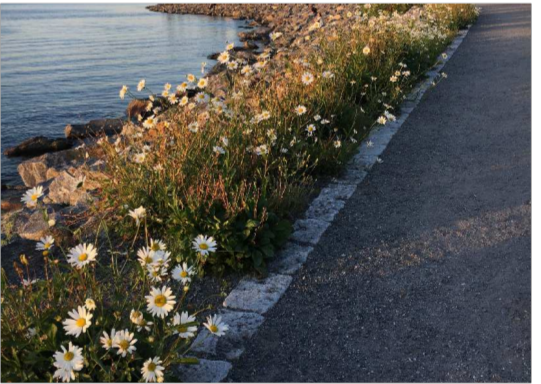
Isotalon puisto
Alueen puistomaisuutta korostetaan, monipuolistetaan ja kasviryhmiä jäsenellään uudelleen. Lajivalinnoissa painotetaan vuodenaikojen vaihtelua ja puiston jäsentelyllä ja uusilla rakenteilla pyritään luomaan tiloja oleskeluun; esimerkiksi ulko-opiskelutiloja ja picnic-alueita. Hoitoluokka R2 (A2)

Soinistentien koirapuiston alue
Koirapuisto siirretään lähemmäksi Suovuoren toiminnallisia alueita ja puiston alueen kasvillisuutta karsitaan. Tilalle rakennetaan alueen vetovoimaisuutta parantava, näyttävistä ja kukkivista lajeista koostuva sisäntulopuisto. Hoitoluokka R2 (A2)



Maisemaan sovitettava alue
Alueelle sijoittuvat toiminnot maisemoidaan alueen luonteeseen sopivaksi suojaavalla kasvillisuudella ja rakenteilla näkymälinjat säilytään. Soinistentien koirapuisto siirretään alueelle. Koirapuistoon suunnitellaan iso- ja pienikokoisten koirien aitaukset sekä rakennetaan standardit täyttävät aidat. Poistetaan avoimen näkymän katkaiseva puulinja kuntosadalta.

Hulevesipuistikko
Tutkitaan alueen kuivatuksen ja hulevesien tarpeet huomioiden olemassa olevat ja suunnitelmassa esitetyt uudet rakenteet. Linjataan ja rakennetaan hulevesirakenteet uusiksi. Uuden hulevesiuoman linjauksesta suunnitellaan mutkitteluva. Uoman varteen asennetaan luonnonkiviä ja istutetaan rehevää niitty- ja koristekasvillisuutta tuomaan alueelle luonnonmukaisuutta sekä lisäämään pieneläinten ekologista verkostoa. Nykyinen puistoreitti linjataan samalla mielenkiintoisemmaksi. Puuta istutetaan epäsäännöllisiin ryhmiin varrelle. Poistetaan frisbeegolf kapeahkolta alueelta. Hoitoluokka R3(A3) ja A2(B2).



Tapahtumaniitty ja maisemapelto
Avoin kulttuurihistoriallisesta viljelystä muistuttava alue. Alueelle esitetään rakennettavan viljelypalstoja kunnan asukkaille. Alueella säilytetään frisbeegolf-toimintaa. Lasten hiihtomaan reitti linjataan uudestaan ja sovitetaan maisemaan. Alueelle ehdotetaan varaus tapahtuma-alueelle, jolla mahdollisuus järjestää pienimuotoisia myynti-, kulttuuri- ja liikuntatapahtumia. Hoitoluokka A5 (B1) ja A2(B2)



Lähivirkistysmetsä
Toiminnallisuus säilytetään nykyisellään. Alueelle suunnitellaan luontopolku opasteineen ja opetustaluneen sekä sijoitetaan tulentekopaikka avosuon yhteyteen. Varataan mahdollisuus kehittää merkitty maastopyöräilyreitti yhdessä alan harrastajien kanssa metsänpuhjan kulumisen estämiseksi. Tarkkaillaan alueen toimintojen vaikutusta metsänpuhjan tilaan ja tehdään tarvittavat toiminnot. Hoitoluokka M3 (C3).

Alueleikkipuisto:
 Suovuoren tilan luonteeseen ja maisemaan sovitettu, teemoitettu alueleikkipaikka.

Koulun ja liikunnan palveluja tukeva tasokas liikunnallinen alueleikkipaikka, jonka yhteydessä on nuorille suunnattuja parkour-välineitä.

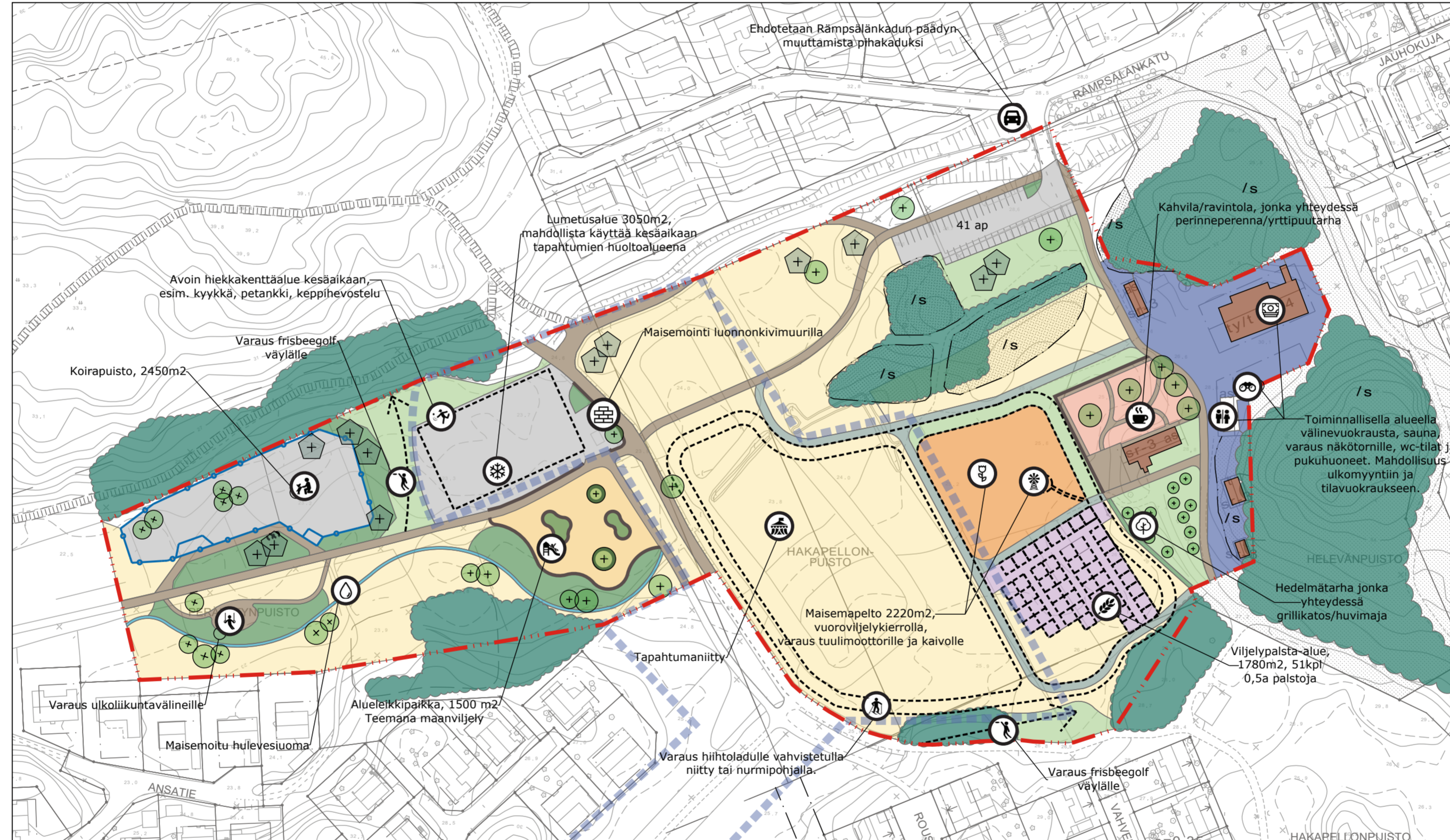


Liikennealueen uudelleen jäsentely:
 Suopellon koulun huoltoliittymä suunnitellaan selkeämmäksi ja turvallisemmaksi. Frisbeegolf poistetaan liittymäalueelta.
 Suovuoren tilan pysäköintialueen jäsenteleminen ja maisemointi edustavaksi sisääntuloalueeksi.
 Suovuoren päiväkodin pysäköinti ja saattoalue sekä jalankulku, että väyryläreitti suunnitellaan turvallisiksi Tarvittava maisemointi toteutetaan, huomioiden hieno näkymä kalliojyrkänteelle.
 Ehdotettu uusi alue lisäpysäköinnille esitetyn sisääntulopuiston yhteyteen.



MERKKIEN SELITYS

- Nykyinen tai istutettava puu, sijainti viitteellinen
- Säilyvä puustoinen kasvillisuus, sijainti viitteellinen
- Asemakaavalla suojeltu ympäristön osa
- Niitty/Keto
- Maisemapelto
- Nurmi/Niittynurmi
- Koristepensas/Monimuotoistutus
- Perenna/Kausi-istutus
- Kivituhka
- Palstaviljely-alue
- Toiminnallinen tilakeskus
- Tilavaraus toiminnalle tai rakenteelle
- Aidattu alue, sijainti viitteellinen
- Sorapintaus
- Luonnonkivimuri, sijainti viitteellinen
- Tapahtuma-alueen viitteellinen sijainti, 24500m², pienimuotoiset urheilu-, myynti-, kulttuuri- ja teematapahtumat
- Asemakaavalla suojeltu rakennus
- Hulevesiuoman linjaus, sijainti viitteellinen
- Peltotie, leveys 3metriä



MUUTOS TAI TÄYDENNYS					PÄIVÄYS	NIMI	LUKUM.	TUNNUS
NAANTALIN KAUPUNKI YMPÄRISTÖVIRASTO YHDYSKUNTAOTEKNIikka								
NIMI JA TARKENNE					AIHE JA LAJI			
Suovuoren alueen ideasuunnitelma					IDEASUUNNITELMA			
Naantali					Suovuoren tilan ympäristön ideasuunnitelma			
MAASTOT.	SUUNN.	PIIRT.	TARKAST.	GEOTEKN.TARKAST.	MITTAKAAVA			
Naantali	HaWa	HaWa	Raja Sipilä		1:1500			
PÄIVÄYS	15.1.2021					PIIR.NRO		
						6		
Ramboll Finland Oy PL 718 Pääkaupunkisatie 2 33100 Tampere puh. 020 735 611					1510059835			

Bright ideas. Sustainable change.

RAMBOLL