



# SUOVUOREN IDEASUUNNITELMA

NAANTALIN KAUPUNKI  
&  
RAMBOLL FINLAND OY  
2021



# JOHDANTO

*Suunnitelman on teettänyt Naantalin kaupungin Tekniset palvelut. Tilaajan yhteyshenkilönä on toiminut suunnitteluinsinööri Heli Ojanen. Työn laadintaan on osallistunut Naantalin kaupungilta ohjausryhmä, johon ovat kuuluneet: Heli Ojanen, Mika Hirvi, Max Holmberg, Maija Puolakanaho, Maria Wallenius ja Pekka Alm*

*Suunnitteluryhmään ovat kuuluneet Ramboll Finland Oy:stä projektipäällikkö Raija Sipilä sekä suunnittelija Hans Wahlstén, maiseman asiantuntija Kaisa Rantee ja liikenteen asiantuntija Jutta Heikkilä. Taiton on tehnyt Hans Wahlstén.*

*Suovuoren ulkoilun alueen ympäristön maisema-analyysi ja ideasuunnitelma on laadittu alueen virkistyspalveluiden kehittämiseksi ja alueen maankäytön tueksi. Suunnittelualue koostuu mm. puisto- ja katualueista, virkistysmetsistä, asuinkortteleista sekä yleisistä alueista, joita ovat mm. koulun ja päiväkodin piha-alueet.*

*Työn lähtötietoja ovat olleet erilaiset aiemmin laaditut selvitykset, kohteen maisemalliset lähtökohdat, nykytoiminnot, tiedossa olevat tavoitteet alueen kehittämiseksi sekä käyttäjien näkökulmat. Kohteeseen on teetetty tästä työstä erillinen asukaskysely kevään 2020 aikana.*

*Ideasuunnitelmassa on esitetty alueelle toivottuja kehittämistoimenpiteitä yleispiirteisellä suunnittelutarkkuudella. Maisemallisten lähtökohtien selvittämiseksi kohteeseen on laadittu työn alussa maisema-analyysi. Suunnittelu-alueita on käsitelty kokonaisuutena, jonka säilyvät ja uudet palvelut tukevat toisiaan.*

*Suunnittelun lähtökohtana on pidetty alueen kulttuurihistoriallisen perinnön sekä maisemallisen rakenteen ylläpitämistä. Teemoitetulla toimintojen sijoittelulla on pyritty siihen, että esitetyt muutokset pystytään toteuttamaan halutuissa osissa pidemmällä aikavälillä.*

*Ideasuunnitelma käsittää teemakartat eri aihepiireistä, joiden lisäksi Suovuoren tilan alueesta on laadittu karkeatasoinen, periaatteellinen ideasuunnitelma. Suunnitelman toteutettavuus vaatii tarkkuustasoltaan yksityiskohtaisempaa ja monialaista jatkosuunnittelua.*

*Työ on laadittu aikavälillä 11/2020-01/2021.*

# SISÄLLYSLUETTELO

## SUUNNITTELUALUEEN RAJAUS

### TEEMAKARTAT:

1. MAISEMA-ANALYYSI
2. REITIT (NYKYTILA)
3. VIHERPALVELUT (NYKYTILA)
4. LEIKKIPAIIKKAVERKOSTON KEHITTÄMINEN
5. TAVOITETILA

## IDEASUUNNITELMA

6. SUOVUOREN TILAN YMPÄRISTÖN IDEASUUNNITELMA

**Tekstit:** Raija Sipilä, Hans Wahlstén

**Taitto:** Hans Wahlstén

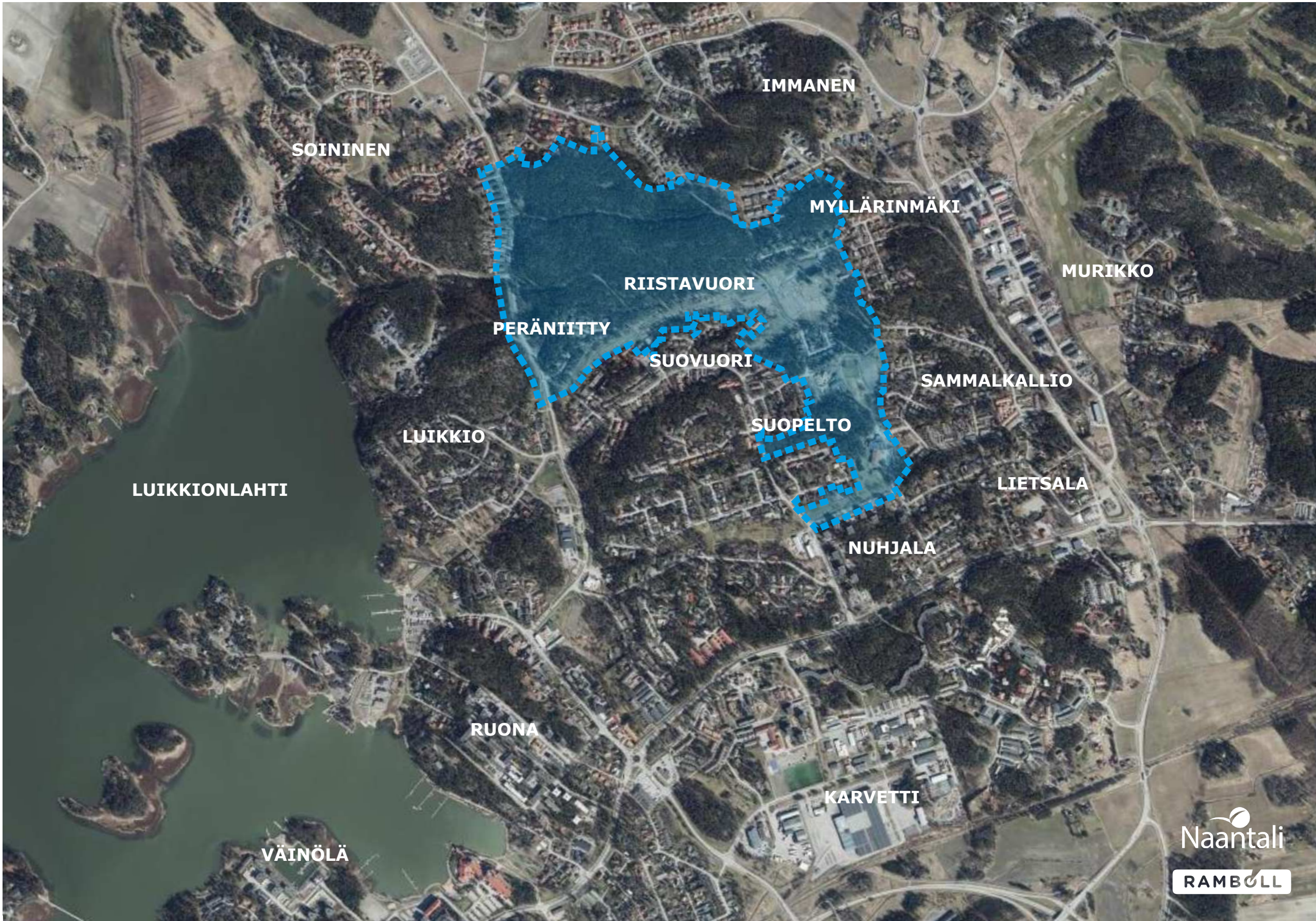
**Kuvat:** Ramboll Finland, Unsplash, Finna, Wikimedia Commons, Flaticon

**Kartat:** Ramboll Finland, Naantalin kaupunki, MML karttapaikka

  
Naantali

  
RAMBOLL





SOININEN

IMMANEN

MYLLÄRINMÄKI

RIISTAVUORI

MURIKKO

PERÄNIITTY

SUOVUORI

SAMMALKALLIO

LUIKKIO

SUOPELTO

LUIKKIONLAHTI

LIETSALA

NUHJALA

RUONA

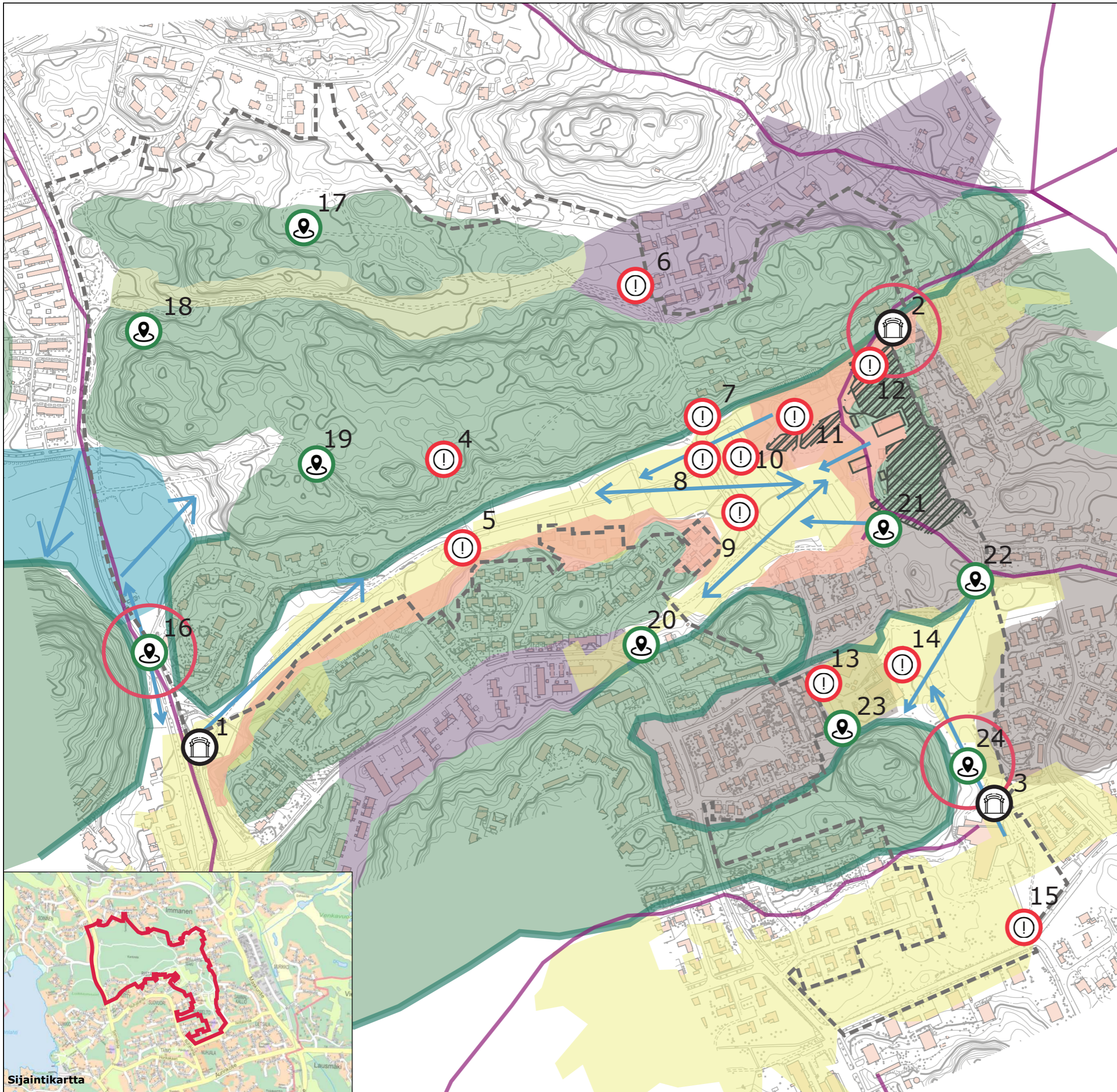
KARVETTI

VÄINÖLÄ

Naantali

RAMBOLL





- ### MERKKIEN SELITYS
- Suunnittelualueen raja
  - Kallioselänne
  - Kallioselänten sisäinen murroslaakso, yhä metsäalue
  - Kallioselänten sisäinen murroslaakso, rakennettu
  - Kulttuurivaikutteinen reunavyöhyke, potentiaalia maisemalliselle kehittämiselle
  - Selänteiden väliin kerrostunutta hiekkamaata, tasaisempi selänne alue. Poikkeavat kasvillisuusolosuhteet.
  - Soistunut maaperä
  - Asemakaavan mukainen merkintä suojellulle ympäristölle (Naantalin asemakaavayhdistelmä v. 2020)
  - Entinen viljelyalue, (Peruskartan v. 1957-mukainen viitteellinen raja)
  - ⌂ Alueen tunnistettavuutta korostettava, saapuminen alueelle
  - 👤 Kiinnostava kohta maisemassa
  - ! Maisemallinen häiriö tai erityistä kehittämistä vaativa kohta maisemassa
  - Maisemallisesti selkeä kallioselänten ja laakson reunavyöhyke, herkkä muutoksille
  - Kulttuurihistoriallinen kulkuyhteys (peruskartan, v.1957 mukainen viitteellinen sijainti)
  - Maisemallinen solamainen portti
  - Näkymä

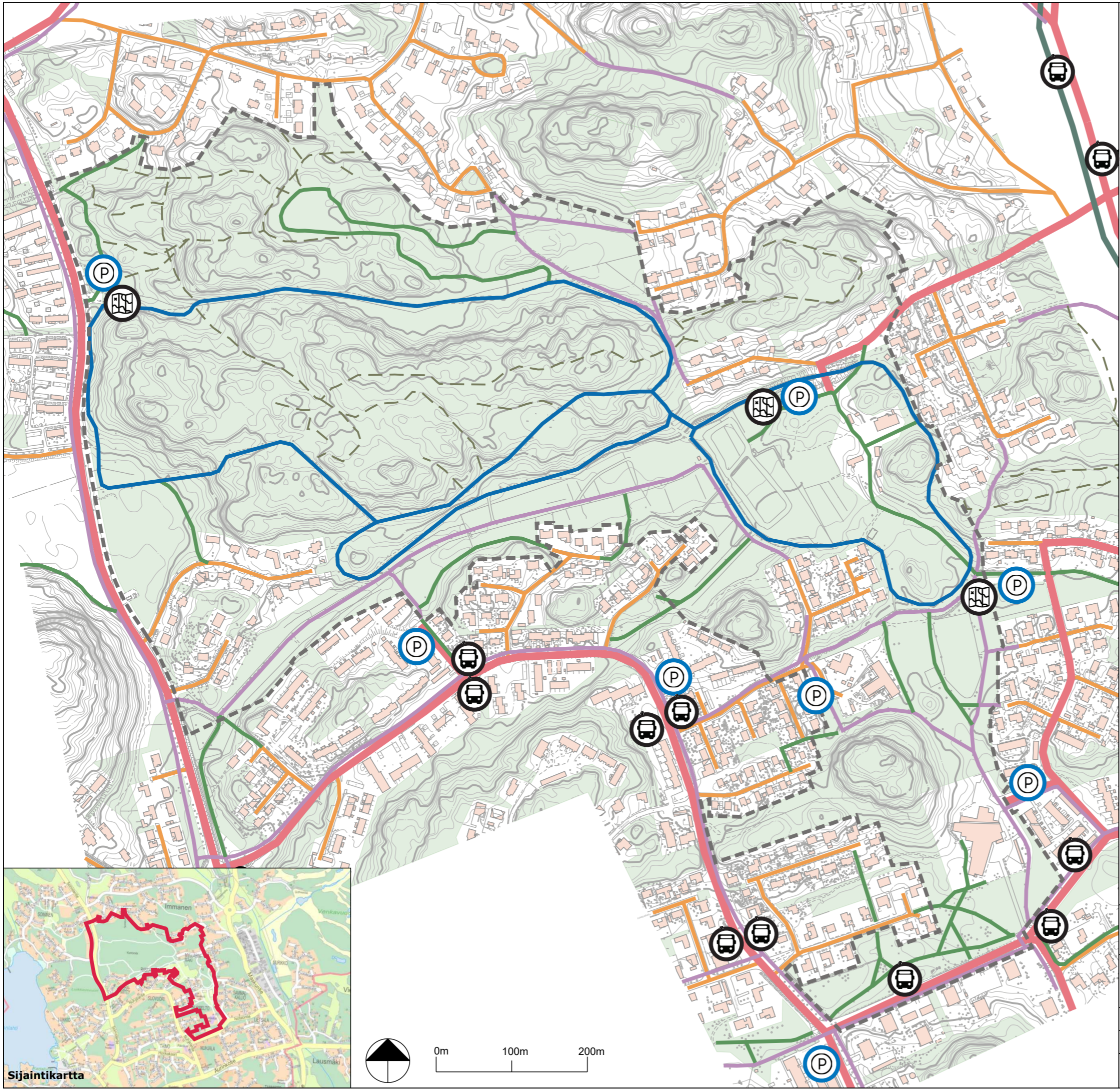


MUUTOS TAI TÄYDENNYS					PÄIVÄYS	NIMI	LUKUM.	TUNNUS
<b>NAANTALIN KAUPUNKI</b>								
YMPÄRISTÖVIRASTO								
YHDYSKUNTATEKNIikka								
NIMI JA TARKENNE				AIHE JA LAJI				
Suovuoren alueen ideasuunnitelma				TEEMAKARTTA				
Naantali				MAISEMA-ANALYYSI				
MAASTOT.	SUUNN.	PIIRT.	TARKAST.	GEOTEKN.TARKAST.	MITTAKAAVA			
Naantali	HaWa	HaWa	Kaisa Rantee		1:5000			
PÄIVÄYS					PIIR.NRO			
15.1.2021					1			
<b>RAMBOLL</b>								
					1510059835			

### MERKKIEN SELITYS

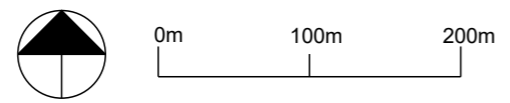
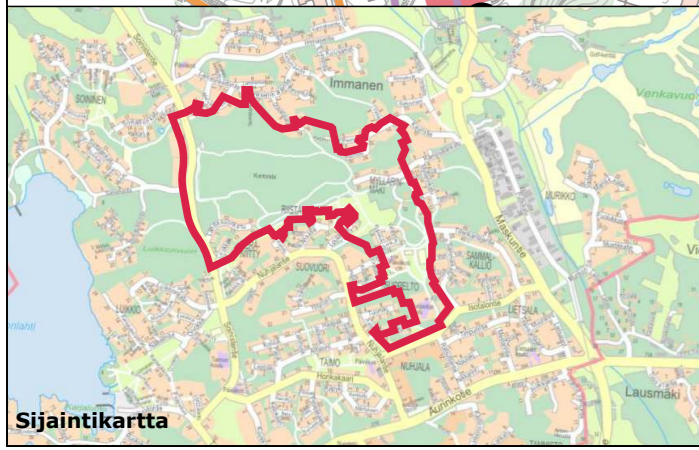
- |   |   |  |
|---|---|--|
| <ul style="list-style-type: none"> <li><span style="display: inline-block; width: 15px; height: 15px; border: 1px solid black; border-radius: 50%; text-align: center; vertical-align: middle;">⌂</span> 1 Puistomaisen väylän alku, suunnittelualueen länsiosassa</li> <li><span style="display: inline-block; width: 15px; height: 15px; border: 1px solid black; border-radius: 50%; text-align: center; vertical-align: middle;">⌂</span> 2 Saapuminen tilalle ja alueen ensisijainen pysäköintialue</li> <li><span style="display: inline-block; width: 15px; height: 15px; border: 1px solid black; border-radius: 50%; text-align: center; vertical-align: middle;">⌂</span> 3 Saapuminen koulun alueelta Suovuoren toiminnalliselle alueelle</li> </ul> | <ul style="list-style-type: none"> <li><span style="display: inline-block; width: 15px; height: 15px; border: 1px solid red; border-radius: 50%; text-align: center; vertical-align: middle;">!</span> 4 Voimakkaasti eroosioitunut maanpinta frisbeegolf-alueella</li> <li><span style="display: inline-block; width: 15px; height: 15px; border: 1px solid red; border-radius: 50%; text-align: center; vertical-align: middle;">!</span> 5 Jyrkkäpiirteinen ja suoralinjainen oja</li> <li><span style="display: inline-block; width: 15px; height: 15px; border: 1px solid red; border-radius: 50%; text-align: center; vertical-align: middle;">!</span> 6 Rinnakkain kulkevat reitit ilman selkeää rajausta</li> <li><span style="display: inline-block; width: 15px; height: 15px; border: 1px solid red; border-radius: 50%; text-align: center; vertical-align: middle;">!</span> 7 Laaja risteysalue</li> <li><span style="display: inline-block; width: 15px; height: 15px; border: 1px solid red; border-radius: 50%; text-align: center; vertical-align: middle;">!</span> 8 Laaksonpohjan rakennukset katkaisevat maiseman alavalla sijainnilla</li> <li><span style="display: inline-block; width: 15px; height: 15px; border: 1px solid red; border-radius: 50%; text-align: center; vertical-align: middle;">!</span> 9 Näkymän katkaiseva poikittainen puukujanne</li> <li><span style="display: inline-block; width: 15px; height: 15px; border: 1px solid red; border-radius: 50%; text-align: center; vertical-align: middle;">!</span> 10 Hiihtomaan reitin korkoprofiili erottuu epäesteettisesti maisemasta</li> <li><span style="display: inline-block; width: 15px; height: 15px; border: 1px solid red; border-radius: 50%; text-align: center; vertical-align: middle;">!</span> 11 Jäsentymätön pysäköintialueen reuna</li> <li><span style="display: inline-block; width: 15px; height: 15px; border: 1px solid red; border-radius: 50%; text-align: center; vertical-align: middle;">!</span> 12 Epäselkeä ja jäsentymätön liittymä kuntoradalle</li> <li><span style="display: inline-block; width: 15px; height: 15px; border: 1px solid red; border-radius: 50%; text-align: center; vertical-align: middle;">!</span> 13 Jäsentymätön ja epäselkeä päiväkodin pysäköintialue ja jk+pp reitti</li> <li><span style="display: inline-block; width: 15px; height: 15px; border: 1px solid red; border-radius: 50%; text-align: center; vertical-align: middle;">!</span> 14 Areenan rakenteiden huonokuntoisuus ja epäesteettinen ulkoasu</li> <li><span style="display: inline-block; width: 15px; height: 15px; border: 1px solid red; border-radius: 50%; text-align: center; vertical-align: middle;">!</span> 15 Vaarallinen liittymäkohta koululle</li> </ul> | <ul style="list-style-type: none"> <li><span style="display: inline-block; width: 15px; height: 15px; border: 1px solid green; border-radius: 50%; text-align: center; vertical-align: middle;">👤</span> 16 Solamainen rajapinta maisematilojen välillä</li> <li><span style="display: inline-block; width: 15px; height: 15px; border: 1px solid green; border-radius: 50%; text-align: center; vertical-align: middle;">👤</span> 17 Kaunis pienalainen avosuo kallioiden kainalossa</li> <li><span style="display: inline-block; width: 15px; height: 15px; border: 1px solid green; border-radius: 50%; text-align: center; vertical-align: middle;">👤</span> 18 Hienot kalliojyrkänteet</li> <li><span style="display: inline-block; width: 15px; height: 15px; border: 1px solid green; border-radius: 50%; text-align: center; vertical-align: middle;">👤</span> 19 Hiidenkirnu</li> <li><span style="display: inline-block; width: 15px; height: 15px; border: 1px solid green; border-radius: 50%; text-align: center; vertical-align: middle;">👤</span> 20 Pienipiirteinen sivulaakso, maisemallisesti mielenkiintoinen</li> <li><span style="display: inline-block; width: 15px; height: 15px; border: 1px solid green; border-radius: 50%; text-align: center; vertical-align: middle;">👤</span> 21 Vanha risteys, pihapiiriin tulon tuntu</li> <li><span style="display: inline-block; width: 15px; height: 15px; border: 1px solid green; border-radius: 50%; text-align: center; vertical-align: middle;">👤</span> 22 Metsätyyppien muutos</li> <li><span style="display: inline-block; width: 15px; height: 15px; border: 1px solid green; border-radius: 50%; text-align: center; vertical-align: middle;">👤</span> 23 Näkyvä korkea jyrkänte</li> <li><span style="display: inline-block; width: 15px; height: 15px; border: 1px solid green; border-radius: 50%; text-align: center; vertical-align: middle;">👤</span> 24 Siirtymä avointen vanhojen avointen maisematilojen välillä.</li> </ul> |
|---|---|--|





### MERKKIEN SELITYS

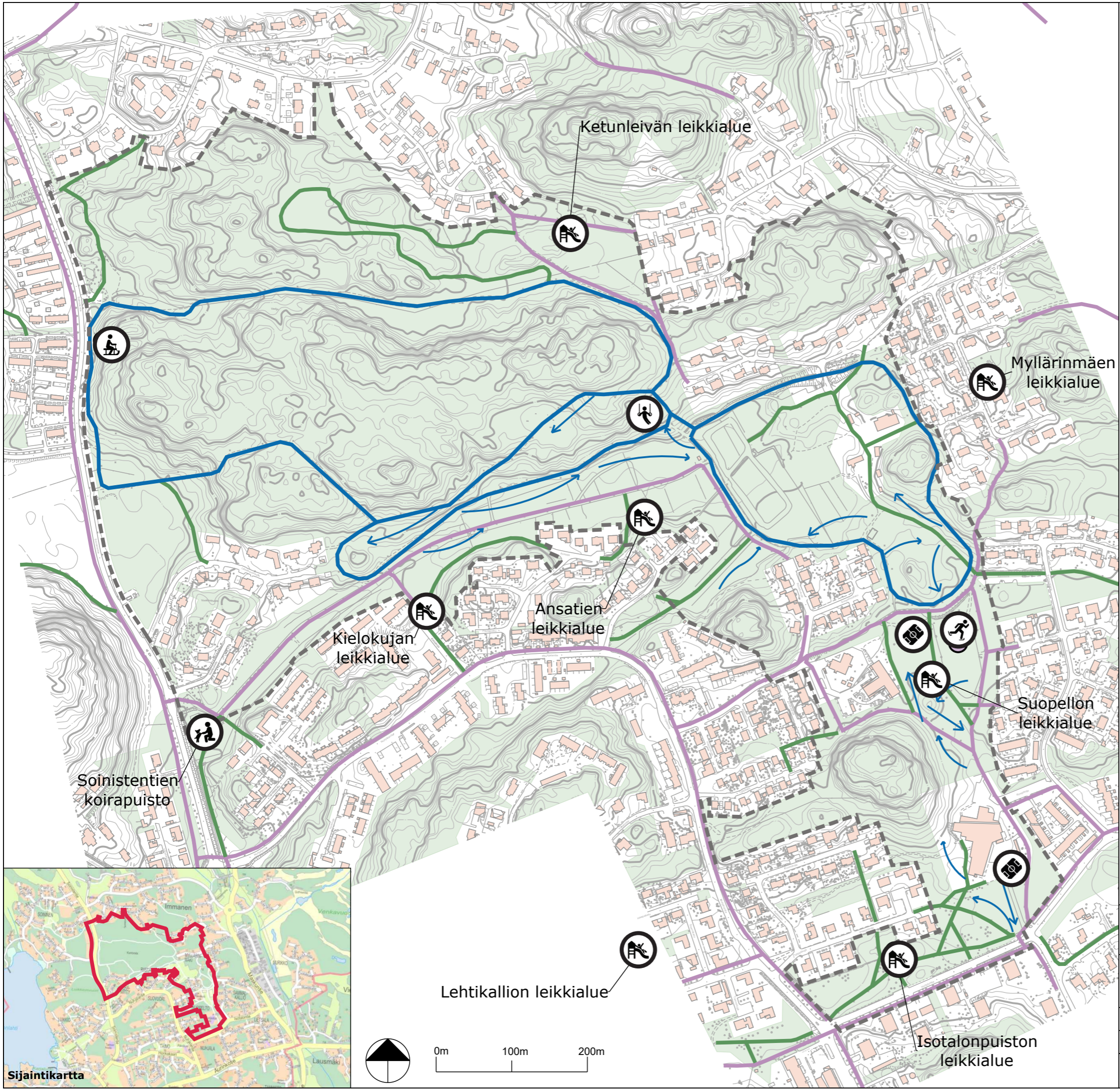
- Suunnittelualueen raja
- Asemakaavoitettu viheralue  
(Naantalin asemakaavayhdistelmä v. 2020)
- Alueen kannalta merkittävä ajoväylä  
(Turun seudun karttapalvelu ja Naantalin kantakartta)
- Ajoväylä  
(Turun seudun karttapalvelu ja Naantalin kantakartta)
- Pyöräilyn pääreitti, Saariston rengastien yhdyssreitti välillä  
Masku-Naantali (kulkulaari.fi)
- Pyöräily- ja jalankulku  
(Turun seudun karttapalvelu ja Naantalin kantakartta)
- Jalankulku  
(Turun seudun karttapalvelu ja Naantalin kantakartta)
- Latu-/ ulkoilureitti  
(Suovuoren kuntoradan reittikartta, Turun seudun karttapalvelu)
- Polku  
(Suunnistuskartta Suovuori 2016, Karttahemmot)
- P Pysäköintialue  
(Google Maps)
- 🚌 Linja-autopysäkki  
(Turun seudun karttapalvelu)
- 🏠 Nykyinen opaste  
(Suovuoren kuntoradan reittikartta)



MUUTOS TAI TÄYDENNYS \_\_\_\_\_ PÄIVÄYS \_\_\_\_\_ NIMI \_\_\_\_\_ LUKUM. TUNNUS \_\_\_\_\_

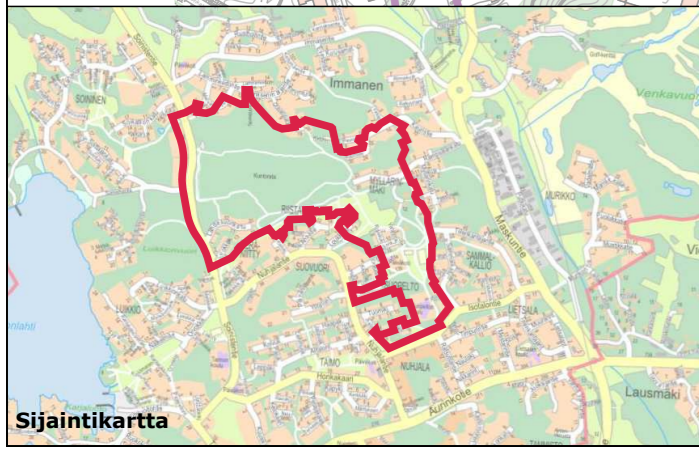
<b>NAANTALIN KAUPUNKI</b> YMPÄRISTÖVIRASTO YHDYSKUNTATEKNIikka					
NIMI JA TARKENNE Suovuoren alueen ideasuunnitelma Naantali			AIHE JA LAJI TEEMAKARTTA REIITIT (NYKYTILA)		
MAASTOT.	SUUNN.	PIIRT.	TARKAST.	GEOTEKN.TARKAST.	MITTAKAAVA
Naantali	HaWa	HaWa	Raija Sipilä		1:5000
PÄIVÄYS					PIIR.NRO
15.1.2021					2
					1510059835





**MERKKIEN SELITYS**

- Suunnittelualueen raja
- Asemakaavoitettu viheralue (Naantalin asemakaavayhdistelmä v. 2020)
- Latu-/ ulkoilureitti (Suovuoren reittiartta, Naantalin kantakartta)
- Pyöräily- ja jalankulku (Turun seudun karttapalvelu ja Naantalin kantakartta)
- Jalankulku (Turun seudun karttapalvelu ja Naantalin kantakartta)
- Koirapuisto (Turun seudun karttapalvelu)
- Leikkipaikka (Turun seudun karttapalvelu)
- Viitteellinen frisbeegolfin heittopaikka, heittosuunta nuolen mukaan (DiscGolf Park Suovuori- ratakartta)
- Urheilu- ja luistelukenttä
- Monitoimiareena
- Pulkkamäki
- Ulkokuntoiluvälineet



MUUTOS TAI TÄYDENNYS \_\_\_\_\_ PÄIVÄYS \_\_\_\_\_ NIMI \_\_\_\_\_ LUKUM. TUNNUS \_\_\_\_\_

<b>NAANTALIN KAUPUNKI</b> YMPÄRISTÖVIRASTO YHDYSKUNTATEKNIikka					
NIMI JA TARKENNE Suovuoren alueen ideasuunnitelma Naantali			AIHE JA LAJI TEEMAKARTTA VIHERPALVELUT (NYKYTILA)		
MAASTOT. Naantali	SUUNN. HaWa	PIIRT. HaWa	TARKAST. Raija Sipilä	GEOTEKN.TARKAST.	MITTAKAAVA 1:5000
PÄIVÄYS 15.1.2021					PIIR.NRO 3
				Ramboll Finland Oy PL 718 Paikahuoneenaukio 2 33101 Tampere puh. 020 755 611	
					1510059835





### MERKKIEN SELITYS

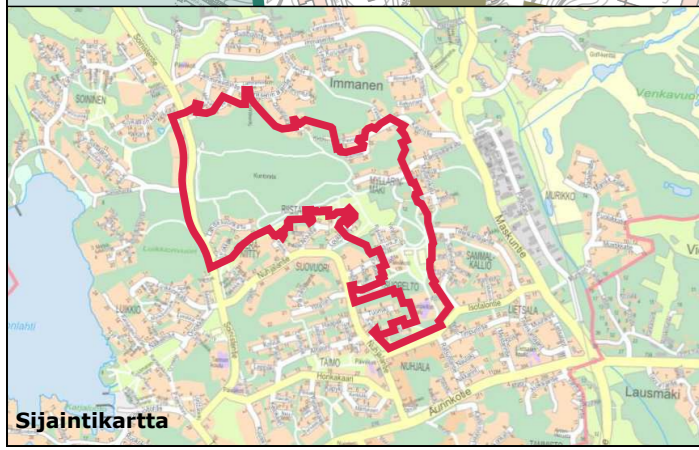
- Suunnittelualueen raja
- Nykyinen leikkipaikka, vaikutussäde laskettu soveltavan kortteli leikkipaikan mukaan (250m) (Turun seudun karttapalvelu)
- Tukipalvelu - Koulu tai päiväkotikiikkipaikka, aukioloajan ulkopuolella vaikutussäde 250m (Turun seudun karttapalvelu ja Naantalin kantakartta)
- Optimaalinen sijainti alueleikkipaikalle, alueleikkipaikan vaikutussäde 500m
- Leikkipaikka, jolle esitetään muutostöitä alueleikkipaikkaverkoston kehittäessä

**Kortteli leikkipaikka** sisältää pääasiassa pienille lapsille tarkoitettuja leikkivälineitä, sen tulee sijaita sisäministeriön 1970-luvulla antaman ohjeistuksen mukaan 150m päässä lapsen kotiovelta. Kaupungit yleisesti käyttävät kortteli leikkipaikalle ohjeesta soveltavaa vaikutussädettä 200-500m.

**Asuinalueleikkipaikkojen** tai kaupunginosaleikkipaikkojen vaikutussäde 500m perustuu suoraan sisäministeriön 1970-antamaan ohjeeseen. Asuinalueleikkipaikka sisältää varustelun ottaen huomioon kaikki ikäryhmät.

Ohjeistuksesta poiketen kaupungit käyttävät pääsääntöisesti täydentävää leikkipaikkaverkostoa sen sijaan että vähimmäisetäisyydet täyttyisivät. (Alueleikkipaikat ja kortteli leikkipaikat täydentävät toistensa verkostoja)

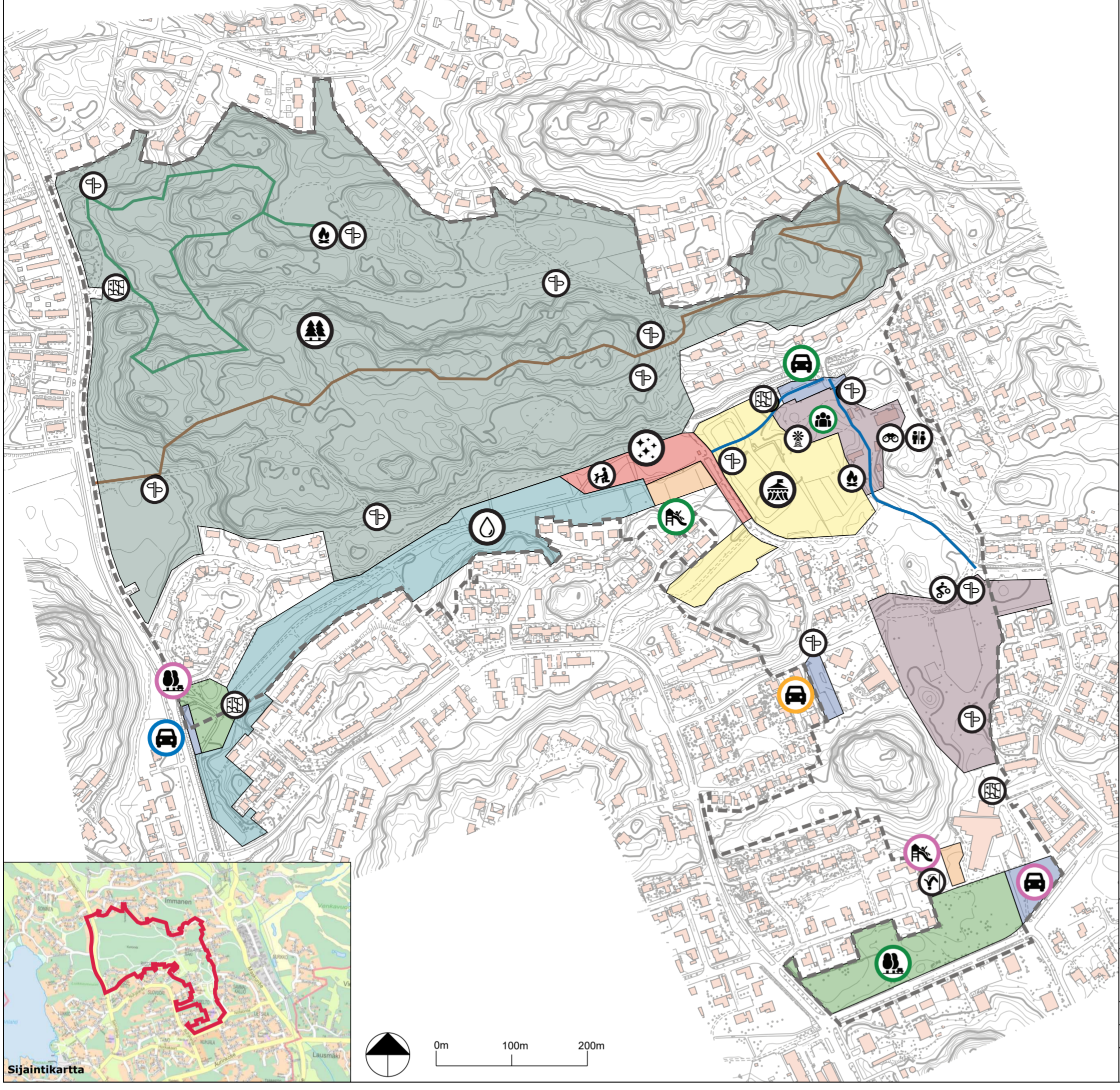
*Lähdetietoina tarkastelussa hyödynnetty Tampereen, Espoon, Kuopion, Hyvinkään ja Oulun leikkipaikka- tai viherpalveluohjelmia*



MUUTOS TAI TÄYDENNYS \_\_\_\_\_ PÄIVÄYS \_\_\_\_\_ NIMI \_\_\_\_\_ LUKUM. TUNNUS \_\_\_\_\_

<b>NAANTALIN KAUPUNKI</b> YMPÄRISTÖVIRASTO YHDYSKUNTA TEKNIikka					
NIMI JA TARKENNE Suovuoren alueen ideasuunnitelma Naantali			AIHE JA LAJI TEEMAKARTTA LEIKKIPAIKKAVERKOSTON KEHITTÄMINEN		
MAASTOT.	SUUNN.	PIIRT.	TARKAST.	GEOTEKN.TARKAST.	MITTAKAAVA
Naantali	HaWa	HaWa	Raija Sipilä		1:5000
PÄIVÄYS				PIIR.NRO	
15.1.2021				4	
Ramboll Finland Oy PL 718 Paikkahuoneenaukio 2 33101 Tampere puh. 020 755 611					1510059835





**MERKKIEN SELITYS**

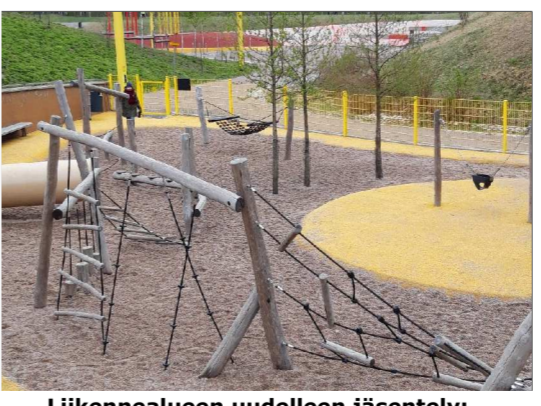
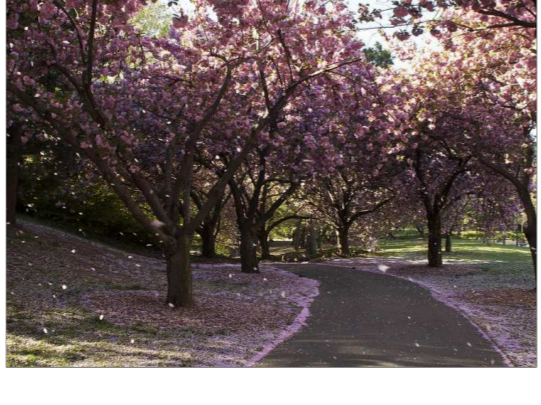
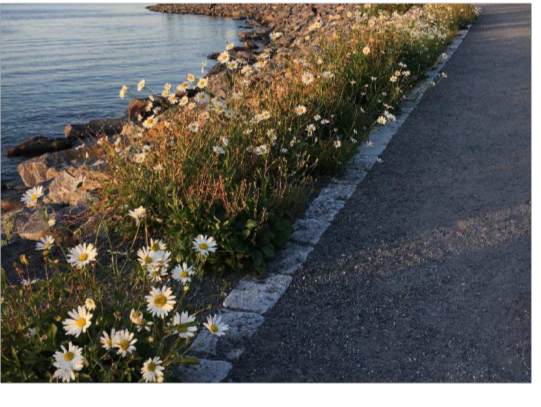
- Toiminnalliset alueet**
- Puistot**
- Hulevesipuistikko**
- Tapahtumaniitty ja maisemapelto**
- Lähivirkistysmetsä**
- Maisemaan sovitettava alue**
- Liikennealueiden uudelleen jäsentely**
- Uudet alueleikkipuistot**
- Luontopolun viitteellinen sijainti, pituus n. 1km
- Ehdotettu uusi jk+pp reitti, sijainti viitteellinen
- Varaus kehitettävälle maastopyöräreitille, sijainti viitteellinen
- Kota tai grillikatost, sijainti viitteellinen
- Varaus näkötorille, sijainti viitteellinen
- Varaus kunnostettavalle tuulimoottorille, sijainti viitteellinen
- WC-tilat, sijainti viitteellinen
- Pumptrack, sijainti viitteellinen
- Koirapuisto
- Parkour
- Alueopastetaulut (ehdotetut sijainnit)
- Opasteviitat (ehdotetut sijainnit)

MUUTOS TAI TÄYDENNYS		PÄIVÄYS		NIMI		LUKUM.		TUNNUS	
<b>NAANTALIN KAUPUNKI</b> YMPÄRISTÖVIRASTO YHDYSKUNTATEKNIikka									
NIMI JA TARKENNE Suovuoren alueen ideasuunnitelma Naantali					AIHE JA LAJI TEEMAKARTTA TAVOITETILA				
MAASTOT.	SUUNN.	PIIIRT.	TÄRKÄST.	GEOTEKN.TÄRKÄST.		MITTAKAAVA			
Naantali	HaWa	HaWa	Rajja Sipilä			1:5000			
PÄIVÄYS		15.1.2021		PIIIR.NRO		5			
		Ramboll Finland Oy PL 718 Päämajamieskatu 2 33101 Tampere puh. 020 755 611		1510059835					

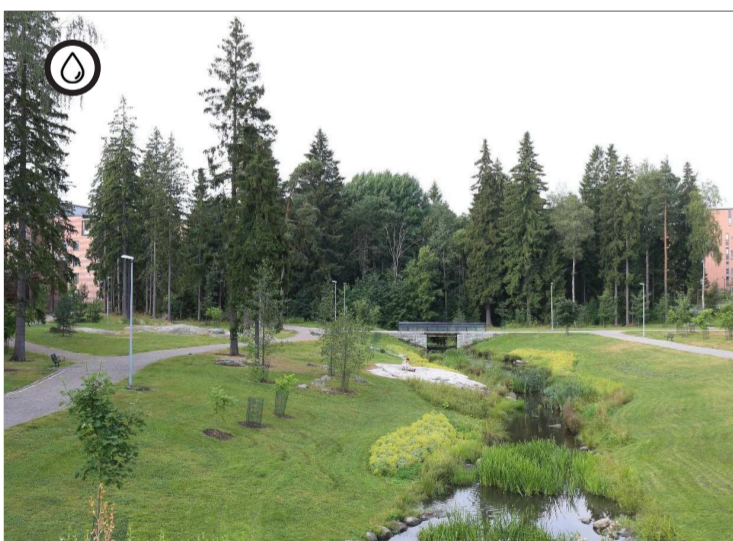
**MERKKIEN SELITYS**

- Toiminnalliset alueet**
- Suovuoren tilan alue**  
Aluetta kehitetään monipuoliseksi alueen sydämeksi ja kokoontumispaikaksi. Tilakeskukseen esitetään kahvilaa, jonka yhteydessä on WC-, puku- ja saunatilat. Päärakennuksen yhteyteen suunnitellaan perinneperennoista ja -yrteistä sekä hedelmäpuista koostuva monimuotoinen lajipuutarha. Tilan alueelle esitetään myös vapaasti käytettävää grillikatosta.  
  
Vanhasta navetasta esitetään kehitettävän palvelupiste, jossa saatavilla välinevuokrausta ja -huoltoa alueen toimintoihin; hiihto, palstaviljely, frisbeegolf, maastopyöräily. Lisäksi varataan tiloja pienimuotoiseen pop-up myyntiin esim; käsityöt, lähiruoka, kirpputoritoiminta. Alueelle esitetään maisemaan sopivaa näkötornia, josta avautuu näkymiä mm. laaksoon, sekä kunnostettavaa tuulimoottoria maameriksi tuomaan viljelypalstoille vettä ja sähköä.
- Puistot**
- Isotalon puisto**  
Alueen puistomaisuutta korostetaan, monipuolistetaan ja kasviryhmiä jäsenellään uudelleen. Lajivalinnoissa painotetaan vuodenaikojen vaihtelua ja puiston jäsentelyllä ja uusilla rakenteilla pyritään luomaan tiloja oleskeluun; esimerkiksi ulko-opiskelutiloja ja picnic-alueita. Hoitoluokka R2 (A2)
- Soinistentien koirapuiston alue**  
Koirapuisto siirretään lähemmäksi Suovuoren toiminnallisia alueita ja puiston alueen kasvillisuutta karsitaan. Tilalle rakennetaan alueen vetovoimaisuutta parantava, näyttävistä ja kukkivista lajeista koostuva sisäntulopuisto. Hoitoluokka R2 (A2)
- Maisemaan sovitettava alue**  
Alueelle sijoittuvat toiminnot maisemoidaan alueen luonteeseen sopivaksi suojaavalla kasvillisuudella ja rakenteilla näkymälinjat säilytettäväksi. Soinistentien koirapuisto siirretään alueelle. Koirapuistoon suunnitellaan iso- ja pienikokoisten koirien aitaukset sekä rakennetaan standardit täyttävät aidat. Poistetaan avoimen näkymän katkaiseva puulinja kuntoradalta.
- Liikennealueiden uudelleen jäsentely**  
Suopellon koulun huoltoliittymä suunnitellaan selkeämmäksi ja turvallisemmaksi. Frisbeegolf poistetaan liittymäalueelta. Suovuoren tilan pysäköintialueen jäsenteleminen ja maisemointi edustavaksi sisäntuloalueeksi. Suovuoren päiväkodin pysäköinti ja saattoalue sekä jalankulku, että pyöräilyreitti suunnitellaan turvallisiksi Tarvittava maisemointi toteutetaan, huomioiden hieno näkymä kalliojyrkänteelle. Ehdotettu uusi alue lisäpysäköinnille esitetyn sisäntulopuiston yhteyteen.

- Hulevesipuistikko**  
Tutkitaan alueen kuivatuksen ja hulevesien tarpeet huomioiden olemassa olevat ja suunnitelmassa esitetyt uudet rakenteet. Linjataan ja rakennetaan hulevesirakenteet uusiksi. Uuden hulevesiuoman linjauksesta suunnitellaan mutkitteluva. Uoman varteen asennetaan luonnonkiviä ja istutetaan rehevää niitty- ja koristekasvillisuutta tuomaan alueelle luonnonmukaisuutta sekä lisäämään pieneläinten ekologista verkostoa. Nykyinen puistoreitti linjataan samalla mielenkiintoisemmaksi. Puuta istutetaan epäsäännöllisiin ryhmiin varrelle. Poistetaan frisbeegolf kapeahkolta alueelta. Hoitoluokka R3(A3) ja A2(B2).
- Tapahtumaniitty ja maisemapelto**  
Avoin kulttuurihistoriallisesta viljelystä muistuttava alue. Alueelle esitetään rakennettavan viljelypalstoja kunnan asukkaille. Alueella säilytetään frisbeegolf-toimintaa. Lasten hiihtomaan reitti linjataan uudestaan ja sovitetaan maisemaan. Alueelle ehdotetaan varaus tapahtuma-alueelle, jolla mahdollisuus järjestää pienimuotoisia myynti-, kulttuuri- ja liikuntatapahtumia. Hoitoluokka A5 (B1) ja A2(B2)
- Lähivirkistysmetsä**  
Toiminnallisuus säilytetään nykyisellään. Alueelle suunnitellaan luontopolku opasteineen ja opetustaluneen sekä sijoitetaan tulentekopaikka avosuon yhteyteen. Varataan mahdollisuus kehittää merkitty maastopyöräilyreitti yhdessä alan harrastajien kanssa metsänpohjan kulumisen estämiseksi. Tarkkaillaan alueen toimintojen vaikutusta metsänpohjan tilaan ja tehdään tarvittavat toiminnot. Hoitoluokka M3 (C3).
- Alueleikkipuisto:**  
 Suovuoren tilan luonteeseen ja maisemaan sovitettu, teemoitettu alueleikkipaikka.
- Maisemaan sovitettava alue**  
 Koulun ja liikunnan palveluja tukeva tasokas liikunnallinen alueleikkipaikka, jonka yhteydessä on nuorille suunnattuja parkour-välineitä.

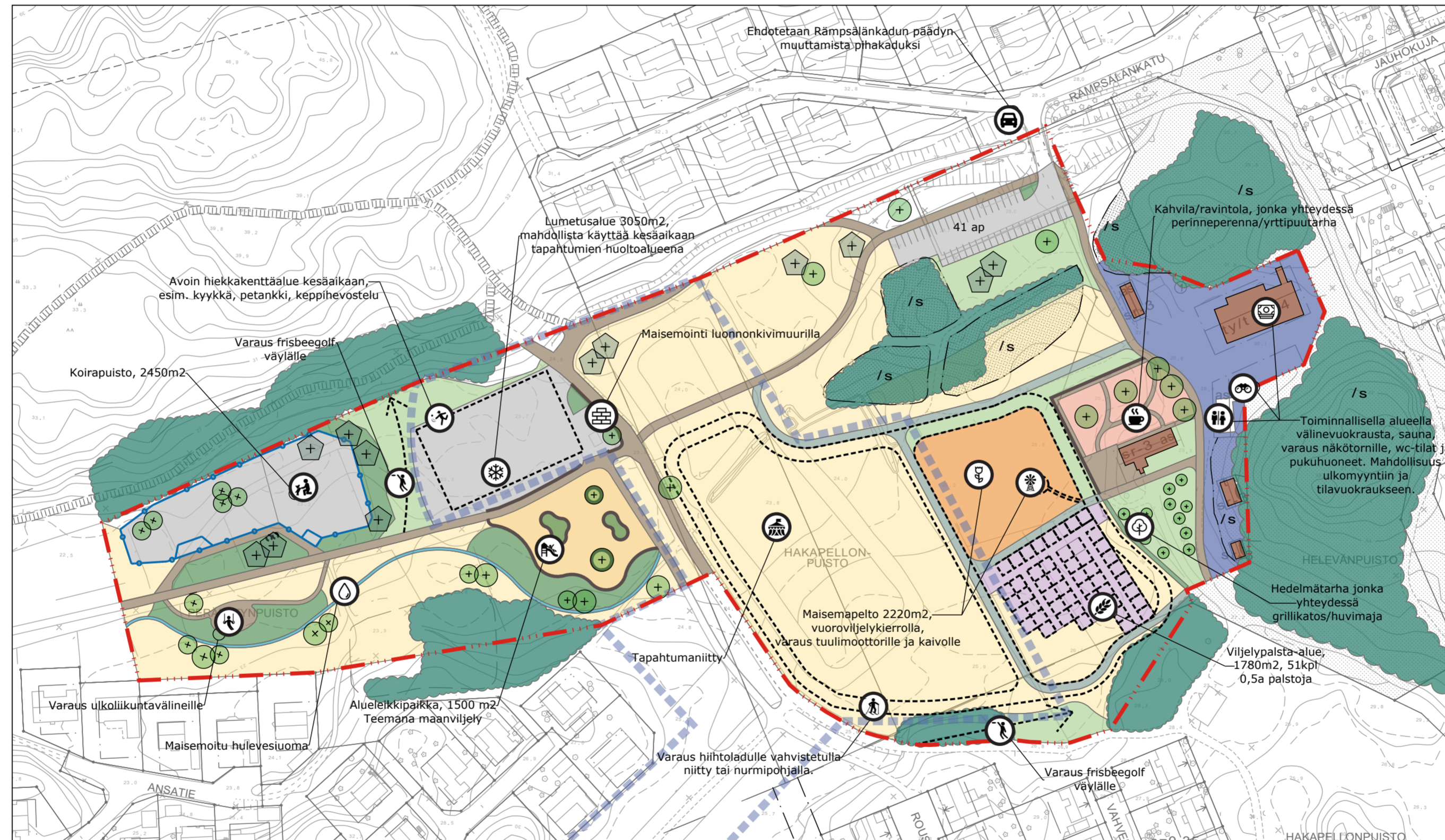






### MERKKIEN SELITYS

- Nykyinen tai istutettava puu, sijainti viitteellinen
- Säilyvä puustoinen kasvillisuus, sijainti viitteellinen
- Asemakaavalla suojeltu ympäristön osa
- Niitty/Keto
- Maisemapelto
- Nurmi/Niittynurmi
- Koristepensas/Monimuotoistutus
- Perenna/Kausi-istutus
- Kivituhka
- Palstaviljely-alue
- Toiminnallinen tilakeskus
- Tilavaraus toiminnalle tai rakenteelle
- Aidattu alue, sijainti viitteellinen
- Sorapintaus
- Luonnonkivimuri, sijainti viitteellinen
- Tapahtuma-alueen viitteellinen sijainti, 24500m2, pienimuotoiset urheilu-, myynti-, kulttuuri- ja teematapahtumat
- Asemakaavalla suojeltu rakennus
- Hulevesiuoman linjaus, sijainti viitteellinen
- Peltotie, leveys 3metriä



MUUTOS TAI TÄYDENNYS					PÄIVÄYS	NIMI	LUKUM.	TUNNUS
<b>NAANTALIN KAUPUNKI</b> YMPÄRISTÖVIRASTO YHDYSKUNTAOTEKNIikka								
NIMI JA TARKENNE Suovuoren alueen ideasuunnitelma Naantali					AIHE JA LAJI IDEASUUNNITELMA Suovuoren tilan ympäristön ideasuunnitelma			
MAASTOT. Naantali	SUUNN. HaWa	PIIRT. HaWa	TARKAST. Rajja Sipilä	GEOTEKN.TARKAST.	MITTAKAAVA 1:1500			
PÄIVÄYS 15.1.2021					PIIR.NRO 6			1510059835
Ramboll Finland Oy PL 718 Pääkaupunkikeskus 2 33100 Tampere puh. 020 735 611								



Bright ideas. Sustainable change.

RAMBOLL