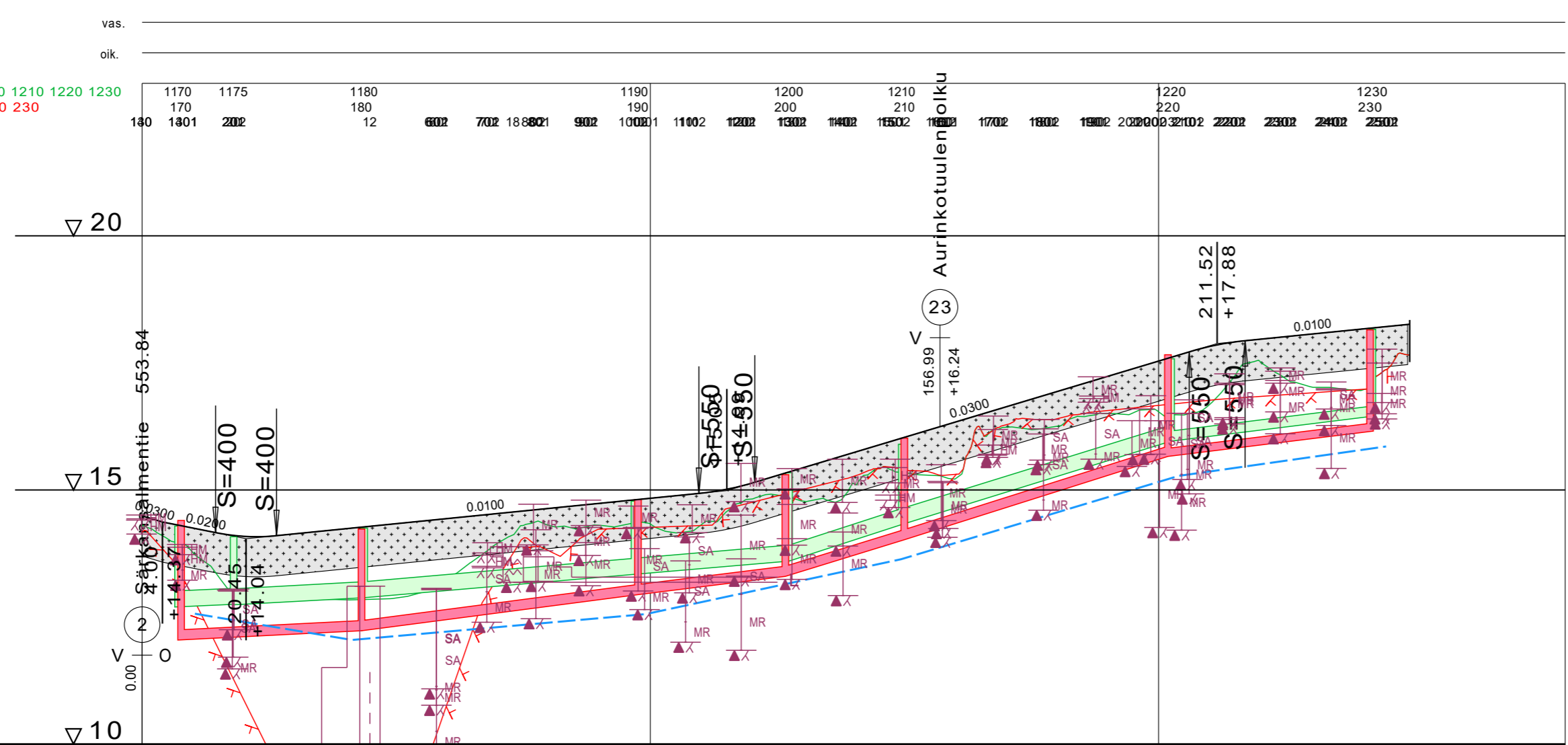


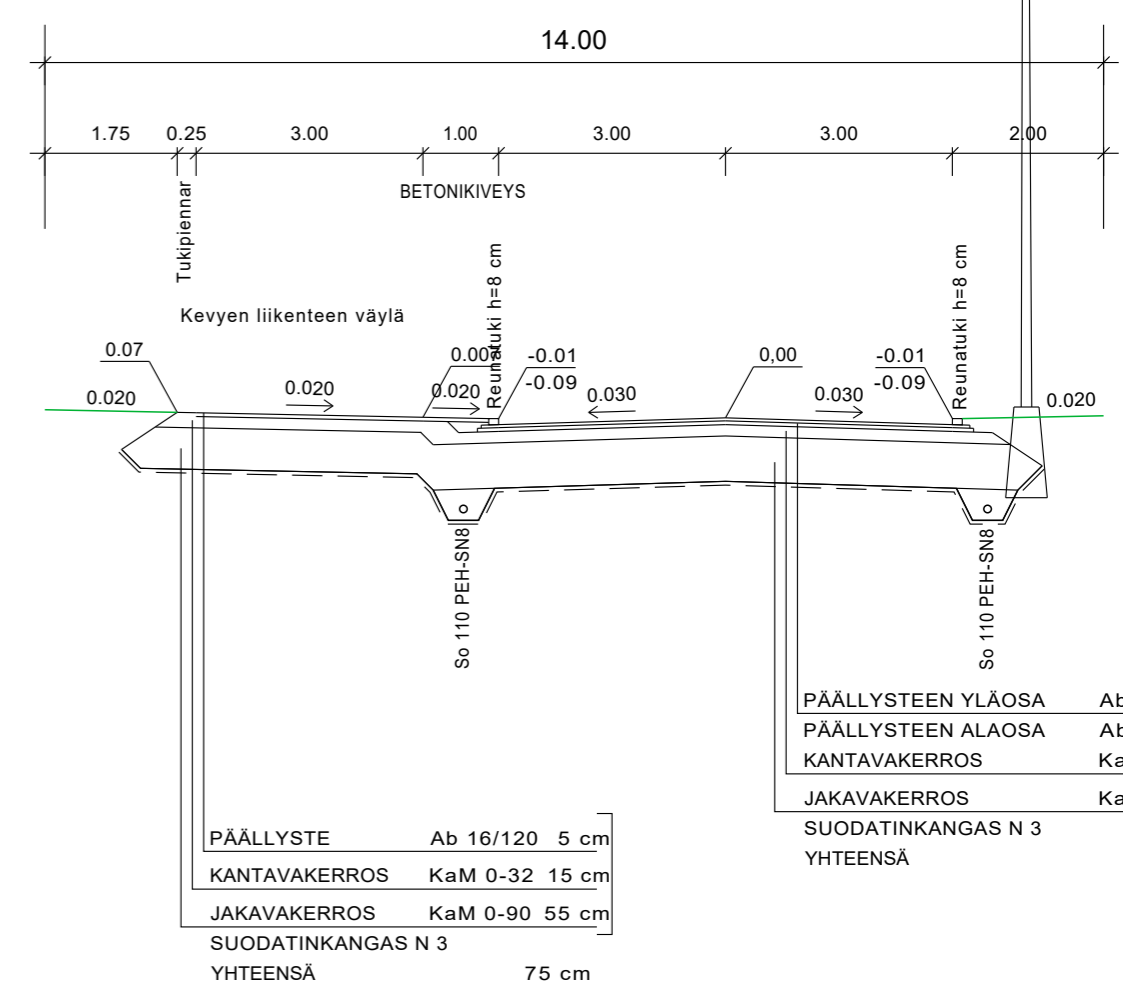
KUIVATUS

SV: 1170 1175 1180 1190 1200 1210 1220 1230
 JV: 170 180 190 200 210 220 230



VESIJOHTO	LAEN KORKEUS PUTKEN MITAT, LAATU	110 PEH-PN10		110 PEH-PN10		63 PEH-PN10	
	PAALU	10.5	41.5	99	149.5	204	245
HULEVESIVIAMÄRI	SISÄPOHJAN KORKEUS PUTKEN MITAT, LAATU	315 PEH		315 PEH		200 PEH	
	PAALU KAIVOVÄLI, KALTEVUUS	7	18	43	97	127.5	149.5
JÄTEVESIVIAMÄRI	SISÄPOHJAN KORKEUS PUTKEN MITAT, LAATU	200 PVC		200 PVC		160 PVC	
	PAALU KAIVOVÄLI, KALTEVUUS	7.5	43	97.5	126.5	150	202
PUTKIEN PERUSTAMISTAPA		4E/85 (4A/25)					
PÄÄLLYSRAKENNE		4E/85 (4A/25)					
MATKA		0.00	10.45		83.10	110.55	85.48
KALTEVUUS / PYÖRISTYSSÄDE		-0.0300	-0.0200	0.0100	0.0300	0.0100	0.0100
TASAUSVIVAN KORKEUS		14.49	14.25	14.09	14.14	14.24	14.34
MAANPINNAN KORKEUS		14.31	13.77	12.97	12.87	12.84	12.87
PAALUTUS		0	50	100	150	200	250
KAAREVUUS		Sr	Sr	R=60	Sr	R=100	Sr
AJORADAN SIVUKALTEVUUS							

TYYPPIPOIKKILEIKKAUS PAALULTA 40 Meteorintie
 1:100



Koordinaattijärjestelmä GK23		Korkeusjärjestelmä N2000	
KOHTEEN NIMI JA OSOITE NAANTALIN KAUPUNKI Rymättylän tien eteläpuolisen asuuntoalueen ja Luonnonmaan perhetalon asemakaava-alueen katusuunnitelma, vaihe 1		PIIRUSTUKSEN SISÄLTÖ Pituusleikkaus Tyypipoikkileikkaukset Meteorintie, plv. 0-252	
SUUNN. FISILE		TIEDOSTO	
TARK. FIJÄBR		SUUNN. ALA	TYÖ N:O
HYV. FIANRY		PIIR N:O	MUUTOS
27.01.2020		TKA	20602600
Sweco Ympäristö Oy Uudenmaankatu 19A, 20700 TURKU * 0207 393 000		203	