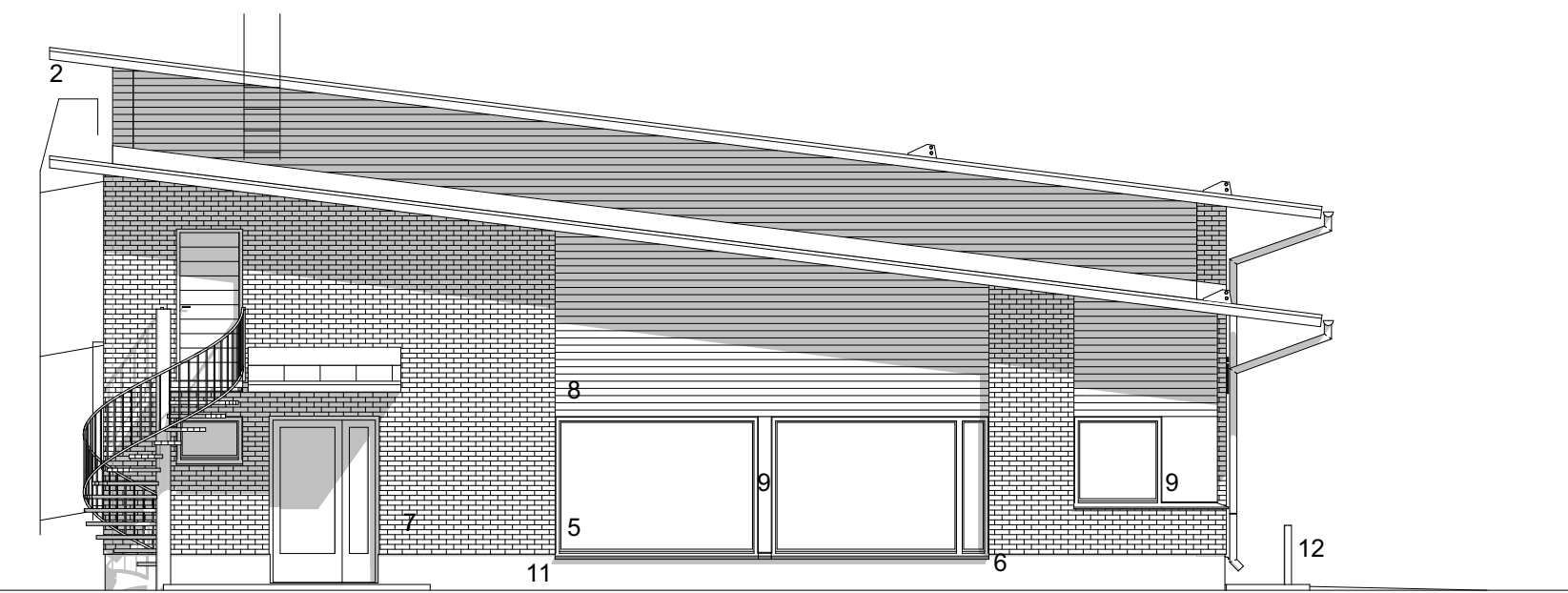


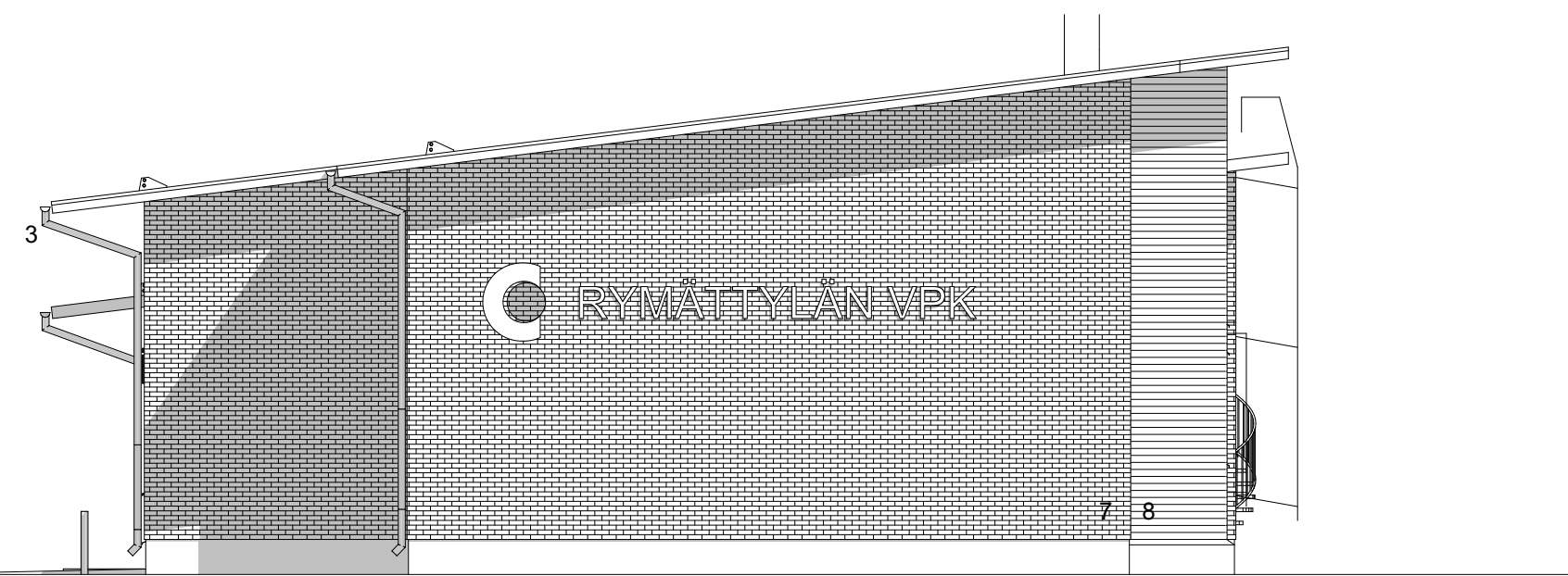
Julkisivu pohjoiseen



Julkisivu länteen



Julkisivu etelään




Julkisivu itään

JULKISIVUMATERIAALIT- JA VÄRIT:

1. KONESAUMATTU PELTIKATE, TUMMAN HARMAA RR23
2. RÄYSTÄSLAUDAT, HARMAA (612X)
3. RÄYSTÄPELITYKSET, VESIKOURUT JA SYÖKSYTORVET, TUMMAN HARMAA (RR23)
4. ULKO-OVET, HARMAA (RAL 7024)
5. IKKUNAT, HARMAA (RAL 7024)
6. IKKUNAPELITYKSET, TUMMAN HARMAA (RR23)
7. TIILIMUURAUS, POLTETTU TIILI, PUNAINEN (WIENERBERGER R-PUNAINEN, SILEÄ; SAUMA OLOS tv.)
8. PROFIIPELTI, HARMAA (RR23)
9. UMPIOSAT/JULKISIVULEVY, HARMAA (STENI SN8008 tv.)
10. TERÄSOSAT, KIERREPORRAS, TUMMAN HARMAA (RAL 7024)
11. SOKKELI, BETONI KÄSITTELEMÄTÖN
12. RST-PILARI

529-498-1-31

K.osa/Kylä	Kortteli/Tila	Tontti/Rn:o	Viranomaisen arkkitehtimerkintäjä varten	
Rakennusvaihe	Rakennuskohteen nimi ja osoite		Piirustelaji	Juokse no.
UUDISRAKENNUS	RYMÄTTYLÄN PALOASEMA		PÄÄPIIRUSTUS	5/6
	Vanhatie 14 21140 Rymättylä		JULKISIVUT	Mittakaavat 1:100
 <small>KAISTISENTIE 28 23700 KAARINA 040 550 7295 matti.haapajarvi@mh.fi</small>		MATTI HAAPAJÄRVI  Kaarina 22.1.2019		
		Projekti	Piir.no:	Muutos
		Tekijä	1062-505	
		Tiedosto		