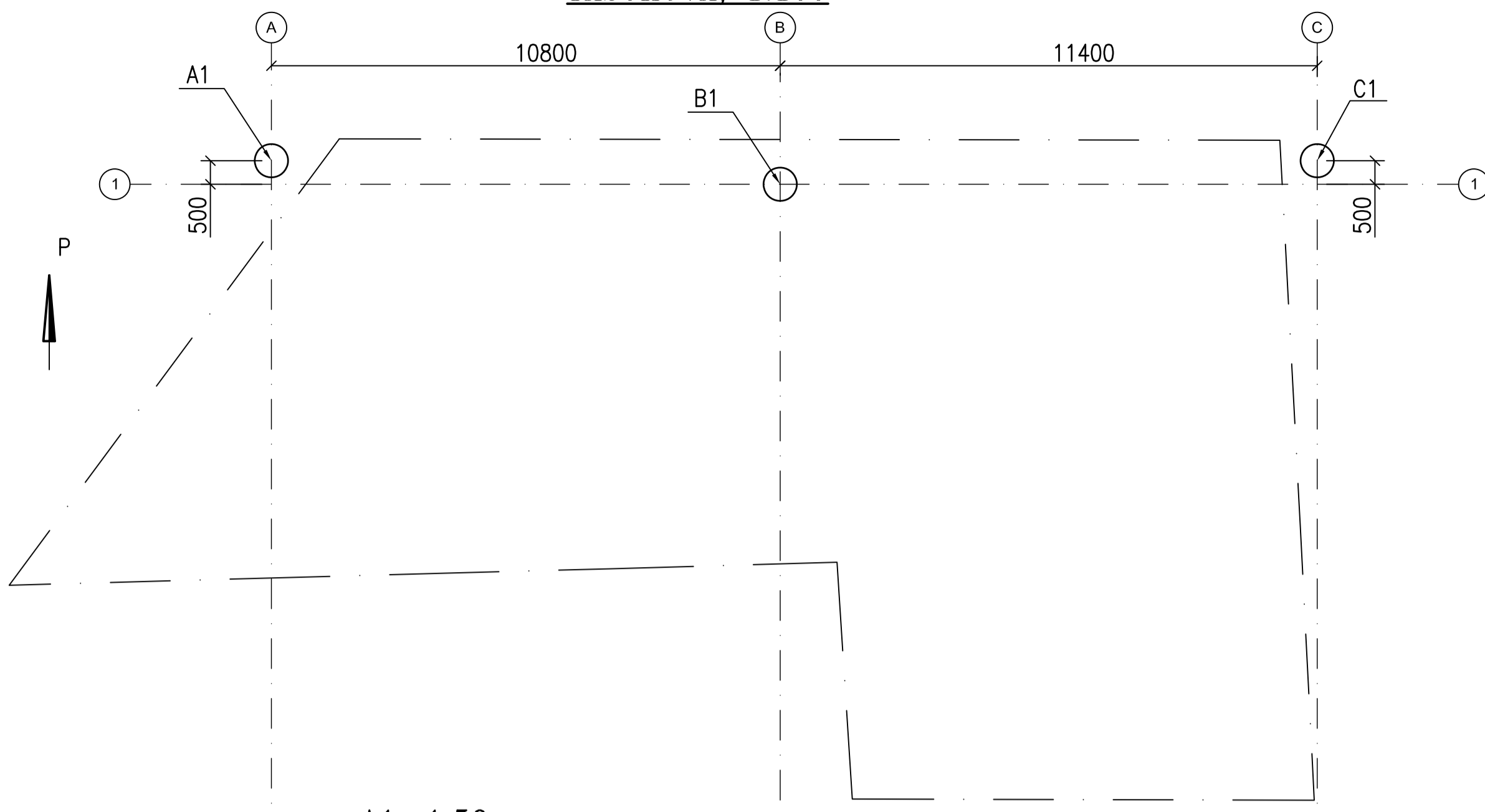


TASOKUVA, 1:100



PAALUJEN KESKIPISTEIDEN KOORDINAATIT		
PISTE	X	Y
A1	6706802.867	23445773.705
B1	6706802.234	23445784.498
C1	6706802.590	23445795.903

PAALUJEN ARVIOITU TAVOITETASO	
PAALU	Z
A1	-14.30
B1	-14.50
C1	-12.10

KORKEUSJÄRJESTELMÄ: N2000  
 KOORDINAATTIJÄRJESTELMÄ: ETRS-GK23

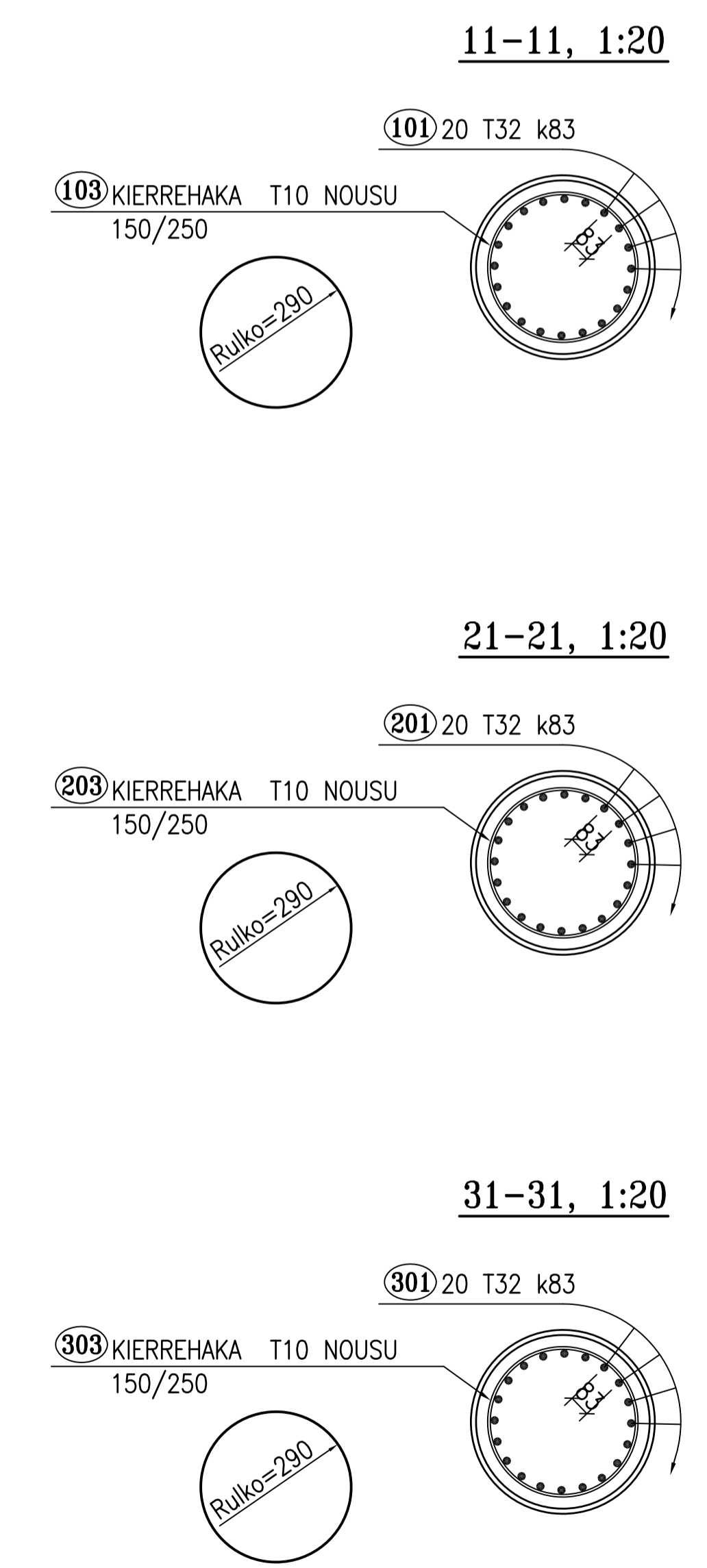
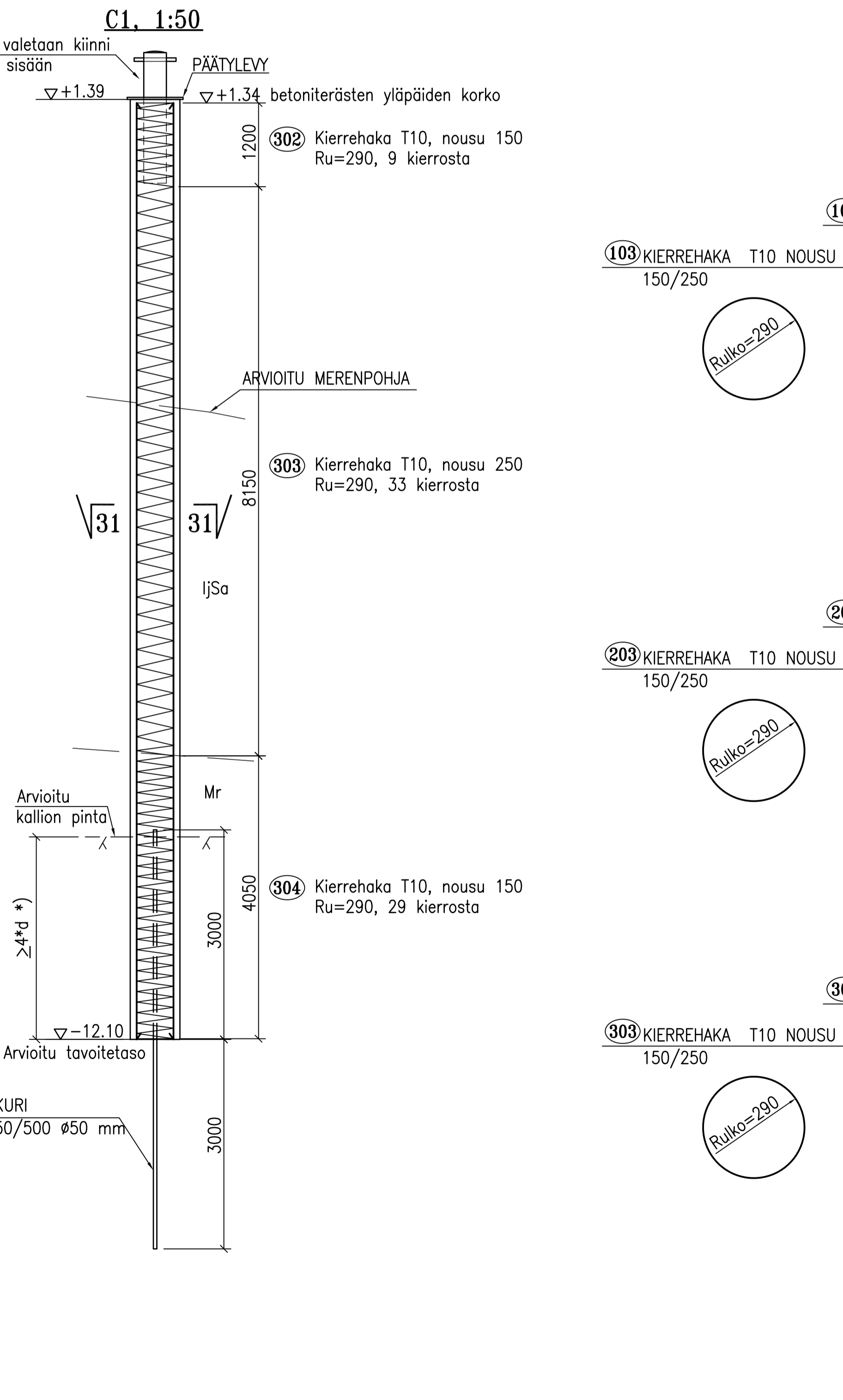
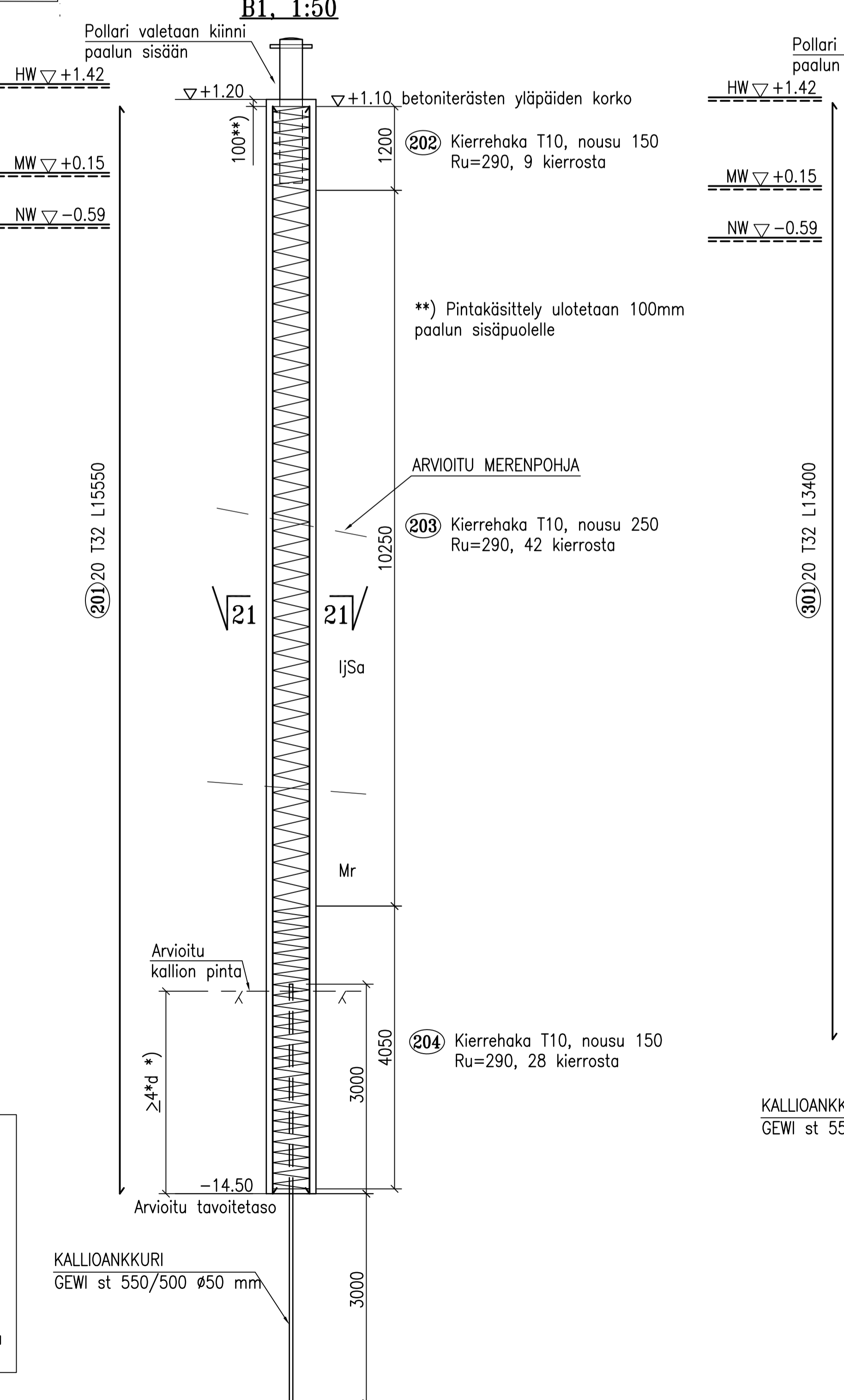
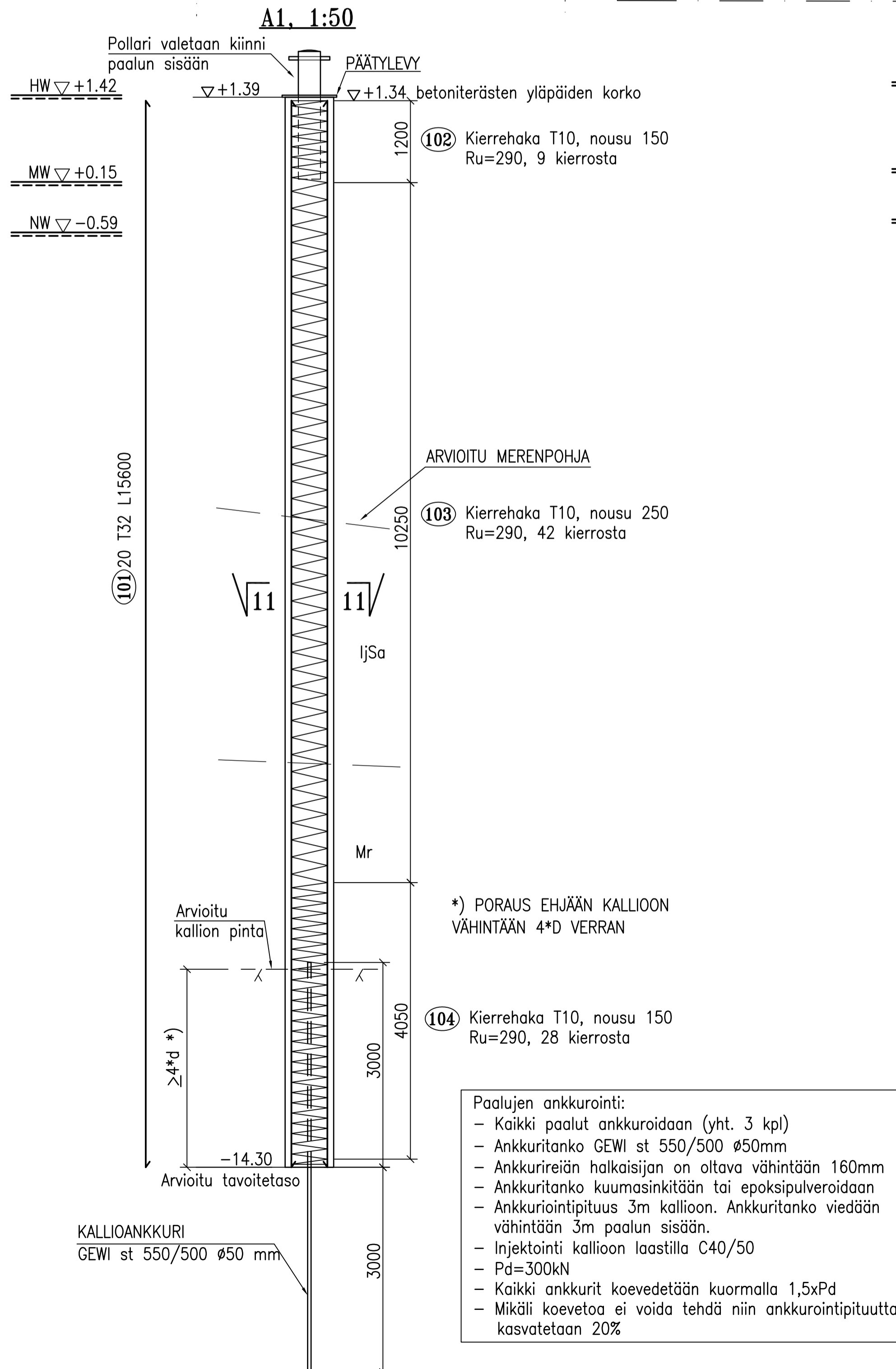
PAALUSTYÖLUOKKA: PTL2  
 PAALUT: PORAPAALUT RD700/20 (Ø711x20) S440J2H yht. 3 KPL  
 PAALUJEN BETONI: IT-BETONI C40/50-3, XC2, XF3, P20  
 VEDENALAISENA VALUNA VALETTAESSA BETONIN LUJUUTTA KASVATETTAVA 5 MPa  
 ANKKURITERÄS: GEWI st 550/500 Ø50 mm. ANKKUROINTIPITUUS 3 m KALLIOON.  
 ANKKURITANKO VIEDÄÄN 3 m PAALUN SISÄÄN.  
 BETONITERÄS: B500B (SFS 1268) TAI A500HW (SFS 1215)  
 BETONIFEITE: C<sub>nom</sub> = 45 mm  
 RAKENNETERÄKSET: PAALUJEN YLÄLAIPAT S355J2+N  
 HITS AUSLUOKKA: C, SFS-EN ISO 5817  
 KAIKILLE HITSEILLE SILMÄMÄÄRÄINEN TARKISTUS

KIERREHAKA ALKAA JA PÄÄTTYÄ TÄYTEEN KIERROKSEEN. JOS KIERREHAKAA JATKETAAN, ON KIERREHAAN LIMITYSMITTA > 600 mm.

PAALUJEN BETONITERÄSTEN T32 JATKOSIPITUUS (MIKÄLI TERÄKSIÄ JOUDUTAAN JATKAMAAN) >1950 mm, JOKA TOINEN JATKETAAN ERI KOHDASSA

PORAPAALUJEN SALLITUT MITTAPOIKKEAMAT:  
 - VAAKATASOSSA e<25 mm  
 - KALTEVUUSPOIKKEAMA i<15 mm/m  
 TERÄSOSIEN PINTAKÄSITTELY:

PAALUT PINTAKÄSITELLÄÄN YLÄPÄÄSTÄ TASOON -1.00 SAAKKA  
 PAALUN P2 PINTAKÄSITTELY ULOTETAAN 100mm PAALUN SISÄÄN  
 MAALAUSSÄRJESTELMÄ MKL/T1 EP 500/1-FeSo2½  
 VÄRISÄVY MKL MUSTA NCS S 9000-N



Paalujen ankkurointi:  
 - Kaikki paalut ankkuroidaan (yht. 3 kpl)  
 - Ankkuritanko GEWI st 550/500 Ø50mm  
 - Ankkurireiän halkaisijan on oltava vähintään 160mm  
 - Ankkuritanko kuumasinkittään tai epoksipulveroidaan  
 - Ankkurointipituus 3m kalliioon. Ankkuritanko viedään vähintään 3m paalun sisään.  
 - Injektointi kalliioon laastilla C40/50  
 - Pd=300kN  
 - Kaikki ankkurit koevedetään kuormalla 1,5xPd  
 - Mikäli koevetoa ei voida tehdä niin ankkurointipituutta kasvatetaan 20%

VAIN URAKKALASKENTAAN

MERKKI	PVM	MUUTOS	TEHNYT	TARKASTANUT
PRESIDENTIN LAITURI, NAANTALI				
PAALUTUSPIIRUSTUS				
INSINÖÖRITOIMISTO -PONVIA- LISEKATU 26   90100 OULU   P. 0207 419900 WWW.PONVIA.FI				
PIIRT.	24.10.2017	Juha Nikula	TARK.	
SUUN.	24.10.2017	Jouko Kokko	TARK.	
TARK.	24.10.2017	Jukka Törmänen	HYV.	
MITTAK.	1:20		Geotekninen suunnittelu	
	1:50		TARK.	
	1:100		HYV./TARK.	
PIR. NRO	6719 b-1			